

LEIDRAAD (ZONNE-)ENERGIETRANSITIE KERNEN/BEDRIJVENTERREINEN EN RANDZONES

Inleiding

Omwille van het tegengaan van versnippering bij de invulling van de opgave voor duurzame energie wordt ingezet op ruimtelijke ontwikkelingen die naar aard en schaal passend zijn bij het landschap en de ruimtelijke structuur van de gemeente Leudal, bovenop het uitgangspunt dat geschikte daken worden ingezet voor het realiseren van zonnepanelen voor het opwekken van duurzame energie.

Het basisuitgangspunt van de energieopgave in de gemeente Leudal is dat deze, vanwege de benodigde maat en schaal, in het buitengebied wordt voorzien, mits passend binnen dit beleidskader en mits ruimtelijk aanvaardbaar. Dit neemt niet weg dat ook voor bedrijventerreinen en kernen moet worden bepaald of zonne-energie mogelijk is.

Bedrijventerreinen

De beperkte ruimte voor bedrijfskavels op de bedrijventerreinen dient beschikbaar te blijven voor bedrijvigheid. Dit betekent dat de bedrijventerreinen voor dat doel ingezet moeten worden en dat grondgebonden zonne-energie op bedrijventerreinen is uitgesloten.

Kernen

De basisuitgangspunten van dit beleidskader brengen met zich mee dat de opgave voor duurzame energie in beginsel niet wordt voorzien in de kernen. De kernen hebben primair de functie voor wonen en verblijven. Dit neemt niet weg dat enkele uitzonderlijke locatie(typen) geschikt (kunnen) zijn voor de invulling van zonne-energie. De ontwikkelruimte voor dergelijke initiatieven volgt hierna.

Parkeerterreinen

Vanwege hun geringe grootte en ligging kan een ruimtelijke kwaliteitsverbetering beter worden gezocht in de vergroening van de parkeerterreinen zelf dan een functiecombinatie met zonne-energie. Zonne-energie wordt op deze locaties uitgesloten.

Sportvelden

Wanneer een sportveld in de Energiekansenkaart als 'groen' wordt aangeduid (en zonne-energie dus mogelijk is), dan zal er per locatie maatwerk/onderzoek moeten worden verricht op basis van de onderstaande leidende beginselen:

- Eerst ruimtelijke kwaliteit borgen dan pas ontwikkelen
- Maak gebruik van andere (toekomstige) opgaves zoals woningbouw of natuur/landschapsontwikkeling waarmee een functiecombinatie mogelijk is
- Onderzoek of relaties binnen kern en tussen kern en buitengebied versterkt kunnen worden
- Onderzoek of (een gedeelte van) het sportveld/de sportvelden teruggegeven kan worden aan het landschap
- Bestaande natuur/groen (bos, houtwallen, bomenrijen, e.d.) behouden en versterken
- Bestaande groene structuurdragers vrijhouden

De analyse en beoordeling van de sportvelden volgt op de volgende pagina's van dit advies:

Blz. 2: Neeritter	Blz. 9: Ell
Blz. 3: Roggel	Blz. 10: Hunsel
Blz. 4: Neer	Blz. 11: Kelpen-Oler
Blz. 5: Heibloem	Blz. 12: Baexem
Blz. 6: Horn	Blz. 13: Haelen
Blz. 7: Grathem	Blz. 14: Heythuysen
Blz. 8: Buggenum	

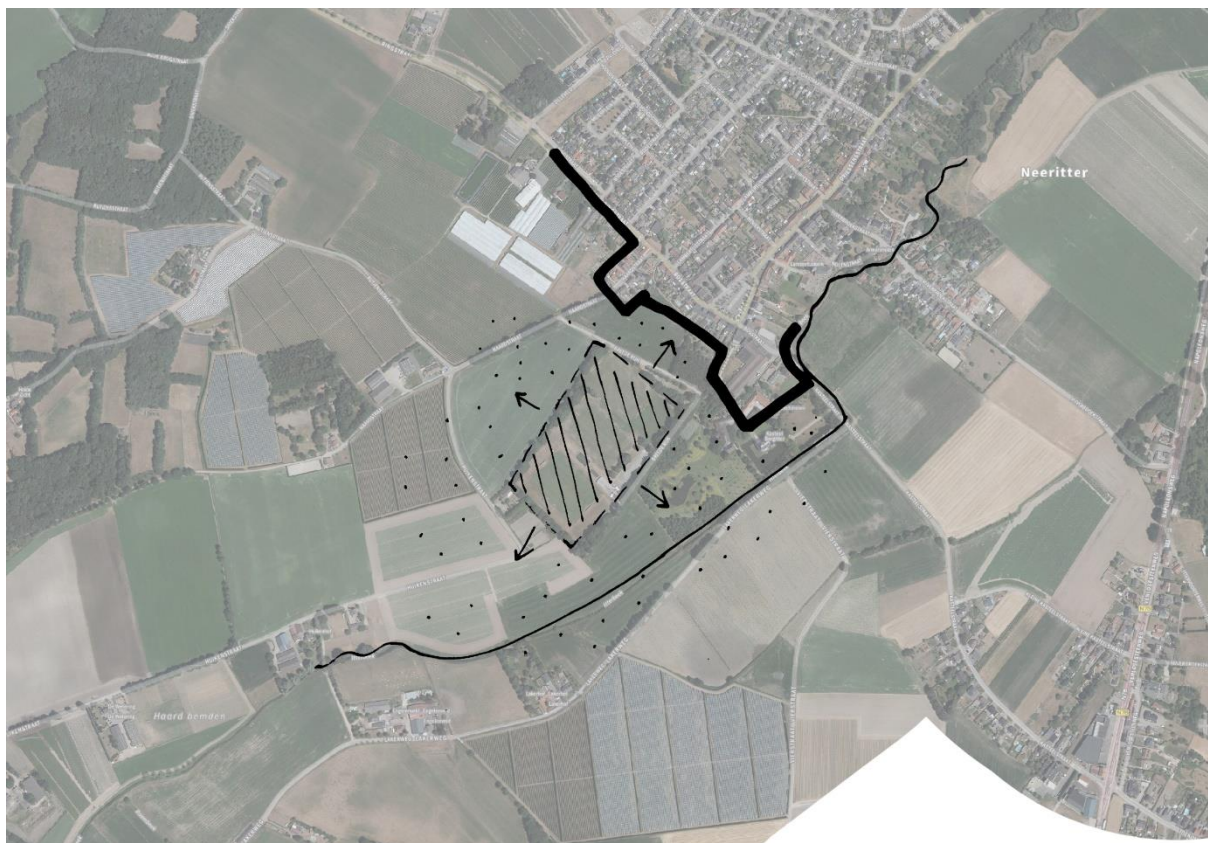
Achtere tuinen

Voor de inrichting van achtere tuinen met grondgebonden zonne-energie geldt dat hiervoor wordt aangesloten bij de bebouwingspercentages voor "bouwwerken geen gebouw zijnde". Dit wil zeggen dat achtere tuinen tot een (in het vigerende bestemmingsplan opgenomen) maximum oppervlak kunnen worden voorzien van zonnepanelen.

Randzones

Om verrommeling van het landschap tegen te gaan én om de leesbaarheid van het landschap en de kernrand te waarborgen wordt zonne-energie in de randzones (200m rondom kernen en/of bedrijventerreinen) uitgesloten (kernrandprincipe).

X Neeritter



3 velden, gelegen op afstand van kern nabij landgoed

Landschapstype: velden

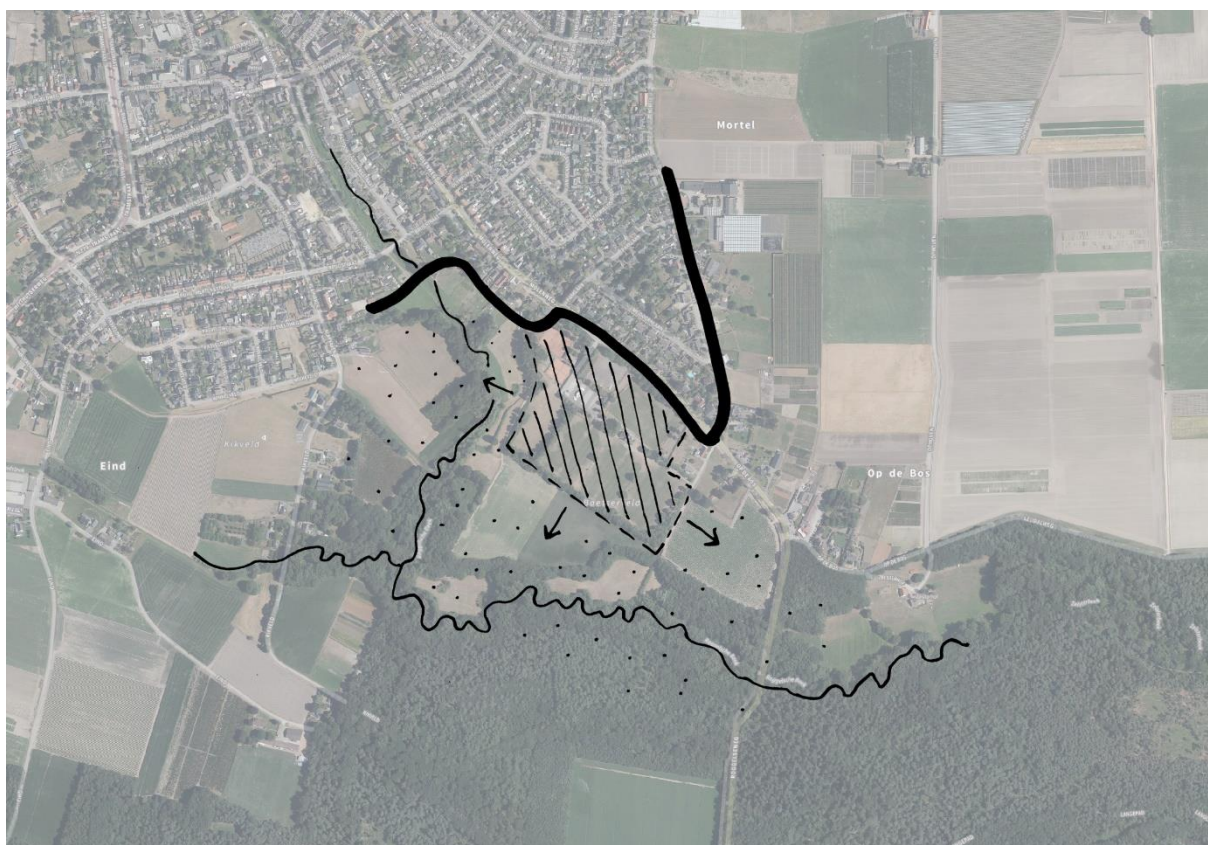
Bestemmingsplan: onderdeel van buitengebied

Ruimtelijke eenheid: horend bij landschap

Energiekansenkaart landschap: uitgesloten op basis van ligging in/grenzend aan landschapstype bol open veld (zon nee/wind nee)

Ligging in kernrand: ja (gedeeltelijk), dus ook op basis van het kernrandprincipe uitgesloten

X Roggel



4 velden (complex), gelegen aan lint bij kernentree

Landschapstype: beekdal

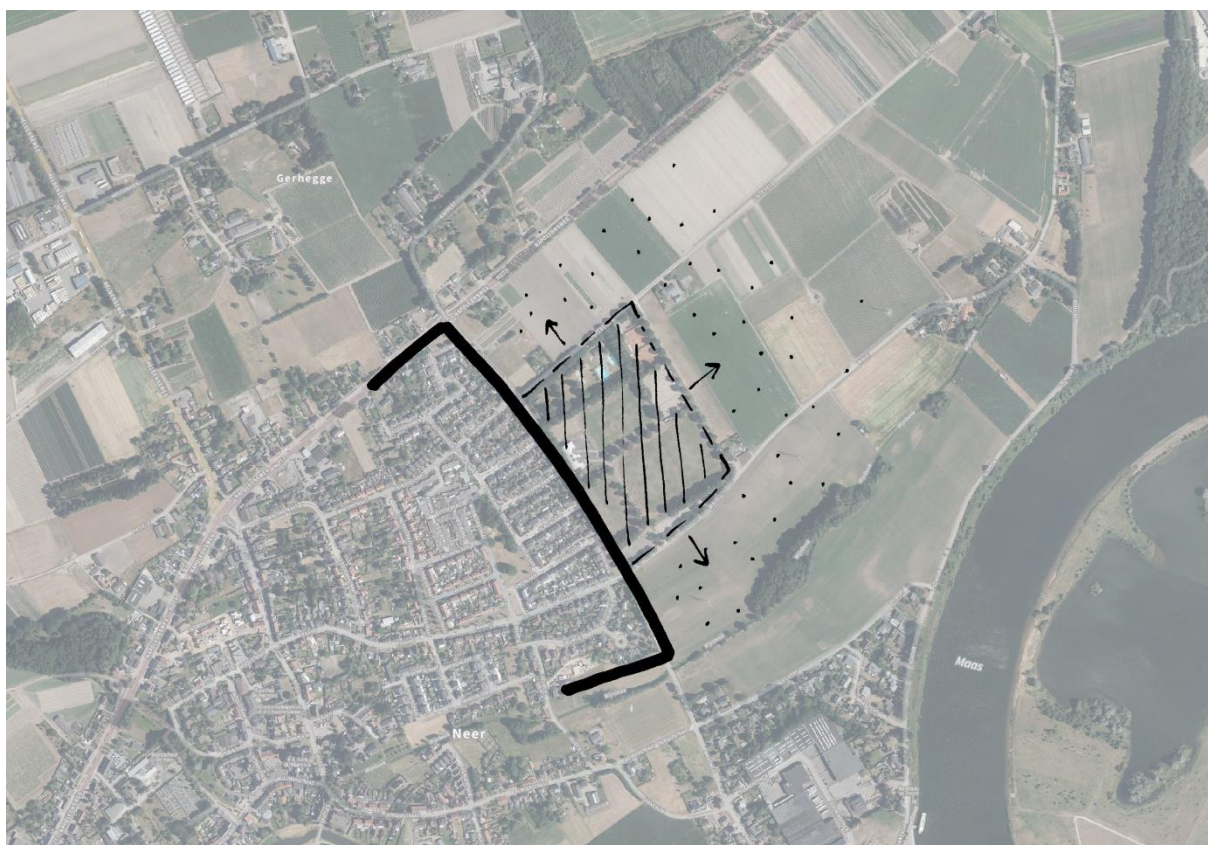
Bestemmingsplan: onderdeel van kern

Ruimtelijke eenheid: horend bij landschap

Energiekansenkaart landschap: uitgesloten op basis van ligging in/grenzend aan landschapstype dicht bosbeekdal (zon nee/wind nee)

Ligging in kernrand: ja, dus ook op basis van het kernrandprincipe uitgesloten

X Neer



3 velden (complex), 3 randen aan het landschap, gelegen aan afgeronde kernrand

Landschapstype: velden

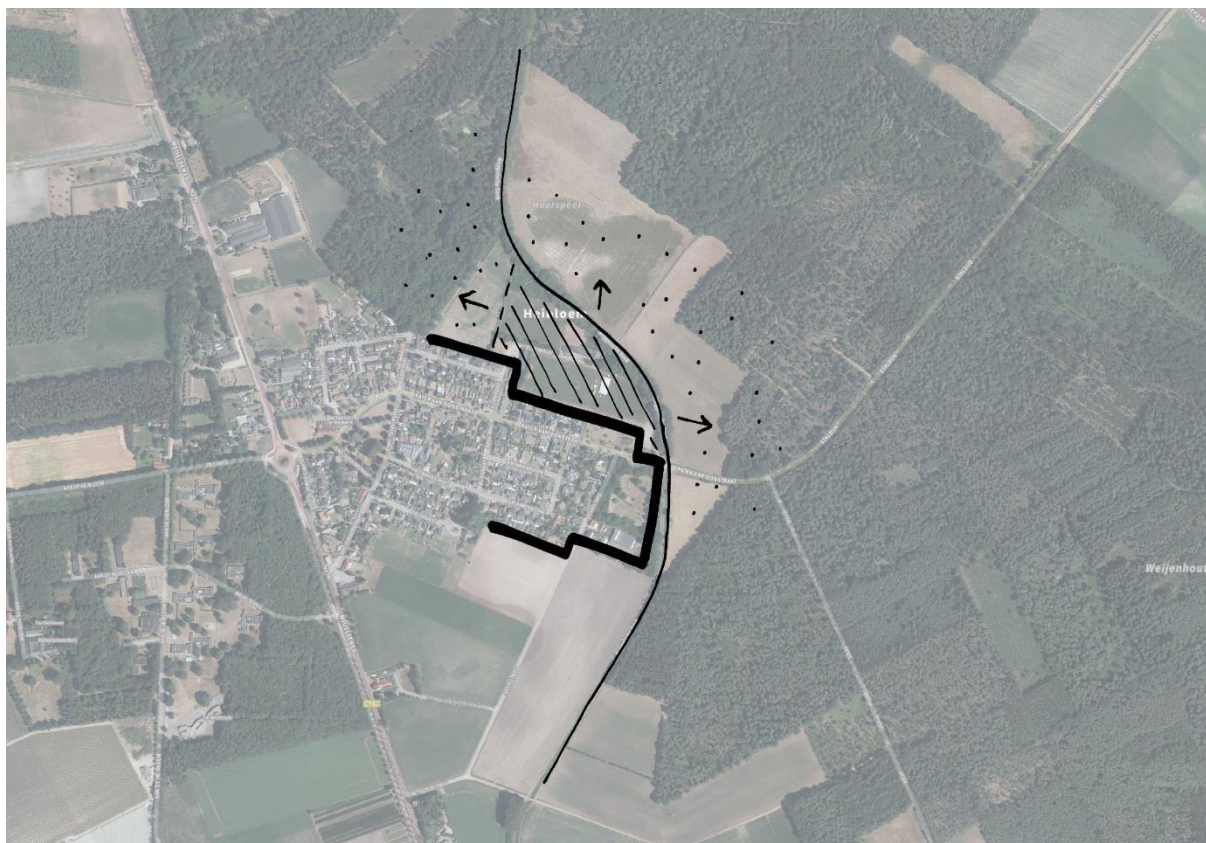
Bestemmingsplan: onderdeel van kern

Ruimtelijke eenheid: horend bij landschap

Energiekansenkaart landschap: uitgesloten op basis van ligging in/grenzend aan landschapstype
ruilverkaveld open veld (zon nee/wind nee)

Ligging in kernrand: ja, dus ook op basis van het kernrandprincipe uitgesloten

X Heibloem



2 velden, gelegen aan achterkant kernrand

Landschapstype: beekdal

Bestemmingsplan: onderdeel van kern

Ruimtelijke eenheid: horend bij landschap

Energiekansenkaart landschap: uitgesloten op basis van ligging in/grenzend aan landschapstype dicht bosbeekdal (zon nee/wind nee)

Ligging in kernrand: ja, dus ook op basis van het kernrandprincipe uitgesloten

X Horn



2 velden, gelegen op afstand van kernentree

Landschapstype: rivierdal

Bestemmingsplan: onderdeel van kern

Ruimtelijke eenheid: horend bij landschap

Energiekansenkaart landschap: uitgesloten op basis van ligging in/grenzend aan landschapstype oude Maasmeander (zon nee/wind nee)

Ligging in kernrand: ja, dus ook op basis van het kernrandprincipe uitgesloten

X Grathem



2 velden, gelegen aan afgeronde kernrand nabij agrarisch bedrijf

Landschapstype: velden

Bestemmingsplan: onderdeel van kern

Ruimtelijke eenheid: horend bij landschap

Energiekansenkaart landschap: uitgesloten op basis van ligging in/grenzend aan landschapstype bolle open velden (zon nee/wind nee)

Ligging in kernrand: ja, dus ook op basis van het kernrandprincipe uitgesloten

X Buggenum



1 veld, gelegen aan kernentree

Landschapstype: rivierdal

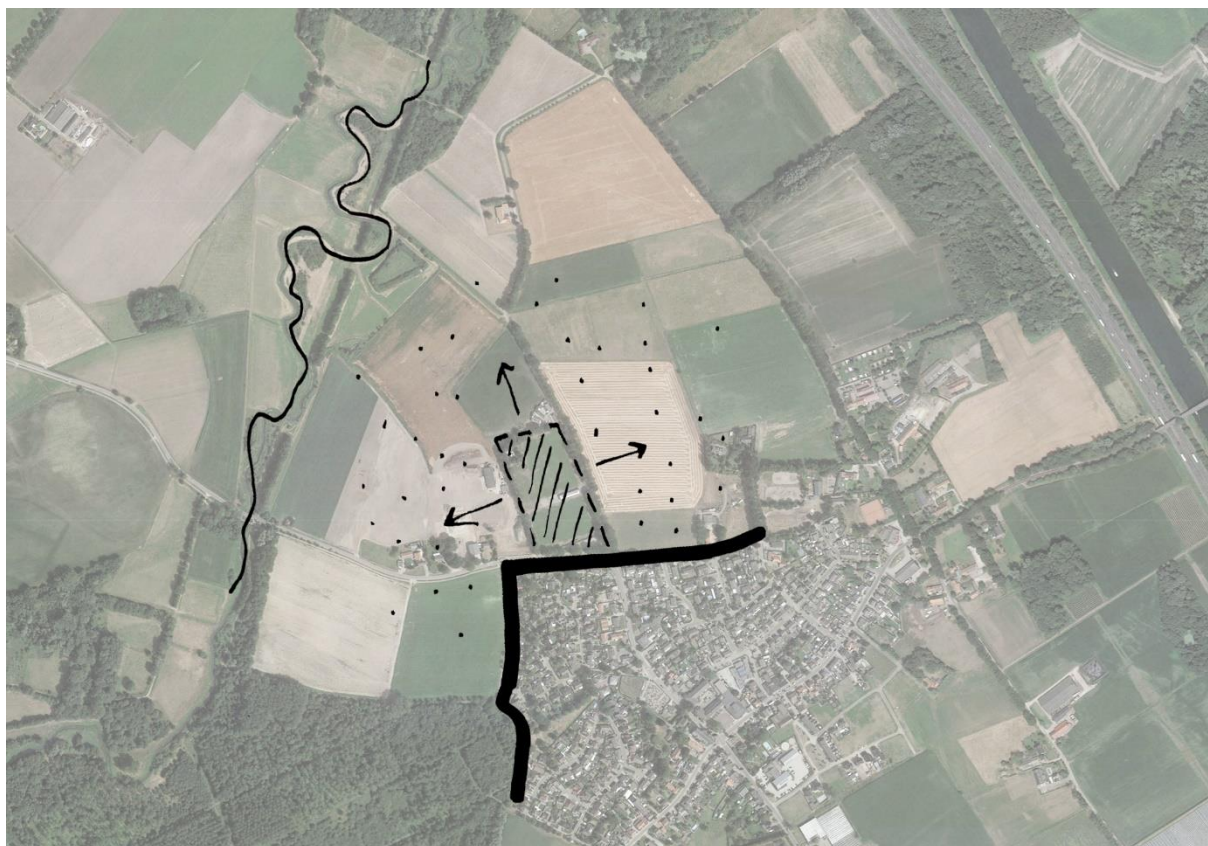
Bestemmingsplan: onderdeel van kern

Ruimtelijke eenheid: horend bij landschap

Energiekansenkaart landschap: uitgesloten op basis van ligging in/grenzend aan landschapstype glooiend Maasterras (zon nee/wind nee, tenzij...)

Ligging in kernrand: ja, dus ook op basis van het kernrandprincipe uitgesloten

X EII



2 velden, gelegen aan afgeronde kernrand

Landschapstype: kampen

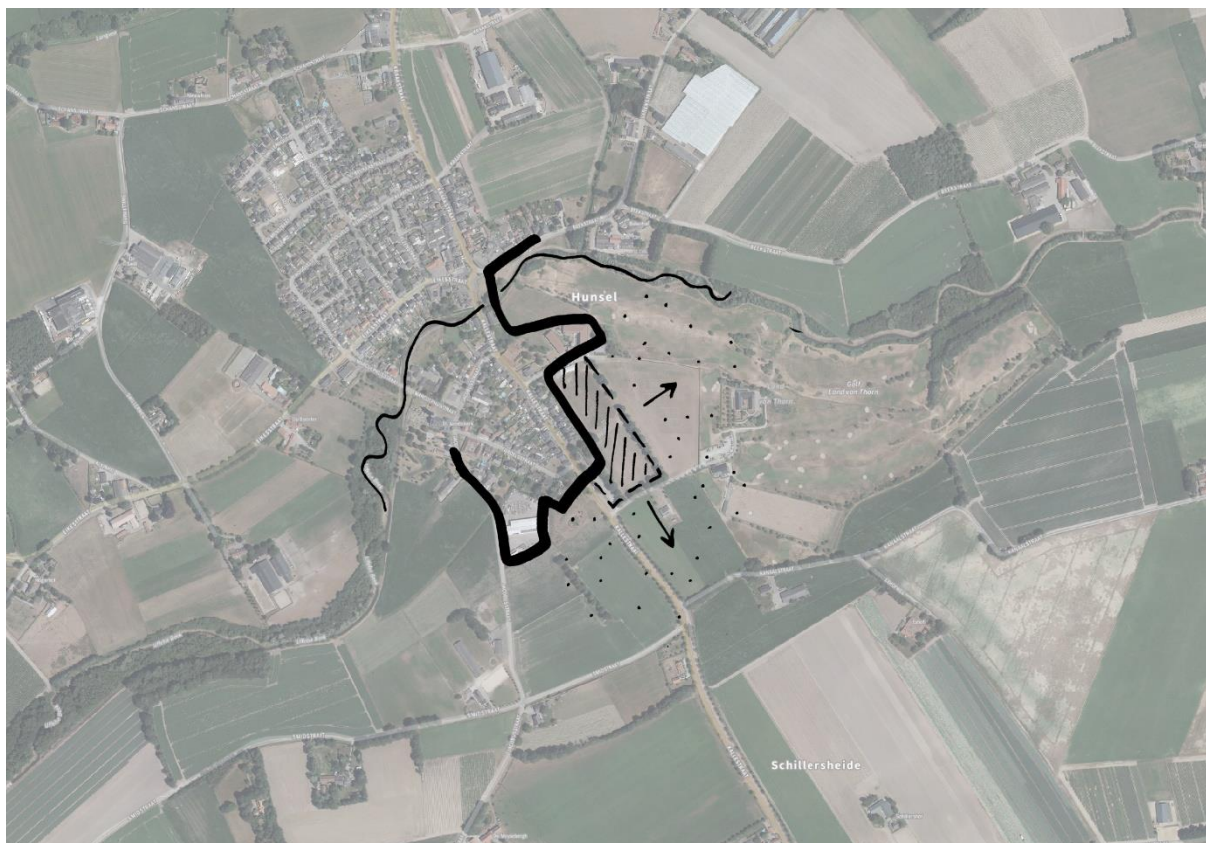
Bestemmingsplan: onderdeel van kern

Ruimtelijke eenheid: horend bij landschap

Energiekansenkaart landschap: ontwikkeling zou in principe mogelijk zijn op basis van ligging in/grenzend aan landschapstype kampen (zon ja, mits/wind nee)

Ligging in kernrand: ja, dus op basis van het kernrandprincipe uitgesloten

X Hunsel



2 velden, gelegen aan achterkant lint aan kernentree

Landschapstype: kampen

Bestemmingsplan: onderdeel van kern

Ruimtelijke eenheid: horend bij landschap

Energiekansenkaart landschap: ontwikkeling zou in principe mogelijk zijn op basis van ligging in/grenzend aan landschapstype kampen (zon ja, mits/wind nee)

Ligging in kernrand: ja, dus op basis van het kernrandprincipe uitgesloten

✓ Kelpen-Oler



2 velden, gelegen in kern aan kernentree

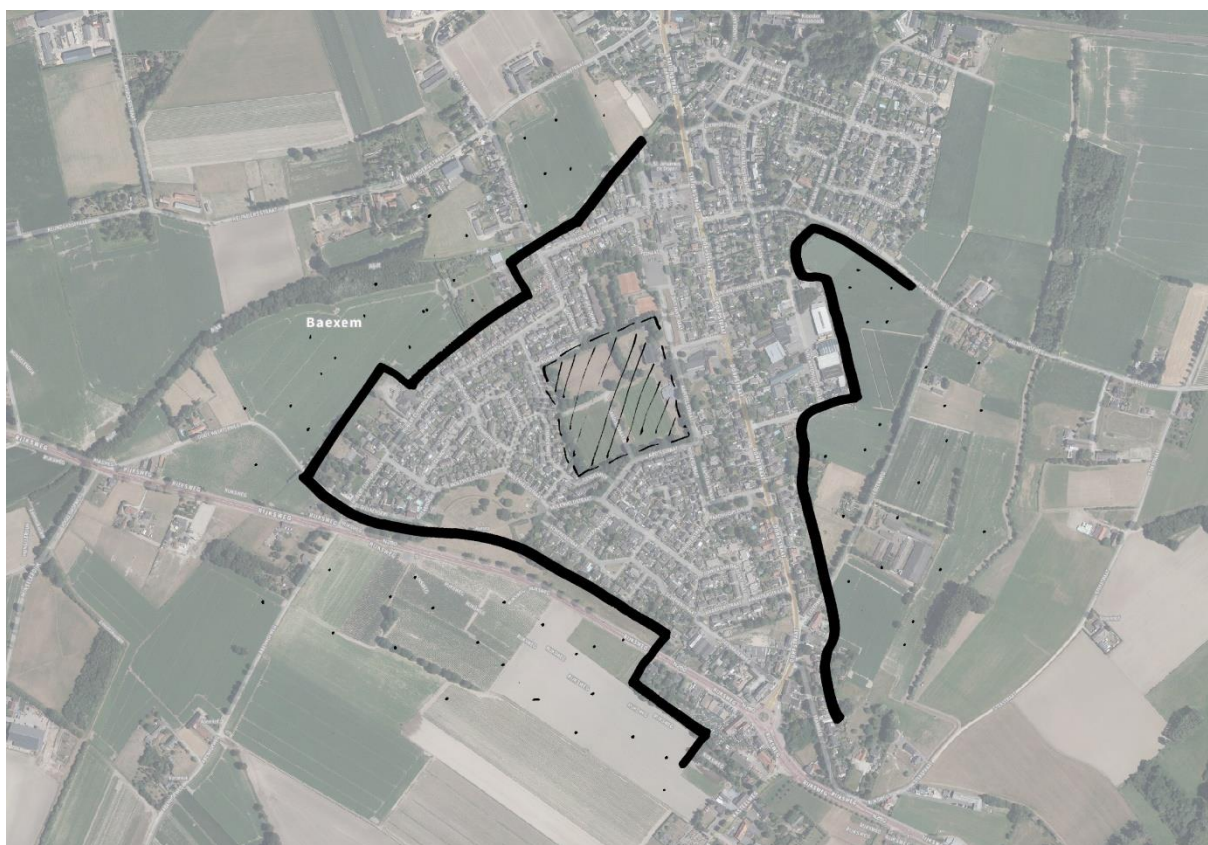
Landschapstype: n.v.t.

Bestemmingsplan: onderdeel van kern

Ruimtelijke eenheid: horend bij kern

Energiekansenkaart landschap: geen uitspraak, ontwikkeling mogelijk op basis van ligging in kern.
Maatwerk o.b.v. leidende beginselen (zie pagina 1)

✓ Baexem



3 velden, gelegen in kern

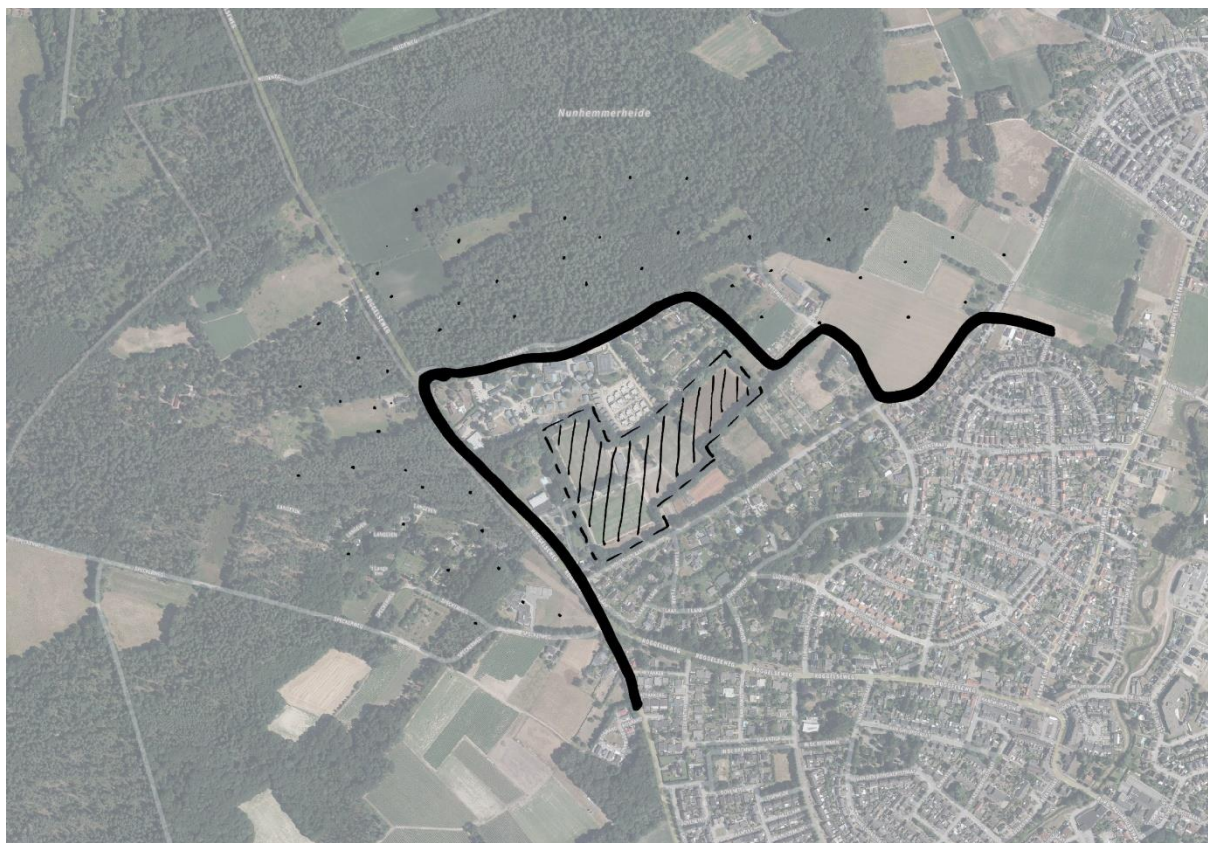
Landschapstype: n.v.t.

Bestemmingsplan: onderdeel van kern

Ruimtelijke eenheid: onderdeel van kern

Energiekansenkaart landschap: geen uitspraak, ontwikkeling mogelijk op basis van ligging in kern.
Maatwerk o.b.v. leidende beginselen (zie pagina 1).

✓ Haelen



4 velden (complex), gelegen in kern, nabij bungalowpark

Landschapstype: n.v.t.

Bestemmingsplan: onderdeel van kern, klein deel onderdeel van buitengebied (kernrandzone)

Ruimtelijke eenheid: horend bij kern

Energiekansenkaart landschap: geen uitspraak, ontwikkeling mogelijk op basis van ligging in kern.
Maatwerk o.b.v. leidende beginselen (zie pagina 1).

✓ Heythuysen



4 velden (complex), gelegen in kern aan rondweg

Landschapstype: n.v.t.

Bestemmingsplan: onderdeel van kern

Ruimtelijke eenheid: horend bij kern

Energiekansenkaart landschap: geen uitspraak, ontwikkeling mogelijk op basis van ligging in kern.
Maatwerk o.b.v. leidende beginselen (zie pagina 1).