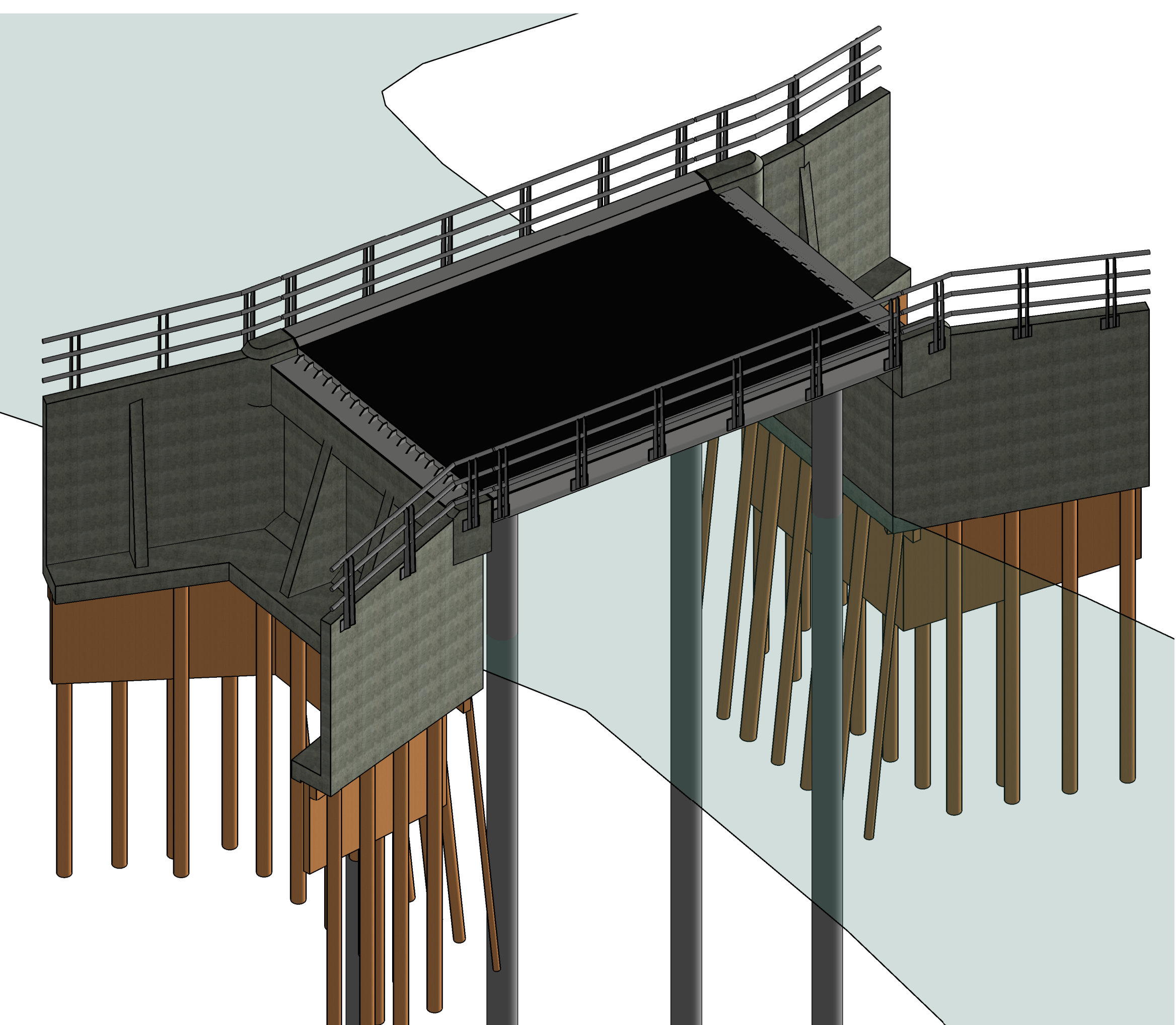
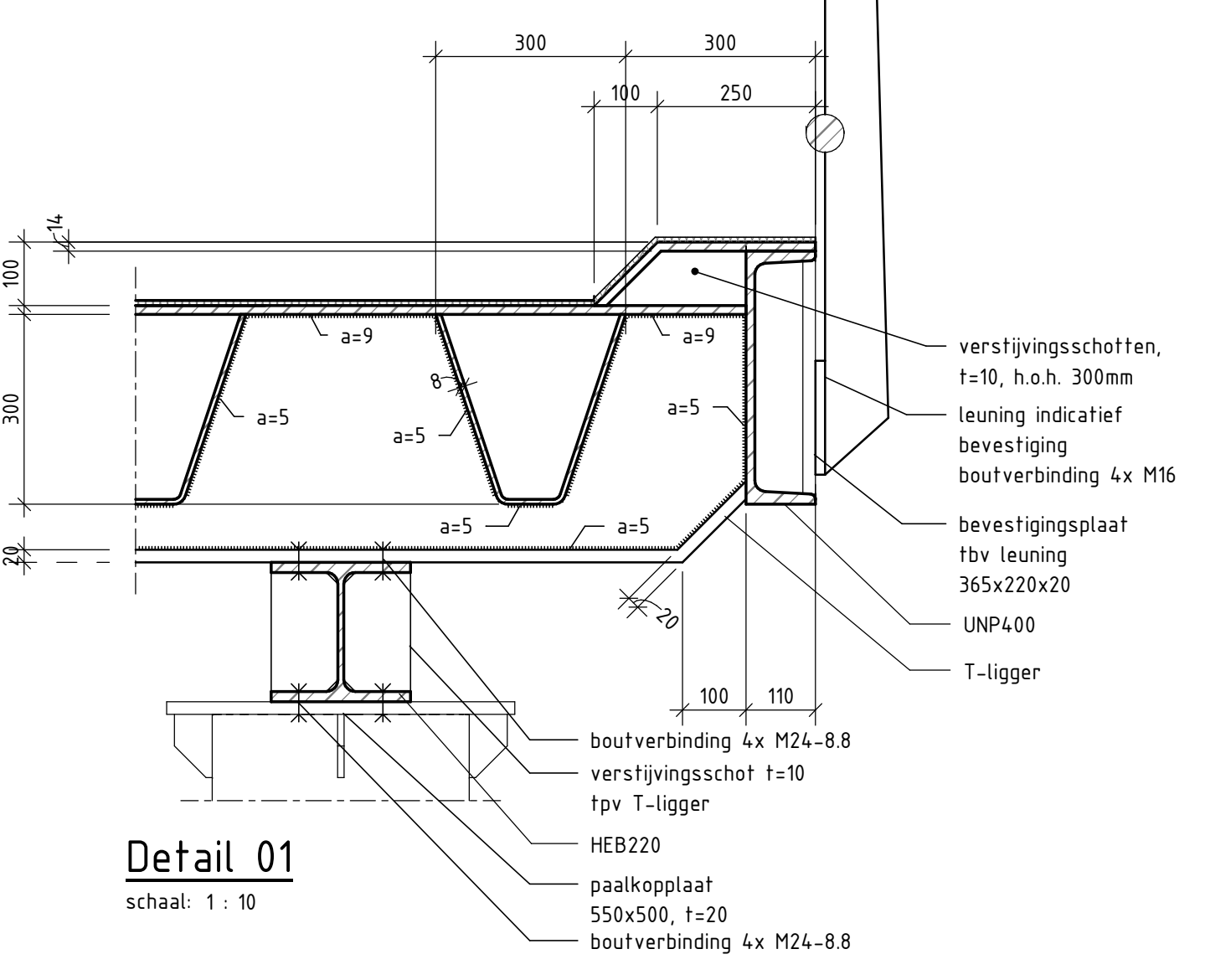


sloopleijn inzagen tot wapening voor strakke aansluiting nieuw op oud beton



Kleurstelling
brugdek onder- en zijkant: zwart RAL 9005
stempelraam: zwart RAL 9005
kopplaten en buispalen tot N.A.P. -1,50: zwart RAL 9005
leuningslijnen en leuningregels: wit RAL 9003

Fasering
Fase 1: Tijdelijke stempels aanbrengen
Fase 2: Dek en bovenzijde keerwand slopen
Fase 3: Aanbrengen buispalen en langsliggers
Fase 4: Verwijderen tijdelijke stempels
Fase 5: Aanbrengen dek (dekplaat+truggen+dwarsdragers)

Legenda

Beton_gewapend	Asfalt
Prefab beton	Bestaand beton
Werkvloerbeton	Staal
Epoxymortel	Granulaat
Bitumeuze voeg	

Opmerkingen
Maten in millimeters, tenzij anders vermeld
Materiaalmaten in mm, tenzij anders vermeld
Peilmaten in meters t.o.v. N.A.P., tenzij anders vermeld
Diameters in mm, tenzij anders vermeld
Execution class EN 1090-3
Afmetingen in het werk te controleren

T.O. Definitief	ABS	SRU	09-04-2020
Revisie	Geweijgd door	Geweijgd voor	Datum
Waterschap Noorderzijlvest Dienst Infrastructuur			
project Programmering bruggen 2019-2023, cluster 1			
omschrijving KBR172 - Zwihtil Bovenaanzicht en doorsnede			
documentstatus Definitief	documentversie 1.0		
formaat 594x1189	schaal As indicated	fase DO	discipline bladz. van 1 1
projectnummer / tekeningnummer BG5349-RHD-XX-B5-DR-C-3001			

