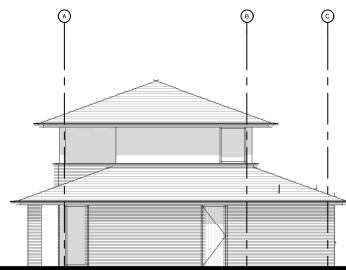
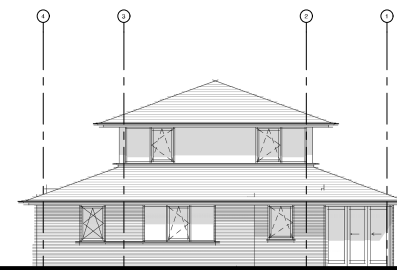


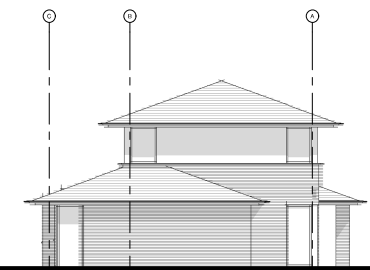
VOORGEVEL



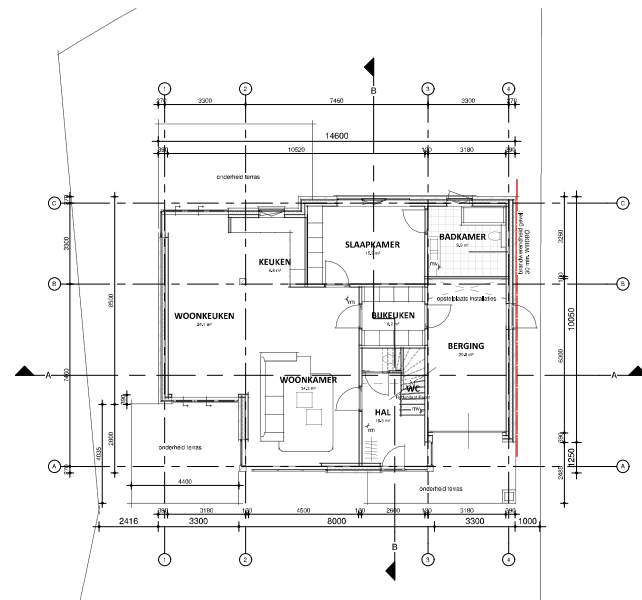
RECHTER ZIJGEVEL



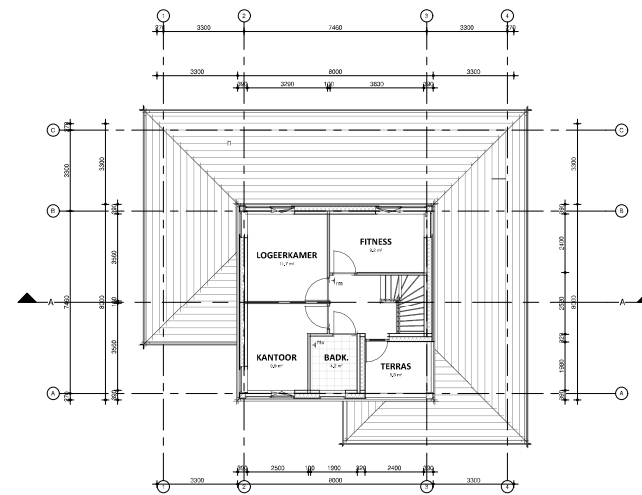
ACHTERGEVEL



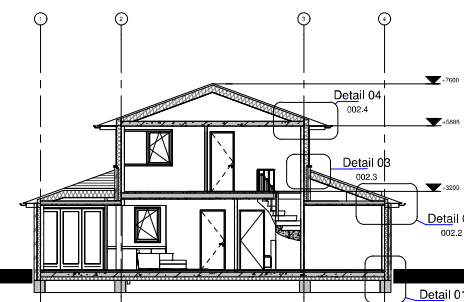
LINKER ZIJGEVEL



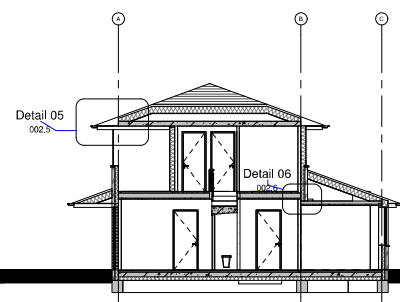
BEGANE GROND



1e VERDIEPING



DOORSNEDE A



DOORSNEDE B

**BOUWBESLUIT**

**BRANDEVEILIGHEID EN VLUCHTEN**  
 Brandveiligheid bouwconstructie > 60 min. (30 min. indien permanente vuurbelasting < 500 MJ/m<sup>2</sup>)  
 Brandklasse materialen (nab) A1  
 Rookmelders op vloerhoogte Aangegeven tot 230V (NEN 2365)  
 Brandcompartimentering De zijkant woning met garage vormen samen 1 brandcompartiment.

**GELUIDWERING**  
 Uiterste schiedrigheidsconstructie > 33 dB(A)  
 Wap- of spouwdeuren < 33 dB(A)  
 Isolatievloeren < 35 dB(A)  
 Brandkleed vloerisolatie < 33 dB(A)  
 Tussen vloerplaten < 32 dB(A) + 79 dB(A)

**TRAPPEN EN AFSCHEIDINGEN**  
 Afsluiting vloer / trap hoogte > 1 m, opeengaan < 10 cm, geen overloop of trap tussen 20-70 cm.  
 Afsluiting bewegbaar raam: hoogte > 0,95 m.  
 Trap naar voorstuifde: breedte > 0,8 m, g.d. > 0,7 m, v.w. hoogte > 2,3 m, g.d. > 1,9 m, aanloop > 0,22 m, g.d. > 0,13 m, oploop < 0,10 m, g.d. < 0,22 m, hoogte trap < 4 m.

Voor particulier eigenaar (p.c.) zijn de voorschieten voor 'bestaande bouwwerk' van toepassing.

**VENTILATIE**  
 Ventilator 0,9 dm<sup>3</sup> per m<sup>2</sup>  
 Ventilator 0,7 dm<sup>3</sup> per m<sup>2</sup>  
 Ventilator 2 dm<sup>3</sup>  
 Ventilator 14 dm<sup>3</sup>  
 Ventilator 7 dm<sup>3</sup>  
 Ventilator 2 dm<sup>3</sup>

**VOCHTWERING**  
 Tuile tegelwerk tot 1200 mm + vloer  
 Douchecabine tegelwerk tot 2100 mm lengte + min. 3m<sup>2</sup>  
 \*tegelwerk kan vervangen worden door ander waterdicht materiaal (NEN 2778)

**INBAANWERENDHEID**  
 Brandveiligheid Conform NEN 5007  
 Intra-veiligheid Conform NEN 5006  
 Plaat II

**ISOLATIEWAARDEN**  
 Begane grondvloer Rc=3,5 m<sup>2</sup>°K/W  
 Douchecabine Rc=4,5 m<sup>2</sup>°K/W  
 Helder glas Rc=0,5 m<sup>2</sup>°K/W  
 Plaat dak Rc=4,0 m<sup>2</sup>°K/W  
 Uterste vloer Rc=1,0 m<sup>2</sup>°K/W

**ENERGIEPRESTATIE**  
 EPC voorwinst max. 0,4

**DAGLICHT**  
 Verlichtingsniveau 10% van opp. (min. 0,5 m<sup>2</sup>)  
 Voor particulier eigenaar (p.c.) zijn de voorschieten voor 'bestaande bouwwerk' van toepassing (= 0,5 m<sup>2</sup> per m<sup>2</sup> VVR)  
 Zie bijbehorende rapportage (Bijlage) voor berekening natten, daglicht, ventilatie energieprestatie en milieuprestatie

**DIVERSEN**

**ROLIERING**  
 Vloeren (met vloeren naar gemeentelijk Schouwmeester (met) vloeren naar gemeentelijk Schouwmeester volgens NEN 2215 en NPR 2216  
 Roliering van PVC-Basis 34/201 (KONINKLIJKE)  
 Leidingen rolring door bevestiging. Wordt later aangegeven.

**MATERIALEN**  
 Verwerking bouwmaterialen volgens originele fabriek. Invoercertificaten  
 Overstapen volgens originele fabriek. Invoercertificaten  
 Technische wijzigingen vooraf buiten

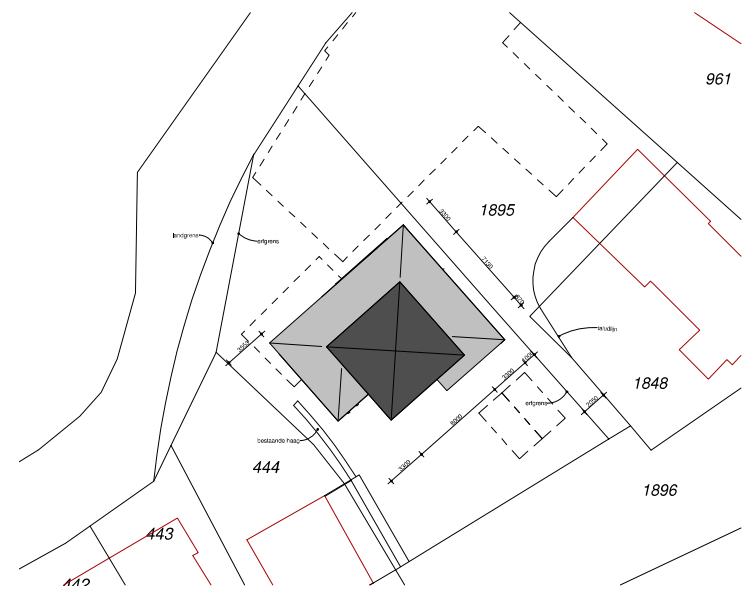
**CONSTRUCTIE**  
 Alle beton- en houtconstructies volgens constructie  
 Alle timmerwerk volgens constructie  
 Technische wijzigingen vooraf buiten

**RENVOOI**

**KEUREN- EN MATERIALEN**  
 Gerd Gerd  
 Dakbedekking Vloerplaat  
 Roliering Kunststof  
 Platen Kunststof  
 Overloop Kunststof  
 Roliering Hout / Hout  
 Roliering Aluminium  
 Roliering Zink  
 Roliering Gips  
 Roliering Plaatmateriaal

**SYMBOLEN**  
 = rookmelder op 230V  
 = mechanische ventilatie

Bij de beoordeling van deze bouwvoorstel gaat de Brand Preventie Commissie er van uit dat:  
 - er openbare bluswatervoorziening aanwezig is of wordt gerealiseerd, conform artikel 6.30 van het Bouwbesluit 2012  
 - De bereikbaarheid via de openbare weg aanwezig is of wordt gerealiseerd, conform artikel 6.37 van het Bouwbesluit 2012.



SITUATIE

GEMEENTE ROTTERDAM  
 BRANDPREVENTIECOMMISSIE  
 B-KV plan  
 vergunningen: brandweer: AKKOORD

**MATTONE**  
 MATTONE BOUWMEESTERS  
 projectnaam: Nieuwbouw villa Rotterdam Terbrege rechter rottekade 88  
 projectnummer: 01809 fase: DO - 001