

buitenwanden, vloeren en daken

- OPBOLW GEVELS (Rc 4.5m2KW)**
  - gevelsbedekking
  - lichtspouw
  - isolatie
  - kalkzandsteen
  - filmwerk
- OPBOLW GEVELS (dakopbouw Rc 4.5m2KW)**
  - houten gevelsbedekking
  - hab opbouw (zie details)
  - opvoelbedekking
- OPBOLW BEGANE GRONDVLOER (Rc 3.5m2KW)**
  - zandcement dekvloer 70mm
  - v.z.v. vloerverwarming
  - Gelsoortende ricasette
  - geventileerde kruipruimte
- OPBOLW VERDEPINGSVLOER**
  - zandcement dekvloer 70mm
  - v.z.v. vloerverwarming
  - Breedtebalker Hs = 240mm
- OPBOLW PLAT DAK (Rc 6.0m2KW)**
  - EPDM dakbedekking
  - PIR afschotselatie
  - Breedtebalker Hs = 240mm
- OPBOLW PLAT DAK (dakopbouw Rc 6.0m2KW)**
  - EPDM dakbedekking
  - PIR afschotselatie
  - underlayment 18mm
  - Balklaag vlgm. constructeur
  - rafbelwerk
  - gipsplaatwerk

binnenwanden

- OPBOLW LICHTE SCHEIDINGSWAND**
  - Ytong separatiepanelen
  - hab wand
  - 2-zijige gipsplaatwerk
  - 2-zijige constructieplaat
  - vuren stij- en regelwerk
  - minerale wol isolatie
- OPBOLW GEBOELEERDE WAND**
  - Voorzetwand Rc 4.5 m2KW
  - Ytong separatiepanelen

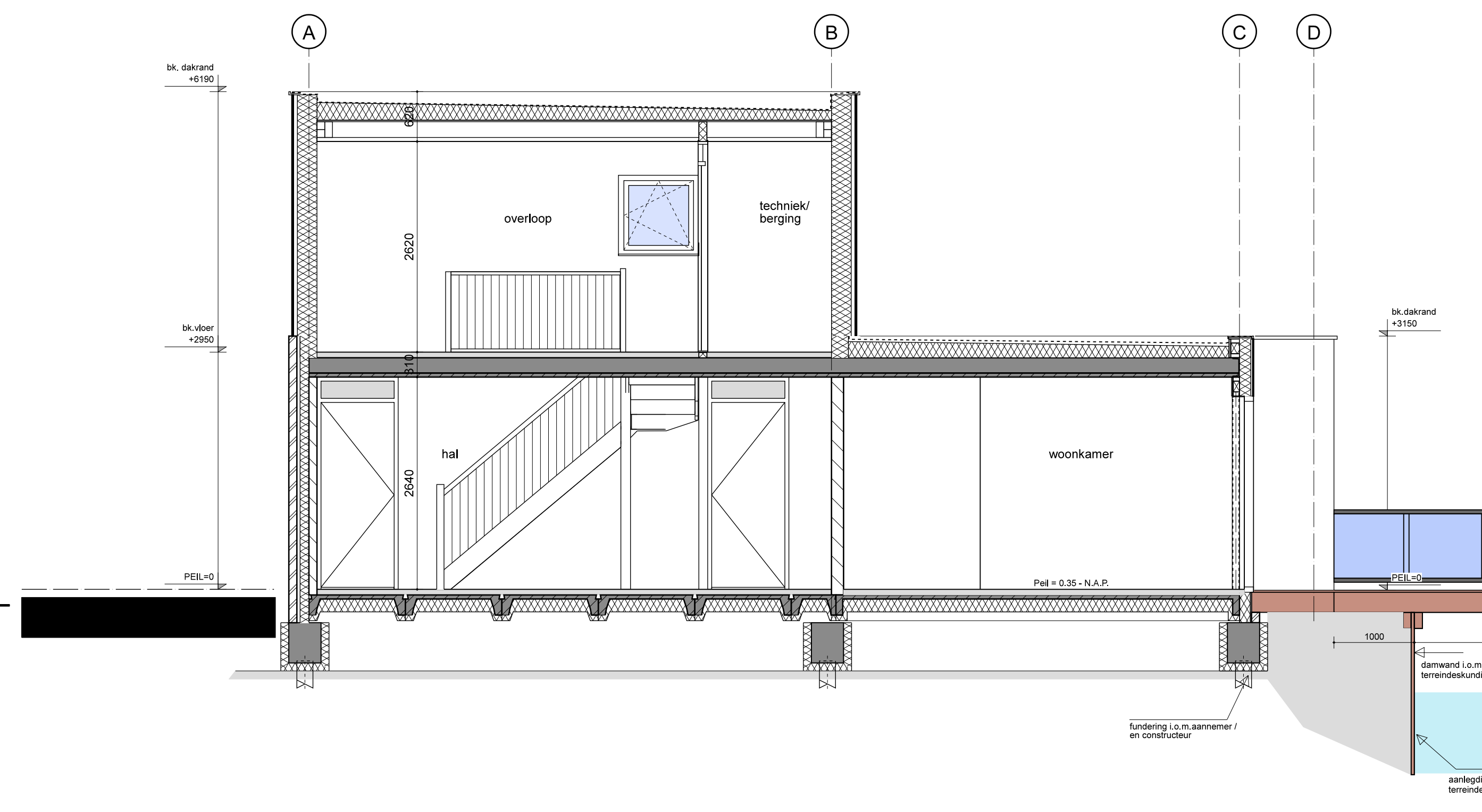
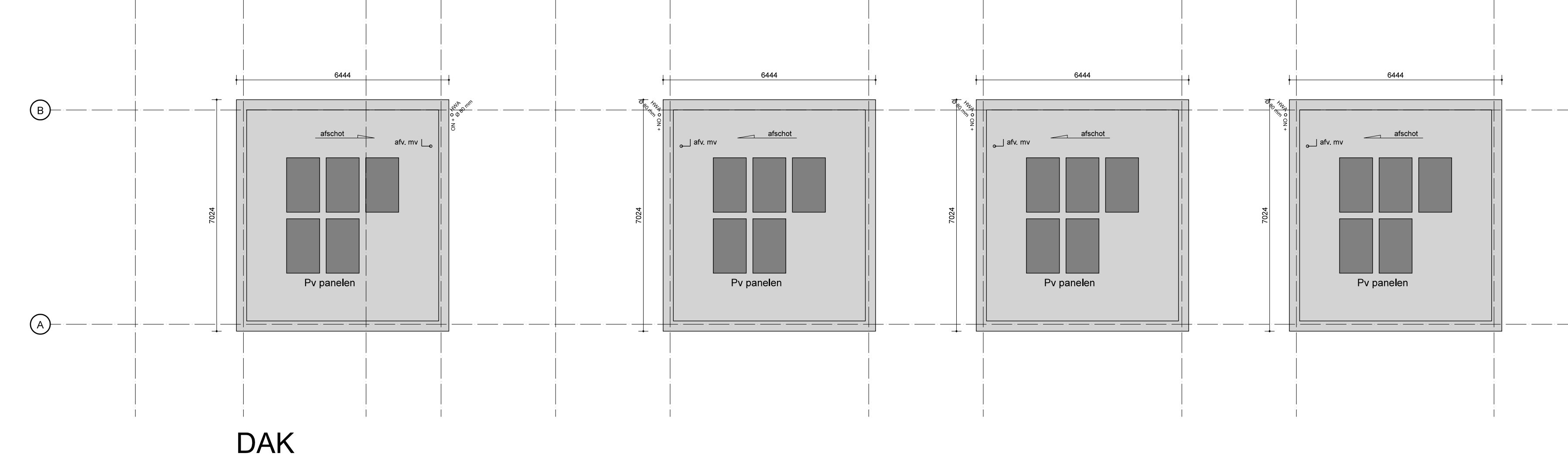
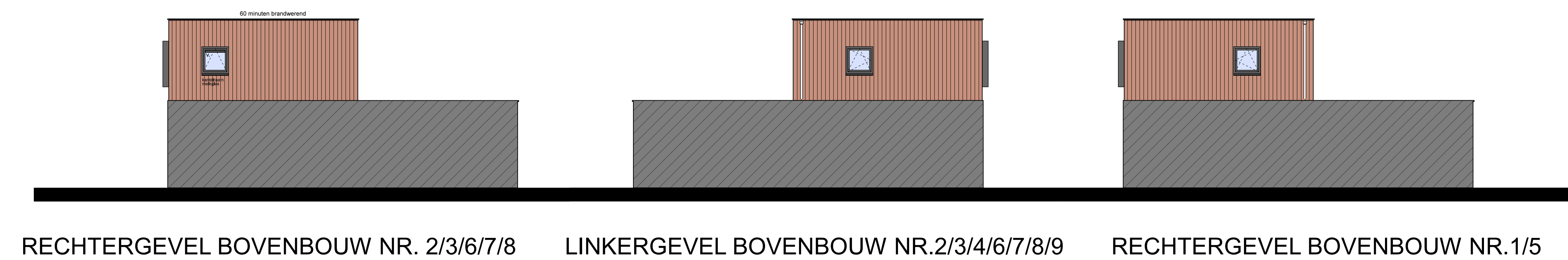
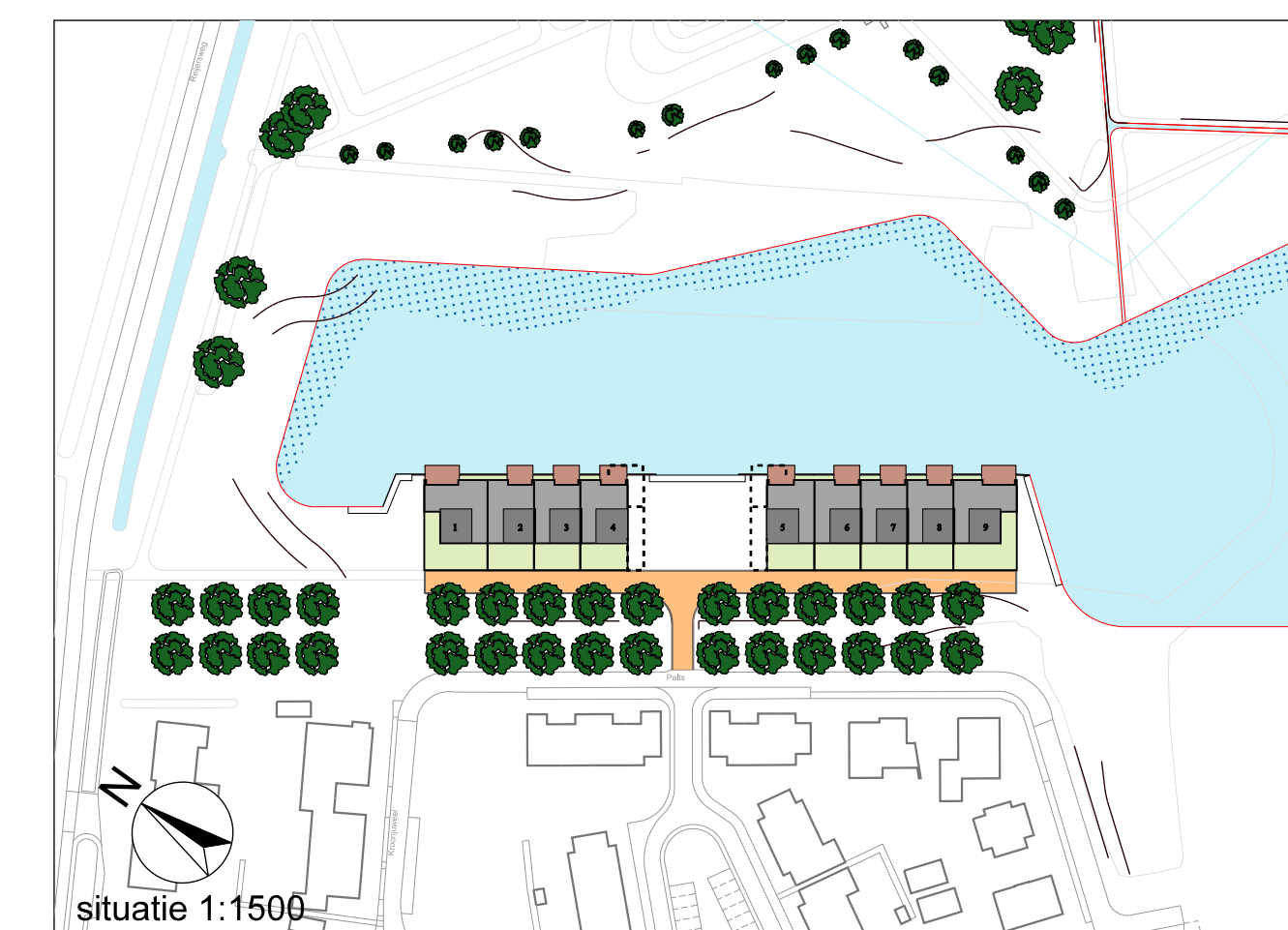
algemeen

- De op tekening aangegeven symbolen geven exacte positie aan, maar vertegenwoordigen in een aantal gevallen slechts de functionele eis.
- hwa hemelwaterafvoer (standleiding) exacte opgave volgens installateur
- rookmelder volgens NEN 2555
- afvoer plafondrooster vervulde lucht
- WBDBO 60 min.
- Riolering: Gehéle afvoerinstantie uitvoeren conform NEN 3215 en NPR 3216
- Elektra: Gehéle elektra installatie uitvoeren conform NEN 1010 en NPR 5310
- Drinwater en warmwatervoorziening: Conform NEN 1036, NEN 1075, NEN 5077 en NPR 5075
- Alle opstellingen en bedrading l.b.v. installatie indicatief op tekening
- Aantal en plaats dakigval doorvoeren n.l.b. door installateur
- Principes aanbouwen volgens tekening (geen doorvoeren in voorged)

symbolen

- mv = mechanische ventilatie
- wm = wasmachine
- vd = wasdroger
- kk = koelkast
- kkk = koelkast
- wk = waswasmachine
- sr = aanrecht
- f = fontein
- d = douche
- b = bad
- vt = wastafel
- st = standleiding
- dw = vulwaterafvoer
- hwa = hemelwaterafvoer
- rv = roodvoertort
- cv = centrale verwarming
- gm = digitaal kookp
- enkelvoudige WCD
- dubbele WCD
- aansluitpunt bedraad
- aansluitpunt waswasmachine
- aansluitpunt koelkast
- aansluitpunt thermoset
- aansluitpunt telefoon
- aansluitpunt centrale antenne installatie
- enkelvoudige schakelaar
- wisselschakelaar
- afdrachtpunt
- wandlichtpunt
- rookmelder tegen plafond
- bekrukker
- schel l.b.v. buitenbel

Schakelaars op ca. 1050mm boven vloer  
In woonkamer en slaapkamer de wandcontactdozen op ca. 300mm boven vloer  
Methoering op deze tekening is indicatief, er kunnen daarom geen rechten aan worden ontleend.



DOORSNEDE A-A



1e VERDIEPING

f 02.07.2018 gedingd  
13-11-2018 datum

Nieuwbouw 9 waterwoningen in Valkhof te Souburg-Noord  
project  
Valkhof Souburg-Noord adres  
Marsaki BV, Stationsplein 21, Postbus 139, 4450AC Goes opdrachtgever

Plattegronden verdieping en doorsnede onderdeel  
1:50 schaal

Opdrachtgever: marsaki 0743G - 02 projectnummer en tekeningnummer  
OV projectfase

Opdrachtgever: Bouwgroep Peters bv RIV projectmanager  
RIV geleend

RoosRos Architecten  
Goesse Waterloren  
v Groenouwenberg 1c  
4482CC | Goes  
0113 23 76 50  
goes@roosros.nl  
www.roosros.nl

OMGEVINGSVERGUNNING  
Kavel nummers: 1 t/m 9

ROOSROS ARCHITECTEN