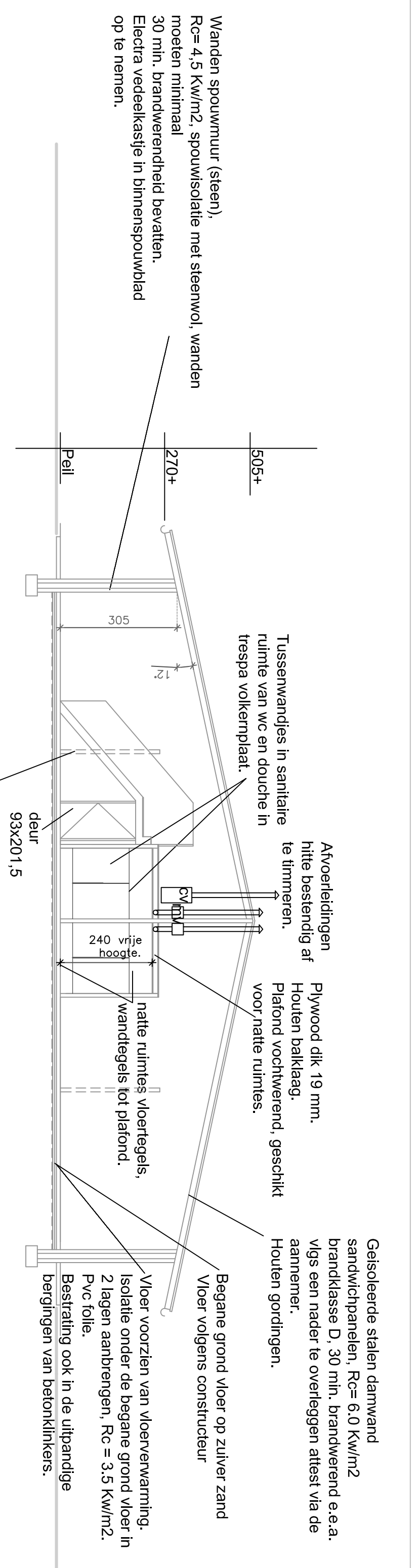
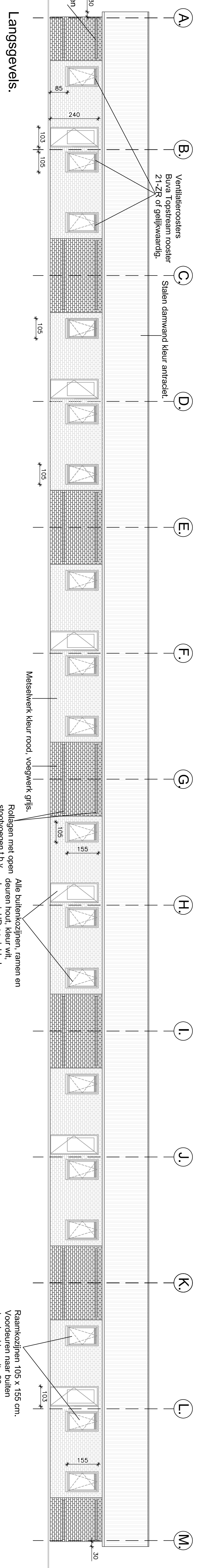


12 stuks verfluyen elk 12 personen, totaal 144 arbeidsmigranten te huisvesten.

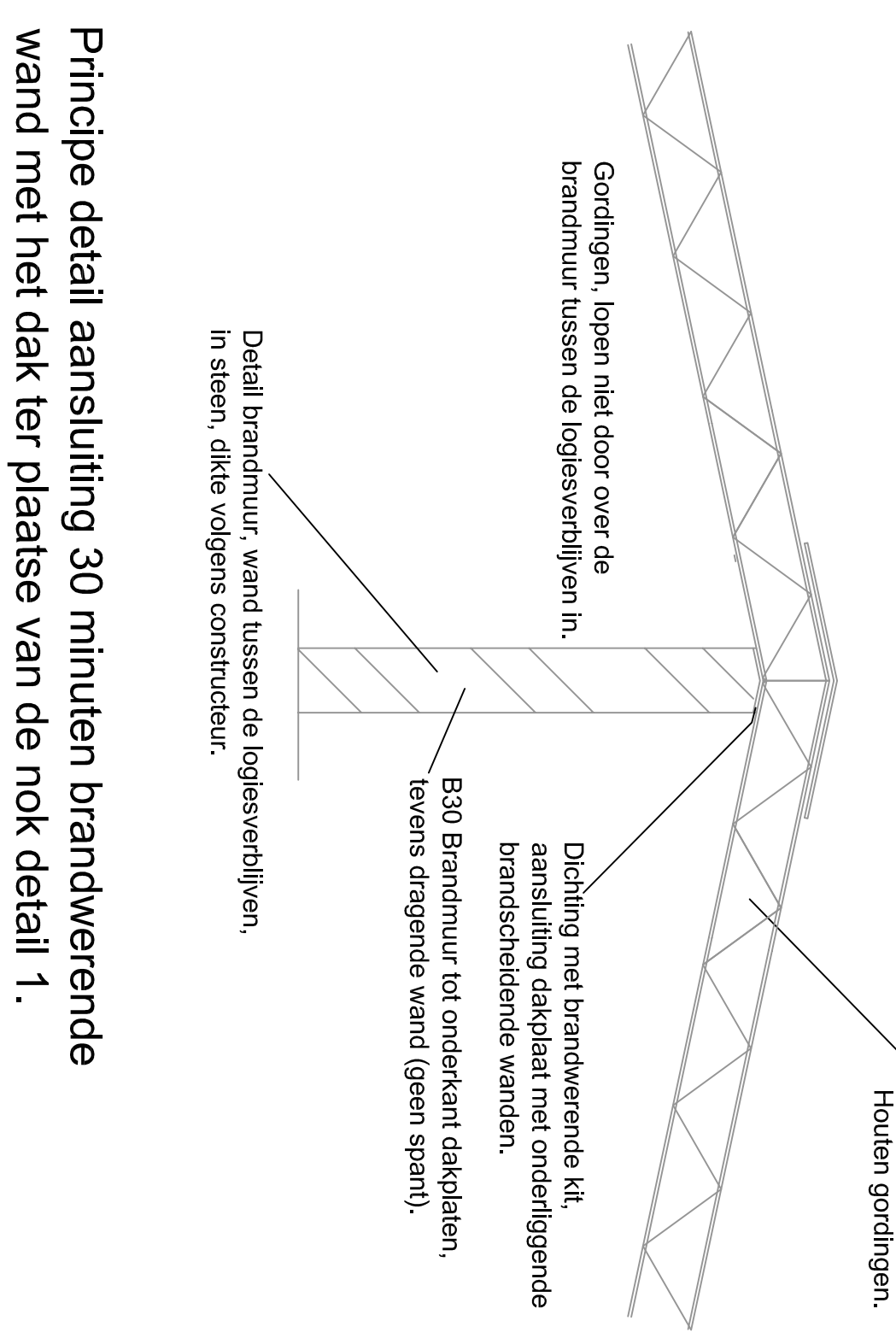
Plattegrond, gebouw arbeidsmigranten.



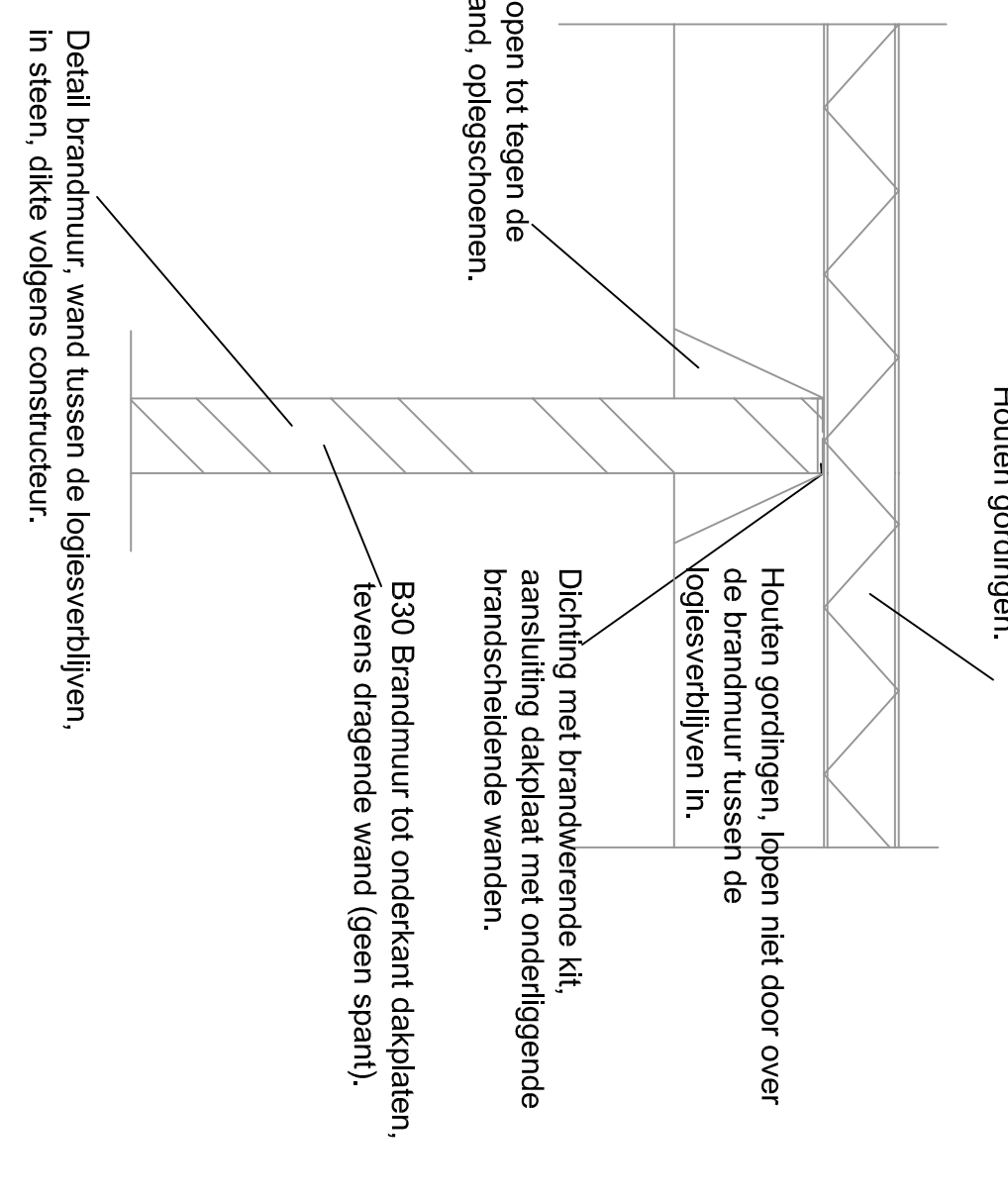
Doorsnede
 Buitenwanden: Beton, geïsoleerd, samenvoegende met tegelwerk, wanden tegelwerk op plafond.
 Vloeren: Stalen damwand kleur antraciet, houten gordijnen.
 Dak: Stalen damwand kleur antraciet, houten gordijnen.



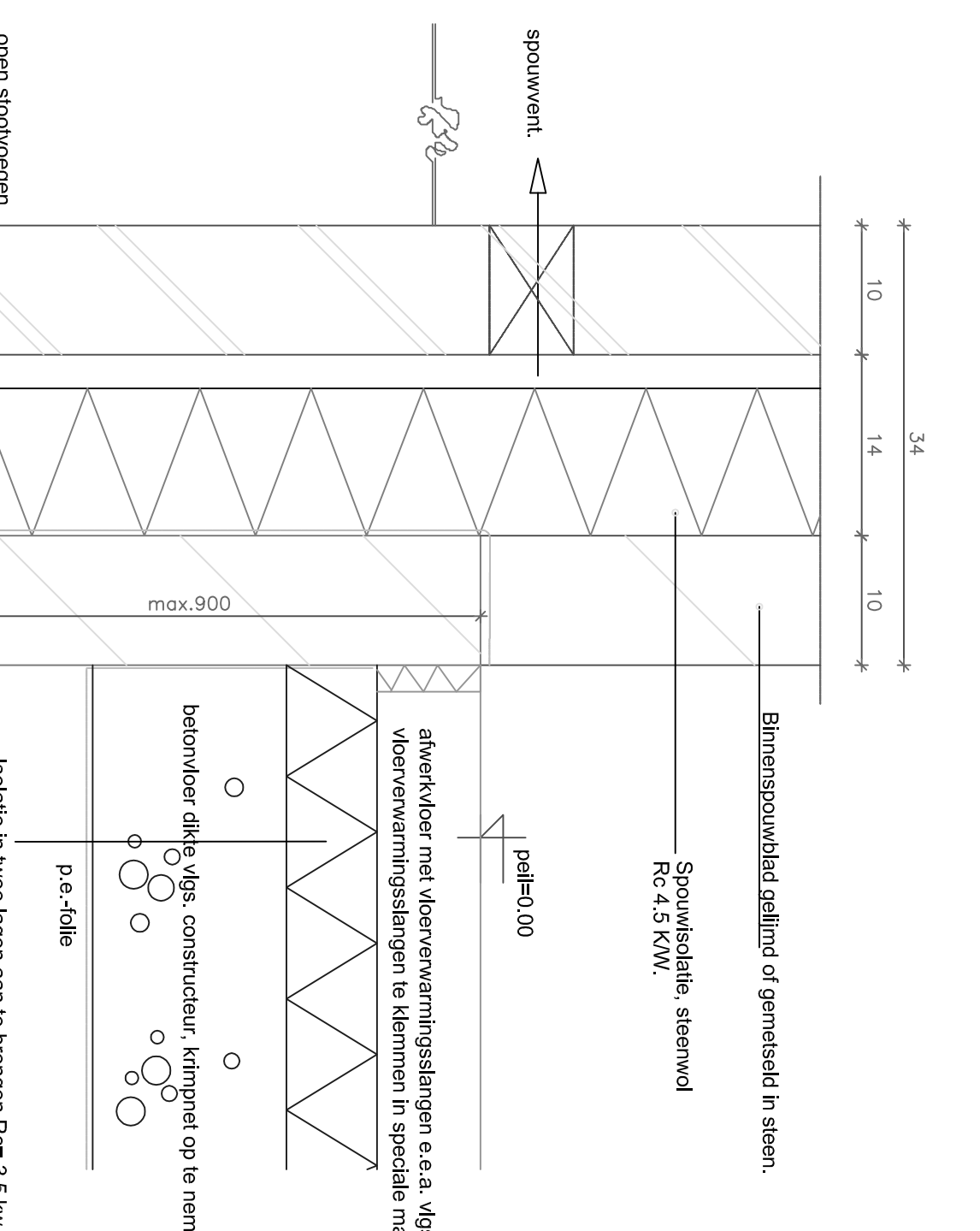
Langsgevels.



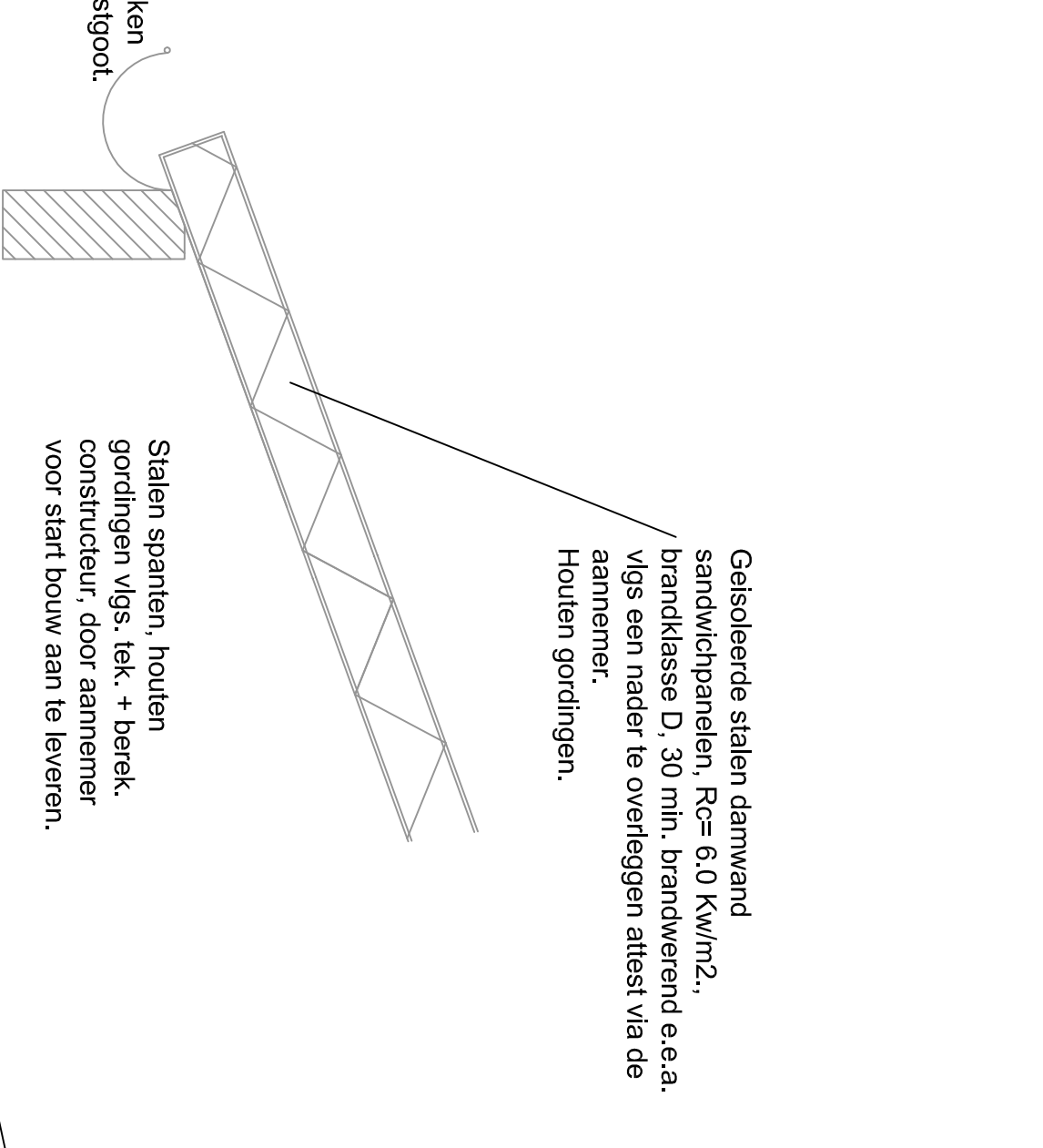
Principe detail aansluiting 30 minuten brandwerende wand met het dak ter plaats van de nok detail 1.



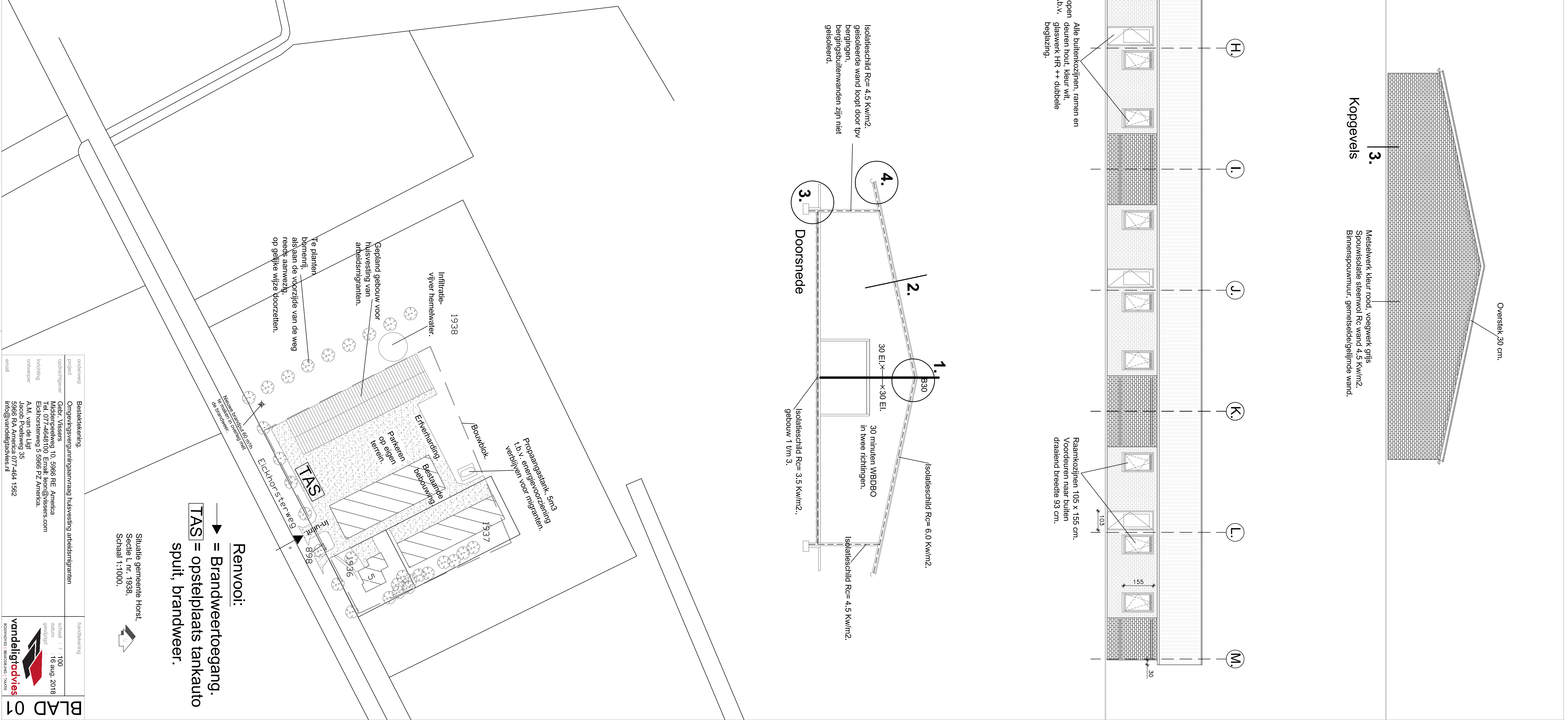
Principe detail aansluiting 30 minuten brandwerende wand met het dak, detail 2.



Principe detail langs en kopgevels detail 3.



Principe detail goot detail 4.



BLAD 01

Renvooi:
 = Brandweertoeegang.
 TAS = opstieplaats tankauto spuit, brandweer.

Situatie gemeente Horst
 Schaal 1:1938
 Schaal 1:1000.

Van der Grinten
 1800, 2018
 14, 07, 2018
 1938, 2018
 357-44 1932
 info@vandergrinten.nl