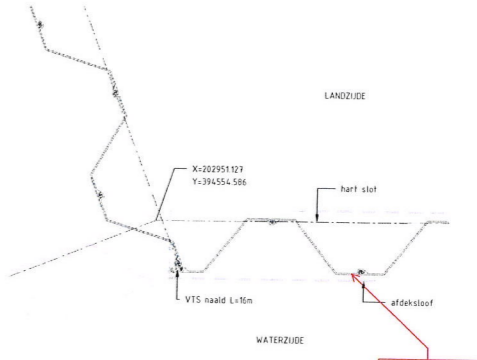
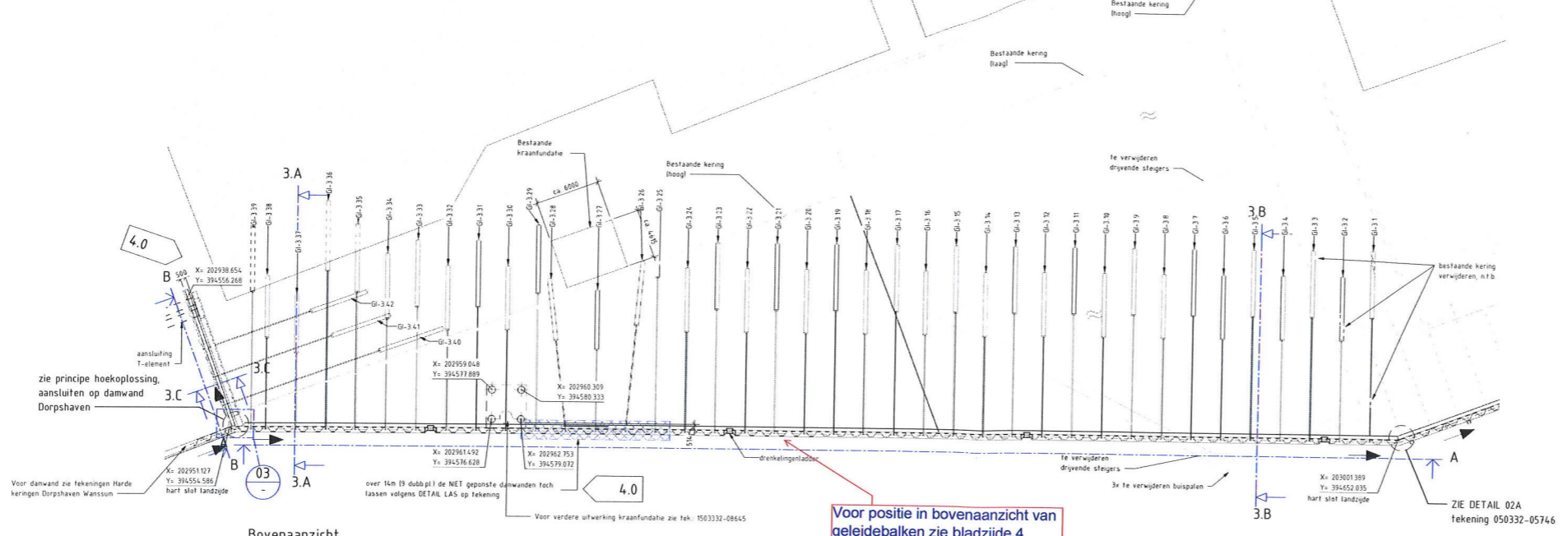


Huidige tekening Object III Harde kering industriehaven: Grand Yachts

FEMLY JACHTVERHUUR

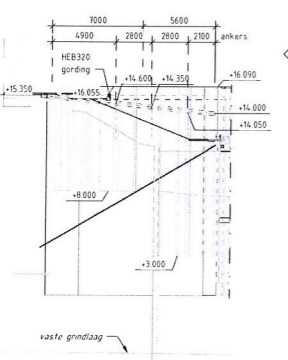


Detail 03
schaal 1:20

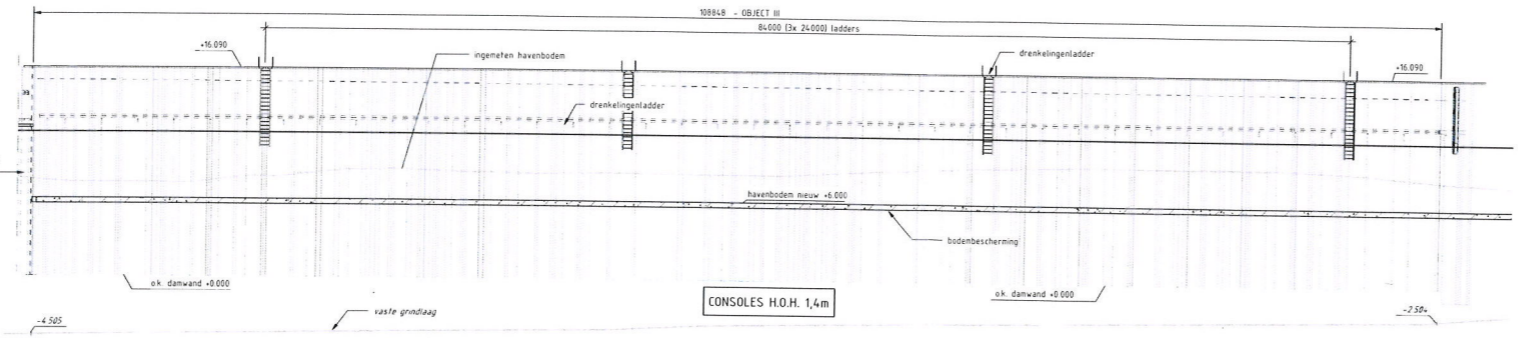
Voor detail geleidebalken zie bladzijde 2

Voor positie in bovenaanzicht van geleidebalken zie bladzijde 4

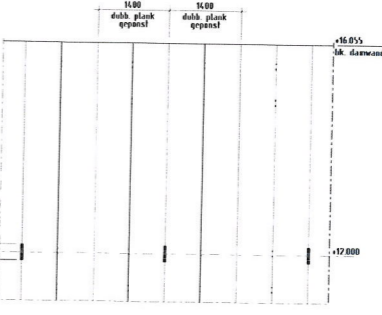
Bovenaanzicht
schaal 1:200



Aanzicht B - B
schaal 1:200



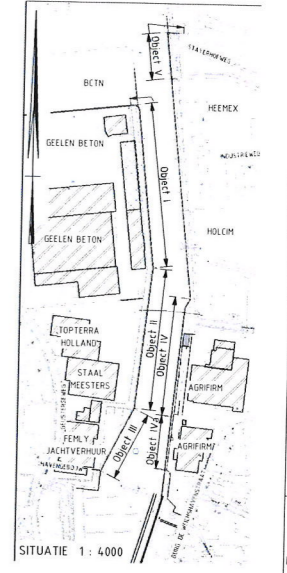
Aanzicht A - A
schaal 1:200



VOORAANZICHT DAMWAND
schaal 1:50

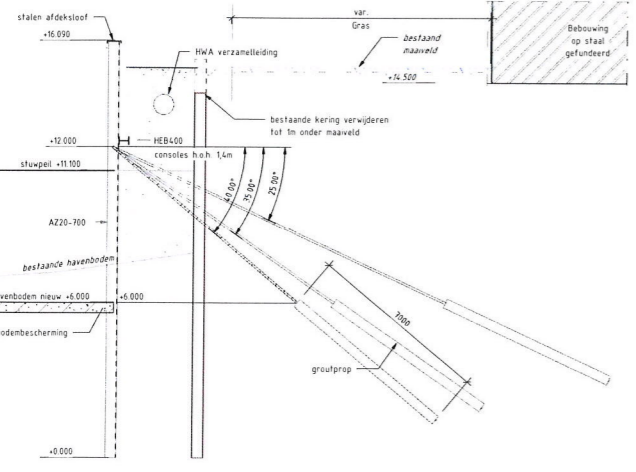


PRINCIPE onderling doorlassen damwanden
schaal 1:50

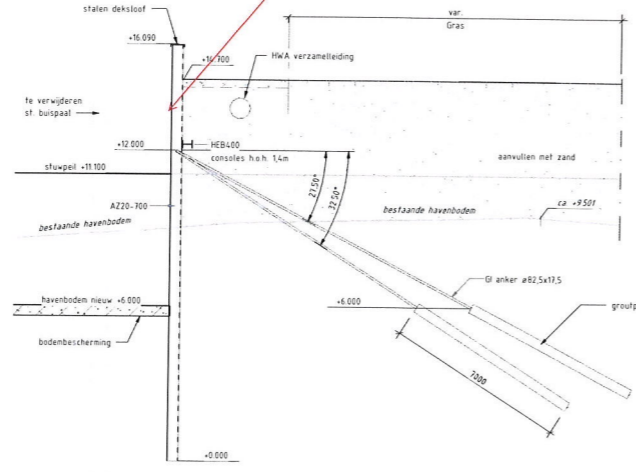


SITUATIE 1:4000

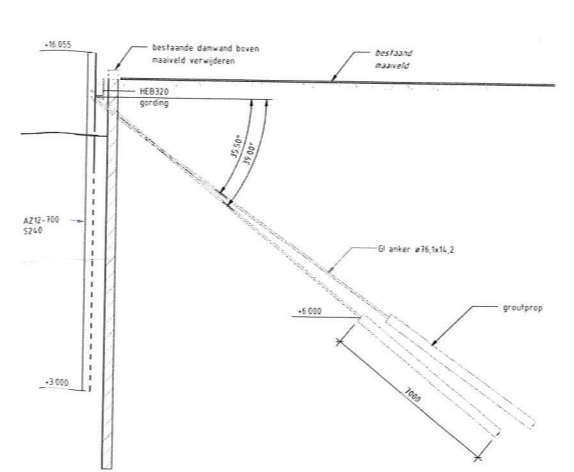
Voor positie geleidebalken in doorsnede zie bladzijde 3



Doorsnede 3A - 3A
schaal 1:100



Doorsnede 3B - 3B
schaal 1:100



Doorsnede 3C - 3C
schaal 1:100

DETAIL LAS
schaal 1:7



Legenda

- Bestaande bebouwing
Toekomstige bebouwing
Zandaanvulling
Bodembescherming
Gras
Granaulaat
Meirichting

Opmerkingen

Maten in mm, tenzij anders vermeld
Materiaalnamen in mm, tenzij anders vermeld
Pijlmaten in meters t.o.v. N.A.P., tenzij anders vermeld
Diameters in mm, tenzij anders vermeld

OPMERKINGEN

Damwanden S 355 GP, EN 10248-11995, damwanden aan elkaar lassen
Bouwen + moeren Klasse B8 c.q. 8, thermisch verzinkt, tenzij anders vermeld

GEVEGENS STAAL, LASSEN VOLGENS NEN-EN 1090-2

Damwanden S 355 GP, EN 10248-11995, damwanden aan elkaar lassen
Bouwen + moeren Klasse B8 c.q. 8, thermisch verzinkt, tenzij anders vermeld

TOLERANTIES

Damwanden Z +/- 25mm
Damwanden X, Y +/- 50mm
Maximale scheefstand damwanden 1%



Opdrachtgever provincie limburg

Project Gebiedsontwikkeling Ooijen - Wassum

Fase Uitvoeringsontwerp

Objectnummer 12.2.1
Objectnaam Harde keringen bestaande industriehaven Wassum

Schaal 1:100
Bladnummer 3 van 9
Status DEFINITIEF

DocumentID 1503332-05747

FEMLY JACHTVERHUUR

Bestaande kering (hoog)

Bestaande kering (laag)

Bestaande kraanfundatie

Bestaande kering (hoog)

Positie geleiding

