



Besluit

Het college van burgemeester en wethouders van Eindhoven neemt een verkeersbesluit voor de volgende straten:

- ◆ Allersma
- ◆ Blaarthemseweg
- ◆ Bleyslaan
- ◆ Bredalaan
- ◆ Calaislaan
- ◆ Canadastraat
- ◆ Chrysantenstraat
- ◆ Cliostraat
- ◆ Diepmeerven
- ◆ Edisonstraat
- ◆ Hageheldlaan
- ◆ Hemelrijken
- ◆ Houckgeeststraat
- ◆ Hulstbosakker
- ◆ Jasmijnstraat
- ◆ Koenraadlaan
- ◆ Mortierlaan
- ◆ Perseuslaan
- ◆ Roodkapje
- ◆ Schönberglaan
- ◆ Struyckenstraat
- ◆ Tetrodestraat
- ◆ Van Everdingenstraat
- ◆ Waleweinstraat



Wettelijk kader

Voor de volgende inrichtingselementen in het plan is een verkeersbesluit vereist:

- ◆ Het aanbrengen van een gehandicaptenparkeerplaats voor een belanghebbende.

De onderstaande belangen zijn de basis voor het verkeersbesluit. Zij staan in artikel 2 van de Wegenverkeerswet 1994:

- ◆ het beschermen van weggebruikers en passagiers;
- ◆ het verzekeren van de veiligheid op de weg;
- ◆ het in stand houden van de weg en het waarborgen van de bruikbaarheid daarvan.

Aanleiding

De straten waar het besluit voor genomen wordt zijn bij de gemeente Eindhoven in beheer. Het is een taak van de wegbeheerder om voor alle, in het bijzonder gehandicapte, weggebruikers maatregelen te nemen die hen beschermen ten behoeve van een veilige deelname aan het verkeer.

Belangenafweging

Een belanghebbende in bovengenoemde straten heeft een aanvraag ingediend voor een gehandicaptenparkeerplaats. De belanghebbende voldoet aan de voorwaarden om voor een gehandicaptenparkeerplaats in aanmerking te komen. In de huidige situatie komt het voor dat de auto van belanghebbende niet binnen een beperkte afstand geparkeerd kan worden. Hierdoor wordt hij in zijn functioneren beperkt. Door de realisatie van een gehandicaptenparkeerplaats in de directe nabijheid van de woning wordt dit probleem opgelost.

Advies politie

De politie ziet erop toe dat de verkeersregels worden nageleefd. Daarom is het plan ook met haar besproken. Zij is akkoord met dit besluit.



Besluit

Het verkeersbesluit nemen voor:

Het aanwijzen van een gehandicaptenparkeerplaats voor een belanghebbende in de volgende straten:

- ◆ Allersma
- ◆ Blaarthemseweg
- ◆ Bleyslaan
- ◆ Bredalaan
- ◆ Calaislaan
- ◆ Canadastraat
- ◆ Chrysantenstraat
- ◆ Cliostraat
- ◆ Diepmeerven
- ◆ Edisonstraat
- ◆ Hageheldlaan
- ◆ Hemelrijken
- ◆ Houckgeeststraat
- ◆ Hulstbosakker
- ◆ Jasmijnstraat
- ◆ Koenraadlaan
- ◆ Mortierlaan
- ◆ Perseuslaan
- ◆ Roodkapje
- ◆ Schönberglaan
- ◆ Struyckenstraat
- ◆ Tetrodestraat
- ◆ Van Everdingenstraat
- ◆ Waleweinstraat

De maatregel wordt aangegeven door het aanbrengen van een kruismarkering op het wegdek en plaatsing van het bord E6 (RVV). De maatregelen zijn aangegeven op bijgevoegde tekeningen.

Bezwaar

Belanghebbenden kunnen, tot uiterlijk 6 weken na publicatie van het besluit, schriftelijk bezwaar indienen bij burgemeester en wethouders, Postbus 90150, 5600 RB Eindhoven.

Het bezwaarschrift moet worden ondertekend en bevat ten minste:

- ◆ de naam en het adres van de indiener
- ◆ de dagtekening
- ◆ een omschrijving van het besluit waartegen het bezwaar is gericht
- ◆ de gronden van het bezwaar.



Het bezwaar schorst niet de werking van het besluit.

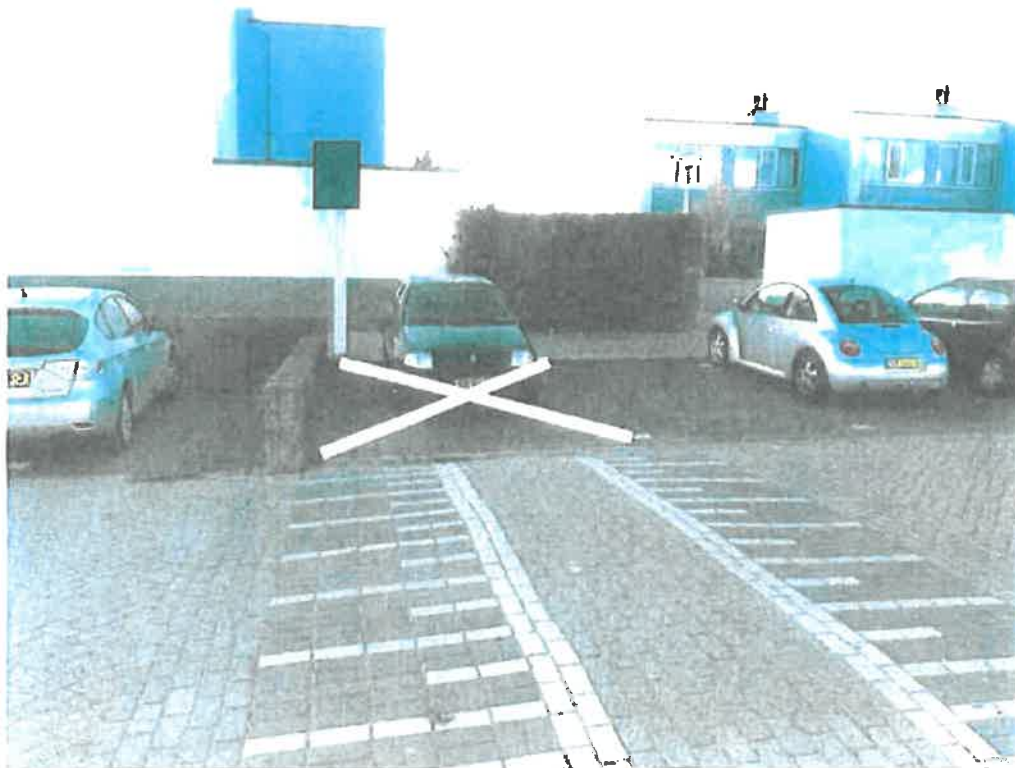
Wel kan een belanghebbende, met een spoedeisend belang, binnen dezelfde termijn een voorlopige voorziening vragen bij de Rechtbank Oost-Brabant, Postbus 90125, 5200 MA 's-Hertogenbosch.

Het verzoek om een voorlopige voorziening moet voldoen aan dezelfde eisen als een bezwaarschrift.

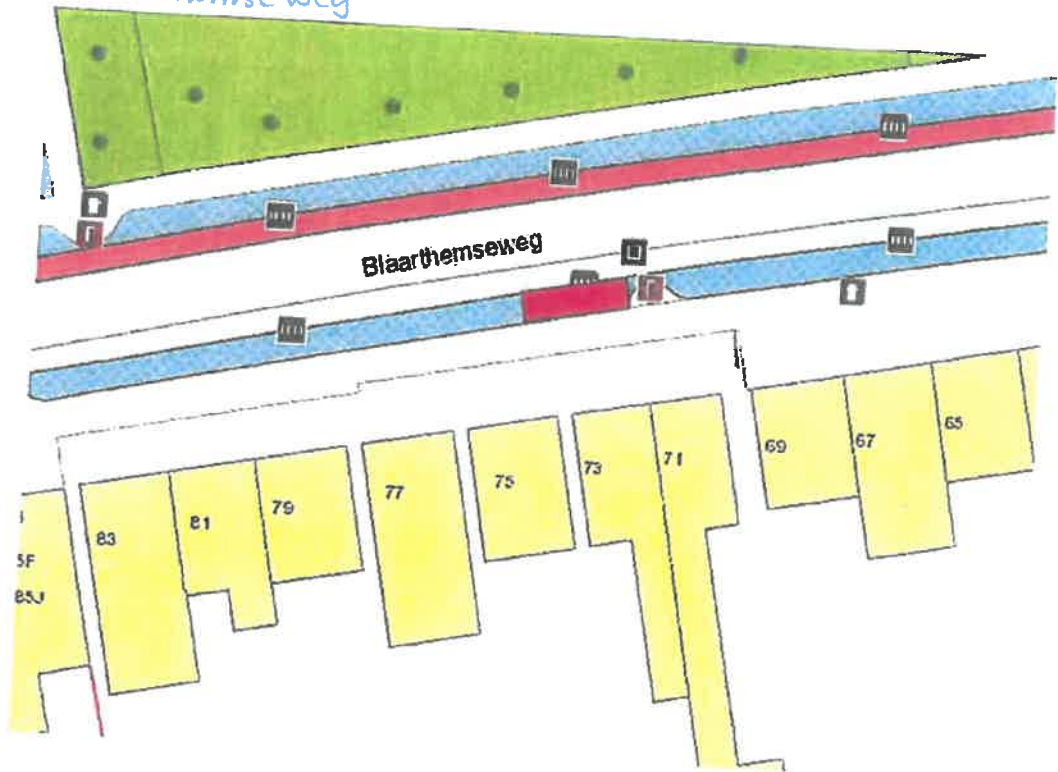
Eindhoven, 13 februari 2019

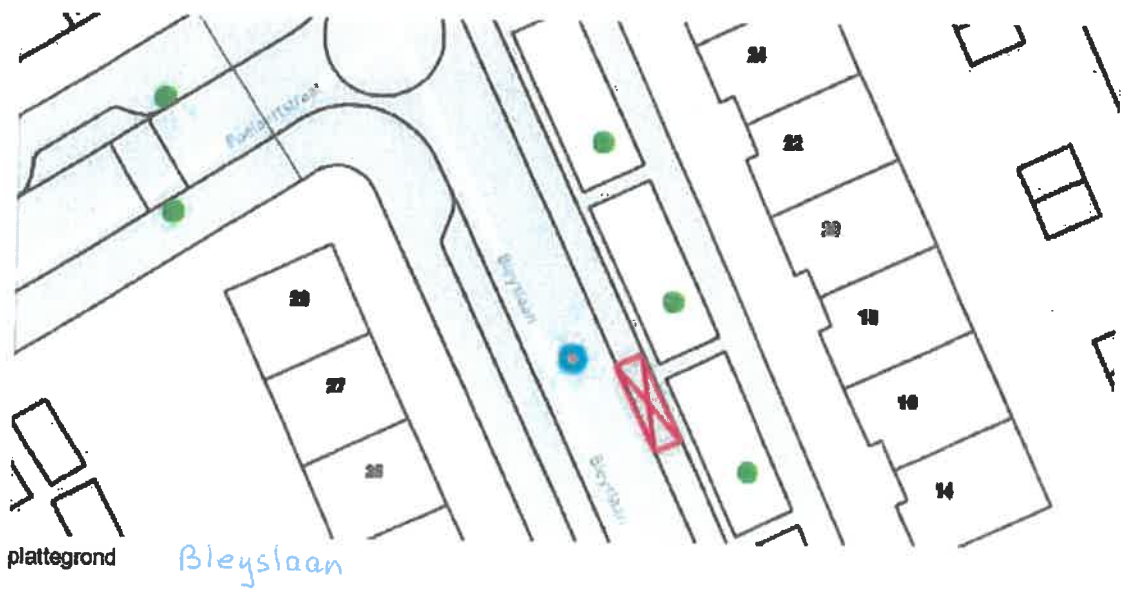
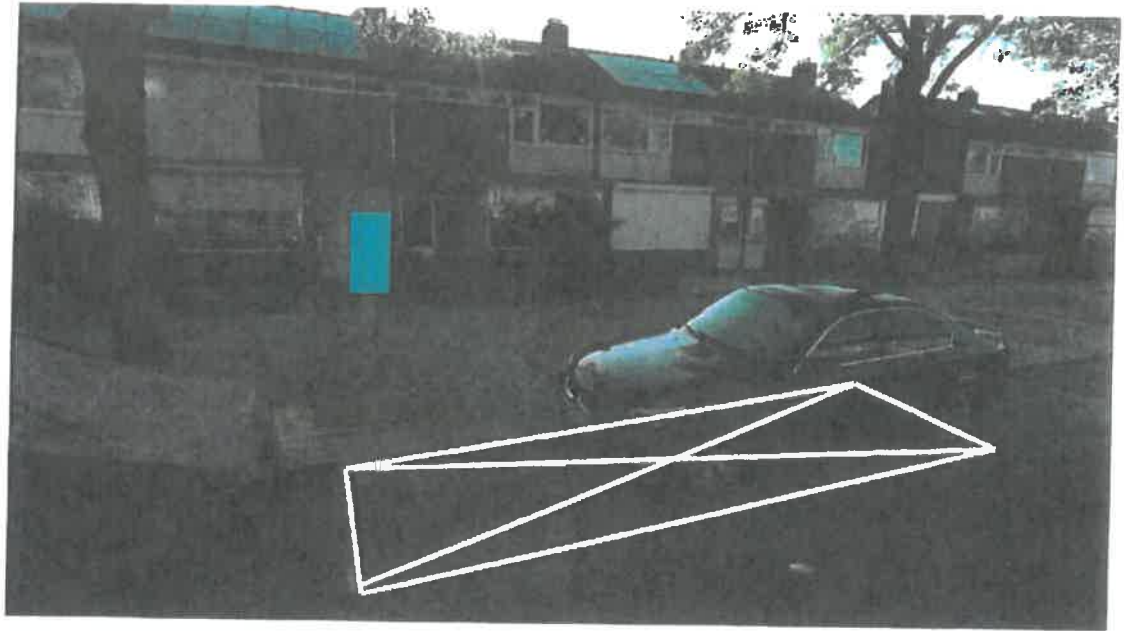
Hoogachtend,
namens burgemeester en wethouders van Eindhoven,

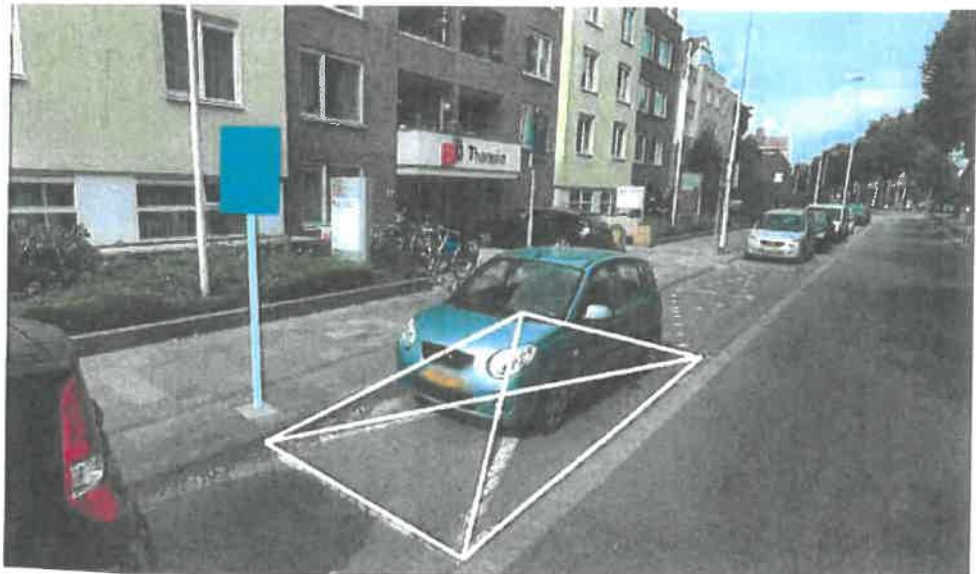
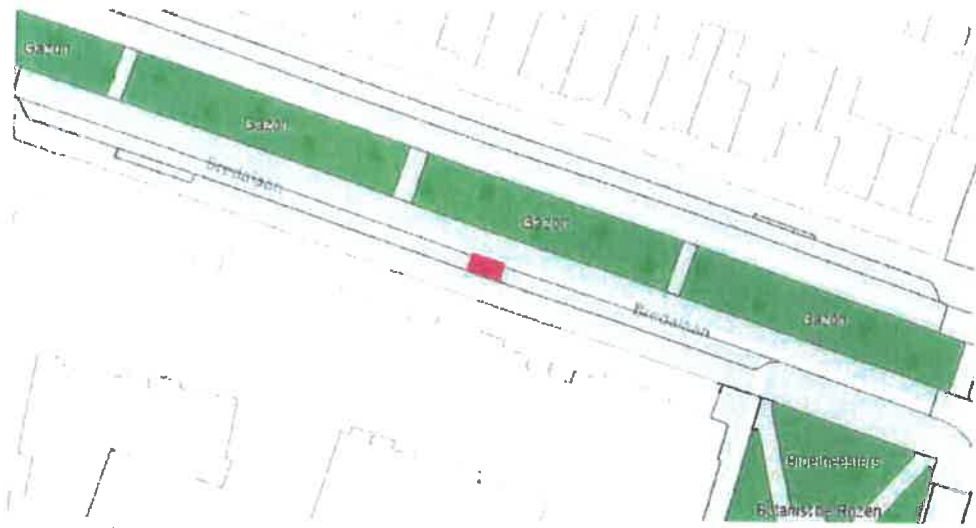
G.M. Swaans-van der Helm
hoofd afdeling Verkeer en Milieu



Blaarhemseweg







Bredalaan



Calaislaan

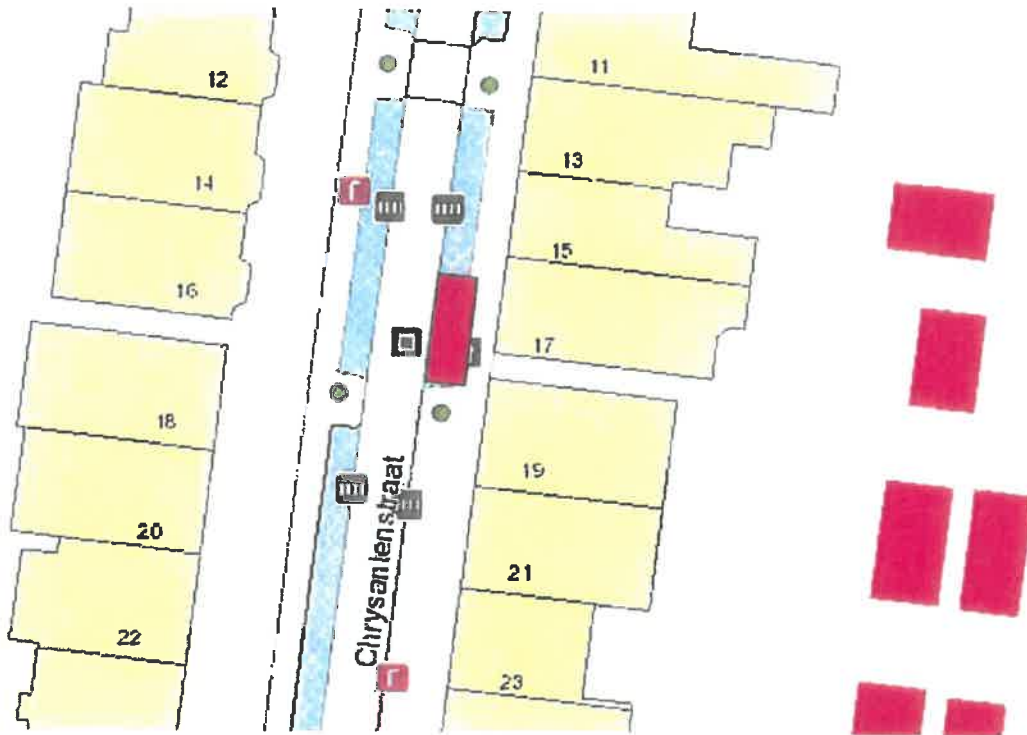
Canadastraat

91007017 14000



Aanleg GP2 voor Canadastraat
d.m.v. het aanbrengen van kruismarkering en het
plaatsen van een bord (106) met kentekenbord
op een witte plaat

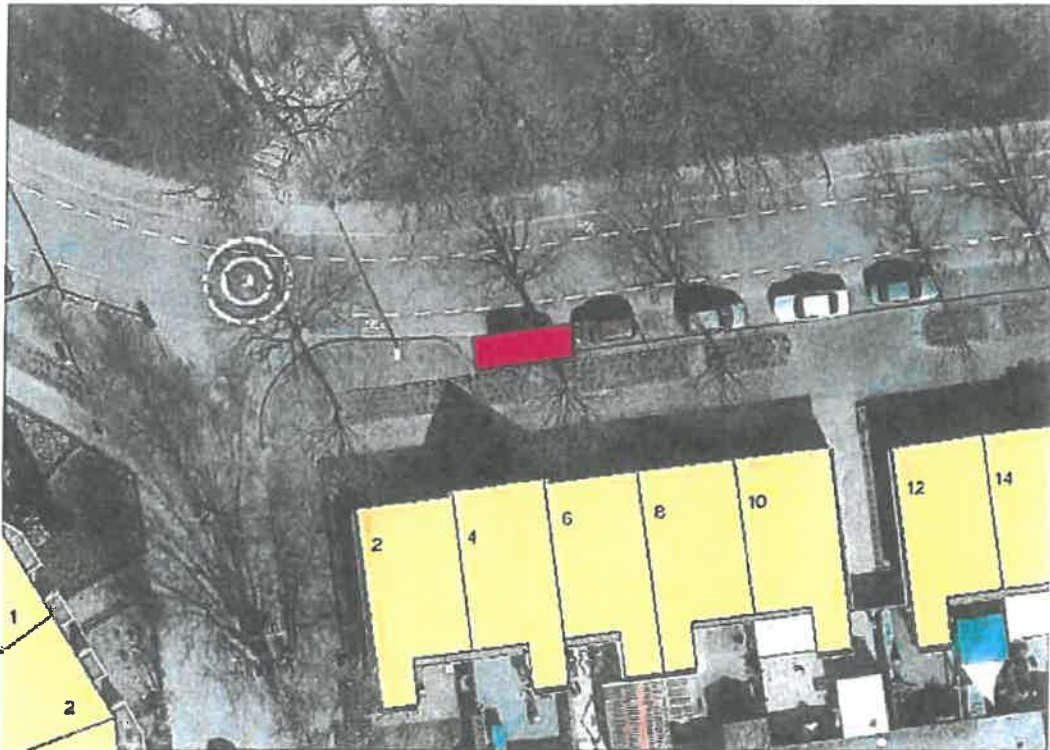
Chrysantenstraat

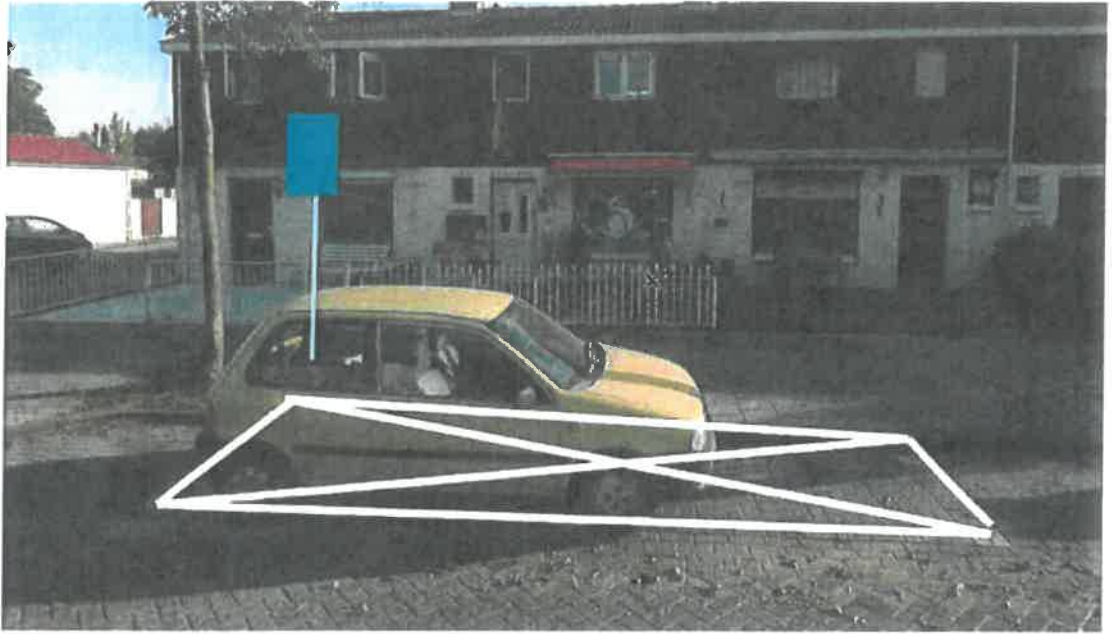




Cliostraat

Diepmeerven





Situatie foto

edisonstraat



plattegrond



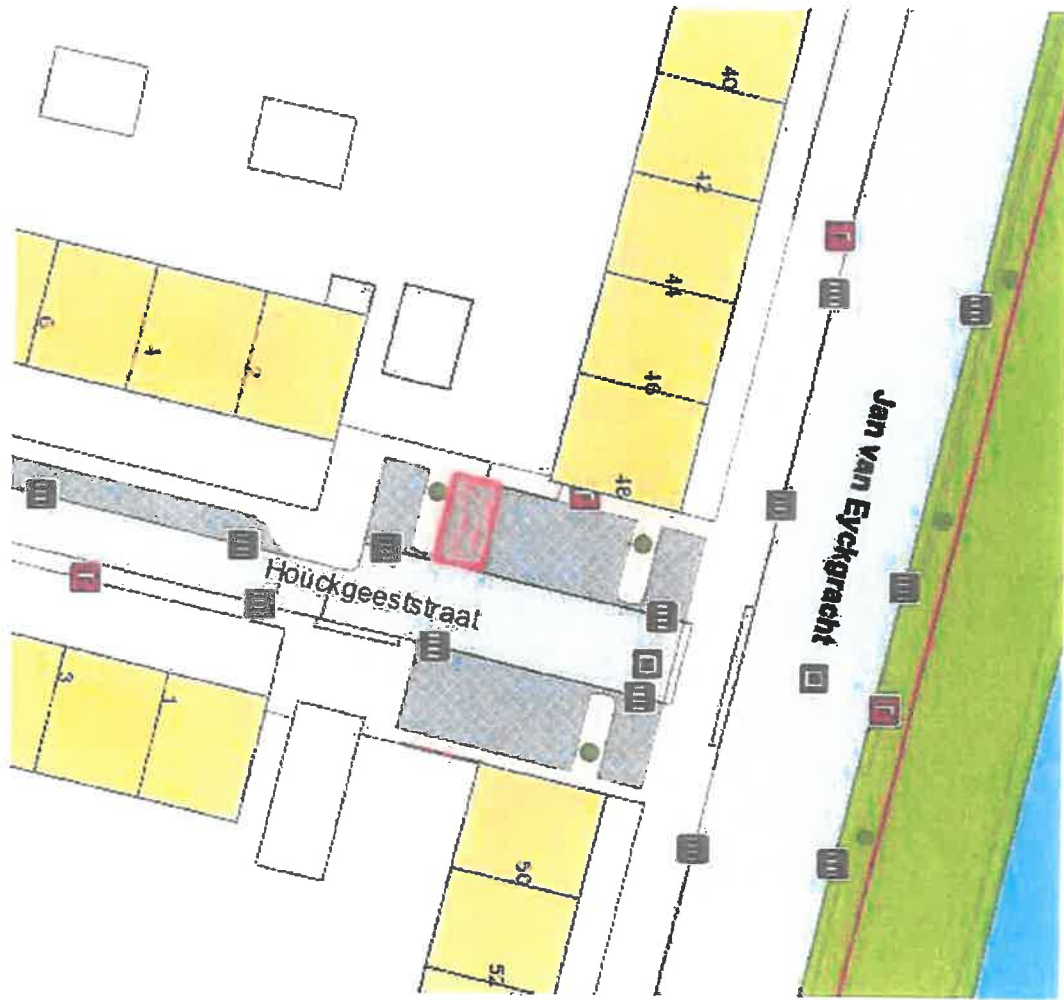
Hagehoklaan



Hemelrijken

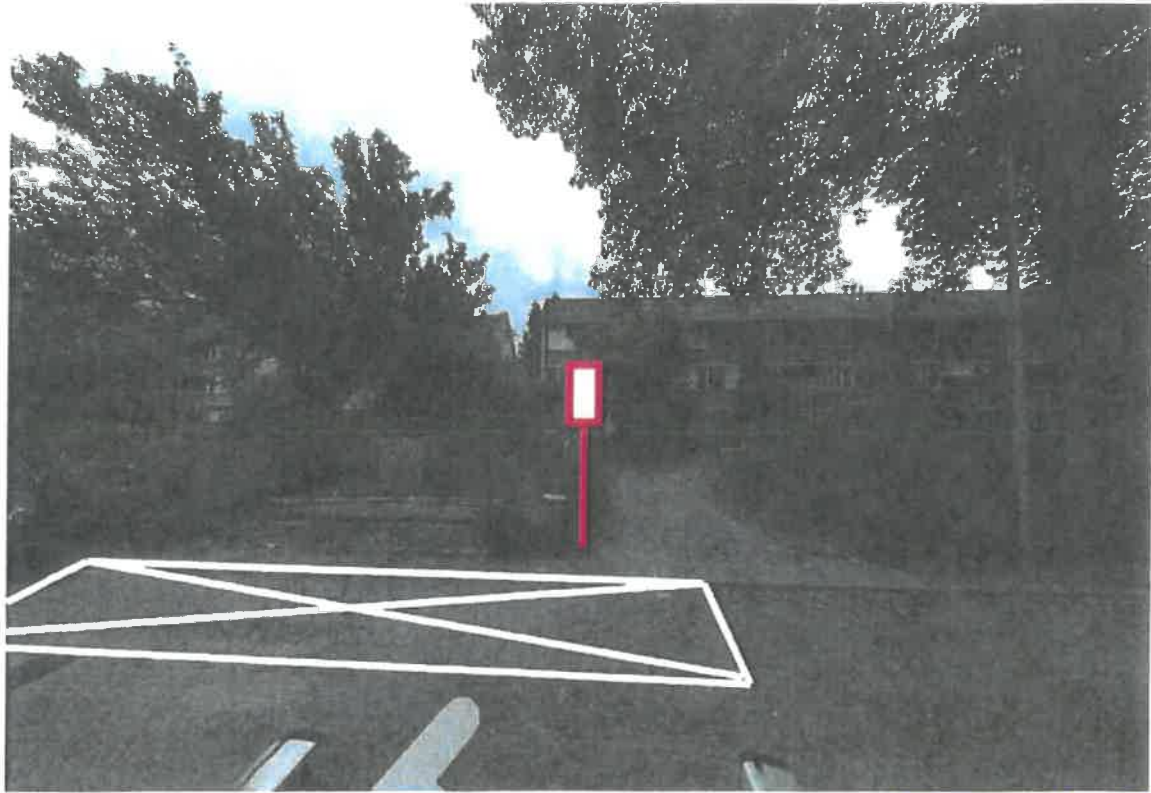


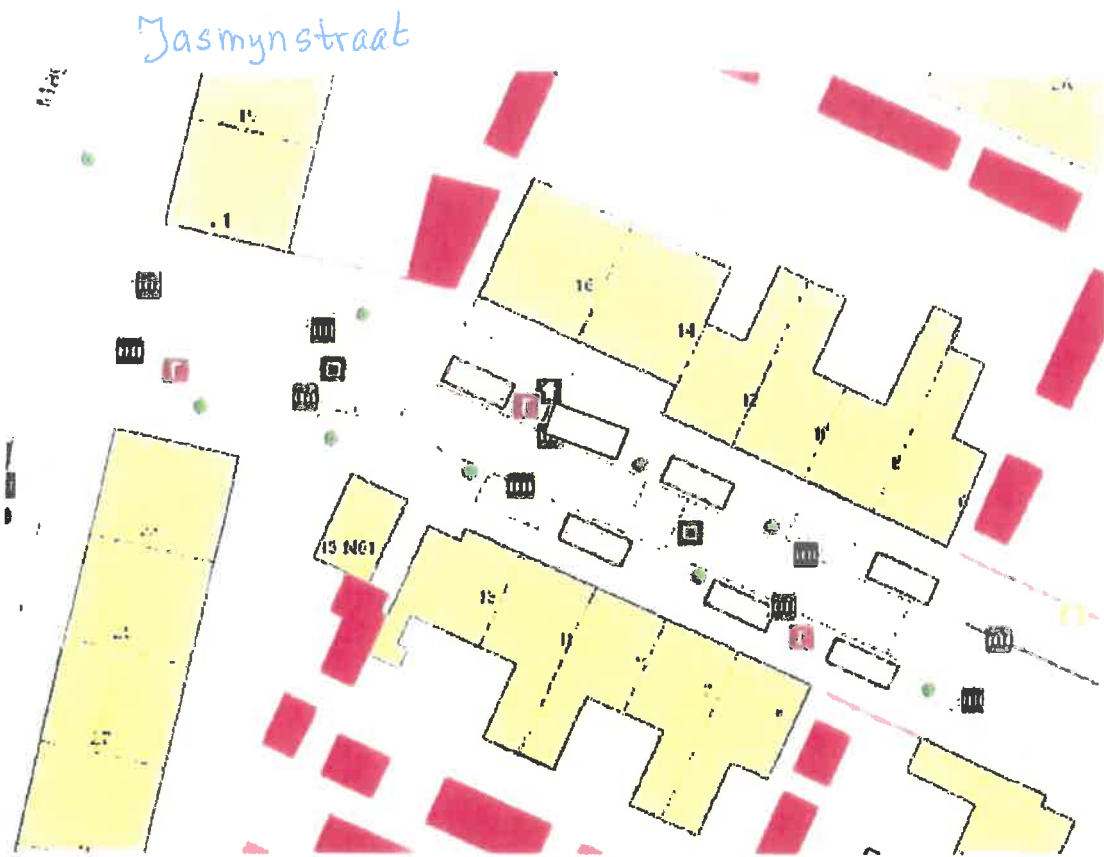
Houckgeeststraat



Houckgeeststraat

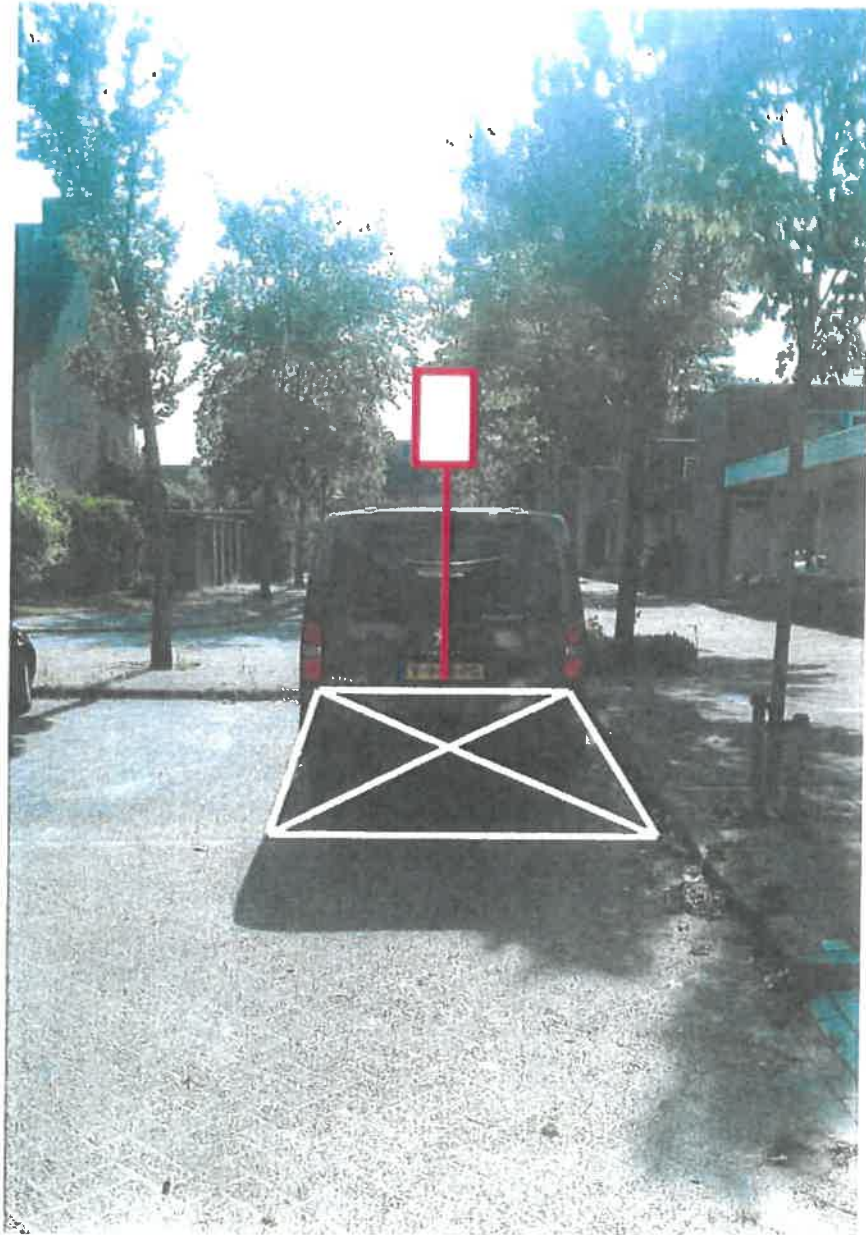
Hulstbosakker



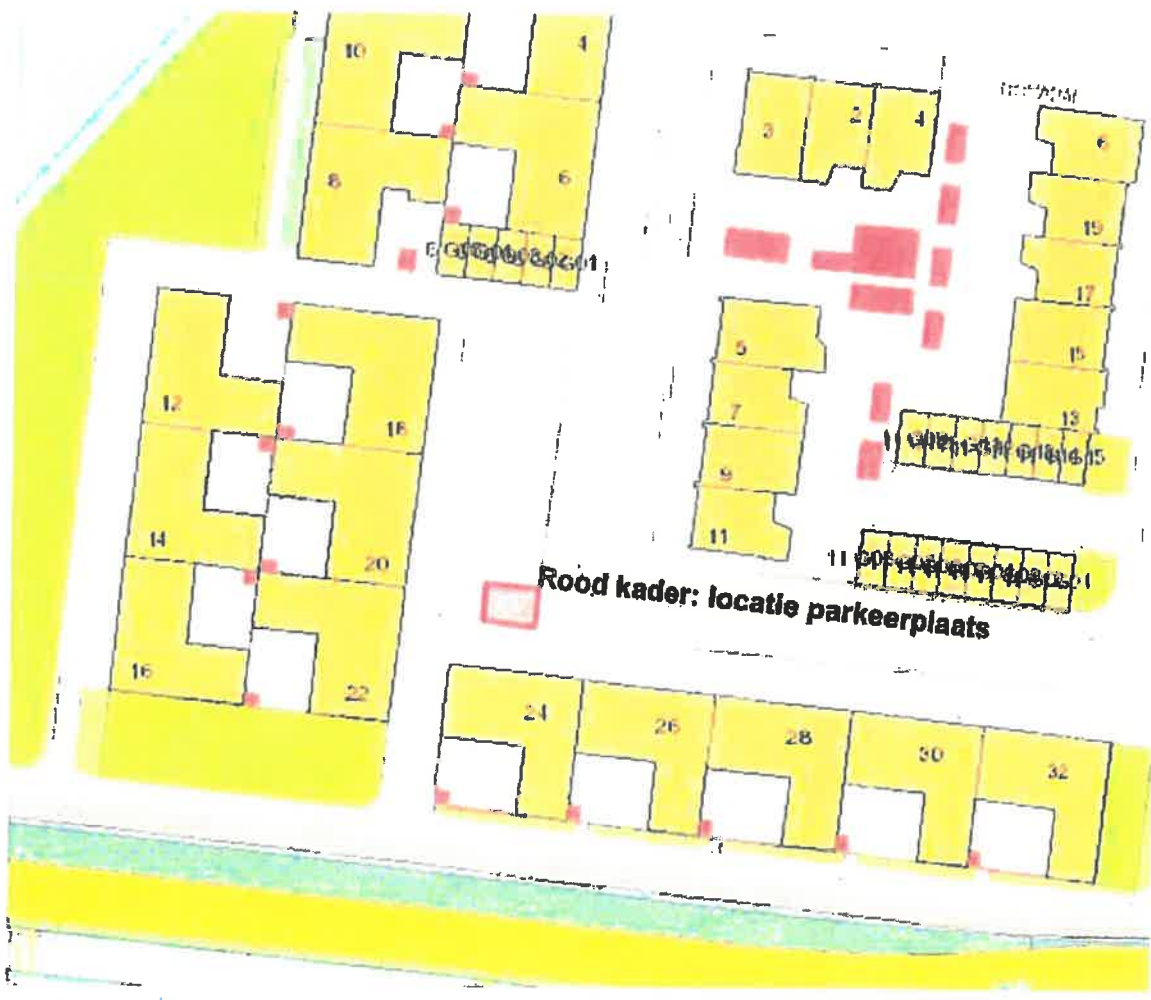


Mortierlaan





perseuslaan

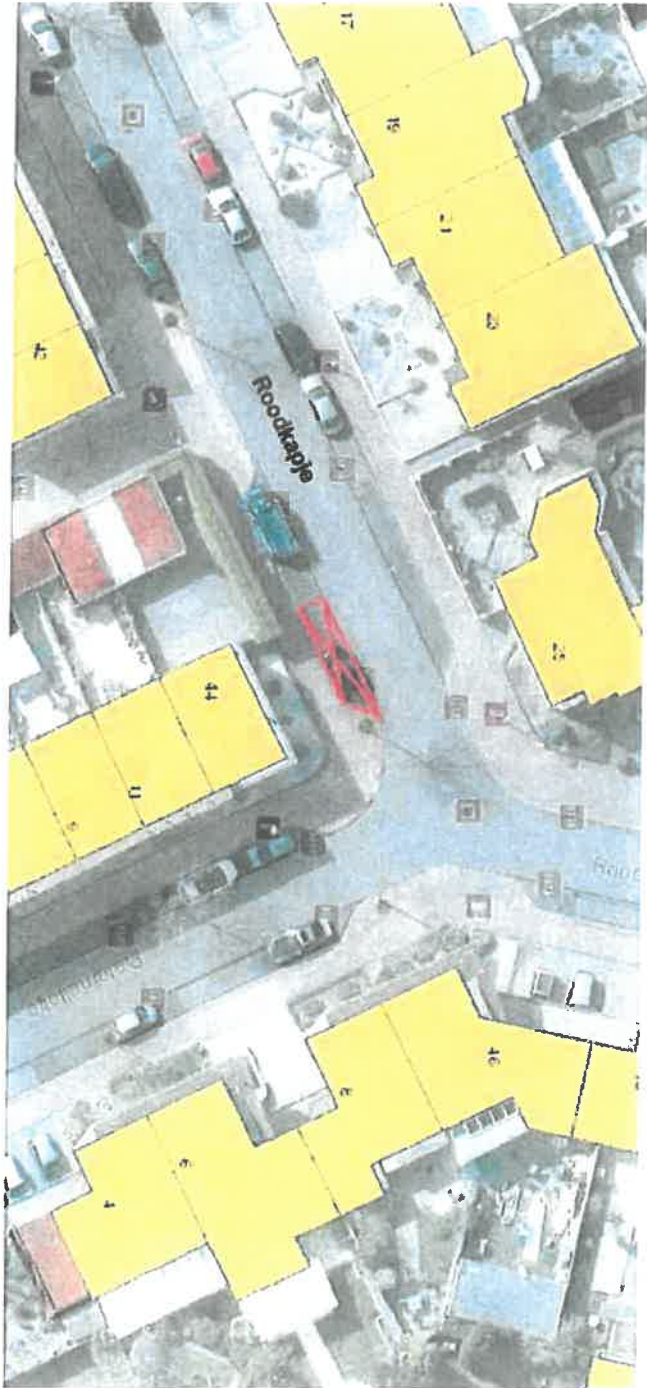


Rood kader: locatie parkeerplaats

perseuslaan

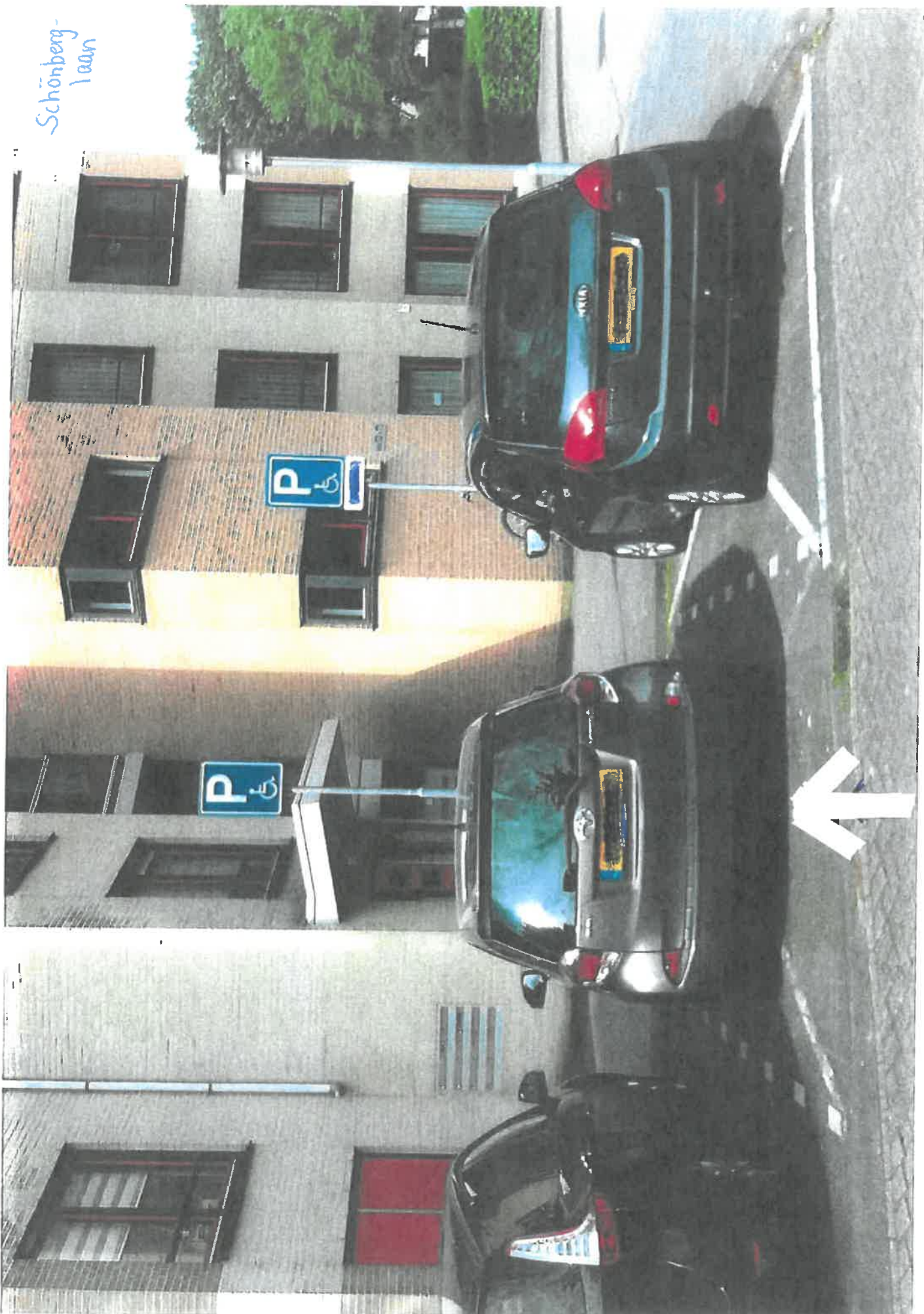


Roadkapje

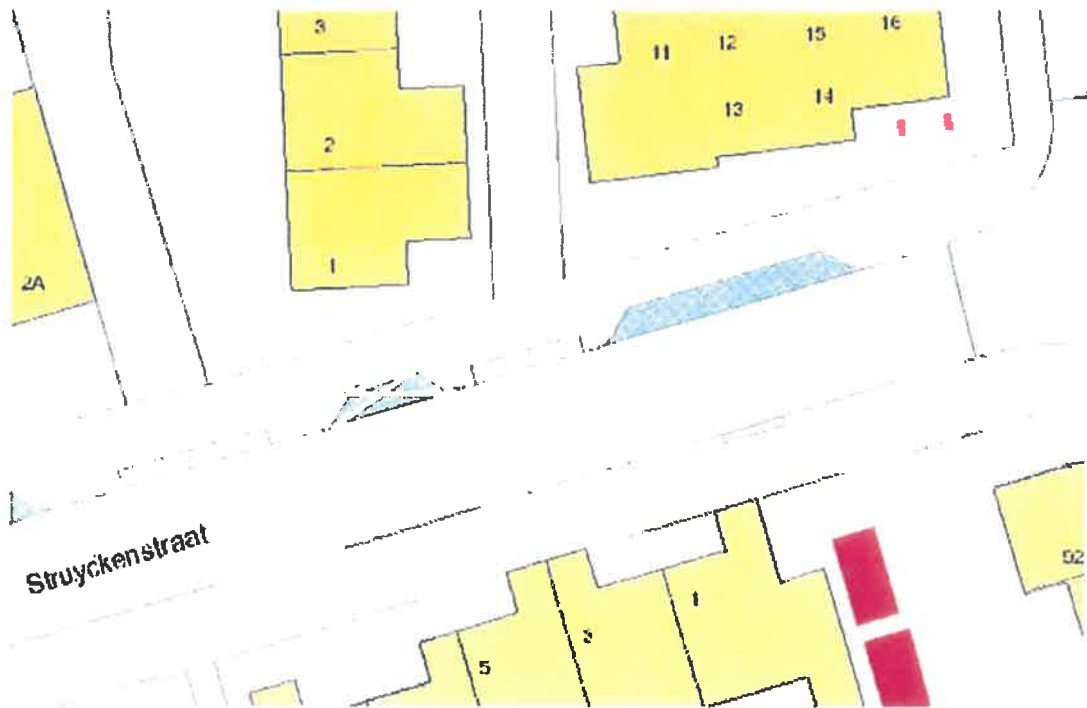


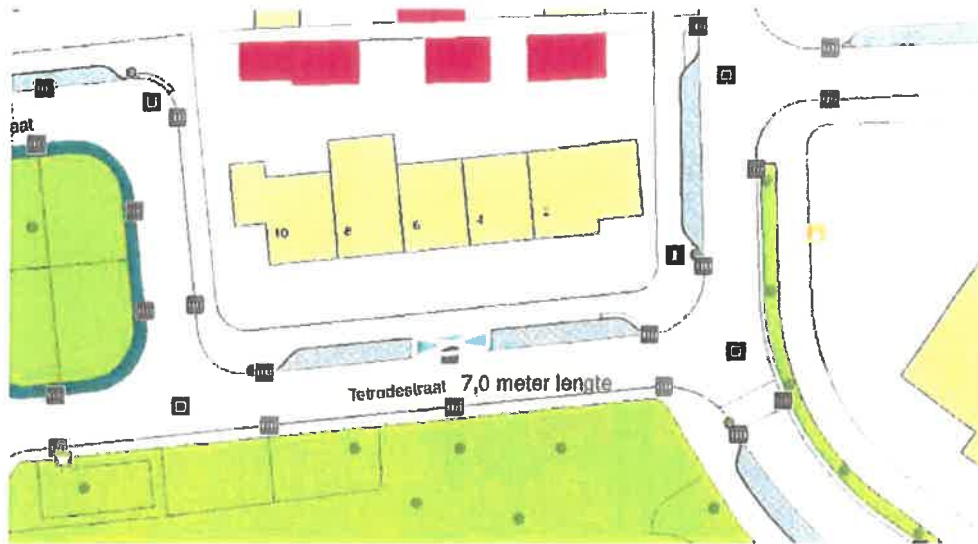
Roodkapje

Schönberg-
laan



Struyckenstraat





Tetrodestraat

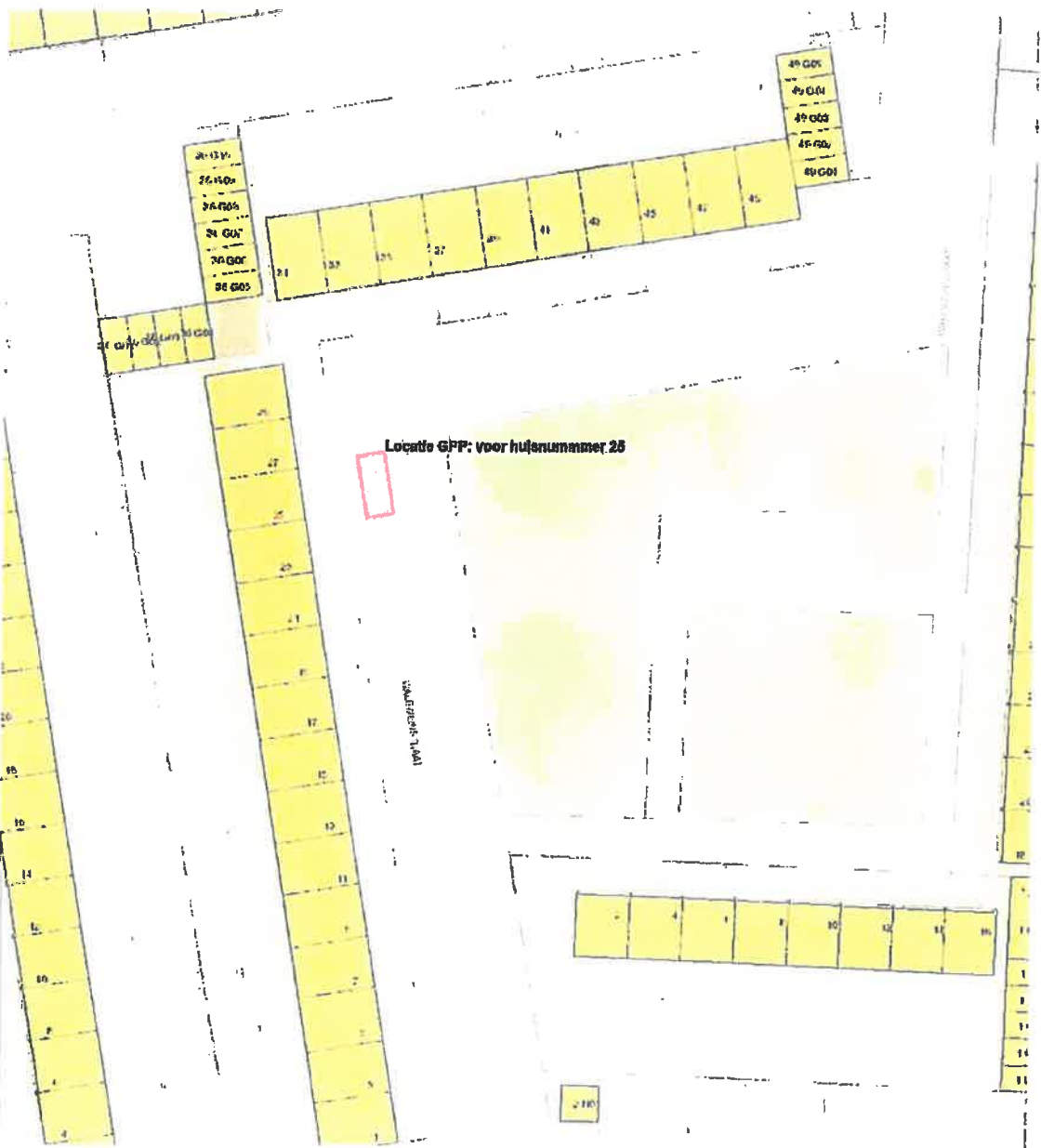




Van Everdingenstraat



Walwein straat



Walwynstraat