

ALLE MATEN TE CONTROLEREN OP HET WERK

CONSTRUCTIE VOLGENS BER. CONSTRUCTEUR

Alle draagconstructie in buitenmuren en buitenmilieu - thermisch verzinken
Stalen hoofdconstructie min. 60 minuten brandvermogen

FUNDERING vlg. funderingsadvies

BOUWWERKEN uitvoeren conform bouwverordening en bouwbesluit 2012

De isolatie waarde vlg. EPC rapport bouwbesluitberekening : 21-08-2018

Alle vernoemde materialen zijn uitgangspunten en kunnen worden gewijzigd in gelijkwaardige materialen

ELECTRISCHE voorzieningen	CONFORM NEN 1010
GAS voorzieningen	CONFORM NEN 1078
VENTILATIE voorzieningen	CONFORM NEN 1087
MECHANISCHE installatie	CONFORM NEN 5077
METERRUIMTE voorzieningen	CONFORM NEN 1057
RIOLERING voorzieningen	CONFORM NEN 3215
DAKCONSTRUCTIE voorzieningen	CONFORM NEN 6063
DRINKWATERVOORZIENING	CONFORM NEN 1006

Mech. installatie voor luchtverversing en warmteopwekking mogen in de verbluifruimte v.d. woning geen karakteristieke installatie-geulniveaus veroorzaken van >30dB (NEN 5077)

ALGEMEEN: ventilatie vlg. EPC Rapport dd. 21-08-2018

def. plaats van de installatie te bepalen door installateur rekening houdend met plaats rookgasafvoer (verduimingsfactor)

TOEGANGRUIMTE	M. vent. min. 14 liter	Vloerhoogte	Wandhoogte tot min. 180cm hoog
KEUKENRUIMTE	M. vent. min. 21 liter	Vloerhoogte	Wandhoogte tot min. 210cm hoog
BADRUIMTE	M. vent. min. 14 liter	Vloerhoogte	Wandhoogte tot min. 210cm hoog
BERGING	M. vent. min. 14 liter	Vloerhoogte	duurplaat 0,9 cm boven (afvoer) & onder (toevoer) lucht (hoogteverschil tussen toe- en afvoer moet min. 10cm bedragen)
METERRUIMTE	M. vent. min. 21 liter	Vloerhoogte	duurplaat 0,9 cm boven (afvoer) & onder (toevoer) lucht (hoogteverschil tussen toe- en afvoer moet min. 10cm bedragen)

TRAP in cfr.

VLOS BOUWBESLUIT sfd 2.5 art. 2.27, 2.28, 2.29, 2.30

Breedte	100
Vrije Hoogte	200 min. 230cm
Aanreeds	+22,00m (19 STUKS)
Optrede	+18,00 (20 STUKS)
Leuning/	100 cm bovenste vlak / afgewerkte vloer

algemeen : voordeur min. 83 x 231,5 cm.
algemeen : alle binnendeuren min 83 x 231,5 cm.

Deuren, ramen kozijnen en daarmee gelijk te stellen constructieonderdelen in een uitwendige scheidingsconstructie moeten een weerstandsklasse voor inbraak-werendheid hebben van tenminste 2 (NEN 5096)

Alle ramen en deuren moeten uitgevoerd worden met dubbele beglazing HR++ kwaliteit (de raamkozijnen tussen de glaspanelen zeer zorgvuldig afsluiten)

Alle draai-kiep ramen worden uitgevoerd met 3 standen beslag

Alle buitengevels en daken dienen een karakteristieke geluidwerendheid te hebben vlg. Art. 3.1, 3.5, 2.11, 3.17 van BO
De geluidwerendheid van scheidingswanden tussen verbluifruimten is minimaal 25 dB

Alle rookgasafvoeren dubbelwandig en niet brandbaar uitvoeren

De toe te passen materialen moeten voldoende brandveilig zijn (bouwbesluit conform art. 2.87 t/m 2.71) dit d.m.v. stucwerk, bekleeden promatect, brandveilige dakbedekking etc.

Gevelopeningen niet breder dan 10 mm (wering ratten en muizen) evt. gebruik van roosters

Brievenbus plaatsen bij voordeur

In iedere ruimte (per bouwlaag beschouwd) die moet worden gepasseerd vanaf ten minste een toegang van een van elke verbl., tot ten minste een toegang van de woning moet een optische en op het lichtnet aangesloten rookmelder zijn aangebracht

INFILTRATIE SYSTEEM

De riolering wordt gescheiden aangeleverd

Het volle water wordt naar de septic tank geleid

Het schone water (regenwater) wordt geleitd naar de grifglaag aanwezig 90cm onder maaiveld

alle h.w.a. voorzien van een afvalvat

op v. 18 cm max. zodat deze makkelijk kunnen worden schoongemaakt ter voorkoming dichtsluiten

RAPPORT BOUWBESLUIT BEREKENING

PARTICULIERE BOUW :

- =EPC
- =VENTILATIEBALANS
- =GEBRUIKSOPPERVLAKTE
- =VERBLUIFSGEBIED
- =VERBLUIFSRUIMTE
- =DOORSPIJBAARHEID
- =DAGLICHTTOETREDING
- =LUCHTVERVERSING
- =BENOEMING RUIMTE

BOUWKUNDIGE UITGANGSPUNTEN:

Alle vernoemde materialen zijn uitgangspunten en kunnen worden gewijzigd in gelijkwaardige materialen

Therm. schil	toelichting	Techn. Geg.	Material of Gelijkwaardig
Buizengevel dkt 2		Rc 3,26m ² /KW	Kootherm K8 o.g.
Buizengevel dkt 4		Rc 5,90m ² /KW	Kootherm K9 o.g.
Buizengevel dkt 7		Rc 8,67m ² /KW	Kootherm K9 o.g.
Heleld dak		Rc 0,02m ² /KW	Unilin DS-D element o.g.
Begane grond vloer		Rc 4,67m ² /KW	Kootherm K3 vloerplaat o.g.
Verpavings vloer	boven oververwarme ruimte	Rc 4,67m ² /KW	Kootherm K3 vloerplaat o.g.
Binnenvand.	Naast oververwarme ruimte	Rc 5,00m ² /KW	Kootherm K3 vloerplaat o.g.
Kozijnen en puilen	Kozijn hout beglazing HR++	Uw 1,3 W/m ² K	ZTA-0,60 Kootherm K17 vloerplaat 100/2,5
Zonwering	Niet van toepassing		

INSTALLATIETECHNISCHE UITGANGSPUNTEN:

Alle vernoemde materialen zijn uitgangspunten en kunnen worden gewijzigd in gelijkwaardige materialen

Omschrijving uitvoer berekening	Type toestel	fabriekat	toelichting
Verwarming en warmtapwater	Opwarmingstoestel	Warmtepomp combi	Mitsubishi Ecodan Cylindeunit 5 kW
Douche WTW	nvt		
Koeling	Opwarmingstoestel	nvt	
Zonnepanelen	nvt		
Zonnecollectoren	nvt		
PV-cellen	nvt		
Ventilatie systeem	= luchtvoevoer	natuurlijk	Duco Comfort systeem ZR rooster
	= luchtvoevoer	mechanisch	geluiktoom
	= warmte terugwinning	nee	WTW rendement
	= uitschakelbaar	nee	

GEBRUIKSFUNCTIE: WOVEN in m²

conform NEN 2580&2057

Begane Grond	23,48
Vloeropp.	208,41
TOTAAL	231,89
55%	127,58
Verbluifgebied VG-1	54,38
Equiv. Dgall. (woonr.)	4,32
Verbluifgebied VG-2	15,56
Equiv. Dgall. (slaapk.1)	3,58
Verbluifgebied VG-3	5,98
Equiv. Dgall. (slaapk.2)	0,88
Verbluifgebied VG-4	5,92
Equiv. Dgall. (slaapk.3)	0,88
TOTAAL	83,81

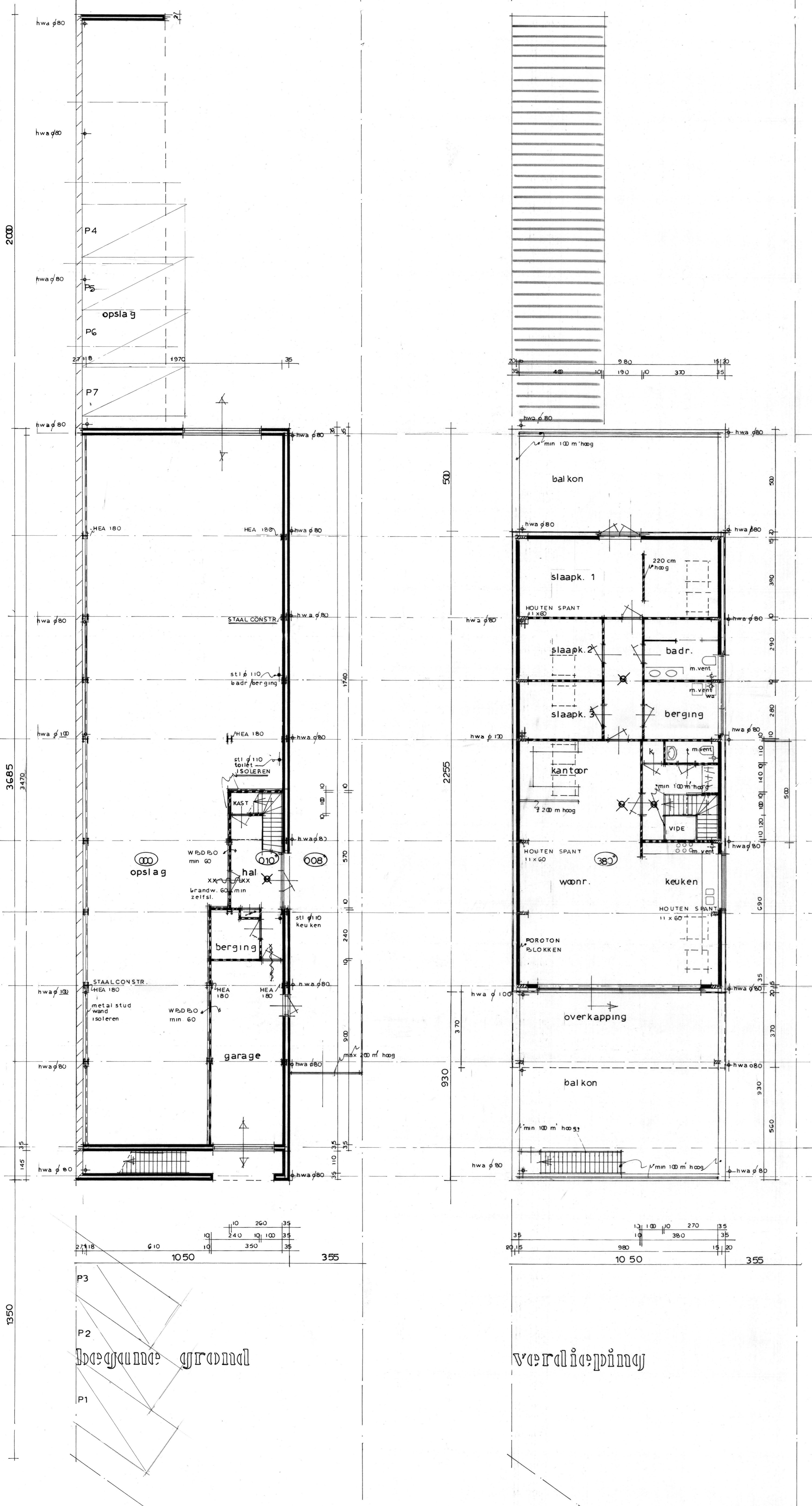
LUCHTVERVERSING: in m³ conform NEN 1087

Verbluifruimte met roosters in de dakramen P1 t/m P3	opp.	eis	aanw.
Verbluifruimte VR-1	54,38	27,94	4,00
Verbluifruimte VR-2	15,56	14	2,00
Verbluifruimte VR-3	6,98	7	1,00
Verbluifruimte VR-4	6,92	7	1,00
Minimale eis 70%	5,70	55,94	35,16

GEBRUIKSFUNCTIE: OVERIG m² stallen motorvoertuigen conform NEN 2580&1087

Gebruiksopp.	garage	31,50
	eis	aanw.
Luchtverversing	94,50	94,5

LUCHTSTR.	naar	overstroom	opening	doorspriet	doorspriet	doorspriet
van	naar	opp.	breedte	opp.	breedte	hoogte
hal	woonr./keuken	7,00	84,00	84,00	84,00	0,83
hal	toilet	7,00	84,00	84,00	84,00	0,83
slaapk.1	overloop	14,00	168,00	168,00	84,00	1,87
slaapk.2	overloop	7,00	84,00	84,00	84,00	0,83
slaapk.3	overloop	7,00	84,00	84,00	84,00	0,83
overloop	bedruimte	14,00	168,00	168,00	84,00	1,87
overloop	woonr./keuken	14,00	168,00	168,00	84,00	1,87



MJT BOUWKUNDIG TEKENBURO
Marie-José Tummers - van Langen
Sialk Opleiding 17
Sialk Opleiding 17
Tel/Fax 046-475 14 95

OPDRACHTGEVER fam. a. vd ven
Hilkhoven 93
6116AK rosteren
TEL OG 225593 25

P.B.A.'T' DE GRONDEN
PAND RUITERSDIJK 17

DATUM 30-01-2018 GEW 18-08-2018 SCHAAL 1:100

1720