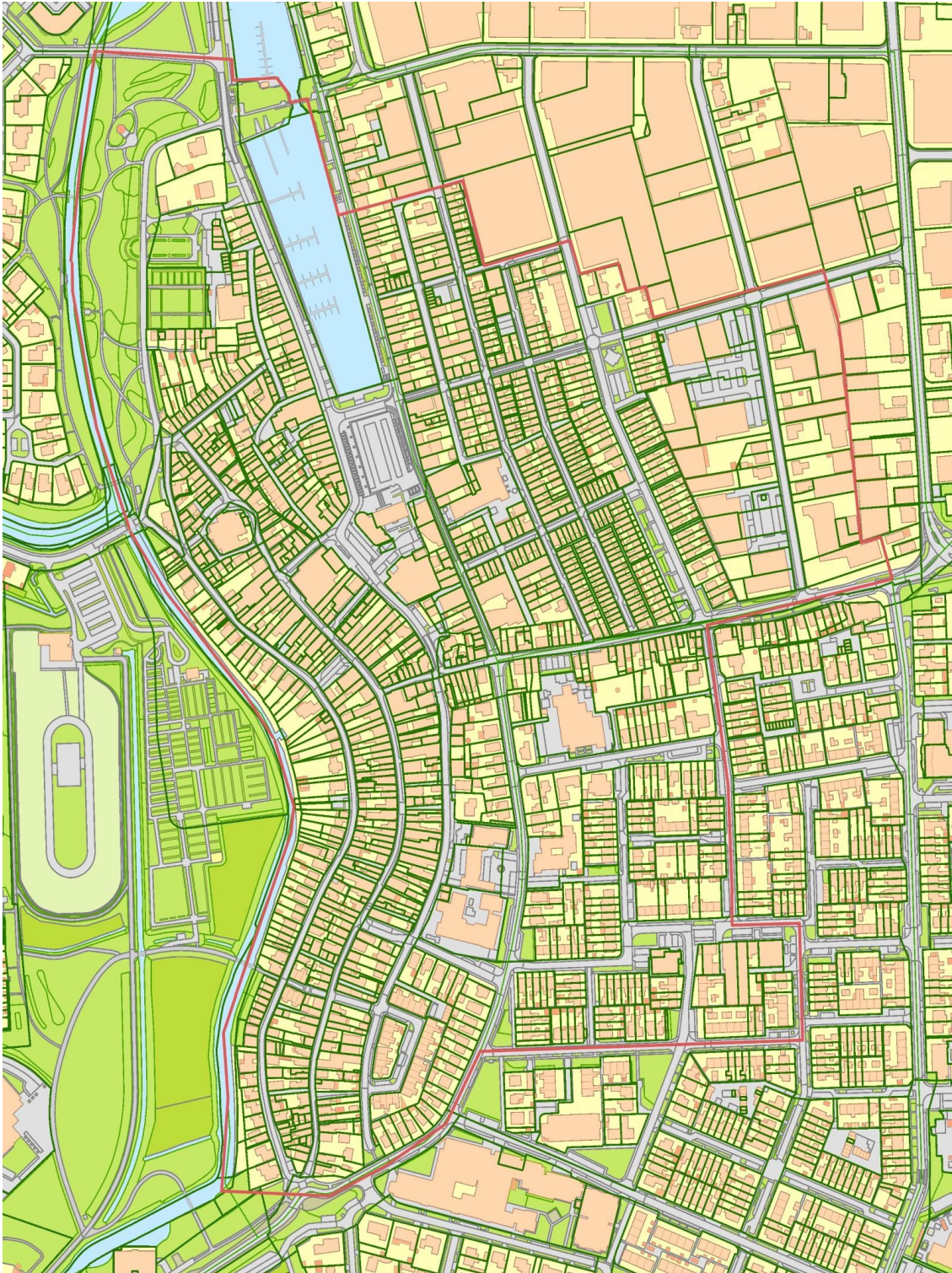


Bijlage 1 behorende bij de "Verordening reclamebelasting Kernzone Genemuiden 2020"
Als aangewezen gebied, bedoeld in artikel 2 van de Verordening reclamebelasting Kernzone Genemuiden 2020, geldt het op onderstaande kaart rood omlijnde gedeelte.



Behorende bij raadsbesluit van 12 december 2019.

De griffier van de gemeente Zwartewaterland,