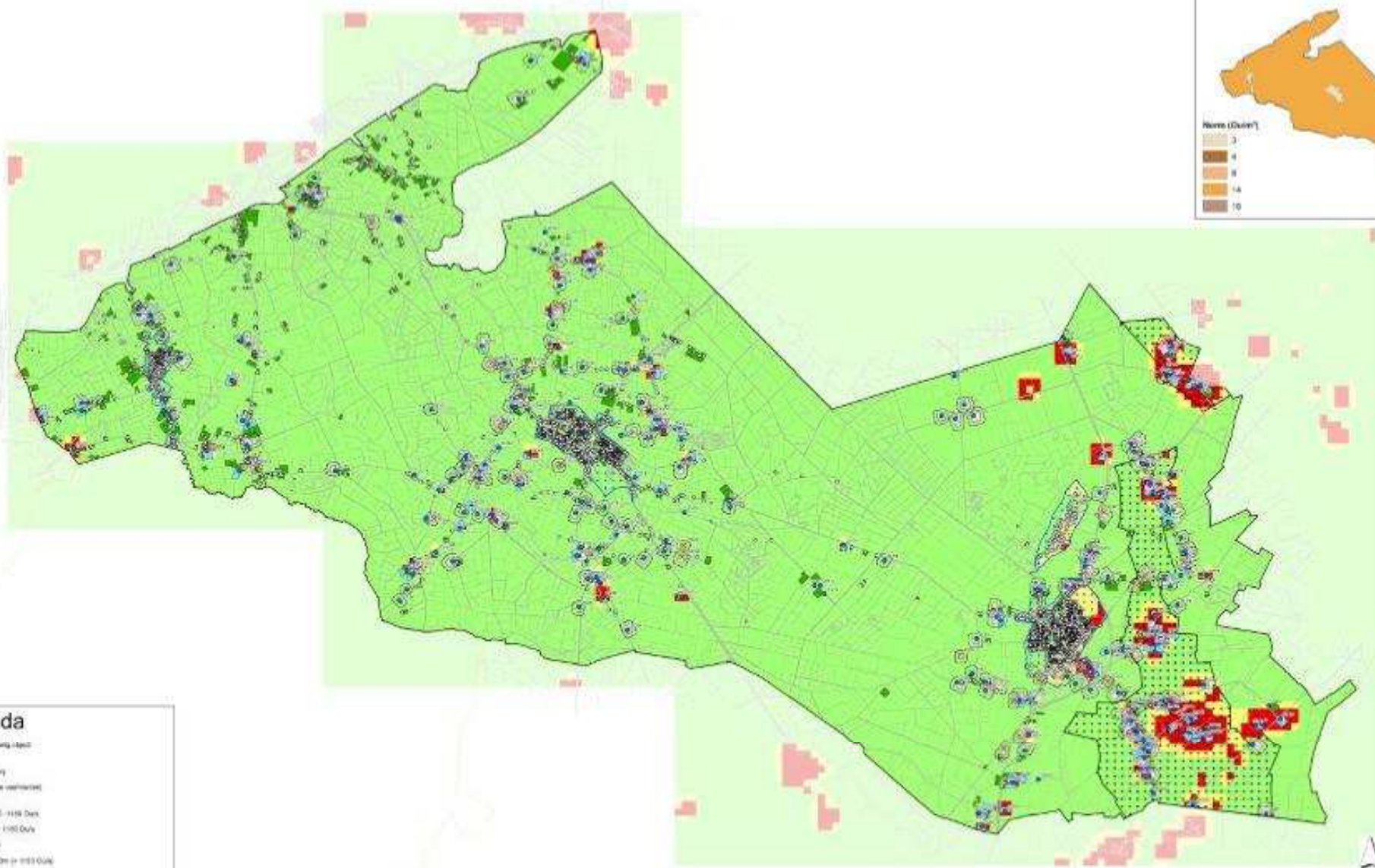
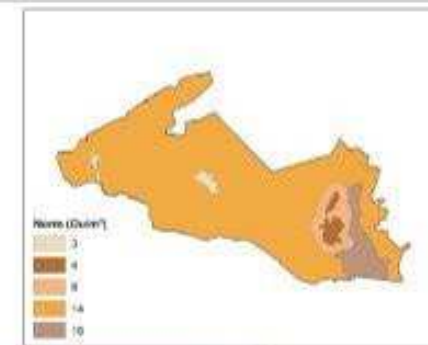


# Gebiedsvisie Alphen-Chaam: Variant 2: voorkeursvariant



### Legenda

- Bestuursgebied
- Bestuursgebied
- Vaststelling
- X Voorlopige vaststelling
- Tuinstreepwijdte
- Vegget 0 - 1100 Duin
- Vegget 1 - 1100 Duin
- Lindstroom
- Gravel 0m - 1100 Duin
- Demontagelijnen
- Beleidslijn (niet vastgesteld)
- Landbouw schakelgebied
- Demontagelijnen
- Grasland (niet vastgesteld)
- Minimale bebouwingsdichtheid**
- Arbeidsloze percelen < 10 Duin<sup>2</sup> - max. 5% grondgebied
- Arbeidsloze percelen > 10 Duin<sup>2</sup> - max. 10% grondgebied
- Arbeidsloze percelen > 10 Duin<sup>2</sup> - eenzijdig gebied
- Soorten bebouwingsdichtheid**
- Arbeidsloze percelen < 10 Duin<sup>2</sup> - max. 25% grondgebied
- Arbeidsloze percelen > 10 Duin<sup>2</sup> - max. 25% grondgebied
- Arbeidsloze percelen > 10 Duin<sup>2</sup> - eenzijdig gebied



Gebiedsvisie Wit geurhinder en vasthoudertij	
Gemeente: Alphen-Chaam	Schaal op A0: 1:20.000
Projectnummer: 74000429	Get.: M. van Baten
Geurstuade variant 2	
Status: definitief	
Datum: 02-04-2005	