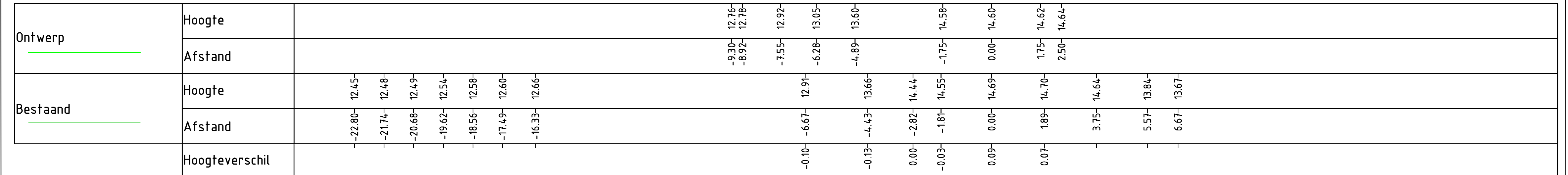


Situatieoverzicht  
Schaal 1:1000

Dwarsprofiel VAK C1 - DP056.051+89m  
f.o.v. as ALM - NW-HENGELAND-DIJK  
schaal 1:200

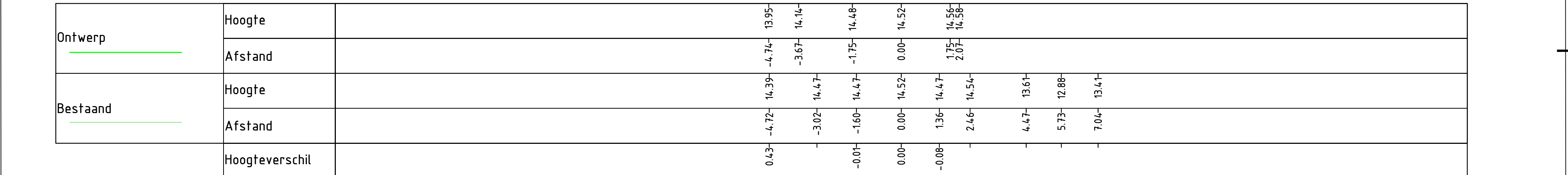
9.750m f.o.v. NAP



Dwarsprofiel  
Schaal 1:100

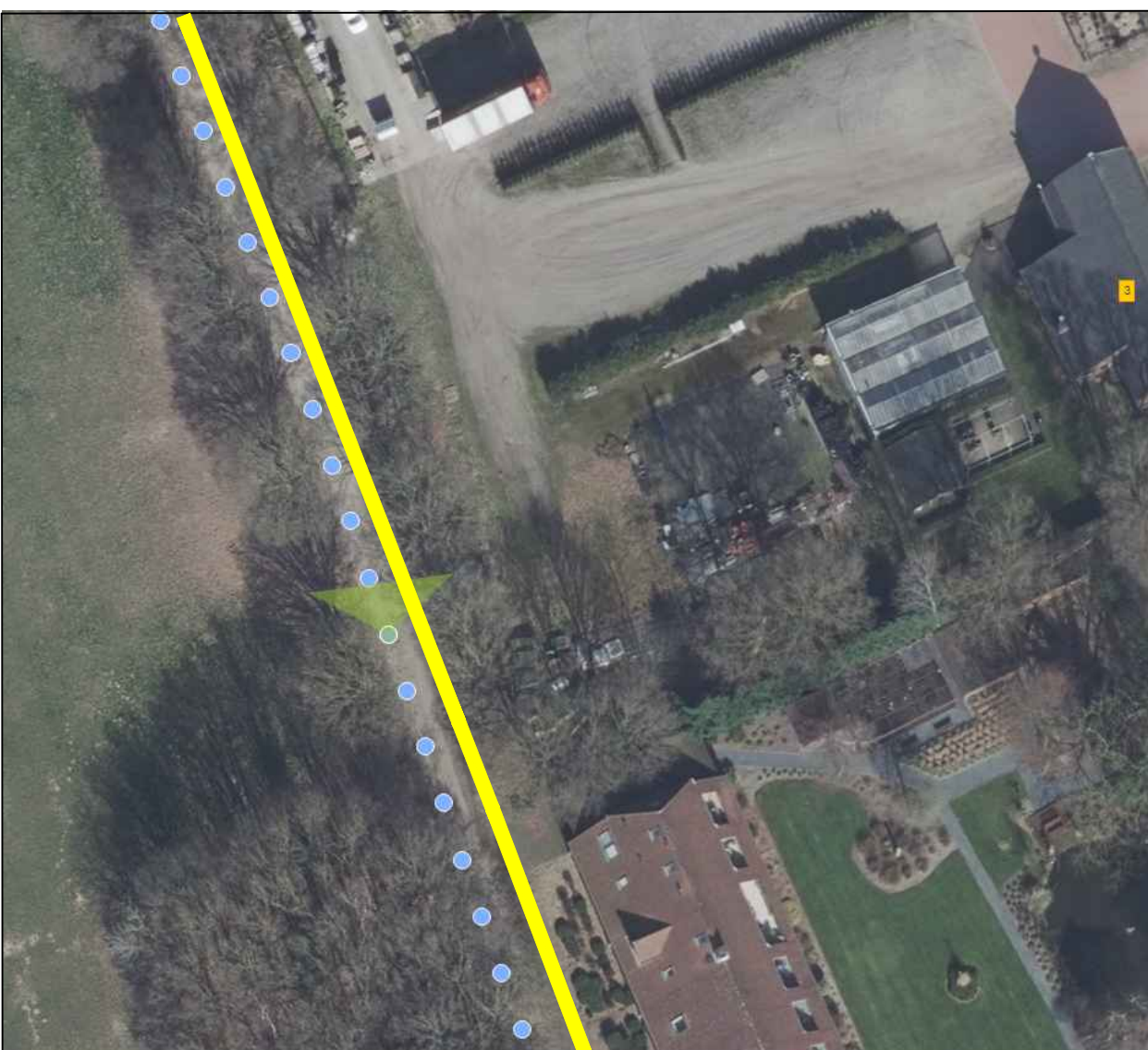
Dwarsprofiel VAK C2-D zuid - DP056.053+25m  
f.o.v. as ALM - NW-HENGELAND-DIJK  
schaal 1:200

12.250m f.o.v. NAP



Dwarsprofiel  
Schaal 1:100

- waterleiding vervalt
- waterleiding nieuw te leggen
- mantelbuis vervalt
- mantelbuis nieuw te leggen



(Luchtfoto) locatie



002	12-12-2018	Wijziging locatie hydrant en aansluitleiding thv nr. 3A	MaTu	HvH
001	30-11-2018	Definitief l.b.v. vergunningaanvraag	MaTu	HvH
Versie	Datum	Wijziging	Get.	Gez.

In opdracht van: NV Waterleiding Maatschappij Limburg

Vervaardigd door: **VHW Engineering BV**  
Focus op ondergrondse kabels en leidingen

Project: **Aanpassing Waterleiding Hengeland 1, 1A en 3A te Afferden**

Omschrijving: **Vervangen AC100 waterleiding door waterleiding GY100**

Schaal: divers  
Formaat: A1  
Datum: 30-11-2018  
Projectnr: 2018-002  
Status: **Definitief**  
Tekeningnr: 2018-002-TEK-KL-02-v2.0

Deze tekening is eigendom van VHW engineering BV. Zonder haar toestemming mag niets uit deze tekening worden gebruikt, gekopieerd of aan derden ter inzage worden gegeven.