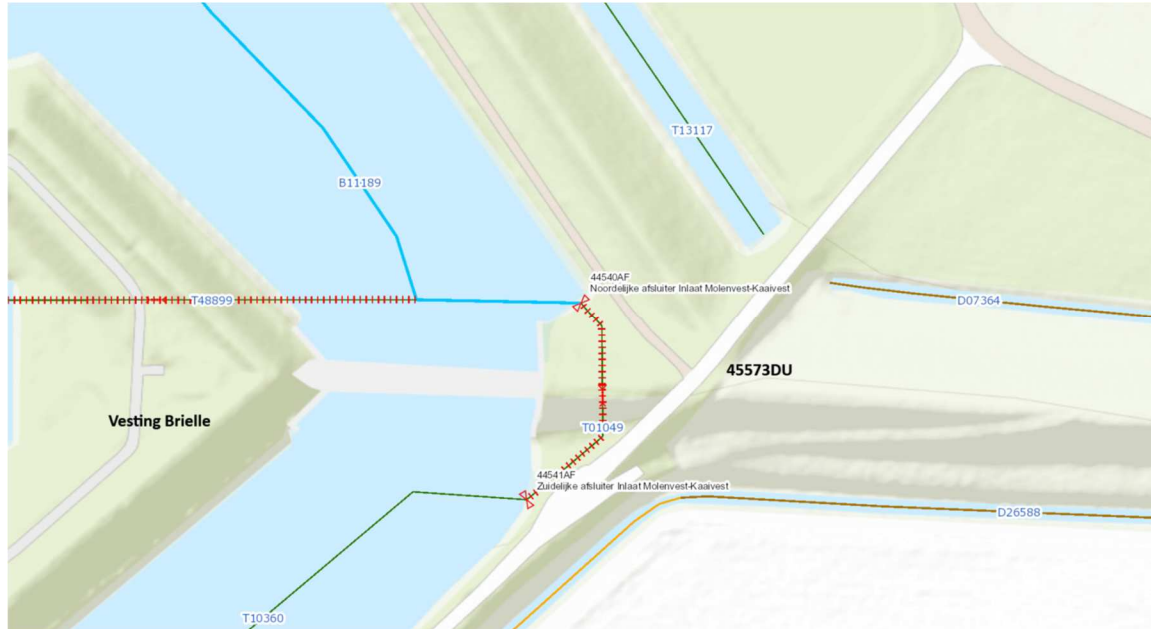


PROJECTPLAN WATERWET Bijlage 1

Omschrijving polderinlaten

Datum: 04-11-2019
Kenmerk: VP-WAB-0254

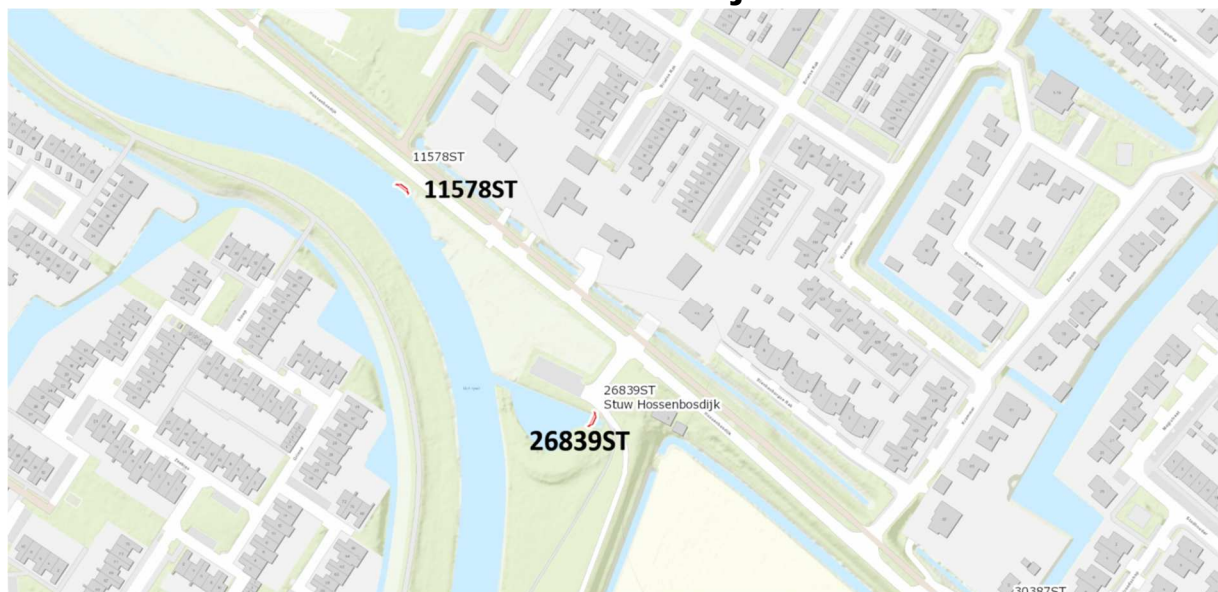
Inlaat 45573DU Molenvest Brielle



Inlaat 45573DU is in 2013 nieuw aangelegd langs de stenen muur van de vesting en over de compartimenteringskering die tevens boezemkade is. De leiding is een HDPE inw. diameter 320 mm die blijft gehandhaafd.

Aan de noordzijde zal een elektriciteitskast worden geplaatst en op de afsluiter wordt een auma aangebracht. Het geheel zal d.m.v. een PLC op afstand bedienbaar worden gemaakt.

Stuwen 11578ST 26839ST Hossenbosdijk Brielle



Stuw **11578ST** in Brielle is een dubbel kerende schuif die is bevestigd aan een stalen duiker diameter 40mm. De duiker is in beheer en onder houd bij gemeente Brielle en loopt door de boezemkering.

Aan de duiker zelf worden geen werkzaamheden uitgevoerd, aan de uitstroomzijde zal nog een afsluiter worden geplaatst.

In dit project zal naast de schuif een elektriciteitskast worden geplaatst en op de schuif een auma worden aangebracht. Het geheel zal d.m.v. een PLC op afstand bedienbaar worden gemaakt.

Stuw **26839ST** is een kantelbakstuw die zal worden geautomatiseerd door er een auma op te plaatsen met ernaast een elektriciteitskast.

De brug op de stuw die toegang geeft tot een laarzen wandelpad wordt tijdelijk opgenomen en afhankelijk van de constructie op dezelfde plek herplaatst of een meter op geschoven.

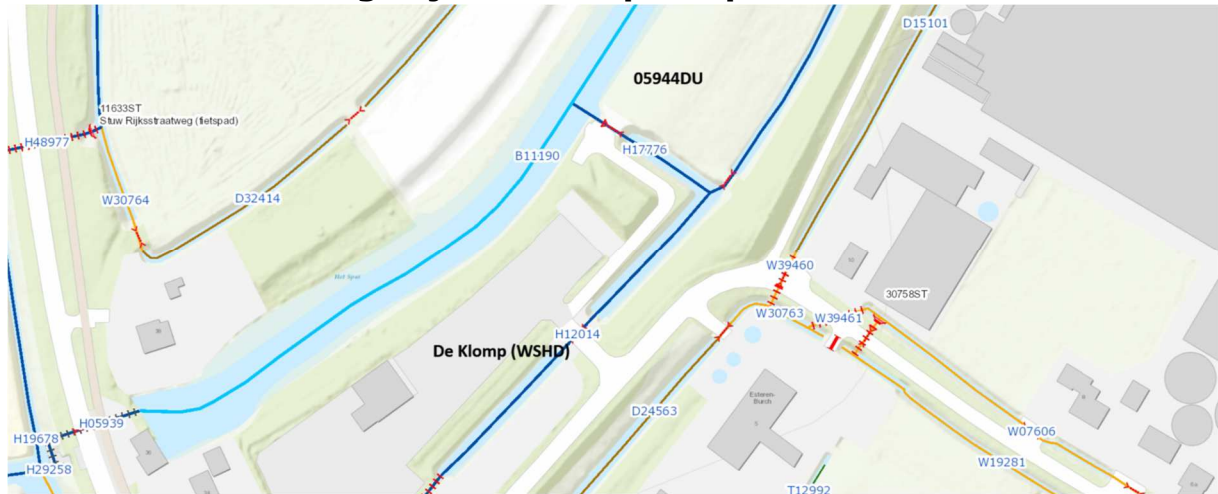


Inlaat 14215DU nabij recreatiestrand camping de Meeuw Brielle



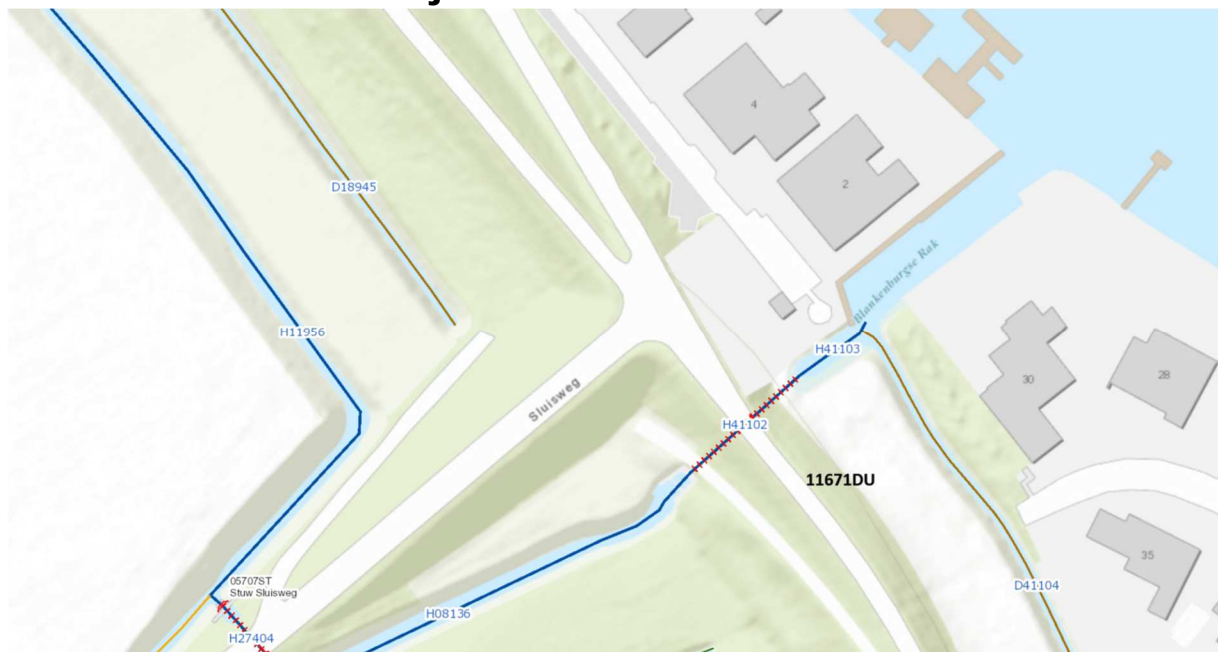
Inlaatduiker **14215DU** is een pvc duiker met een diameter inw. van 250 mm met aan de Brielsemeerzijde een afsluiter. De duiker wordt in zijn geheel vervangen door een HDPE duiker met inw. diameter van minimaal 300 mm. De duiker ligt door een boezemkering zodat deze aan beide uiteinden moet worden voorzien van een afsluiter. De afsluiter aan de Brielsemeerzijde wordt geautomatiseerd zodat deze via auma en PLC op afstand kan worden bestuurd.

Inlaat 05944DU Magazijn de Klomp vierpolders



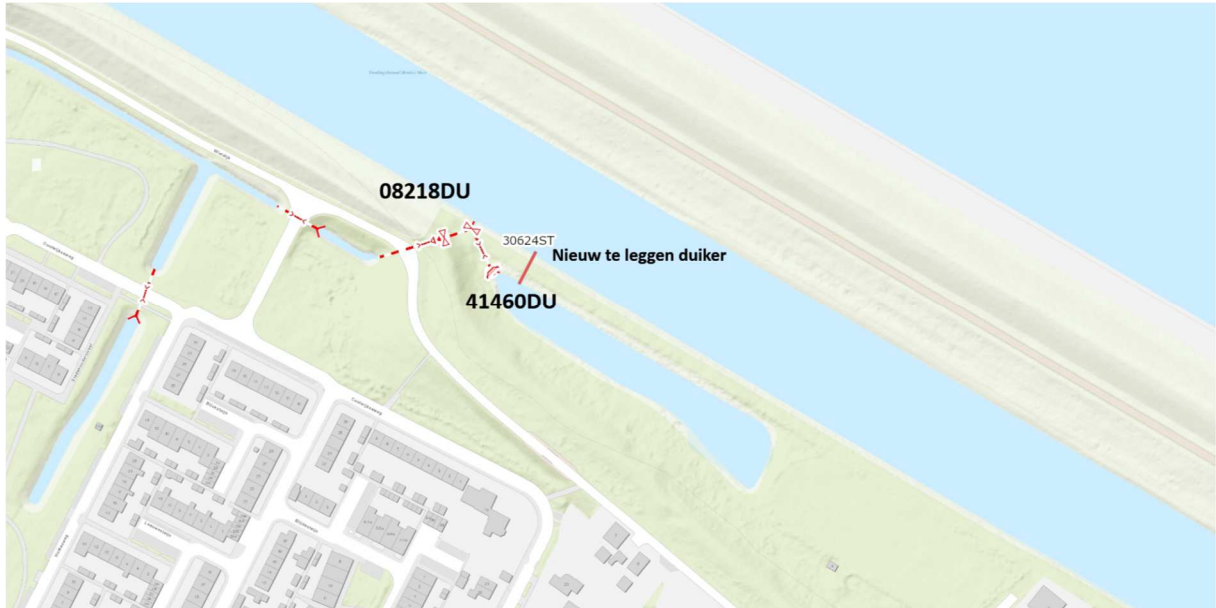
Inlaatduiker **05944DU** in Vierpolders is een betonnen duiker van inw. 600 mm voorzien van een afsluiter aan de hoge zijde. (Brielse Spui). De duiker zal worden vervangen door een betonnen duiker van diameter 900mm met één afsluiter aan de buitenzijde. De duiker ligt buiten een keringzone. De afsluiter wordt geautomatiseerd zodat deze via auma en PLC op afstand kan worden bestuurd.

Inlaat 11671DU Maasdijk Zwartewaal



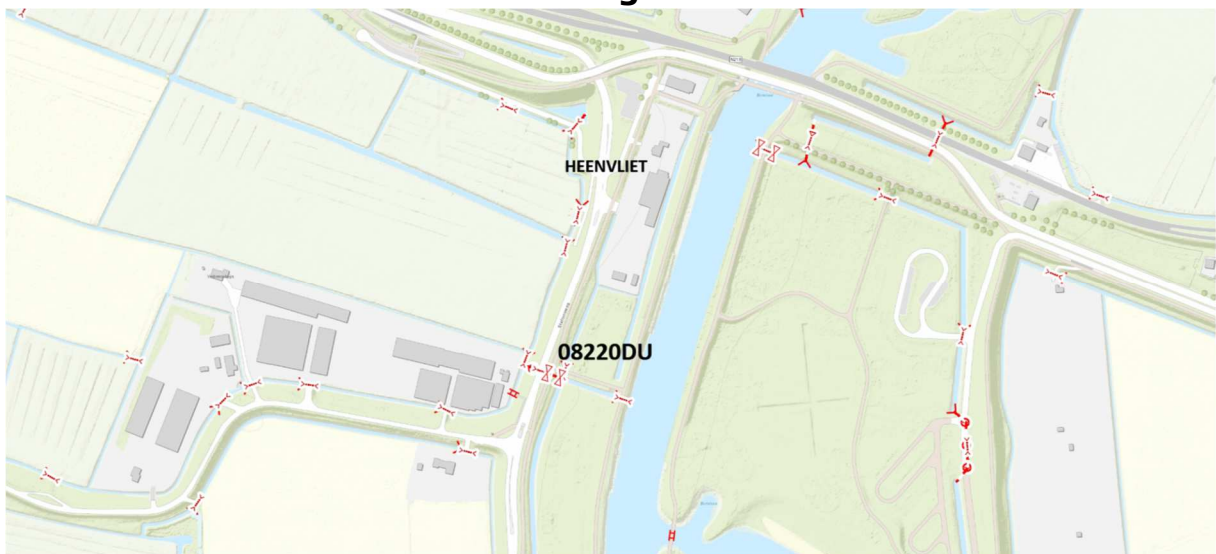
Inlaatduiker **11671DU** bij Zwartewaal is een betonnen duiker met een diameter inw. 400 mm die door een oude sluis onderin de Maasdijk is gelegd. De Maasdijk is een Compartimenteringsdijk en boezemkade. Vanuit dijkveiligheid moet de oude sluis worden verwijderd incl. duiker en worden vervangen door een HDPE duiker met een inwendige diameter van 500 mm inwendig. De nieuwe duiker wordt aan beide zijden afsluitbaar waarvan de afsluiter aan de buitenzijde (Brielsemeer kant) wordt geautomatiseerd zodat deze via auma en PLC op afstand kan worden bestuurd.

Inlaatduiker 08218DU Wioldijk Heenvliet



Inlaatduiker **08218DU** te Heenvliet is een betonnen buis met een diameter inw. van 500 mm en halverwege een betonnen put. In deze betonput komt ook duiker 41460DU uit die watergang T41590 voedt en/of ontwatert. Duiker 08218DU wordt inclusief put verwijderd en vervangen door een HDPE leiding met diameter inw. 500 mm door een compartimenteringsdijk en Boezemkade loopt en dus moet worden voorzien van twee afsluiters. De afsluiter aan de kanaalzijde wordt geautomatiseerd zodat deze via auma en PLC op afstand kan worden bestuurd. Duiker 41460DU wordt losgekoppeld en ook verwijderd. Watergang T41590 zal rechtstreeks met het kanaal worden verbonden met indien mogelijk hergebruik van de bestaande buizen, in stroombak en afsluiter.

Inlaatduiker 08220DU Stationsweg Heenvliet



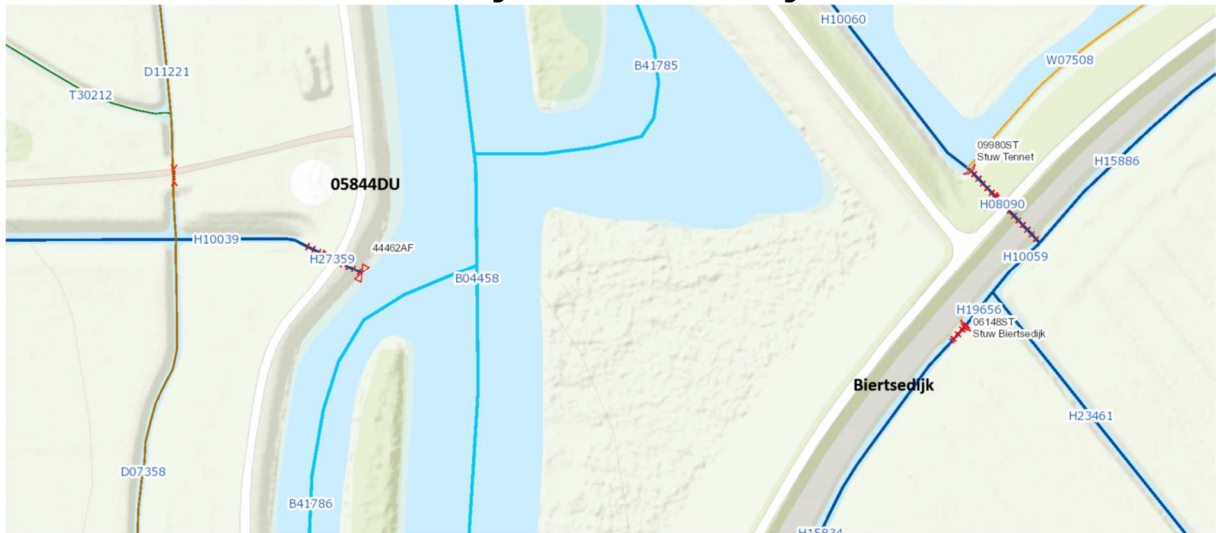
Inlaatduiker **08220DU** is een betonnen duiker met inw. diameter van 500 mm die onder de Stationsweg doorloopt. De duiker is voorzien van 2 putten en loopt door een compartimenteringsdijk en boezemkade. Inspectie heeft aangetoond dat de duiker op punten is verzakt of geen maximale doorstroming meer heeft. De bestaande duiker met putten zal worden verwijderd en vervangen door een HDPE duiker met een diameter van inw. minimaal 500 mm. De duiker wordt voorzien van twee afsluiters waarvan de afsluiter aan de buitenzijde (Bernisse kant) wordt geautomatiseerd zodat deze via auma en PLC op afstand kan worden bestuurd.

Inlaatduiker 11666DU Rondweg Abbenbroek



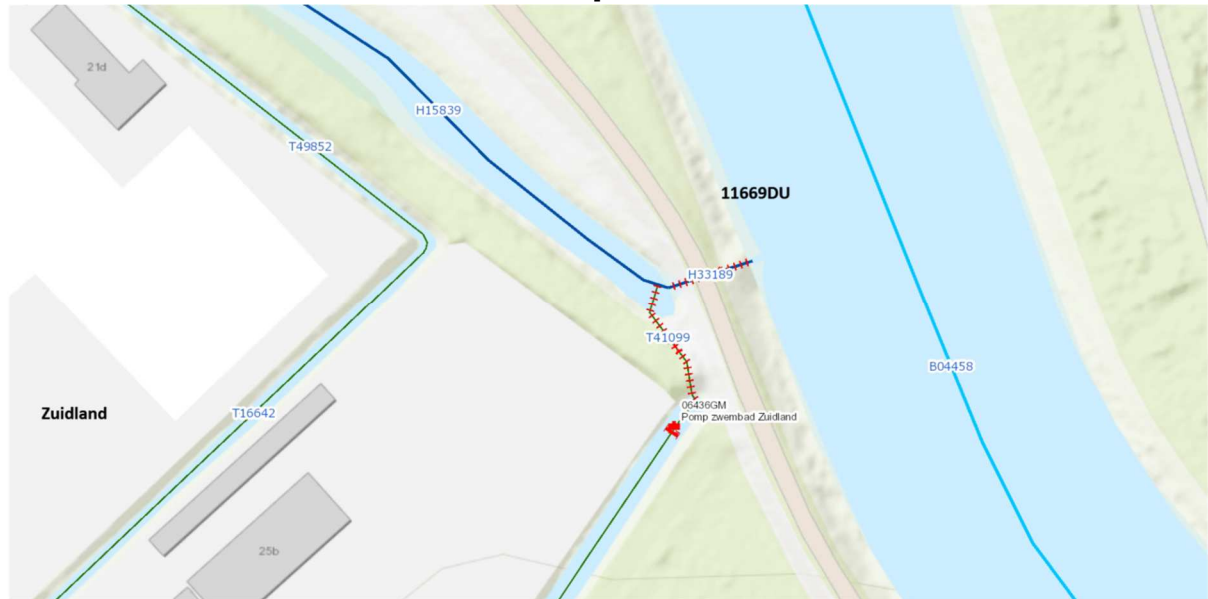
Inlaatduiker 11666DU is een voorgespannen betondeuker (150 mm breed en 120 mm hoog) onder de Rondweg Abbenbroek, dat tevens een Compartimenteringsdijk en boezemkering is. De duiker is voorzien van een put met hydraulische afsluiter. Binnen dit project zal aan de Bernissezijde een geautomatiseerde afsluiter met auma worden aangebracht waardoor het afsluitwerk aan de uitstroomzijde kan worden verwijderd. Aan de duiker zelf worden geen werkzaamheden verricht.

Inlaatduiker 05844DU nabij Oude Kadesedijk



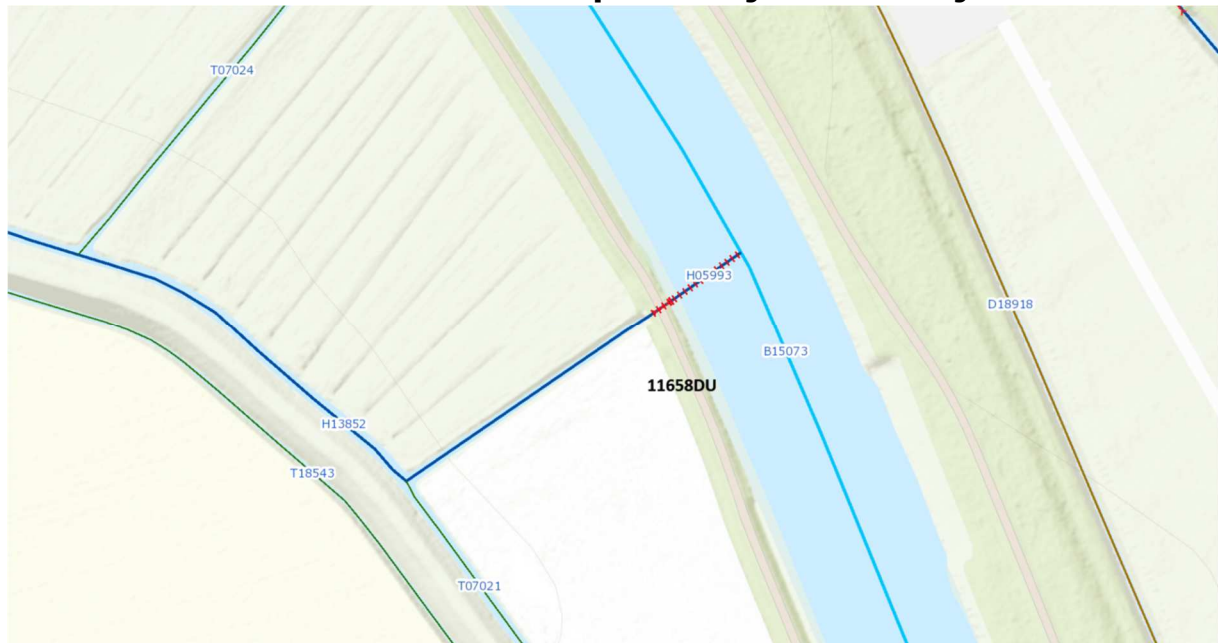
Inlaatduiker **05844DU** is een betondeuker met een inwendige diameter van 500 mm en één put. De duiker ligt onder het recreatieve fietspad en in de boezemkering. Inspectie heeft uitgewezen dat de duiker in slechte staat verkeert. De duiker wordt geheel verwijderd incl. put en vervangen door een HDPE buis met een inw. diameter van 500 mm. De duiker wordt voorzien van twee afsluiters waarvan de afsluiter aan de buitenzijde (Bernisse kant) wordt geautomatiseerd zodat deze via auma en PLC op afstand kan worden bestuurd.

Inlaatduiker 11669DU Recr. fietspad Zuidland



Inlaatduiker **11669DU** is een betondeuker bij Zuidland met een inwendige diameter van 500 mm en twee putten. De duiker ligt onder het recreatieve fietspad en in de boezemkering. Inspectie heeft uitgewezen dat de duiker in slechte staat verkeert. De duiker wordt geheel verwijderd incl. putten en vervangen door een HDPE buis met een inw. diameter van 500 mm. De duiker wordt voorzien van twee afsluiters waarvan de afsluiter aan de buitenzijde (Bernisse kant) wordt geautomatiseerd zodat deze via auma en PLC op afstand kan worden bestuurd.

Inlaatduiker 11658DU recr. fietspad nabij Krommedijk Zuidland



Inlaatduiker **11658DU** is een betondeuker bij de Molengorzen met een inwendige diameter van 500 mm. De duiker ligt onder het recreatieve fietspad en in de boezemkering. Inspectie heeft uitgewezen dat de duiker in slechte staat verkeert. De duiker wordt geheel verwijderd en vervangen door een HDPE buis met een inw. diameter van 500 mm. De duiker wordt voorzien van twee afsluiters waarvan de afsluiter aan de buitenzijde (Bernisse kant) wordt geautomatiseerd zodat deze via auma en PLC op afstand kan worden bestuurd.