



Den Haag

# Ambulante standplaatsen

DSO Economie (Martijn van Dam en Nicole Aalbers)  
DSB Beleid (Henk Florisson)

Opgesteld: IbDH Landschapsarchitectuur (Albert Koolma e.a.)

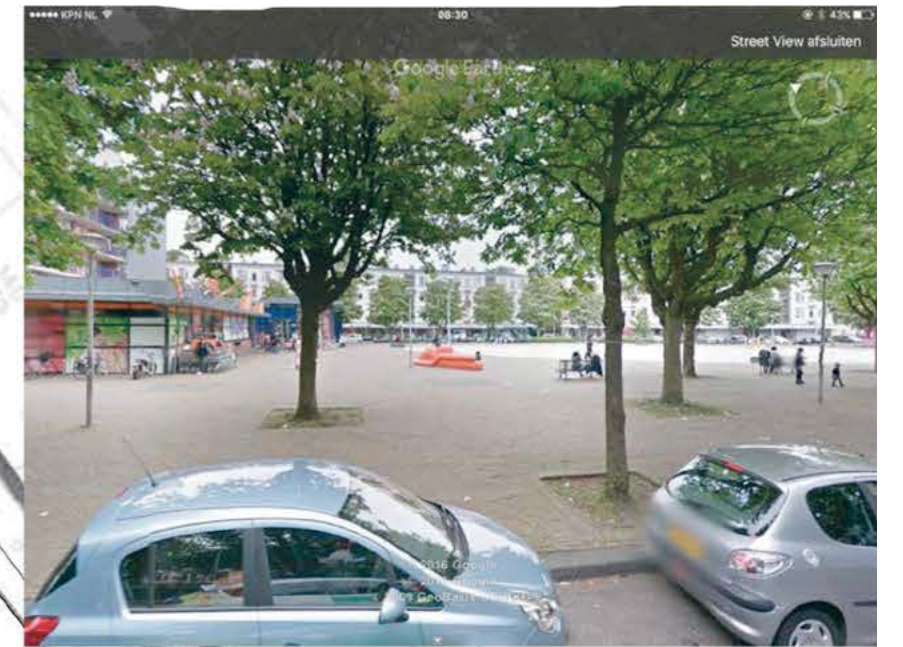
Versie 10 februari 2017



Schaal 1:500

1 EN 2 LOOSDUINSE HOOFDSTRAAT





Schaal 1:500

3 EN 4 HEESWIJKPLEIN









Schaal 1:500

7 GOUDSBLOEMLAAN





Schaal 1:500

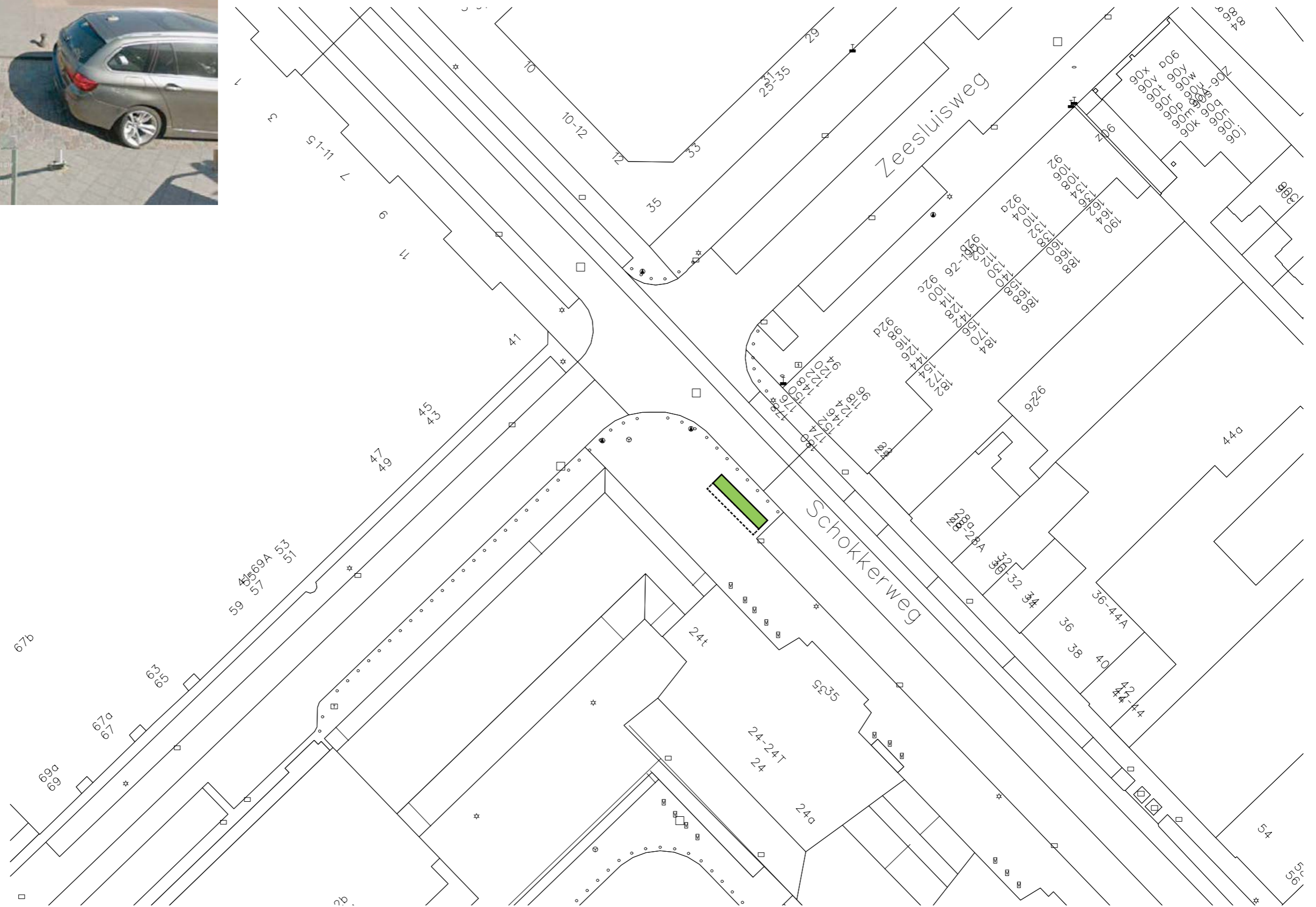
8 WEIMARSTRAAT



Schaal 1:500

9 TESSELEPLEIN





Schaal 1:500

10 SCHEVENINGSE HAVEN





In het ontwerp van IbDH voor de Koningstraat/Hoefkade (nu nog SO) voldoende loopruimte op het trottoir vrijhouden bij inpassing van deze locatie







Schaal 1:500

12 CHINATOWN (WAGENPLEIN)





Schaal 1:500

13 ARABISLAAN

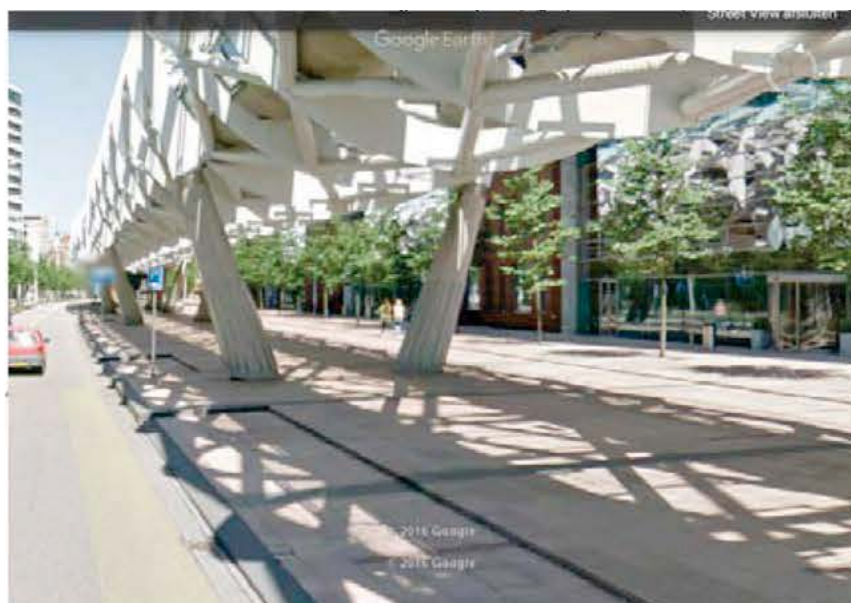




Schaal 1:500

14 REGULUSWEG/MAANWEG





Schaal 1:500

15 EN 16 BEATRIXKWARTIER





Schaal 1:500

17 EN 18 WIJKPARK TRANSVAAL KINDERBOERDERIJ





Schaal 1:500

19 VELUWEPLEIN





Schaal 1:500

20 SPEELTUIN BOSJES VAN PEX

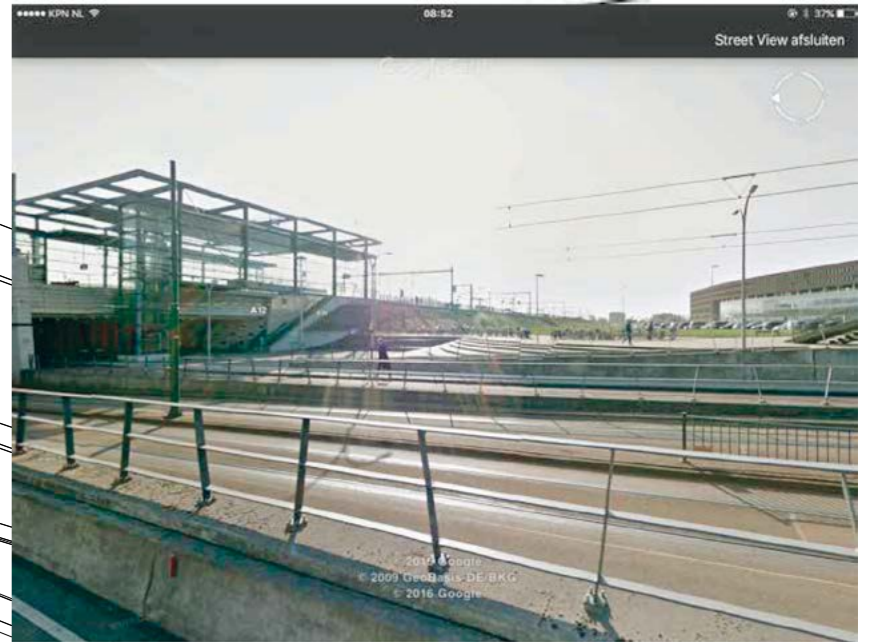




Schaal 1:500

21 STATION LAAN VAN NOI









Schaal 1:500

23 HOUTRUSTWEG