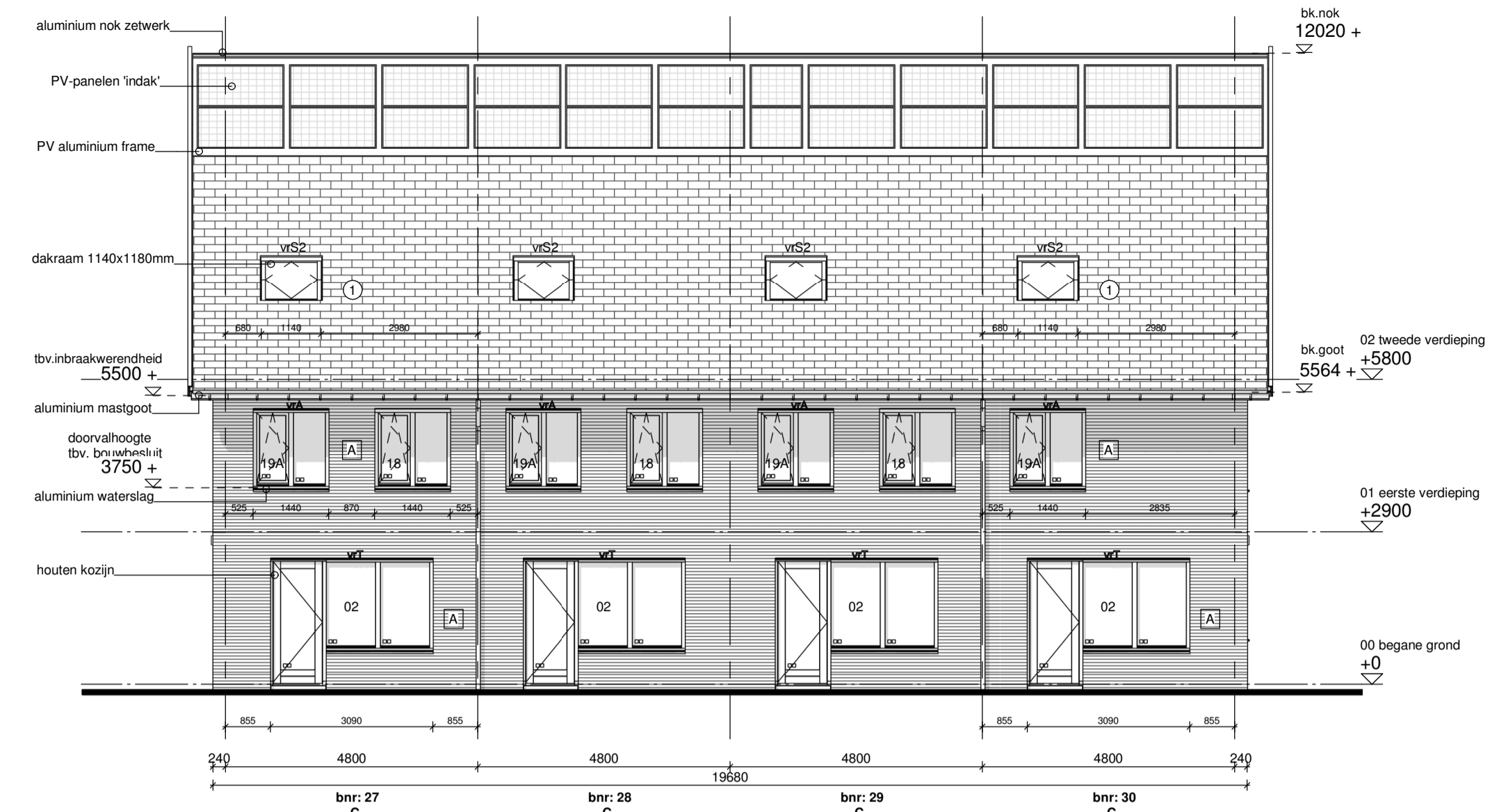
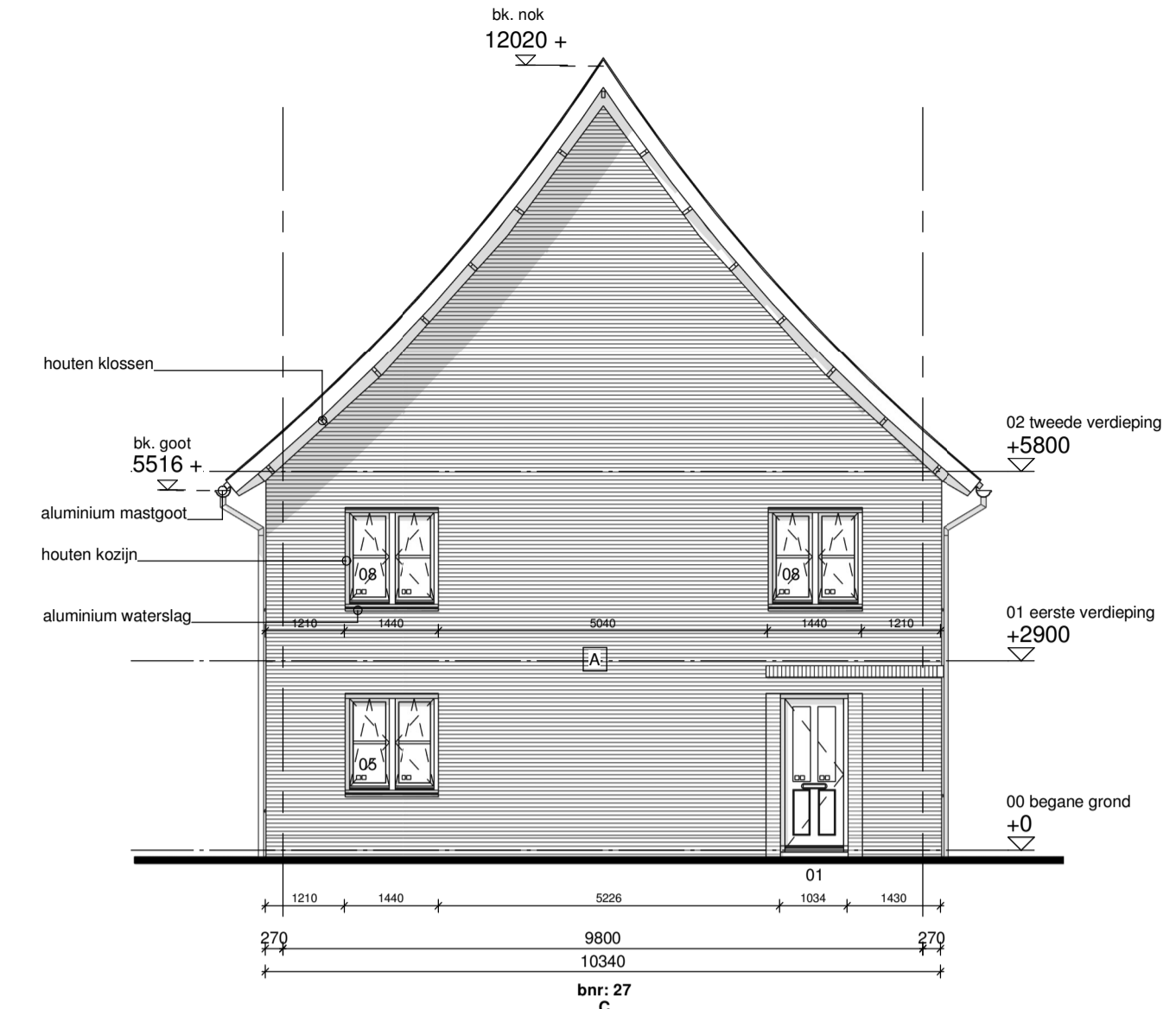




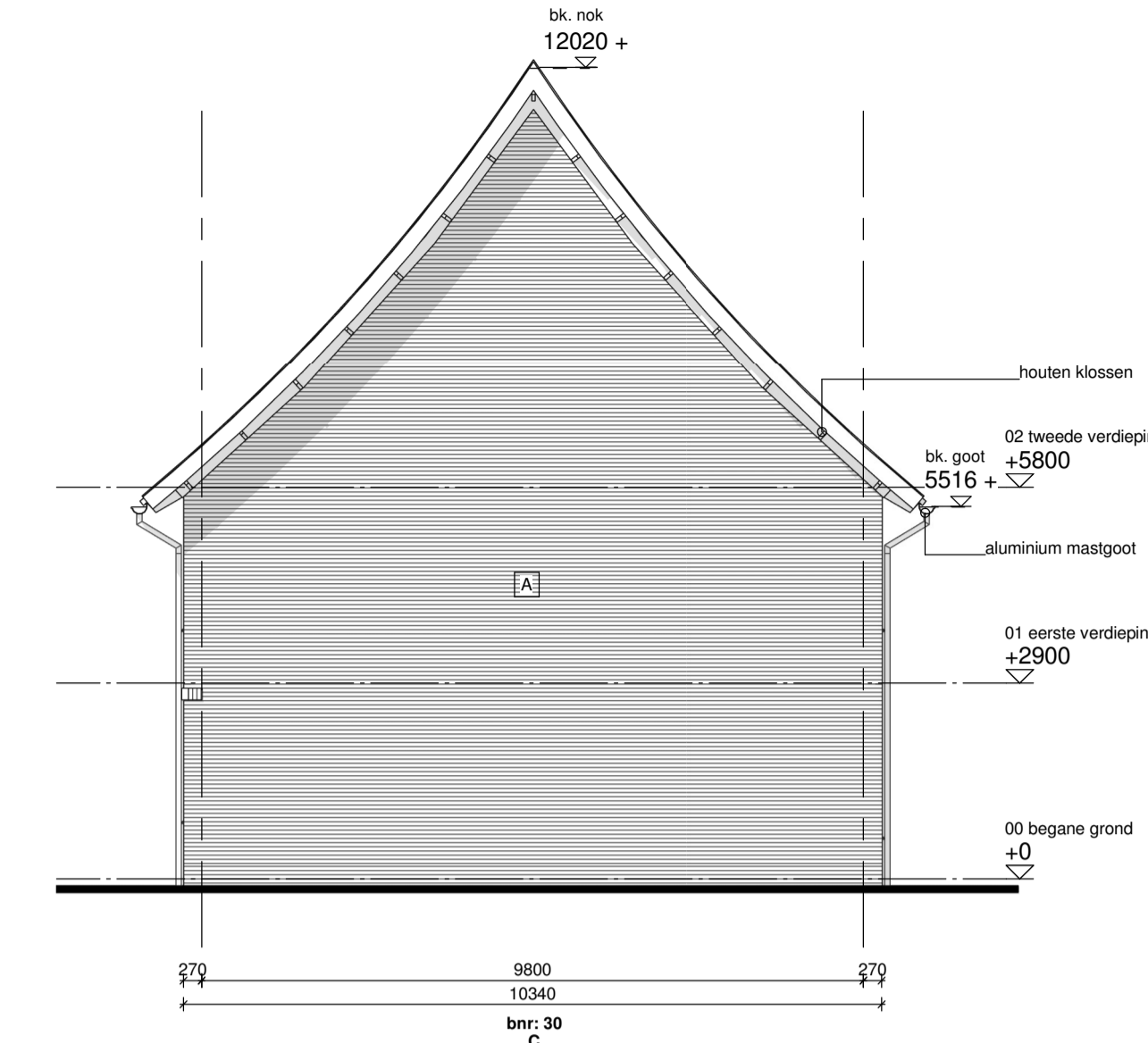
Vorgevel



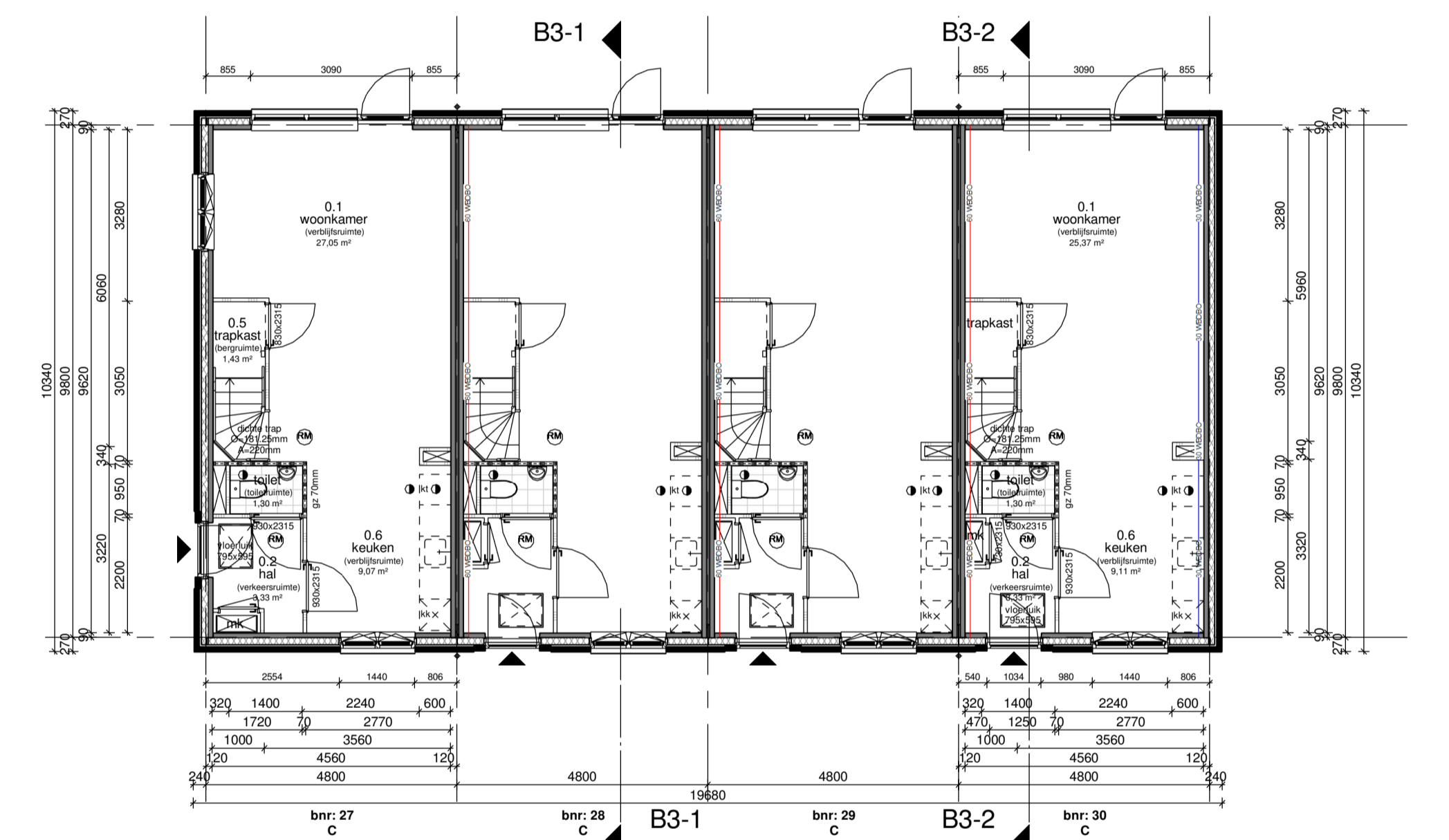
Achtergevel



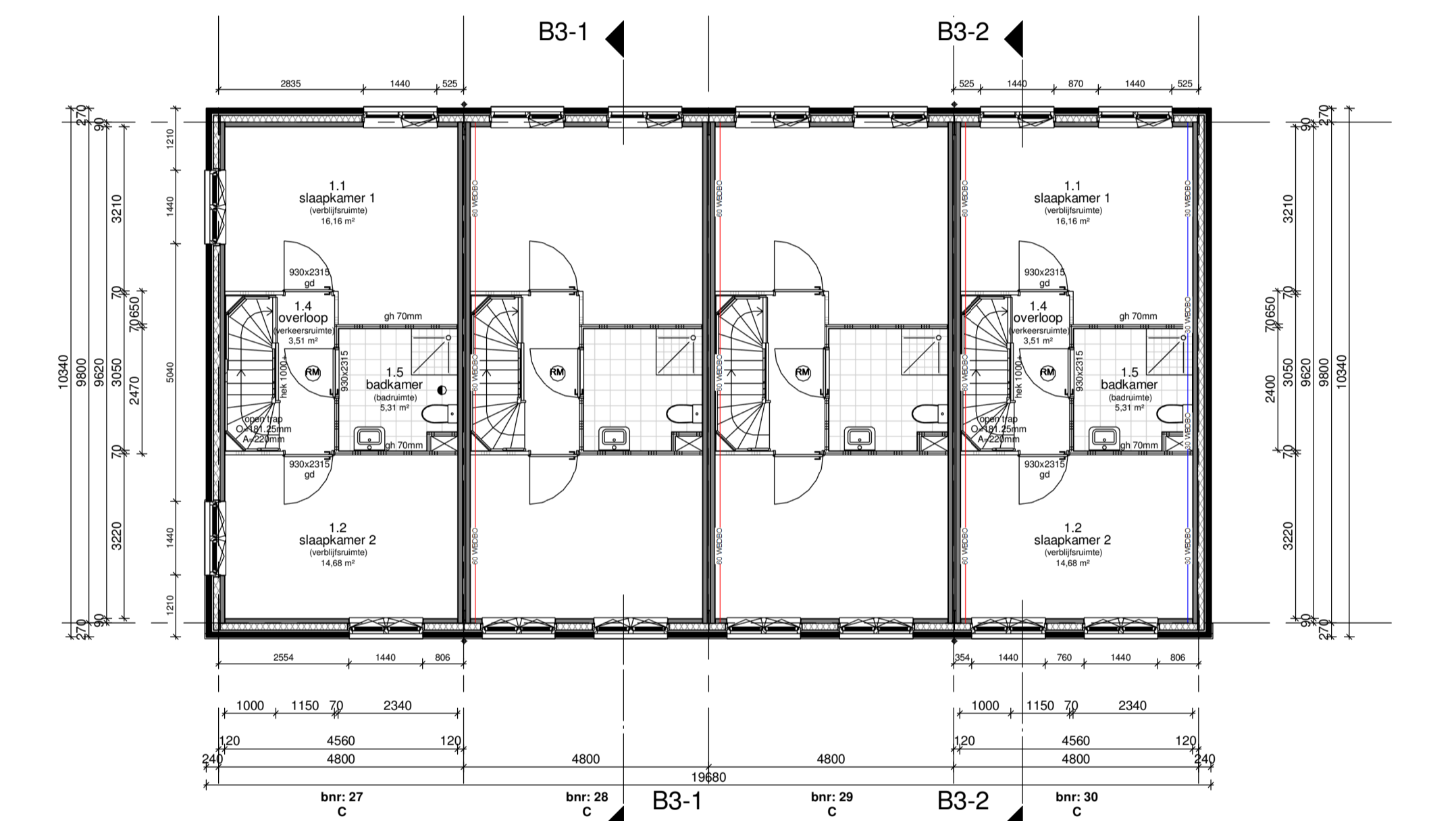
Linker zijgevel



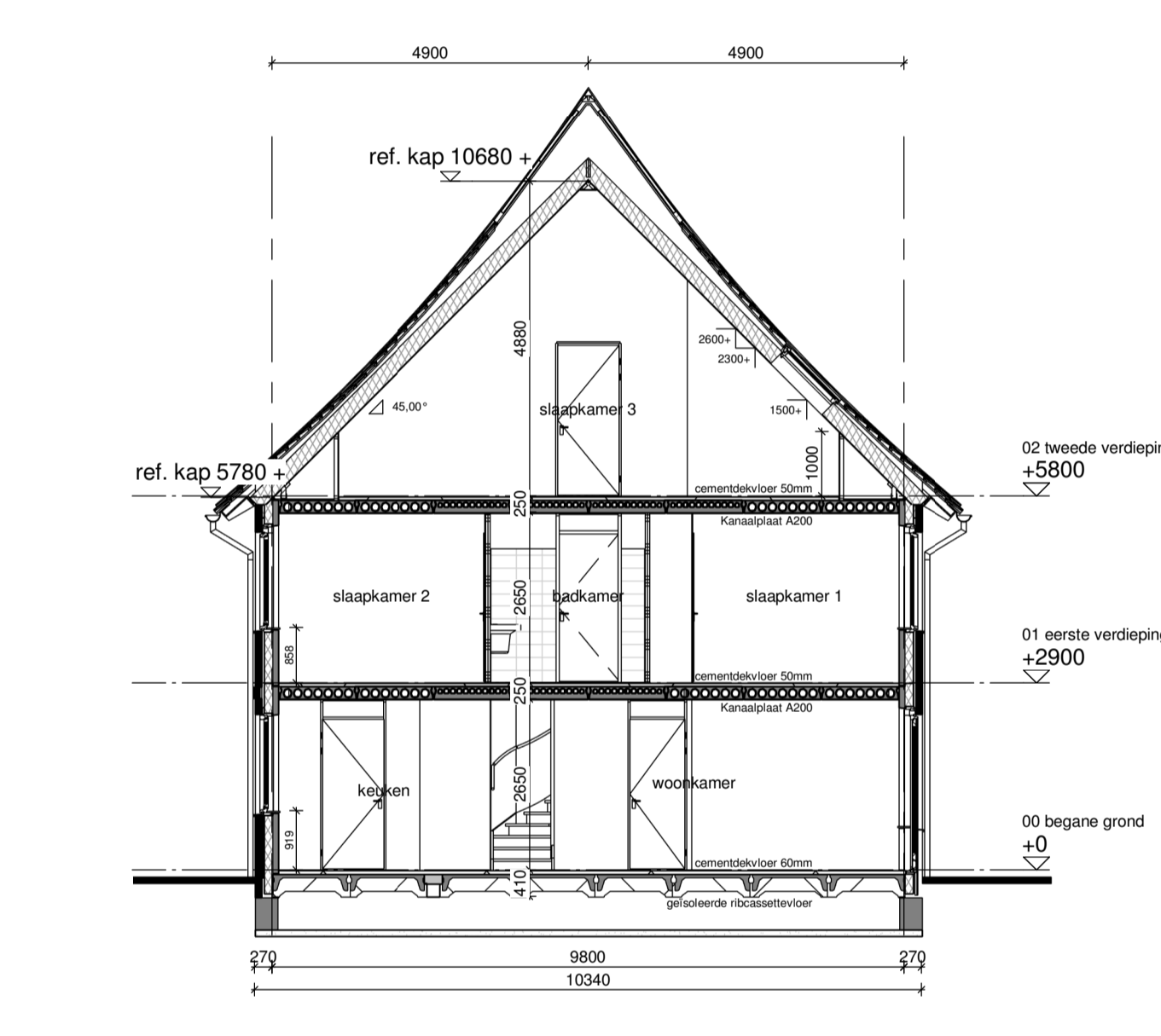
Rechter zijgevel



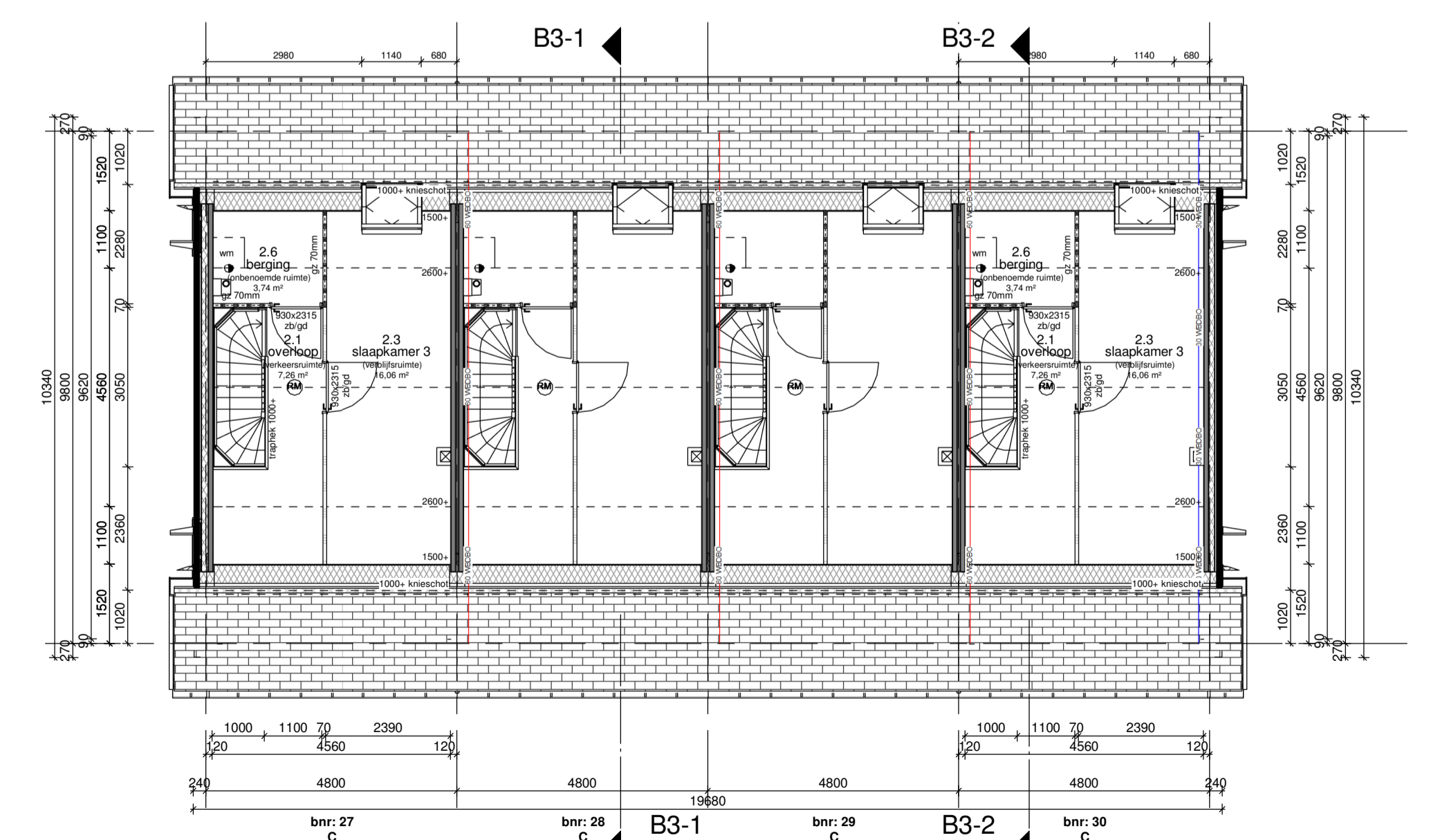
Begane grond



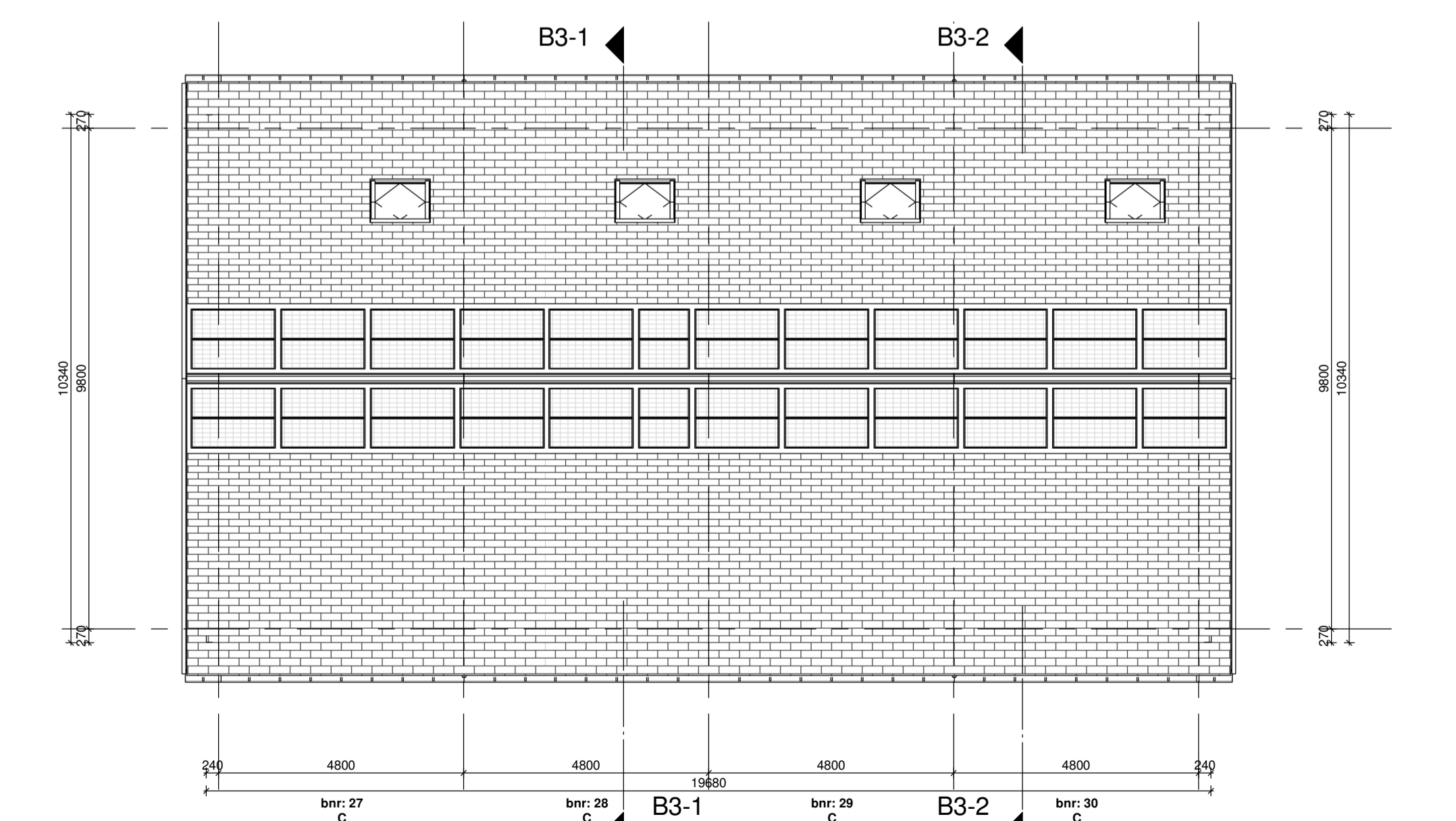
Eerste verdieping



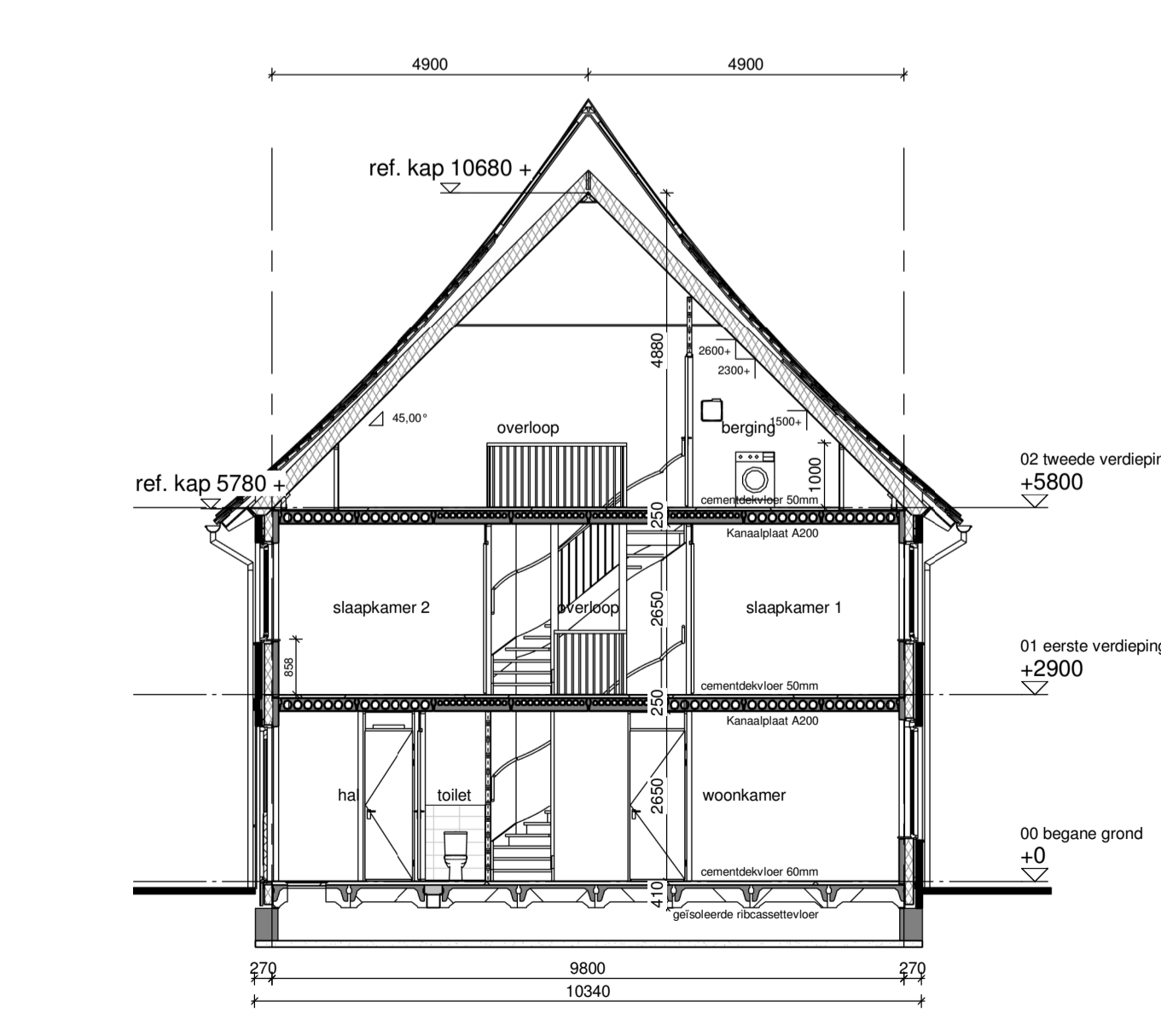
Doorsnede B3-1



Tweede verdieping



Dakaanzicht



Doorsnede B3-2

Renvooi	
PEIL = ...-P tov NAP	
Gebruiksfunctie: Woonfunctie	
▲ - entree woning	
Bouwkundig	
<ul style="list-style-type: none"> isolatie 130mm, luchtspouw 40mm, metaalwerk 100mm woningsscheidend pufab beton 90mm, spouw 70mm, pufab beton 90mm prefab beton 90mm (kopwanden) gn - binnenwand gpblokken normaal 70mm gb - binnenwand gpblokken zwaar 70mm gb - binnenwand gpblokken hydro 70mm opdekdeur in plaatstalen kozijn met bovenlicht deurmaat: 500mm, hoogte 2315mm opdekdeur in plaatstalen kozijn zonder bovenlicht deurmaat: 730/ 830/ 930mm, hoogte 2315mm geïsoleerde deur in plaatstalen kozijn zonder bovenlicht deurmaat: 930mm, hoogte 2315mm Voor ventilatie voorzieningen en geluidwerende maatregelen zie rapport ingenieursbureau Deuring 	symbolen <ul style="list-style-type: none"> □ HR+ = dubbel glas, u-waarde conform EPC # brule draadglas ■ opgeglad glas btw. doornal 1 kleur 1 voordeur parelmoerdonkergroen 2 kleur 2 voordeur engelstribun 3 kleur 3 voordeur paarsblauw metalswerk kleur A oranje rood geraniceerd vakke keramische pan 4 tinten oranje/rood met zwart roodbruine was ventilatorrooster "verdekte rooster" boven kozijn w/ Topstream 14z w/ A Acoustream VD-14zr w/1 Sussstream Luna 170/14zr w/2 Sussstream Luna 170/15zr
Bouwbesluit gegevens	
<ul style="list-style-type: none"> - voorafschieding onder 850+V voldoen aan BB. afd. 2.1 en 2.3 - hevelken voldoen aan Bouwbesluit afd 2.5 tabel 2.33 - inbraakwerendheid gevelelementen voldoen aan BB. afd. 2.15 - wandtegelfwerking toilet tot 1,2m te voldoen aan BB. afd 3.5 - wandtegelfwerking badkamer tot 2,1m te voldoen aan BB. afd 3.5 - bescherming tegen ratten en muizen voldoen aan BB. afd. 3.10 - dakmaat deurtje 900x2300mm tot 82 kasten 4.0 - hanteelwater afvoeren aansluiten op gemeenteroof vulwater afvoeren aansluiten op gemeenteroof - Ri-waarden conform EPC-berekening - drink- en warmwatervoorziening conform voorschriften NEN1006 - metaalst en invoeren (electra, water en communicatie) conform eisen BB. NEN 2768 en richtlijnen Nutsbedrijven uitvoeren. - ventilatie zie metakast: 	Brandgegevens <ul style="list-style-type: none"> Hoofddraagconstructie is 60 min brandwerend (nlg, opgegeven constructie) brandbescherming 60 minuten WEBCO brandbescherming 30 minuten WEBCO brandbescherming 15 minuten WEBCO - rookmelders volgens NEN 2555 Installaties <ul style="list-style-type: none"> - opstijlplaats wasmachine - mechanische ventilatieunit - afzuigpunt mech. vent.
Situatie	



Blok B3 Type C

opdrachtgever:
BPD Ontwikkeling bv
Regio Zuid-West

samensteller:
Van Wijnen West BV
Benedenkerkweg 48, Postbus 45, 2820 AA Stolwijk

project:
Alleenmaai Wielewaal Rotterdam 77 woningen

ontwerper:
Van Bergen Kolpa Architecten
uitwerking tekenburo:
Venster Architecten BV
Hansweg 15a, 2803 MC, Gouda

bladmetschrijving:
Omgevingsvergunning
Blok B3: overzichtstekening gevels, doorsnedes en plattegronden

schaal:
1:100 A 18-09-2019 D
1:100 B 02-10-2019 E
1:100 C 23-07-2019 F

werks: V2019-35
bladnr: BA-B3-01