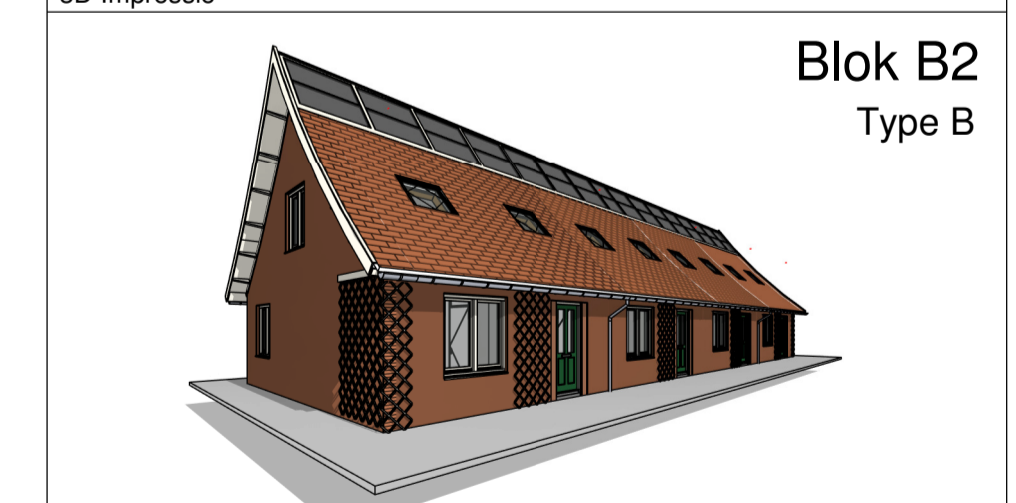


Renvooi	
PEIL = -P tov NAP	
Gebruiksfunctie: Woonfunctie	
- entree woning	
Bouwkundig	
<ul style="list-style-type: none"> <li>isolate 130mm, luchtspouw 40mm, metselwerk 100mm</li> <li>woningsschermend prefab beton 90mm, spouw 70mm, prefab beton 90mm</li> <li>prefab beton 90mm (kopwanden)</li> <li>prefab beton 90mm (langwanden)</li> <li>binnenwand gpblokken normaal 70mm</li> <li>binnenwand gpblokken zwaar 70mm</li> <li>binnenwand gpblokken hydro 70mm</li> <li>opdekdeur in plaatstalen kozijn met bovenlicht deurmaat: 730/ 830/ 930mm, hoogte 2315mm</li> <li>opdekdeur in plaatstalen kozijn zonder bovenlicht deurmaat: 930mm, hoogte 2315mm</li> <li>gekitteverende deur in plaatstalen kozijn zonder bovenlicht deurmaat: 930mm, hoogte 2315mm</li> </ul>	<ul style="list-style-type: none"> <li>metalwerk kleur A oranje rood geruanceerd</li> <li>vakke keramische pan 4 tinten oranje/rood met zwart roodbrune waas</li> </ul>
<p>Voor ventilatie voorzieningen en geluïdwerende maatregelen zie rapport ingenieursbureau Deuring</p>	
Bouwbesluit gegevens	
<ul style="list-style-type: none"> <li>voorschatting onder 650-w voldoen aan BB. aldt. 2. Ten 2.3</li> <li>helierven voldoen aan Bouwbesluit aldt. 2.1 en 2.3</li> <li>alle trappen voldoen aan Bouwbesluit aldt. 2.5 tabel 2.33</li> <li>inbraakwerendheid gevelelementen voldoen aan BB. aldt. 2.15</li> <li>wandtegels meting tolt tot 1.2m te voldoen aan BB. aldt. 3.5</li> <li>wandtegels meting voldoen tot 2.1m te voldoen aan BB. aldt. 3.5</li> <li>bescherming tegen ratten en muizen voldoen aan BB. aldt. 3.10</li> <li>dakmaat deuren 900x2300mm (alt. 2 kasten e/d)</li> <li>harnelwater afvoeren aansluiten op gemeenteroof</li> <li>vulwater afvoeren aansluiten op gemeenteroof</li> <li>Ri-waarden conform EPC-berekening</li> <li>drink- en warmwatervoorziening conform voorschriften NEN1006</li> <li>medisch en inwoeren (electra, water en communicatie) conform eten BB. NEN 2768 en richtlijnen Nutsbedrijven uitvoeren.</li> <li>ventilatie zie metekast.</li> </ul>	<ul style="list-style-type: none"> <li>rookmelders volgens NEN 2555</li> </ul>
Brandgegevens	
<ul style="list-style-type: none"> <li>Hoofdbegane grondvloer is 60 min brandwerend (vlgs. oppervl. constructie)</li> <li>brandwerendheid 60 minuten W1000</li> <li>brandwerendheid 30 minuten W650</li> </ul>	<ul style="list-style-type: none"> <li>ventilatorrooster "verdekte rooster" boven kozijn</li> <li>vT Topstream 14z</li> <li>vA Acoustream VD-14z</li> <li>vS1 Susstream Luma 170/14z</li> <li>vS2 Susstream Luma 170/15z</li> </ul>
Installaties	
<ul style="list-style-type: none"> <li>opstelpaats wasmachine</li> <li>mechanische ventilatiepunt</li> <li>afzuigkap mech. vent.</li> </ul>	
Situatie	



opdrachtgever:  
BPD Ontwikkeling bv  
Regio Zuid-West

samensteller:  
Van Wijnen West BV  
Benedenkerkweg 48, Postbus 45, 2820 AA Stolwijk

project:  
Alleenmaai Wielewaal Rotterdam 77 woningen

ontwerper:  
Van Bergen Kolpa Architecten  
uitwerking tekenburo:

Venster Architecten BV  
Hansweg 15a, 2893 MC, Gouda

bladschrijving:  
Omgevingsvergunning

Blok B2: overzichtstekening gevels, doorsnedes en plattegronden

schaal: 1 : 100 A 18-09-2019 D werknr: V2019-35

formaat: A1 verlengd B 02-10-2019 E

datum: 23-07-2019 C F

bladnr: BA-B2-01