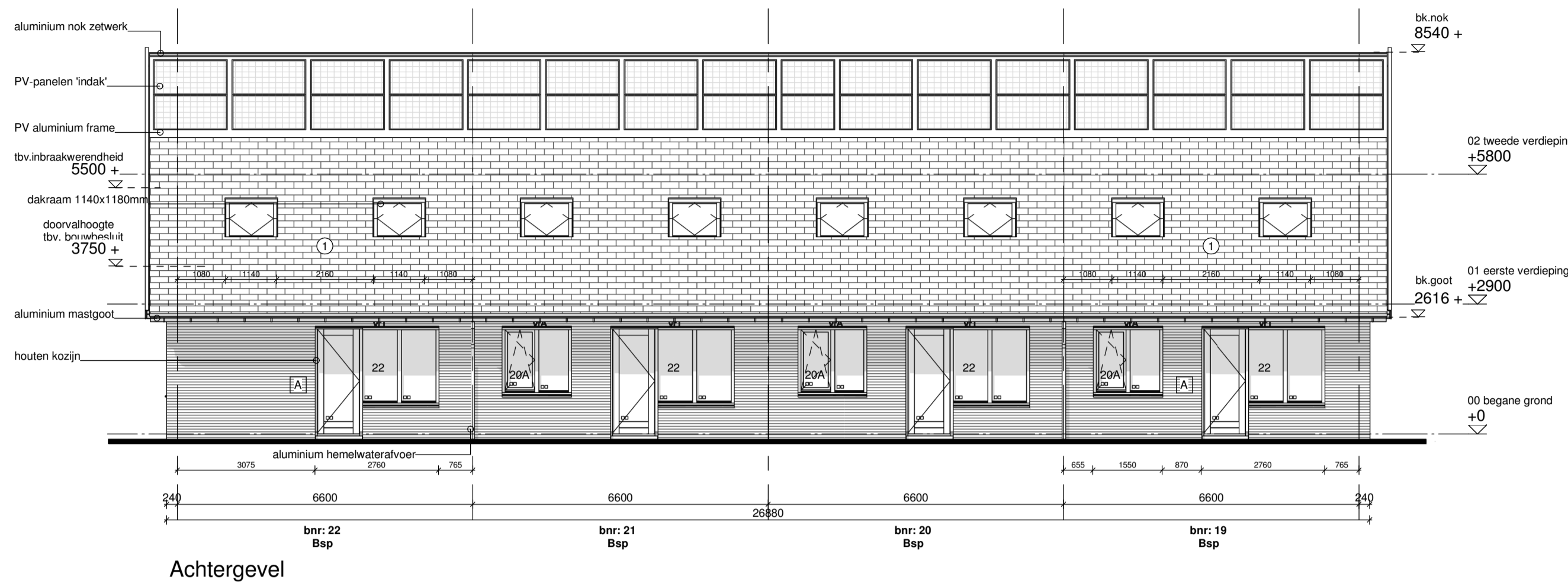
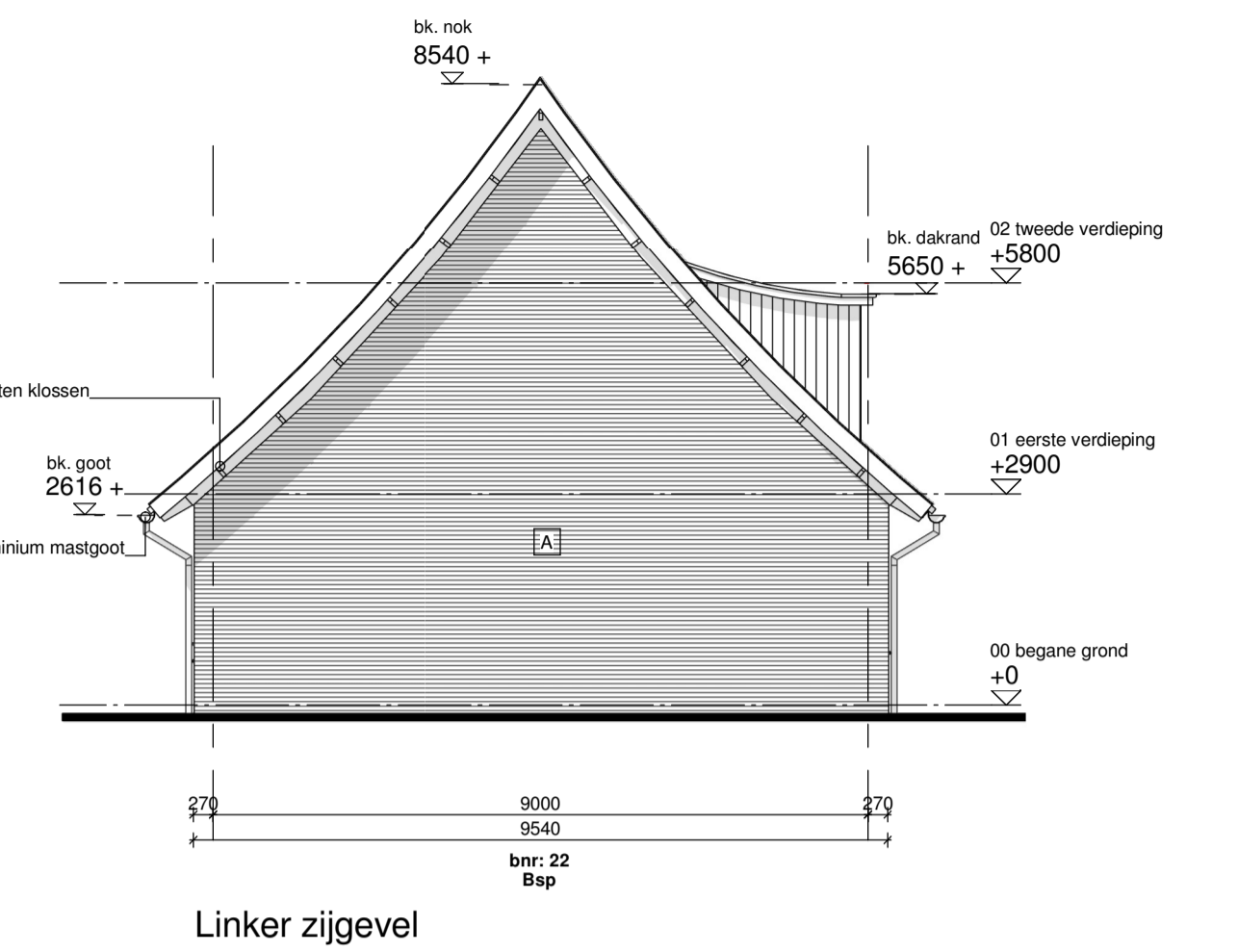




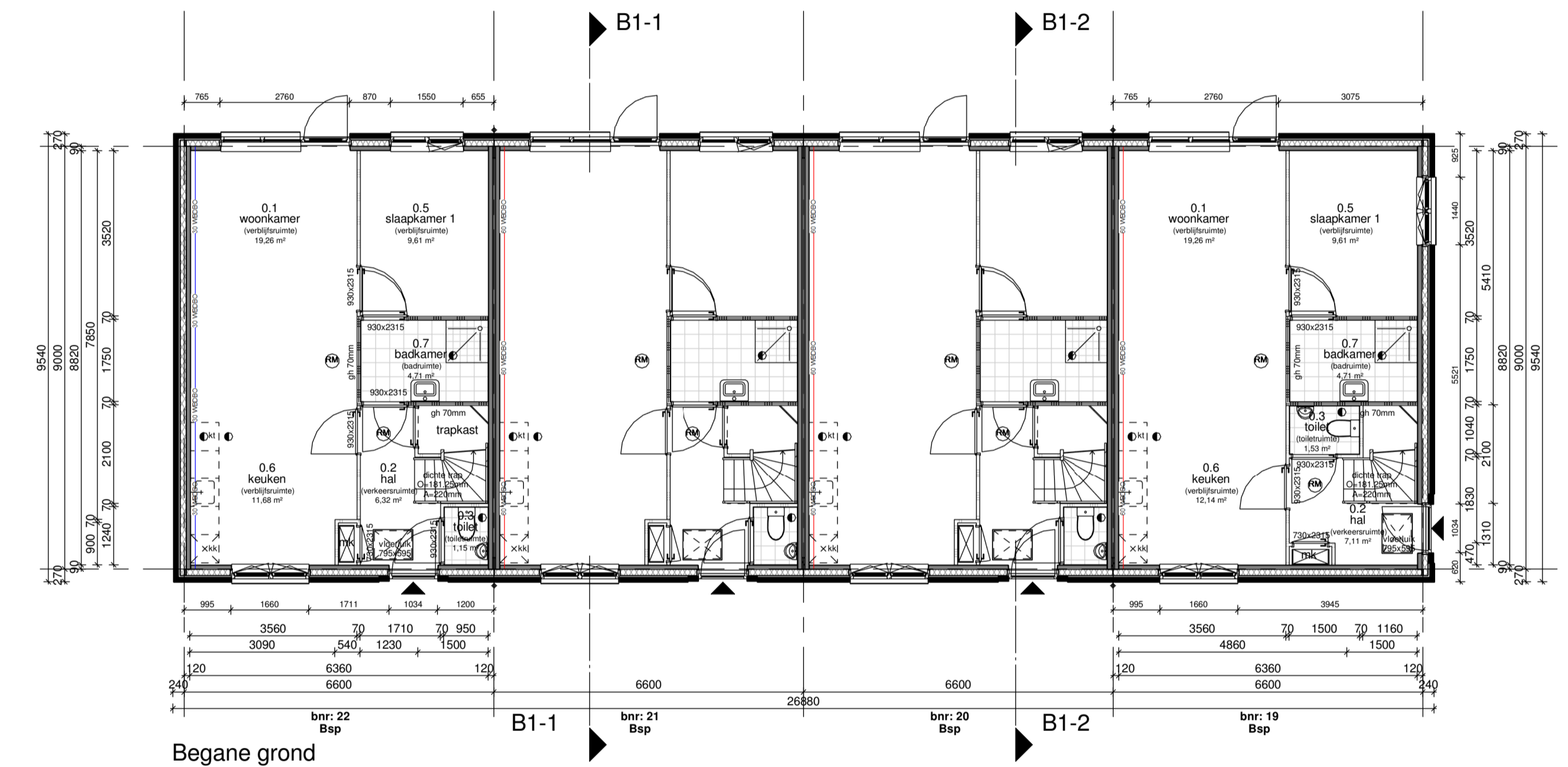
Voorgevel



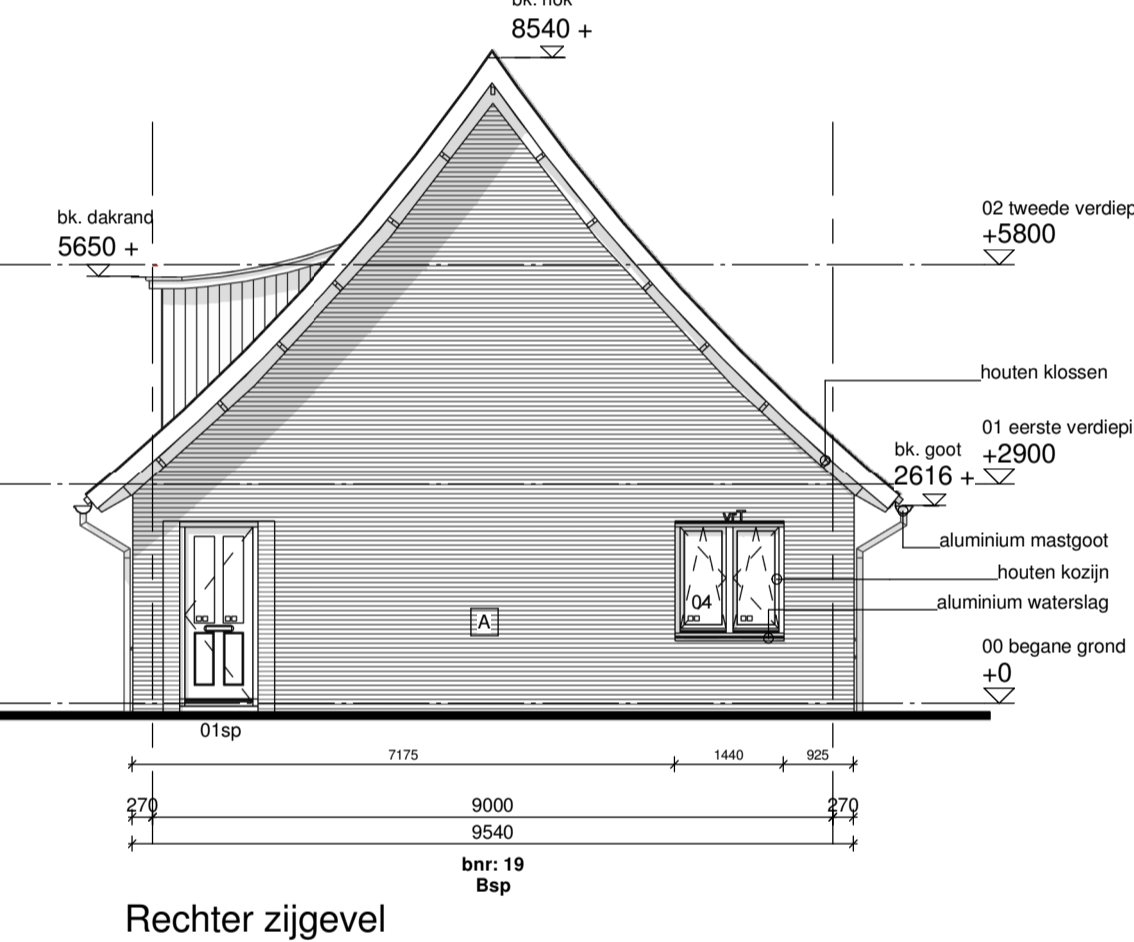
Achtergevel



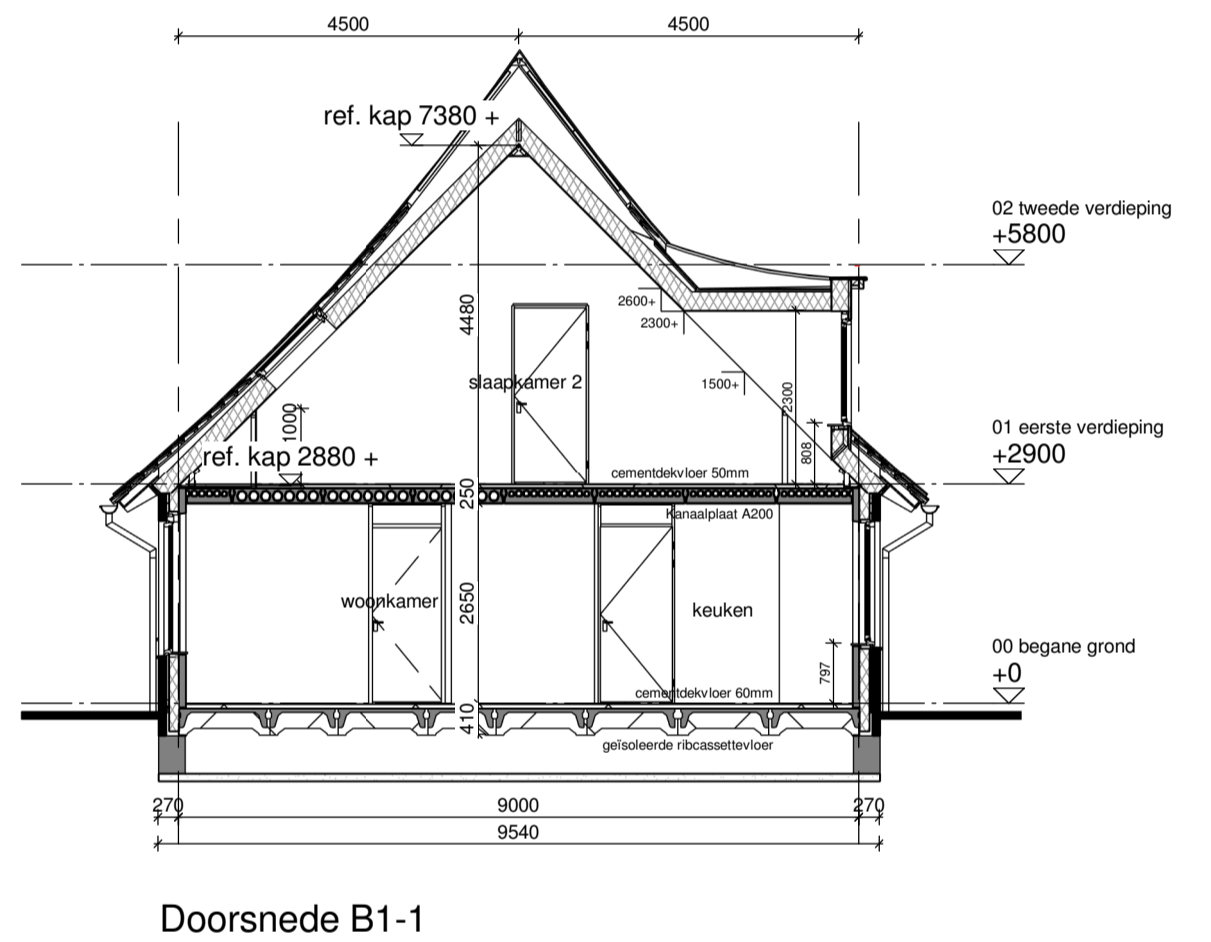
Linker zijgevel



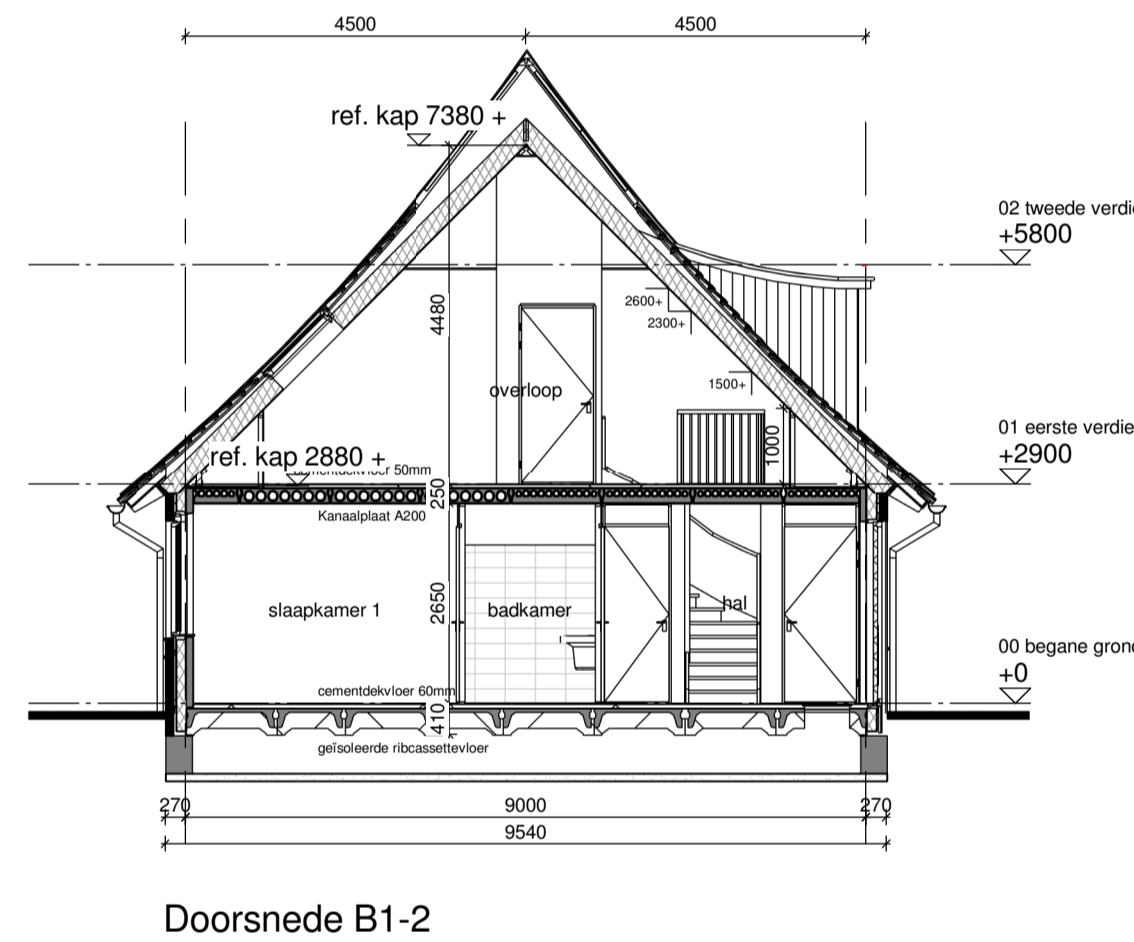
Begane grond



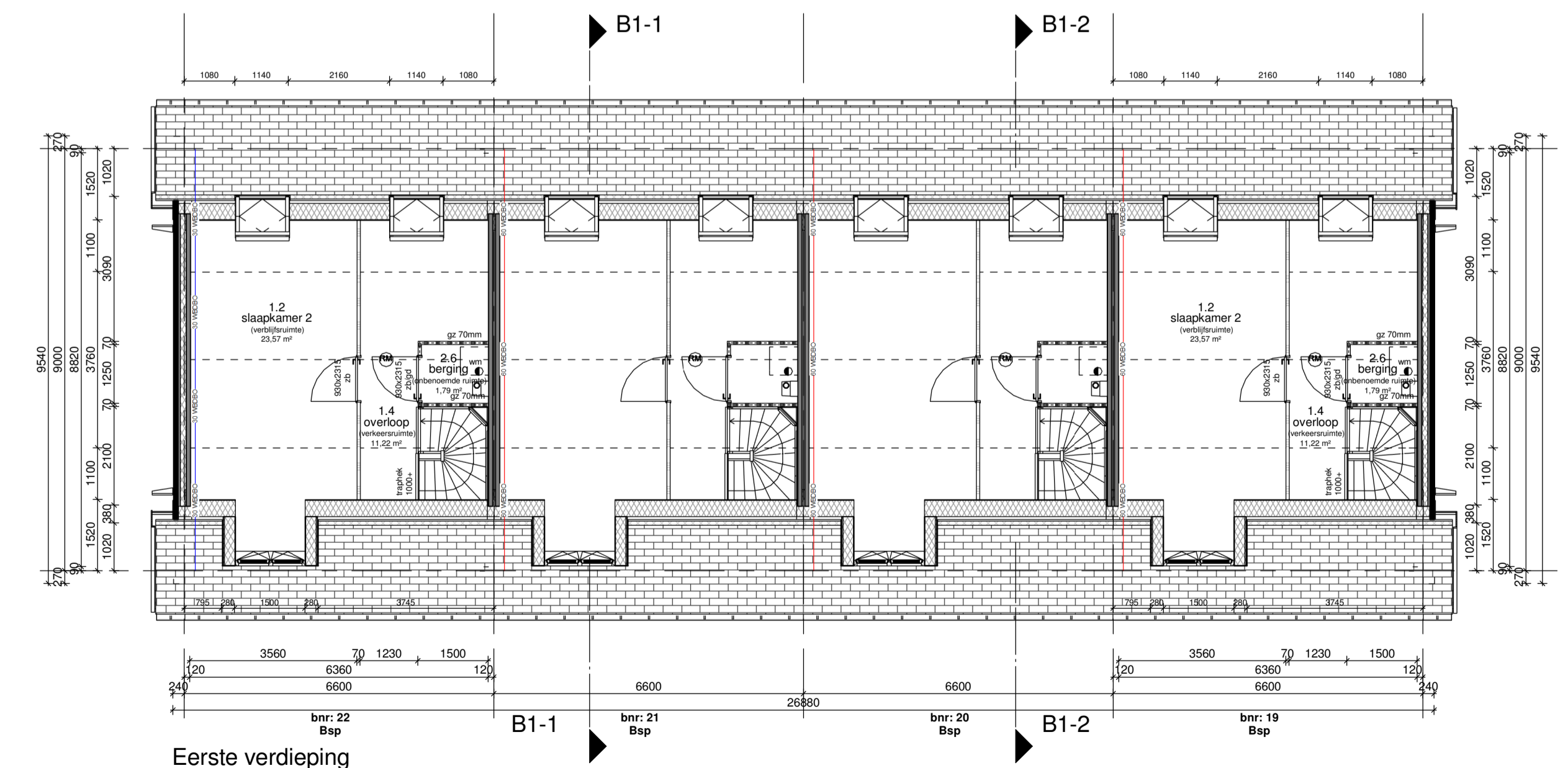
Rechter zijgevel



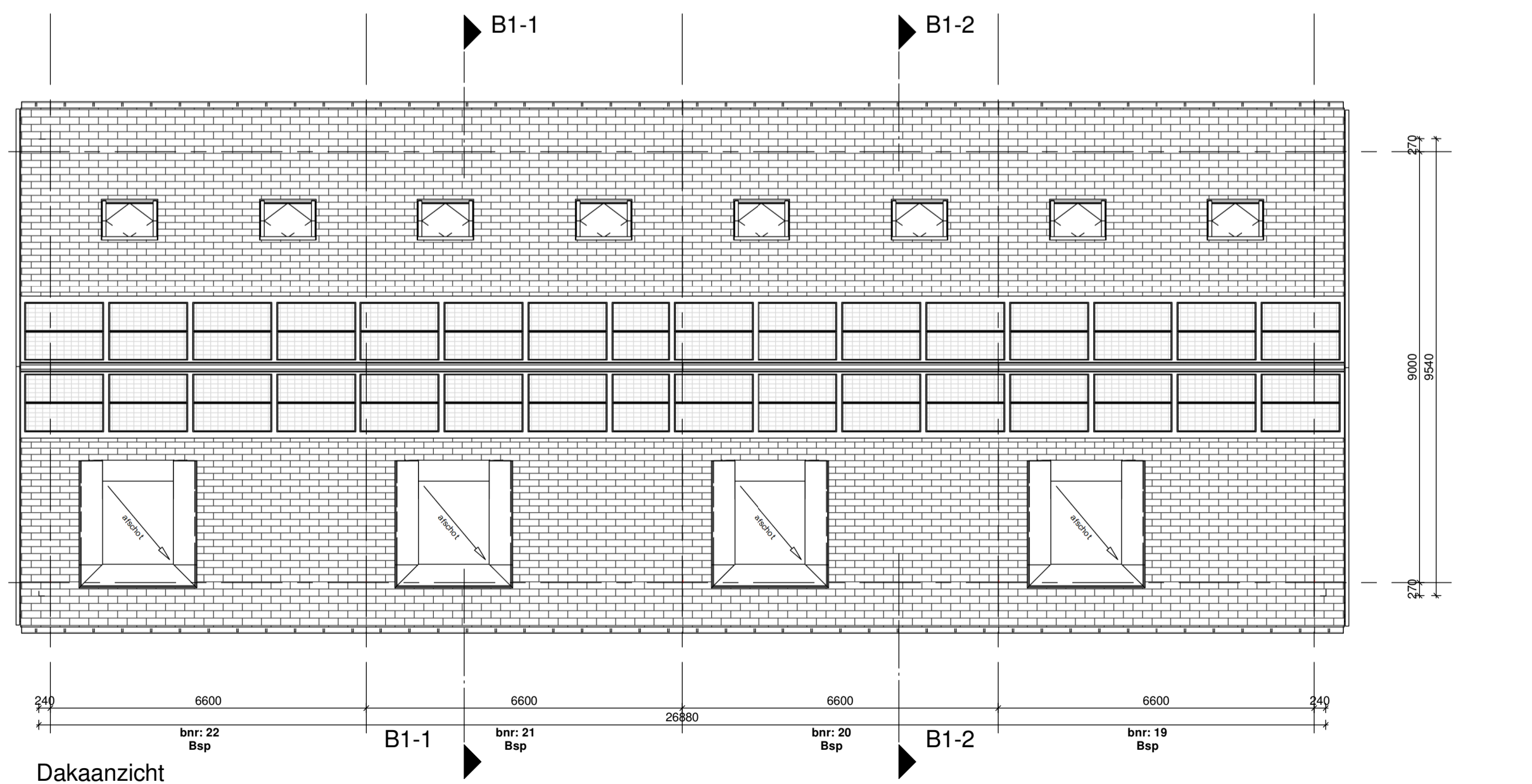
Doorsnede B1-1



Doorsnede B1-2



Eerste verdieping



Dakaanzicht

Renvooi
 PEIL = -P tov NAP
 Gebruiksfunctie: Woonfunctie
 Gebruik: entree woning

Bouwkundig

- isolatie 130mm, luchtspouw 40mm,
- metalsteek 100mm
- woningsscheldend prefab beton 90mm,
- spouw 70mm, prefab beton 90mm
- prefab beton 90mm (kopwanden)
- prefab beton 90mm (langwanden)
- gn
- binnenwand gsblokken normaal 70mm
- binnenwand gsblokken zwaar 70mm
- binnenwand gsblokken hydro 70mm
- opdekdeur in glasstalen kozijn met bovenlicht deurmaat: 930mm, hoogte 2315mm
- opdekdeur in glasstalen kozijn zonder bovenlicht deurmaat: 730/ 830/ 930mm, hoogte 2315mm
- gepluimdewand deur in plaatstalen kozijn zonder bovenlicht deurmaat: 930mm, hoogte 2315mm
- Voor ventilatie voorzieningen en geluiddewand maatregelen zie rapport ingenieursbureau Deuring

Symbolen

- HR+ = dubbel glas, u-waarde conform EPC
- brule draagliges
- gepluimd glas triv. doornal
- kleur 1 voordeur paneelmoederdonkergron
- kleur 2 voordeur engelsbrun
- kleur 3 voordeur paarsblauw
- metalsteek kleur A oranje rood genueanceerd
- vakke keramische pan 4 tinten roodbruine was
- ventilatorrooster "verdekte rooster" boven kozijn
- Topstream 14z
- Aoostream VD-14z
- Sustream Luna 170U 4zr
- vS2 Sustream Luna 170U 5zr

Bouwbesluit gegevens

- voorscheding onder 650+V voldoen aan BB. afd. 2.1 en 2.3
- heweken voldoen aan Bouwbesluit afd 2.1 en 2.3
- alle trappen voldoen aan Bouwbesluit afd 2.5 tabel 2.33
- intra-eengevendheid evellementen voldoen aan BB. afd. 2.15
- wandtegelslwerkling tolet tot 1.2m te voldoen aan BB. afd 3.5
- wandtegelslwerkling badkamer tot 2.1m te voldoen aan BB. afd 3.5
- bescheriming legen ratten en muizen voldoen aan BB. afd. 3.10
- dagmat deurtur: 900x2300mm (afz. kasten 6.0)
- hennelwater afvoeren aansluiten op gemeentetool
- vulwater afvoeren aansluiten op gemeentetool
- Ri-waarden conform EPC-berekening
- drink- en warmwatervoorziening conform voorschriften NEN1006
- metelkast en inverter (electra, water en communicatie) conform eisen BB. NEN 2768 en richtlijnen Nutsbedrijven uitvoeren.
- ventilatie zie metelkast.

Brandgegevens

- Risicobeslagconstrucie is 60 min brandwerend
- afsp. oppgave constructuur
- brandbescherming 60 minuten WERCO
- brandbescherming 30 minuten WERCO
- brandbescherming 15 minuten WERCO

Brandgegevens

- rookmelders volgens NEN 2555

Installaties

- opstelpilots wasmachine
- mechanische ventilatieunit
- afzuigpunt mech. vent.

Situatie

3D Impressie

Blok B1 Type B

opdrachtgever: BPD Ontwikkeling bv
 Regio Zuid-West
 samensteller: Van Wijnen West BV
 Benedenkerkeweg 48, Postbus 45, 2820 AA Stolwijk
 project: Allemaal Wielewaal Rotterdam 77 woningen
 ontwerper: Van Bergen Kolpa Architecten
 uitwerking tekenburo: Venster Architecten BV
 Hansweg 15a, 2803 MC, Gouda
 bladomschrijving: Omgevingsvergunning
 Blok B1: overzichtstekening gevels, doorsnedes en plattegronden
 schaal: 1:100 A 18-09-2019 D werknr: V2019-35
 formaat: A1 verlegend B 02-10-2019 E
 datum: 23-07-2019 C F
 bladnr: BA-B1-01