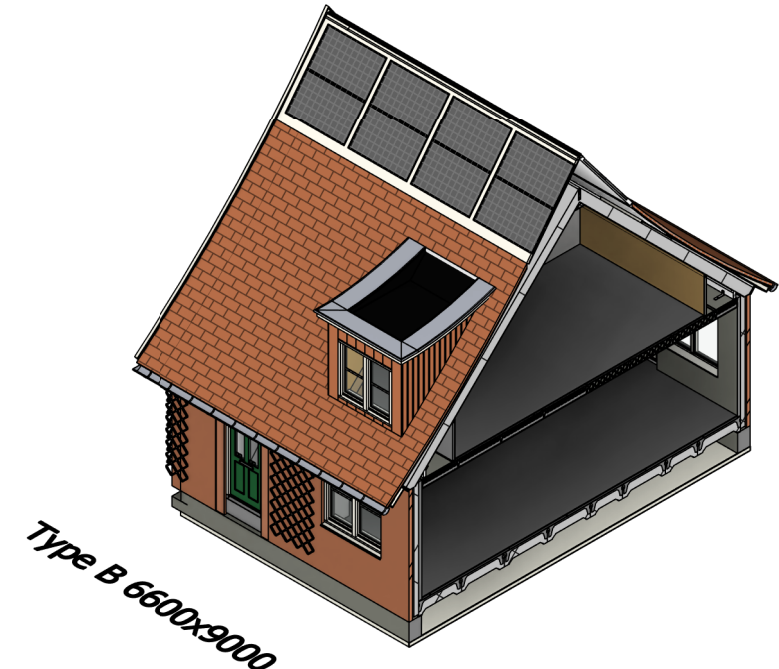
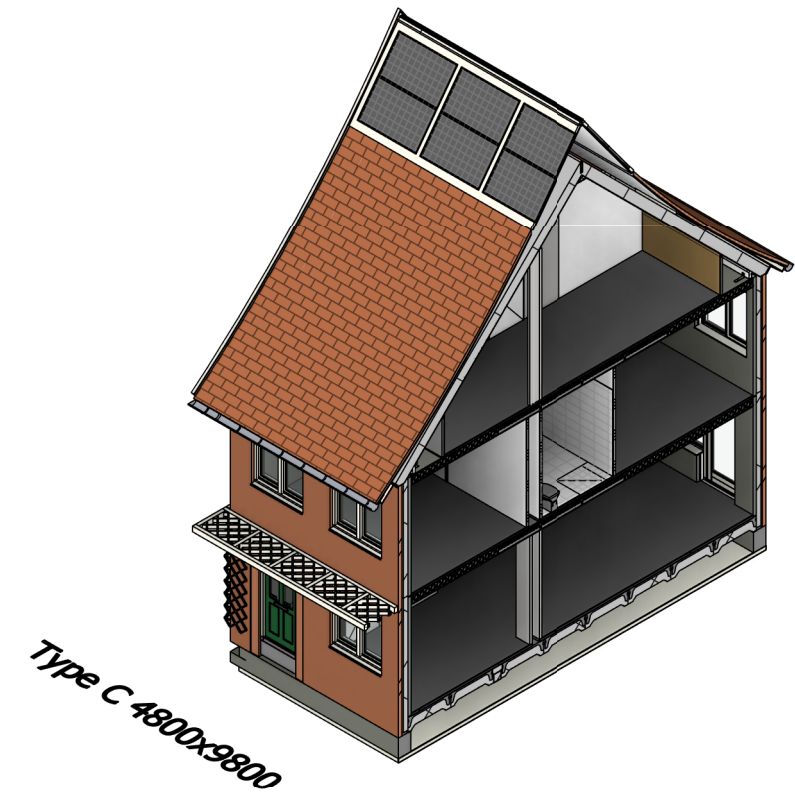


Type A 5400x9000



Type B 6600x9000



Type C 4800x9800

opdrachtgever:
 BPD Ontwikkeling bv
 Regio Zuid-West
 aannemer:
 Van Wijnen West BV
 Benedenkerkseweg 48, Postbus 45, 2820 AA Stolwijk
 project:
 Allemaal Wielewaal Rotterdam 77 woningen
 ontwerp:
 Van Bergen Kolpa Architecten
 uitwerking tekenburo:
 Venster Architecten BV
 Hanzeweg 15d, 2803 MC, Gouda
 bladomschrijving:
 Omgevingsvergunning
 Bouwbesluitberekeningen
 schaal: 1:100 A 18-09-2019 D
 formaat: A3 B E
 datum: 23-07-2019 C F



werknr: V2019-35
 bladnr: BA-BB01

Gebruiksoppervlakte totaal		
bouwnummer	woningtype	GBO in m2
1	A	91,9 m ²
2	A	91,9 m ²
3	A	91,9 m ²
4	A	91,9 m ²
5	A	91,9 m ²
6	A	91,9 m ²
7	A	91,9 m ²
8	A	91,9 m ²
9	A	91,9 m ²
10	A	91,9 m ²
11	A	91,9 m ²
12	A	91,9 m ²
13	A	91,9 m ²
14	A	91,9 m ²
15	A	91,9 m ²
16	A	91,9 m ²
17	A	91,9 m ²
18	A	91,9 m ²
19	B	95,7 m ²
20	B	95,7 m ²
21	B	95,7 m ²
22	B	95,7 m ²
23	B	95,7 m ²
24	B	95,7 m ²
25	B	95,7 m ²
26	B	95,7 m ²
27	C	118,6 m ²
28	C	118,6 m ²
29	C	118,6 m ²
30	C	118,6 m ²
31	C	118,6 m ²
32	C	118,6 m ²
33	C	118,6 m ²
34	C	118,6 m ²
35	C	118,6 m ²
36	C	118,6 m ²
37	C	118,6 m ²
38	B	95,7 m ²
39	B	95,7 m ²

Gebruiksoppervlakte totaal		
bouwnummer	woningtype	GBO in m2
40	B	95,7 m ²
41	B	95,7 m ²
42	B	95,7 m ²
43	B	95,7 m ²
44	B	95,7 m ²
45	B	95,7 m ²
46	B	95,7 m ²
47	B	95,7 m ²
48	A	91,9 m ²
49	A	91,9 m ²
50	A	91,9 m ²
51	A	91,9 m ²
52	A	91,9 m ²
53	B	95,7 m ²
54	B	95,7 m ²
55	B	95,7 m ²
56	B	95,7 m ²
57	B	95,7 m ²
58	B	95,7 m ²
157	C	118,6 m ²
158	C	118,6 m ²
159	C	118,6 m ²
160	C	118,6 m ²
161	C	118,6 m ²
162	C	118,6 m ²
163	C	118,6 m ²
164	C	118,6 m ²
165	C	118,6 m ²
166	C	118,6 m ²
167	C	118,6 m ²
168	C	118,6 m ²
169	C	118,6 m ²
170	C	118,6 m ²
171	C	118,6 m ²
172	C	118,6 m ²
173	C	118,6 m ²
174	C	118,6 m ²
175	C	118,6 m ²
Totaal GBO		7968,4 m ²

Verblijfsgebied totaal		
bouwnummer	woningtype	opp. in m2
1	A	58,3 m ²
2	A	58,3 m ²
3	A	58,3 m ²
4	A	58,3 m ²
5	A	58,3 m ²
6	A	58,3 m ²
7	A	58,3 m ²
8	A	58,3 m ²
9	A	58,3 m ²
10	A	58,3 m ²
11	A	58,3 m ²
12	A	58,3 m ²
13	A	58,3 m ²
14	A	58,3 m ²
15	A	58,3 m ²
16	A	58,3 m ²
17	A	58,3 m ²
18	A	58,3 m ²
19	B	56,5 m ²
20	B	56,5 m ²
21	B	56,5 m ²
22	B	56,5 m ²
23	B	56,5 m ²
24	B	56,5 m ²
25	B	56,5 m ²
26	B	56,5 m ²
27	C	75,2 m ²
28	C	74,9 m ²
29	C	74,9 m ²
30	C	74,9 m ²
31	C	74,9 m ²
32	C	74,9 m ²
33	C	74,9 m ²
34	C	74,9 m ²
35	C	74,9 m ²
36	C	74,9 m ²
37	C	74,9 m ²
38	B	56,5 m ²
39	B	56,5 m ²

Verblijfsgebied totaal		
bouwnummer	woningtype	opp. in m2
40	B	56,5 m ²
41	B	56,5 m ²
42	B	56,5 m ²
43	B	56,5 m ²
44	B	56,5 m ²
45	B	56,5 m ²
46	B	56,5 m ²
47	B	56,5 m ²
48	A	58,3 m ²
49	A	58,3 m ²
50	A	58,3 m ²
51	A	58,3 m ²
52	A	58,3 m ²
53	B	56,5 m ²
54	B	56,5 m ²
55	B	56,5 m ²
56	B	56,5 m ²
57	B	56,5 m ²
58	B	56,5 m ²
157	C	74,9 m ²
158	C	74,9 m ²
159	C	74,9 m ²
160	C	74,9 m ²
161	C	74,9 m ²
162	C	74,9 m ²
163	C	74,9 m ²
164	C	74,9 m ²
165	C	74,9 m ²
166	C	74,9 m ²
167	C	74,9 m ²
168	C	74,9 m ²
169	C	74,9 m ²
170	C	74,9 m ²
171	C	74,9 m ²
172	C	74,9 m ²
173	C	74,9 m ²
174	C	74,9 m ²
175	C	74,9 m ²
Totaal VG		4945,5 m ²

Bruto vloeroppervlakte	
bouwnummer	BVO in m2
1	139,2 m ²
2	133,3 m ²
3	133,3 m ²
4	133,3 m ²
5	133,3 m ²
6	139,2 m ²
7	139,2 m ²
8	133,3 m ²
9	133,3 m ²
10	133,3 m ²
11	133,3 m ²
12	139,2 m ²
13	139,2 m ²
14	133,3 m ²
15	133,3 m ²
16	133,3 m ²
17	133,3 m ²
18	139,2 m ²
19	130,5 m ²
20	125,9 m ²
21	125,9 m ²
22	130,5 m ²
23	130,5 m ²
24	125,9 m ²
25	125,9 m ²
26	130,5 m ²
27	156,3 m ²
28	148,9 m ²
29	148,9 m ²
30	156,3 m ²
31	156,3 m ²
32	148,9 m ²
33	148,9 m ²
34	148,9 m ²
35	148,9 m ²
36	148,9 m ²
37	156,3 m ²
38	130,5 m ²
39	125,9 m ²

Bruto vloeroppervlakte	
bouwnummer	BVO in m2
40	125,9 m ²
41	125,9 m ²
42	125,9 m ²
43	130,5 m ²
44	130,5 m ²
45	125,9 m ²
46	125,9 m ²
47	130,5 m ²
48	139,2 m ²
49	133,3 m ²
50	133,3 m ²
51	133,3 m ²
52	139,2 m ²
53	130,5 m ²
54	125,9 m ²
55	125,9 m ²
56	125,9 m ²
57	125,9 m ²
58	130,5 m ²
157	156,3 m ²
158	148,9 m ²
159	148,9 m ²
160	148,9 m ²
161	148,9 m ²
162	148,9 m ²
163	148,9 m ²
164	148,9 m ²
165	148,9 m ²
166	156,3 m ²
167	156,3 m ²
168	148,9 m ²
169	148,9 m ²
170	148,9 m ²
171	148,9 m ²
172	148,9 m ²
173	148,9 m ²
174	148,9 m ²
175	156,3 m ²
Totaal BVO	10707,1 m ²

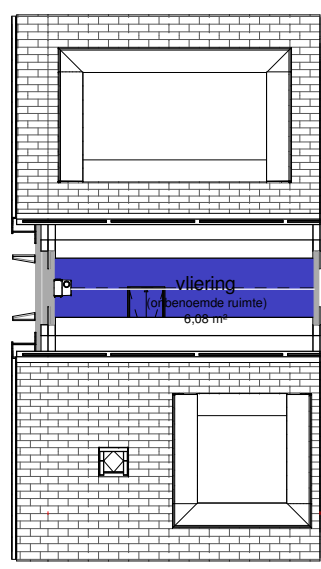
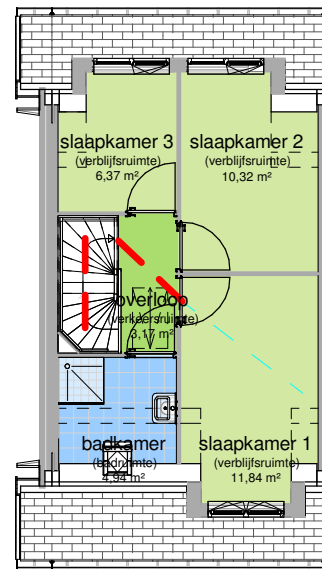
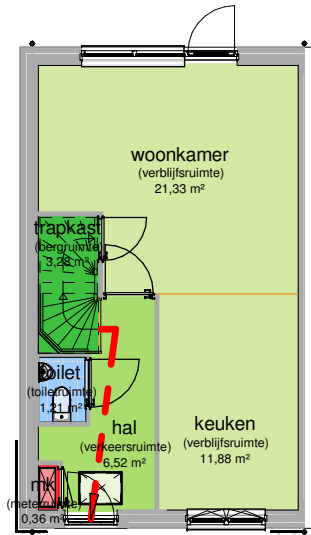
Bebouwooppervlakte	
blok	opp in m ²
A1	313,68 m ²
A2	313,68 m ²
A3	313,68 m ²
C3	262,16 m ²
C1	382,36 m ²
C2	256,44 m ²
C4	382,36 m ²
B1	256,44 m ²
B2	256,44 m ²
B3	203,49 m ²
B4	352,39 m ²
H4	501,28 m ²
H5	451,65 m ²
Totaal BTO	4246,03 m ²

Bruto Inhoud	
blok	Inhoud in m ³
A1	2055,16 m ³
A2	2055,16 m ³
A3	2055,16 m ³
B1	1530,45 m ³
B2	1530,45 m ³
B3	1804,36 m ³
B4	3124,63 m ³
C1	2282,47 m ³
C2	1530,45 m ³
C3	1717,43 m ³
C4	2282,47 m ³
H4	4444,90 m ³
H5	4004,81 m ³
totaal Bruto inhoud	30417,92 m ³

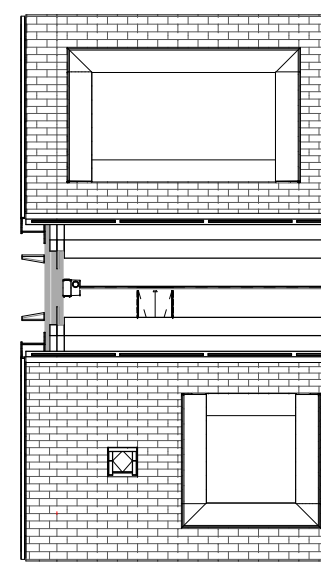
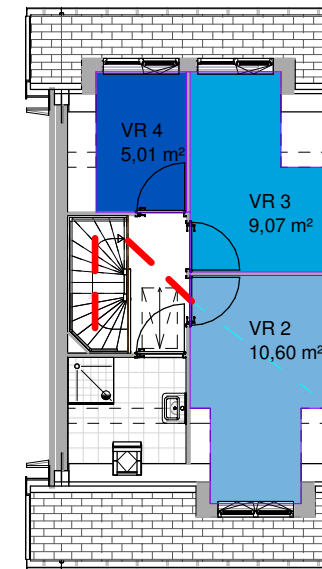
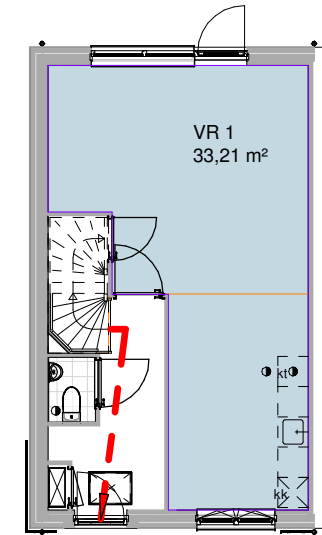
opdrachtgever:
BPD Ontwikkeling bv
 Regio Zuid-West
 aannemer:
Van Wijnen West BV
 Benedenkerkseweg 48, Postbus 45, 2820 AA Stolwijk
 project:
Allemaal Wielewaal Rotterdam 77 woningen
 ontwerp:
Van Bergen Kolpa Architecten
 uitwerking tekenburo:
Venster Architecten BV
 Hanzeweg 15d, 2803 MC, Gouda
 bladomschrijving:
Omgevingsvergunning
 Oppervlaktestaat
 schaal: A 18-09-2019 D
 formaat: A3 B E
 datum: 23-07-2019 C F



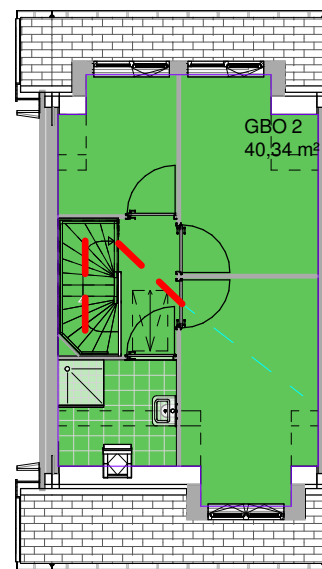
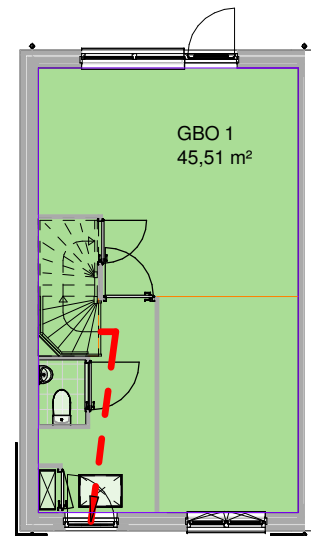
werknr: V2019-35
 bladnr: **BB-OPP**



Vloeroppervlakte/ Vluchtlenge



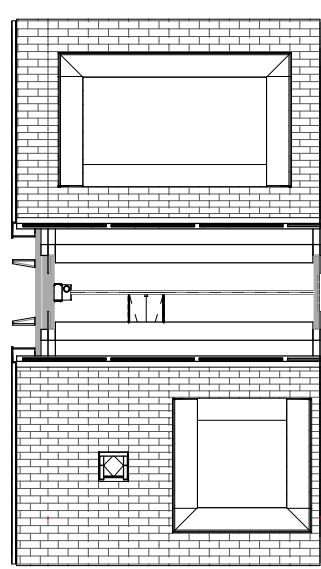
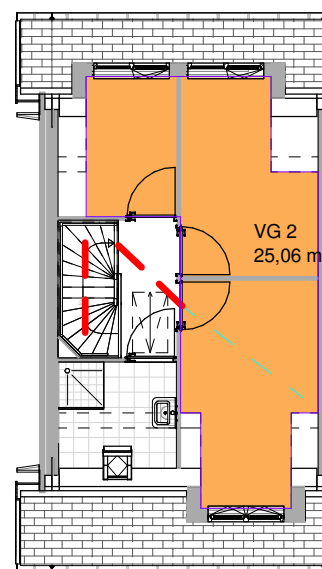
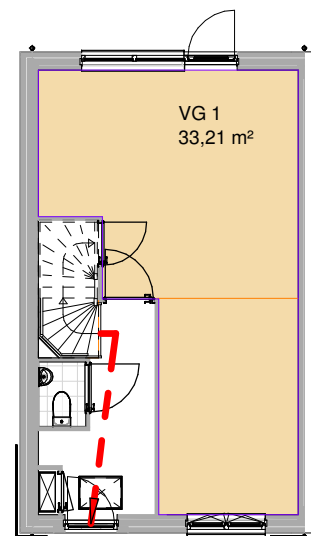
Verblijfsruimte/ Ventilatie en Spui



Gebruiksoppervlakte

Daglichtberekening (NEN 2057) > eis BB 10% van VG		>eis BB min.0,5m² in VR	Spuioening > eis BB art.3.46 aanwezig
begane grond			0,015 dm³/s x VG via 2 gevels
VG1:			0,06 dm³/s x VG via 1 gevels
$Ad \times \beta$	$\alpha \times Cb \times Cu = Ae$		
1,36 m² x 52,58°	20,00° 0,59 x 1 = 0,80 m²		1,77 m²
4,03 m² x 34,91°	20,00° 0,73 x 1 = 2,94 m²		2,06 m²
		3,74 m² > 3,32 m²	3,84 m² > 0,50 m²
1e verdieping			1e verdieping
VG2: Ad	$\beta \times \alpha \times Cb \times Cu = Ae$		VG2:
1,19 m² x 22,73°	20,00° 0,77 x 1 = 0,92 m²	<0,5m²	1,58 m²
1,39 m² x 22,73°	20,00° 0,77 x 1 = 1,07 m²	>0,5m²	0,79 m²
1,39 m² x 22,73°	20,00° 0,77 x 1 = 1,07 m²	>0,5m²	0,79 m²
		3,06 m² > 2,51 m²	3,15 m² > 0,38 m²

ruimte	vloeroppervlakte	eis Bouwbesluit in dm³/s	luchtsnelheid	Bouwbesluit netto-doorlaat in m²	richtlijn meterruimte UWIN netto-doorlaat in m²
mk	0,36 m²	2	0,25	0,008	0,02

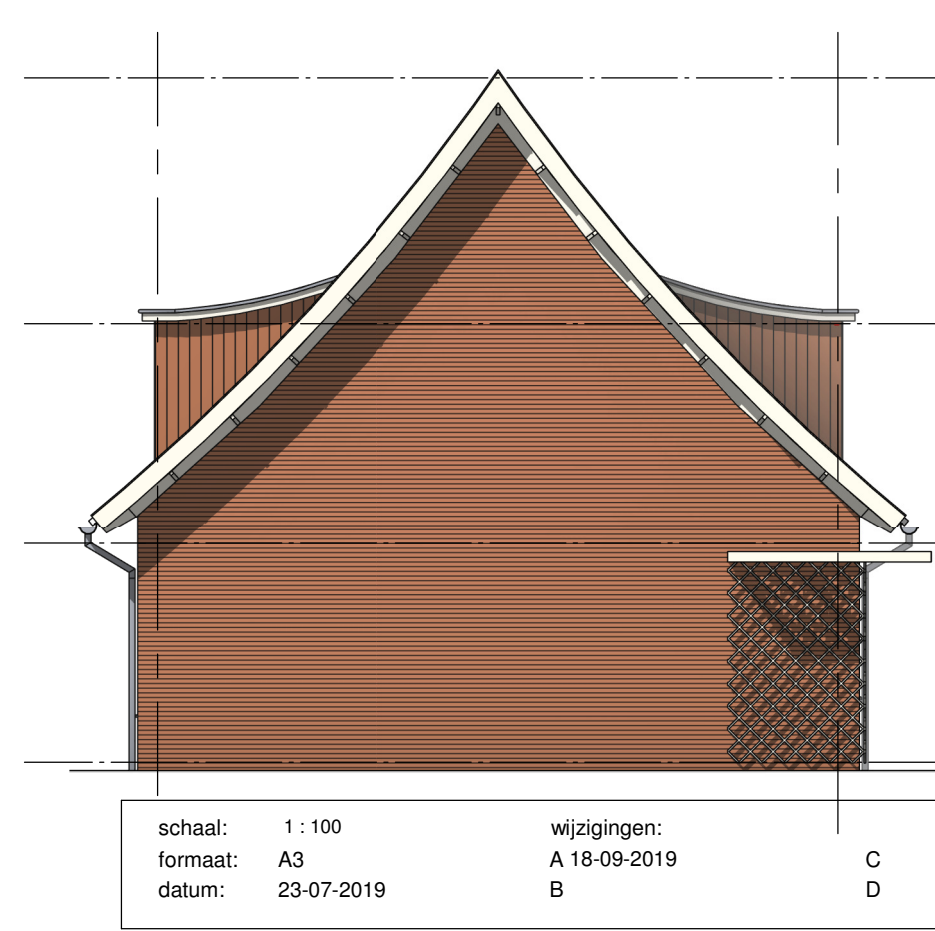
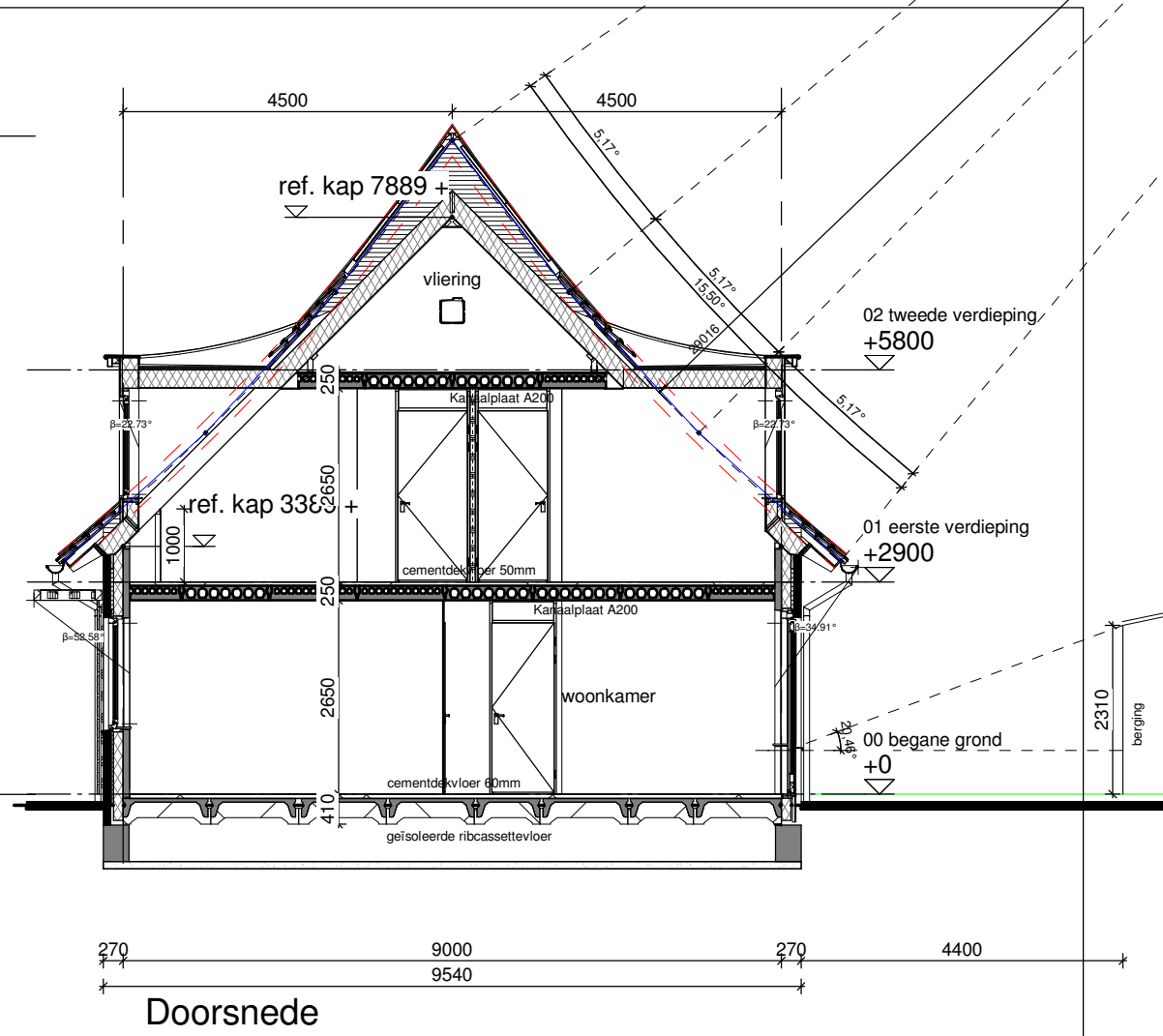
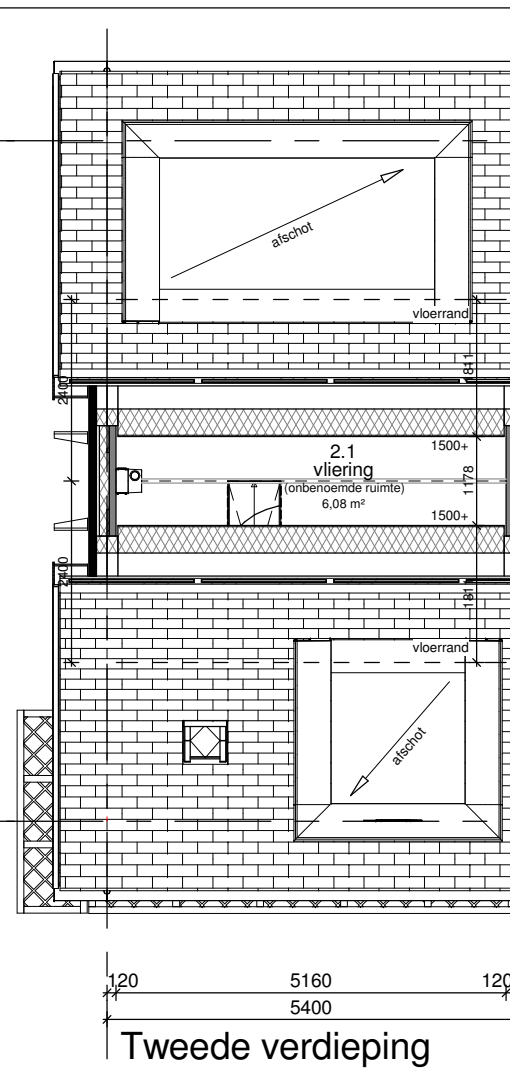
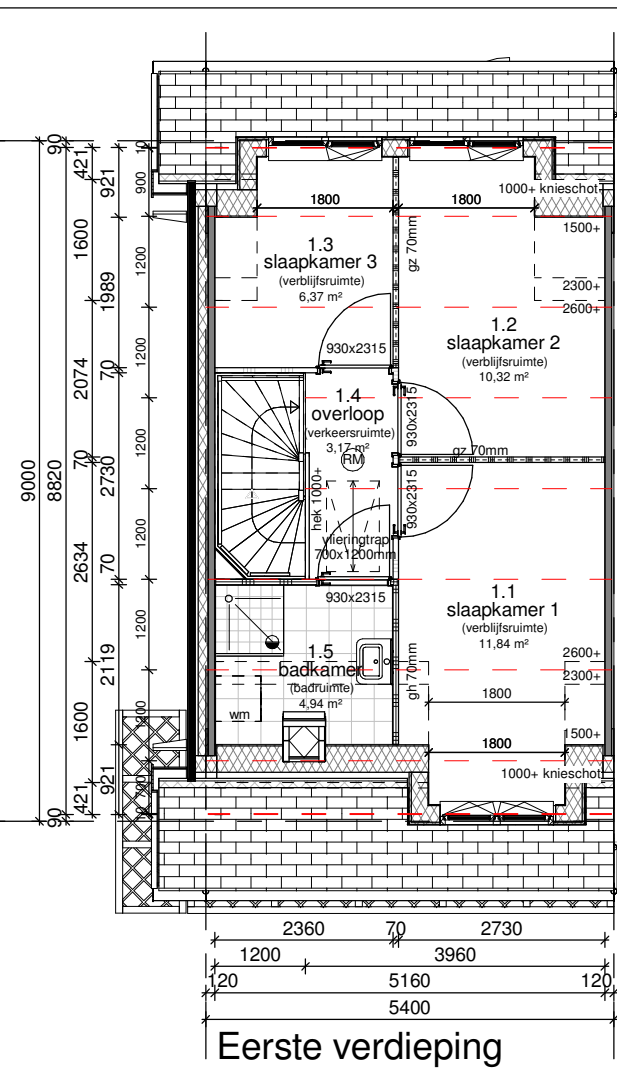
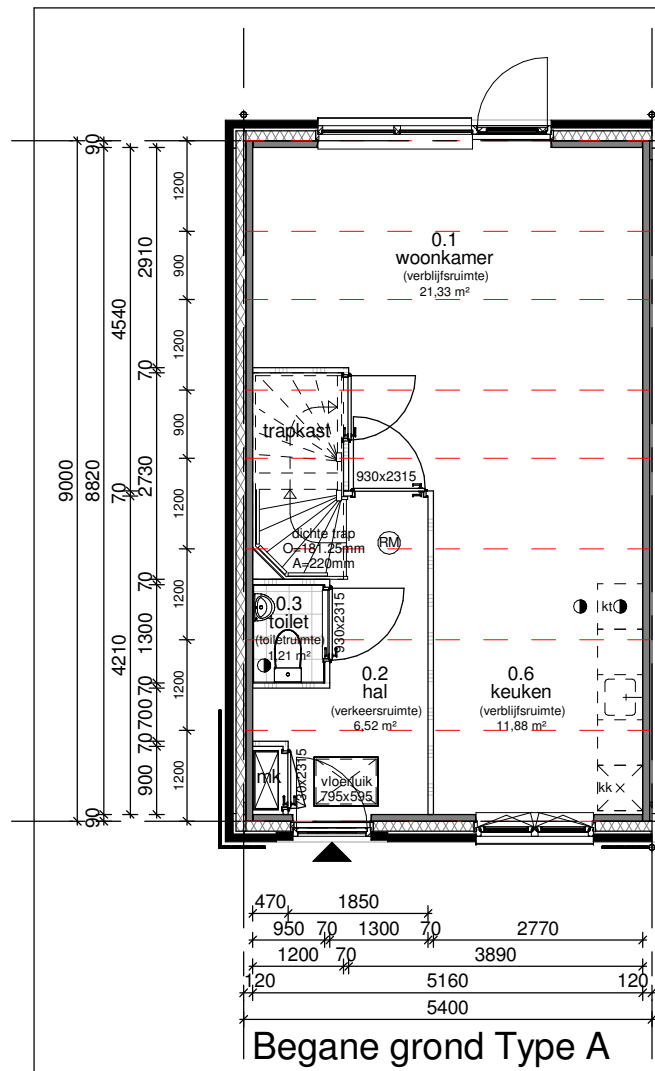


Verblijfsgebied

Gebruiksoppervlakte (=GBO)		eis BB 55%	Verblijfsgebied (=VG)		Verblijfsruimte (=VR)		Bruto inhoud in m³	Brutovloeroppervlakte (=BVO) in m²
begane grond	GBO 1 45,5 m²	25,0 m²	begane grond	VG 1 33,2 m²	VR 1	33,2 m²	337,74 m³	133,3 m²
1e verdieping	GBO 2 40,3 m²	22,2 m²	1e verdieping	VG 2 25,1 m²	VR 2	10,6 m²		
2e verdieping	GBO 3 6,1 m²	3,3 m²	VG totaal woning	58,3 m²	VR 3	9,1 m²		
GBO totaal woning	91,9 m²	50,6 m²			VR 4	5,0 m²		
					VR totaal woning		57,9 m²	
Vloeroppervlakte (=VO) vanaf 1,5m' lijn					Vluchtlenge < BBart.2.102			
trapkast	3,3 m²	mk	0,4 m²	15 m < max. 30m				
slaapkamer 3	6,4 m²	keuken	11,9 m²	werkelijke lengte				
slaapkamer 1	11,8 m²	badkamer	4,9 m²	gecorrigeerde lengte = werkelijke lengte x 1,5				
overloop	3,2 m²	slaapkamer 2	10,3 m²	*vluchtlenge trap = 5/3 x verdiepingshoogte				
woonkamer	21,3 m²	vliering	6,1 m²					
hal	6,5 m²							



schaal:	1 : 150	wijzigingen:	A 18-09-2019	C	bladnr:	
formaat:	A3		B	D	BB-A-01	
datum:	23-07-2019					



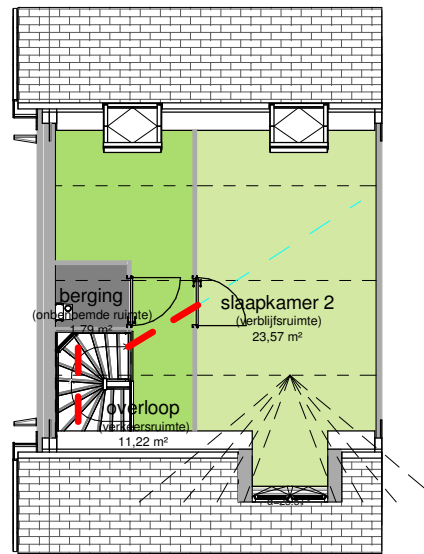
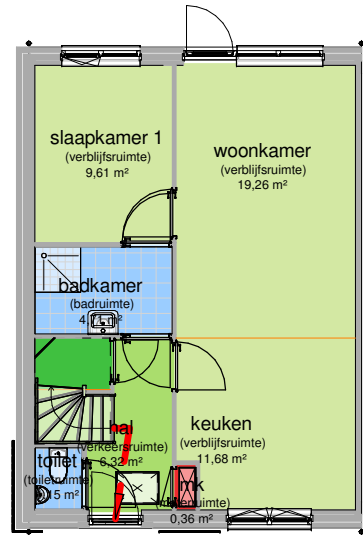
Gebruiksooppervlakte (=GBO) eis BB 55%	
begane grond	GBO 1 45,5 m ² 25,0 m ²
1e verdieping	GBO 2 40,3 m ² 22,2 m ²
2e verdieping	GBO 3 6,1 m ² 3,3 m ²
GBO totaal woning 91,9 m ² 50,6 m ²	
Verblijfsgebied (=VG) Bruto Inhoud	
begane grond	VG 1 33,2 m ² 337,74 m ³
1e verdieping	VG 2 25,1 m ²
VG totaal woning 58,3 m ²	
BVO	
133,3 m ²	
Daglichtopening (=Ae) rekening houden met doorlaat (±Ad), belimmeringshoek α en overstekken β volgens de NEN 2057 (toepassing kijstroepmethode in overleg)	
Eis BB 10% van VG	
min. Ae aanwezig VG1	3,32 m ²
min. Ae aanwezig VG2	2,51 m ²
Vloerooppervlakte (=VO) vanaf 1,5m' lijn	
TYPE A 5400X9000mm	

schaal: 1 : 100
 formaat: A3
 datum: 23-07-2019

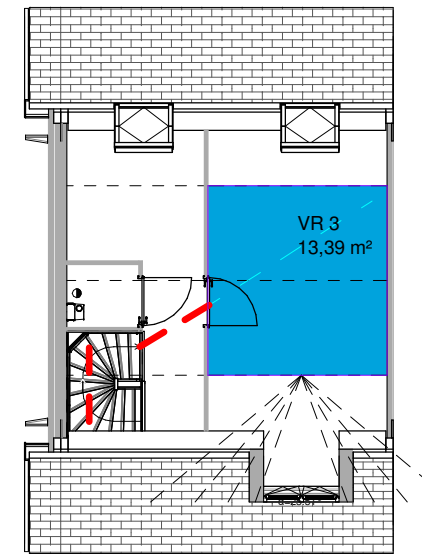
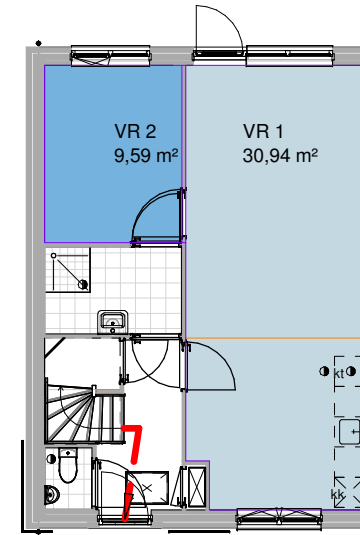
wijzigingen:
 A 18-09-2019
 B
 C
 D

bladnr:
DO-A-01

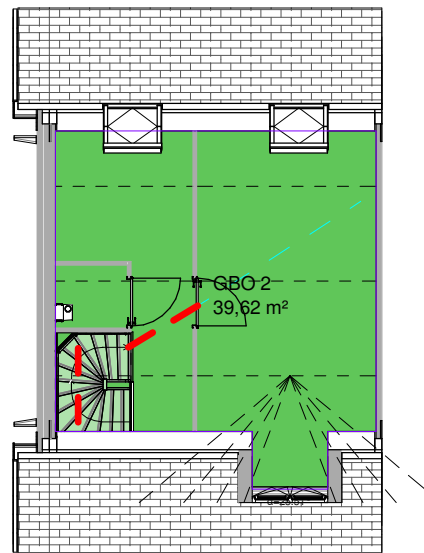
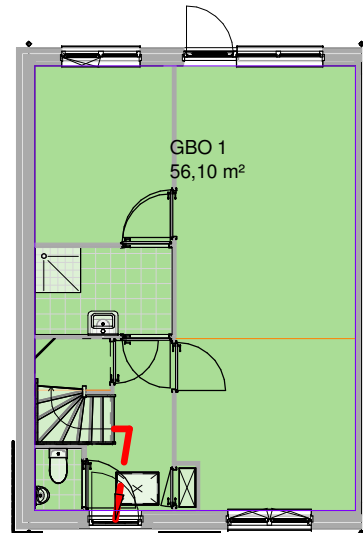




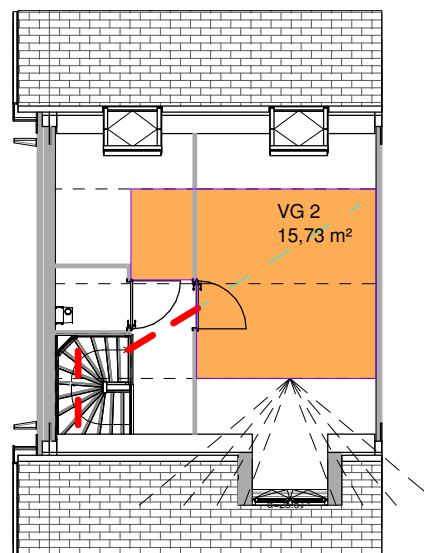
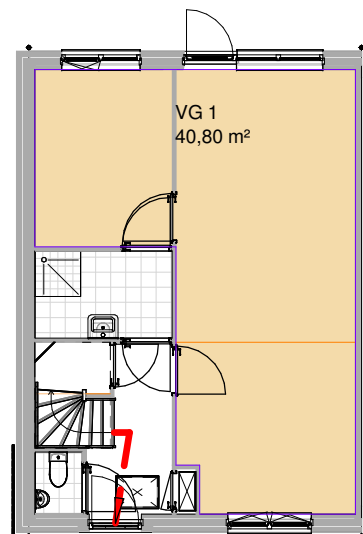
Vloeroppervlakte/ Vluchtlenge



Verblijfsruimte/ Ventilatie en Spui



Gebruiksoppervlakte



Verblijfsgebied

Daglichtberekening (NEN 2057) > eis BB 10% van VG		>eis BB min.0,5m² in VR	Spuioopening > eis BB art.3.46 aanwezig
begane grond VG1:			0,015 dm³/s x VG via 2 gevels 0,06 dm³/s x VG via 1 gevels
Ad x β	α Cb x Cu = Ae		
1,59 m² x 48,59°	20,00° 0,63 x 1 = 1,00 m²		2,10 m²
3,50 m² x 45,35°	20,00° 0,66 x 1 = 2,31 m²		2,06 m²
1,57 m² x 48,59°	20,00° 0,63 x 1 = 0,99 m²		0,89 m²
	4,31 m² > 4,08 m² > 0,5m²		5,05 m² >
1e verdieping VG2:			1e verdieping VG2:
Ad x β	α Cb x Cu = Ae		
1,15 m² x 75,74°	25,51° 0 x 1 = 0,00 m²		1,63 m²
0,99 m² x 27,00°	20,00° 0,98 x 1 = 0,97 m²	>0,5m²	1,08 m²
0,99 m² x 27,00°	20,00° 0,98 x 1 = 0,97 m²		1,08 m²
	1,95 m² > 1,57 m²		3,79 m² >

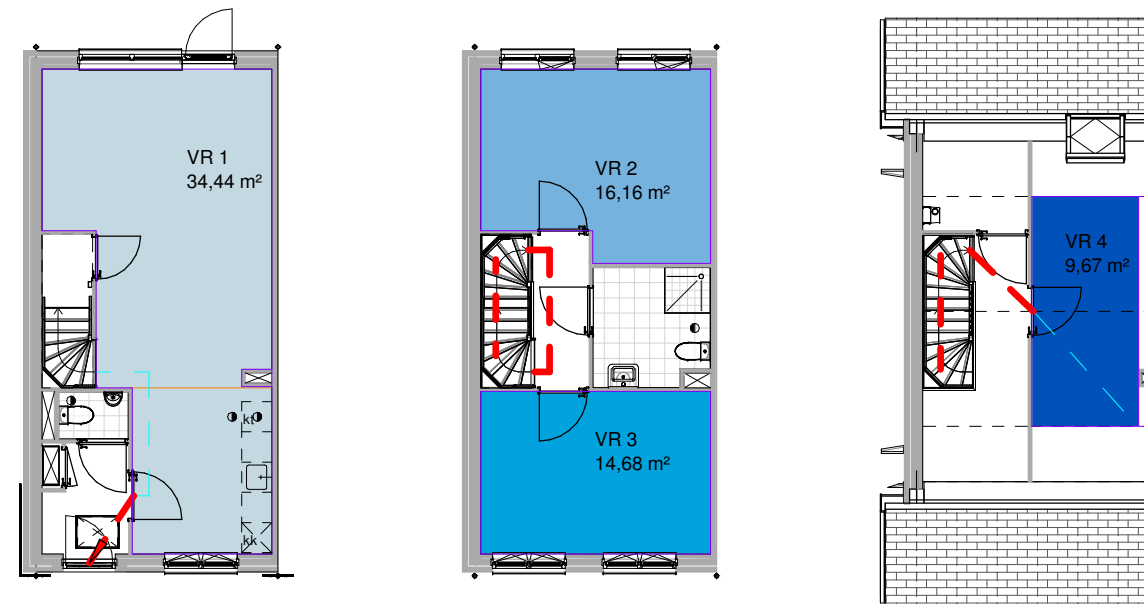
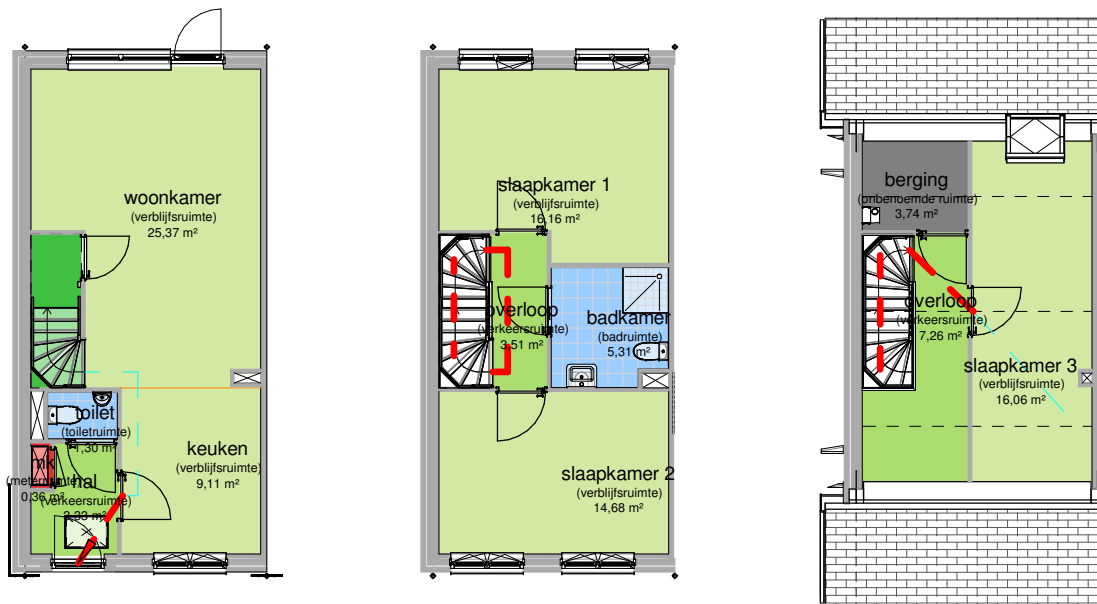
ruimte	vloeroppervlakte	eis Bouwbesluit in dm³/s	luchtsnelheid	Bouwbesluit netto-doorlaat in m²	richtlijn meterruimte UWIN netto-doorlaat in m²
mk	0,36 m²	2	0,25	0,008	0,02

Gebruiksoppervlakte (=GBO)		eis BB 55%	Verblijfsgebied (=VG)		Verblijfsruimte (=VR)		Bruto inhoud in m³	Brutovloeroppervlakte (=BVO) in m²
begane grond	GBO 1 56,1 m²	30,9 m²	begane grond	VG 1 40,8 m²	VR 1	30,9 m²	376,01 m³	125,9 m²
1e verdieping	GBO 2 39,6 m²	21,8 m²	1e verdieping	VG 2 15,7 m²	VR 2	9,6 m²		
GBO totaal woning	95,7 m²	52,6 m²	VG totaal woning	56,5 m²	VR 3	13,4 m²		
					VR totaal woning		53,9 m²	

Vloeroppervlakte (=VO) vanaf 1,5m' lijn				Vluchtlenge < BBart.2.102	
woonkamer	19,3 m²	mk	0,4 m²	14 m < max. 30m	
hal	6,3 m²	slaapkamer 2	23,6 m²	werkelijke lengte	
toilet	1,2 m²	berging	1,8 m²	gecorrigeerde lengte = werkelijke lengte x 1,5	
slaapkamer 1	9,6 m²	overloop	11,2 m²	*vluchtlenge trap = 5/3 x verdiepingshoogte	
keuken	11,7 m²				
badkamer	4,7 m²				



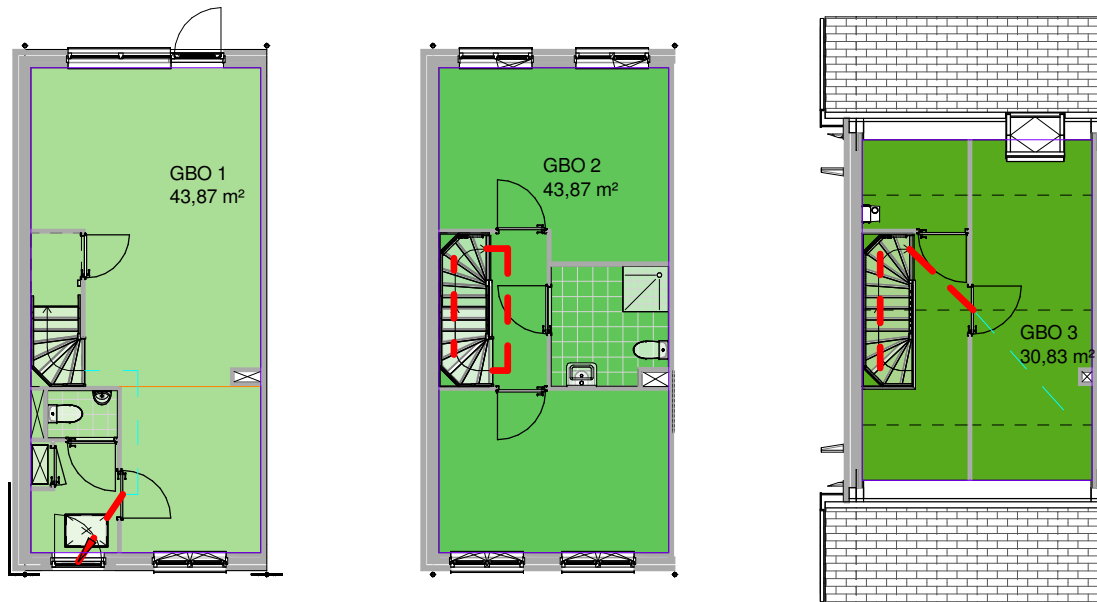
schaal:	1 : 150	wijzigingen:		bladnr:	
formaat:	A3	A 18-09-2019	C		
datum:	23-07-2019	B	D		BB-B-01



Vloerooppervlakte/ Vluchtlenge

Verblijfsruimte/ Ventilatie en Spui

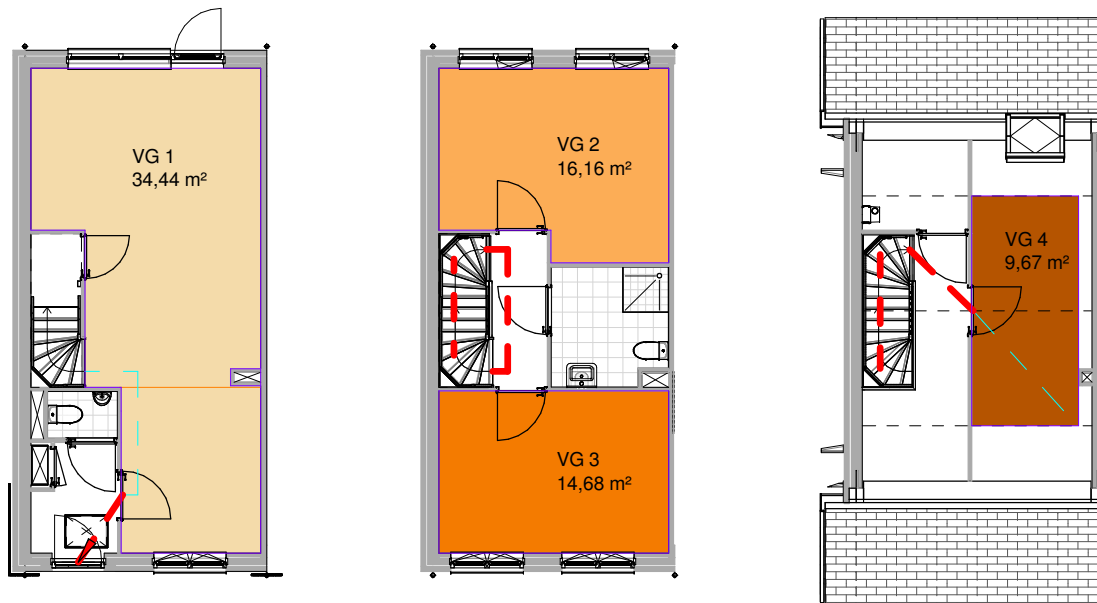
ruimte	vloerooppervlakte	eis Bouwbesluit in dm³/s	luchtsnelheid	Bouwbesluit netto-doorlaat in m²	richtlijn meterruimte UWIN netto-doorlaat in m²
mk	0,36 m²	2	0,25	0,008	0,02



Daglichtberekening (NEN 2057) > eis BB 10% van VG	>eis BB min.0,5m² in VR	Spuiopening > eis BB art.3.46 aanwezig
<p>begane grond</p> <p>VG1:</p> <p>$Ad \times \beta \times \alpha \times Cb \times Cu = Ae$</p> <p>$1,22 \text{ m}^2 \times 52,58^\circ \times 20,00^\circ \times 0,59 \times 1 = 0,72 \text{ m}^2$</p> <p>$4,02 \text{ m}^2 \times 20,80^\circ \times 20,00^\circ \times 0,78 \times 1 = 3,14 \text{ m}^2$</p> <p>$3,86 \text{ m}^2 > 3,44 \text{ m}^2 > 0,5 \text{ m}^2$</p> <p>1e verdieping</p> <p>VG2:</p> <p>$Ad \times \beta \times \alpha \times Cb \times Cu = Ae$</p> <p>$1,44 \text{ m}^2 \times 48,65^\circ \times 20,00^\circ \times 0,63 \times 1 = 0,90 \text{ m}^2$</p> <p>$1,44 \text{ m}^2 \times 48,65^\circ \times 20,00^\circ \times 0,63 \times 1 = 0,90 \text{ m}^2$</p> <p>$1,81 \text{ m}^2 > 1,62 \text{ m}^2$</p> <p>VG3:</p> <p>$Ad \times \beta \times \alpha \times Cb \times Cu = Ae$</p> <p>$1,22 \text{ m}^2 \times 48,65^\circ \times 20,00^\circ \times 0,63 \times 1 = 0,77 \text{ m}^2$</p> <p>$1,22 \text{ m}^2 \times 48,65^\circ \times 20,00^\circ \times 0,63 \times 1 = 0,77 \text{ m}^2$</p> <p>$1,54 \text{ m}^2 > 1,47 \text{ m}^2$</p> <p>2e verdieping</p> <p>VG4:</p> <p>$Ad \times \beta \times \alpha \times Cb \times Cu = Ae$</p> <p>$0,99 \text{ m}^2 \times 27,00^\circ \times 20,00^\circ \times 0,98 \times 1 = 0,97 \text{ m}^2$</p> <p>$0,97 \text{ m}^2 > 0,97 \text{ m}^2$</p>	<p>1,63 m²</p> <p>2,06 m²</p> <p>3,69 m² > 0,52 m²</p> <p>1e verdieping</p> <p>VG2:</p> <p>0,82 m²</p> <p>0,82 m²</p> <p>1,63 m² > 0,24 m²</p> <p>VG3:</p> <p>1,63 m²</p> <p>1,63 m²</p> <p>3,26 m² > 0,22 m²</p> <p>VG4:</p> <p>1,08 m²</p> <p>1,08 m² > 0,15 m²</p>	<p>0,015 dm³/s x VG via 2 gevel</p> <p>0,06 dm³/s x VG via 1 gevels</p> <p>VG1 Slaapkamer 1 = VR2: afvoer via spleet onder de deur naar badkamer afm. spleet 14,54 dm³/s x 12 cm² = 174,48 : 90 cm (dagm) = 1,93 cm (hoogte)</p> <p>VG2 Slaapkamer 2 = VR3: afvoer via spleet onder de deur naar hal afm. spleet 13,21 dm³/s x 12 cm² = 158,52 : 90 cm (dagm) = 1,76 cm (hoogte)</p> <p>VG3 Slaapkamer 3 = VR4: afvoer via spleet onder de deur naar hal afm. spleet 14,46 dm³/s x 12 cm² = 173,52 : 90 cm (dagm) = 1,93 cm (hoogte)</p>

Gebruiksoppervlakte

Gebruiksoppervlakte (=GBO)	eis BB 55%	Verblijfsgebied (=VG)	Verblijfsruimte (=VR)	Bruto inhoud in m³	Brutovloerooppervlakte (=BVO) in m²
begane grond GBO 1 43,9 m²	24,1 m²	begane grond VG 1 34,4 m²	VR 1 34,4 m²	376,01 m³	148,9 m²
1e verdieping GBO 2 43,9 m²	24,1 m²	1e verdieping VG 2 16,2 m²	VR 2 16,2 m²		
2e verdieping GBO 3 30,8 m²	17,0 m²	2e verdieping VG 3 14,7 m²	VR 3 14,7 m²		
GBO totaal woning 118,6 m²	65,2 m²	VG totaal woning 74,9 m²	VR totaal woning 74,9 m²		
Vloerooppervlakte (=VO) vanaf 1,5m' lijn		badkamer 5,3 m² slaapkamer 3 16,1 m² berging 3,7 m² overloop 7,3 m² trapkast 3,1 m² mk 0,4 m² keuken 9,1 m²	Vluchtlenge < BBart.2.102 26 m < max. 30m werkelijke lengte gecorrigeerde lengte = werkelijke lengte x 1,5 *vluchtlenge trap = 5/3 x verdiepingshoogte		



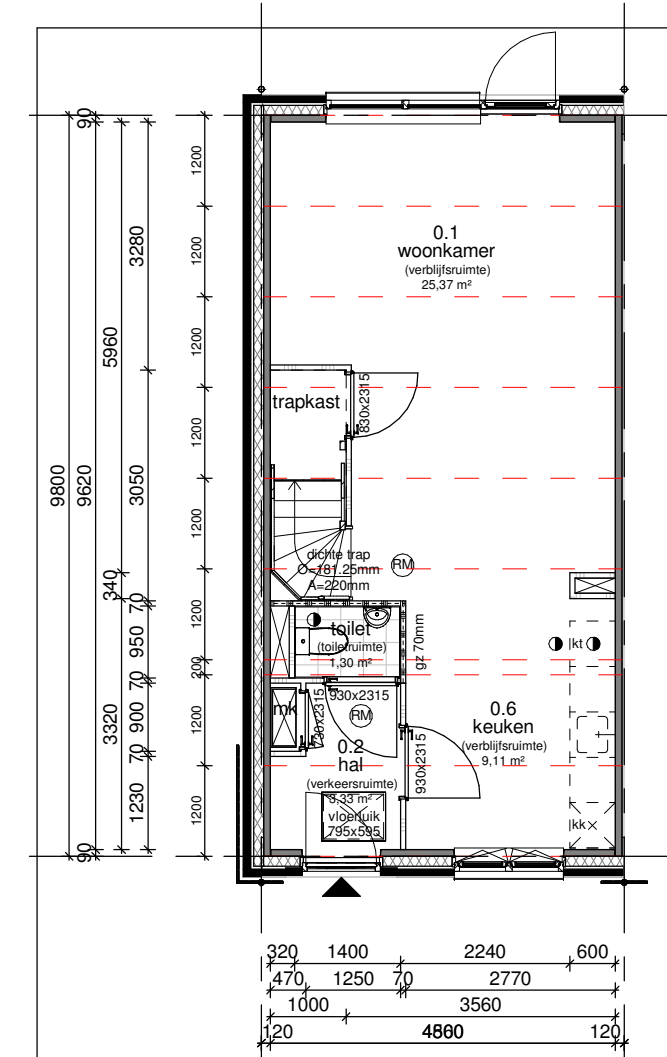
Verblijfsgebied

schaal: 1 : 150
 formaat: A3
 datum: 23-07-2019

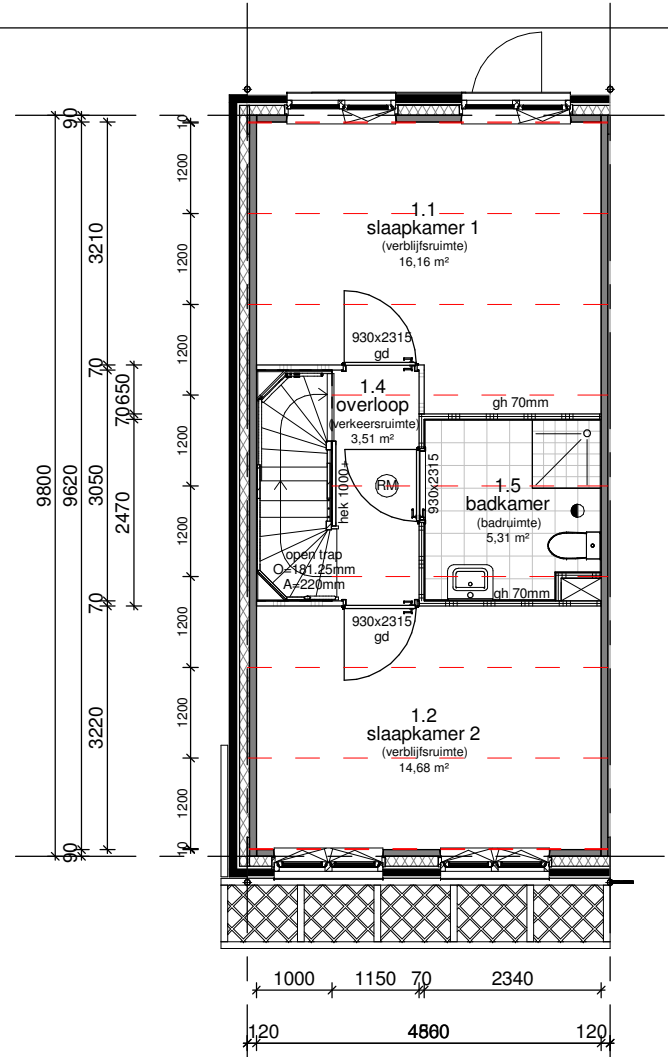
wijzigingen:
 A 18-09-2019
 B

bladnr:
 BB-C-01

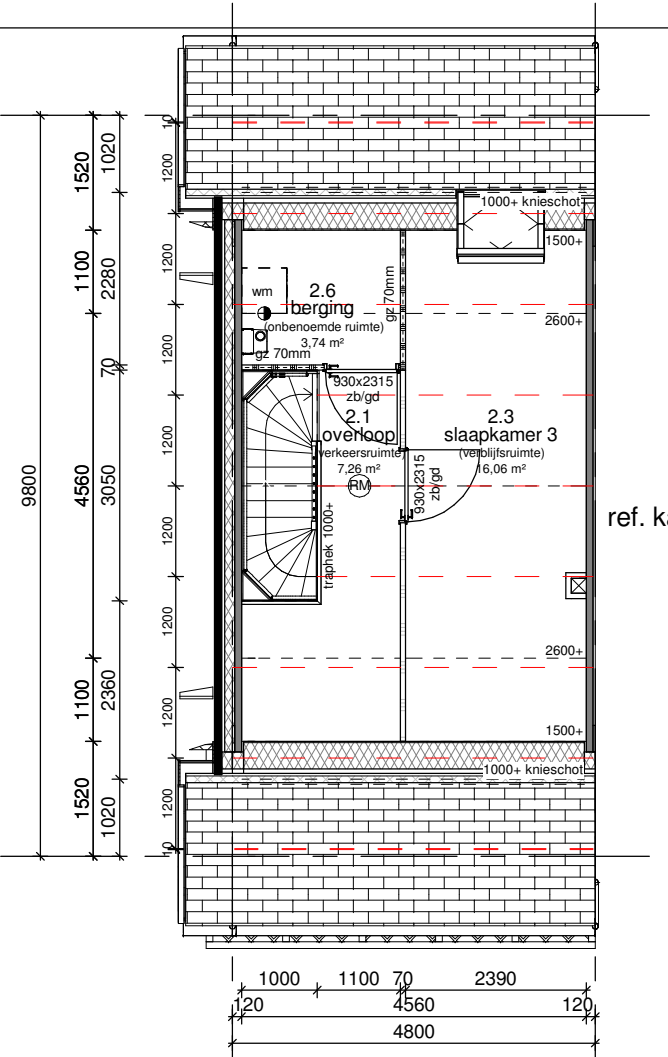




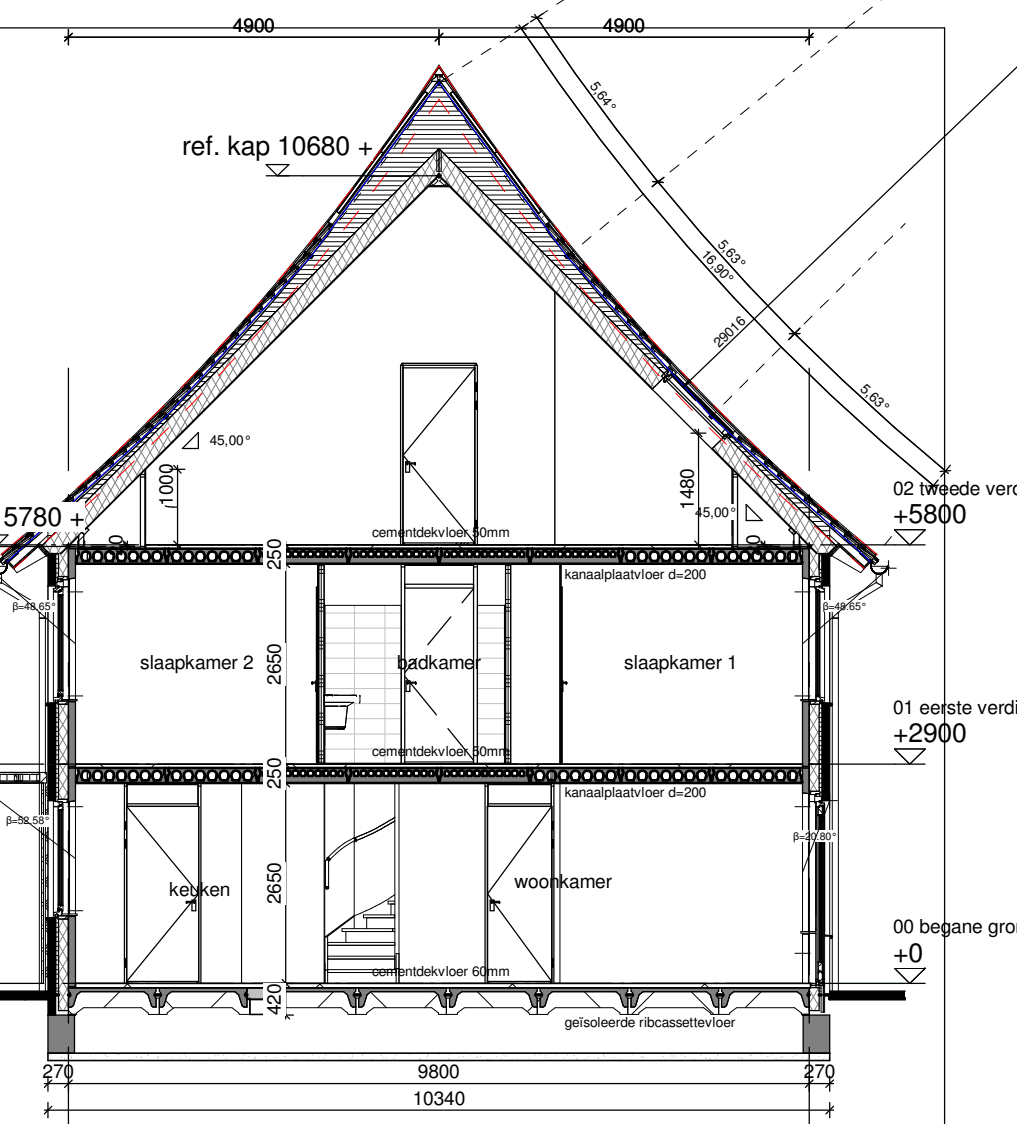
04 Nokverdieping +11960
Begane grond Type C



Eerste verdieping



Tweede verdieping



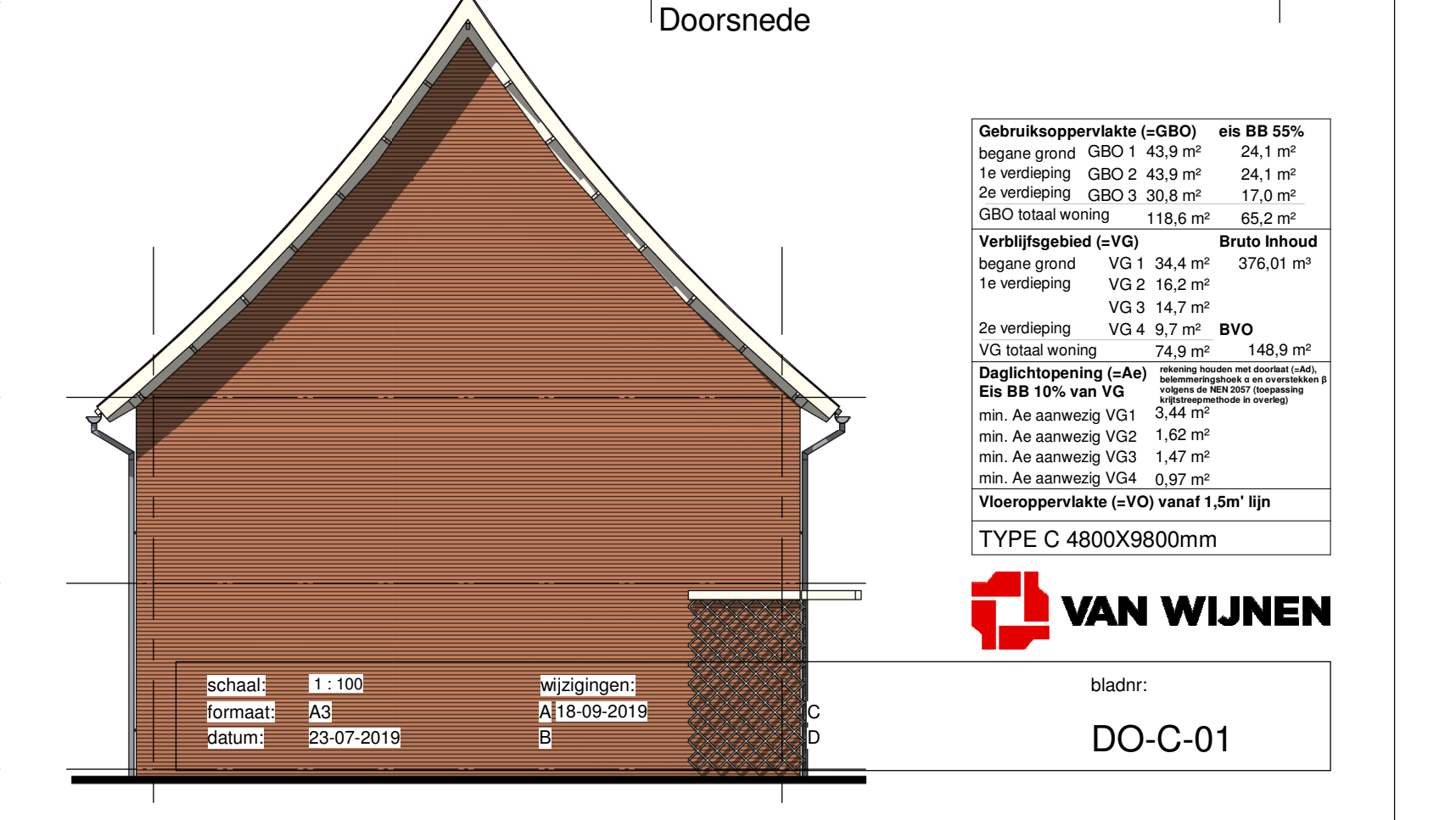
Doorsnede



Voorgevel 4800



Achtergevel 4800



Zijkant 4800

Gebruiksoppervlakte (=GBO) eis BB 55%	
begane grond	GBO 1 43,9 m ² 24,1 m ²
1e verdieping	GBO 2 43,9 m ² 24,1 m ²
2e verdieping	GBO 3 30,8 m ² 17,0 m ²
GBO totaal woning	118,6 m ² 65,2 m ²
Verlijfsgebied (=VG) Bruto Inhoud	
begane grond	VG 1 34,4 m ² 376,01 m ³
1e verdieping	VG 2 16,2 m ²
	VG 3 14,7 m ²
2e verdieping	VG 4 9,7 m ² BVO
VG totaal woning	74,9 m ² 148,9 m ³
Daglichtopening (=Ae) rekening houden met doorlaat (=Ad), belimmeringshoek α en oversteken β volgens de NEN 2057 (toepassing kijktrekmethode in overleg)	
Eis BB 10% van VG	
min. Ae aanwezig VG1	3,44 m ²
min. Ae aanwezig VG2	1,62 m ²
min. Ae aanwezig VG3	1,47 m ²
min. Ae aanwezig VG4	0,97 m ²
Vloeroppervlakte (=VO) vanaf 1,5m' lijn	
TYPE C 4800X9800mm	



bladnr:
DO-C-01

schaal: 1:100
 formaat: A3
 datum: 23-07-2019
 wijzigingen: A | 18-09-2019
 B