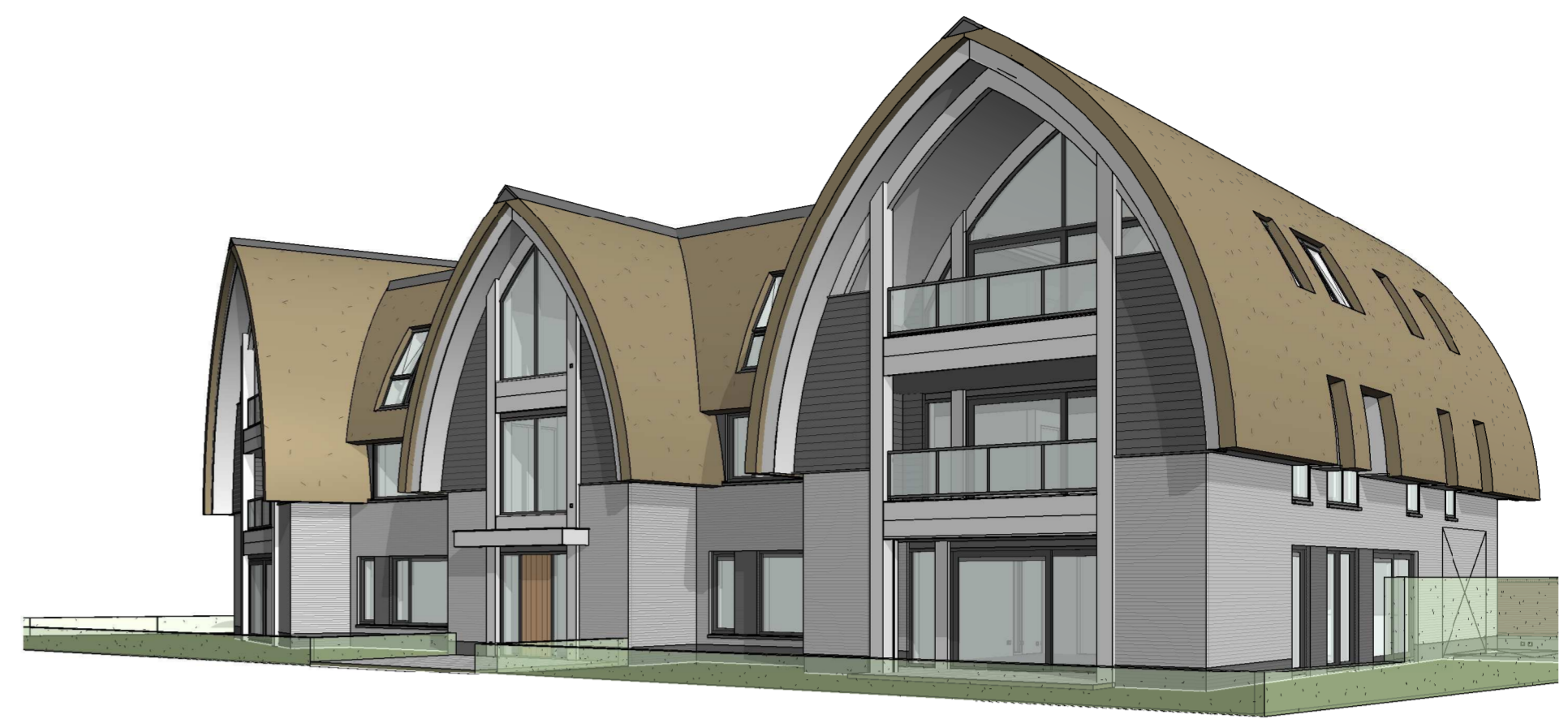
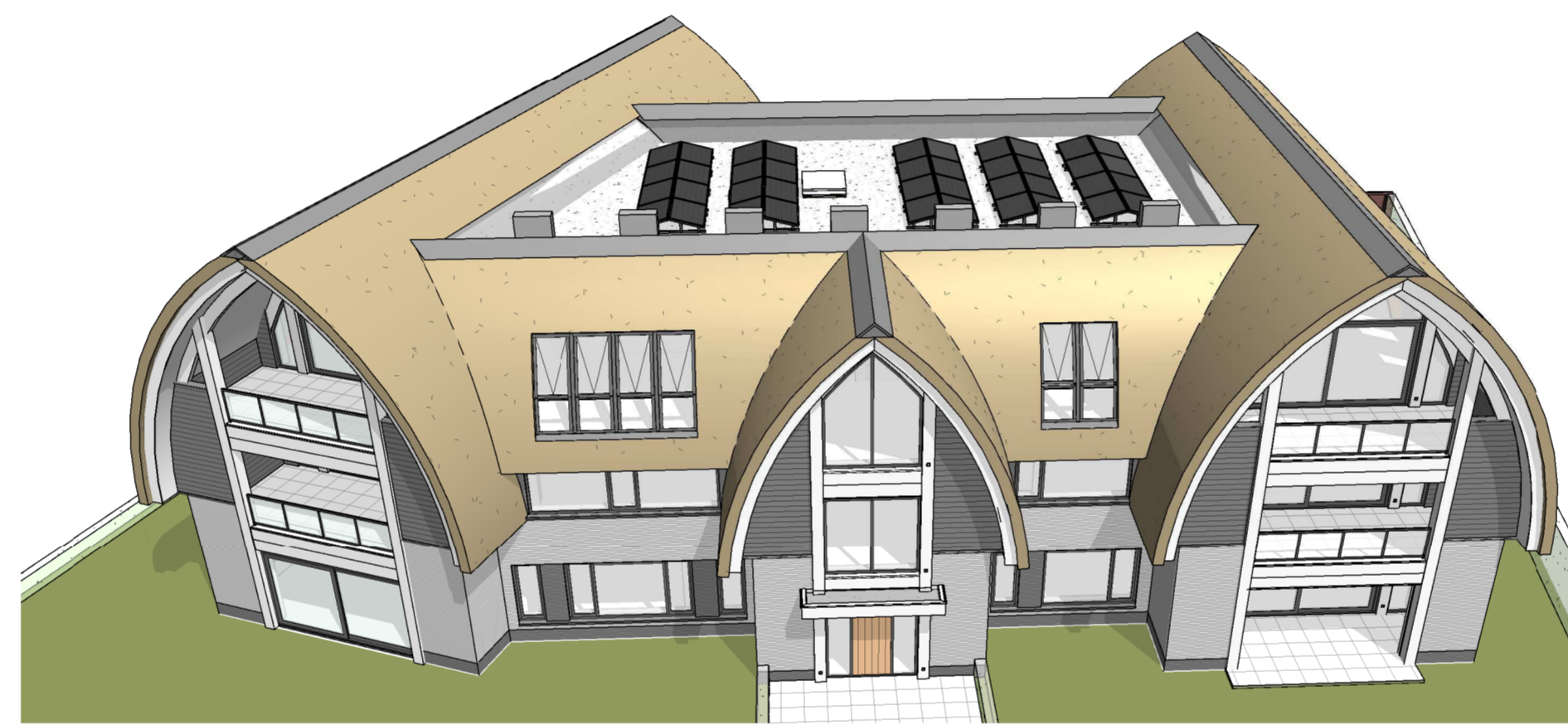


LINKSVOOR



RECHTSVOOR



VOOR



3D LINKSACHTER



RECHTSACHTER

* HET BOUWEN DIEN TEGENSTRIJDIGHEIDEN TUSSEN DE TOETSING BOUWBSLUIT 2012 EN DE TEKENINGEN, HEEFT DE TOETSING BOUWBSLUIT VOORRANG
 * Het gehele bouwwerk dient m.u.v. vluchtroutes te voldoen aan het bouwbesluit afd. 2.12
 * De weerstand van bouwconstructies tegen bezwijken bij brand dient te voldoen aan de eisen van het bouwbesluit afd. 2.2 en aan NEN 6702 art. 9.2
 * Het bouwwerk dient te worden vervaardigd uit rook- en brandveilige materialen volgens het bouwbesluit afdeling 2.9
 * Eventuele brandmeldinstallatie / ontruimingsinstallatie volgens bouwbesluit afd. 6.5 en 6.6 en bijlage 1 (brandmeldinstallaties)
 * Bestrijding van brand volgens bouwbesluit afd. 6.7 en 6.8
 * Trappen, traphekken, videhekken volgens bouwbesluit afd. 2.3, 2.5 en tabel 2.33
 - breedte trap > 0.80 mtr.
 - vrije doorloophoogte > 2.30 mtr.
 - optrede < 0.188 mtr.
 - aantrede > 0.22 mtr.
 - vrije ruimte t.p.v. bovenste trede min. 0.80 x 0.80 mtr.
 - trap/vide/balkonhekken hoog 1 mtr, met verticale spijlen tussenaafstand < 0.10 mtr. vanaf vloer tot 0.7 mtr. +vloer < 0.20 mtr. boven 0.7 mtr. +vloer
 - langs muurzijde leuningen
 - hoogte trap < 4.00 mtr.
 * Alle noodtrappen dienen te voldoen aan tabel 2.33
 * Toegangsdeuren tot woningen, verblijfs-, toilet-, badruimtes, vrije doorgang van 0.85 x 2.30 mtr, volgens bouwbesluit afd. 4.4
 * Het bouwwerk dient m.u.v. vluchtroutes te voldoen aan het bouwbesluit afd. 2.12

* Wering van vocht volgens bouwbesluit art. 3.23 en NEN 2778:
 - toiletruimte wandtegels (o.g.) hoogte min. 1.20 mtr.
 - badruimte wandtegels (o.g.) hoogte min. 1.20 mtr.; extra t.p.v. douche / bad (over een lengte van 3.00 mtr.) hoogte min. 2.10 mtr.
 - toilet- en badruimte: vloertegels (o.g.)
 * Deuren, ramen, kozijnen en daarmee gelijk te stellen constructie-onderdelen in de uitwendige scheidingen dienen te voldoen aan de eisen van het bouwbesluit afd. 2.15 en inbraakwerendheid te bezitten van min. weerstandsklasse 2 (NEN 5096) en tevens te voldoen aan NEN 5087
 * Bovenstaand is ook van toepassing op een inwendige scheidingenconstructie tussen een woning en een niet in de woning gelegen ruimte.
 * Benodigde ventilatie volgens NEN 1087, NPR 1088 en bouwbesluit afd. 3.6
 * Alle buitenbeglazingen uit te voeren in isolerende beglazing met een warmte-doorgangcoëfficiënt van maximaal 1,65 W/m²K volgens bouwbesluit afd. 5.1, art. 5.3 (zie Toetsing Bouwbesluit)
 * Warmte-weerstand van de uitwendige scheidingenconstructie volgens bouwbesluit afd. 5.1, art. 5.3 (zie Toetsing Bouwbesluit)
 * Tevens zal het bouwplan moeten voldoen aan de geldende EP-eis
 * Geluidswering woningscheidende constructie gelegen aan een verblijfsruimte volgens bouwbesluit afd. 3.4, art. 3.16
 * Geluidswering scheidingenconstructie tussen in een woning gelegen verblijfsruimten volgens bouwbesluit afd. 3.4, art. 3.17
 * Karakteristieke geluidswering uitwendige scheidingenconstructie verblijfsgebied min. 20 dB volgens bouwbesluit afd. 3.1 art. 3.2
 * Installaties moeten qua geluidsnivo voldoen aan bouwbesluit afd. 3.2

* Hoogteverschil t.p.v. 1 toegangsdeur van het bouwwerk t.o.v. het aansluitende terrein < 0.02 mtr. volgens bouwbesluit art. 4.27
 * Het bouwwerk dient te beschikken over een buitenberging volgens bouwbesluit afd. 4.5
 * Daglicht volgens NEN 2057 en het bouwbesluit afd. 3.11
 * Veiligheidsbeglazingen dienen uitgevoerd te worden volgens NEN 3569
 * Aansluitmogelijkheden t.b.v. gas, water, elektra, telefoon en CAI in de meterruimte volgens bouwbesluit afd. 6.2
 * Netto afmetingen meterruimte 0.35x0.75 mtr, vlg. NEN 2768
 * De plaats en afmeting van de meterkast in overleg met gemeente c.q. nutsbedrijven.
 * Aansluitpunten gas volgens NEN 1078 en bouwbesluit afd. 6.2
 * Aansluitpunten koud en warm water volgens NEN 1006 en het bouwbesluit afd. 6.3
 * Aansluitpunten elektra/verlichting volgens NEN 1010, en bouwbesluit afd. 6.1
 * Aansluitpunten telefoon en CAI in overleg
 * Doorvoeringen door de begane grondvloeren dienen luchtdicht te worden uitgevoerd
 * De plaats en het aantal noodoverlopen bij platte daken dient door de constructeur te worden bepaald, en te voldoen aan de NEN 6702
 * Bij toepassing van vloerverwarming dienen de pelmatten in het werk eventueel te worden aangepast
 * Alle maatvoeringen dienen voor aanvang van de bouw door de aannemer cq. de opdrachtgever te worden gecontroleerd
 * Alle constructies volgens goedgekeurde berekening(en) en tekening(en)

* Ten gevolge van de geldende normen (Bouwbesluit, Dubo, e.d.) kunnen er bij het uitwerken van het definitieve ontwerp wijzigingen plaatsvinden
 * Aangezien de op tekening aangegeven situatietekening met orfijnen en bouwvlak gegenereerd zijn uit een door externe partijen aangeleverde onderlegger kunnen er derhalve geen rechten aan worden ontleend
 * De bouwkundig aannemer is verantwoordelijk voor de keuze van toe te passen materialen en de hierbij behorende consequenties
 * Voor alle gegevens van Building Design geldt het auteursrecht. Dat wil zeggen dat er zonder toestemming geen openbaarmaking en vernieuwing mag plaatsvinden
 * De installateur is verantwoordelijk voor de uitvoering van de installatie en de engineering hiervan, conform de uitgangspunten die zijn opgenomen in de toetsing bouwbesluit en op tekening.
 * Het op tekening aangegeven leidingverloop is slechts ter indicatie
 * Voor de exacte maatvoeringen van de aangegeven kozijnen, deuren, indelingen badkamer en keukens, e.d. dienen uitvoeringstekeningen te worden gemaakt
 * In geval van het constateren van onjuistheden en/of het afwijken van de aangeleverde gegevens dient de uitvoerende partij hiervan melding te maken bij de directie c.q. de opdrachtgever
 * Waar nodig de binnendeuren vrij van de vloer i.v.m. ventilatie
 * Een en ander volgens gegevens Toetsing Bouwbesluit
 * Indeling badkamer i.o.m. installateur

■ = gevelmetselwerk / schoon metselwerk
 ■■■■ = binnenwanden / -binnensponwbladen
 ■■■■ = vuilwerk
 ■■■■ = lichte scheidingswand
 ■■■■ = betonwand
 ■■■■ = houtskeletbouw
 R.M. = niet ioniserende (optische)rookmelder (volgens NEN 2555)

7 APPARTEMENTEN | VILLA THORBECKE | BARNEVELD

Building Design ARCHITECTUUR
 'Het Spanjaard' Stationsstraat 37 7622 LW Borne
 074-2659966 www.buildingdesign.nl info@buildingdesign.nl

KROON
 'Het Spanjaard' Stationsstraat 37 7622 LW Borne
 074-7920010 www.KROON-bv.nl info@kroon-bv.nl

■ Schaal: 1:100
 ■ Formaat: A1
 ■ Onderdeel: Perspectieven
 ■ Datum: 28-06-2018
 ■ Gewijzigd: a: 15-10-2018
 b: 04-12-2018
 c: 28-02-2019
 d:

■ Opdrachtgever: Klompenburg Bouw B.V.
 Pascalweg 11b
 8071 SE Nunspeet
 Tel. 0341 - 252 450
 M. Wargers
 ■ Getekend: M.J.H. Beid
 ■ Werknr. 17-023
 ■ Blad: 6c

© BUILDING DESIGN ARCHITECTUUR BV