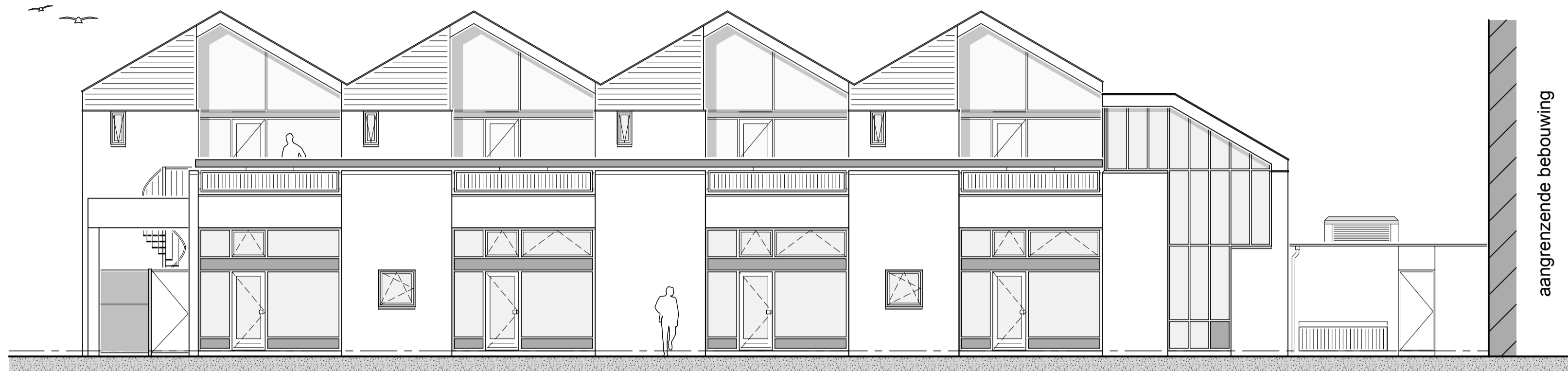




Voorgevel best.



Achtergevel best.



Voorgevel nieuw



Achtergevel nieuw

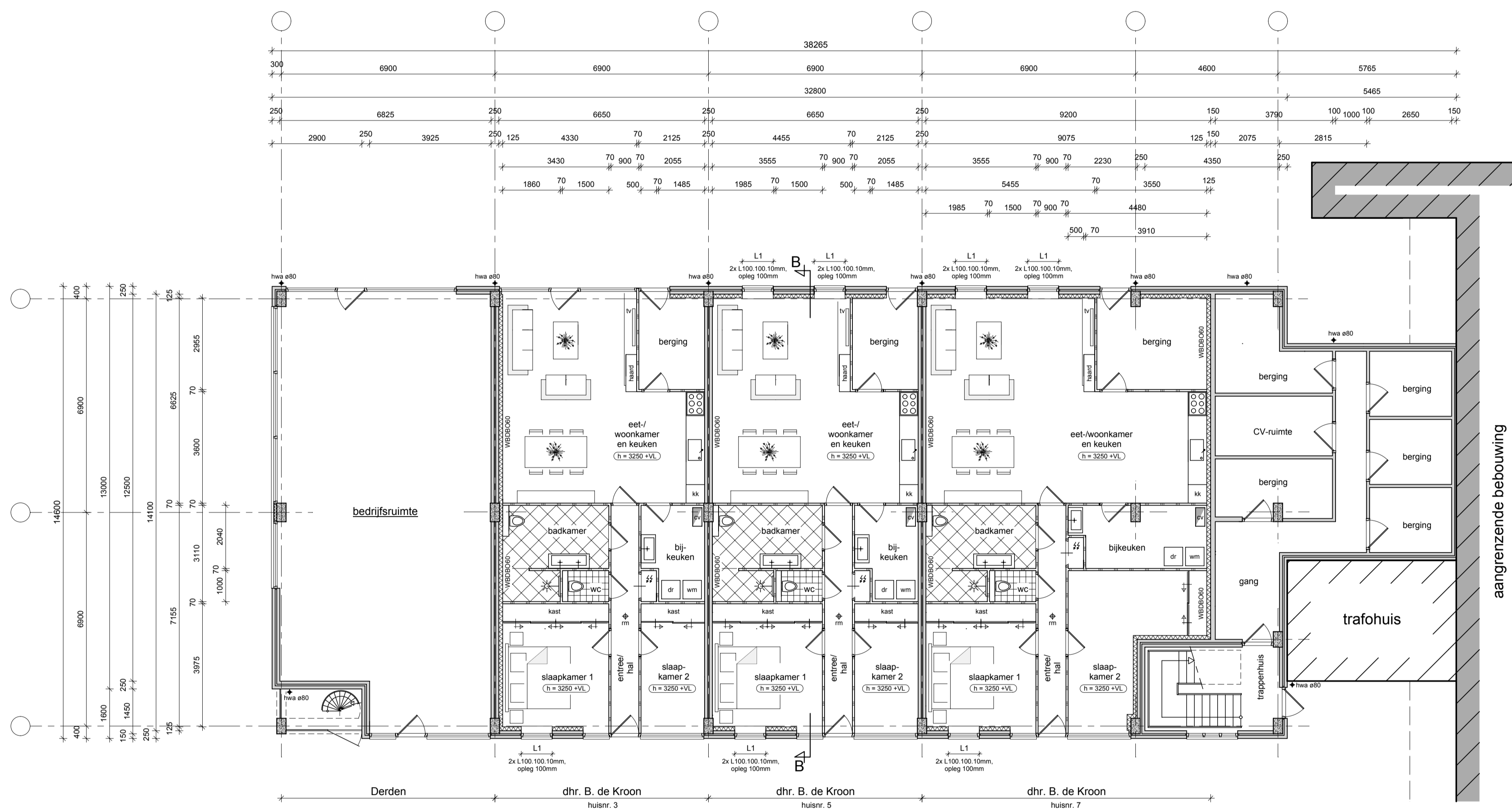
**Meterkast en mantelbuizen**  
De meterkast inrichten en mantelbuizen aanbrengen volgens de voorschriften van de plaatselijke nutsbedrijven. Volgens NEN 2768. Achterwand meterkast 18mm multiplex.

**Isolerende beglazing**  
Isolerende beglazing in alle kozijnen, ramen en deuren met 10-jarig-garantiecijfer, plaatsing volgens NEN 3569.

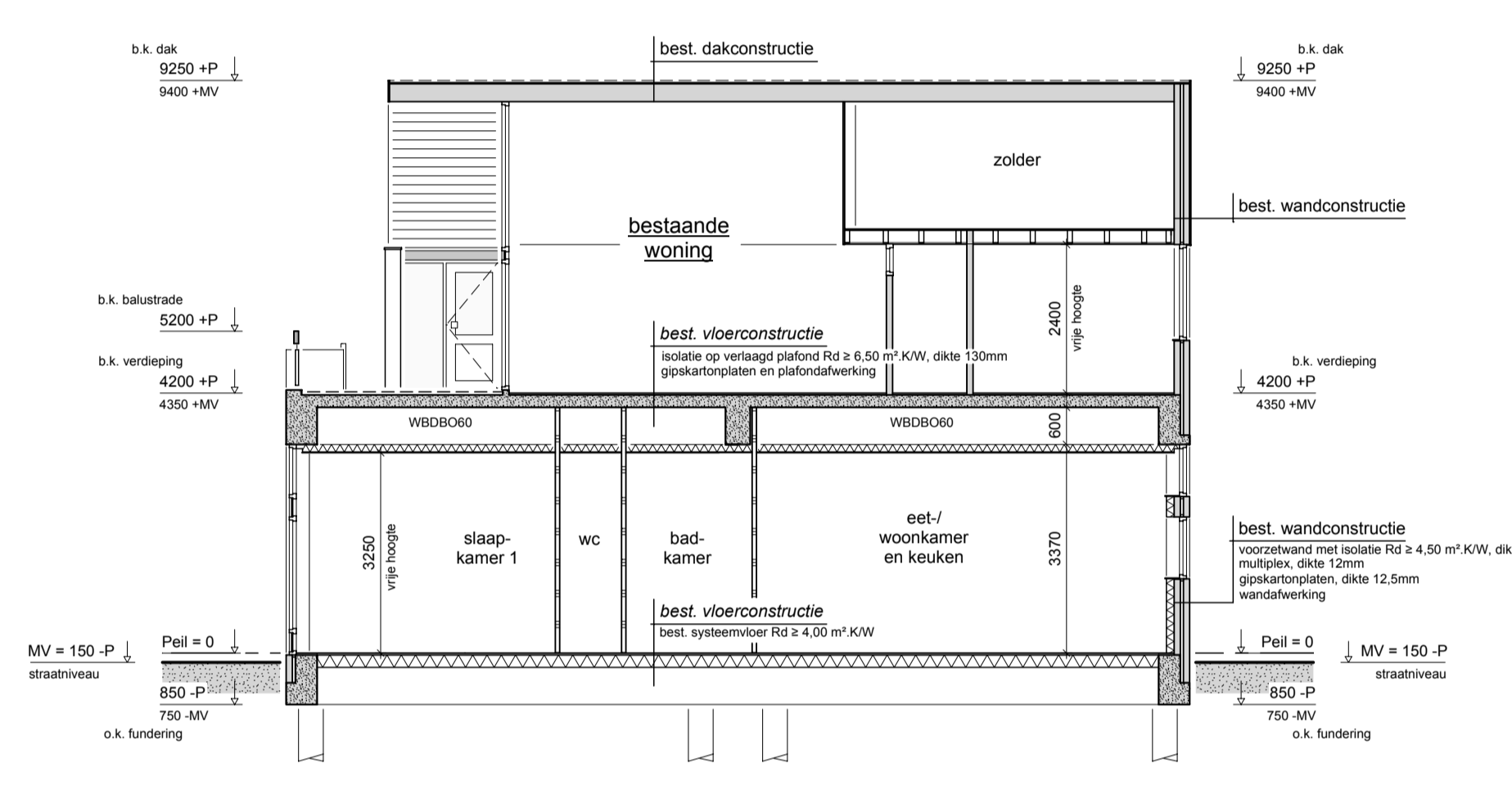
Onderdeel	Materiaal	Kleur
metselewerk	baksteen	mangaan
gevelbekleding	hout (rabat)	gebroken wit
kozijnen	hout	gebroken wit
ramen	hout	blauw
deuren	hout	blauw
goten/boelboord	hout	blauw/geel
balustrade	staal	blauw
spiltrap	staal	blauw
dakbedekking (helfend)	dakpannen	zwartgrijs
dakbedekking (plataak)	mastiek	zwartgrijs

**Legenda**

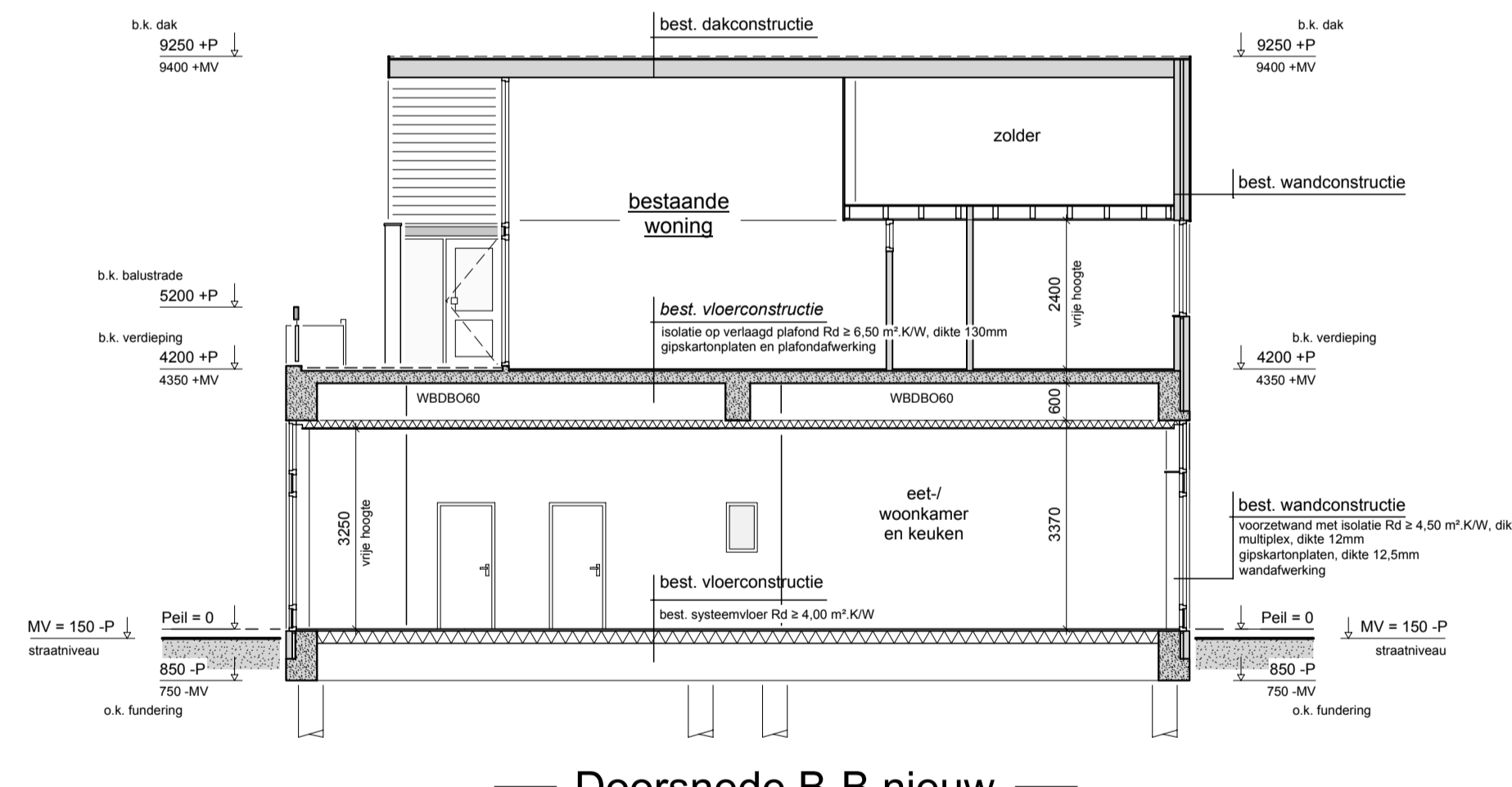
■	Schoonmetselewerk	hwa	hemelwaterafvoer
□	Houtskelbouw	os	ontslappingsstuk
▨	Opengende binnenwand	stf	standleiding
▩	Lichte scheidingwand	wc	watercloset
▧	Beton	ur	urinoir
▦	Isolatiemateriaal	f	fontein
▤	Bestaande wandconstructie	aarr	aanrecht
▥	Stormanker	vm	wasafvalmachine
+	Haakanker	wm	wasmachine
⊙	Koppelaar	sp	schroefput
⊙	Grphoekanker	wt	wasafel
⊙	Muurplaatanker	bad	bad
		db	douchebak
		cv	centraal verwarmingstoestel
		mv	mechanische ventilatie-unit



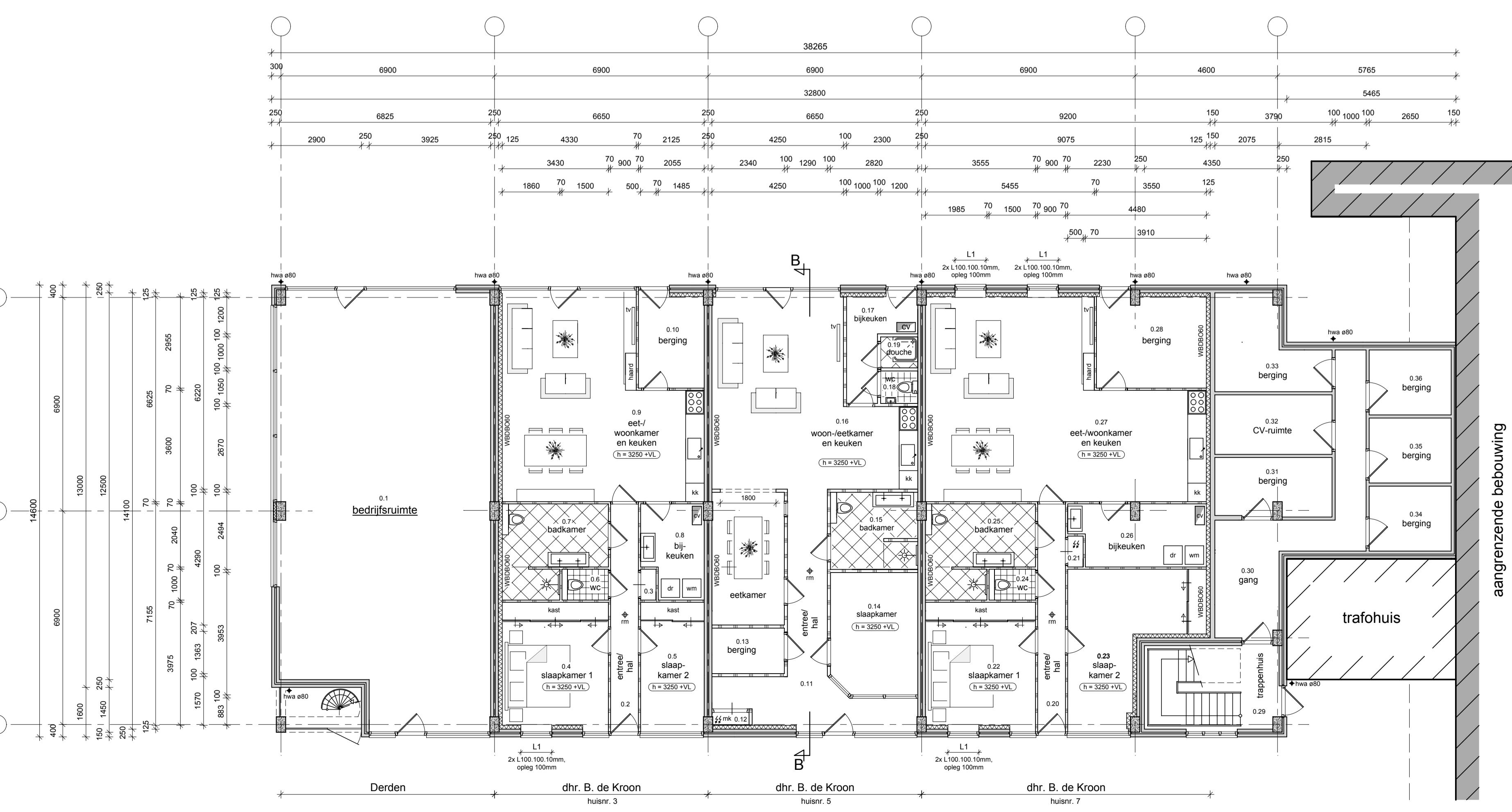
Begane grond best.



Doorsnede B-B best.



Doorsnede B-B nieuw



Begane grond nieuw

**Wand-afwerking**  
Toiletruimte:  
Gehele vloer betegelen  
Wandtegels tot 1.2m + vloer  
Badruimte:  
Gehele vloer betegelen  
Wandtegels tot 2.1m + vloer

Symb.	Omschrijving
W00000	wand of plafond uitgevoerd met een brandveerendheid van 30 minuten
W00000	wand of plafond uitgevoerd met een brandveerendheid van 60 minuten
φ mm	rookmelder
—	deur zelfsluitend en brandverend aan beide kanten
⊙	nooedwaartwijking

Nr.	Omschrijving	Ruimteben.	Opp.
0.1	bedrijfsruimte (dieren)	verblifruimte	92,90 m²
<b>APPARTEMENT 1: huisnummer 3 (ongewijzigd)</b>			
0.2	entreehal	verkeersruimte	6,65 m²
0.3	meterkast	meterruimte	0,50 m²
0.4	slaapkamer 1	verblifruimte	13,85 m²
0.5	slaapkamer 2	verblifruimte	8,60 m²
0.6	toilet	toiletterruimte	1,50 m²
0.7	badkamer	badruimte	8,90 m²
0.8	bijkeuken	stook-/wasruimte	8,75 m²
0.9	eet-/woonkamer en keuken	verblifruimte	37,50 m²
0.10	berging	bergruimte	6,50 m²
<b>APPARTEMENT 2: huisnummer 5</b>			
0.11	entreehal	verkeersruimte	6,60 m²
0.12	meterkast	meterruimte	0,50 m²
0.13	berging	bergruimte	3,40 m²
0.14	slaapkamer	verblifruimte	10,50 m²
0.15	badkamer	badruimte	7,00 m²
0.16	woon-/eetkamer en keuken	verblifruimte	43,60 m²
0.17	bijkeuken	stookruimte	5,20 m²
0.18	wc	toiletterruimte	1,30 m²
0.19	douche	badruimte	1,20 m²
<b>APPARTEMENT 3: huisnummer 7 (ongewijzigd)</b>			
0.20	entreehal	verkeersruimte	6,65 m²
0.21	meterkast	meterruimte	0,50 m²
0.22	slaapkamer 1	verblifruimte	14,50 m²
0.23	slaapkamer 2	verblifruimte	15,90 m²
0.24	toilet	toiletterruimte	1,50 m²
0.25	badkamer	badruimte	9,30 m²
0.26	bijkeuken	stook-/wasruimte	8,35 m²
0.27	eet-/woonkamer en keuken	verblifruimte	49,15 m²
0.28	berging	bergruimte	10,60 m²
0.29	trappenhuis	verkeersruimte	5,75 m²
0.30	gang	verkeersruimte	18,25 m²
0.31	berging	verbergruimte	7,10 m²
0.32	CV-ruimte	stookruimte	7,30 m²
0.33	berging	verbergruimte	8,85 m²
0.34	berging	verbergruimte	5,55 m²
0.35	berging	verbergruimte	5,55 m²
0.36	berging	verbergruimte	5,55 m²

Gemeente Breda  
Bijlage 5 bij besluit  
Z2019-00187-V1

V&L

**BURO SUTORIUS**  
Burgemeester Sutoriusstraat 151  
4813 RP Breda  
Tel: 076 - 5212333  
Fax: 076 - 5204638  
E-mail: info@burosutorius.com

Dit ontwerp is en blijft eigendom van Buro Sutorius en mag zonder onze schriftelijke toestemming niet worden vermenigvuldigd.

Opdrachtgever:	Dhr. S.L.K. de Kroon, Schrijverkerstraat 18, 4813 LT Breda
Project:	Wijziging op een reeds verleende vergunning aan de Middellaan 5, 4811 VL te Breda
Onderwerp:	Bestektekening bestaende en nieuwe situatie
Schaal:	1 : 100
Datum:	03-01-19
Gewijzigd:	Opmerkingen:
Getekend door:	AL
ALLE MATEN IN HET WERK CONTROLEEREN	Tekening nr.:
ALLE MATEN IN MW	18 012 - 1
	Formaat:
	<b>A0</b>