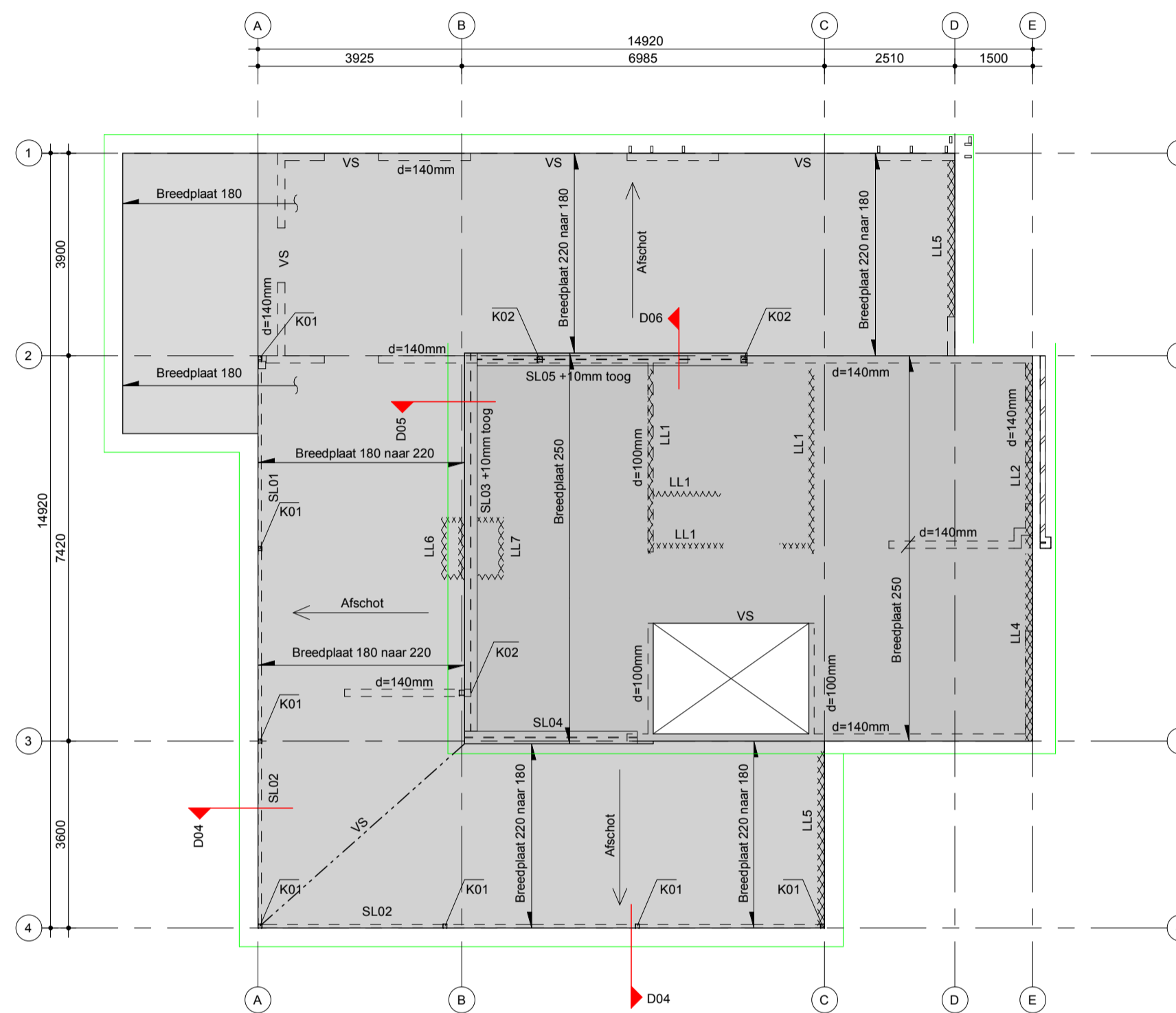


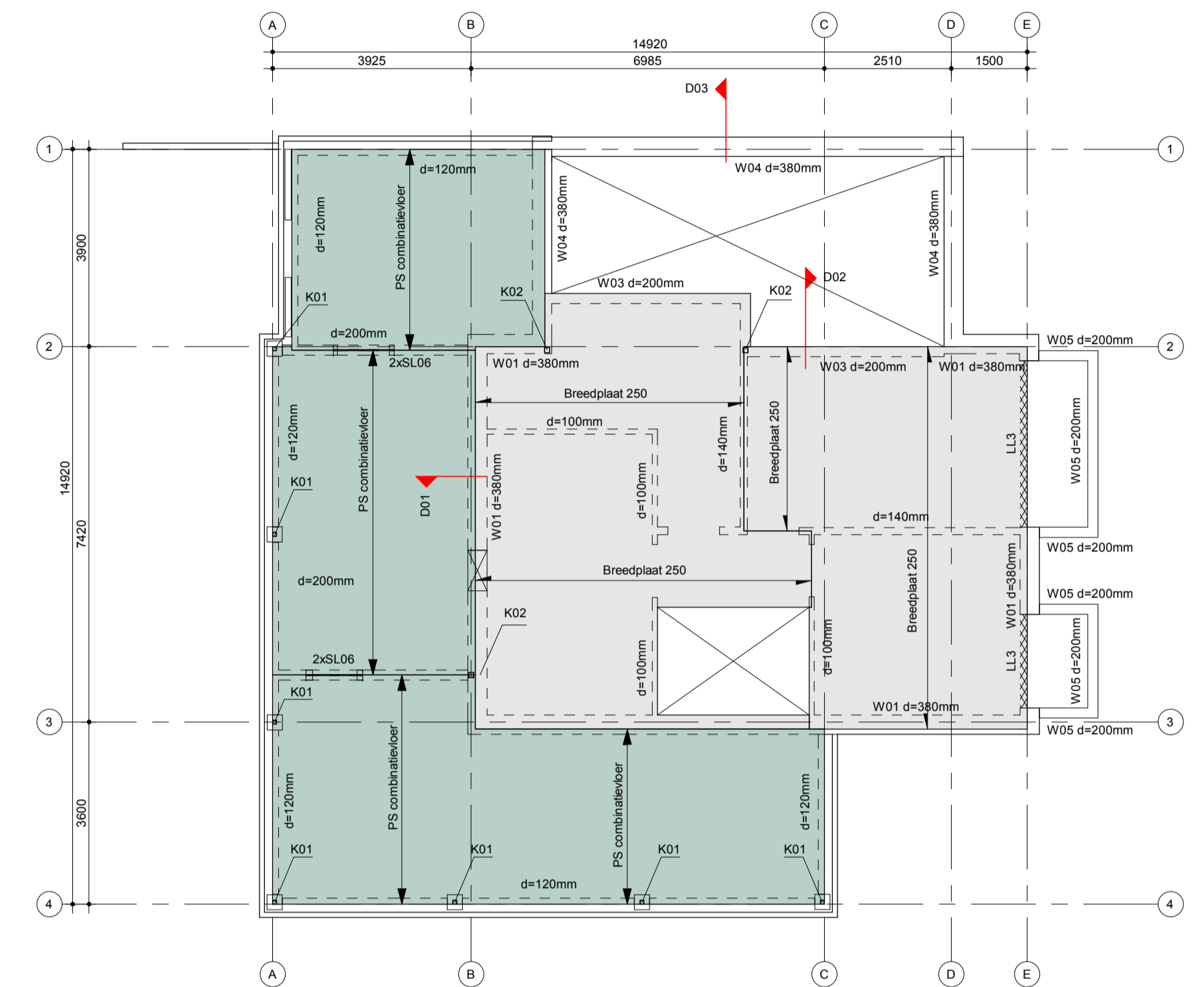
**Kaplan**

1 : 100



**Verdiepingvloer**

1 : 100



**Begane grondvloer**

1 : 100

**Kaplan**

Prefab dakconstructie conform leverancier  
 Prefab sporenkap icm. moment vast knieschot conform leverancier.  
 -Binnen spouwblad Porotherm, d=140mm PL25, tenzij anders is aangegeven.  
 -Binnen wanden Porotherm, d=100mm PL25 tenzij anders is aangegeven.  
 -Alle prefab elementen ter controle opsturen naar constructeur.

**Verdiepingvloer**

□ = wand onder vloer  
 ⇄ = Breedplaat h=180>250mm, conform leverancier

Belastingen Dakvloer:  
 Permanent: 0,5 kN/m<sup>2</sup> excl. eg. plaat  
 Variabel: 1,0 kN/m<sup>2</sup> v<sub>0</sub>=0,0

□ = wand onder vloer  
 ⇄ = Breedplaat h=250mm, conform leverancier

Belastingen Ved.vloer:  
 Permanent: 1,40 kN/m<sup>2</sup> excl. eg. plaat  
 Variabel: 1,75+1,20 kN/m<sup>2</sup> v<sub>0</sub>=0,4

Lijnlast	gqk	gkq	gkq	kN/m <sup>1</sup>
LL1:	3,25	0,0	0,0	kN/m <sup>1</sup>
LL2:	11,8	1,0	0,0	kN/m <sup>1</sup>
LL4:	1,60	0,0	0,0	kN/m <sup>1</sup>
LL5:	0,5	0,0	0,0	kN/m <sup>1</sup>
LL6:	21,5	0,0	0,0	kN/m <sup>1</sup>
LL7:	23,1	0,0	0,0	kN/m <sup>1</sup>

SL01: HEA160 S235 + 15mm toeg  
 SL02: UNP180 S235  
 SL03: HEB240 S235 + 10mm toeg  
 SL04: HEB240 S235  
 SL05: HEB240 S235 + 10mm toeg

K01: kolom K80x80x5 S235  
 K02: kolom K100x100x8 S355

-Binnen spouwblad Porotherm, d=140mm PL25, tenzij anders is aangegeven.  
 -Binnen wanden Porotherm, d=100mm PL25 tenzij anders is aangegeven.  
 -Alle prefab elementen ter controle opsturen naar constructeur.

**Begane grondvloer**

□ = wand onder vloer  
 ⇄ = Breedplaat vloer h=250mm, conform leverancier  
 ⇄⇄ = PS-combinatie vloer, conform leverancier

Belastingen: bgg. vloer / Kelderdek  
 I/B-overspanning kelderdek opremen in druklaag PS-vloer

Permanent: 1,4 kN/m<sup>2</sup> excl. eg. plaat  
 Variabel: 1,75 + 1,2 kN/m<sup>2</sup> v<sub>0</sub>=0,4

Lijnlast	gqk	gkq	kN/m <sup>1</sup>
LL3:	3,25	0,0	kN/m <sup>1</sup>

W02: Kelderwand 380mm C20/25, XC4  
 W03: Kelderwand 200mm C20/25, XC4  
 W04: Kelderwand 380mm C20/25, XC4  
 W05: Kelderwand 200mm C20/25, XC4

SL06: Hoeklijn L100x100x10 Thermisch verzinkt

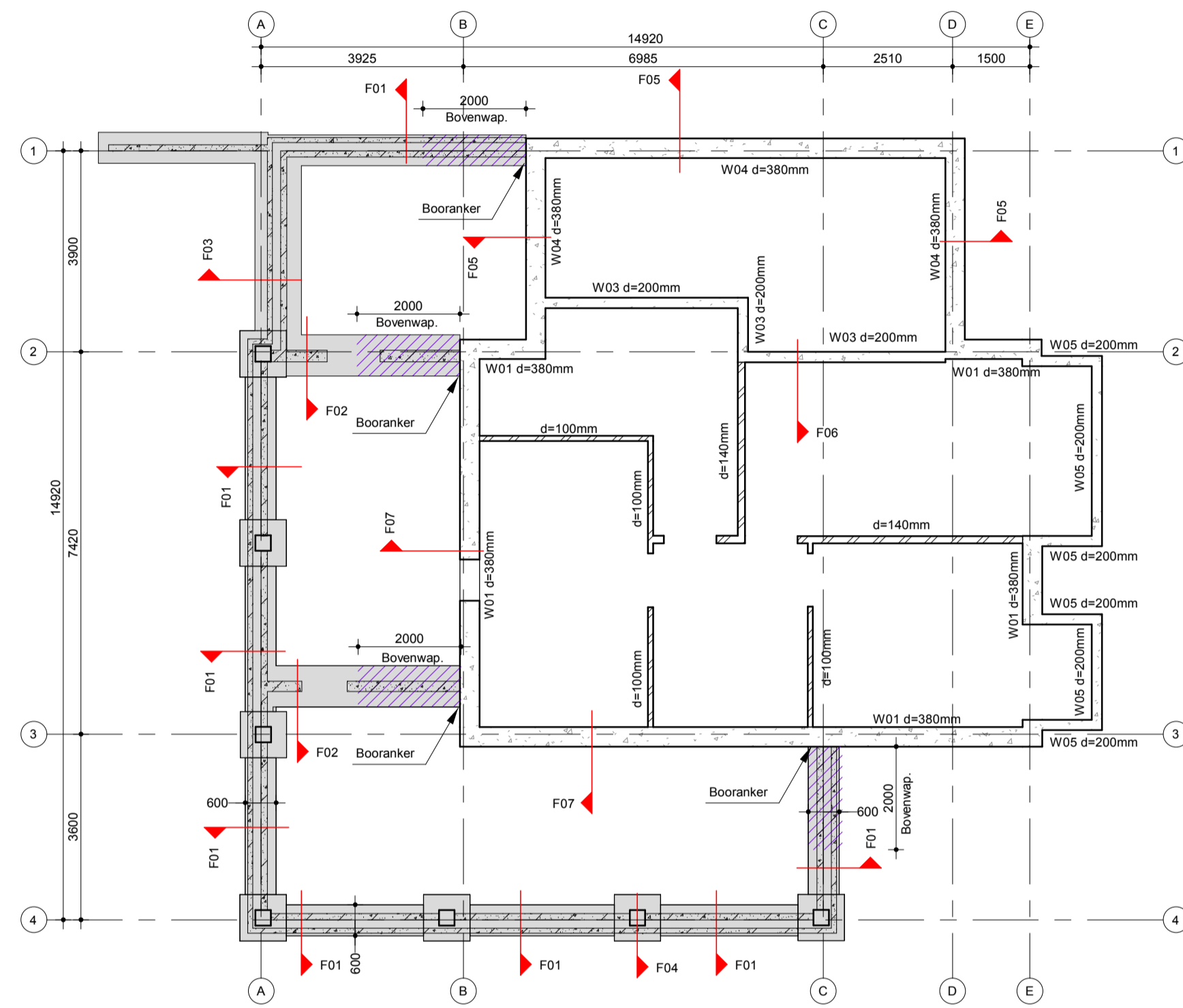
K01: kolom K80x80x5 S235  
 K02: kolom K100x100x8 S355

-Binnen spouwblad Betonsteen, d=120mm, tenzij anders is aangegeven (onder pel)  
 -Alle prefab elementen ter controle opsturen naar constructeur.

Gecontroleerd  
 A. Ali  
 Kenmerk: 2019W1066  
 Datum: 10-09-2019

Behoort bij besluit van  
 Omgevingsdienst  
 De Vallei  
 Kenmerk: 2019W1066  
 Datum: 14-11-2019

gft.					werk	Nieuwbouw woning Lankenseweg 8, Voorthuizen				
datum					onderdeel	Constructie overzichten				
wijz.	E	L	O	I	opdrachtgever	Toppzo	schaal	1:100	getekend	S.E
gft.					datum	22-02-2019	formaat	A1	constructeur	J.F
datum					bladnr.		werknr.			
wijz.	A	B	C	D			Watergoorweg 104 3861 MA Nijkerk Tel.: 033 2450320 info@aad.nl	B01	18-667	



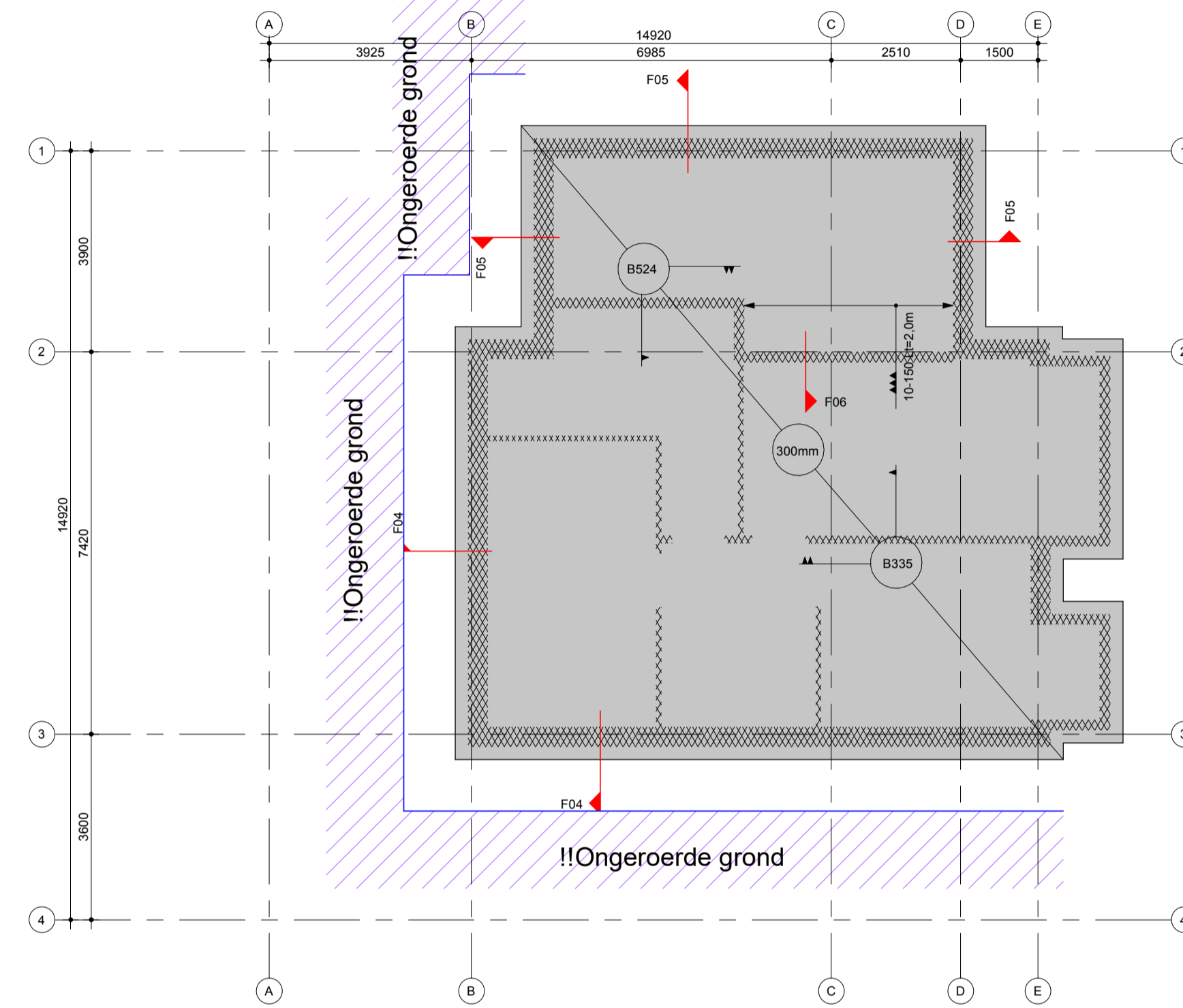
### Fundering / Kelderwanden

1 : 100

#### Belastingen / Kelderwanden

Belastingen Kelderwanden	Permanente	1,4	KN/m <sup>2</sup>	act. eg. plaat	Ψ=0,4
F01:	Strook	600x200 mm	C20/25, XC4 + #8 10-150(o)		
F02:	Strook	800x200 mm	C20/25, XC4 + #8 8-150(o)		
F03:	Strook	800x200 mm	C20/25, XC4 + #8 8-150(o)		
F04:	Poer	800x800x200mm	C20/25, XC4 + #8 8-150(o)		step 300x300
W02:	Kelderwand	380mm	C20/25, XC4		
W03:	Kelderwand	200mm	C20/25, XC4		
W04:	Kelderwand	380mm	C20/25, XC4		
W05:	Kelderwand	200mm	C20/25, XC4		

- Tpv aansluiting strook op kelderwand booranker toepassen # 10-150(o/b), 160mm inboren + wijdm. m.b.v. H&H-200A.
- Grond aanvullen dmv. gestabiliseerd zand mechanisch verdichten in lagen van 30cm na gereed komen kelderdek.
- De verregen gronddruk dient in het werk gecontroleerd te worden. Minimale conspuwstand ≥ 3 Mpa.
- Grond aanvullen tot bovenkant maalveld / strook.
- Binnen spouwblad Betonsteen, d=120/200mm Fd=150N/mm<sup>2</sup>, tenzij anders is aangegeven.
- Binnen spouwblad Porotherm, d=140mm PL25, tenzij anders is aangegeven.
- Binnen wanden Porotherm, d=100mm PL25 tenzij anders is aangegeven.
- Alle prefab elementen ter controle opsturen naar constructeur.



### Keldervloer

1 : 100

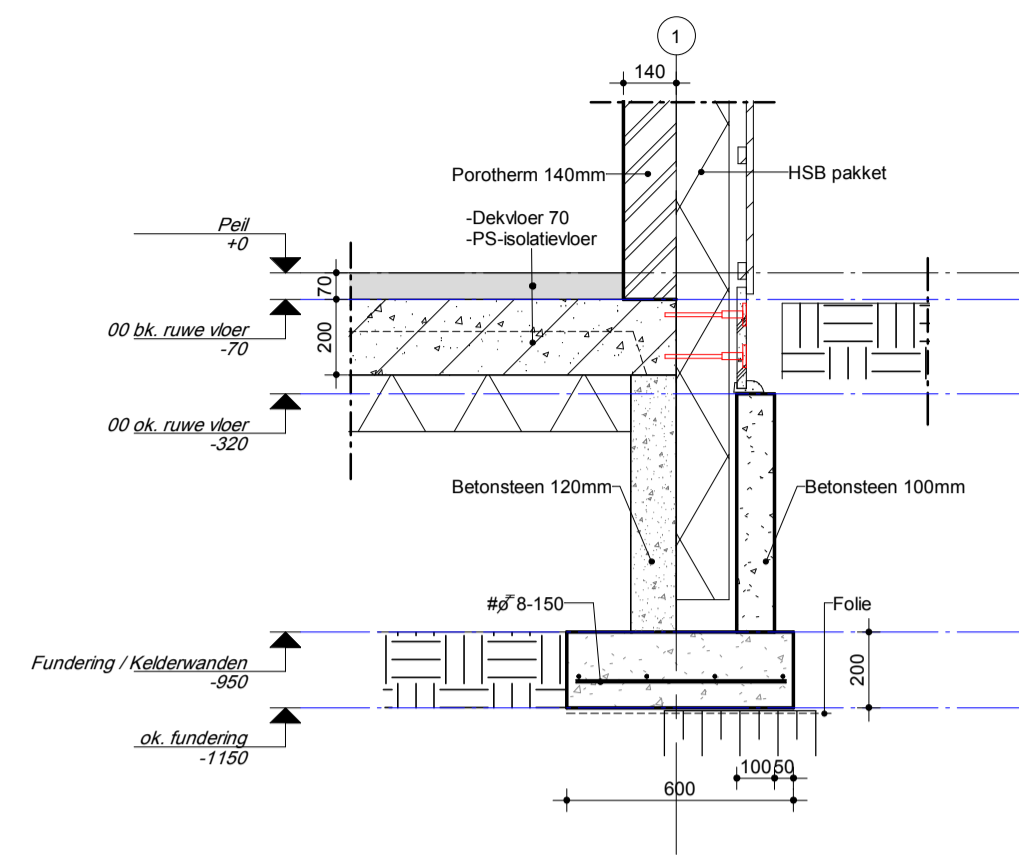
!!alleen bijleg wapening getekend, voor basis wapening zie details.

#### Belastingen Keldervloer

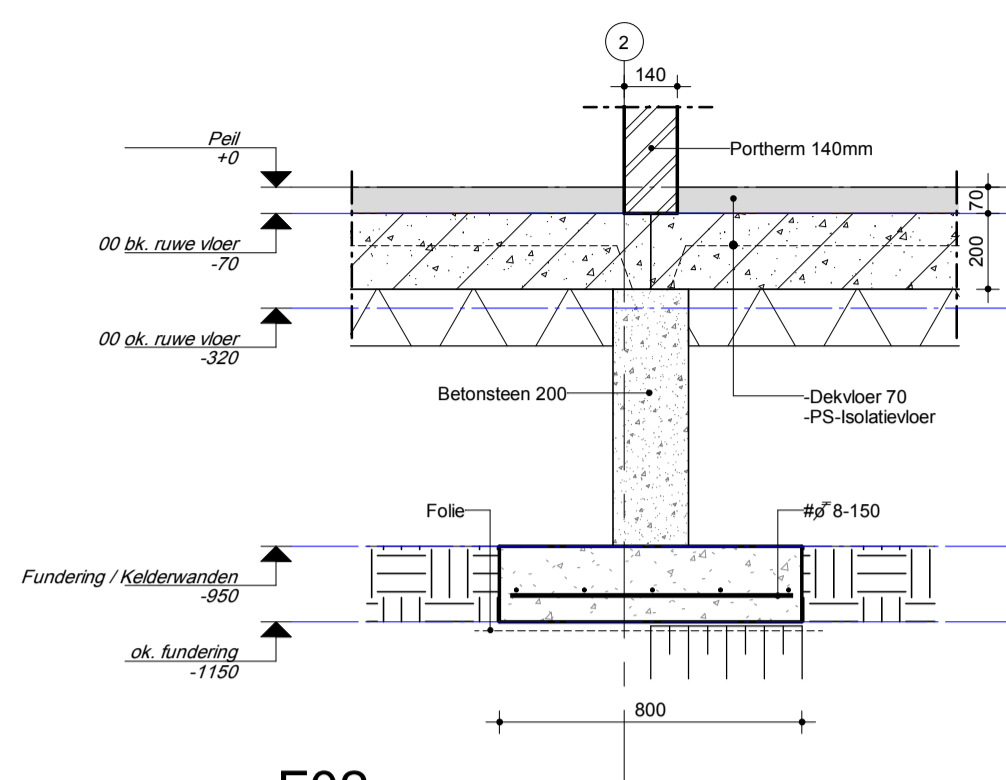
Belastingen Keldervloer	Permanente	1,4	KN/m <sup>2</sup>	act. eg. plaat	Ψ=0,4
F01:	Strook	600x200 mm	C20/25, XC4 + #8 10-150(o)		
F02:	Strook	800x200 mm	C20/25, XC4 + #8 8-150(o)		
F03:	Strook	800x200 mm	C20/25, XC4 + #8 8-150(o)		
F04:	Poer	800x800x200mm	C20/25, XC4 + #8 8-150(o)		step 300x300

- Grond aanvullen dmv. gestabiliseerd plaat zand mechanisch verdichten in lagen van 30cm na gereed komen kelderdek.
- De verregen gronddruk dient in het werk gecontroleerd te worden. Minimale conspuwstand ≥ 3 Mpa.
- Grond aanvullen tot bovenkant maalveld t.b.v. F01, F04 bovenkant strook.
- Alle prefab elementen ter controle opsturen naar constructeur.

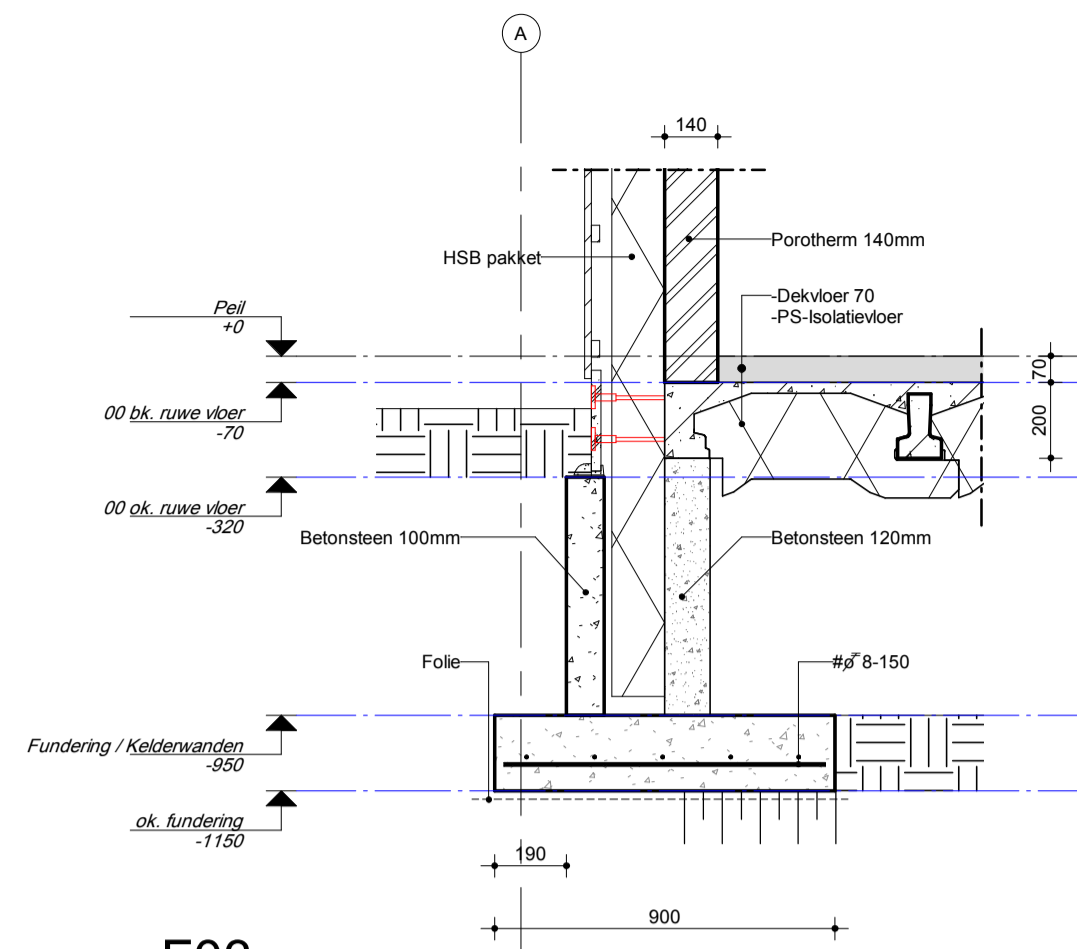
gft.					werk	Nieuwbouw woning Lankensseweg 8, Voorthuizen	
datum					onderdeel	Fundering / Kelder	
wijz.	E	L	O	I	opdrachtgever	Toppzo	schaal 1:100
gft.					datum	22-02-2019	getekend S.E
datum					formaat	A1	constructeur J.F
wijz.	A	B	C	D	bladnr.	B02	werknr. 18-667
					Watergoorweg 104 3861 MA Nijkerk Tel.: 033 2450320 info@aadt.nl		



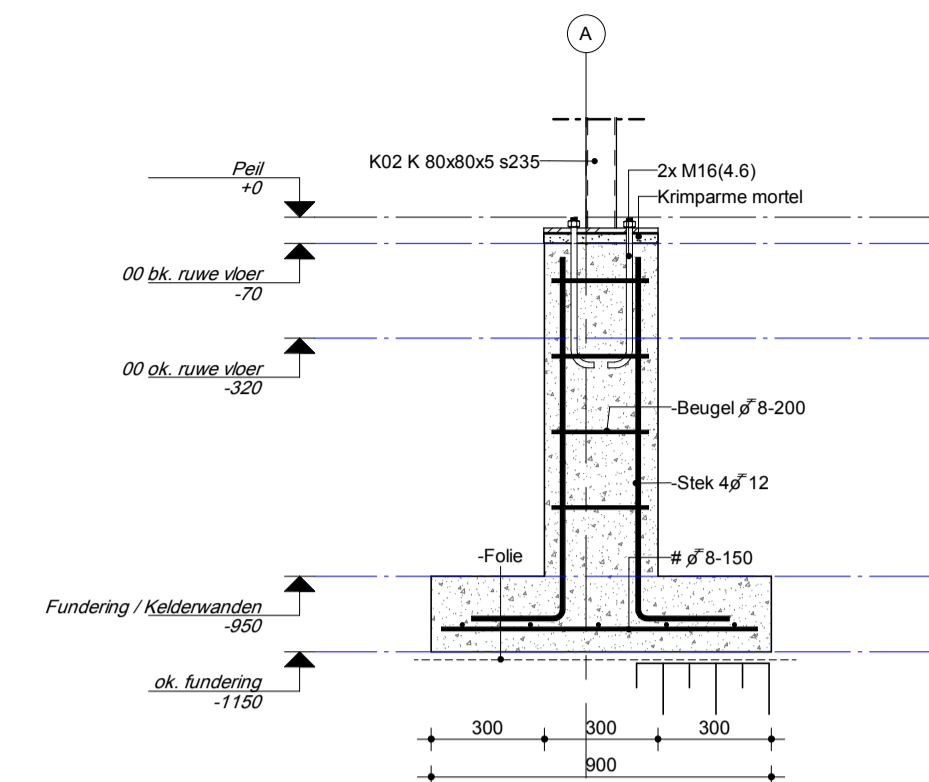
**F01**  
1 : 20



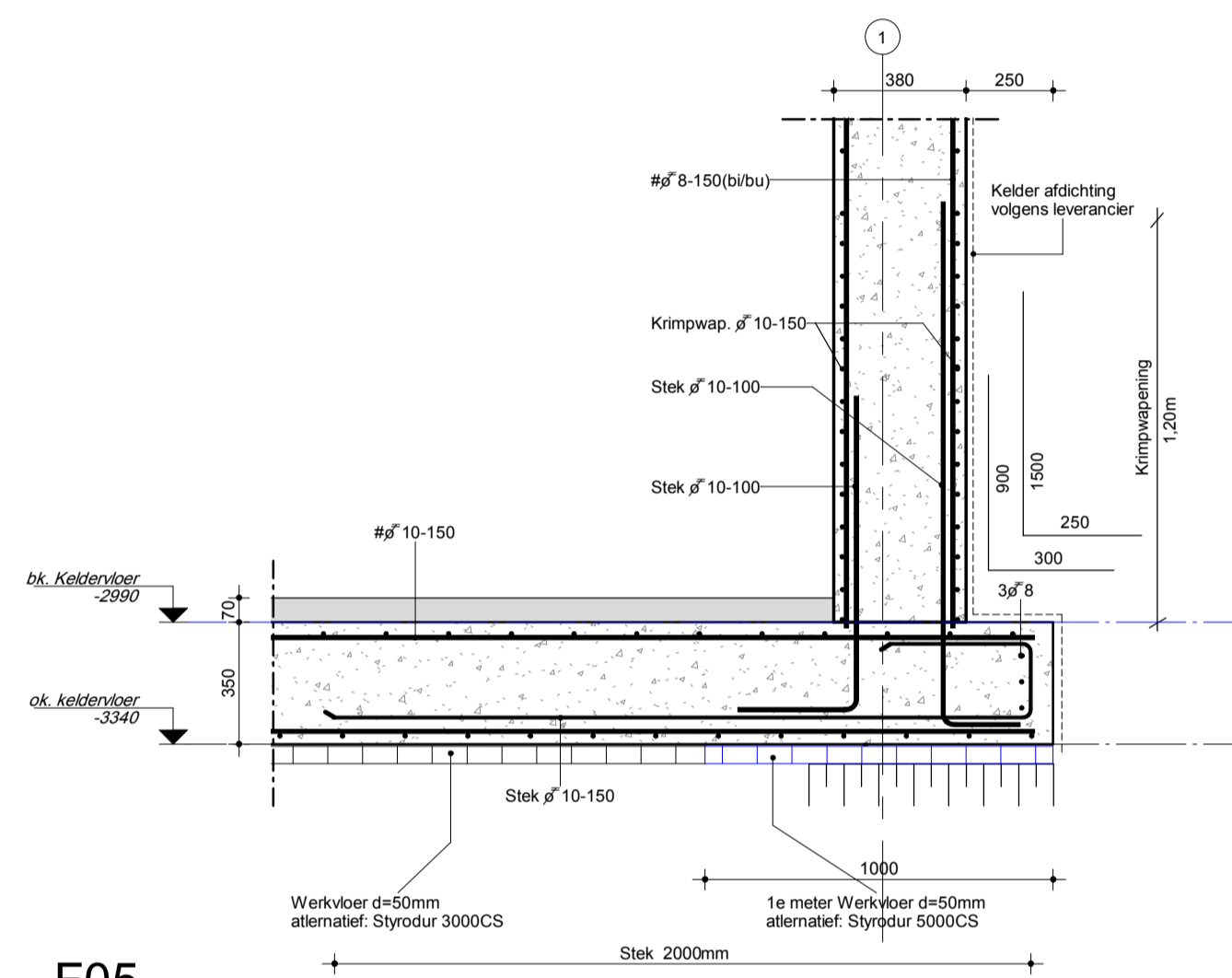
**F02**  
1 : 20



**F03**  
1 : 20

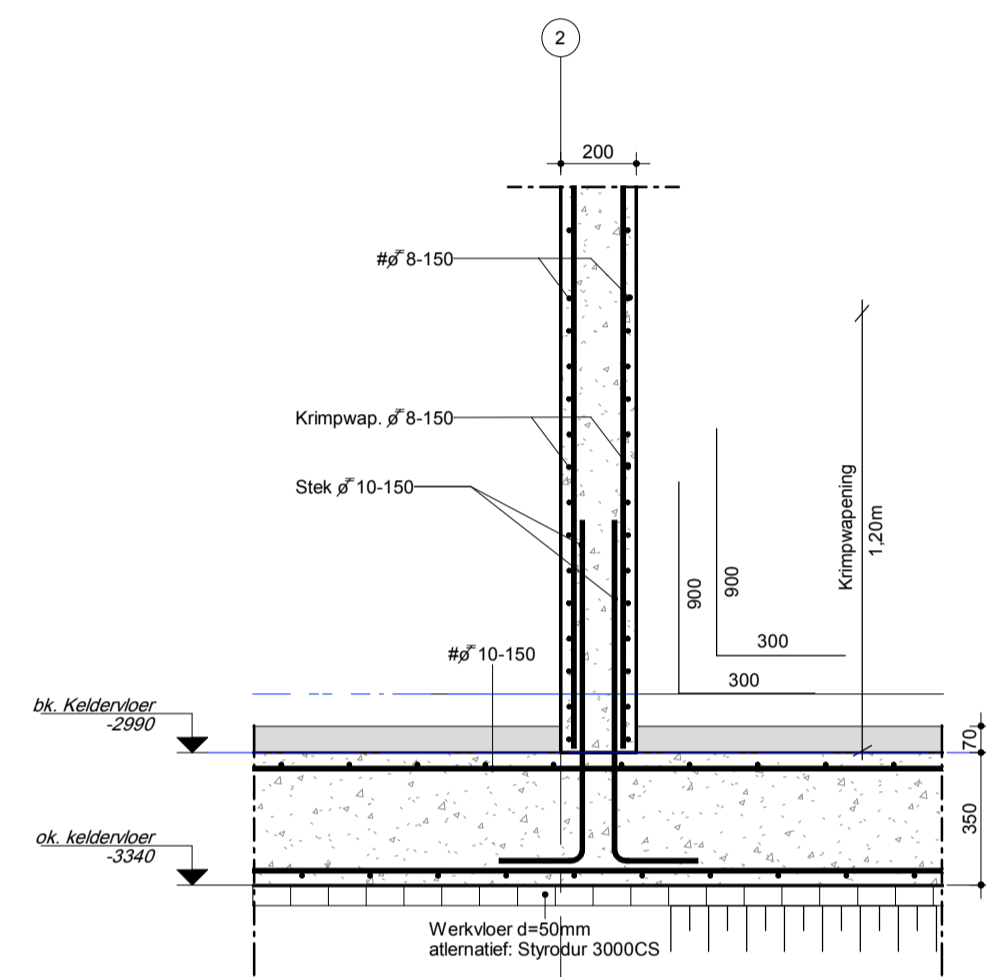


**F04**  
1 : 20



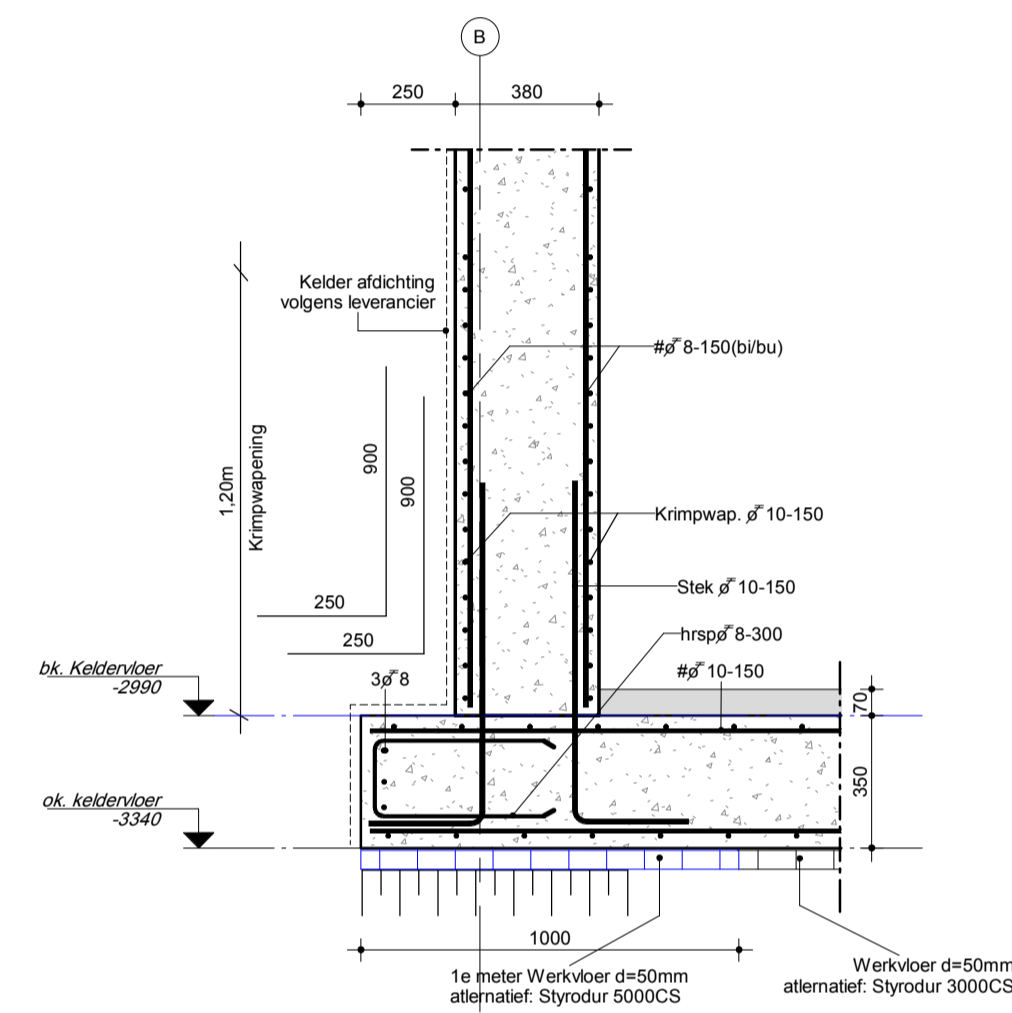
**F05**  
1 : 20

!!Alleen basis wapening getekend, voor bijlegwapening zie plattegrond!!



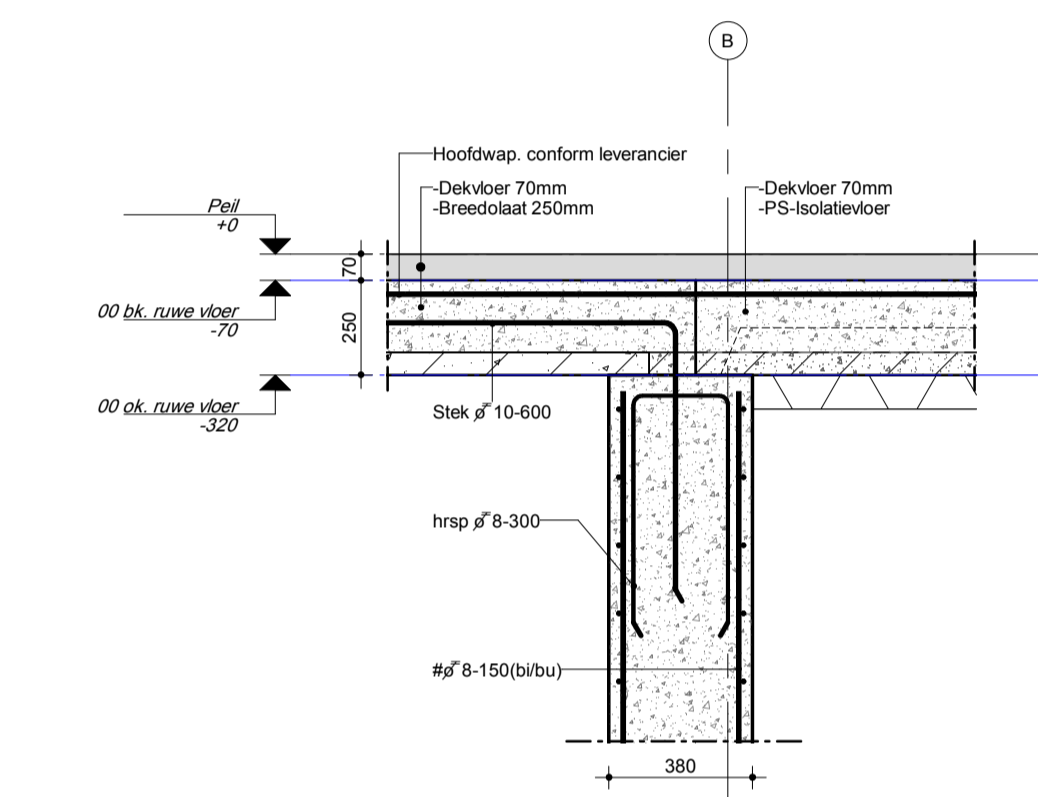
**F06**  
1 : 20

!!Alleen basis wapening getekend, voor bijlegwapening zie plattegrond!!



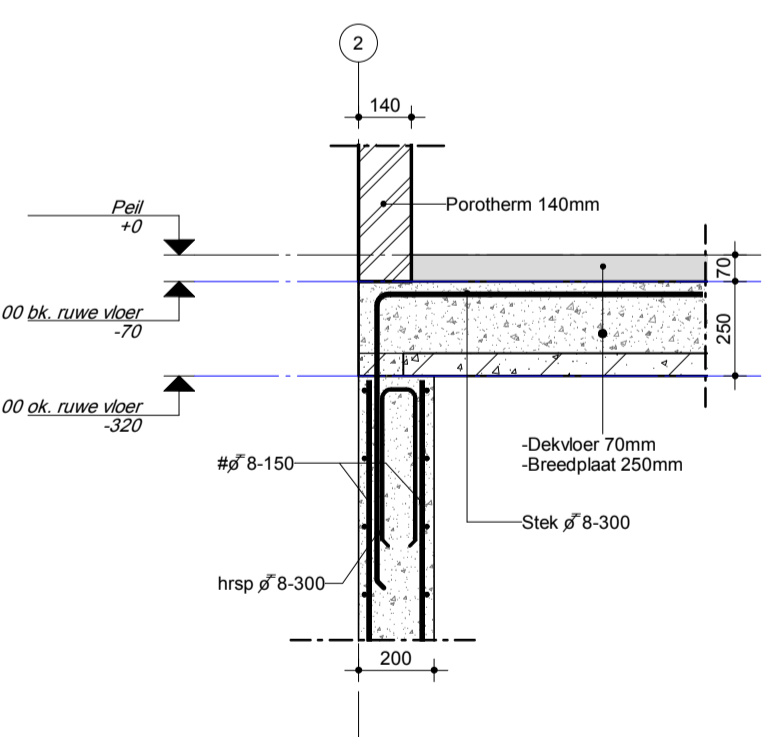
**F07**  
1 : 20

!!Alleen basis wapening getekend, voor bijlegwapening zie plattegrond!!

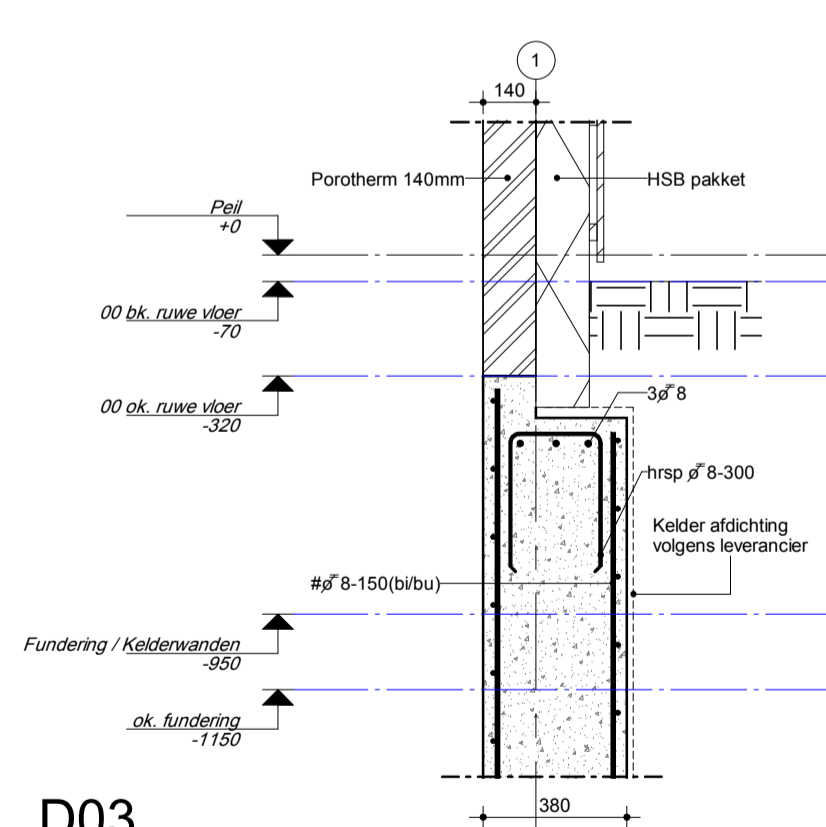


**D01**  
1 : 20

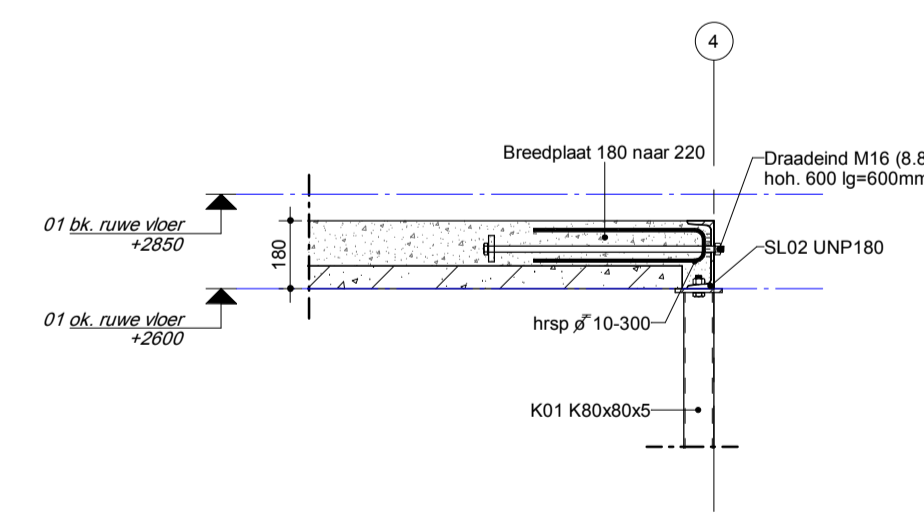
!! Bovenwapening kelderdek opnemen in druklaag PS-vloer



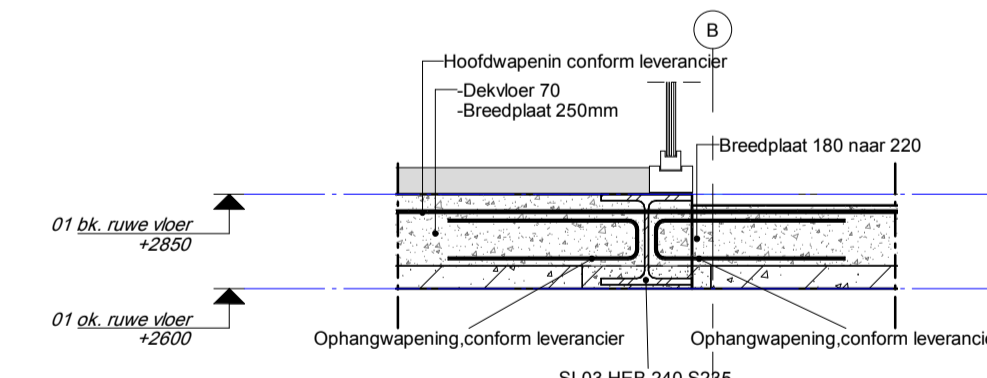
**D02**  
1 : 20



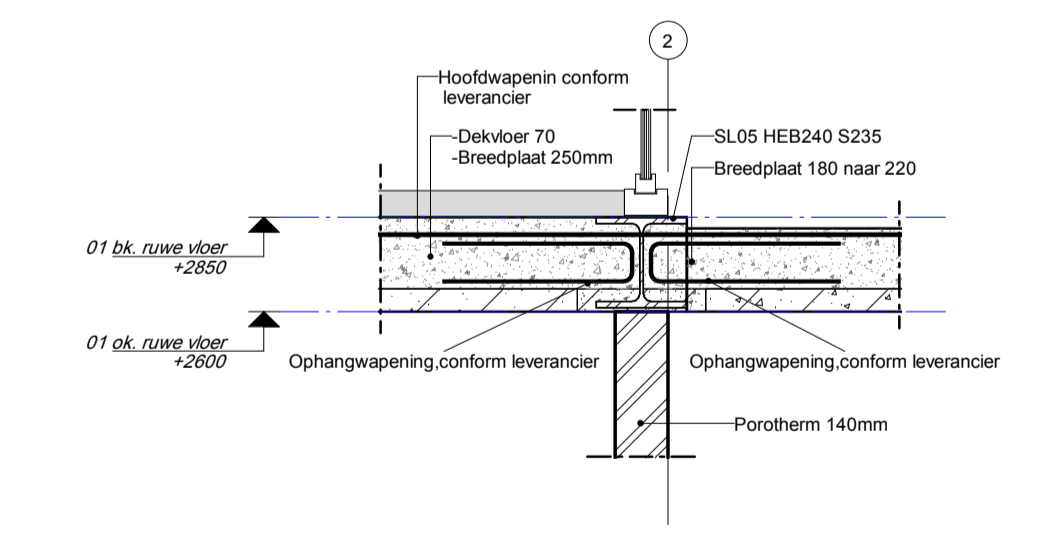
**D03**  
1 : 20



**D04**  
1 : 20



**D05**  
1 : 20



**D06**  
1 : 20

Renvooi staalconstructie	
tenzij anders vermeld	
Staal kwaliteit walsprofielen	S235
Staal kwaliteit kokerprofielen	S235/S35
Staal kwaliteit buisprofielen	S235
Staal kwaliteit SFB/THQ	S355
Boutkwaliteit	8.8
Ankerkwaliteit	4.6
Lassen a = 4mm of halve plaatdikte	
Lassen waar nodig voorbereiden als 1/2 v-las	
Staal in aanraking komend met buitenlucht thermisch verzinkt uitvoeren	

Beton specificatie				
1e laag (boven)	1e laag (onder)			
2e laag (boven)	2e laag (onder)			
3e laag (boven)	3e laag (onder)			
Grindbeton	gewapend			
Sterkteklasse	C20/25			
Milieuklasse	XC4			
Consistentiegrad:	3			
Cement	CEM III/B			
Korrel	D= 31,5			
Wapening	B500			
Laslengte wap.	50x #D			
onderdeel	onder	boven+ zijvlak	binnen	buiten
strook	70	35	35	35
poer	70	35	35	35
vloer	35	25	35	35
wand	35	35	35	35
stiep	35	35	35	35
Kolom	35	35	35	35

Behoort bij besluit van  
Omgevingsdienst  
De Vallei  
nummer: 2019VW1006  
Datum: 14-11-2019

werk		Nieuwbouw woning Lankenseweg 8, Voorthuizen	
onderdeel		Details	
opdrachtgever	Toppzo	schaal	1:20
datum	22-02-2019	formaat	A1
getekend	S.E	constructeur	J.F
bladnr.	B03	werknr.	18-667
		Waagpoortweg 104 3861 MA Nijkerk Tel.: 033 2450320 info@aad.nl	