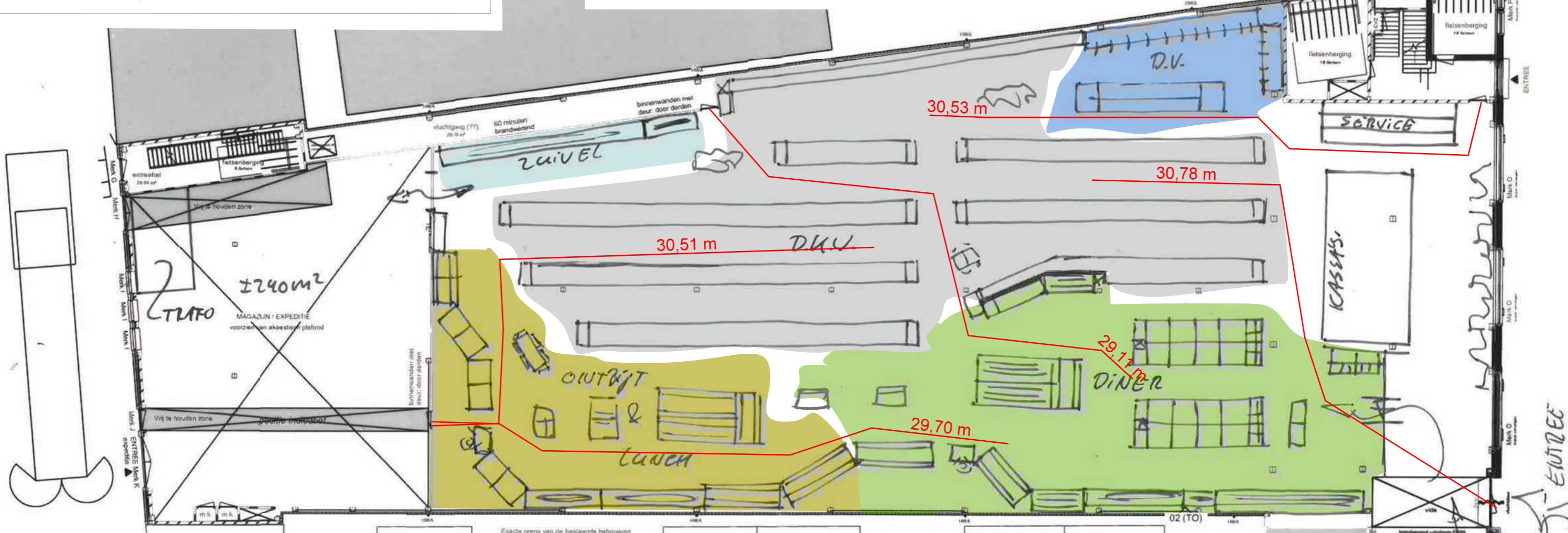


Bijlage 2: Werkelijke loopafstand supermarkt

CONCEPT

Dit is een concept layout, deze layout is niet definitief en hier kunnen geen rechten aan worden ontleend.

BURO BOUWFYSICA



alleen de stelling beoordeeld, hiervan mag niet worden afgeweken

Toetsing werkelijke loopafstanden in de ingedeelde situatie

1.

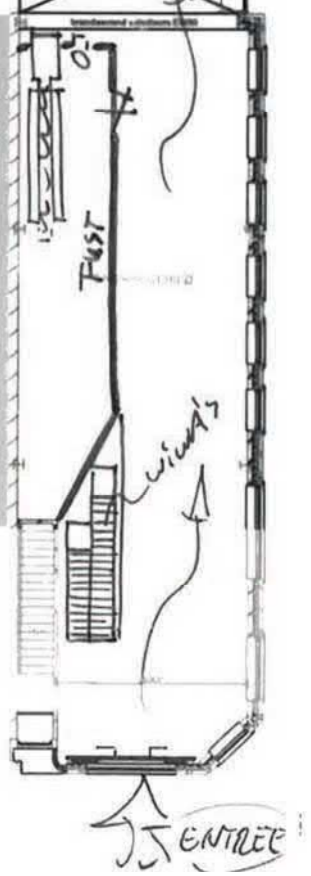
Rotterdam Zwart Jansstraat
DD 26.06.2018

Oppervlak BG (BVO)	+/-	1500m ²
Oppervlak Verdieping (BVO)	+/-	
Magazijn	+/-	240m ²
Oppervlak winkelvloer (WVO)	+/-	1080m ²

CONCLUSIE:
Nieuwe layout voldoet aan de matrix
Matrix 1000m² (200m¹) gebruikt
+/- 220m¹ smalle metrage
Paden +/- 1900mm breed

GEMEENTE ROTTERDAM
BRANDPREVENTIECOMMISSIE

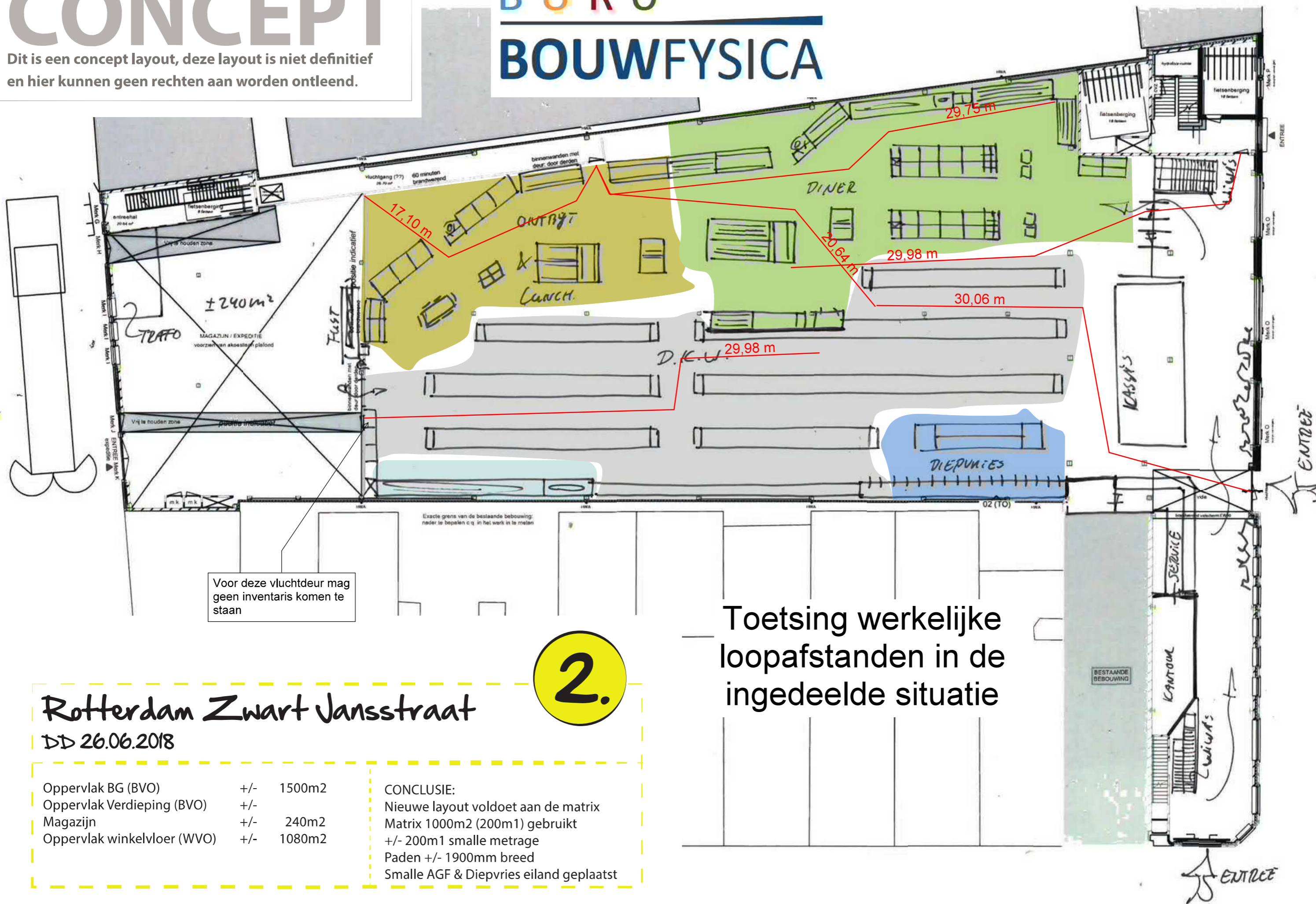
COADONUR 20181030 01:02:33 PM W. Europe Standard Time	COALEDUI 2019101/23 09:58:04 PM W. Europe Standard Time
vergunningen:	brandweer:
AKKOORD	



CONCEPT

Dit is een concept layout, deze layout is niet definitief en hier kunnen geen rechten aan worden ontleend.

BURO BOUWFYSICA



Voor deze vluchtdeur mag geen inventaris komen te staan

2.

Rotterdam Zwart Jansstraat

DD 26.06.2018

Oppervlak BG (BVO)	+/-	1500m ²
Oppervlak Verdieping (BVO)	+/-	
Magazijn	+/-	240m ²
Oppervlak winkelvloer (WVO)	+/-	1080m ²

CONCLUSIE:
Nieuwe layout voldoet aan de matrix
Matrix 1000m² (200m¹) gebruikt
+/- 200m¹ smalle metrage
Paden +/- 1900mm breed
Smalle AGF & Diepvries eiland geplaatst

Toetsing werkelijke loopafstanden in de ingedeelde situatie