

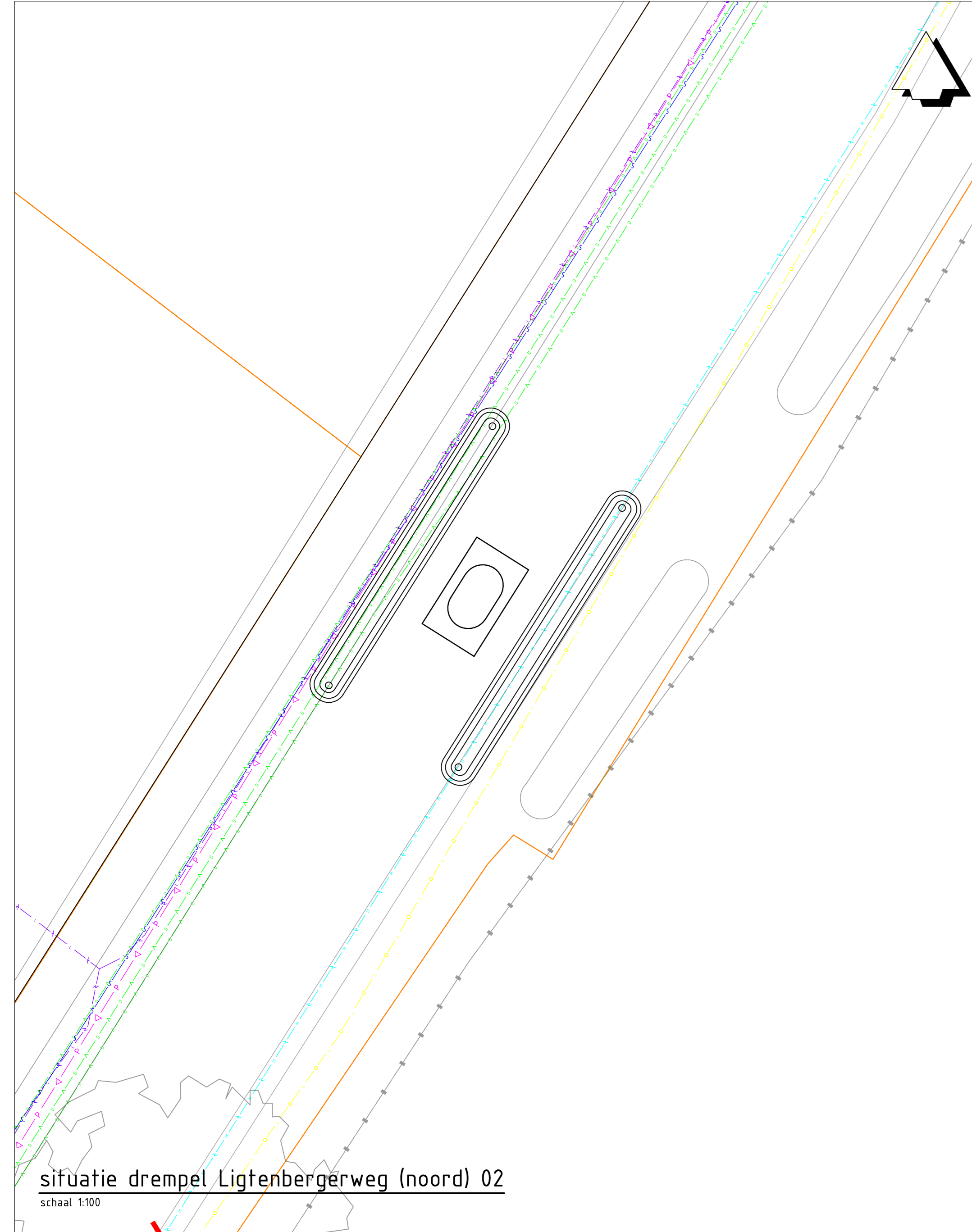
situatie bocht Ligtenbergerweg (noord) 05
schaal 1:500

Legenda

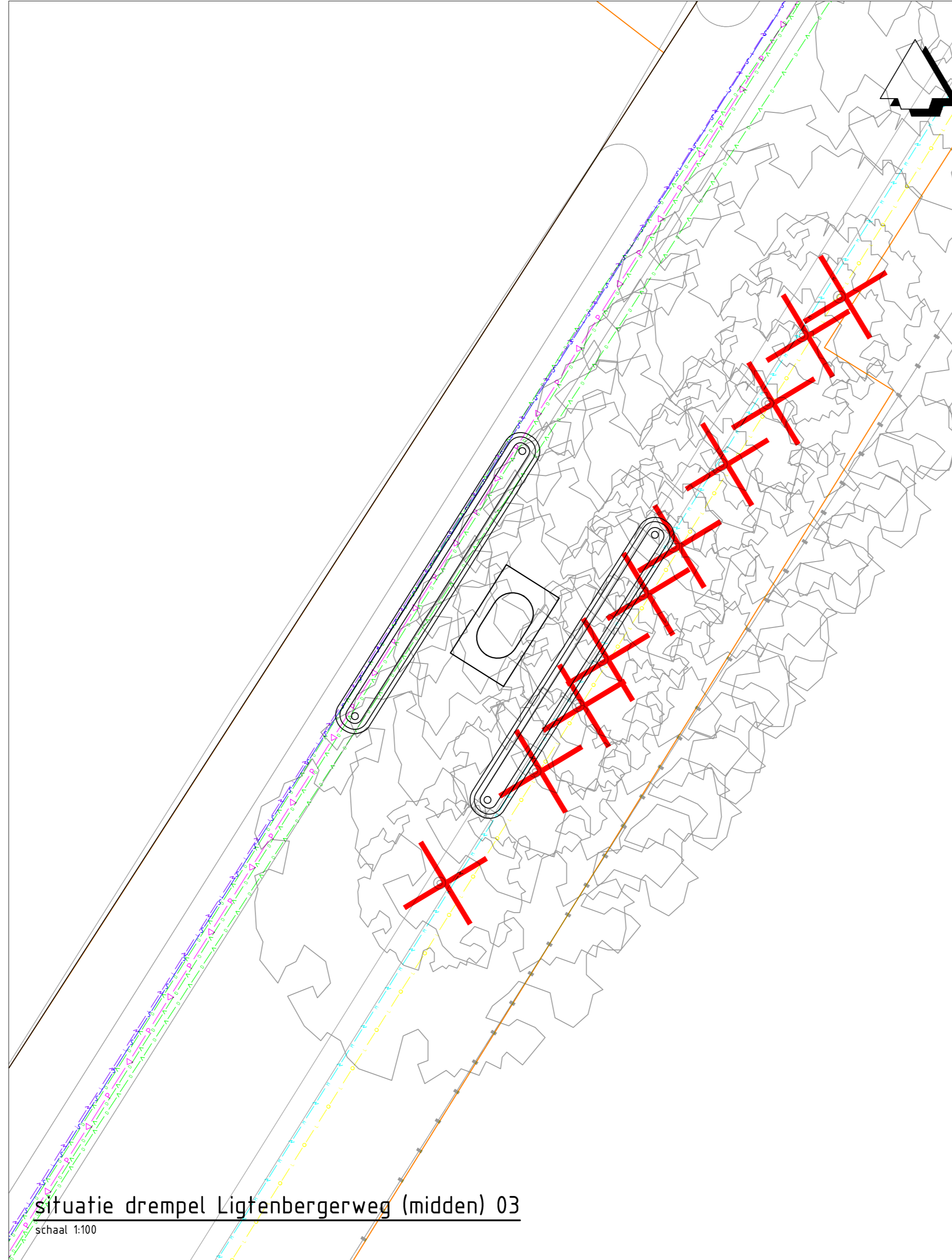
- projectgrens
- bestaande situatie (BGT)
- kadastrale situatie (DKK)
- opschonen, inkassen en dempen watergangen
- struimpad
- ontwerprijnen wegontwerp
- ⊗ bestaande, te handhaven boom te verwijderen solitaire/ laanbomen
- ⊗ bestaande duiker (handhaven)
- ⊗ verwijderen bestaande duiker
- ⊗ aanbrengen nieuwe duiker met materiaal en diameter en lengte
- ⊗ aanbrengen beplanting, e.e.a. n.t.b.

Legenda

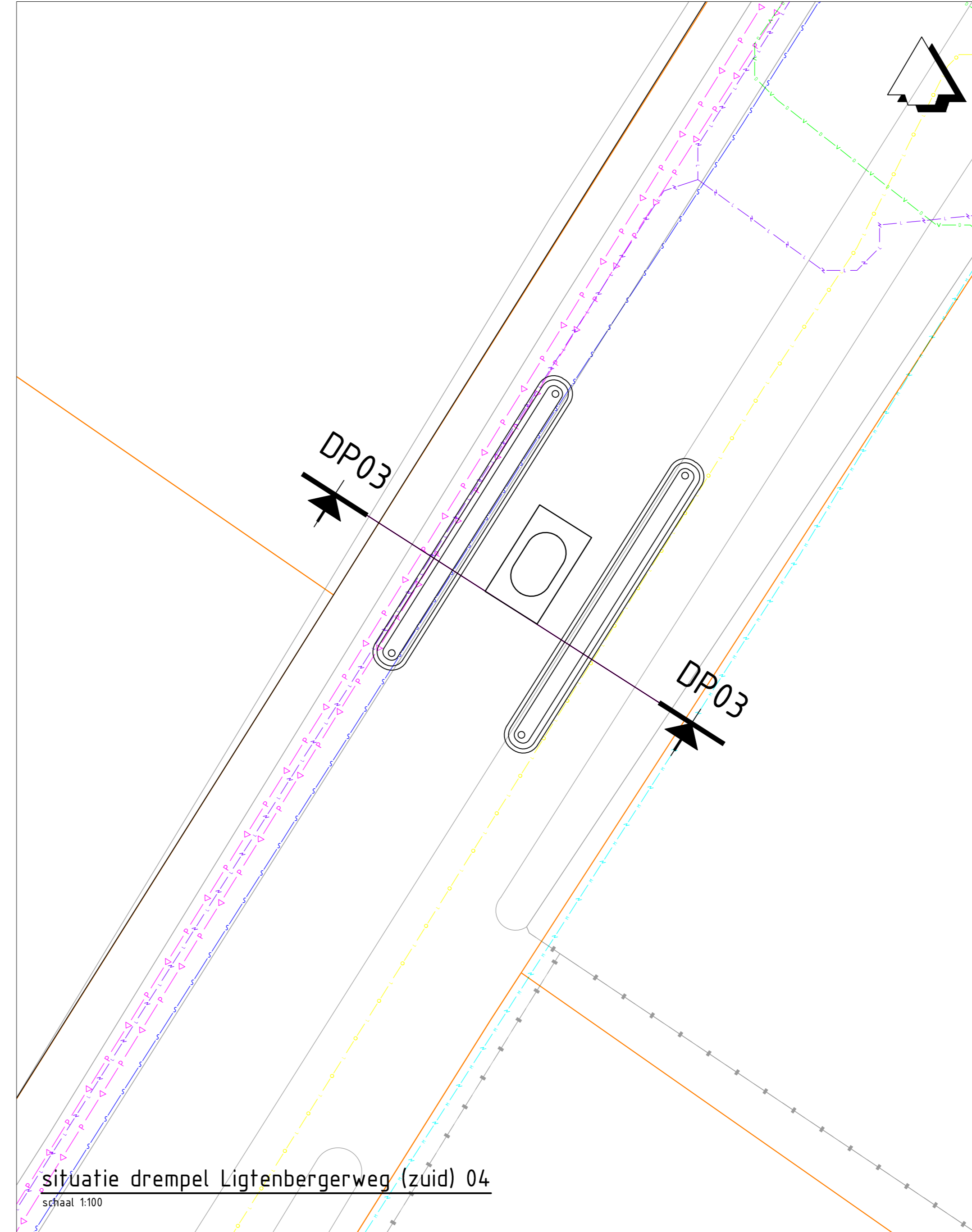
Soort	Geometrie	Beschrijving	Status
—	—	Buitleiding gevaarlijke inhoud	Bestaand
—	—	Datatransport	Bestaand
—	—	Laagspanning	Bestaand
—	—	Middenspanning	Bestaand
—	—	Gas lage druk	Bestaand
—	—	Overig	Bestaand
—	—	Water	Bestaand
—	—	Drukrietering	Bestaand
—	—	Rietering vrijverval	Bestaand



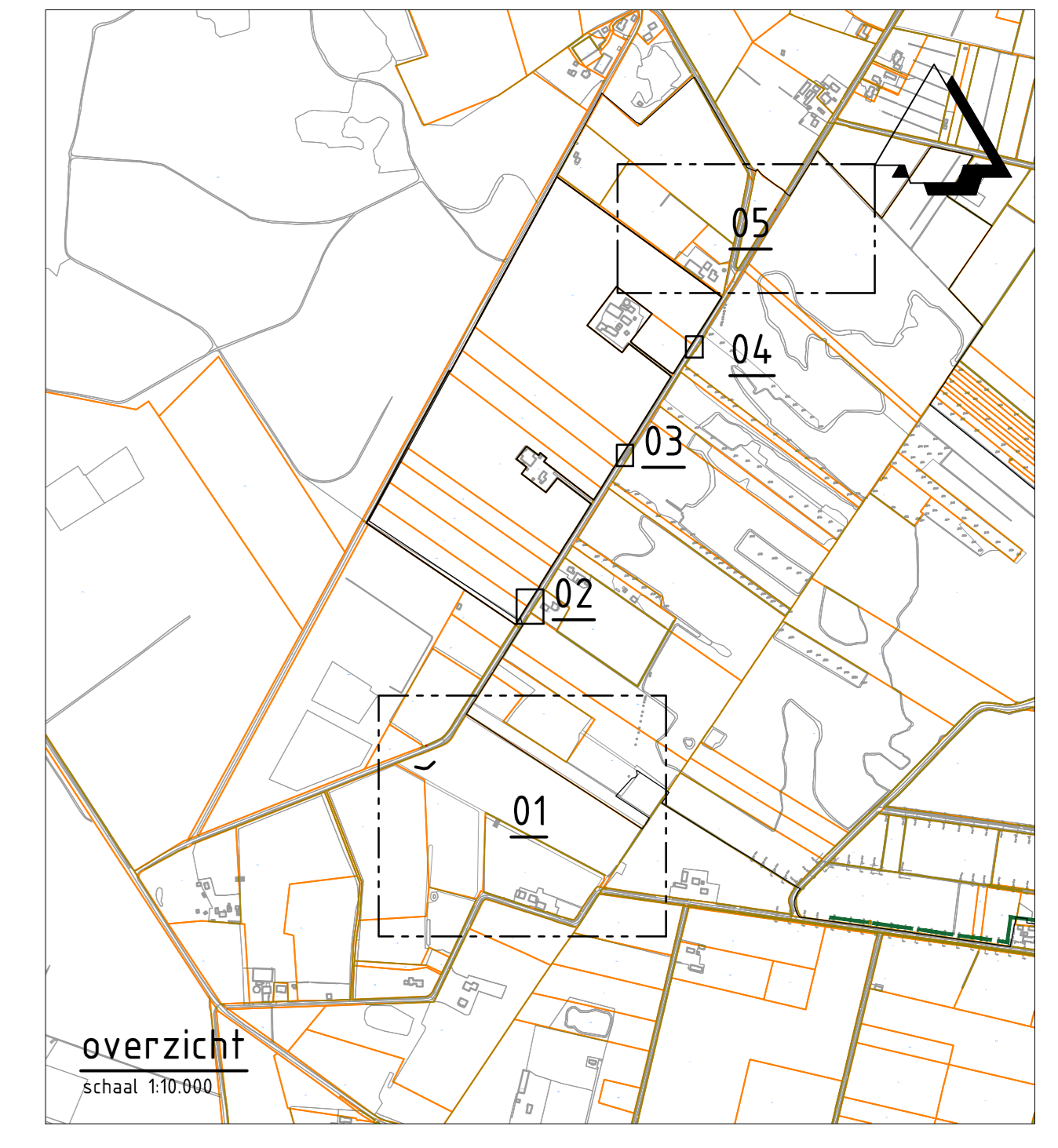
situatie drempel Ligtenbergerweg (noord) 02
schaal 1:100



situatie drempel Ligtenbergerweg (midden) 03
schaal 1:100



situatie drempel Ligtenbergerweg (zuid) 04
schaal 1:100



overzicht
schaal 1:10.000

Versie D Beschrijving Definitief ontwerp Datum 24-6-2019 Get. ontwerp Con. noodgev. Vrij. schieders	Versie C Beschrijving aanpak van f.b.v. bevoeren tijdelijke Datum 25-03-2019 Get. ontwerp Con. noodgev. Vrij. schieders	Opm. noodgev. Vrij. schieders
Opm. noodgev.		
Provincie Overijssel		
Advies- en Ingenieursorganisatie		
ARCADIS Design & Consultancy for natural and built assets		Contact Schoemaker, BB (Barf)
Project		
Realisatiefase Zunasche Heide Projectnummer: CD3081.000335.0100 Fase: Definitief ontwerp		
Onderwerp: Situatietekening Ligtenbergerweg		
Schaal: zie tekening Contractnummer: 6585 Tekeningnummer: SIT-02-3	Bladformaat: A0 Bladnummer: 3 van 3	Status: Definitief Versie: D