

Verklaring situatietekening:

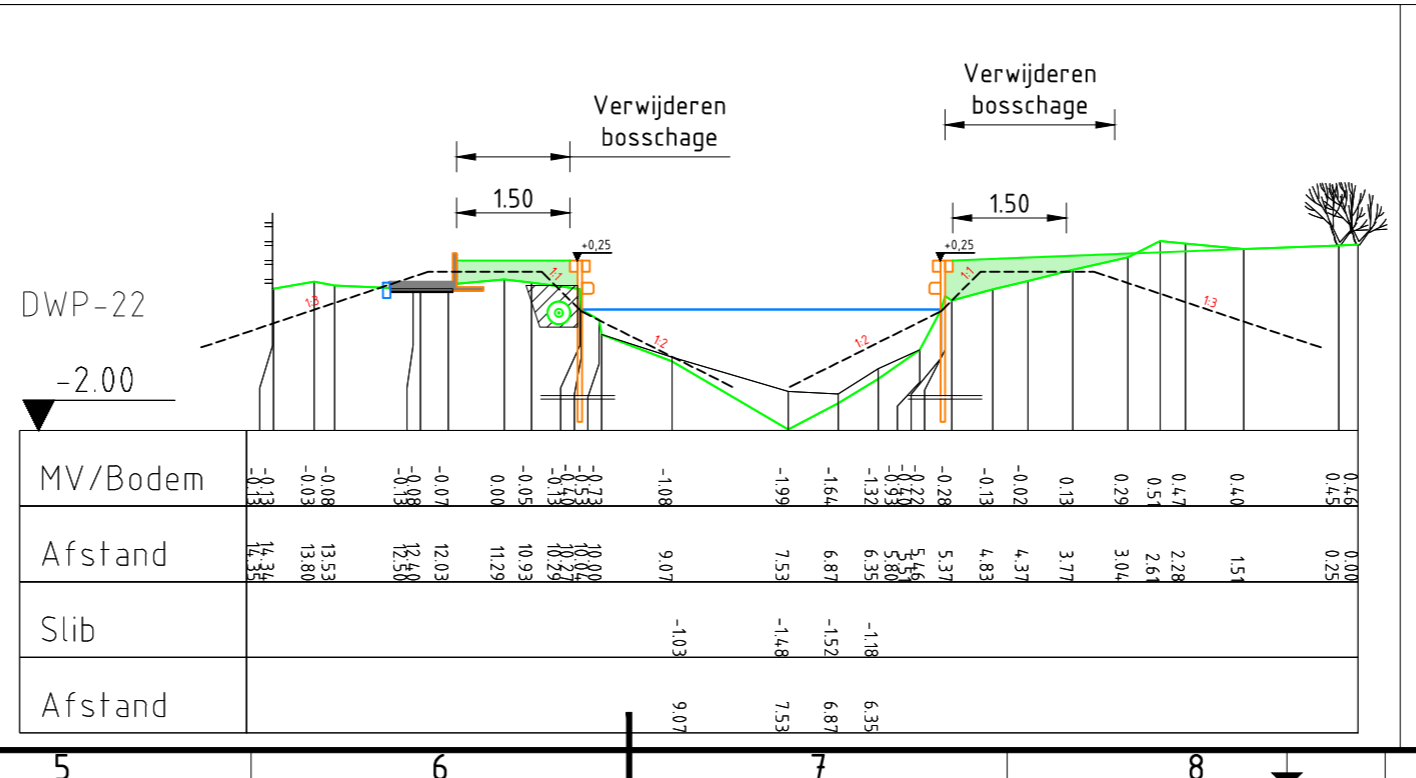
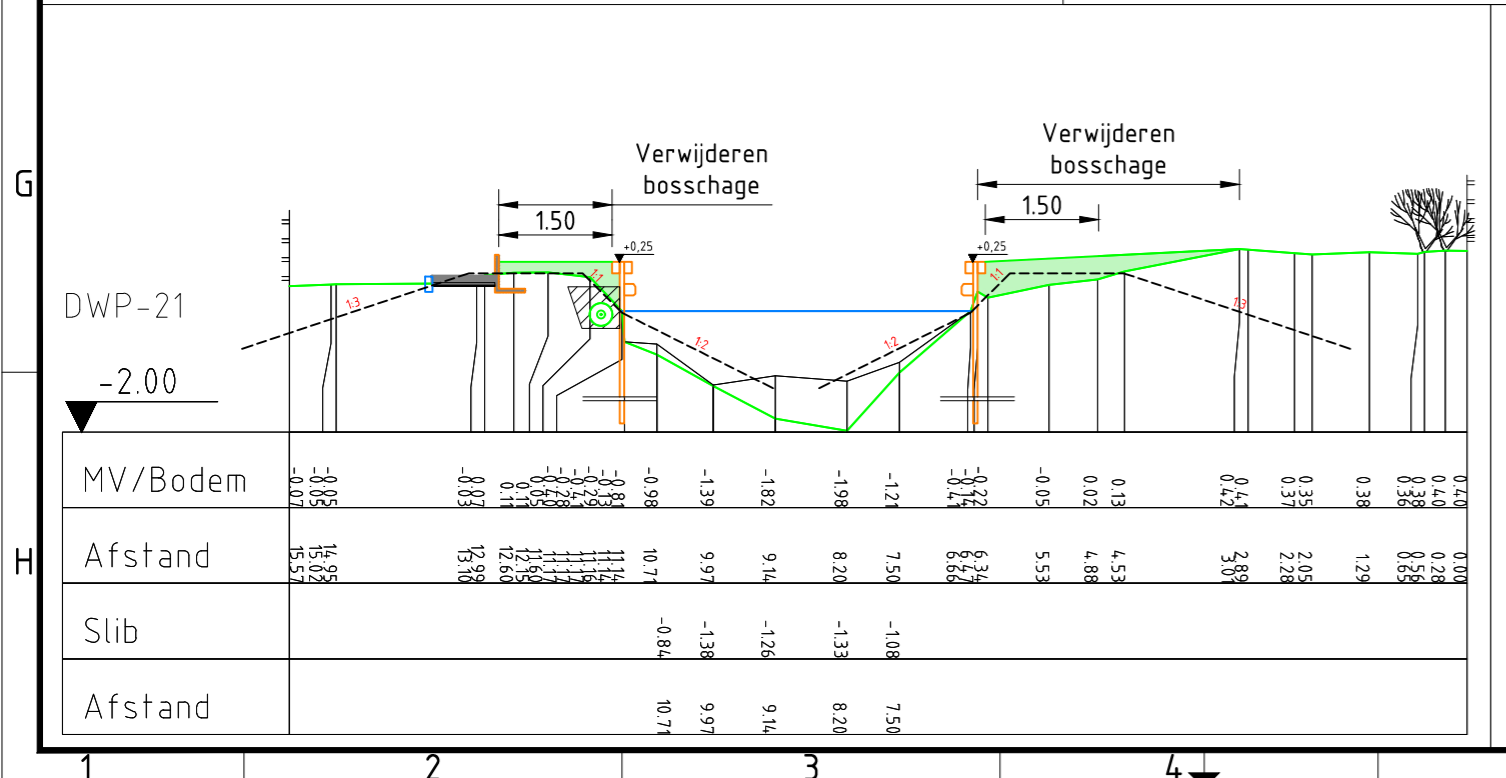
- Taludlijnen nieuwe kade
- Mogelijk te behouden.
- Te handhaven boom
- Bestaande vlonder
- Bestaande schuur
- Aanbrengen houten damwand (+0,25m)
- Aanbrengen opsluitband (100x200mm)
- Aanbrengen betonnen L-Wand met houten affimmering
- Herstraten looppad
- Aanvullen met grond en teelaardelaag
- Aanvullen met grond, teelaarde en bodembedekker (i.o.m. bewoner)
- Eigendommen (particulier)
- Watergang (Primair)
- Aanbrengen nieuwe kade + teelaarde
- Verwijderen slib en aanvullen met grond
- Bestaande deur
- Perceelsgrens met nummer

Verklaring dwarsprofielen:

- Aanvullen met grond
- Herstraten looppad
- Aanbrengen cunetwand f.b.v. looppad
- Aanbrengen betonnen L-Wand
- Bestaand maaiveld
- Leggerlijn
- Nieuwe kade
- Waterlijn
- Bestaande struiken

Maten in meters tenzij anders vermeld
Materialen in millimeters
Hoogtematen in meters f.o.v. N.A.P.
Bosschage f.p.v. werkstrook dient verwijderd te worden.

D7	15-07-2019	Wijzigingen n.a.v. overleg 15-07 verwerkt.	DH
D6	27-06-2019	Wijzigingen n.a.v. overleg 17-06 verwerkt.	DH
D5	27-05-2019	Opmerkingen E. van Soest d.d. 16-05-19 verwerkt.	D.H.
D4	09-05-2019	DEFINITIEF	D.H.
Nr	Datum	Wijziging	Tek



Opdrachtgever
Hoogheemraadschap van Delfland

Tekenaar
D. Hersbach

Projectleider
E. Korporaal

Projectomschrijving
BGO Kadewerken complex

Tekeningomschrijving
Situatietekening en dwarsprofielen
Traject 219-4: Buitenwatersloot te Delft
Bewonerstekening Huisnr.: 324

Tekeningnummer
433697-S-3-0603

Schaal
1:200

Formaat
A2

Blad in bladen
1 IN 1

Status
DEFINITIEF

Wijz. nr.
D6

www.anteagroup.nl

anteagroup

R:\00430000\00433697\Infra\Acad\3_Bestek\433697-12\0501.dwg