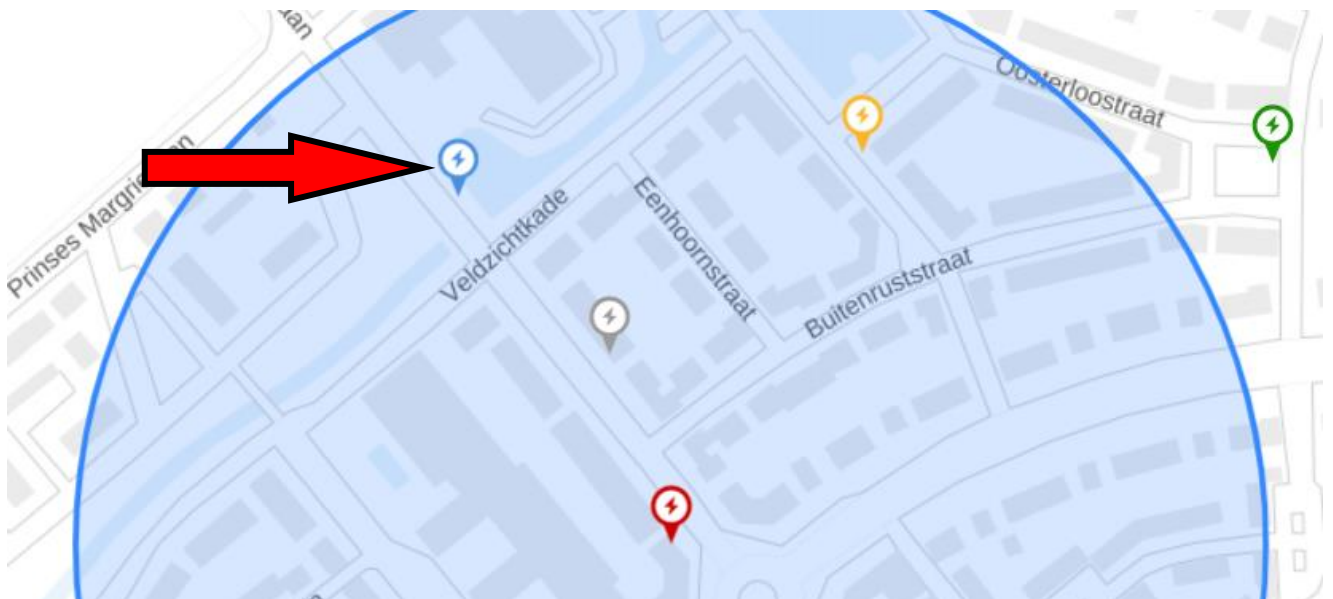


Voorstel oplaadlocatie

Aanvraagnummer	P0827-2-0000503
Straatnaam	Veldzichtkade
Huisnummer	4
Postcode	2271GD
Plaats	Voorburg
Gemeente	Leidschendam-Voorburg
Aantal oplaadparkeerplaatsen (ster = oplaadparkeerplaats)	1



Laadpaalgegevens

Leverancier oplaadpaal	EVBox
Type oplaadpaal	Zuilmodel M3162-1100
Kleur	RAL 0003500 RS antracietgrijs (Standaard)
Netbeheerder	Stedin
Capaciteit aansluiting	3x25A E-aansluiting
Type meter	Slimme, digitale meter die energieverbruik op afstand uitleest
Netbeheerderscilinder	Ja, aannemer dient netbeheerderscilinder te plaatsen tijdens realisatie netaansluiting
1-arbeidsgang	Ja
Aarding (indien 1-arbeidsgang)	Ja
Installatieverantwoordelijke	ENGIE Infra & Mobility BV
Firma storingsdienst	ENGIE Infra & Mobility BV
Storingsnummer	088 369 29 14

Oplaadparkeerplaatsen bij laadpaal*

Bebording door <i>(pijl wordt altijd afgeplakt door aannemer)</i>	ENGIE
Belijning door	ENGIE
E-tegel door	ENGIE

* De vakken voor elektrisch laden dienen te worden ingericht conform het Programma van Eisen. Tevens staat in het beleidskader (BD-3) de gestelde richtlijnen voor het inrichten van de parkeervakken voor elektrisch laden voor de gemeente Rotterdam.

Contactgegevens ENGIE

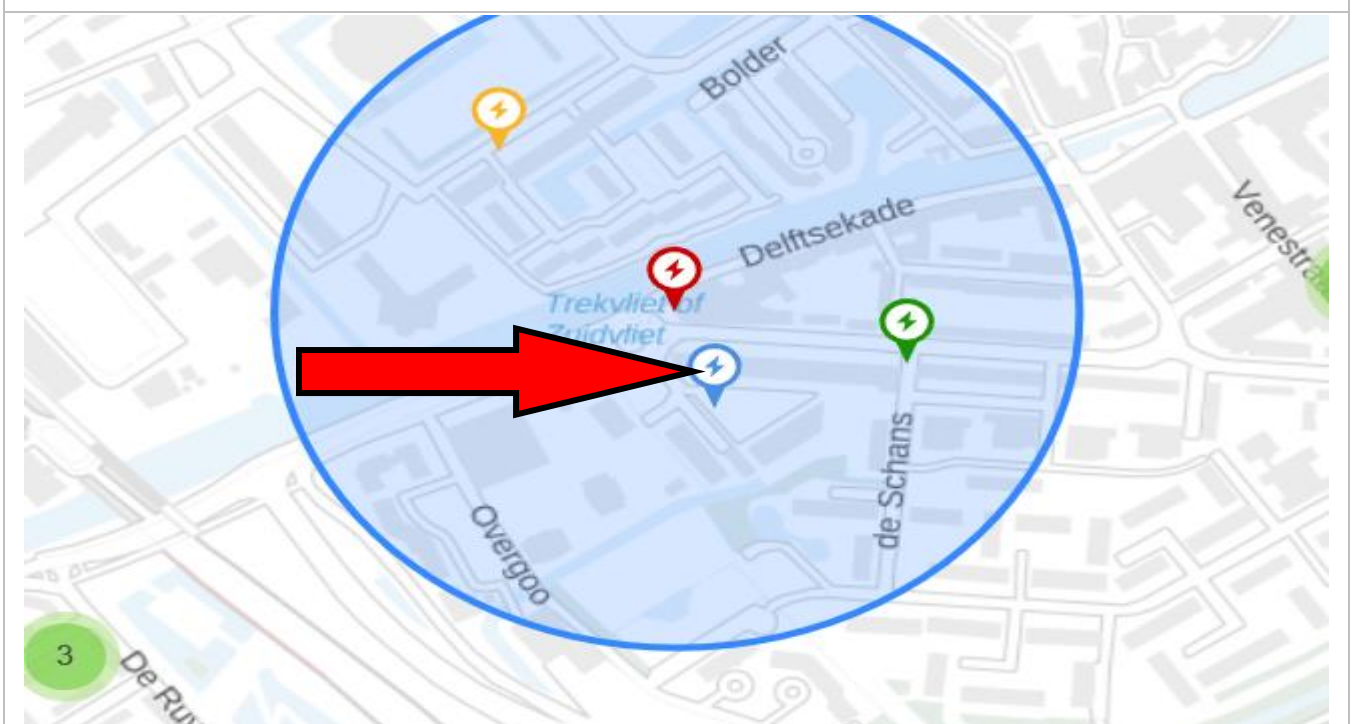
Organisatie	ENGIE Infra & Mobility BV
E-mailadres contactpersoon	Alfred.pots@engie.com

Opmerkingen

Paal komt op de Rembrandtlaan maar LPN geeft Veldzichtkade aan

Voorstel oplaadlocatie

Aanvraagnummer	P1223-2-0001126
Straatnaam	Nieuwstraat
Huisnummer	2
Postcode	2266AD
Plaats	Leidschendam
Gemeente	Leidschendam-Voorburg
Aantal oplaadparkeerplaatsen (ster = oplaadparkeerplaats)	2



Laadpaalgegevens

Leverancier oplaadpaal	EVBox
Type oplaadpaal	Zuilmodel M3162-1100
Kleur	RAL 0003500 RS antracietgrijs (Standaard)
Netbeheerder	Stedin
Capaciteit aansluiting	3x25A E-aansluiting
Type meter	Slimme, digitale meter die energieverbruik op afstand uitleest
Netbeheerderscilinder	Ja, aannemer dient netbeheerderscilinder te plaatsen tijdens realisatie netaansluiting
1-arbeidsgang	Ja
Aarding (indien 1-arbeidsgang)	Ja
Installatieverantwoordelijke	ENGIE Infra & Mobility BV
Firma storingsdienst	ENGIE Infra & Mobility BV
Storingsnummer	088 369 29 14

Oplaadparkeerplaatsen bij laadpaal*

Bebording door <i>(pijl wordt altijd afgeplakt door aannemer)</i>	ENGIE
Belijning door	ENGIE
E-tegel door	ENGIE

* De vakken voor elektrisch laden dienen te worden ingericht conform het Programma van Eisen. Tevens staat in het beleidskader (BD-3) de gestelde richtlijnen voor het inrichten van de parkeervakken voor elektrisch laden voor de gemeente Rotterdam.

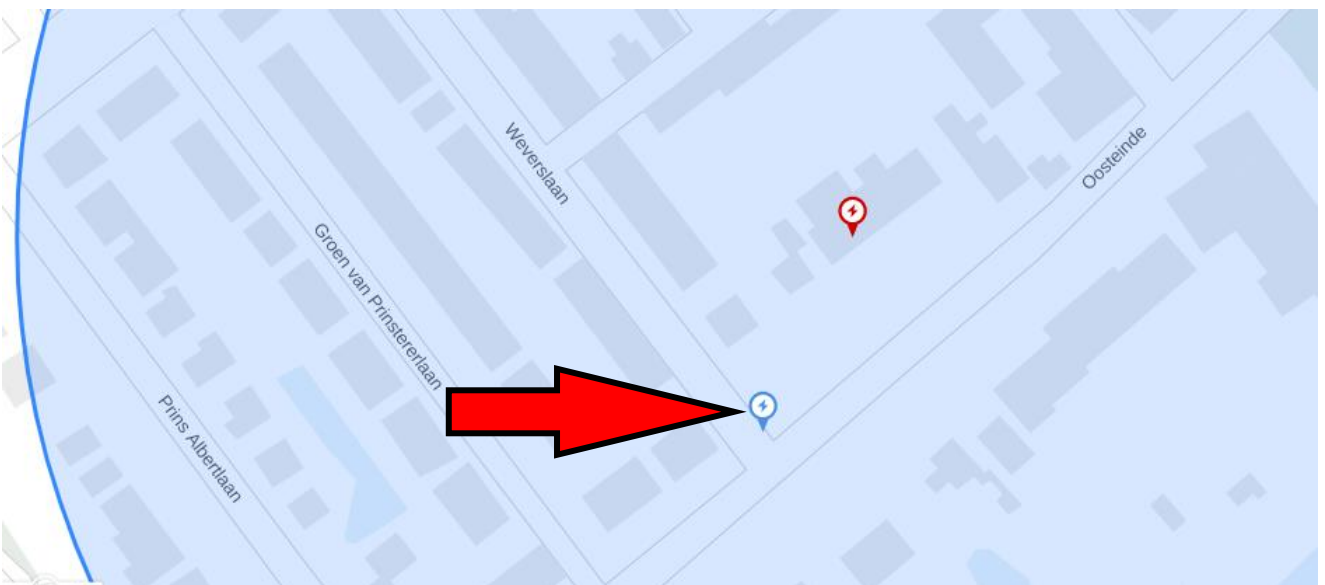
Contactgegevens ENGIE

Organisatie	ENGIE Infra & Mobility BV
E-mailadres contactpersoon	jan-barend.visee@engie.com

Opmerkingen

Voorstel oplaadlocatie

Aanvraagnummer	P1323-2-0001534
Straatnaam	Oosteinde
Huisnummer	45
Postcode	2271EC
Plaats	Voorburg
Gemeente	Leidschendam-Voorburg
Aantal oplaadparkeerplaatsen <i>(ster = oplaadparkeerplaats)</i>	1



Laadpaalgegevens

Leverancier oplaadpaal	EVBox
Type oplaadpaal	Zuilmodel M3162-1100
Kleur	RAL 0003500 RS antracietgrijs (Standaard)
Netbeheerder	Stedin
Capaciteit aansluiting	3x25A E-aansluiting
Type meter	Slimme, digitale meter die energieverbruik op afstand uitleest
Netbeheerderscilinder	Ja, aannemer dient netbeheerderscilinder te plaatsen tijdens realisatie netaansluiting
1-arbeidsgang	Ja
Aarding (indien 1-arbeidsgang)	Ja
Installatieverantwoordelijke	ENGIE Infra & Mobility BV
Firma storingsdienst	ENGIE Infra & Mobility BV
Storingsnummer	088 369 29 14

Oplaadparkeerplaatsen bij laadpaal*

Bebording door <i>(pijl wordt altijd afgeplakt door aannemer)</i>	ENGIE
Belijning door	ENGIE
E-tegel door	ENGIE

* De vakken voor elektrisch laden dienen te worden ingericht conform het Programma van Eisen. Tevens staat in het beleidskader (BD-3) de gestelde richtlijnen voor het inrichten van de parkeervakken voor elektrisch laden voor de gemeente Rotterdam.

Contactgegevens ENGIE

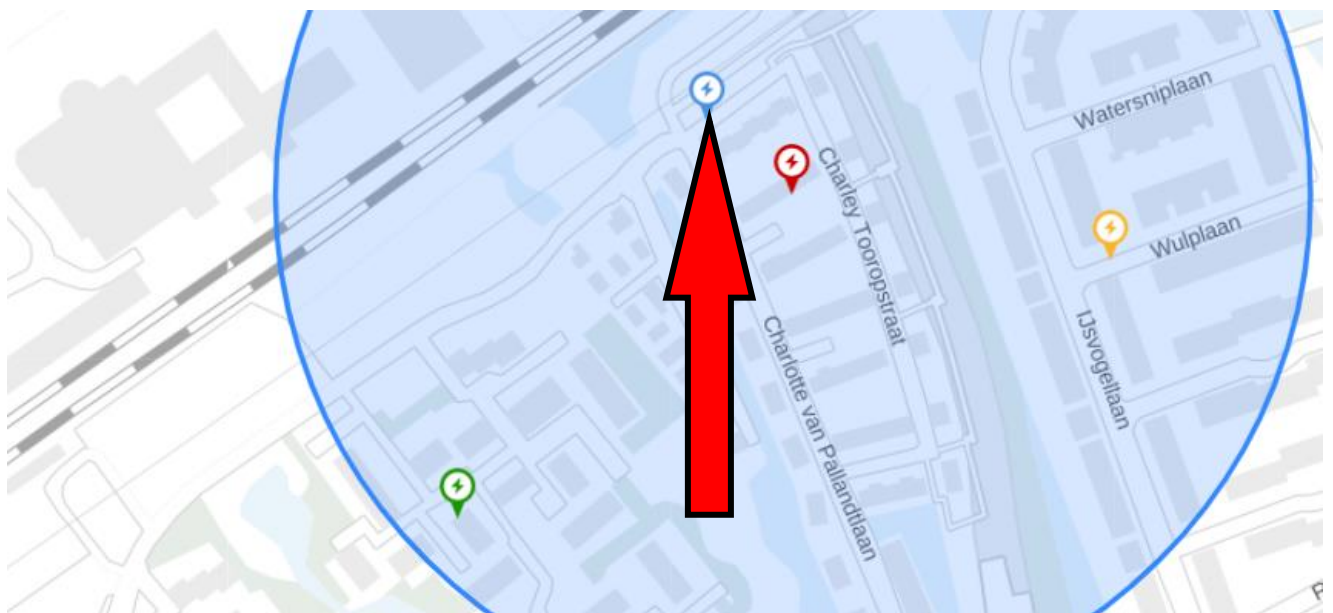
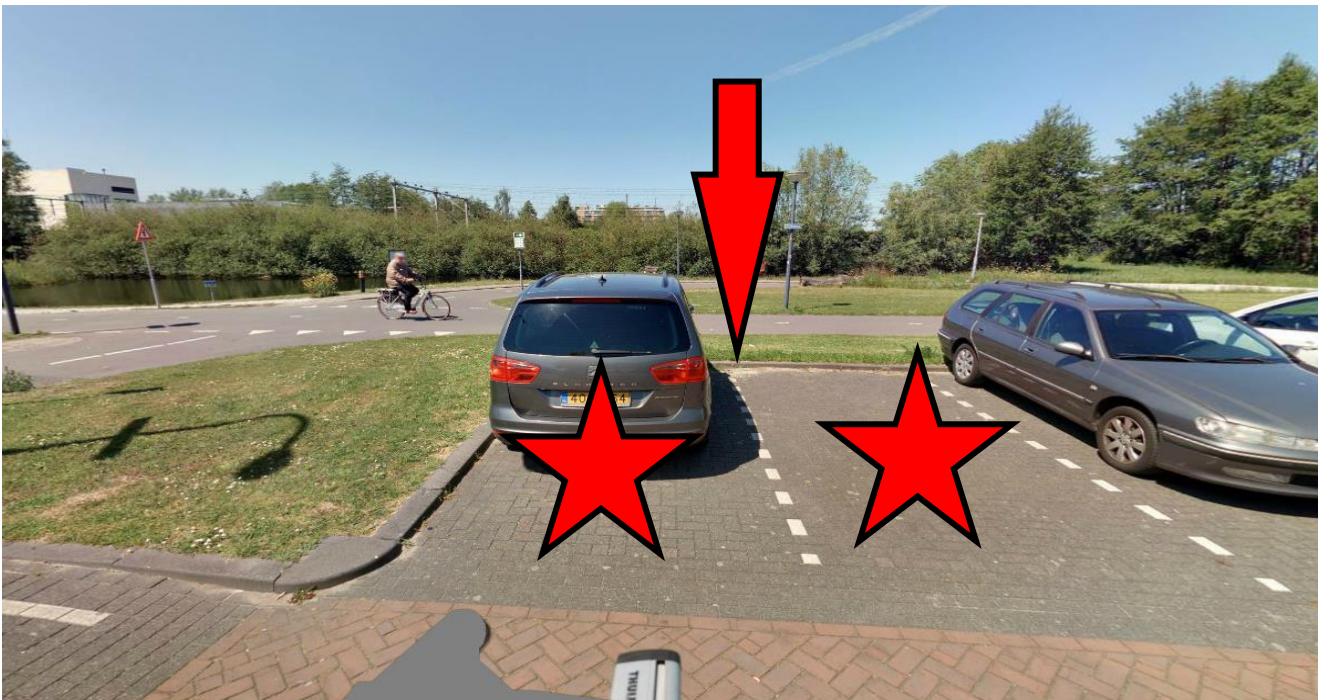
Organisatie	ENGIE Infra & Mobility BV
E-mailadres contactpersoon	Alfred.pots@engie.com

Opmerkingen

Kruising Weverslaan / Oosteinde.

Voorstel oplaadlocatie

Aanvraagnummer	P1444-2-0001770
Straatnaam	Charlotte van Pallandtlaan
Huisnummer	42
Postcode	2272TR
Plaats	Voorburg
Gemeente	Leidschendam-Voorburg
Aantal oplaadparkeerplaatsen <i>(ster = oplaadparkeerplaats)</i>	2



Laadpaalgegevens

Leverancier oplaadpaal	EVBox
Type oplaadpaal	Zuilmodel M3162-1100
Kleur	RAL 0003500 RS antracietgrijs (Standaard)
Netbeheerder	Stedin
Capaciteit aansluiting	3x25A E-aansluiting
Type meter	Slimme, digitale meter die energieverbruik op afstand uitleest
Netbeheerderscilinder	Ja, aannemer dient netbeheerderscilinder te plaatsen tijdens realisatie netaansluiting
1-arbeidsgang	Ja
Aarding (indien 1-arbeidsgang)	Ja
Installatieverantwoordelijke	ENGIE Infra & Mobility BV
Firma storingsdienst	ENGIE Infra & Mobility BV
Storingsnummer	088 369 29 14

Oplaadparkeerplaatsen bij laadpaal*

Bebording door <i>(pijl wordt altijd afgeplakt door aannemer)</i>	ENGIE
Belijning door	ENGIE
E-tegel door	ENGIE

* De vakken voor elektrisch laden dienen te worden ingericht conform het Programma van Eisen. Tevens staat in het beleidskader (BD-3) de gestelde richtlijnen voor het inrichten van de parkeervakken voor elektrisch laden voor de gemeente Rotterdam.

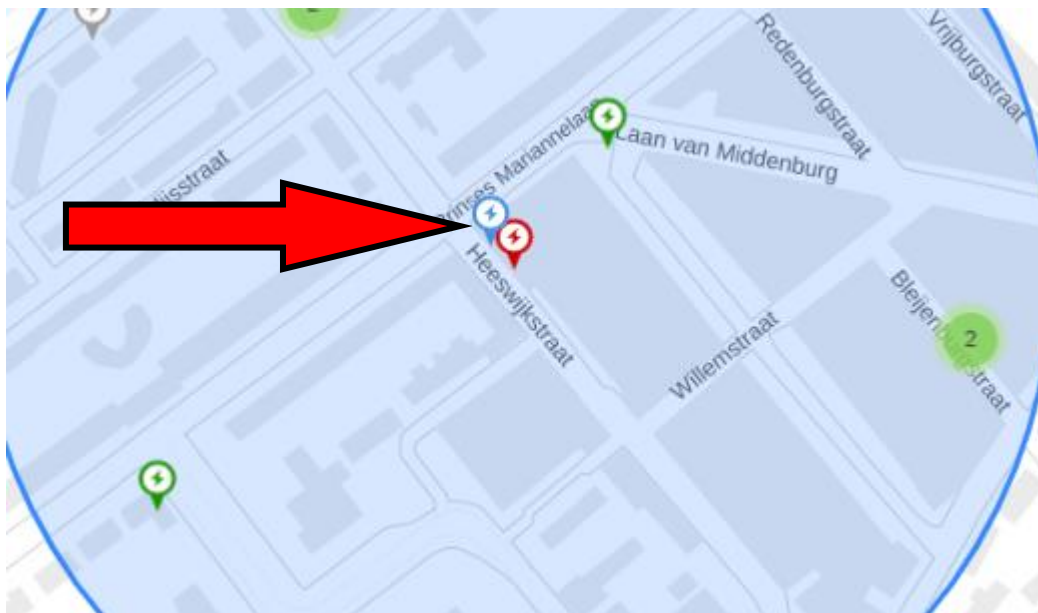
Contactgegevens ENGIE

Organisatie	ENGIE Infra & Mobility BV
E-mailadres contactpersoon	jan-barend.visee@engie.com

Opmerkingen

Voorstel oplaadlocatie

Aanvraagnummer	P1448-2-0001790
Straatnaam	Heeswijkstraat
Huisnummer	113
Postcode	2275EC
Plaats	Voorburg
Gemeente	Leidschendam-Voorburg
Aantal oplaadparkeerplaatsen (ster = oplaadparkeerplaats)	2



Laadpaalgegevens

Leverancier oplaadpaal	EVBox
Type oplaadpaal	Zuilmodel M3162-1100
Kleur	RAL 0003500 RS antracietgrijs (Standaard)
Netbeheerder	Stedin
Capaciteit aansluiting	3x25A E-aansluiting
Type meter	Slimme, digitale meter die energieverbruik op afstand uitleest
Netbeheerderscilinder	Ja, aannemer dient netbeheerderscilinder te plaatsen tijdens realisatie netaansluiting
1-arbeidsgang	Ja
Aarding (indien 1-arbeidsgang)	Ja
Installatieverantwoordelijke	ENGIE Infra & Mobility BV
Firma storingsdienst	ENGIE Infra & Mobility BV
Storingsnummer	088 369 29 14

Oplaadparkeerplaatsen bij laadpaal*

Bebording door <i>(pijl wordt altijd afgeplakt door aannemer)</i>	ENGIE
Belijning door	ENGIE
E-tegel door	ENGIE

* De vakken voor elektrisch laden dienen te worden ingericht conform het Programma van Eisen. Tevens staat in het beleidskader (BD-3) de gestelde richtlijnen voor het inrichten van de parkeervakken voor elektrisch laden voor de gemeente Rotterdam.

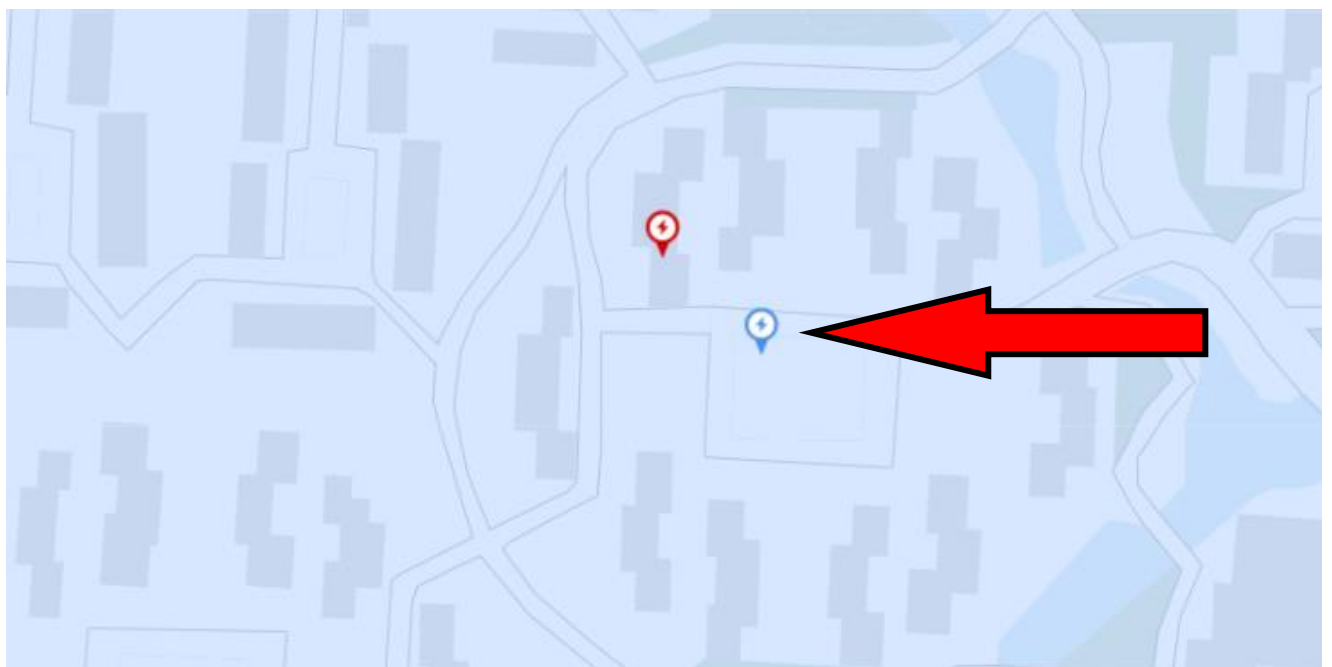
Contactgegevens ENGIE

Organisatie	ENGIE Infra & Mobility BV
E-mailadres contactpersoon	Alfred.pots@engie.com

Opmerkingen

Voorstel oplaadlocatie

Aanvraagnummer	P1468-2-0001832
Straatnaam	Elzendreef
Huisnummer	154
Postcode	2272EC
Plaats	Voorburg
Gemeente	Leidschendam-Voorburg
Aantal oplaadparkeerplaatsen (ster = oplaadparkeerplaats)	2



Laadpaalgegevens

Leverancier oplaadpaal	EVBox
Type oplaadpaal	Zuilmodel M3162-1100
Kleur	RAL 0003500 RS antracietgrijs (Standaard)
Netbeheerder	Stedin
Capaciteit aansluiting	3x25A E-aansluiting
Type meter	Slimme, digitale meter die energieverbruik op afstand uitleest
Netbeheerderscilinder	Ja, aannemer dient netbeheerderscilinder te plaatsen tijdens realisatie netaansluiting
1-arbeidsgang	Ja
Aarding (indien 1-arbeidsgang)	Ja
Installatieverantwoordelijke	ENGIE Infra & Mobility BV
Firma storingsdienst	ENGIE Infra & Mobility BV
Storingsnummer	088 369 29 14

Oplaadparkeerplaatsen bij laadpaal*

Bebording door <i>(pijl wordt altijd afgeplakt door aannemer)</i>	ENGIE
Belijning door	ENGIE
E-tegel door	ENGIE

* De vakken voor elektrisch laden dienen te worden ingericht conform het Programma van Eisen. Tevens staat in het beleidskader (BD-3) de gestelde richtlijnen voor het inrichten van de parkeervakken voor elektrisch laden voor de gemeente Rotterdam.

Contactgegevens ENGIE

Organisatie	ENGIE Infra & Mobility BV
E-mailadres contactpersoon	Alfred.pots@engie.com

Opmerkingen

Parkeerterrein bij de Elzendreef