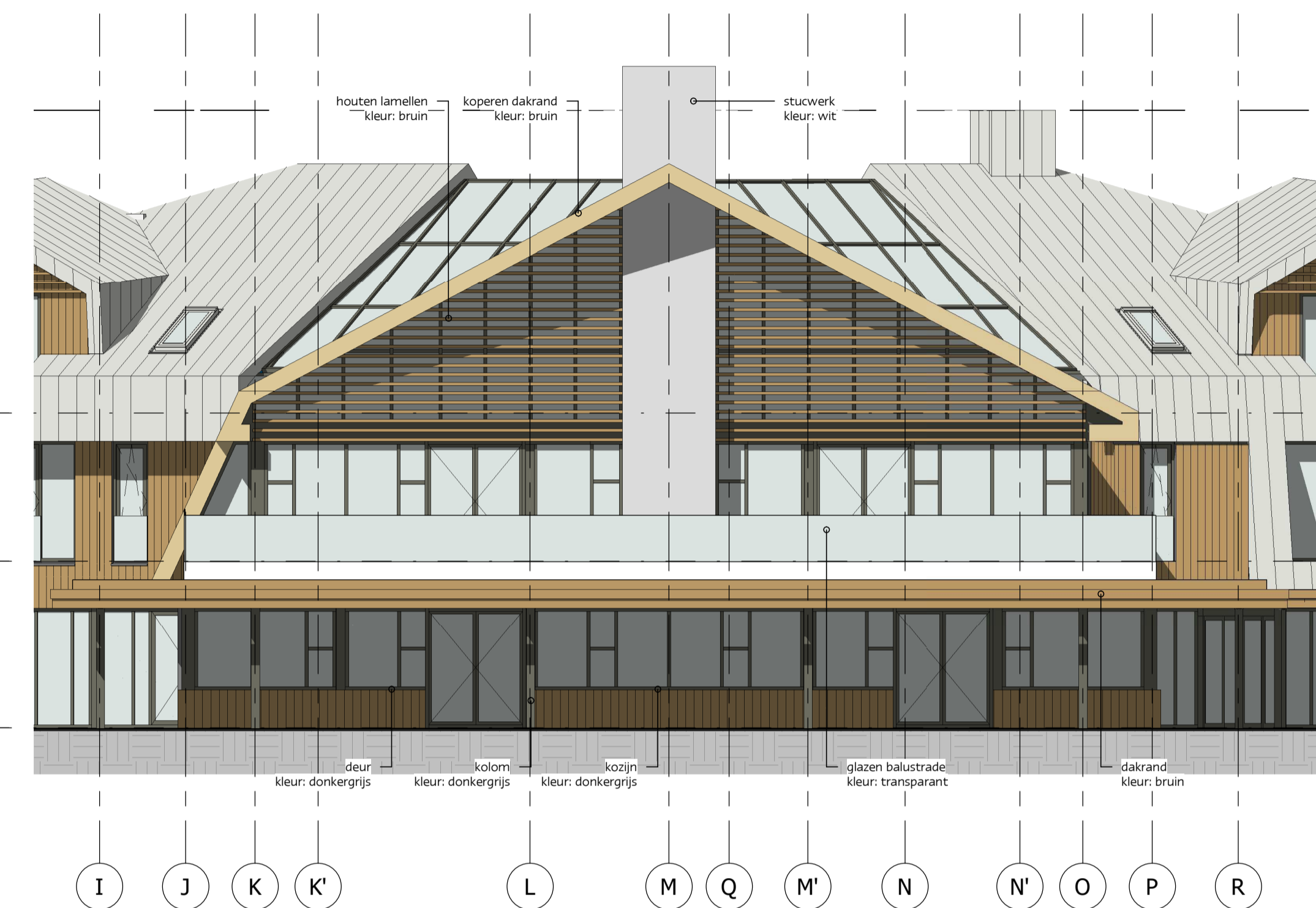


horeca achtergevel



horeca kopgevel

▽ 02_tweede verdieping
6800 +P

▽ 01_eerste verdieping
3600 +P

▽ 00_begane grond
0 +P



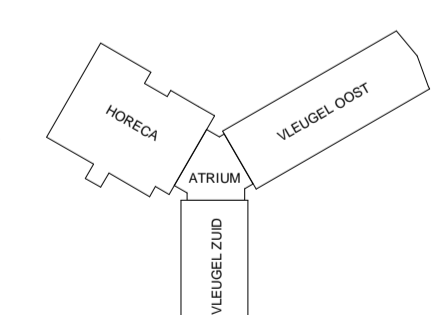
horeca voorgevel

▽ 02_tweede verdieping
6800 +P

▽ 01_eerste verdieping
3600 +P

▽ 00_begane grond
0 +P

- wijzigingen:
- horeca voorgevel:
 - gevelpui begane grond: borstwering uitvoeren als dichte wand met houten gevelbekleding
 - gevelpui 1e verdieping: borstwering uitvoeren als dichte wand met houten gevelbekleding
 - gevelpui 1e verdieping: indeling pui is gewijzigd (horizontaal toegevoegd)
 - horeca kopgevel:
 - gevelpui begane grond: borstwering uitvoeren als dichte wand met houten gevelbekleding
 - gevelpui begane grond: positie dubbele deur aangepast
 - gevelpui 1e verdieping: indeling pui is gewijzigd, positie dubbele deur is aangepast
 - horeca achtergevel:
 - gevelpui begane grond: borstwering uitvoeren als dichte wand met houten gevelbekleding
 - gevelpui begane grond+verdieping: doorlopende pui t.p.v. as 27-K is vervallen en vervangen door dichte wand met houten gevelbekleding
 - balkon: glazen balustrade vervallen en vervangen door dak
 - gevelpui 1e verdieping: borstwering uitvoeren als dichte wand met houten gevelbekleding
 - gevelpui 1e verdieping: balkon: indeling pui is gewijzigd (horizontaal toegevoegd)



NIJEUWBOUW CENTRUMGEBOUW 'WATERRIJK' OESTERDAM TE THOLEN
Gevels Horeca

tekeningnummer **40-100**

datum 16 juni 2017

revisie E: 6 juni 2018

status uitvoering

formaat A1

schaal 1:100

projectnummer 4076

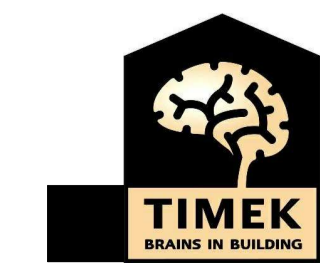
getekend WVD

opdrachtgever **WATERRIJK OESTERDAM**

architect **BINT**

ARCHITECTEN ET CETERA

+31(0) 166 606 810
bouw@bint.nl
www.bint.nl
Stenweg 13, 4691 SM Tholen
Postbus 17, 4690 AA Tholen



Timek brains in building