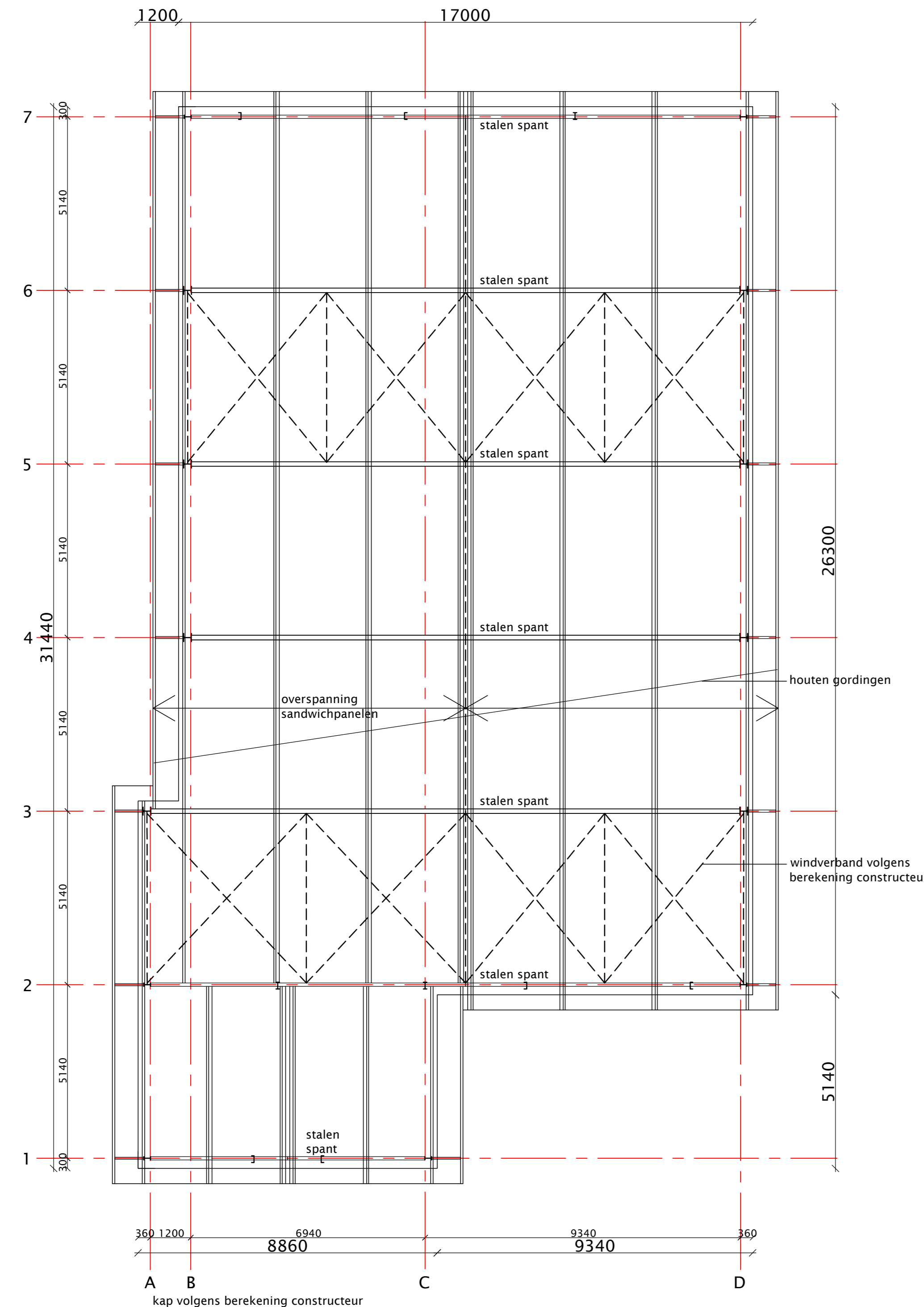


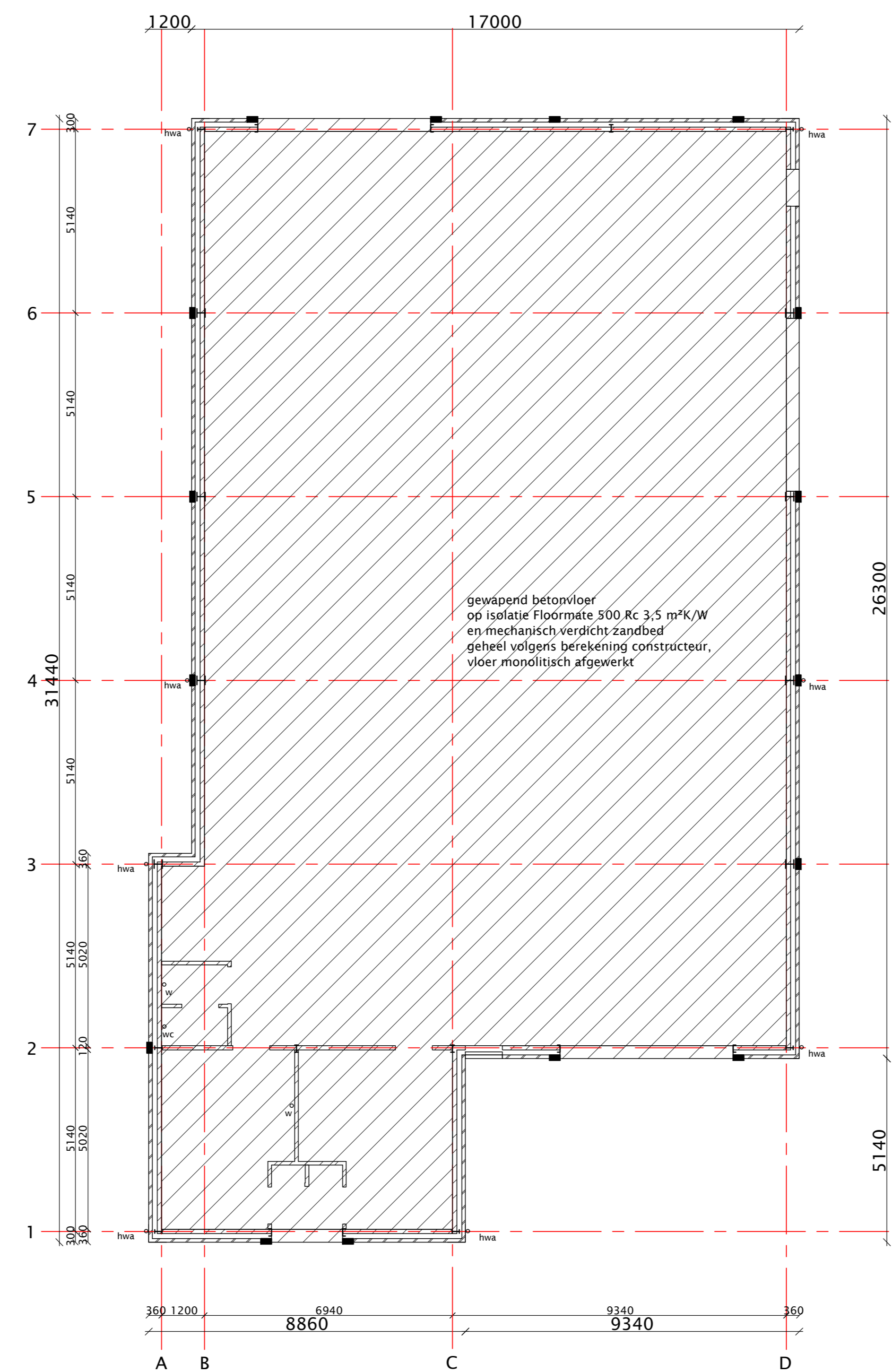
fundering volgens berekening constructeur
 riolering volgens berekening installateur en volgens voorschrift
 rioleringsschema aansluiten volgens geldend voorschrift
 hwa = hemelwaterafvoer Ø80
 os = ontstoppingsstuk, opzetten tot 200-p

FUNDERING / RIOLERING



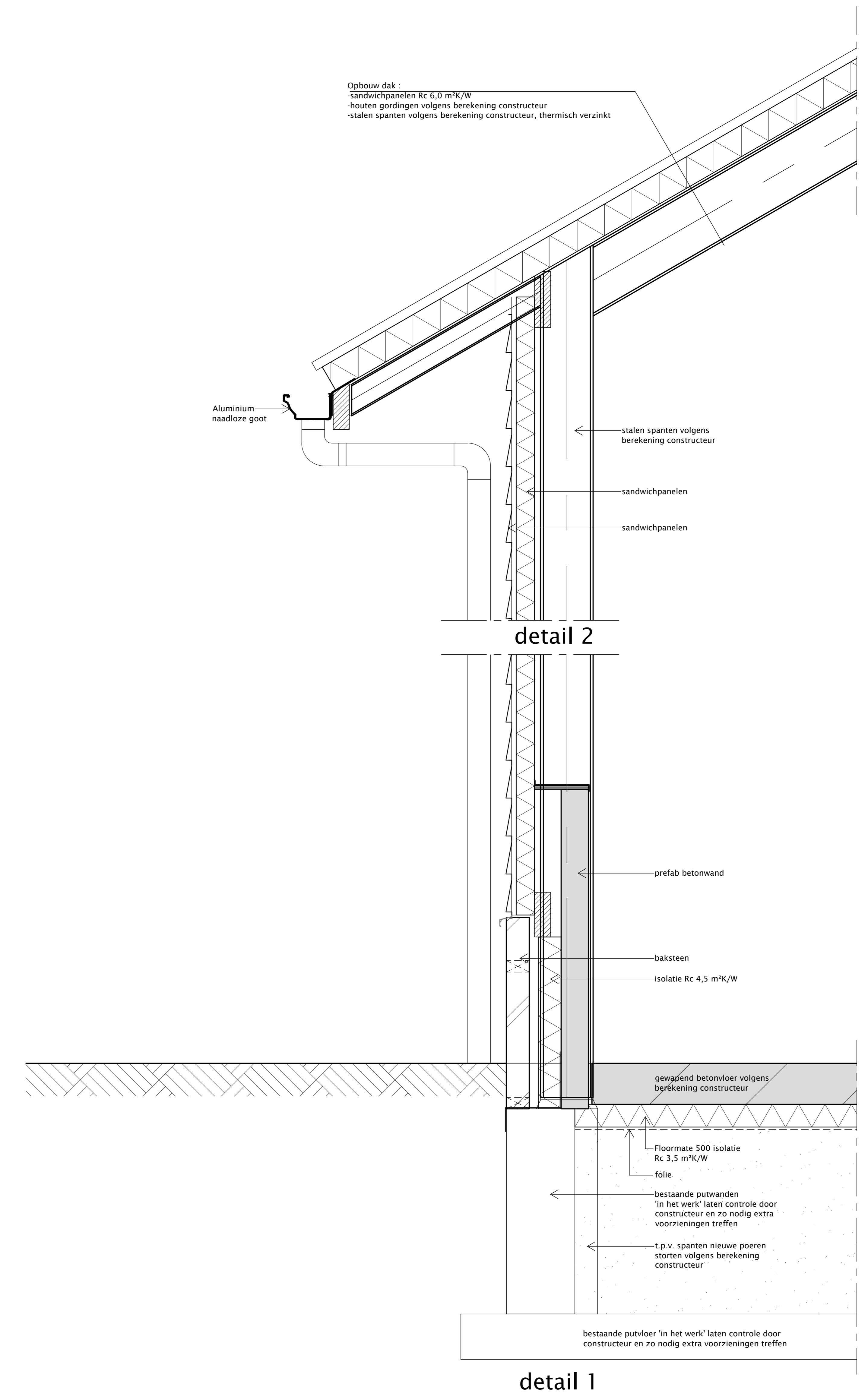
kap volgens berekening constructeur

KAPPLAN



vloer van gewapend beton volgens berekening constructeur
 = kalkzandsteen wand door vloer te dragen
 lateien e.d. volgens berekening constructeur

BEGANE GROND VLOER



Alle maten, tekeningen, etc. voor start 1e werkzaamheden i.v.v. bouwwerk controleren en zo nodig aanpassen!
 Alle constructieve werken volgens nadere berekening constructeur!
 Erfgenissen voor eerste werkzaamheden i.v.v. bouwwerk laten uitzetten en zonodig maatvoering aanpassen!
 Bouwplan uitvoeren volgens de voor dit plan geldende (bouw)voorschriften!

Rev.	Datum	Omschrijving	Get.
A			
B			
C			
D			
E			
F			

dbi architecten bureau

Meulunterseweg 34
 6741 HN Lunteren
 0318 482462
 www.dbi-lunteren.nl

PROJECT: Vervangen bedrijfsruimte aan de Welgelegenweg 26 te Stroo

ONDERDEEL: _____ STATUS: _____

Technisch blad: _____ DEFINITIEF ONTWERP

OPDRACHTGEVER: _____

De heer H. van Er
 Welgelegenweg 26
 3776 PR Stroo