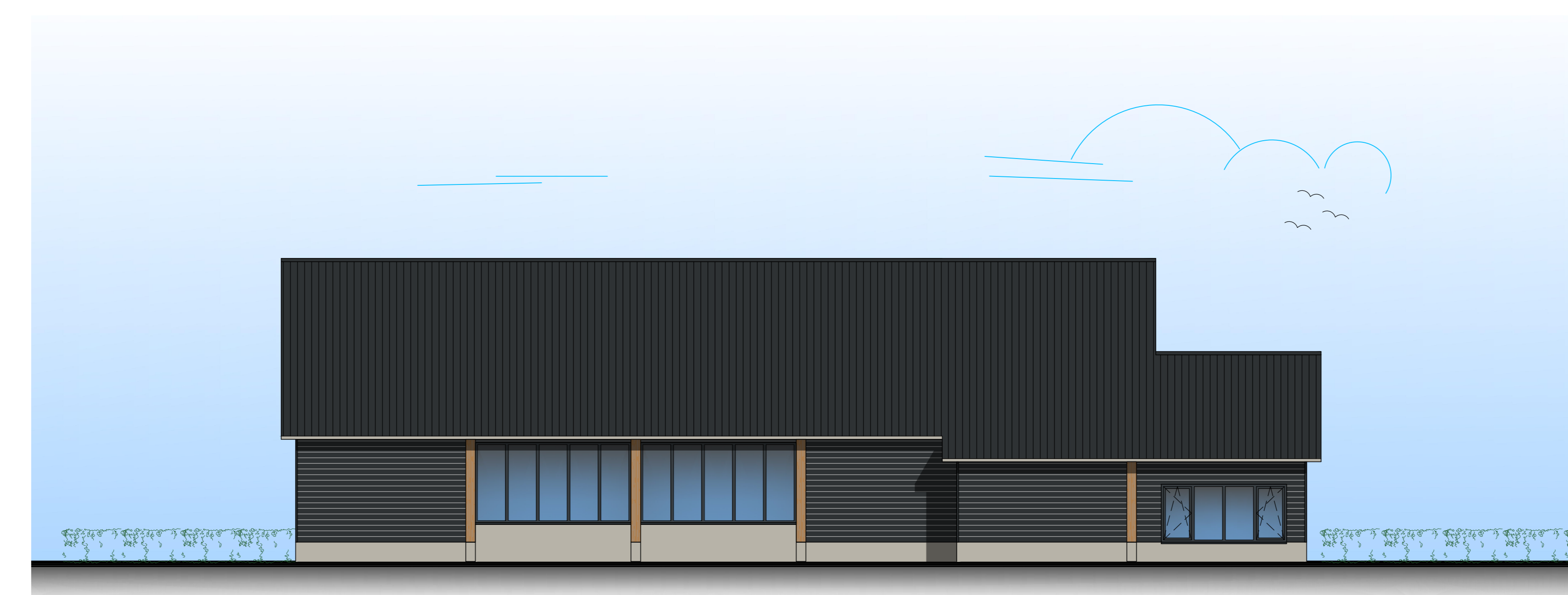


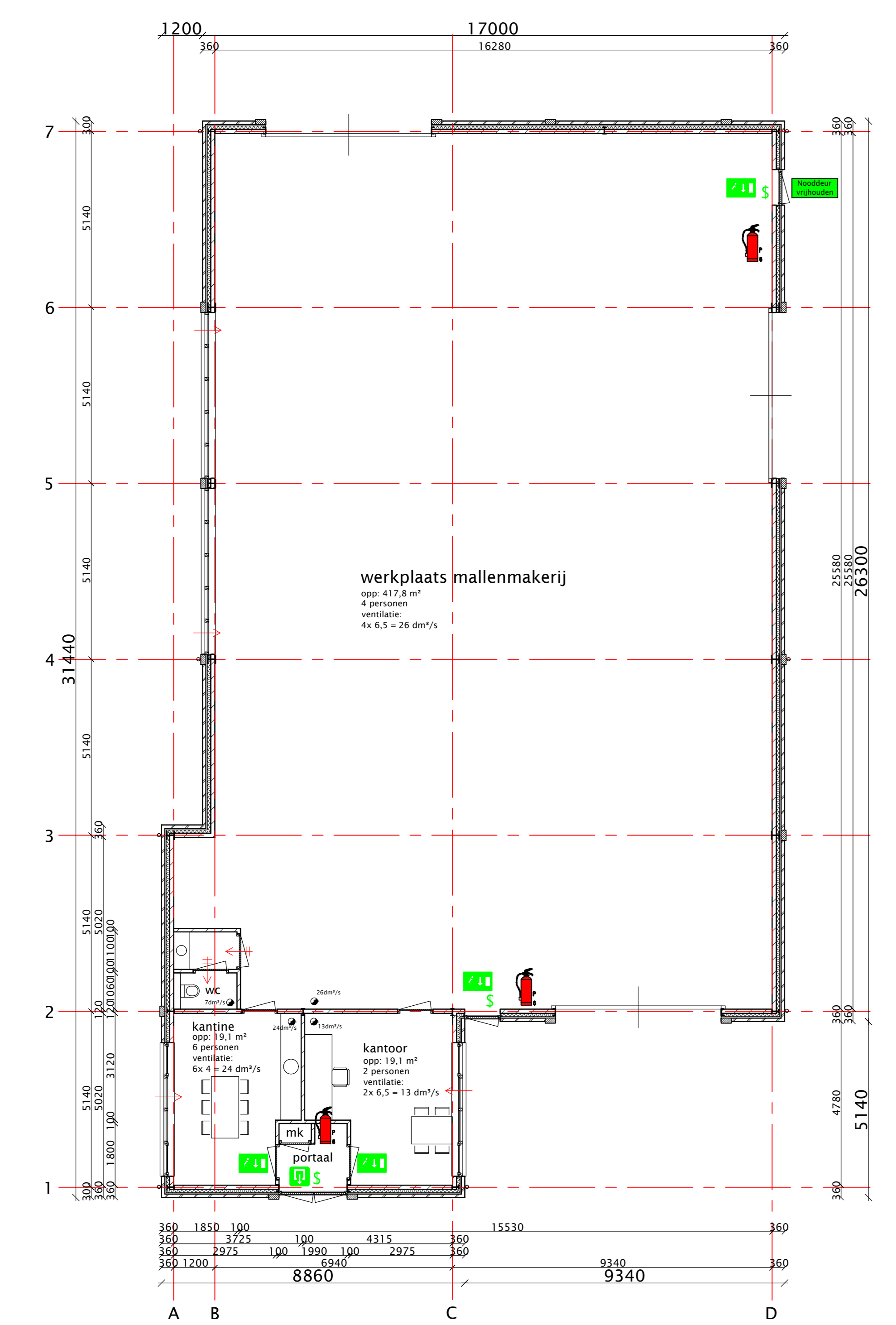
VOORGEVEL

RECHTER ZIJGEVEL

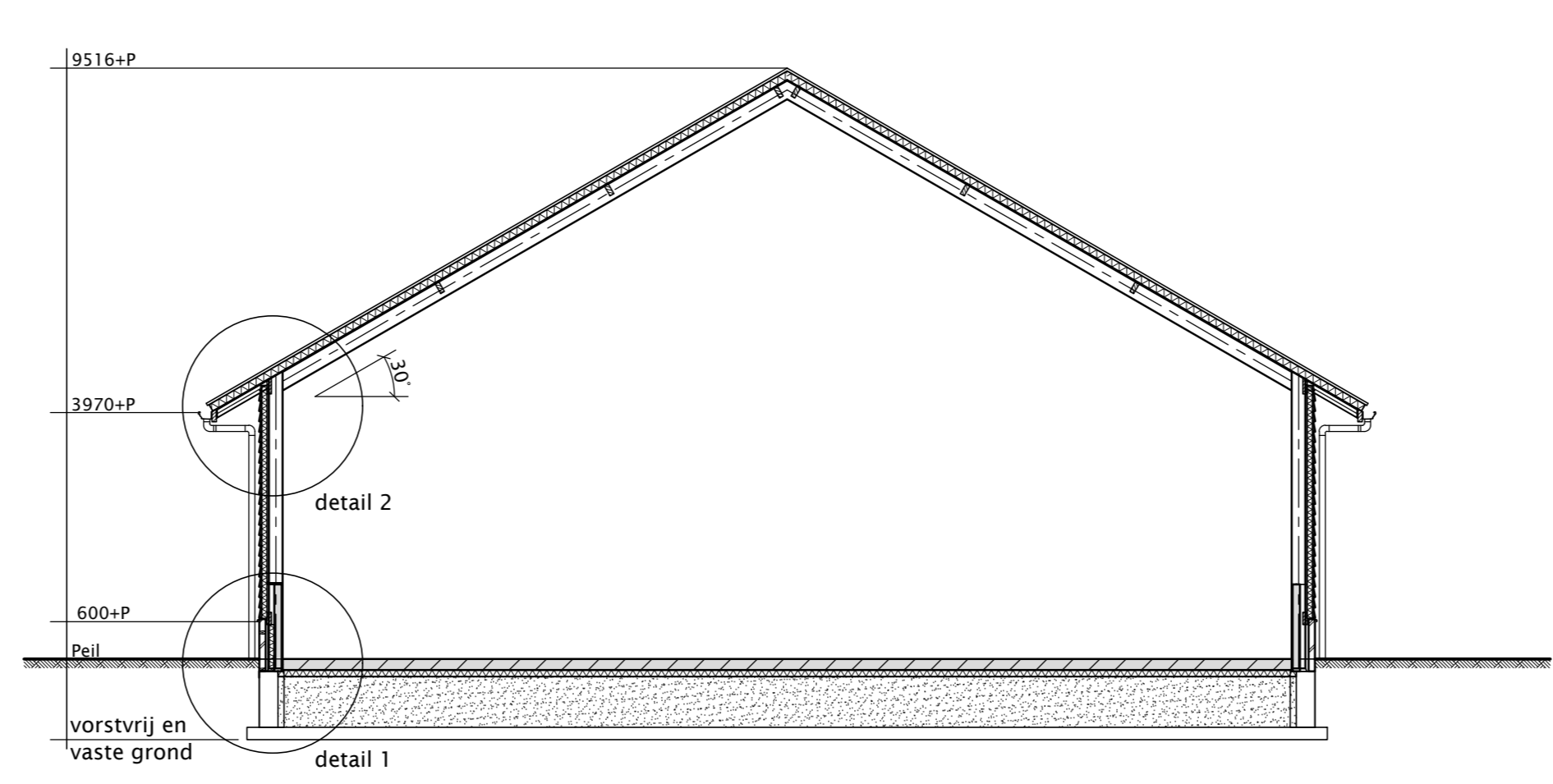
ACHTERGEVEL



LINKER ZIJGEVEL



BEGANE GROND



DOORSNEDE

**BRANDWEERENVOOI**

**ONTLUCHTEN**

- Knopclinder (draaclinder)
- In bedrijfsruimte, kantoor en kantine wordt vluchtbegeleiding aangebracht. De afmetingen van de pictogrammen voldoen aan het gestelde in de norm NEN 3011, NEN-EN ISO 7010 en de NEN-ISO 3864.
- Aan de buitenzijde van de nooduitgangen wordt het opschrift "hoofdeur vrijhouden" aangebracht. Het opschrift voldoet aan het gestelde in de NEN 3011 en NEN-EN ISO 7010.

**BRANDEVEILIGINGSINSTALLATIES**

- De draagbare blusmiddelen voldoen aan het gestelde in hoofdstuk 4 van de uitgave "Handboek Brandveiligheidsinstallaties" d.d. 14 juni 2012.

**CONSTRUCTIES**

- Een zijde van een constructieonderdeel die grenst aan de binnenlucht voldoet aan brandklasse D en aan rookklasse 2, beide bepaald volgens NEN-EN 13501-1.
- Een zijde van een constructieonderdeel die grenst aan de buitenlucht voldoet aan brandklasse C bepaald volgens NEN-EN 13501-1.
- De bovenzijde van het dak is, bepaald volgens NEN 6063, niet brandgevaarlijk.

**RENVOOI**

Deuren, ramen, kozijnen en daarmee gelijk te stellen constructie-onderdelen in een uitwendige scheidingsconstructie van een niet-gemeenschappelijke ruimte, die volgens NEN 1087 bereikbaar zijn voor inbraak, hebben een volgens NEN 5296 bepaalde inbraakweerstand die voldoet aan de in die naam aangegeven weerstandklasse 2. Dit geldt ook voor een inwendige scheidingsconstructie tussen een niet-gemeenschappelijke ruimte en een aangrenzende gebouwfunctie of een aangrenzende gemeenschappelijke ruimte.

- De netto doorgang van de binnendeurkozijnen moet minimaal 850mm breed en 2300mm hoog zijn (m.u.v. kasten e.d.).
- Een voorzet raam of voorzet raam aan het glasdeur in het bouwbesluit volgens Afdeling 4.2, artikel 4.8 U/m 4.11.
- Bouwingeschema aansluiten volgens geldend voorschrift.
- Alle constructieve werken volgens nadere berekeningen constructeur
- Electraaansluitmogelijkheid in overeenstemming met het distributienet almede aansluitpunten volgens NEN 1010 in de bedrijfsruimte aanbrengen.
- Drinkwateraansluitmogelijkheid op het distributienet almede aansluitpunten bij tapwateraansluiting volgens AVB in de bedrijfsruimte aanbrengen.
- Wanden en vloer van toilet geheel betegelen.

**Materiaal en kleurenstaat**

Onderdeel	Materiaal	Kleur
gevels	potdekselprofielplaat	zwart
gevelplint	prefab beton	grijs
kolommen in gevel	hout	natuur
dakbedekking	sandwichpanelen	grijs
kozijnen	hout	grijs
ramen	hout	grijs
deuren	hout	grijs
bedrijfsdeuren	aluminium	grijs
oversteken/goten	aluminium zetwerk	creme-wit



Situatie kadastrale gemeente Garderen sectie 1 nummer: 1507 schaal 1:1000

Alle maten, tekeningen, etc. voor start 1e werkzaamheden i.v.v. bouwwerk controleren en zo nodig aanpassen!  
 Alle constructieve werken volgens nadere berekening constructeur!  
 Erfregelen voor eerste werkzaamheden i.v.v. bouwwerk (laten) uitzetten en zonodig maatvoering aanpassen!  
 Bouwplan uitvoeren volgens de voor de plan geldende (bouw)voorschriften!

Rev.	Datum	Omschrijving	Get.
A	29-11-2018		J.G.
B			
C			
D			
E			
F			

**dbl** architecten bureau  
 Meulunterseweg 34  
 6741 HN Lunteren  
 0318 482462  
 www.dbl-lunteren.nl

**PROJECT**  
 Vervangen bedrijfsruimte aan de Welgelegenweg 26 te Stroo

**ONDERDEEL** STATUS  
 Gevels, plattegrond en doorsnede DEFINITIEF ONTWERP

**OPDRACHTGEVER**  
 De heer H. van Ge  
 Welgelegenweg 26  
 3776 PR Stroo