

Aanvraag watervergunning

Datum: 26 april 2019
Betreft: 3 Fauna uittreedplaatsen langs Leidsche Rijn - hoogte Leidseweg
2 Wilgentenenbollen met ieder 1 waterlelie
Locatie: Leidsche Rijn in Utrecht West - hoogte Leidseweg en Damstraat
Aanvrager: Natuurlijk Wijs, Lies König, info@natuurlijkwijs.nl , 06-41317070
Contactpers.: Mathilde Bos mathildebos@planet.nl initiatiefnemer FUPclub
Bijlage: Schets ontwerp fauna uittreedplaatsen Leidsche Rijn

De objecten in deze aanvraag hebben betrekking op

- 3 fauna uittreedplaatsen met miniwatertuin totaal 42 m. lengte en 0,3 m. breedte
- 2 wilgentenenbollen met ieder 1 witte waterlelie, fijn hoornblad en aarvederkruid

Aanleiding

Als betrokken burgers willen we een watervergunning aanvragen voor het maken van uitrustplaatsen voor jonge watervogels tegenover de groenstrook in de Leidsche Rijn. Rond Houtzaagmolen De Ster broeden eenden, waterkippen, ganzen, fuuten, en meerkoeten, het is er een drukte van belang. Met name de jonge eendjes maken weinig tot geen kans om te overleven, omdat als ze richting de Damstraat zwemmen richting nergens het water uit kunnen. Binnen een enkel uur verdrinken ze daardoor. Met een paar - ook voor mensen aantrekkelijke - aanpassingen is dit op te lossen. Als er tegenover de Groenstrook langs de Timorkade een paar drijvende planken tegen de kade worden neergelegd, kunnen ze uit het water klimmen en zich opnieuw invetten. Aan de andere kant van de JP-Coenbrug is een drijvende groene strook in het water gerealiseerd waar de watervogels zeer fanatiek gebruik van maken. Als ze echter de andere kant op zwemmen, is er niets.

Wij zijn een groepje mensen dat zeer betrokken is bij dieren en dierenwelzijn en hebben een potje samengebracht om dit initiatief te realiseren maar dat kunnen we niet zonder hulp.

Wij begrijpen heel goed dat de gemeente of het waterschap zulke rustplekken niet kan monitoren en onderhouden. Wij kunnen en willen daar als bij dierenwelzijn betrokken burgers zelf zorg voor dragen.

Van u vragen we een watervergunning om onderstaand idee te realiseren.

Beschrijving

Langs de Leidsche Rijn bevinden zich voornamelijk verticale harde beschoeiingen. Om de dieren in de Leidsche Rijn kansen te bieden zijn er fauna uittreedplaatsen met floramatten ontworpen, zie schets. De fauna uittreedplaatsen drijven op het water en zijn gemaakt van hout van bomen uit Utrecht of de provincie Utrecht.

Er is in de Leidsche Rijn nauwelijks scheepvaart, af en toe een verdwaalde recreant en door de natuurlijke uitstraling passen ze natuurlijk en functioneel in het beeld.

Je hebt goed zicht op de fauna uittreedplaatsen vanuit het wandelgebied met voetpad en bankjes. Ter hoogte van elk van de twee bankjes kan een fauna uittreedplaats geplaatst en bevestigd worden. Namelijk tussen de meerpalen, de afstand is 16 meter. Op het einde tegen de Damstraat aan staat een oude

bakstenenmuur met bijzondere muurplanten als steenbreekvaren. In de bakstenenmuur bevinden zich stalen ringen op afstand van 10 meter van elkaar. Hier past ook een fauna uittreedplaats bij uitstek.

Een fauna uittreedplaats werkt als opstaptelek, uitrustplek, broedplaats en reddingsboei voor dieren. Onderop de plank kan macrofauna zich hechten en weekdieren, zoals slakken, kunnen er eieren leggen. Waterdieren kunnen schuilen rondom de fauna uittreedplaats (fup). De floramatten tussen de fup's zorgen voor schuilmogelijkheid voor (jonge) watervogels. De oeverplanten in de floramatten zijn aantrekkelijk voor mensen en allerlei dieren zoals watervogels, insecten en spinnen. Kortom een miniwatertuin tussen de fauna uittreedplaatsen.

Langs de groenstrook van de Houtzaagmolen De Ster tot aan de Damstraat langs de Timorkade tussen het wandelpad en de Leidsche Rijn creëer je door inzaaien met inheems kleurrijk bloemenmengsel meer biodiversiteit en een aantrekkelijk beeld. Slechts 2 x per jaar maaien als hooilandbeheer, eerste week juli en in eerste week oktober. Vaste planten als klimop, Gewone margriet en Kamille kunnen hangend over de betonnen rand ook aan de noordzijde als fauna uittreedplaats voor kleine dieren dienen. Dit ter voorbereiding voor als het Westplein een 'groene' verbinding gaat vormen met de binnenstad. We zien graag dat natuurvriendelijke kanten worden doorgetrokken langs het nieuw in te richten water richting binnenstad. Groen verbindt!

Meer biodiversiteit ter hoogte van de opstaande betonnen muur, 2 wilgentenen bollen in het water met waterplanten zoals Witte waterlelie en Gele plomp, Kikkerbeet en Grof hoornblad. Hier zijn in het water opstapplaatsen voor kleine dieren.

Werkzaamheden

Aanleg door Natuurlijk wijs/ Initiatiefgroep Vergroening Singel en vrijwilligers 'FUPclub'. Onderhoud en beheer door vrijwilligers FUPclub en groenzelfbeheergroep watertuinen Leidsche Rijn.

Draagvlak

Mathilde Bos (mathildebos@planet.nl) initiatiefnemer FUPclub

Claudia Copier (claudiacopier@gmail.com) FUPclub

Margret Scipio (msscioio@casema.nl) FUPclub

Esther Korteweg (estherkorteweg@yahoo.co.uk) Waterschapbestuur Partij voor de Dieren, FUPclub

Willem Leeuwenburg (willemlleeuwenburg@gmail.com)

Annet Huizing - zelfbeheergroengroep watertuinen Leidsche Rijn (info@annethuizing.nl)

Harmke van Dam - Initiatiefgroep Vergroening Singel (harmke.van.dam@xs4all.nl)

Ben Nijssen - zelfbeheergroengroep Weerdsingel (b.nijssen@wokkel.net)

Remco de Jong - zelfbeheergroengroep Tanimarkade - (remciao@hotmail.com)

Nicolien Rengers - zelfbeheergroengroep Adikade

Hans Koning bewoner Leidsweg, architect Parkhuis Bewoner (hanskoning@lombok.nl)

Piet van Os en Willem Mete Houtzaagmolen De Ster

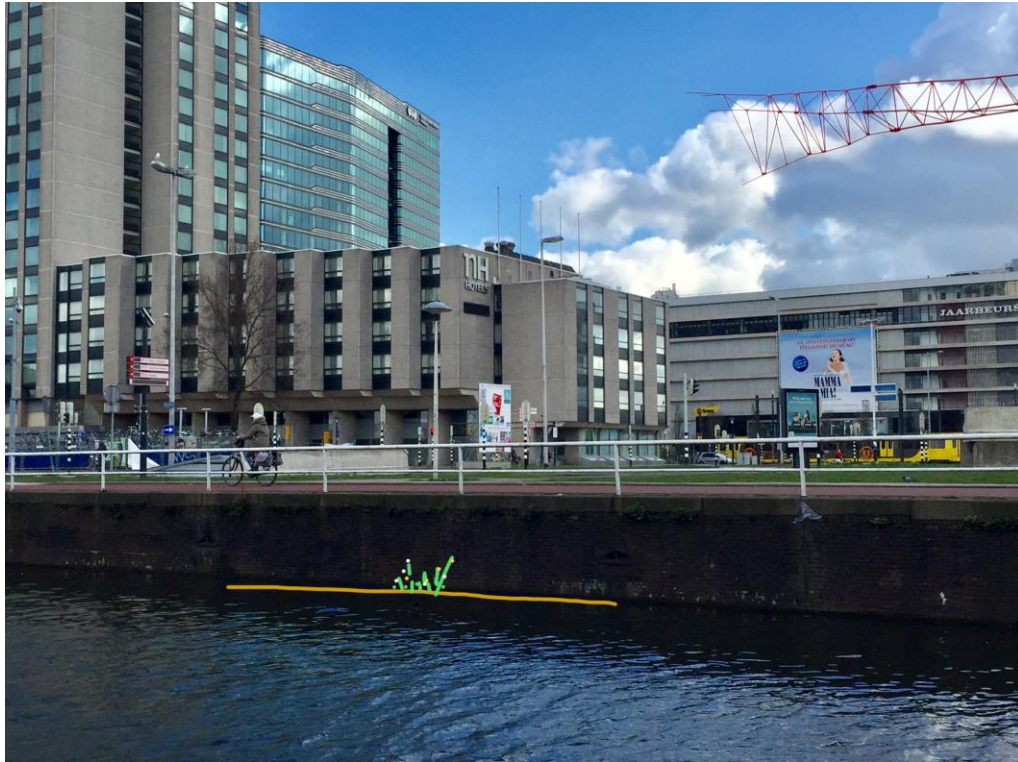
Guus Haest bewoner Molenerf De Ster Ontwikkelgroep Lombok Centraal en Bevaarbare Leidsche Rijn (guushaest@planet.nl)



Watertuinen in Leidsche Rijn tussen J.P. Coenbrug en Abel Tasmanbrug



FUP locaties 1, 2 en 3 Leidsche Rijn langs de Leidseweg



FUP met watertuin (10 m.) locatie 1



FUP met watertuin (16 m.) locatie 2 en 3



Twee wilgentenenplantbollen ter hoogte van opstaande betonnen muur en bloemrijk kruidenmengsel tussen het wandelpad en langs het water. Vaste planten als Klimop, Gewone margriet en Kamille hangen over de rand.



B1 Kleurrijk mengsel met één- en tweejarige soorten - ruderaal terrein



Witte waterlelie



Wilgentenenbol met drijfbladplanten en zuurstofplanten