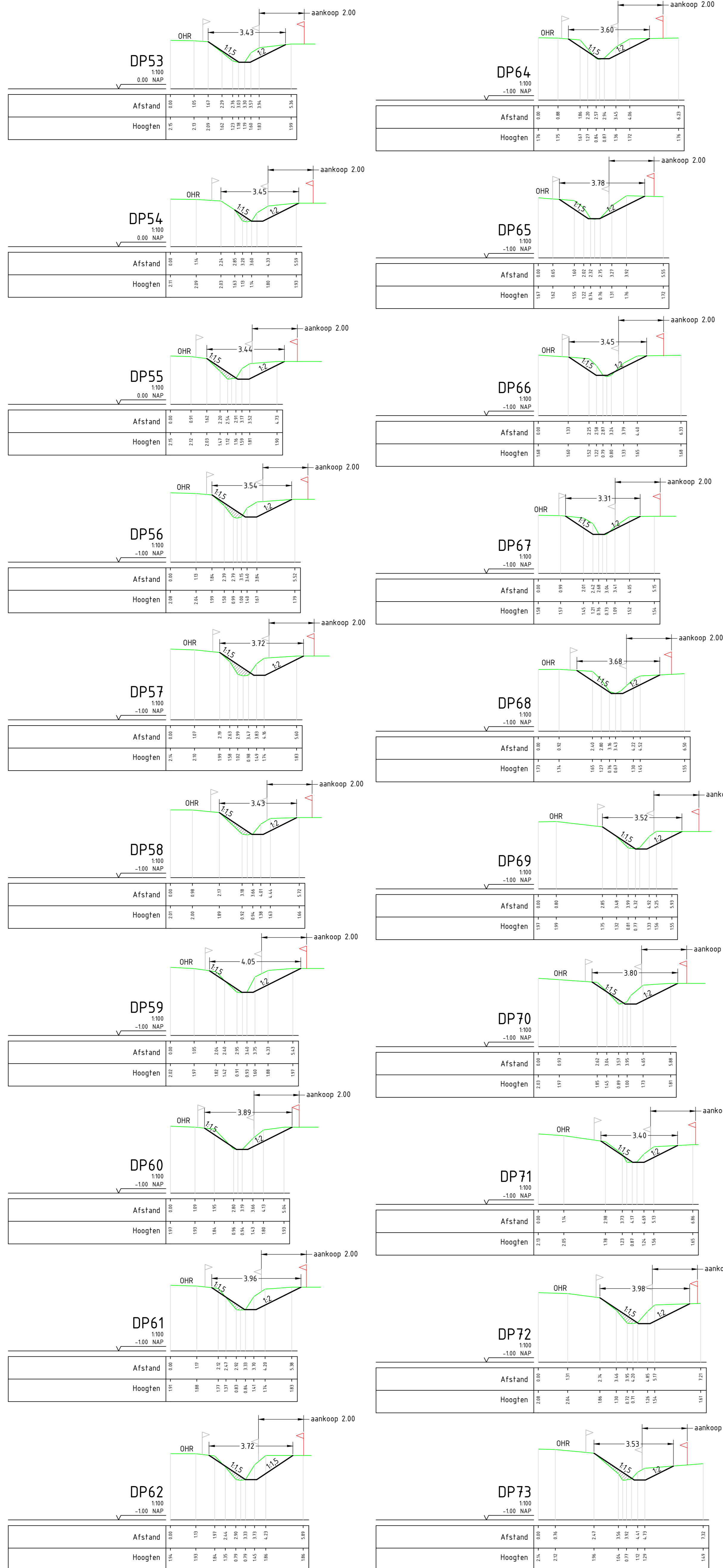
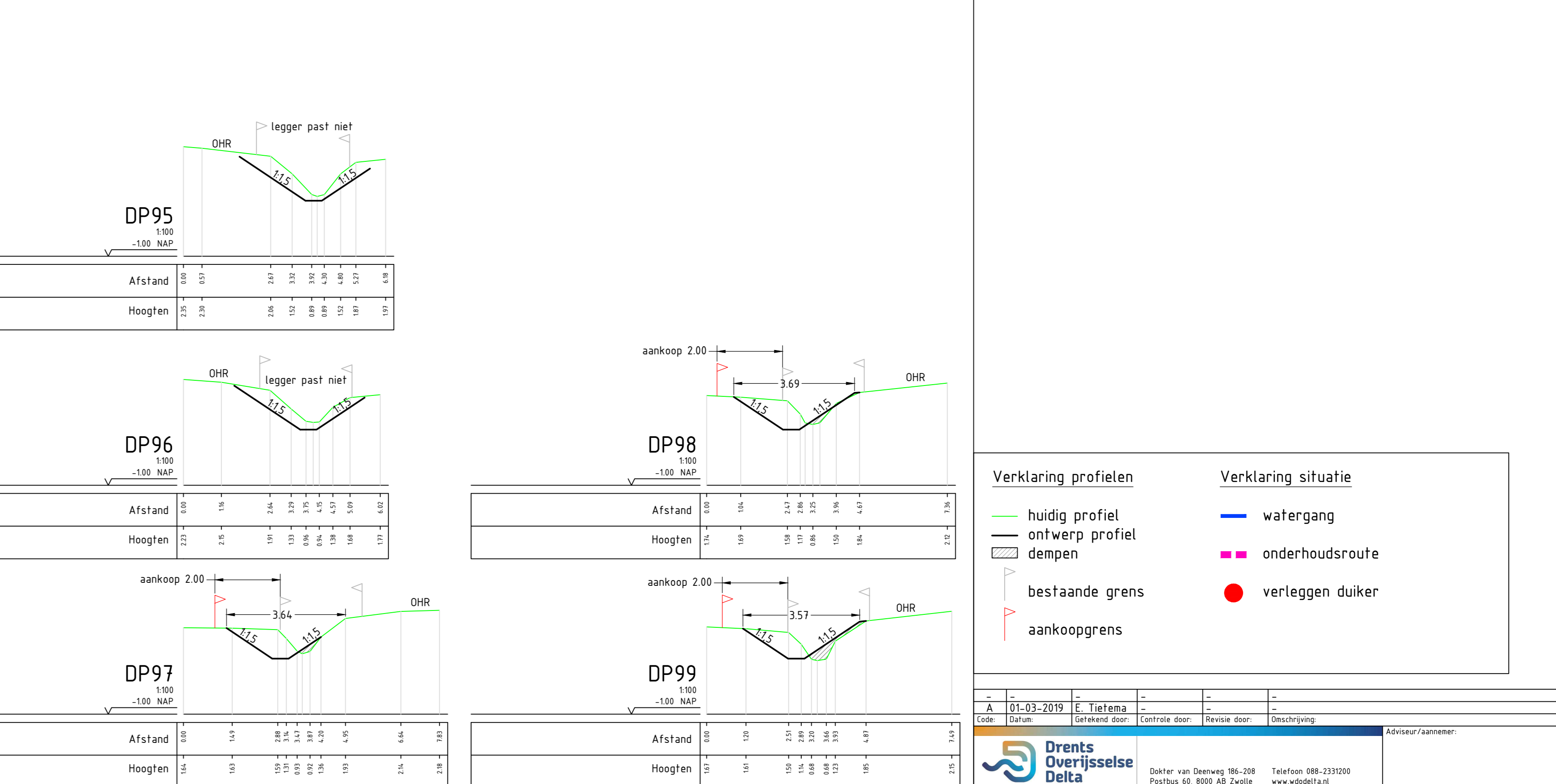
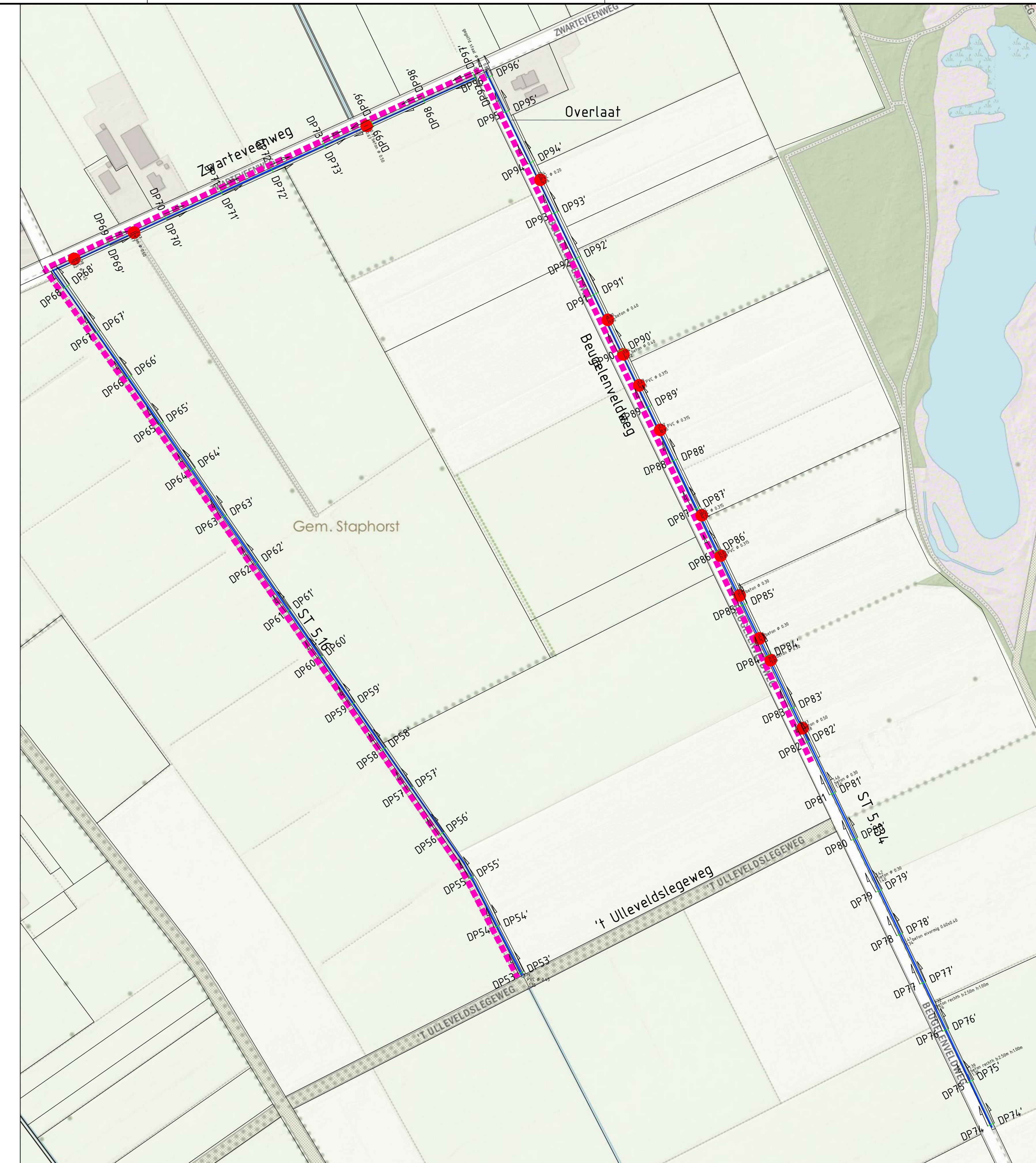


Watergang ST 5.16 Dwarsprofielen 53t/m73



Watergang ST 5.134 Dwarsprofielen 74t/m99



Verklaring profielen

- huidige profiel
- ontwerp profiel
- ▭ dempen
- ▬ bestaande grens
- ▬ aankoopgrens

Verklaring situatie

- watergang
- onderhoudsroute
- verleggen duiker

A	01-03-2019	E. Tietema	-	-	-
Code	Datum	Getekend door	Controle door	Revisie door	Beschrijving
Drents Overijsselse Delta Postbus 65, 9300 AB Zwalpe www.dobd.nl					
Datum van Omslag 186-208 Telefoon 088-235900					
Project: Staphorst Spoortype Punthorst					
Omschrijving: Situatie en ligging watergangen ST5.16 ST5.134					
Beeldnummer: - Schaal: 1:100					
Tekeningnummer: 1613712-T380-SPP-DWP					