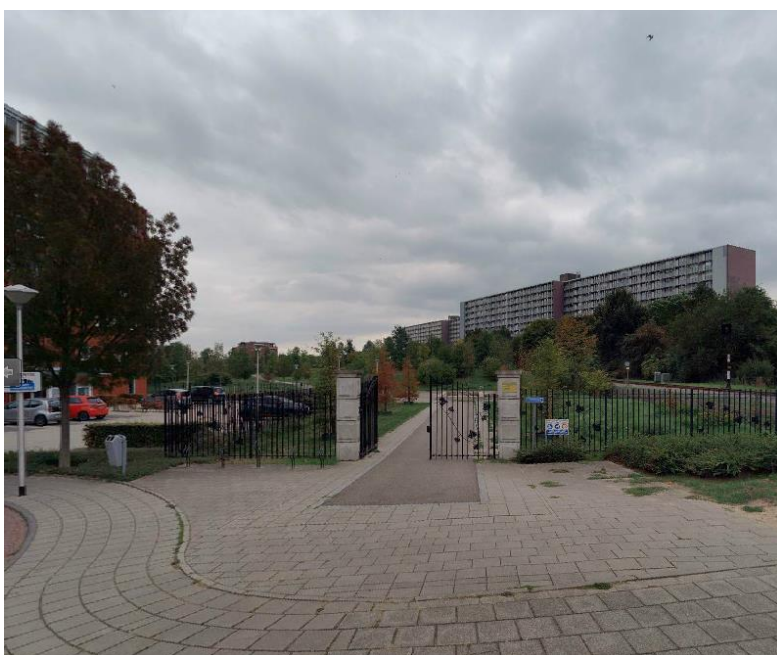
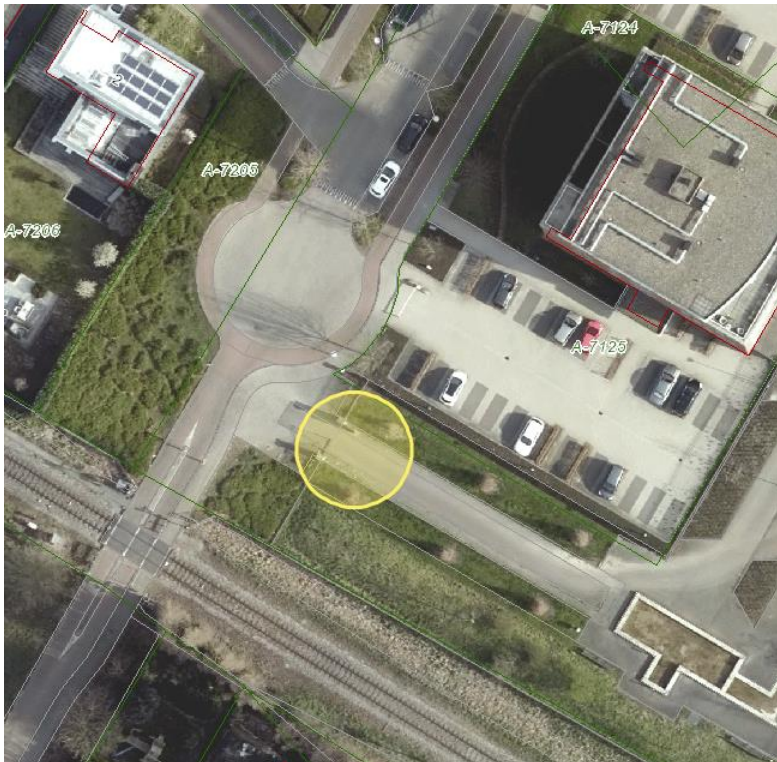


Plaatsen borden bromfietsverbod (bord C13) ingangen Hof van Onthaasting aan de Smithlaan, Cavaleriestraat, Hulsestraat en Hoogveldlaan

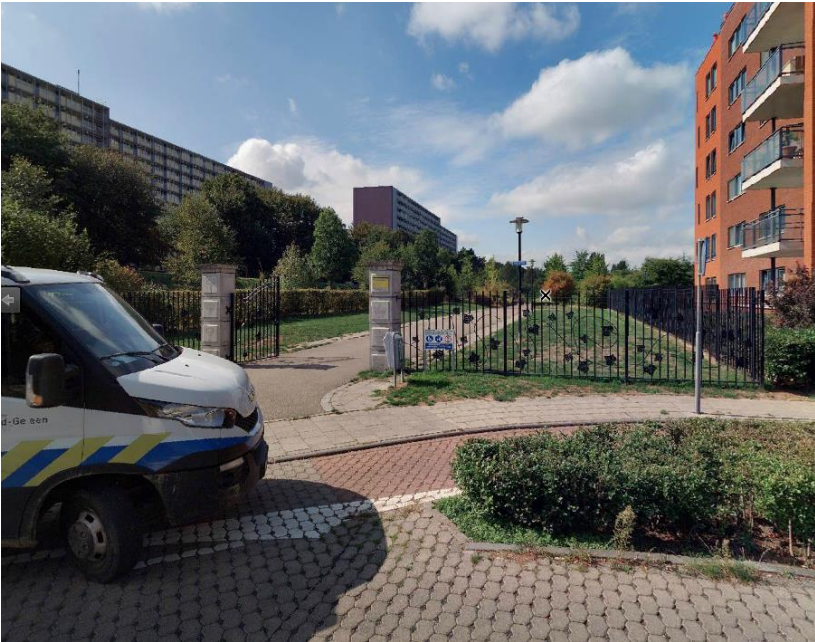
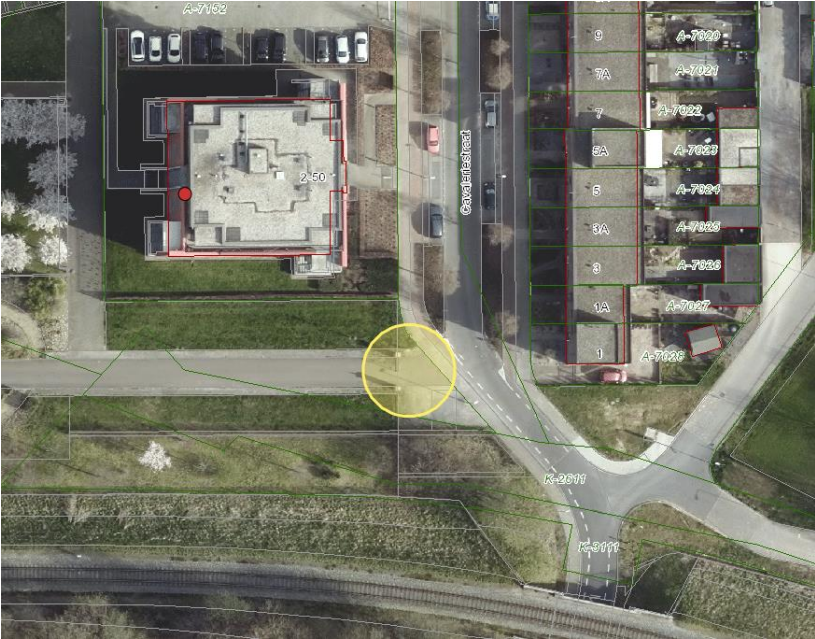


C13

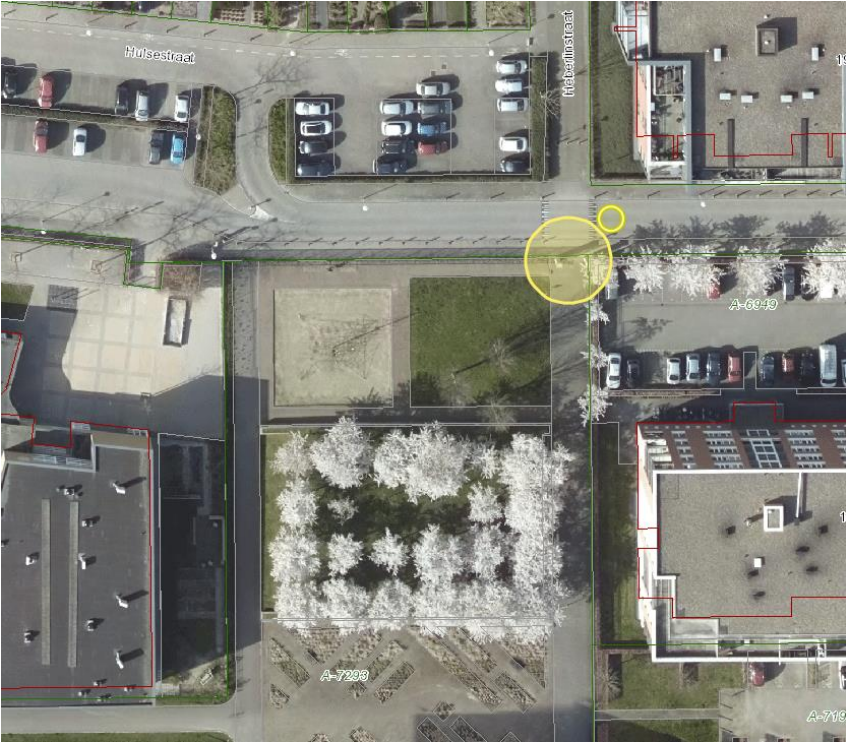
Ingang zijde Smithlaan



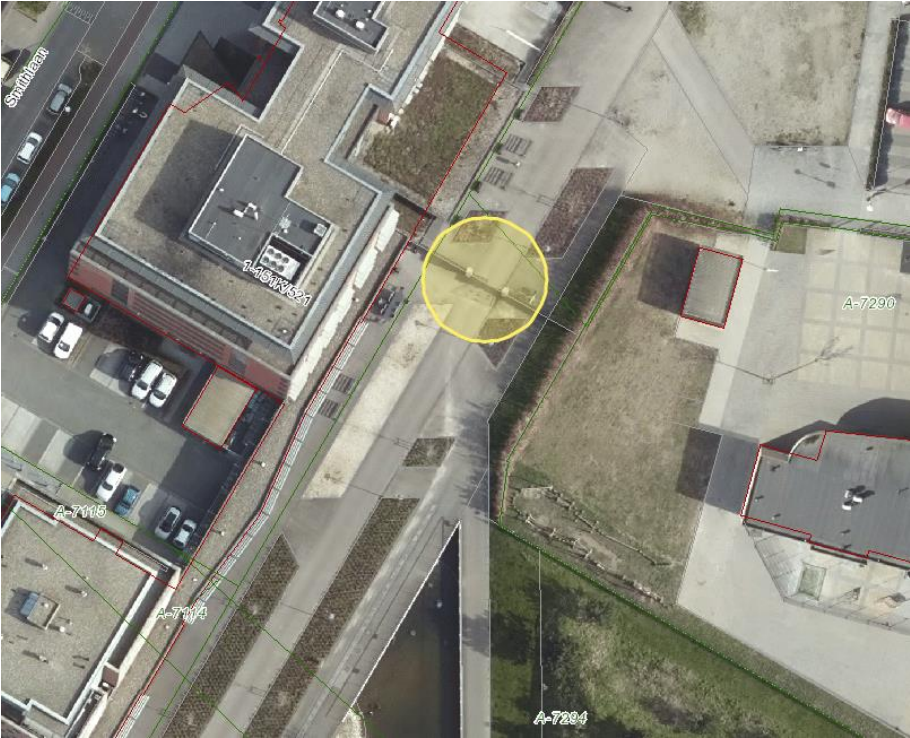
Ingang zijde Cavaleriestraat



Ingang zijde Hulsestraat



Ingang zijde Hoogveldlaan



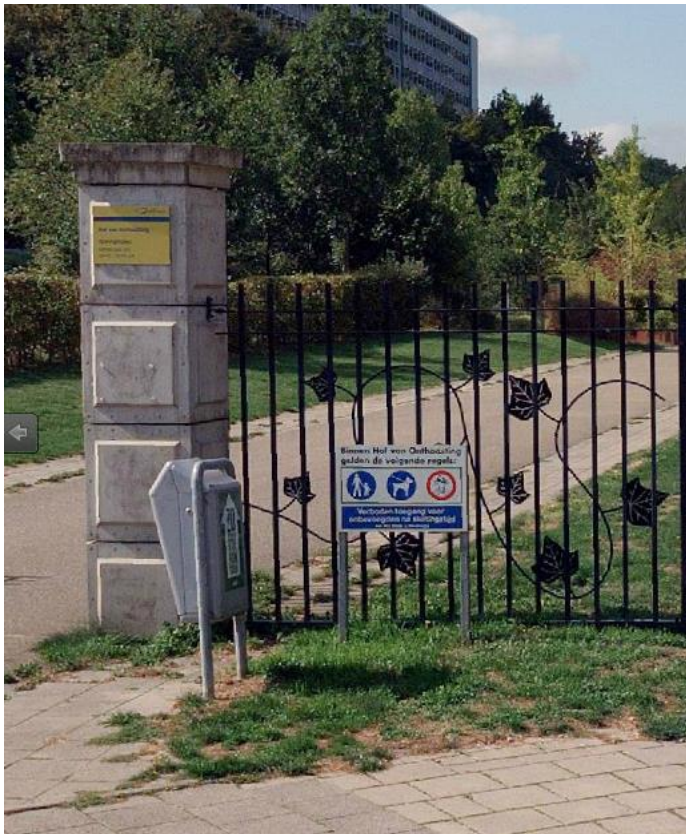
T.b.v. uitvoering

Verzoek is bij de vier ingangen van Het Hof van Onthaasting

- een officieel RVV bord C13 op flespaal te plaatsen
- op de huisregelborden bij de ingangen het voetgangersbord en fiets/bromfietsverbodsbord af te plakken met witte folie o.i.d.



C13



Foto's behoren bij het besluit nr. 2395024
Van Burgemeester en Wethouders d.d. 23-05-2019

H.G.M. Dieters