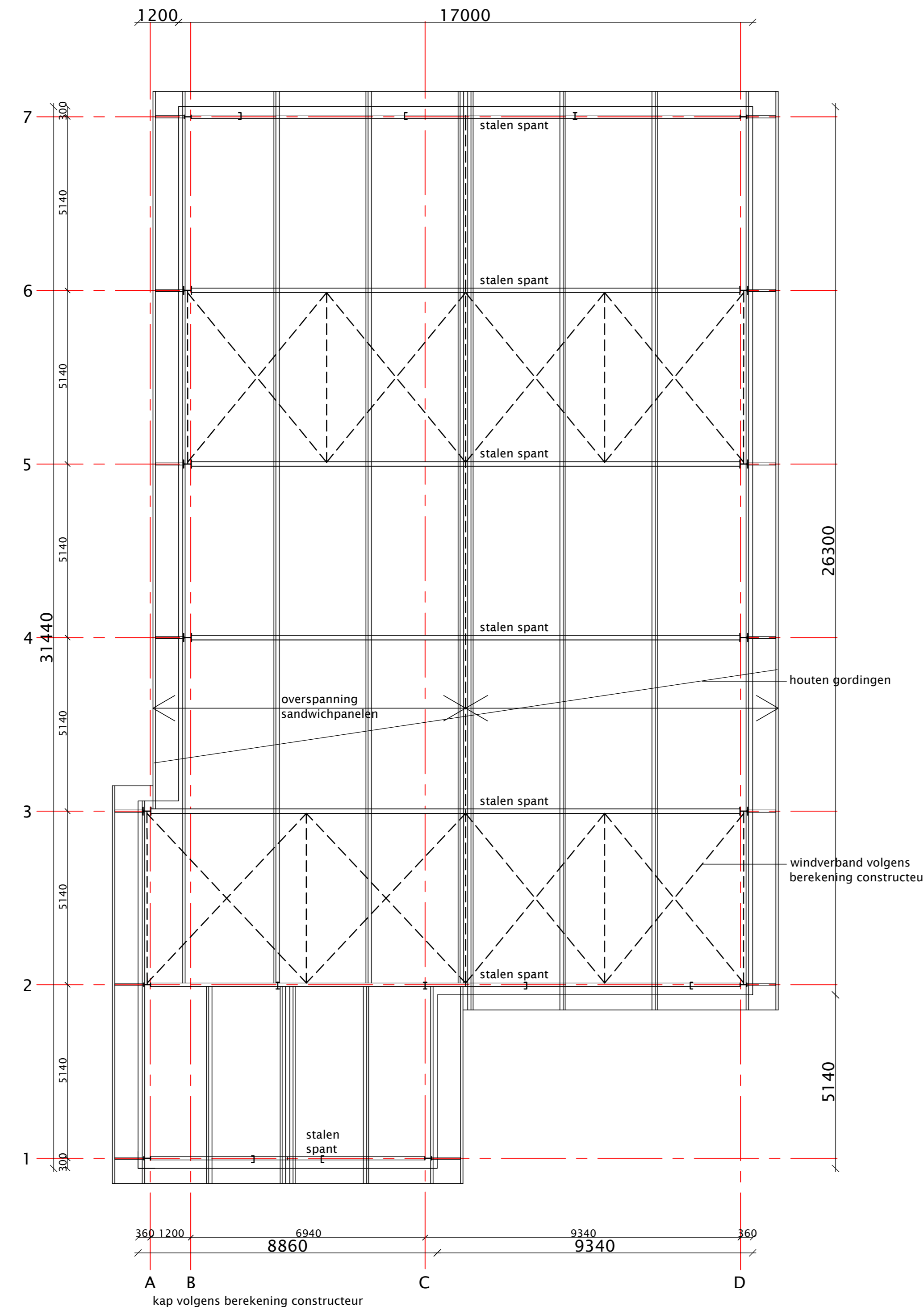
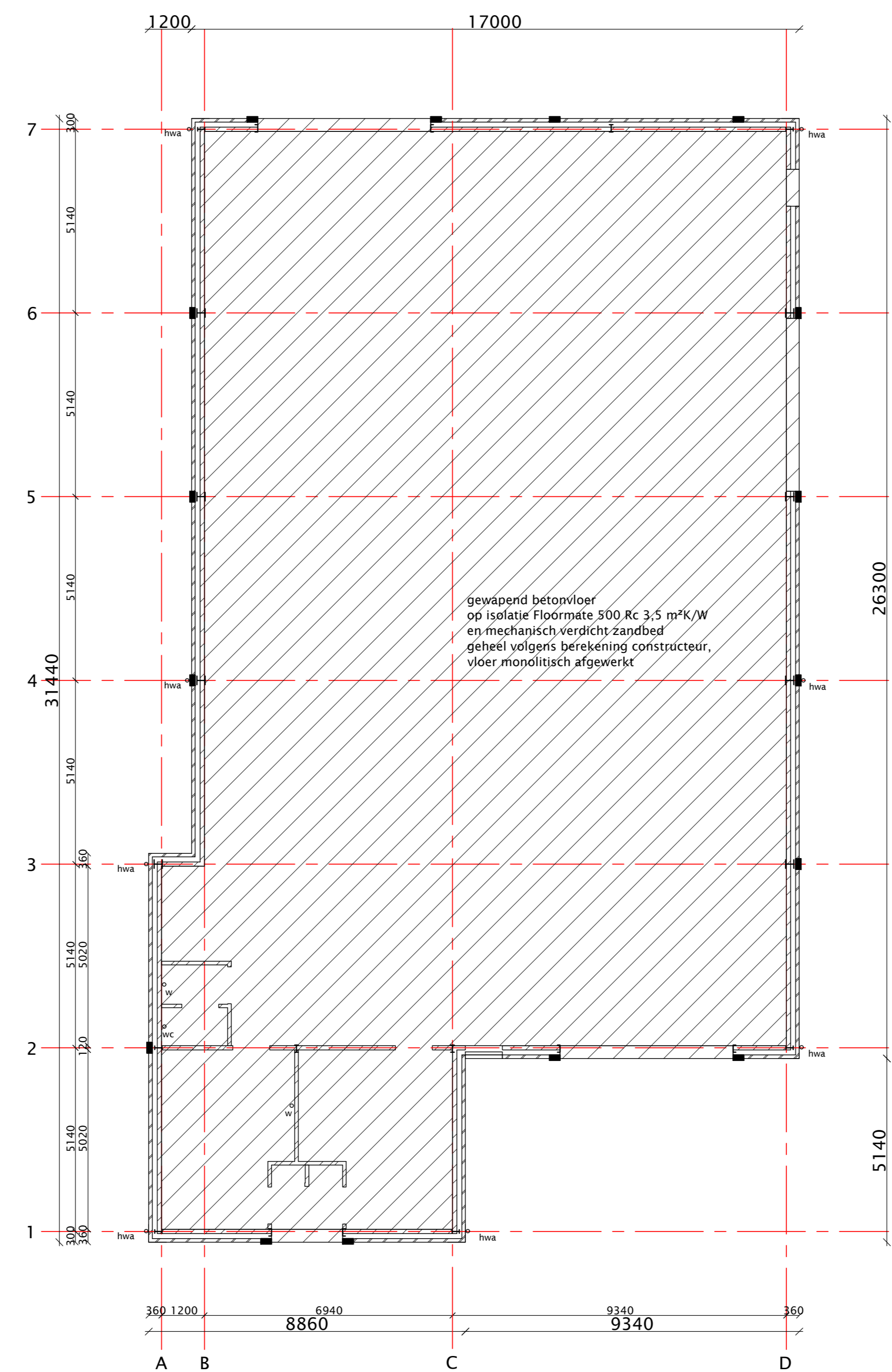


fundering volgens berekening constructeur
 riolering volgens berekening installateur en volgens voorschrift
 rioleringsschema aansluiten volgens geldend voorschrift
 hwa = hemelwaterafvoer Ø80
 os = ontoppingsstuk, opzetten tot 200-p

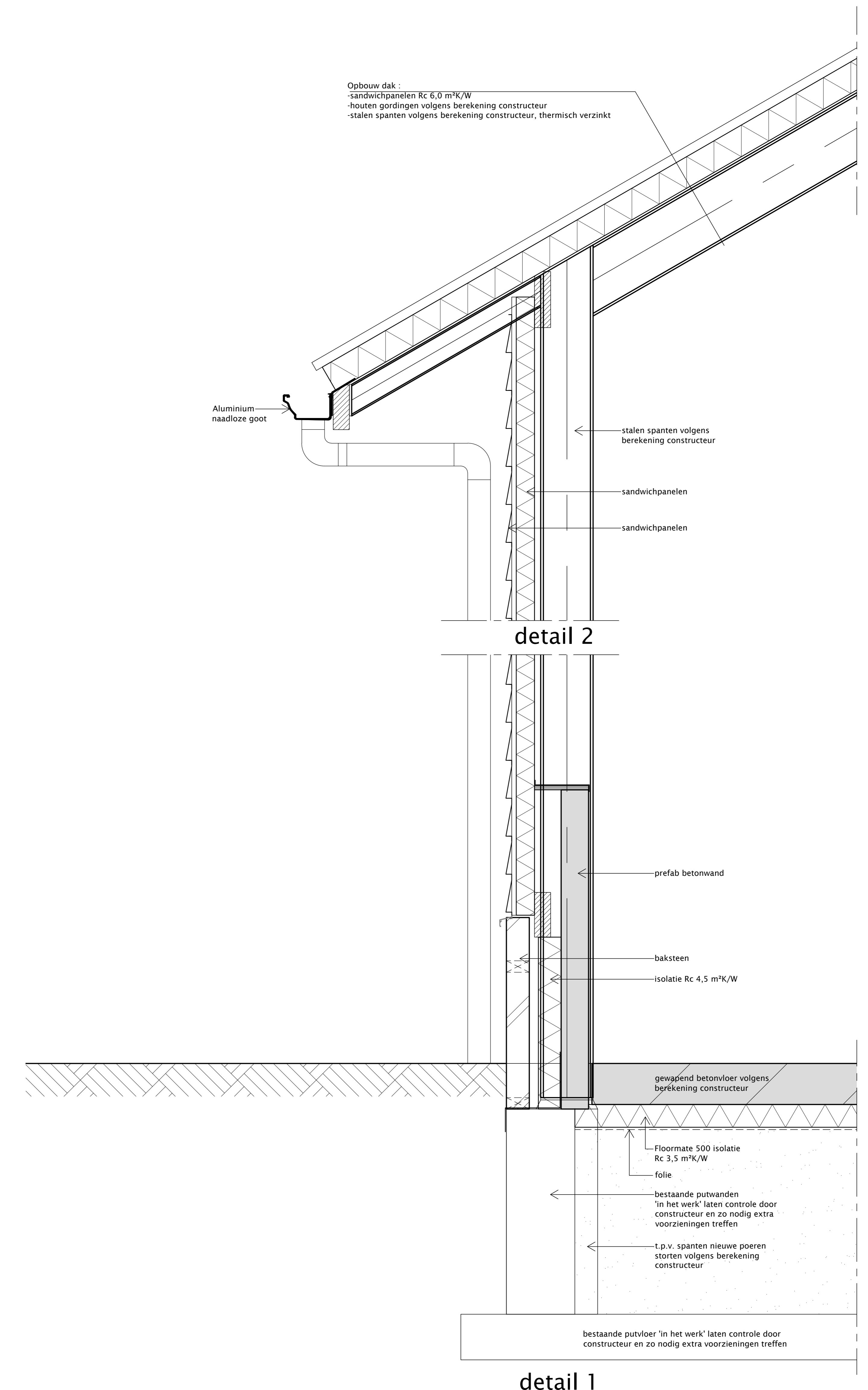
FUNDERING / RIOLERING



KAPPLAN



BEGANE GROND VLOER



Opbouw dak:
 -sandwichpanelen Rc 6,0 m²K/W
 -houten gordingen volgens berekening constructeur
 -stalen spanten volgens berekening constructeur, thermisch verzinkt

Alle maten, tekeningen, etc. voor start 1e werkzaamheden i.v.v. bouwwerk controleren en zo nodig aanpassen!
 Alle constructieve werken volgens nadere berekening constructeur!
 Erfgenissen voor eerste werkzaamheden i.v.v. bouwwerk laten uitzetten en zonodig maatvoering aanpassen!
 Bouwplan uitvoeren volgens de voor dit plan geldende (bouw)voorschriften!

Rev.	Datum	Omschrijving	Get.
A			
B			
C			
D			
E			
F			

dbl architecten bureau
 Meulunterseweg 34
 6741 HN Lunteren
 0318 482462
 www.dbl-lunteren.nl

PROJECT: Vervangen bedrijfsruimte aan de Welgelegenweg 26 te Stroe
 ONDERDEEL: STATUS: DEFINITIEF ONTWERP
 OPDRACHTGEVER: De heer H. van Er, Welgelegenweg 26, 3776 PR Stroe