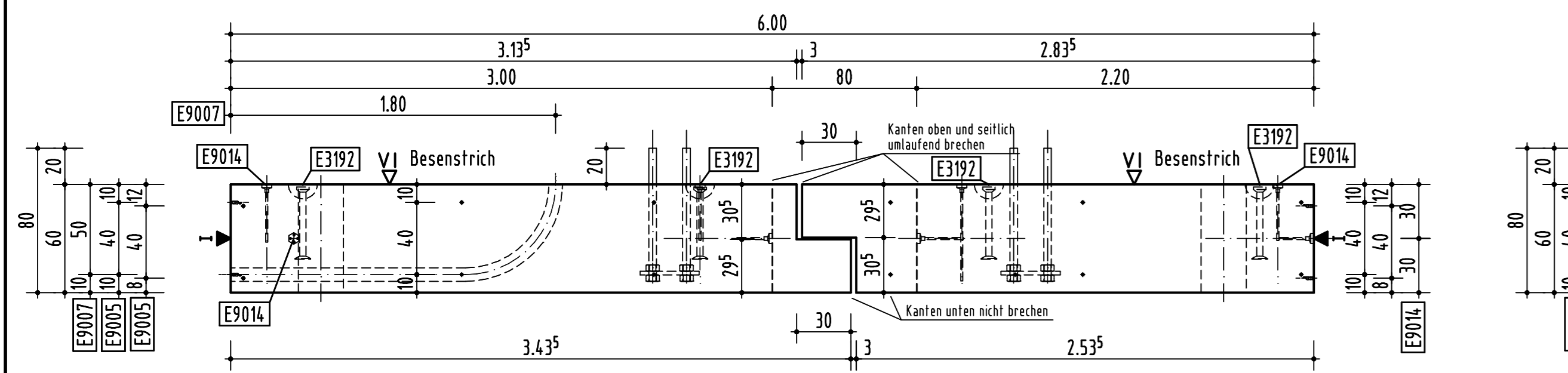
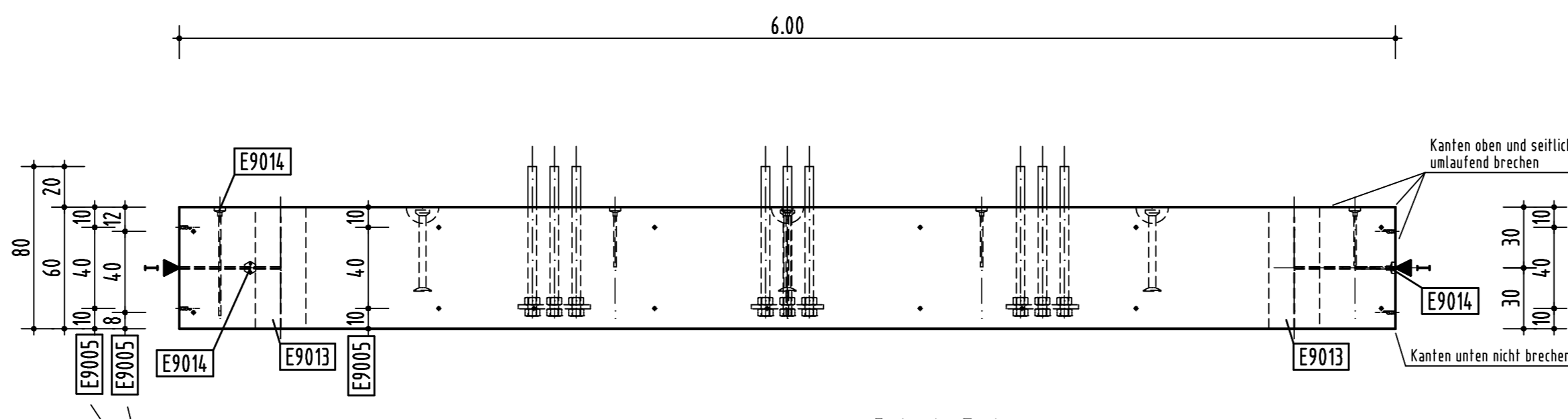


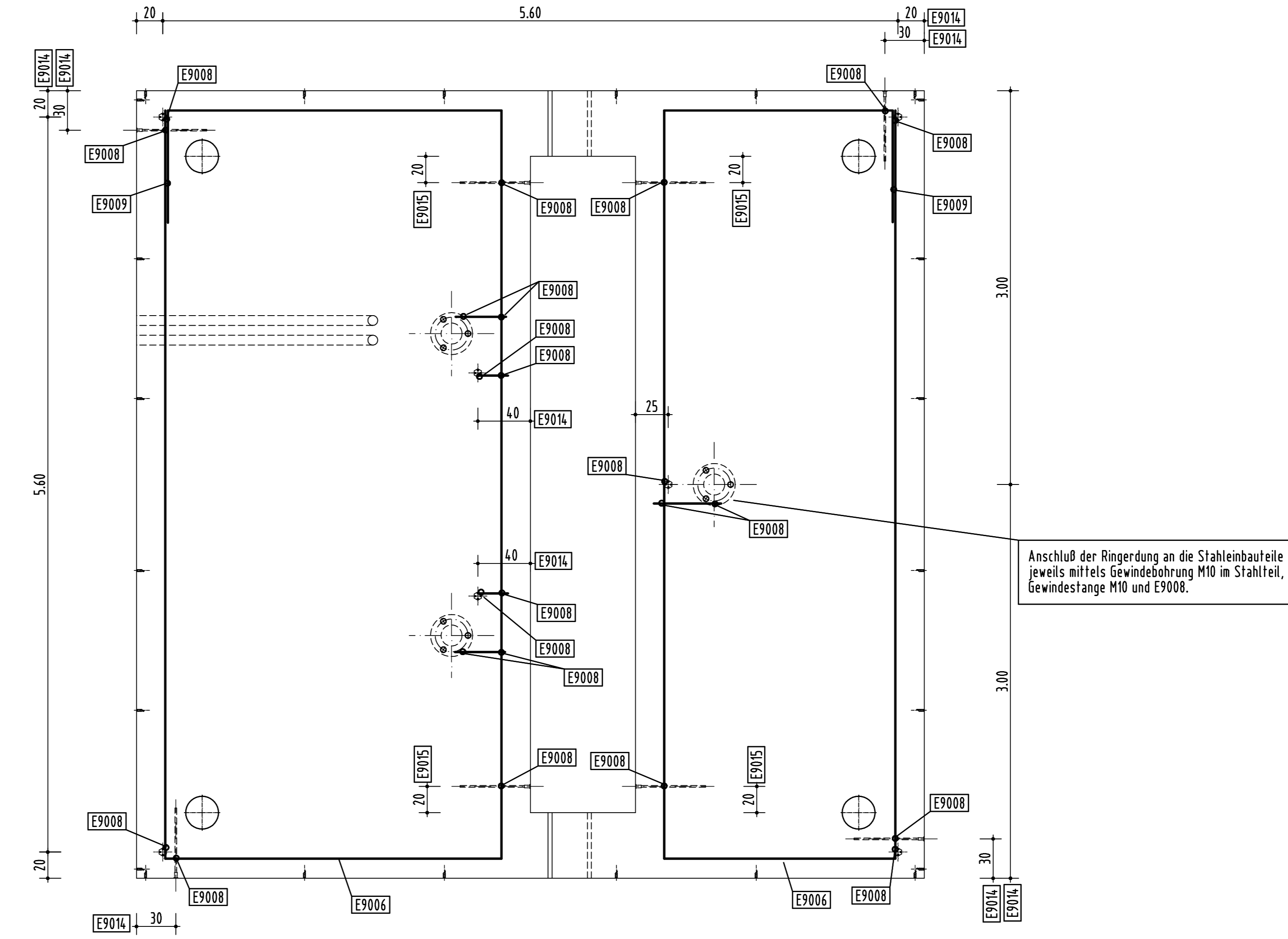
Vorderansicht



Seitenansicht

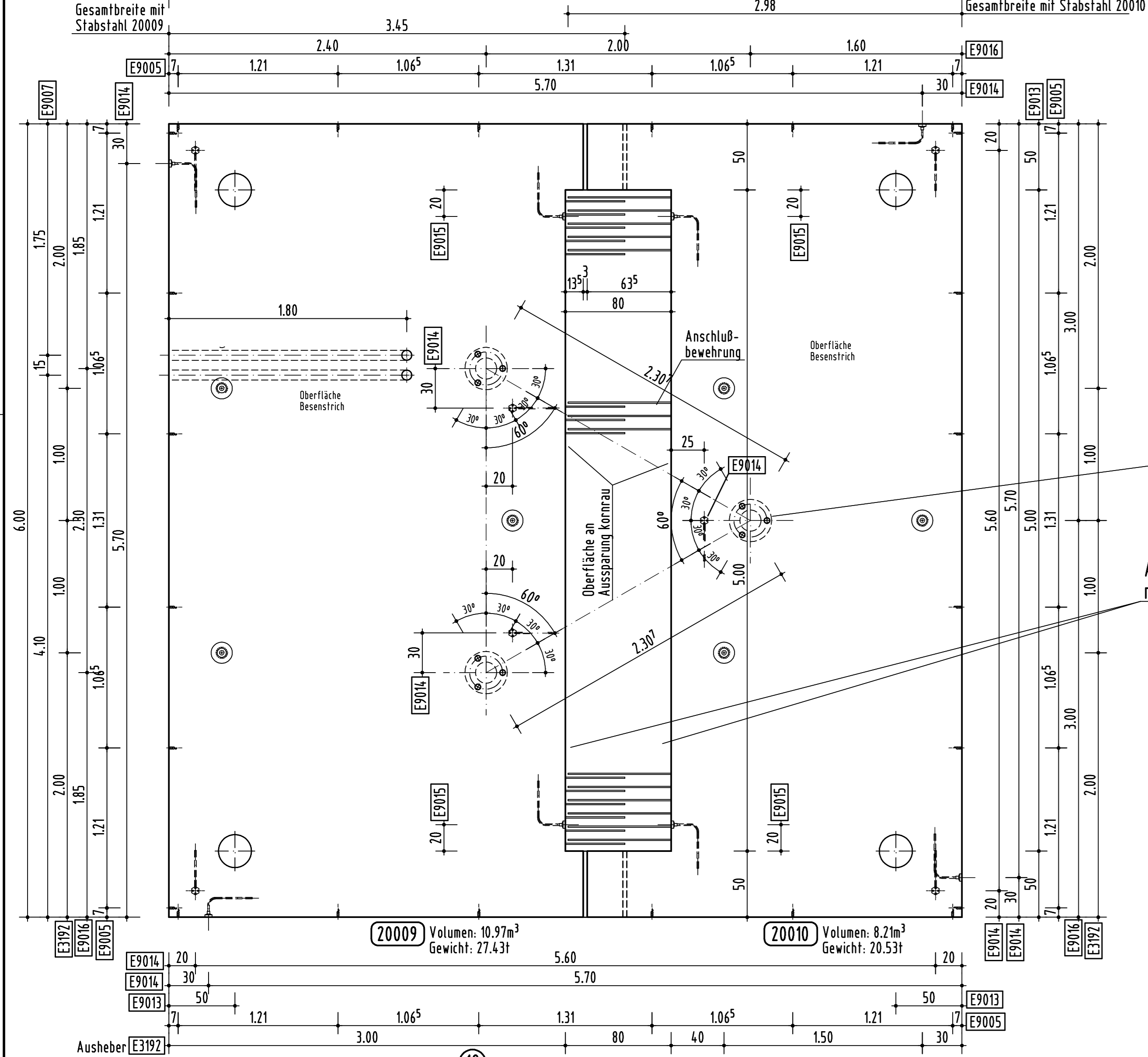


Prinzip Erdung



Bet 500 S				
Pos.	Anz.	#	Länge	Bem.
1	10	12	4.63	
2	10	16	4.44	
3	100	12	3.71	
4	26	16	2.80	
5	30	12	1.85	
6	44	16	1.85	
7	26	12	2.80	
8	32	16	1.90	
9	104	12	5.52	
10	4	12	1.85	
11	12	10	2.18	
12	12	10	1.57	
13	2	10	1.98	
14	4	10	5.52	
15	2	10	3.38	
16	100	12	1.60	
17	40	16	1.60	
18	20	16	0.80	
19	11	16	2.10	
20	11	12	4.00	
21	100	12	2.91	
22	25	16	2.00	
23	10	12	4.63	
24	10	12	3.71	
25	2	10	2.84	
26	100	12	1.60	
27	15	16	2.10	
28	104	12	1.12	
29	10	12	1.60	
30	11	12	4.00	
# (mm)	L (m)	G (kg)		
10	85.08	52.494		
12	2039.06	1910.686		
16	488.00	771.040		
Gesamtgewicht			2634.219 kg	

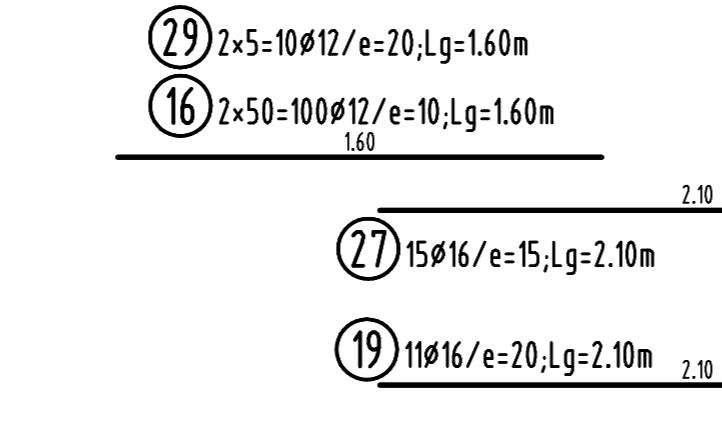
Draufsicht



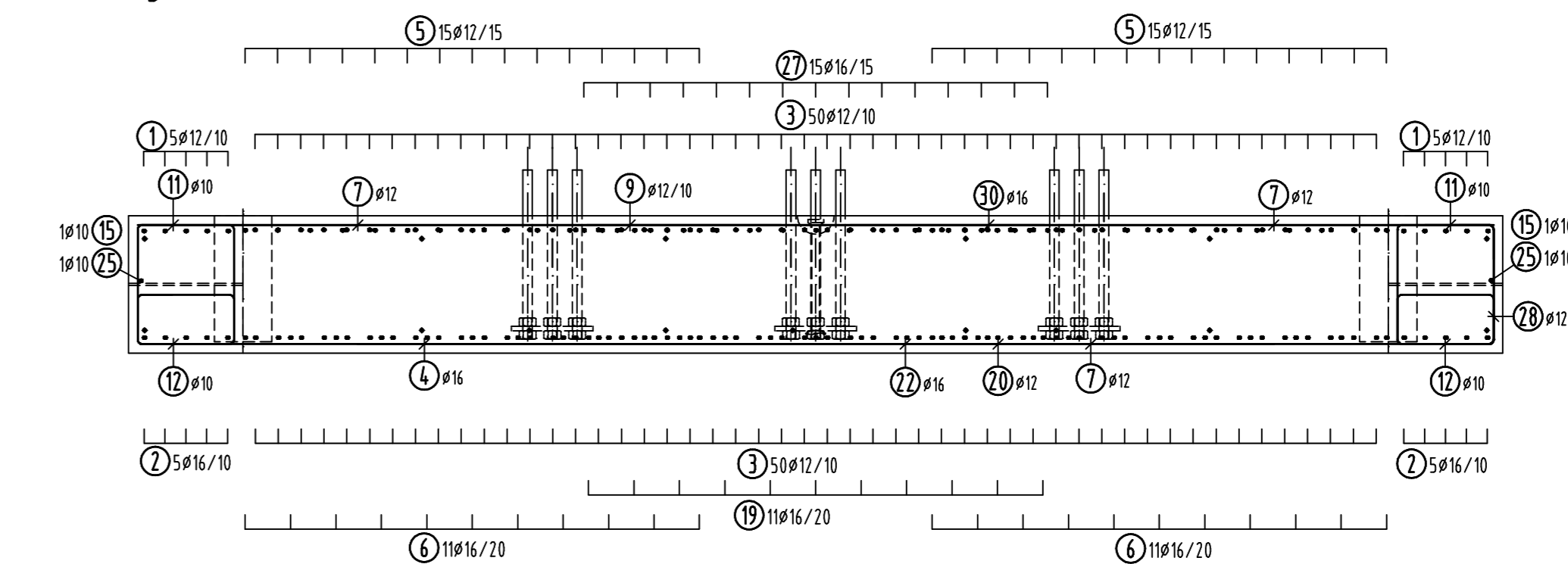
bauseits gestellte Einbauteile mit Anschluß RD 42 mittels bauseits gestellter Schablone einbauen!

Aussparung mit Rippenstreckmetall herstellen

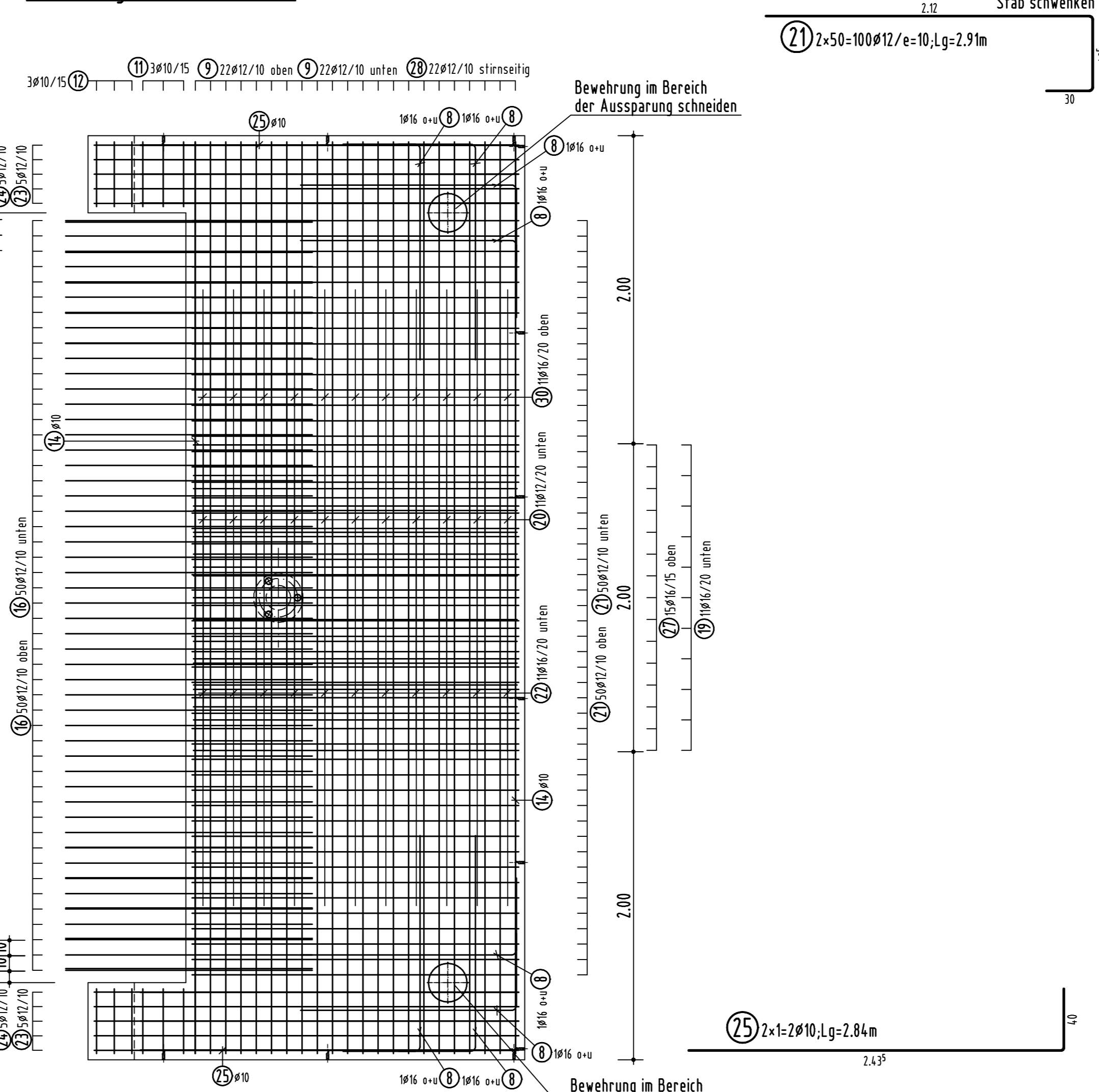
Bewehrung Vorderansicht Pos. 20010



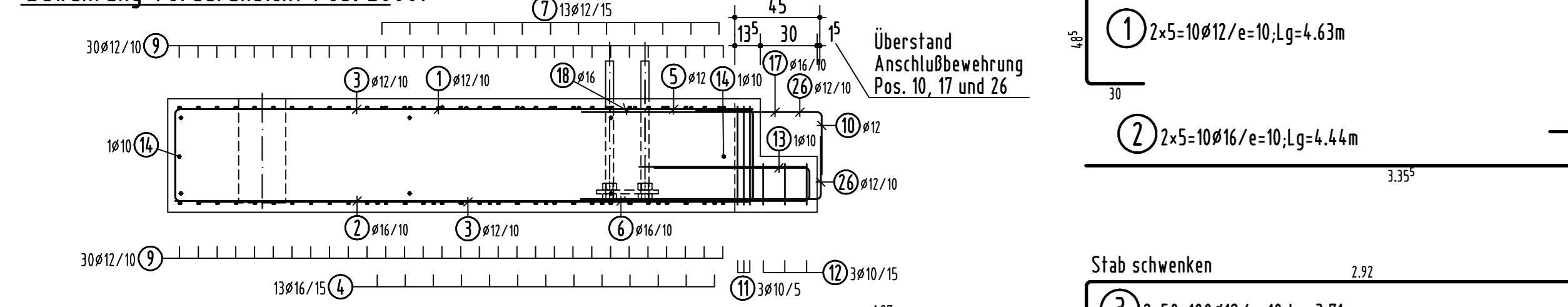
Bewehrung Seitenansicht



Bewehrung Draufsicht Pos. 20010



Bewehrung Vorderansicht Pos. 20009



Bewehrung Draufsicht Pos. 20009

