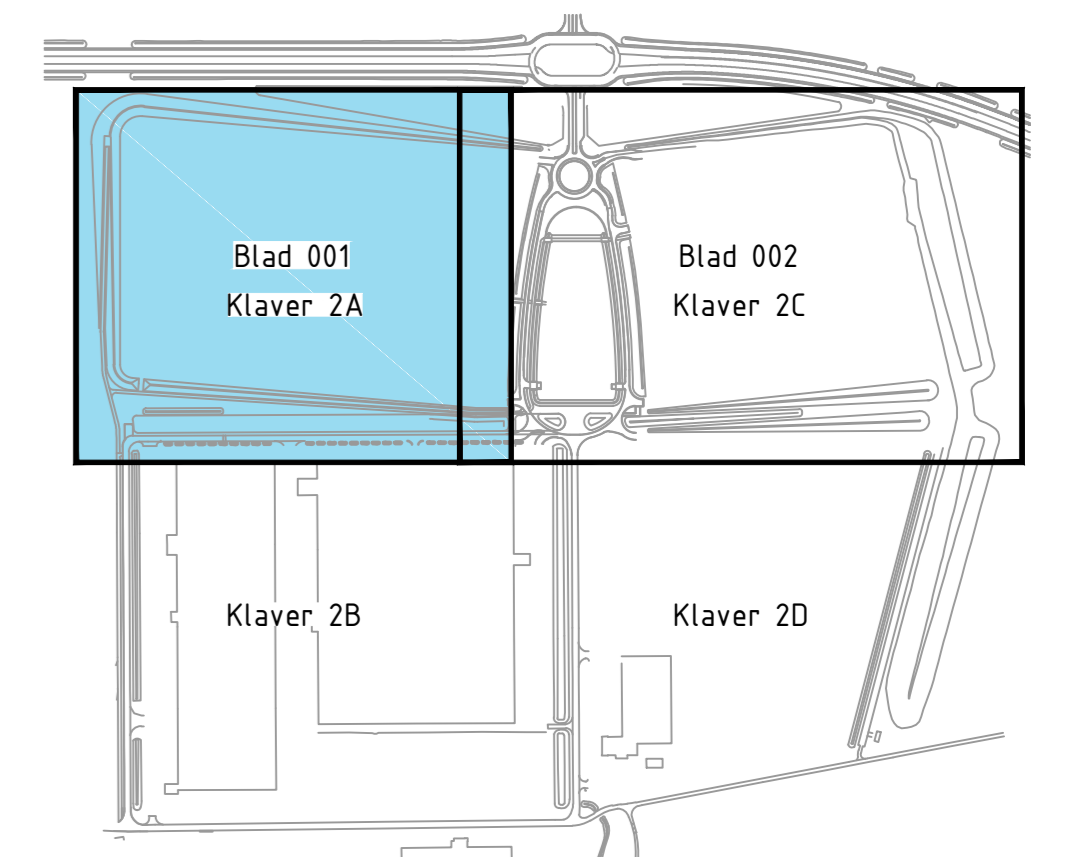


Klaver 2A
12.32.82 ha uitgeefbaar
Bouwpeil 25.25+



Overzicht Klaver 2

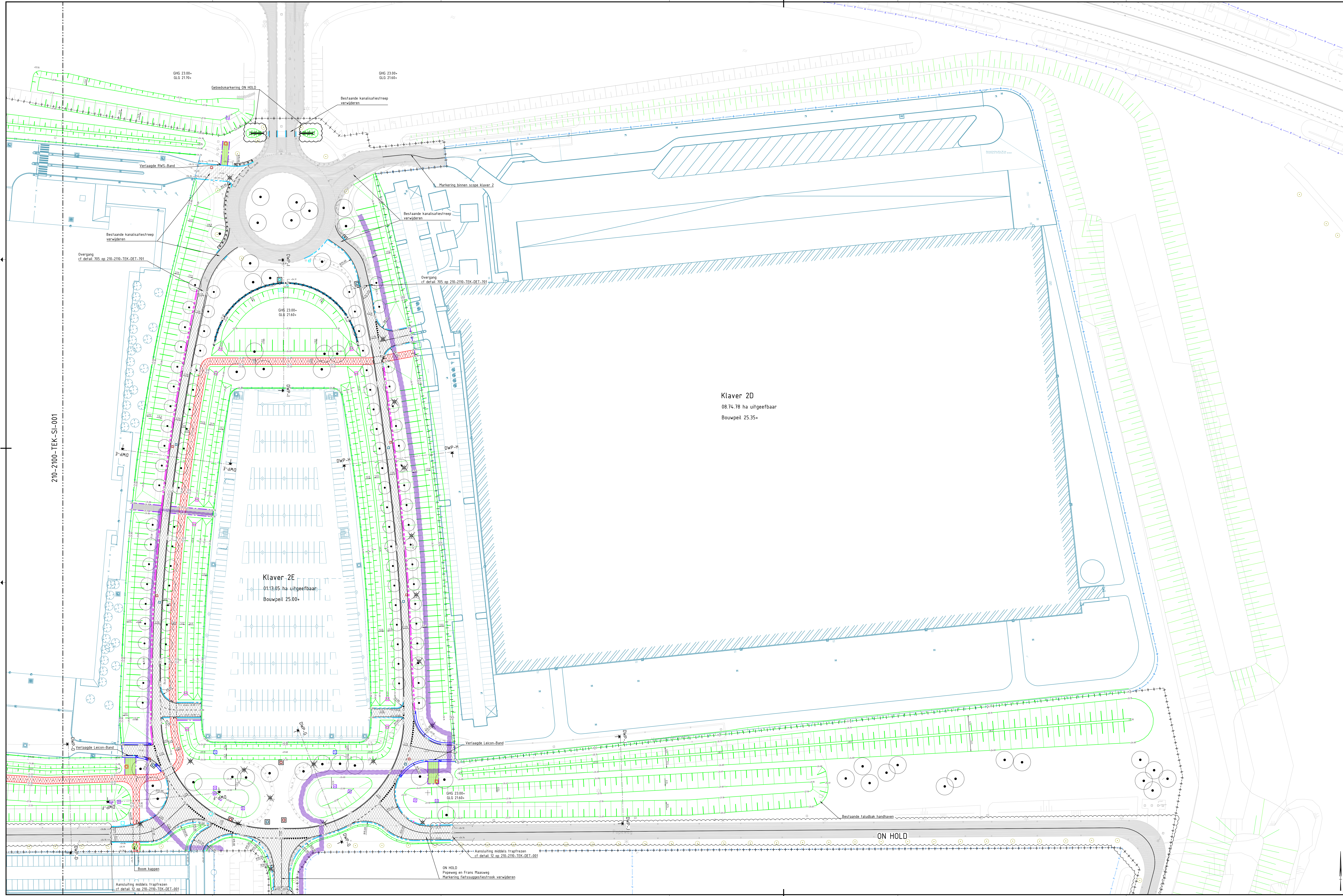
- Verklaring**
- Perceelsgrens
 - Scopegrens
 - Kadastralegrens Recaberg
 - Kadestraal eigendom Recaberg Niet betreden en geen werkzaamheden uitvoeren!
 - Asfaltverharding f.b.v. rijsbaan cf detail 1 op 510-2110-TEK-DET-001
 - Asfaltverharding f.b.v. fietspad cf detail 2 op 510-2110-TEK-DET-001
 - Betonverharding cf detail 701 t/m 705 op 510-2110-TEK-DET-701
 - Betonstraatsteen, keifmaat, keperverband cf detail 6 op 510-2110-TEK-DET-001
 - Gefundeerd gras cf detail 3 op 510-2110-TEK-DET-001
 - Grasbeton tegels cf detail 4 en 7 op 510-2110-TEK-DET-001
 - Schrikblokken in beton cf detail 702 op 510-2110-TEK-DET-701
 - Rammelstrook cf detail 9 op 510-2110-TEK-DET-001
 - Breuksteen f.b.v. uitstroombestrijding
 - Materiaalgrans verharding
 - Grondwerklijn
 - Talud f.b.v. wafergang / manchet
 - Bestaande rolondeband
 - Bestaande RWS-band
 - Leicon geleideband cf detail 10 op 510-2110-TEK-DET-001
 - Gepaveerde band cf detail 11 en 15 op 510-2110-TEK-DET-001
 - RWS band cf detail 8 en 9 op 510-2110-TEK-DET-001
 - Trottoirband (laag) 200x200mm
 - RWS band met opening 0,30m
 - Opsluitband 120x250mm cf detail 5, 6 en 7 op 510-2110-TEK-DET-001
 - Randverharding
 - Schanskorf H=2,50m cf detail 301 op 510-2110-TEK-DET-301
 - Ontwerphoogte
 - DWP-E DWP-E Locatie dwarsprofiel zie tekening 510-2110-TEK-DWP-001-004
 - Bestaande bomen
 - Toekomstige bomen n.t.b. door H+C
 - Bestaande lichtmast verplaatsen (door derden)
 - RWA inspectieput van beton afm. 1,0x1,0m (inwendig)
 - RWA inspectieput (brandwepel) van beton afm. 1,25x1,25m (inwendig)
 - RWA stijfput van beton afm. 1,33x1,33m (inwendig) cf detail 103 en 104 op 510-2110-TEK-DET-101
 - Natuurlijke uitstroombestrijding buitengebied cf detail 102 op 510-2110-TEK-DET-101
 - Uitstroombak met spijlenrooster
 - Uitlegger in schanskorf cf detail 101 op 510-2110-TEK-DET-101
 - DWA inspectieput van beton afm. 1,0x1,0m
 - Bestaande put HWA, Putdeksel op hoogte stellen
 - Putdeksels in berm voorzien van 2 rjen trottoirtegels
 - Bestaande put DWA, Putdeksel op hoogte stellen
 - Putdeksels in berm voorzien van 2 rjen trottoirtegels
 - Bestaande te handhaven trottoirkolk
 - Bestaande te handhaven straatkolk
 - Tweedelige trottoirkolk beton/gietijzer, type RWS/STC 380x450x1000 mm, fabrikant TBS
 - Eendelige straatkolk beton/gietijzer, type STR 3245/30, afmeting uitw. 320x450x800 mm, fabrikant TBS
 - Ruimte-reservering gebiedsmarkering
 - Ruimte-reservering nulstraal

Opmerking:

- Opschuiven van de bestaande lichtmasten is scope Zuit.
- Bomen in Scope H+C.

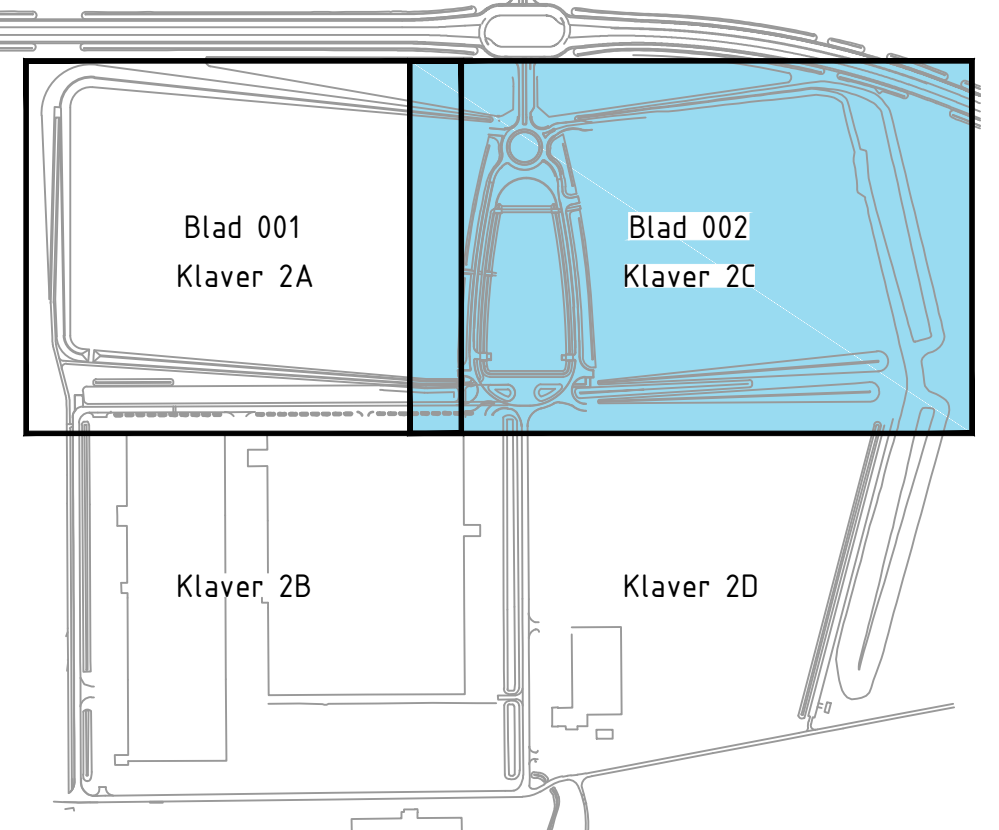
Definitief

1.0	22-09-2017	Eerste opzet	rjh2	maraz	maraz	maraz	malos
Heijmans Infra BV		Projectnummer		G.002955.2.4200.01		Tegening	
Grafiekaan 67		Postbus 37		T +31 (0)73 543 18 31		Documentaart	
5248 JT Bontzen		5240 AA Bontzen		F +31 (0)73 543 66 00		Tegening	
Greenport		VENLO		Schaal		1:500	
Klaver 2		Bovengrondse Infra		Uitvoeringsontwerp		Versie	
1.0		1.0		1.0		1.0	



Klaver 2D
08.74,78 ha uitgifbaar
Bouwpell 25.35+

Klaver 2E
01.13,05 ha uitgifbaar
Bouwpell 25.00+



Overzicht Klaver 2

- Verlating
- Perceelsgrens
- Scopegrens
- Kadastrale grens Recaberg
- Kadastraal eigendom Recaberg
- Net betreden en geen werkzaamheden uitvoeren
- Asfaltverharding f.b.v. rijklaar
- cf detail 1 op 510-2110-TEK-DET-001
- Asfaltverharding f.b.v. fietspad
- cf detail 2 op 510-2110-TEK-DET-001
- Betonverharding
- cf detail 701 f/r/m 705 op 510-2110-TEK-DET-001
- Betonstraatsteen, keformaat, keperverband
- cf detail 6 op 510-2110-TEK-DET-001
- Gefundeerd gras
- cf detail 3 op 510-2110-TEK-DET-001
- Grasbeton tegels
- cf detail 4 en 7 op 510-2110-TEK-DET-001
- Schrikblokken in beton
- cf detail 702 op 510-2110-TEK-DET-001
- Ramenstrook
- cf detail 9 op 510-2110-TEK-DET-001
- Breuksteen f.b.v. uitstroombestrijding
- Materiaalgrens verharding
- Grondwerklijn
- Talud f.b.v. watergang / manchet
- Bestaande rotondeband
- Bestaande RWS-band
- Leicor geleideband
- cf detail 10 op 510-2110-TEK-DET-001
- Gepavede band
- cf detail 11 en 15 op 510-2110-TEK-DET-001
- RWS band
- cf detail 8 en 9 op 510-2110-TEK-DET-001
- Trottoirband (laag) 20x200mm
- RWS band met opening 0,30m
- Oploofband 120x250mm
- cf detail 5, 6 en 7 op 510-2110-TEK-DET-001
- Randverharding
- Schanskorf H=2,50m
- cf detail 301 op 510-2110-TEK-DET-001
- Ontverhoogte
- DWP-E Locatie dwarsprofiel
- zie tekening 510-2110-TEK-DWP-001-004
- Bestaande bomen
- Toekomstige bomen n.t.b. door H+C
- Bestaande lichtmast verplaatsen (door dorden)
- RWA inspectiepunt van beton afm. 1,0x1,0m (inwendig)
- RWA inspectiepunt (brandweerpunt) van beton afm. 1,25x1,25m (inwendig)
- RWA stijlpunt van beton afm. 1,33x1,33m (inwendig)
- cf detail 103 en 104 op 510-2110-TEK-DET-101
- Natuurlijke uitstroombestrijding buitengebied
- cf detail 102 op 510-2110-TEK-DET-101
- Uitstroombak met spijlenrooster
- Uflegger in schanskorf
- cf detail 103 op 510-2110-TEK-DET-101
- DWA inspectiepunt van beton afm. 1,5x1,5m
- Bestaande put RWA, Putdeksel op hoogte stellen
- Putdeksels in berm voorzien van 2 rijen trottoirtegels
- Bestaande put DWA, Putdeksel op hoogte stellen
- Putdeksels in berm voorzien van 2 rijen trottoirtegels
- Bestaande te handhaven trottoirkolk
- Bestaande te handhaven straatkolk
- Tweedaagse trottoirkolk beton/gelizer
- type RWS/STC 380x50x1000 mm, fabrikant TBS
- Eendagige straatkolk beton/gelizer
- type STC 350x50, afmeting w.v. 320x450x800 mm, fabrikant TBS
- Ruimte-reservering gebiedsmarkering
- Ruimte-reservering nutsstraat

Opmerking:
• Opschrijven van de bestaande lichtmasten is scope ZIul.
• Bomen in Scope H+C.

Definitief

10	22-09-2017	Eerste opzet	rnh2	mar2	mar2	mar2	mar2	mar2
Verde	Status	Omschrijving	Opsteller	Beoordeeld	Beoordeeld	Beoordeeld	Beoordeeld	Beoordeeld
Heijmans Infra BV								
Grafiekam 61 5242 ZJ Recanum			Postbus 33 5242 AA Recanum			T +31 (0)33 543 58 79 T +31 (0)33 543 41 42		
Greenport VENLO			Suijkweg 16 5504 XG Venlo T +31 (0) 24 34 34 34 E-mail: info@greenportvenlo.nl			Accountnummer: G.002955.24.200.01 Schiedamschen dijk 5-500 Arnhem AD		
Klaver 2								
Bovengrondse Infra								
Uitvoeringsontwerp								
Aantal bladen: 2							Blad nr.: 2	
Aantal pagina's: 10							Pagina nr.: 10	