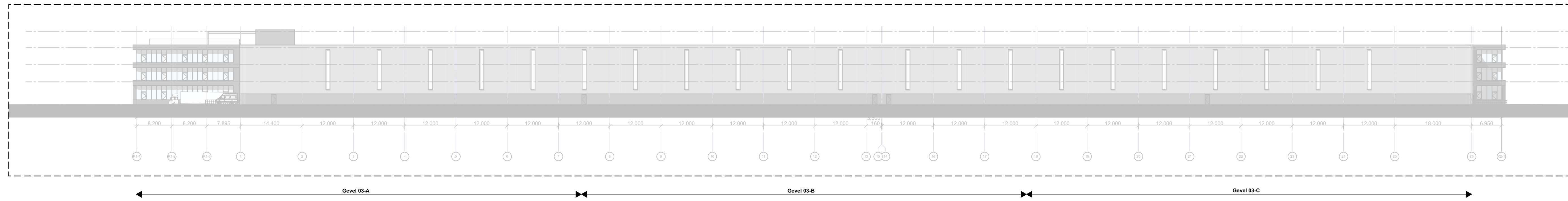


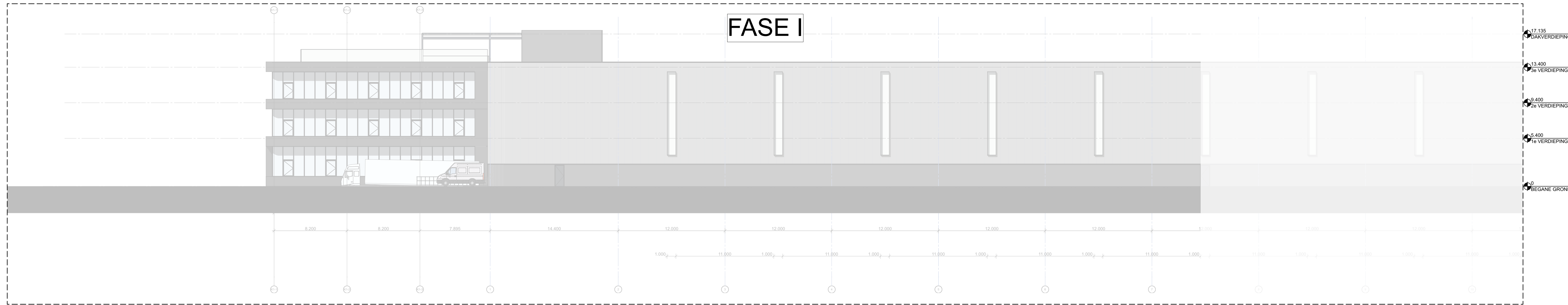
Gevel 03

FASE I



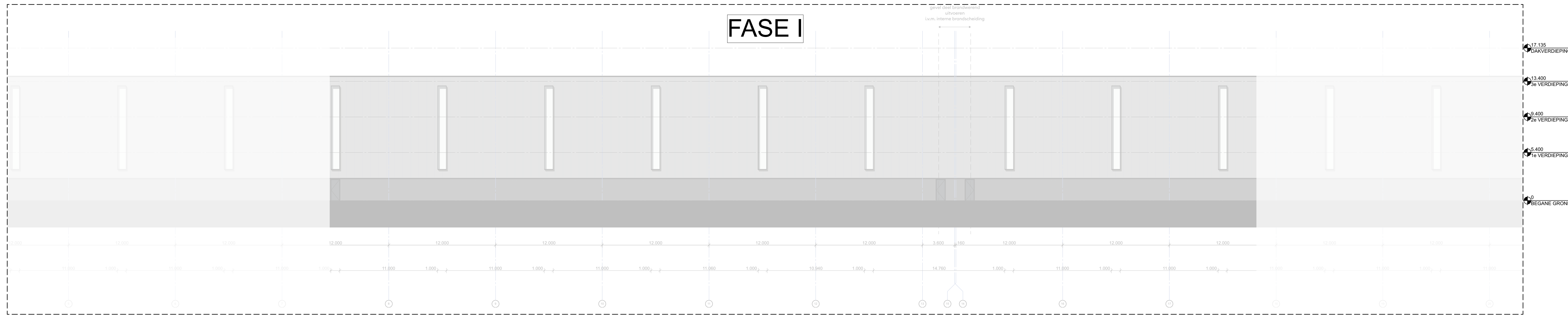
Gevel 03-A

FASE I



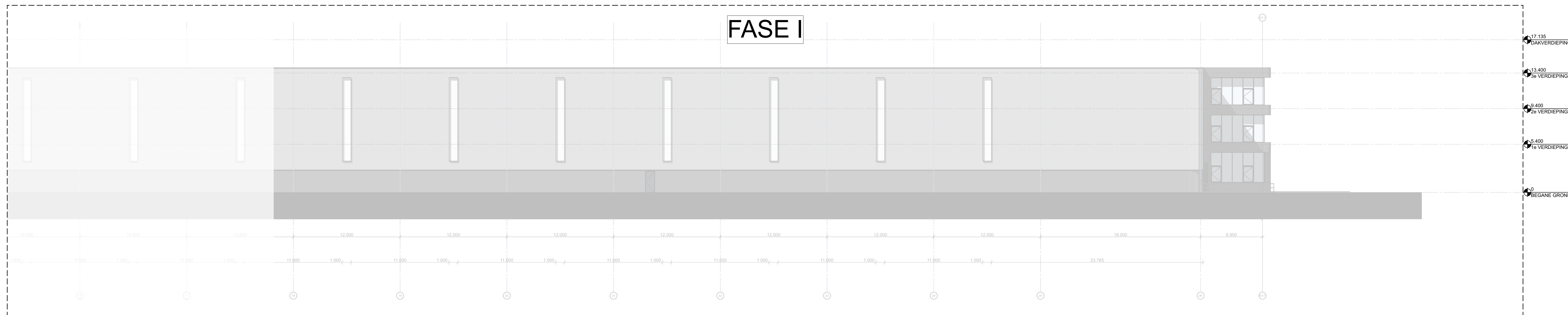
Gevel 03-B

FASE I



Gevel 03-C

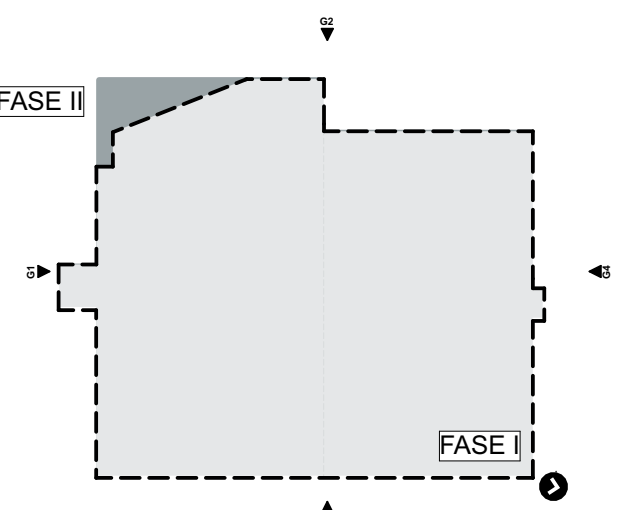
FASE I



- GEVEL**
- Kozijnen/beigmet, glasruif, veiligheids, RAL 9004 Sigmatone
  - Wandplaten en afdekplaten, Aluminium
  - Sandwichpaneel, mineral, Celconex priere Sika (RAL 9006)
  - Banden kozen: Aluminium, zwaart, RAL 9004 Sigmatone
  - Mezzanijn, prefab beton sandwichpaneel
  - Glas

**NOTITIES**

Doodkruisen worden niet afgezet aan binnen en buitenzijde  
Doodkruisen worden niet doorgelicht op zwartem



- Phd = 0 = 27.10m + NAP
- Afstanden en het werk te controleren
- Informatie van adviseurs (bijv. brand, geluid en installatie) zijn ter indicatie op tekening. Mulderblauw overgenomen. In geval van tegenstrijdigheden tussen deze teksten zijn de afstanden van de betreffende adviseur bindend. De verantwoordelijkheid van de juiste uitvoering van dit advies ligt bij de desbetreffende adviseur.

**DC TRADE PORT NOORD - VEN03**  
VENLO

**GEVELS**  
G3 NOORDGEVEL

**DOC NR**  
OV203

**STATUS**  
CONCEPT

**DATUM**  
202.2019

**SCHAAL**  
1:500, 1:200

**PROJECT**  
OV203

**REVISIE**  
B - 15.02.2019

**FORMAAT**  
A0

**TEKENAAR**  
PHILIP

Somerset Capital Partners

**we are**  
**mulderblauw**