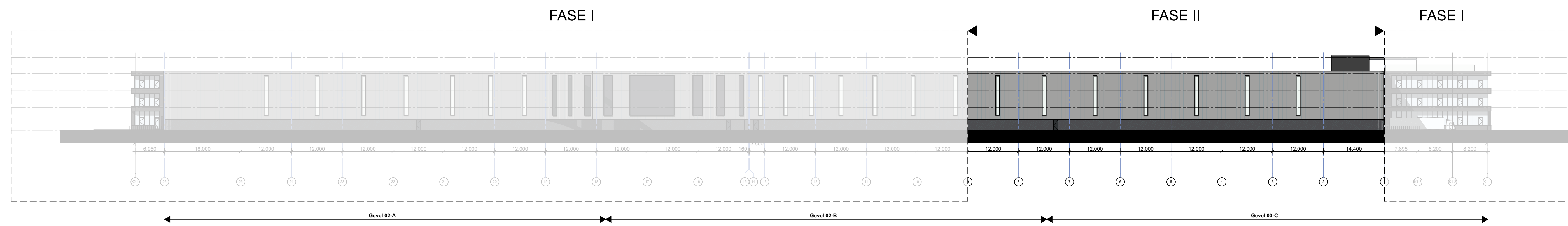
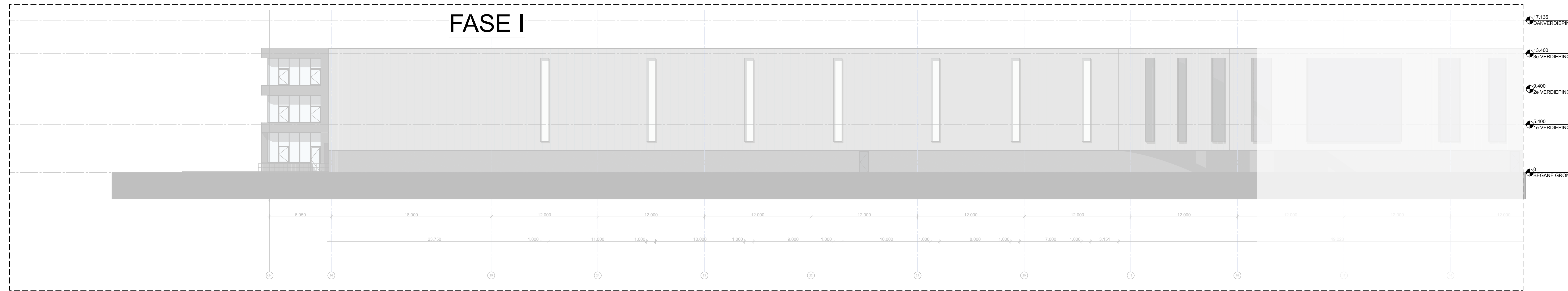


Gevel 02

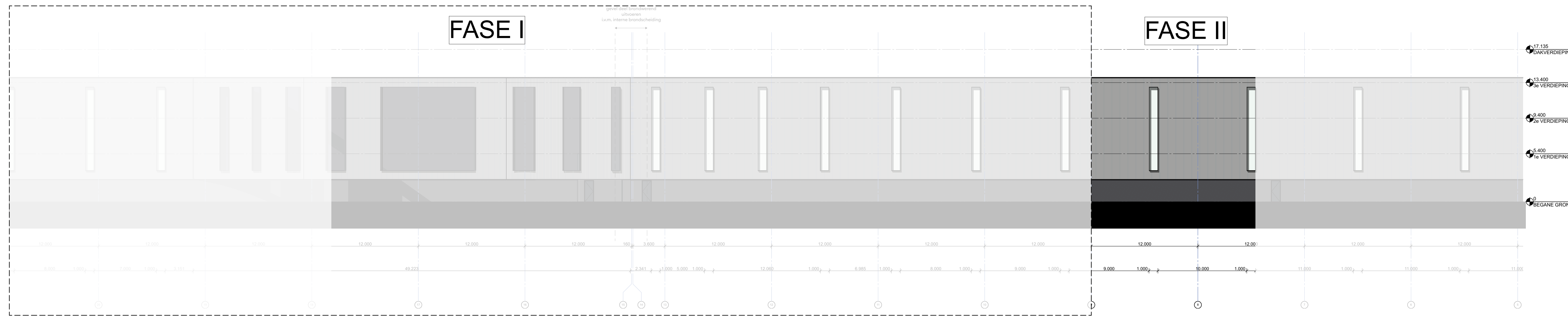


- GEVEL**
- Houten/begiet, glasruijg, veiligheids, RAL 9004 Signaalwit
 - Waterdicht en afkopselend, Aluminium
 - Sandwichelement, microsil, Celconex prima Silver (RAL 9006)
 - Bandoel kantoor, Aluminium zilver, RAL 9004 Signaalwit
 - Massief, gietbeton sandwichpaneel
 - Glas
- NOTITIES**
- > Doodruim voorzet van vloer aan binnen en buitenzijde
 - > Doodruim voorzet van doorgang op zwembad

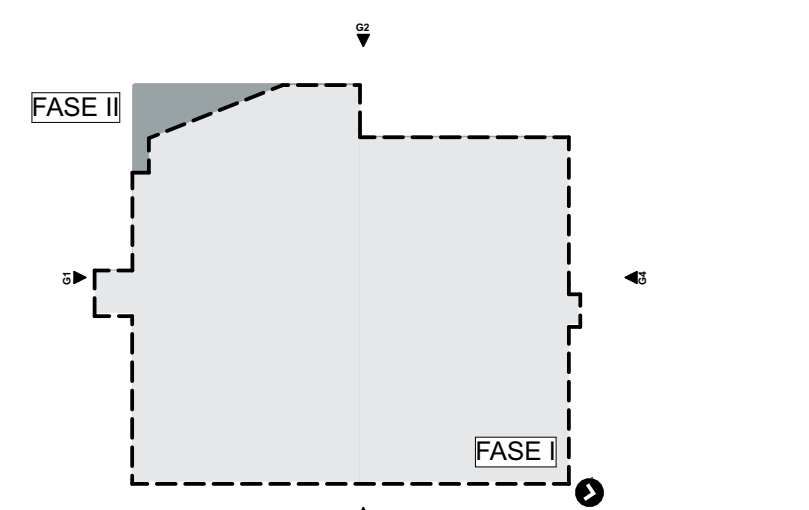
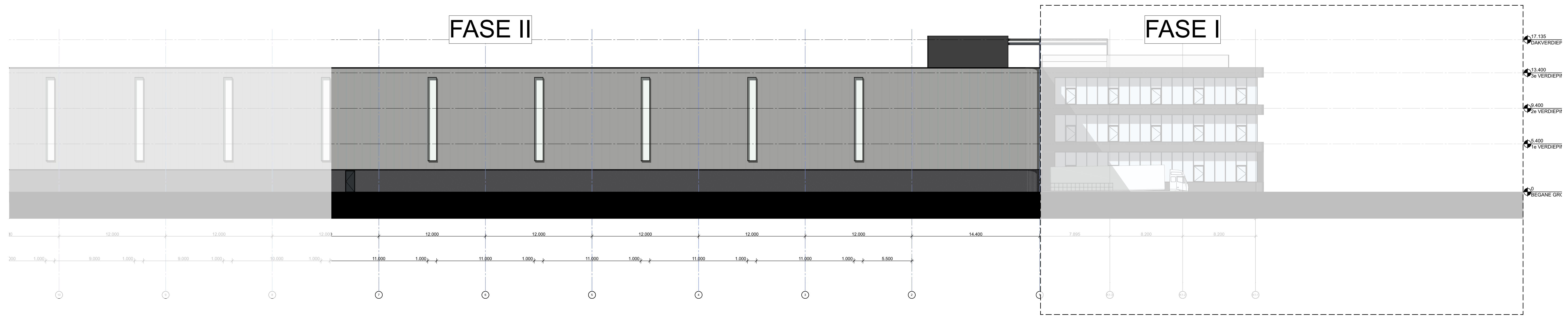
Gevel 02-A



Gevel 02-B



Gevel 02-C



- > Pfd = 0 = 27,10m + NAP
- > Als ruiter en het werk te controleren
- > Informatie van adviseurs (bijv. brand, geluid en installaties) zijn ter indicatie op tekening Mulderblauw overgenomen. In geval van tegenstrijdigheden tussen deze stukken zijn de stukken van de betreffende adviseur bindend. De verantwoordelijkheid van de juiste uitvoering van dit advies ligt bij de desbetreffende adviseur.

DC TRADE PORT NOORD - VEN03
VENLO

GEVELS
G2 WESTGEVEL

DOC NR OV202

STATUS CONCEPT

DATUM 20.02.2019

SCHAAL 1:200, 1:500

PROJECT OFP

REVISIE 8 - 16.02.2019

FORMAAT A3

TEKENAAR PHILIP

Somerset Capital Partners

we are mulderblauw