

map 103



Struytse Hoeck 1  
Postbus 238  
3220 AE Hellevoetsluis  
telefoon 0181 318122  
telefax 0181-321099  
algemeen@iob.nl  
www.iob.nl

Oprichtgever : **Matra**  
Project : **Onbemand tankstation Teteringen Breda**  
Onderdeel : **Installatieruimte**

**Gewichtsberekening**

Document nr. : 04316C02      Revisie 0

IOB ordernr.                      04316  
Datum opgesteld                juni 2004

Aantal pagina's                1 t/m 5  
Aantal bijlages                 A

Opgesteld constructeur

Gecontroleerd constructeur

Gecontroleerd projectleider



**Gemeente Breda**

Bijlage 21 bij besluit  
Z2018-008410-V1

V&L

0	15-jun-04	eerste uitgave	definitief	AP
<b>Rev.</b>	<b>Datum</b>	<b>Omschrijving</b>	<b>status</b>	<b>door</b>

Project : Onbemand tankstation Teteringen Breda  
Onderdeel : Installatieruimte Gewichtsberekening  
Onderwerp : Inhoudsopgave

Blad : 1  
Ber.nr. : 04316C02  
Revisie : 0



	<u>Onderwerp</u>	<u>Blad</u>
1	Algemeen	2
2	Belastingaannamen	4
3	Plattegronden en doorsneden	5
4	Berekening	6

**Bijlage**

A    Sonderingen



Project : Onbemand tankstation Teteringen Breda  
Onderdeel : Installatieruimte Gewichtsberekening  
Onderwerp : Belastingen

Blad : 3  
Ber.nr. : 04316C02  
Revisie : 0



## 2 Belastingaannamen

### Permanent

betonnen vloeren	$2 \cdot 1,5 \cdot 4,0 \cdot 0,1 \cdot 24 =$	28,80 kN
betonnendak	$1,5 \cdot 4,0 \cdot (0,1 \cdot 24 + 0,1) =$	15,00 kN
betonnen wanden	$2 \cdot (3,9 + 1,4) \cdot (2,5 + 1,1) \cdot 0,1 \cdot 24 =$	91,60 kN
		<hr/>
		135,40 kN

$b \cdot l = 1,5 \cdot 4,0 = 6,0 \text{ m}^2$   
gemiddeld gewicht:  $135,4 / 6,0 = 22,60 \text{ kN/m}^2$

### Veranderlijk

vloeren	$\Psi = 0,8$	$p_{\text{rep}}$	=	2,00 kN/m <sup>2</sup>
		$p_{\text{rep\_mom}}$	=	1,60 kN/m <sup>2</sup>
dak	$\Psi = 0$	$p_{\text{rep}}$	=	0,56 kN/m <sup>2</sup>
		$p_{\text{rep\_mom}}$	=	0,00 kN/m <sup>2</sup>

### Windgegevens:

gebied III  
onbebouwd  
 $h = 2,7 \text{ m}$

$p_{\text{wind}} = 0,46 \text{ kN/m}^2$

project :

blad : 4

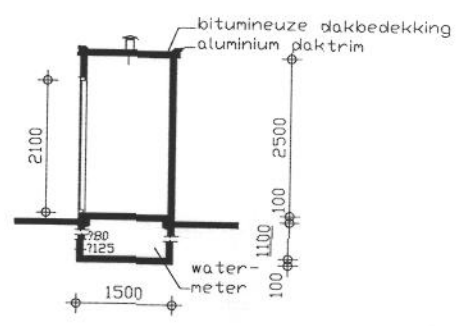
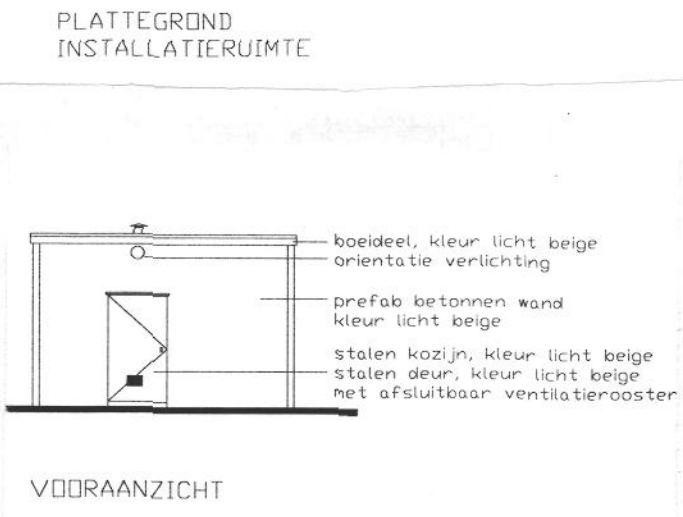
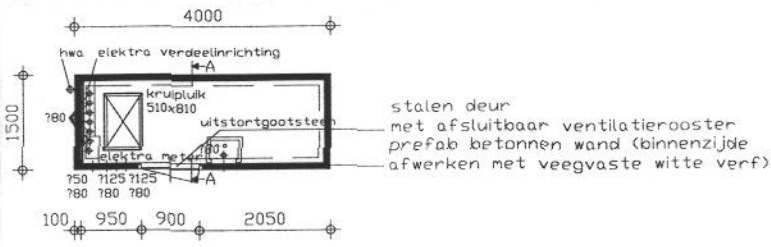
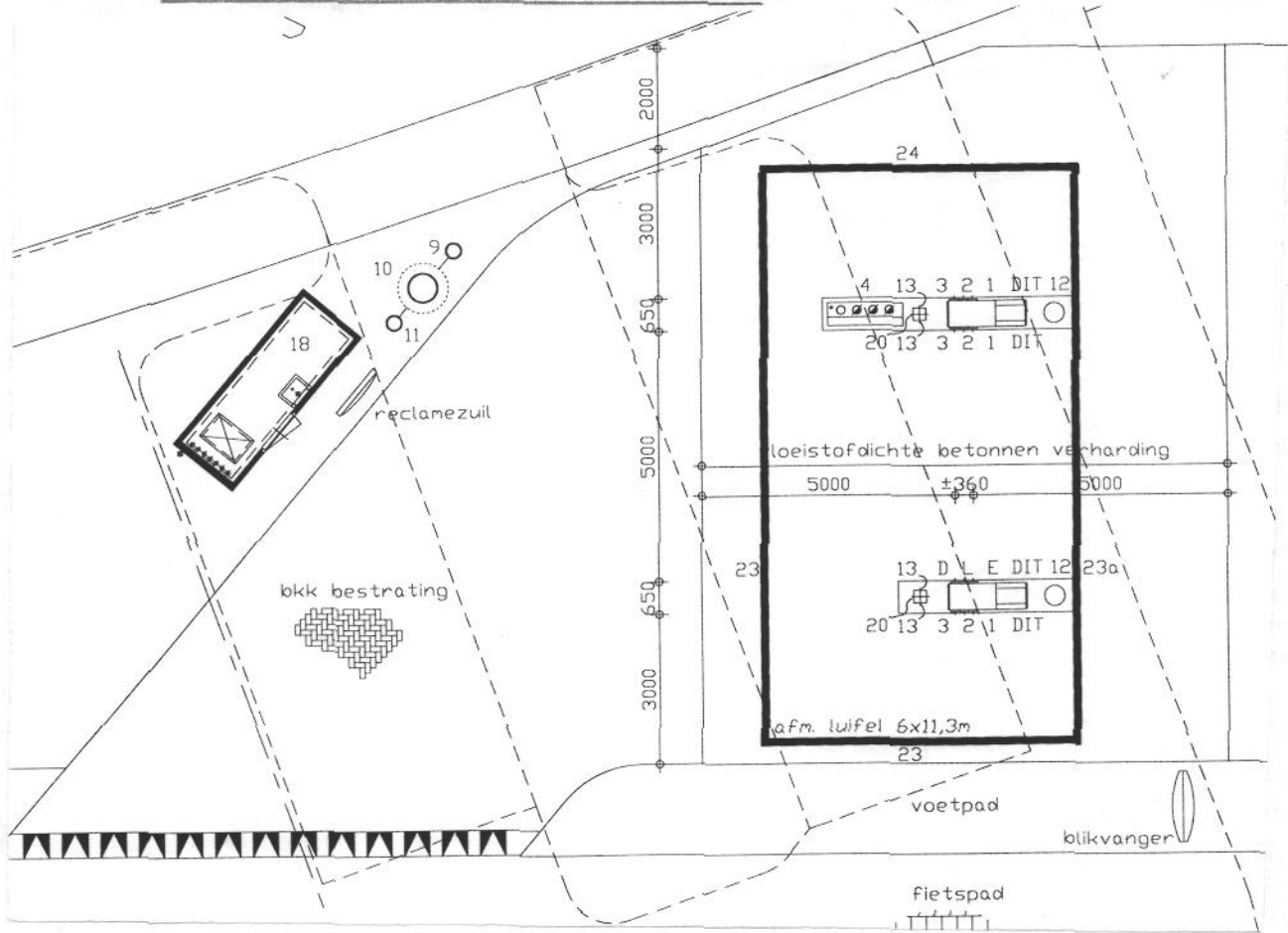
onderdeel :

ber.nr. : 04316 C02

onderwerp :

revisie : 0

### 3. Overzichten en doorsneden



## 4. Berekening

Wind ⊥ langs gerel.

$$m = \frac{2,8^2}{2} \cdot 2,0 \cdot 0,46 = 3,6 \text{ kNm/m}^2$$

$c_{tot}$

Grondspanning :

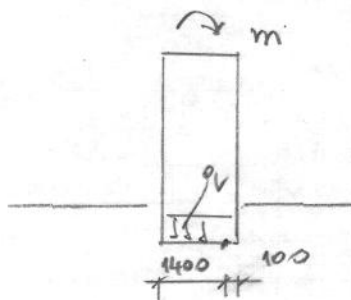
I per + n.b.

I:  $G_{gr_{rep}} = 22,6 + 2,0 + 1,6 = 26,2 \text{ kN/m}^2$

II:  $G_{gr_{rep}} = 22,6 + 2 \cdot 1,6 \pm \frac{3,6}{\frac{1}{6} \cdot 1,0 \cdot 1,5^2} = 25,8 \pm 9,6 = \frac{35,4 \text{ kN/m}^2}{max}$

Grond is zand - zie de sonderingen en de boringen.  
 De optredende grondspanning is veel kleiner dan  
 toelaatbare voor zand.

Kantelen



$$m_w = 3,6 \text{ kNm/m}^1$$

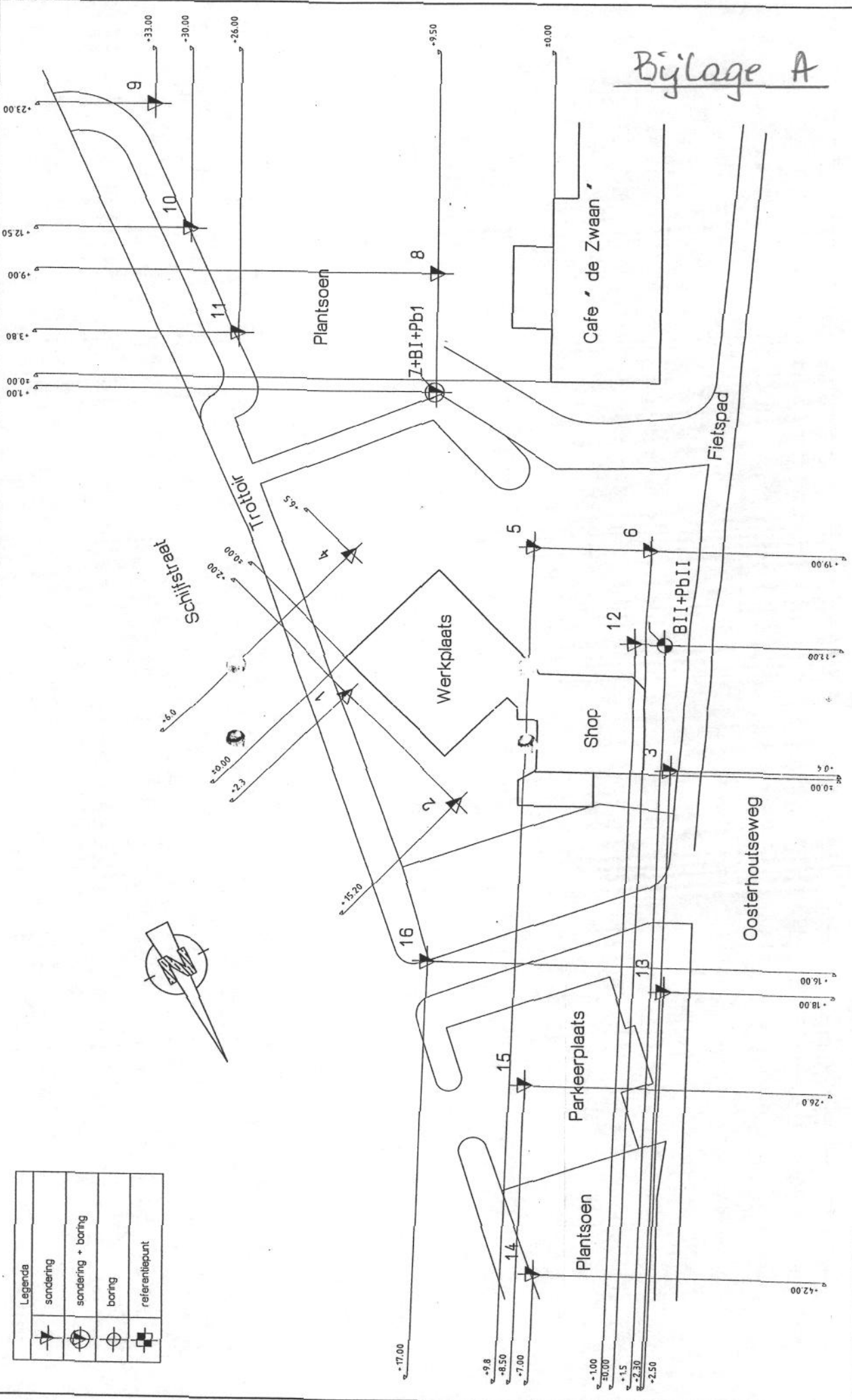
$$q_{per} = 22,6 \text{ kNm/m}^1$$

$$\frac{3,6 \cdot 1,5}{22,6 \cdot \frac{1,4^2}{2} \cdot 0,9} = \frac{5,4}{19,9} = 0,27 < 1$$

Werk : Teisteringen  
 Opdr. nr. : 15938.530  
 Datum : 9 mei 2001  
 Situatie : 1:300  
 Opdrachtgever :

georb. bh Geotechniek b.v.  
 Postbus 2155 - 4800 CD BREDA  
 Tel. (076) 5220666 Fax. (076) 5218770

Bijlage A





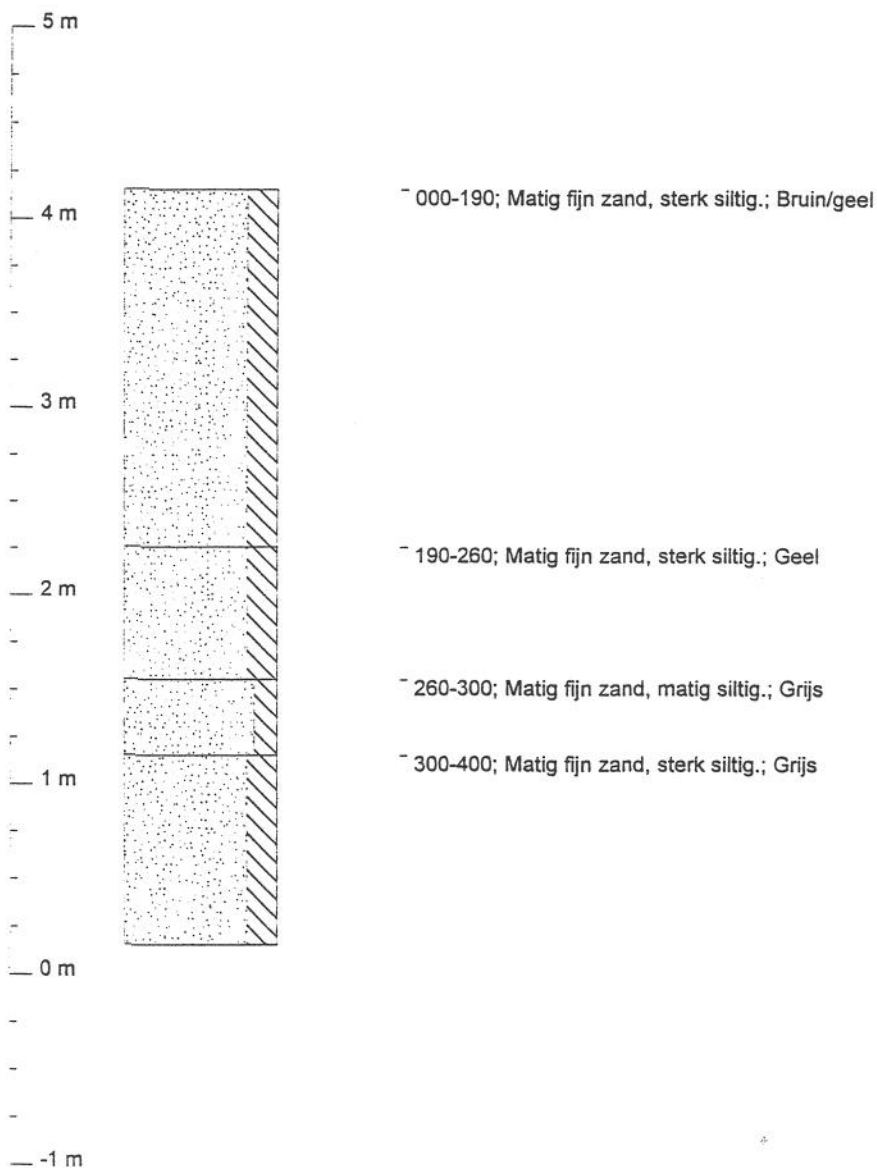


## Boorprofielen getekend volgens NEN 5104 (diepte t.o.v. een vast punt)

Projectcode: 15938  
Projectnaam: Teteringen  
Beschrijver: R. Roks  
Boorfirma: Goorbergh Geotechniek B.V.  
Boormethode: Edelmanboor  
Globale grondwaterstand:

Locatie: Gehele terrein  
Boordatum: 09-05-01  
Maaiveld: 416 cm t.o.v. N.A.P.

Boornummer: 1





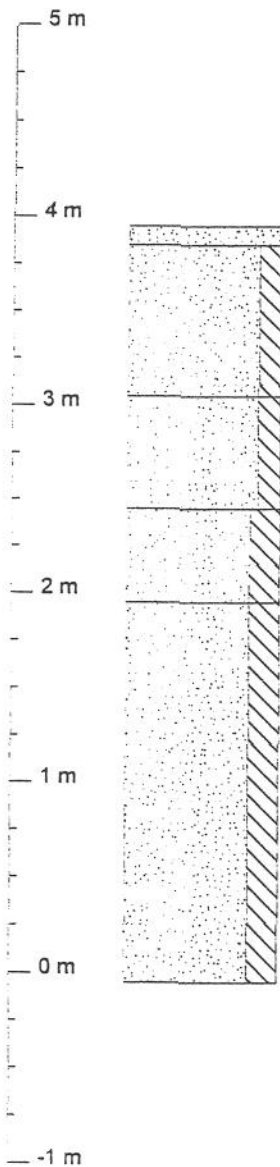


Boorprofielen getekend volgens NEN 5104 (diepte t.o.v. een vast punt)

Projectcode: 15938  
Projectnaam: Teteringen  
Beschrijver: R. Rok  
Boorfirma: Goorbergh Geotechniek B.V.  
Boormethode: Edelmanboor  
Globale grondwaterstand:

Locatie: Gehele terrein  
Boordatum: 09-05-01  
Maaiveld: 395 cm t.o.v. N.A.P.

Boornummer: 2



000-010; Matig fijn zand.; Klinkers.  
010-090; Matig fijn zand, matig siltig.; Geel

090-150; Matig fijn zand, matig siltig.; Matig puinhoudend.; Geel

150-200; Matig fijn zand, sterk siltig.; Grijs/geel

200-400; Matig fijn zand, sterk siltig.; Grijs



goorbergh  
Geotechniek b.v.

Postbus 2155 4800 CD Breda  
Tel. (076) 522 05 66 Fax (076) 521 16 70

Werk Teteringen

Datum 9-5-2001

Tijd 10:23

Grondwaterstand

Maaiveldhoogte

Opdrachtnr. 15938

Hellingopnemer

Eindwaarde helling

m t.o.v. maaiveld

4.27 m t.o.v. N.A.P. Conus Type MeetICTF

13

