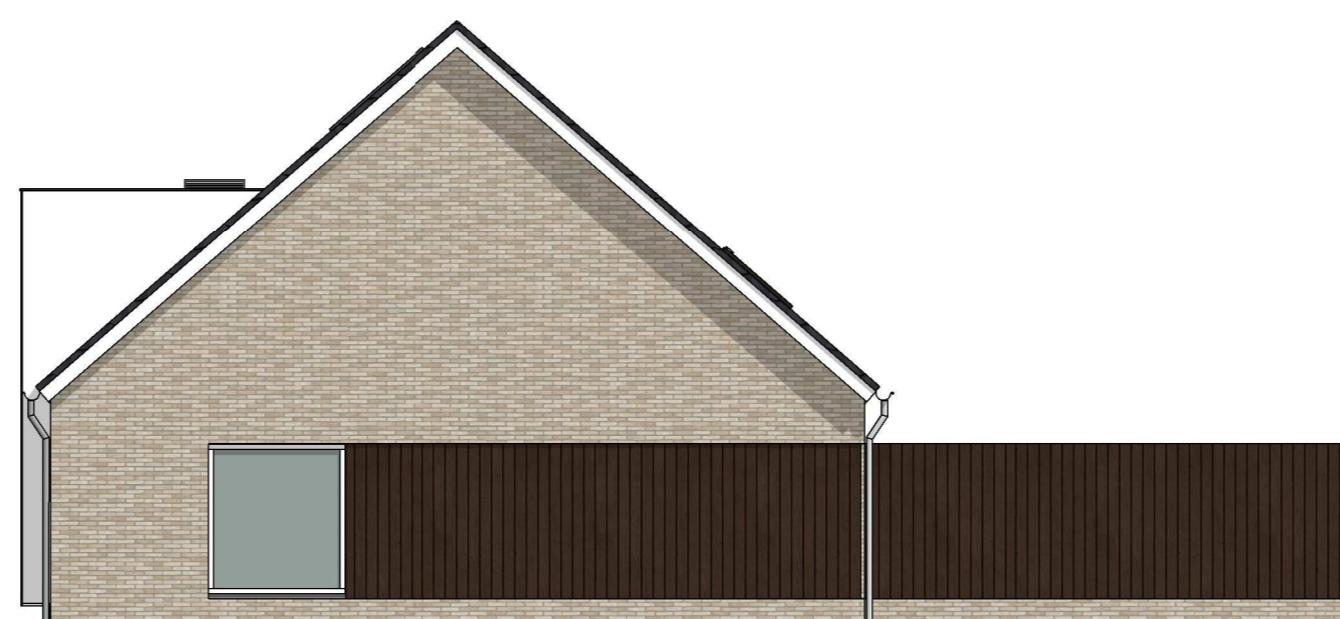




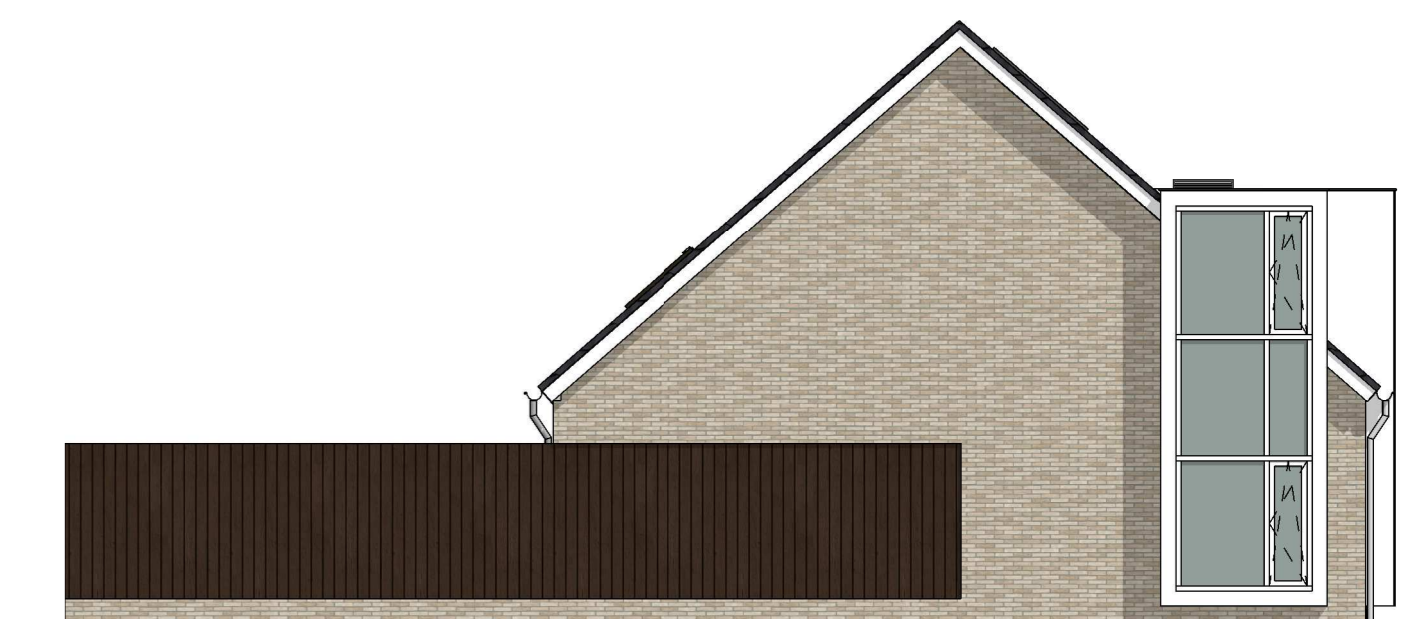
VOORGEVEL



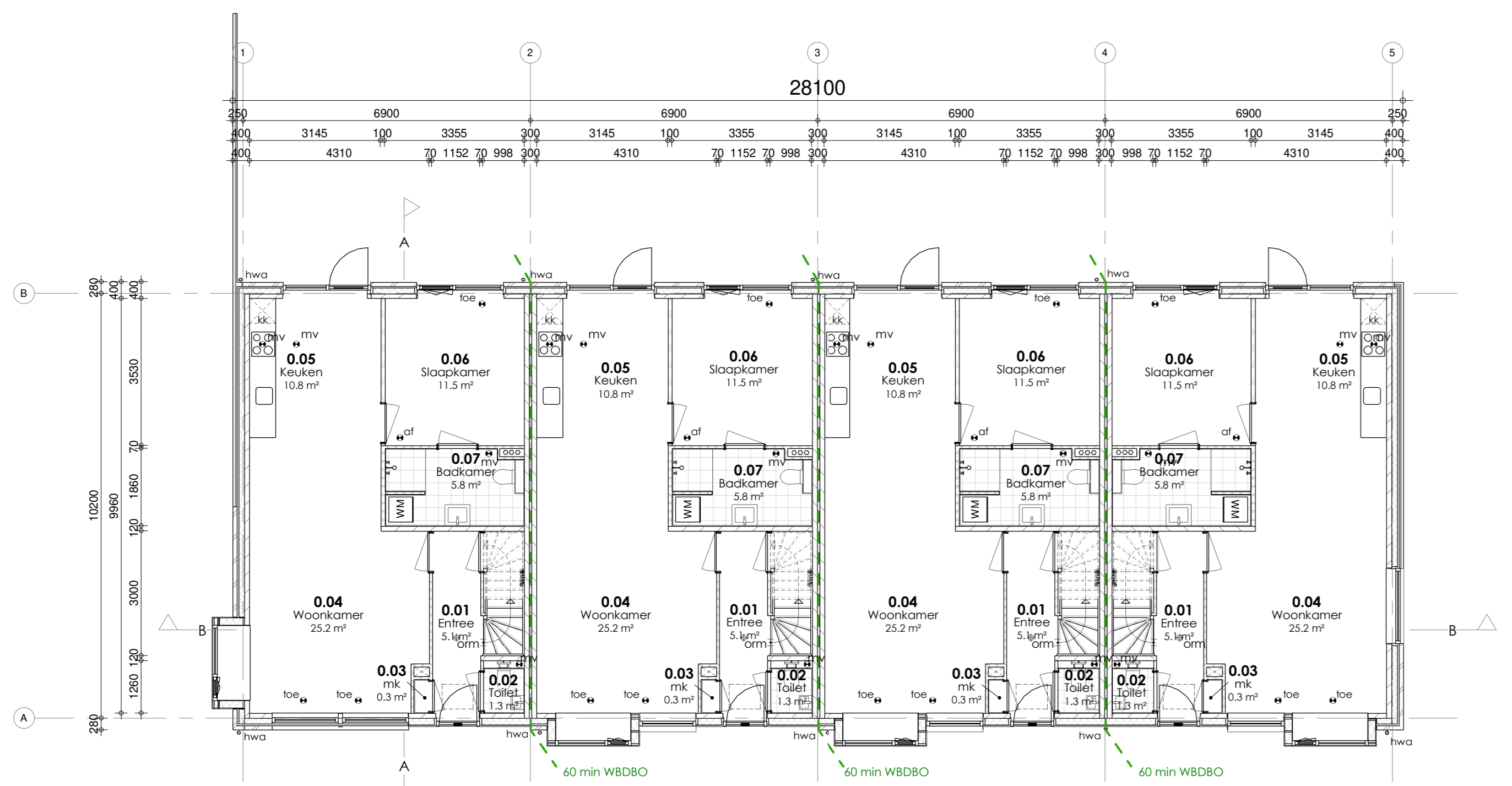
RECHTERZIJGEVEL



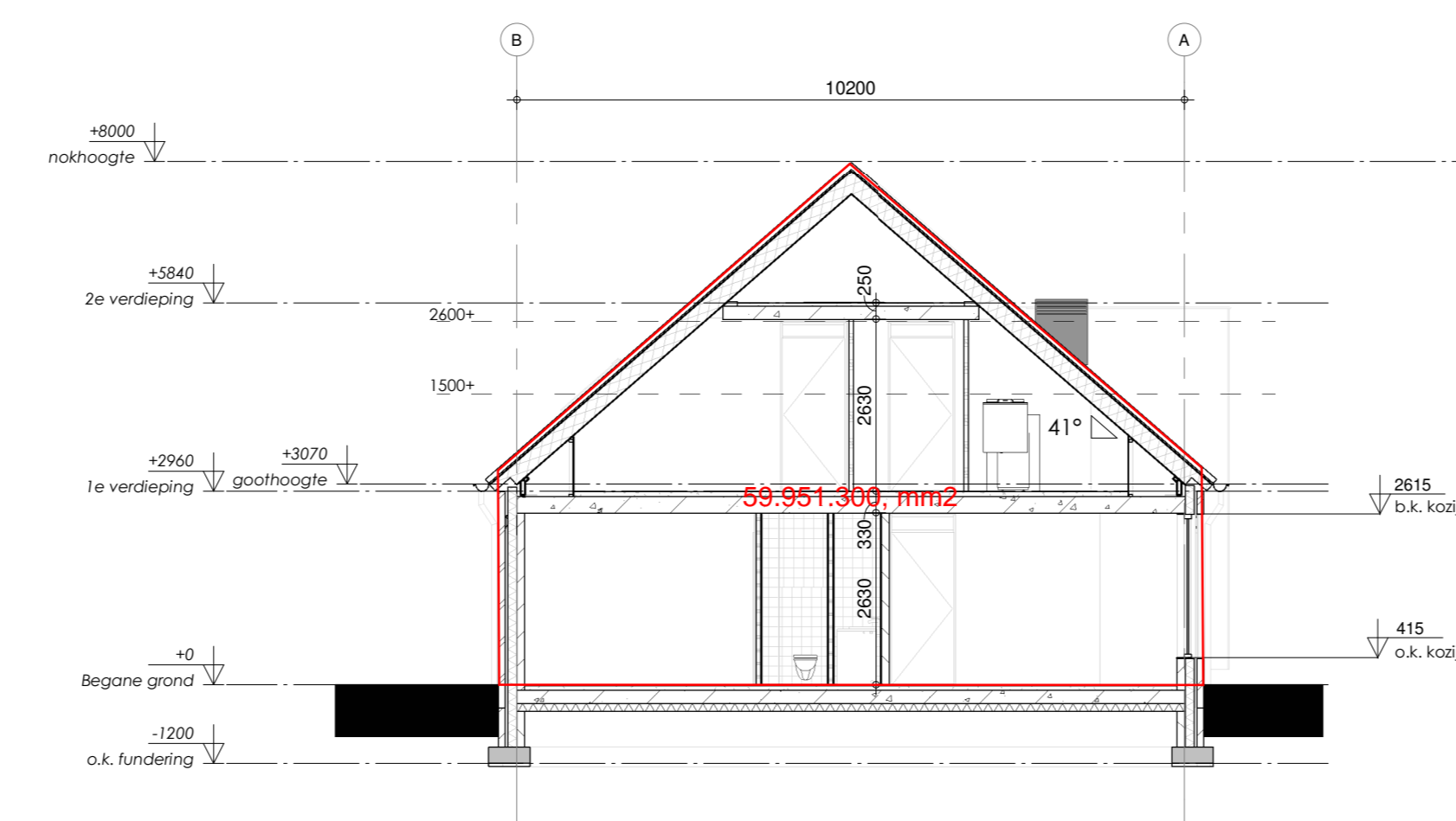
ACHTERGEVEL



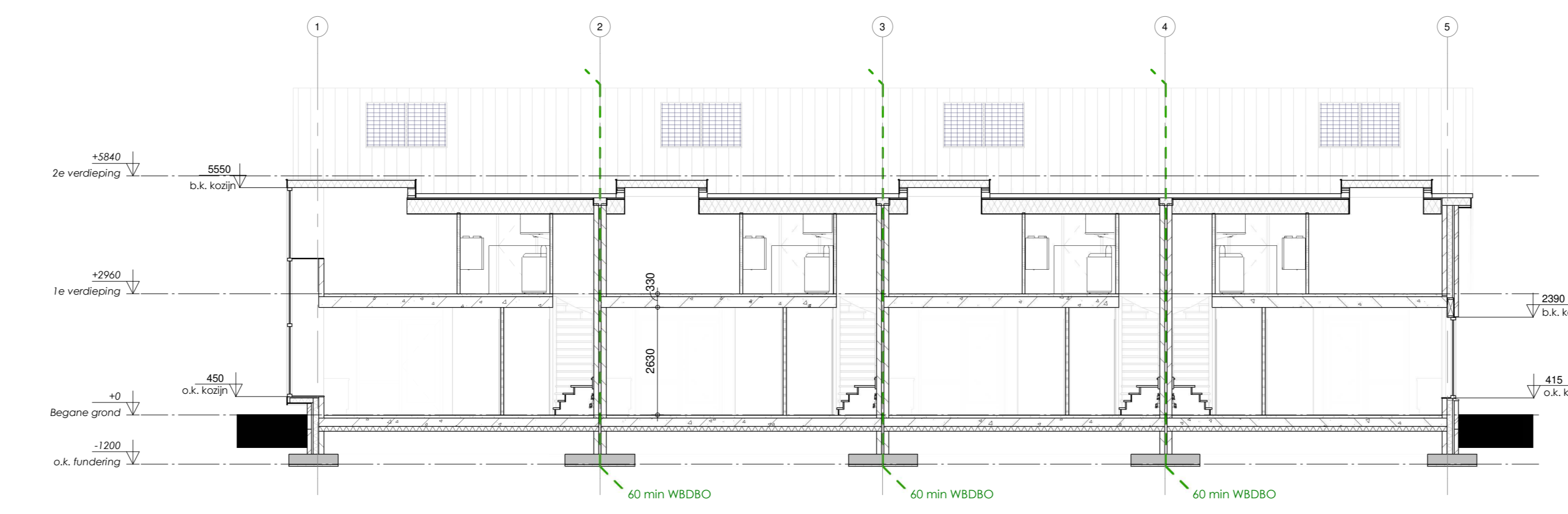
LINKERZIJGEVEL



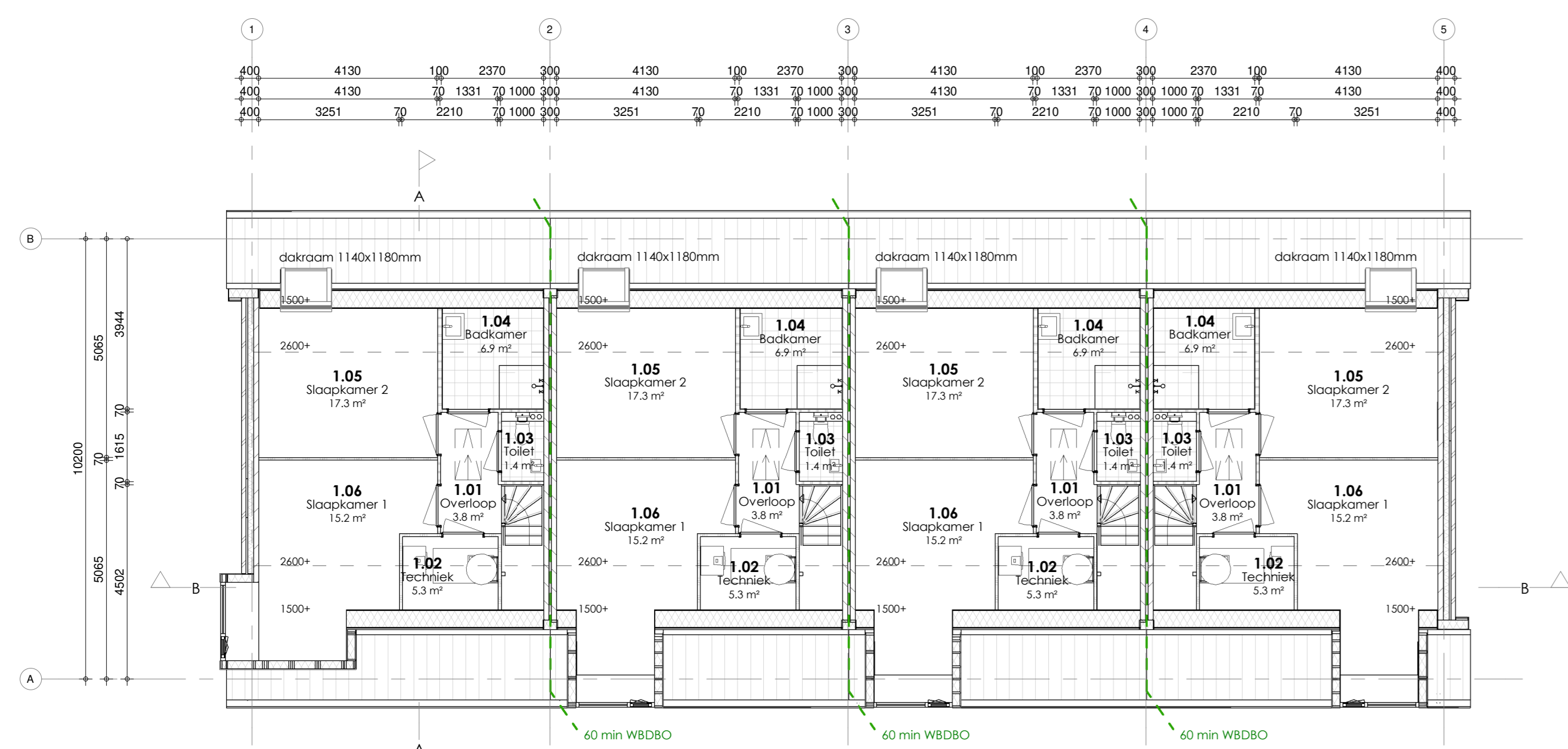
BEGANE GROND



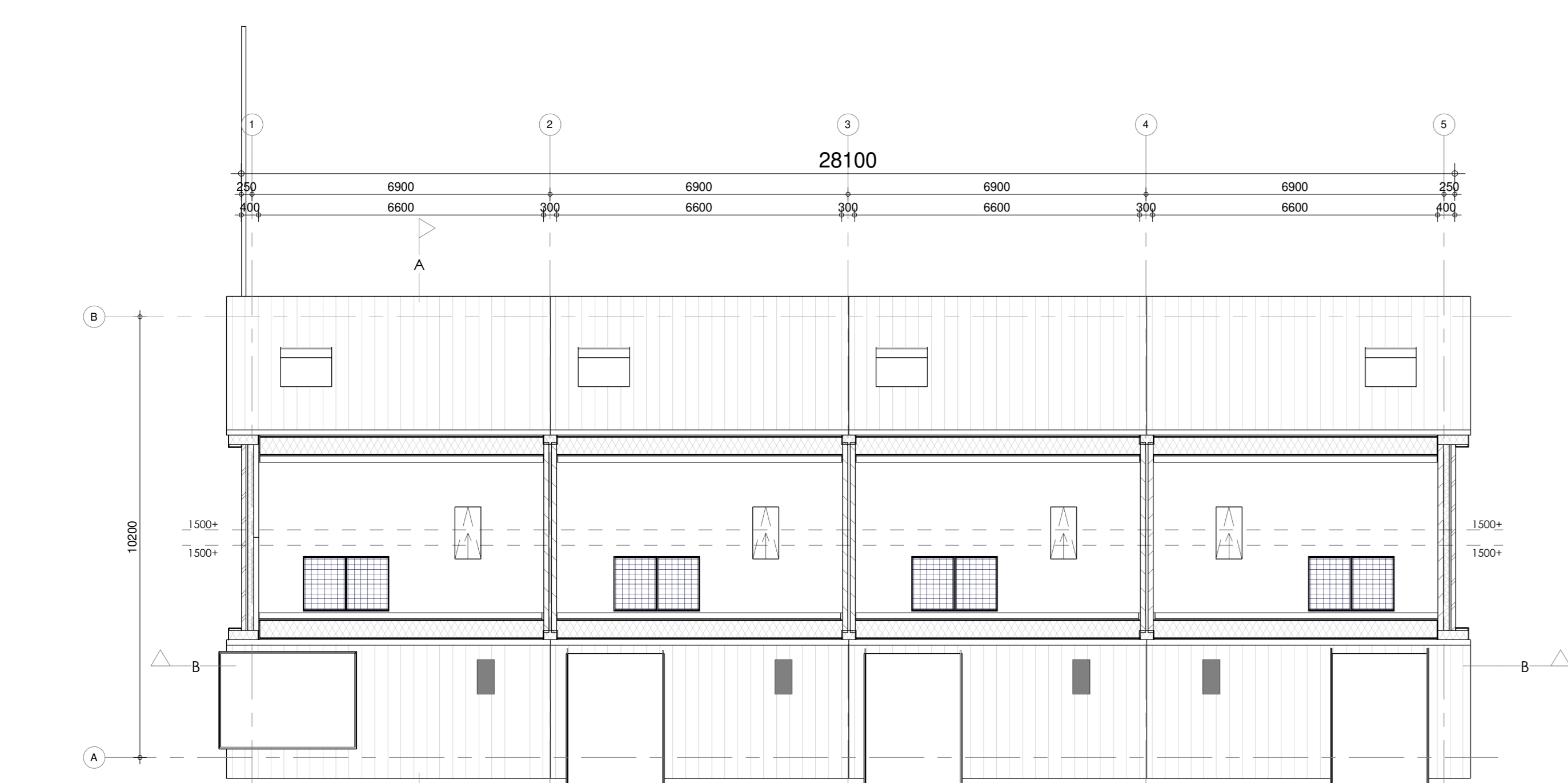
DOORSNEDEN A-A



DOORSNEDEN B-B



1E VERDIEPING



2E VERDIEPING

Nr	Ruimte	Opp	bouwbesluit_functie
0.01	Entree	5.1 m <sup>2</sup>	verblifruimte
0.02	Toilet	1.3 m <sup>2</sup>	toilet ruimte
0.03	mtk	0.3 m <sup>2</sup>	technische ruimte
0.04	Wookkamer	25.2 m <sup>2</sup>	verblifruimte
0.05	Keuken	10.8 m <sup>2</sup>	verblifruimte
0.06	Slaapkamer	11.5 m <sup>2</sup>	verblifruimte
0.07	Badkamer	5.8 m <sup>2</sup>	badruimte
1.01	Overloop	3.8 m <sup>2</sup>	verblifruimte
1.02	Techniek	5.3 m <sup>2</sup>	technische ruimte
1.03	Toilet	1.4 m <sup>2</sup>	toilet ruimte
1.04	Badkamer	6.9 m <sup>2</sup>	badruimte
1.05	Slaapkamer 2	17.3 m <sup>2</sup>	verblifruimte
1.06	Slaapkamer 1	15.2 m <sup>2</sup>	verblifruimte

LEGENDA

- wm wasmachine
- dm droogmachine
- vw vaatwasmachine
- optm optische rookmelder
- mech mechanische ventilatie
- vr ventilatorrooster

RENVOOI BOUWKUNDIG

- met metselwerk
- isolatie
- kalkezditeen
- lichte scheidingwand

KLEUR- EN MATERIAALSHEMA

onderdeel	materiaal	kleur
gevel	metselwerk	beige genuanceerd
gevelbedekking	houten delen	bruin
kozijnen	hout	gebroken wit
draaiende delen	hout	gebroken wit
deksbedekking	dakpannen	grafiet
beglazing	glas	helder

RENVOOI

- Constructie volgens opgave constructeur
- Installatie conform opgave installateur
- (Drink) water voorzien volgens NEN 1006

Elektriciteit volgen NEN 1010

Inbraakwerendheid:  
Deuren, ramen, kozijnen en daarmee gelijk te stellen constructie-onderdelen in een uiterwendige scheidingsconstructie moeten volgens NEN 5096 een weerstandsklasse 2 tegen inbraak bezitten.

Scheidingsconstructie natte ruimtes:  
Deuren, ramen, kozijnen en daarmee gelijk te stellen constructie-onderdelen in een uiterwendige scheidingsconstructie moeten volgens NEN 5096 een weerstandsklasse 2 tegen inbraak bezitten.

Voor een badruimte geldt tevens dat ter plaatse van de douche tot een hoogte van 2.1 meter boven de vloer van de ruimte een volgens NEN 2778 bepaalde wateropname die gemiddeld niet groter is dan 0.01 kg/(m<sup>2</sup>s<sup>1/2</sup>) en op geen enkele plaats groter dan 0.2 kg/(m<sup>2</sup>s<sup>1/2</sup>).

De trap(pen) in de woning heeft de volgende afmetingen:  
- min. breedte van de trap : 800mm  
- min. vrije hoogte boven de trap : 2300mm  
- max. hoogte van de trap : 4000mm

De trap(pen) hebben de volgende afmetingen:  
- min. breedte van de trap : 800mm  
- min. vrije hoogte boven de trap : 2100mm  
- max. hoogte van de trap : 4000mm

Toegang tot de woning:  
Eenmaal de toegang tot de woning (voordeuren) uitvoeren met een maximaal hoogte verschil van 20mm.

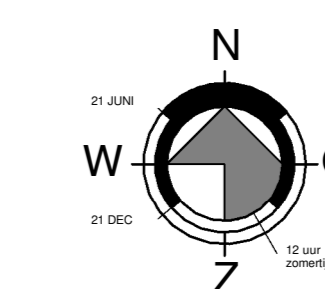
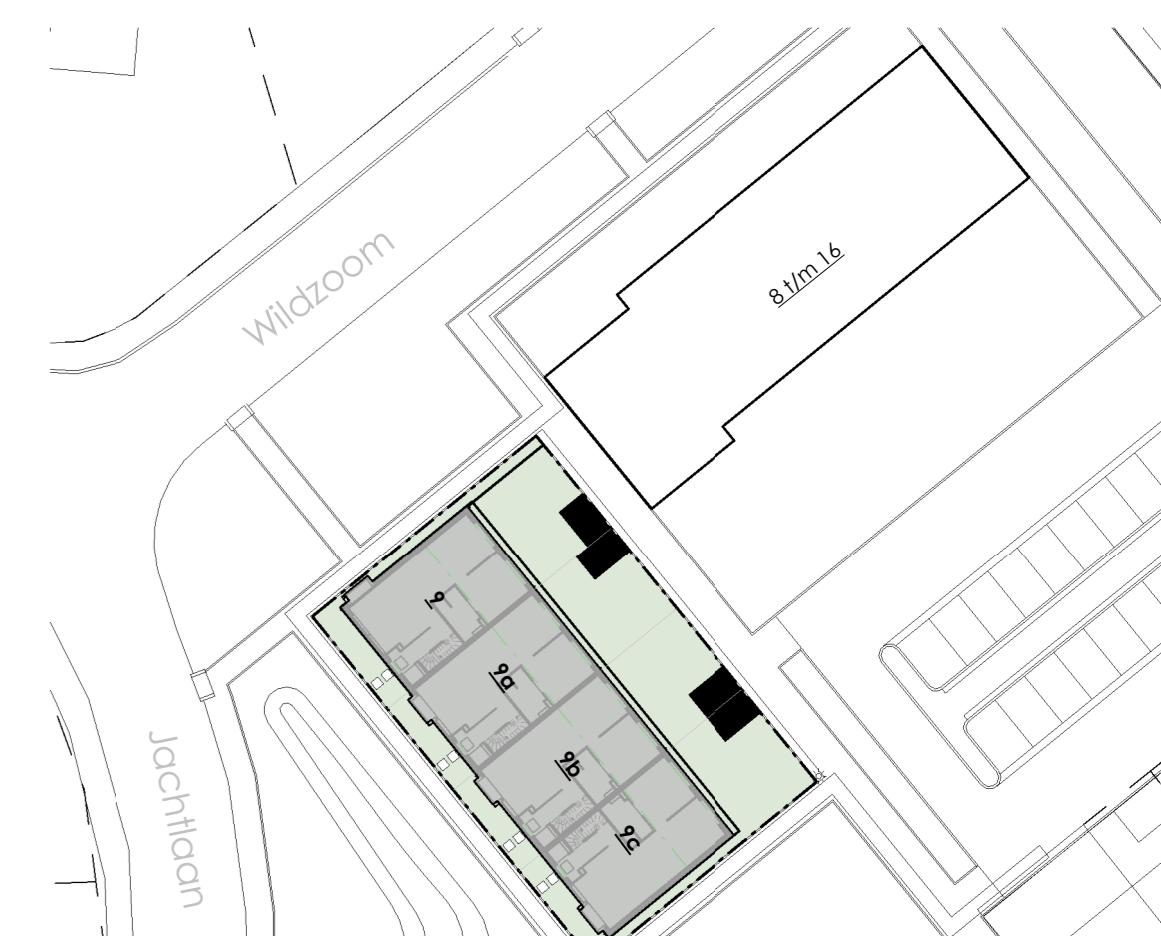
Toe te passen materialen mogen geen (H) CFK's bevatten.  
Verduurzamen stalen producten alleen wanneer dit noodzakelijk is.  
Gebruik voor beton waar technisch mogelijke kalkarme cementsoorten en gebruik eventueel beton met grindvervangers.

Vloerafscheidings:  
Een vloer moet ter voorkoming van het van die vloer kunnen vallen bij de randen zijn voorzien van een afscheiding waarvan de hoogte, gemeten vanaf de vloer tenminste 100mm hoog. Tussen een vloer en de afscheiding mag horizontaal gemeten, geen opening aanwezig zijn die breder is dan 50mm.

Opmerkingen in de afscheiding tot een hoogte van 700mm boven de vloer mogen niet breder zijn dan 100mm, hiertoe mogen de openingen maximaal een breedte van 500mm hebben. In die afscheiding mogen zich ter voorkoming van het overvulleren geen optrapnagelgaten bevinden tussen 20 en 70cm boven de vloer.

WIJZIGINGEN

- wijz A d.d. 11-02-2019
- A.1 aantal PV panelen gewijgd



nummer 9215  
sectie C  
gem. Barneveld

**BOXXIS**  
ARCHITECTEN

Pommersteinlaan 11  
3772 XS BARNEVELD  
11045 444648  
T 0342 444001  
E architecten@boxxis.nl  
I www.boxxis.nl

PROJECTNAAM	9 Cparloftwoningen, Wilzoom, Barneveld	PROJECTNR.	B1003
Opdrachtgever	De Bunte Vastgoed Oost BV, Amsterdamsing 34-A, 6712 GJ, LB	Get	1: JB
FASE	Omgangingsvergunning	Schaal	1:100/500
Omschrijving	Gevels, Plattegronden en Doorneden BLOC 2	Rev.	24
		Datum	10-02-2019
		Gepl.	11-02-2019
		Gepl.	GEW
		Gepl.	GEW