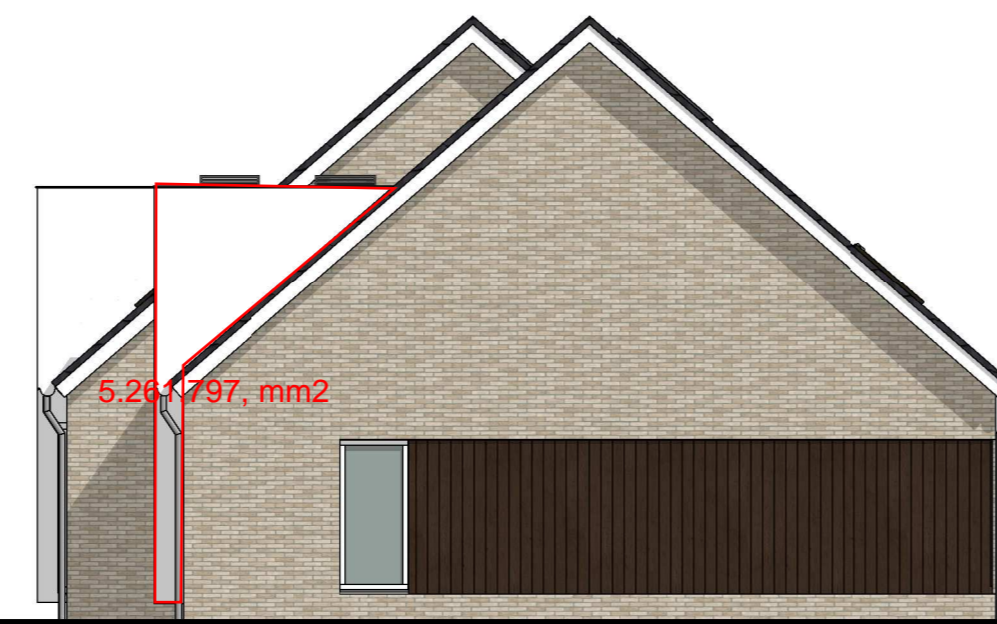




VOORGEVEL



RECHTERZIJGEVEL



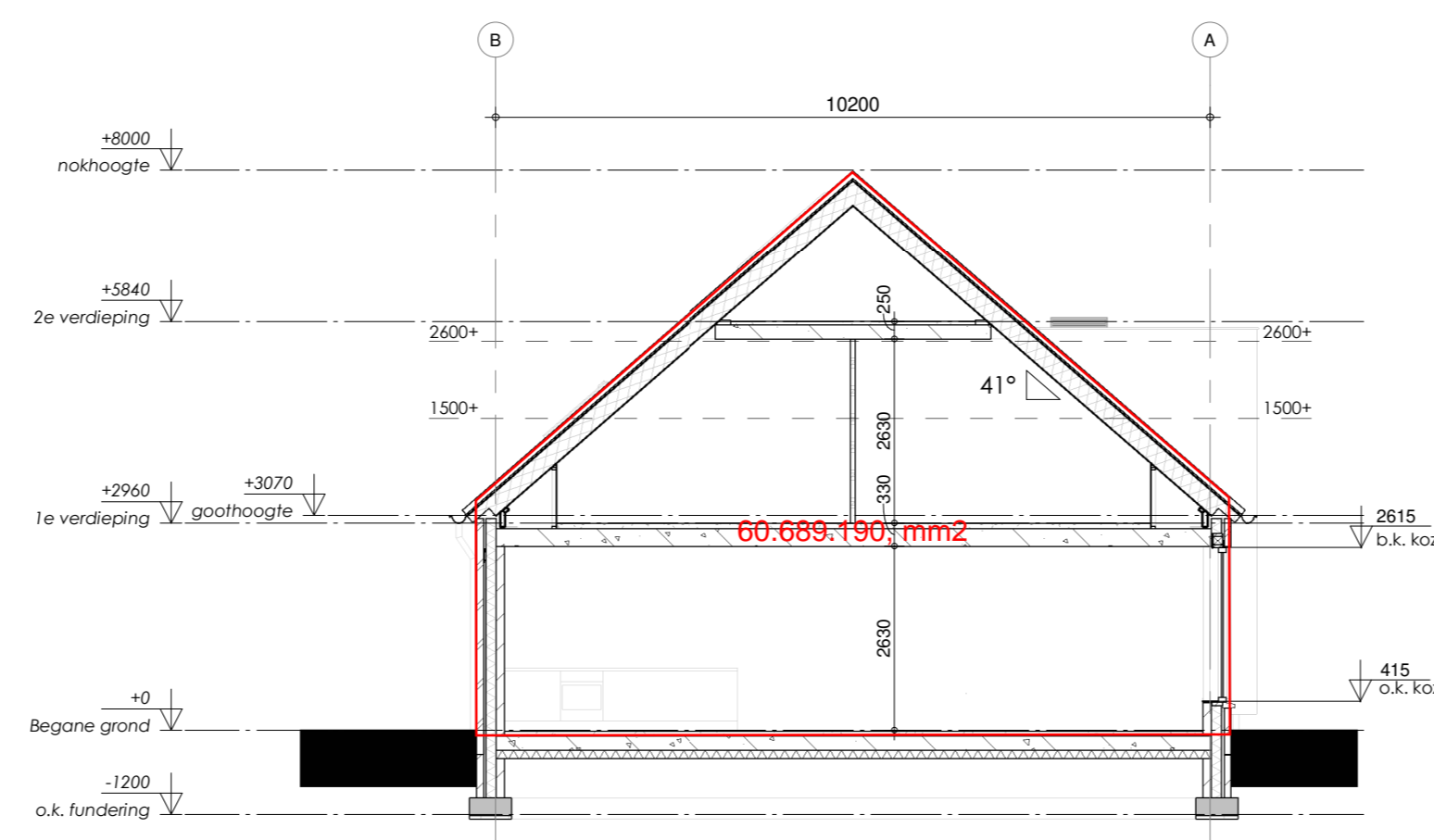
ACHTERGEVEL



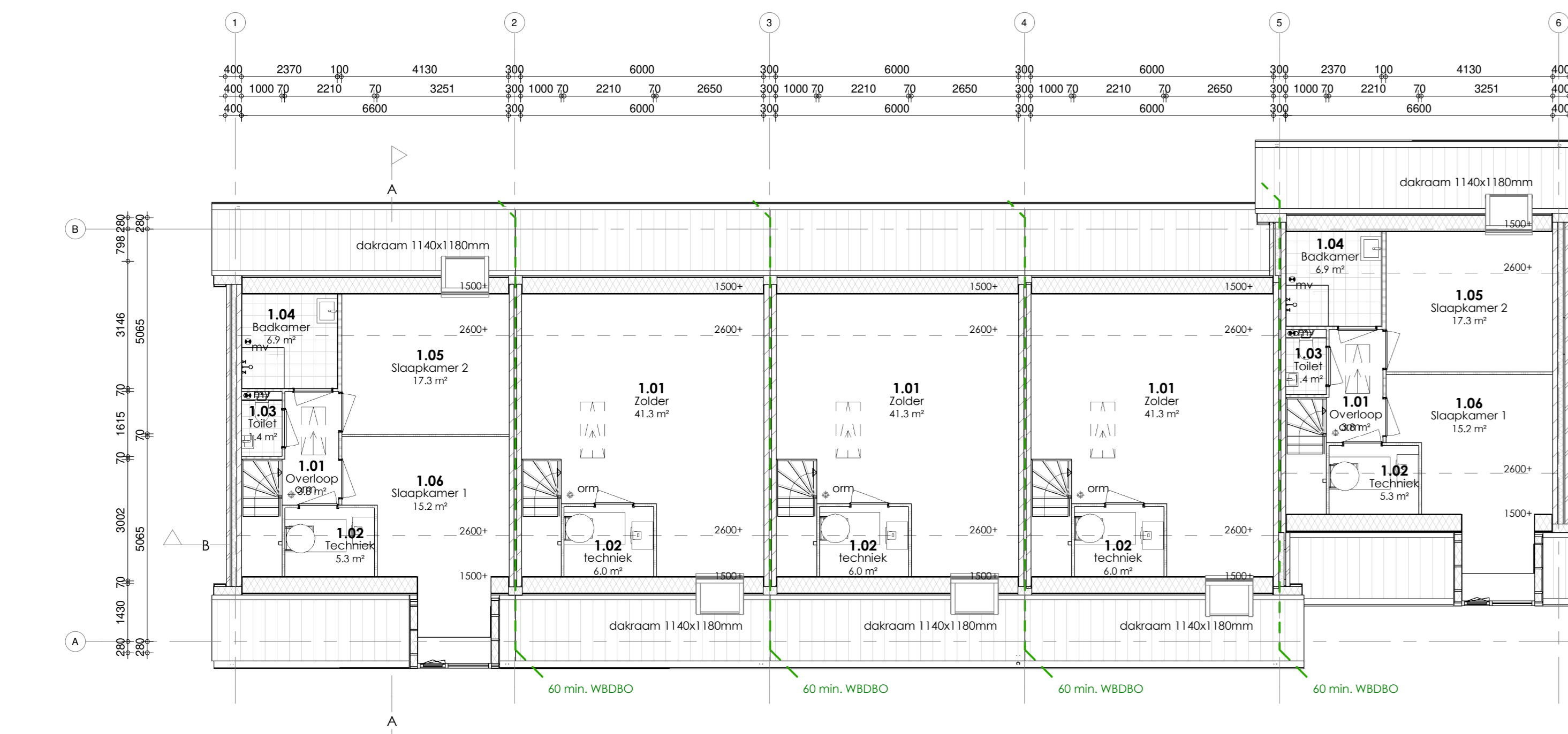
LINKERZIJGEVEL



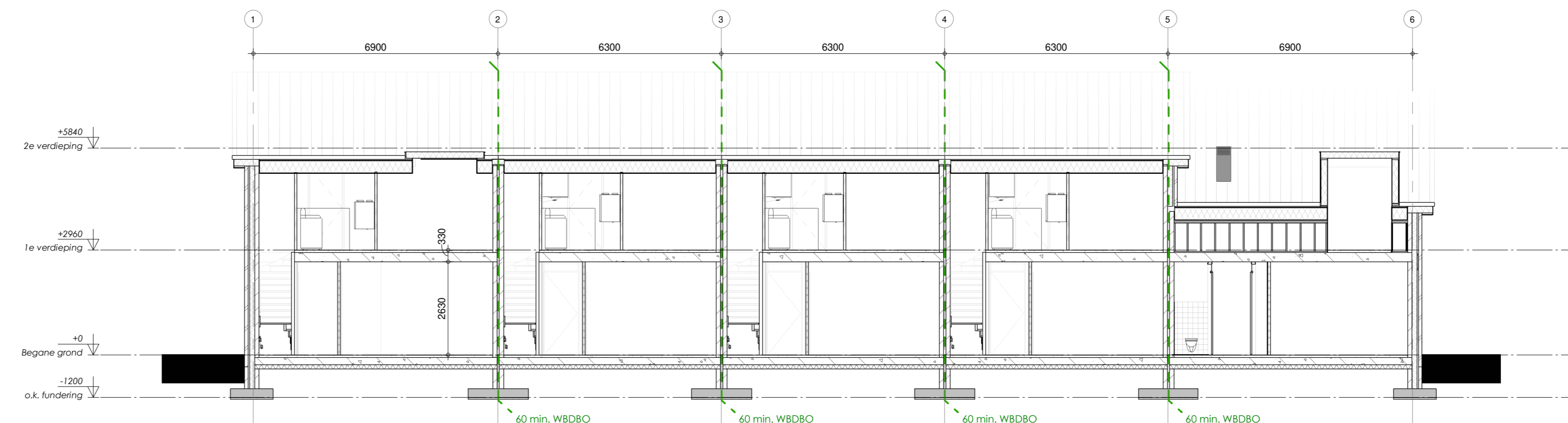
BEGANE GROND



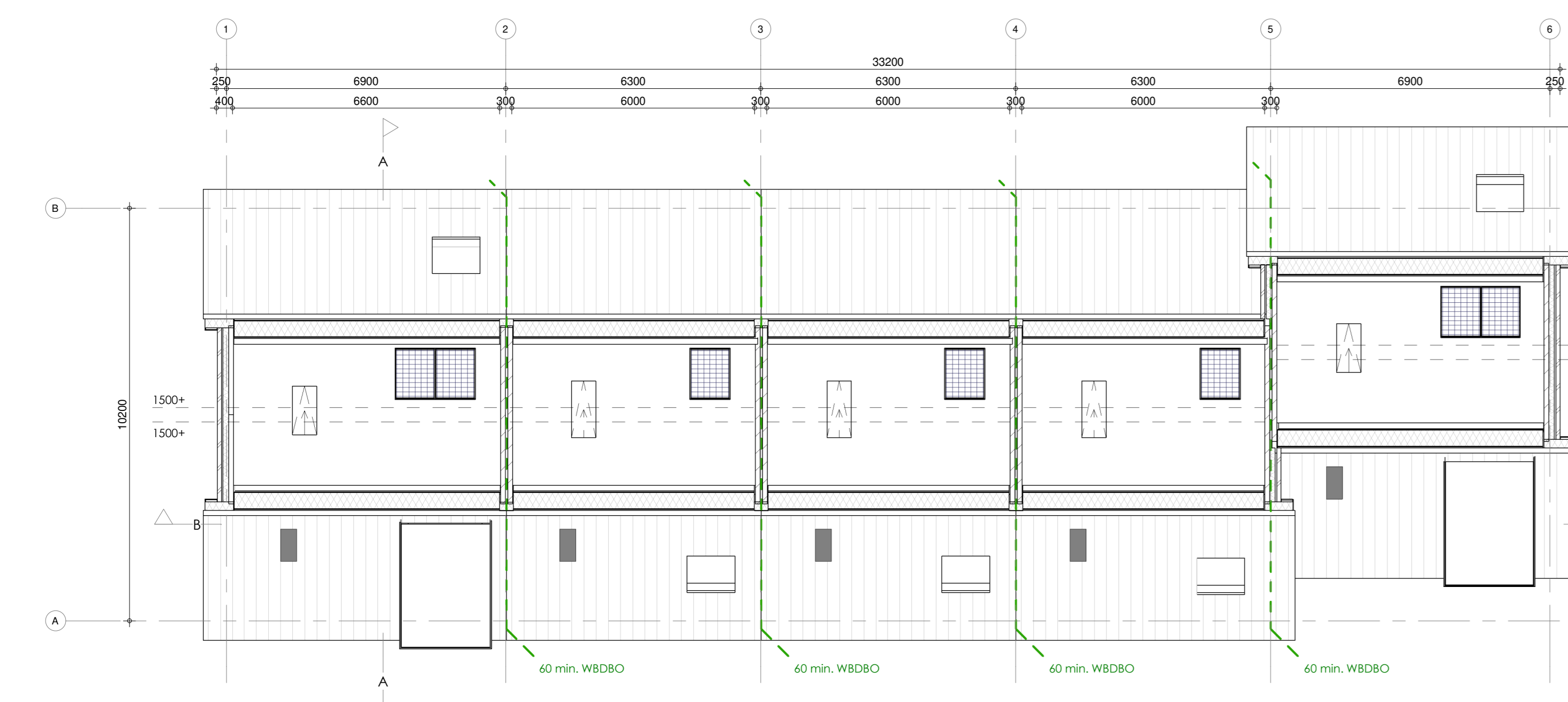
DOORSNEDE A-A



1E VERDIEPING



DOORSNEDE B-B



2E VERDIEPING

Woningtype	Nr	Ruimte	Opp	bouwbesluit_functie
6300	0.01	Entree	5.1 m²	verkeersruimte
6300	0.02	Toilet	1.3 m²	toilet ruimte
6300	0.03	ink	0.3 m²	technische ruimte
6300	0.04	Woonkamer	23.3 m²	verblifruimte
6300	0.05	Keuken	9.1 m²	verblifruimte
6300	0.06	Slaapkamer	12.0 m²	verblifruimte
6300	0.07	Badkamer	5.8 m²	badruimte
6300	1.01	Zolder	41.3 m²	overige ruimte
6300	1.02	techniek	6.0 m²	technische ruimte
6300: 27				
6900	0.01	Entree	5.1 m²	verblifruimte
6900	0.02	Toilet	1.3 m²	toilet ruimte
6900	0.03	ink	0.3 m²	technische ruimte
6900	0.04	Woonkamer	25.2 m²	verblifruimte
6900	0.05	Keuken	10.8 m²	verblifruimte
6900	0.06	Slaapkamer	11.5 m²	verblifruimte
6900	0.07	Badkamer	5.8 m²	badruimte
6900	1.01	Overloop	3.8 m²	verblifruimte
6900	1.02	Techniek	5.3 m²	technische ruimte
6900	1.03	Toilet	1.4 m²	toilet ruimte
6900	1.04	Badkamer	6.9 m²	badruimte
6900	1.05	Slaapkamer 2	17.5 m²	verblifruimte
6900	1.06	Slaapkamer 1	11.5 m²	verblifruimte
6900: 26				

RENVOOI BOUWKUNDIG

- = metselwerk
- = isolatie
- = kalkzandsteen
- = lichte scheidingswand

LEGENDA

- wm wasmachine
- dm droogmachine
- vw vaatwasmachine
- oem optische rookmelder
- mv mechanische ventilatie
- vr ventilatorrooster

KLEUR- EN MATERIAALSCHEMA

onderdeel	materiaal	kleur
gevel	metselwerk	beige genuanceerd
gevelbekleding	houten deelen	bruin
kozijnen	hout	gebraken wit
afdekkende deelen	hout	gebraken wit
dakbedekking	dakpannen	antictact
beglazing	glas	helder

RENVOOI

- Constructie volgens opgave constructeur
- Initiatie conform opgave initiatief
- (Drink) water voorzien volgens NEN 1006
- Elektriciteit volgen NEN 1010

Inbraakwerendheid:

- Deuren, ramen, kozijnen en daarmee gelijk te stellen constructie-onderdelen in een uithoudende scheidingsconstructie moeten volgens NEN 5076 een weerstandsklasse 2 tegen inbraak bezitten.
- Scheidingsconstructie natte ruimtes: De scheidingsconstructie van een toilet en van een badruimte, hebben maximaal aan een zijde die grenst aan de ruimte, tot 1,2m meter hoogte boven de vloer van de ruimte een volgens NEN 2778 bepaalde wateropname die gemiddeld niet groter is dan 0,01 kg/(m².s1/2) en op geen enkele plaats groter dan 0,2 kg/(m².s1/2).
- Voor een badruimte geldt tevens dat ter plaatse van de douche tot een hoogte van 2,1 meter boven de vloer van de ruimte een volgens NEN 2778 bepaalde wateropname die gemiddeld niet groter is dan 0,01 kg/(m².s1/2) en op geen enkele plaats groter dan 0,2 kg/(m².s1/2).

De trap(pen) in de woning heeft de volgende afmetingen:

- min. breedte van de trap : 800mm
- min. vrije hoogte boven de trap : 2300mm
- max. hoogte van de trap : 4000mm
- min. aanrede t.p.v. de klimlijn : 220mm
- max. hoogte van de optrede : 188mm
- min. breedte van het tredewijk : 50mm
- min. breedte van het tredewijk t.p.v. de klimlijn : 230mm
- min. afstand klimlijn tot zijanten trap : 300mm

De trap(pen) hebben de volgende afmetingen:

- min. breedte van de trap : 800mm
- min. vrije hoogte boven de trap : 2100mm
- max. hoogte van de trap : 4000mm
- min. aanrede t.p.v. de klimlijn : 185mm
- max. hoogte van de optrede : 210mm
- min. breedte van het tredewijk : 50mm
- min. breedte van het tredewijk t.p.v. de klimlijn : 230mm
- min. afstand klimlijn tot zijanten trap : 300mm

Toegang tot de woning:

- Eenmaal de toegang tot de woning (voordeuren) uitvoeren met een maximaal hoogte verschil van 20mm.
- Deurkozijnen uitvoeren met een vrije doorgangsbreedte van 850mm, en een vrije doorgangshoogte van 2300mm.

Toe te passen materialen mogen geen [H] CFK's bevatten.

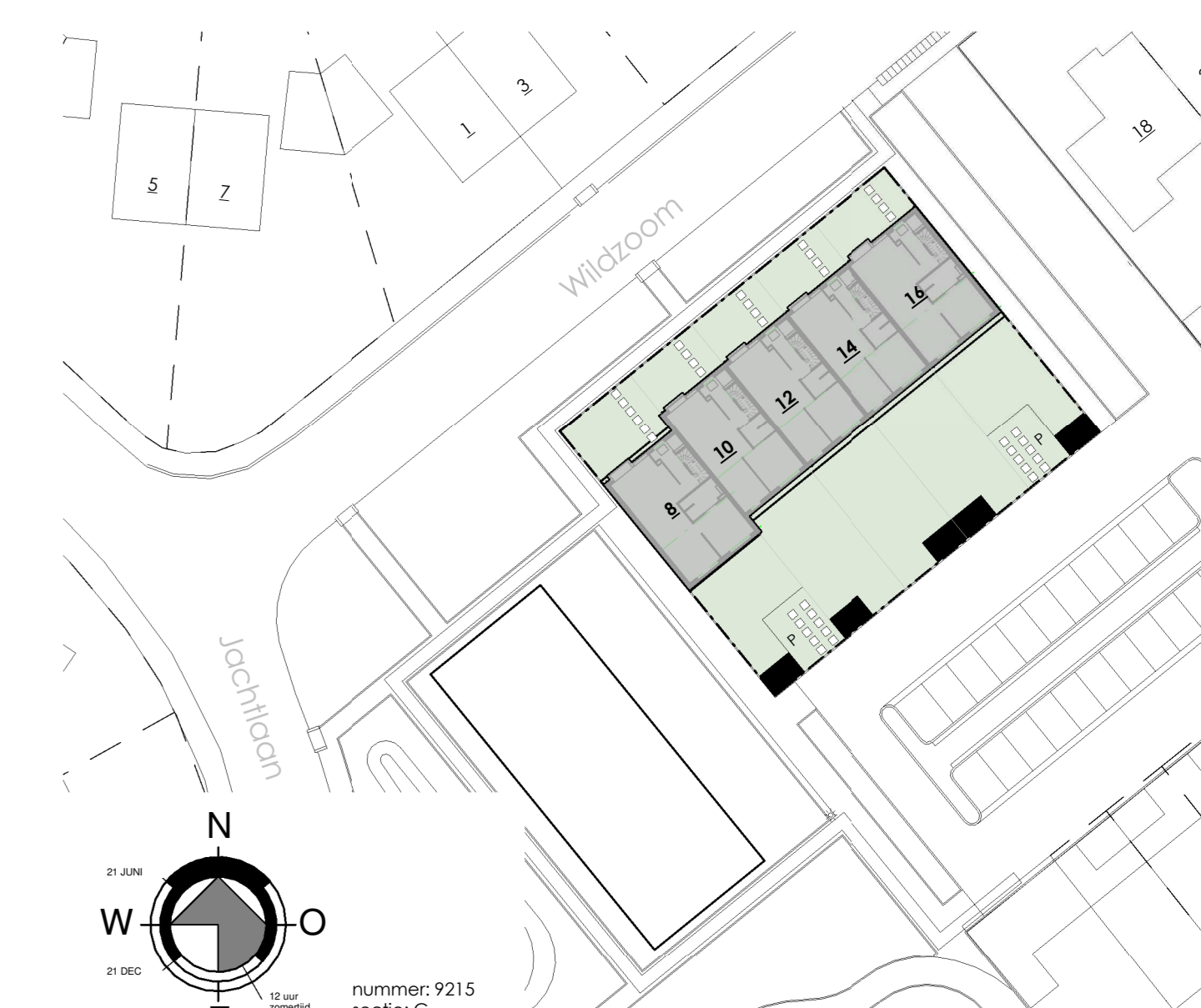
- Verduurzamen stalen producten alleen wanneer dit noodzakelijk is.
- Gebruik voor beton waar technisch mogelijk klinkame cementsorten en gebruik eventueel beton met grindvervangers.

Vloerafscheiding:

- Een vloer moet te voorkomen van het van de vloer kunnen vallen bij de randen zijn voorzien van een afscheiding waarvan de hoogte, gemeten vanaf de vloer tenminste 1000mm hoog. Tussen een vloer en de afscheiding mag, horizontaal gemeten, geen opening aanwezig zijn die breder is dan 50mm.
- Overtopping in de afscheiding tot een hoogte van 700mm boven de vloer mogen niet breder zijn dan 100mm, hiervan mogen de openingen maximaal een breedte van 50mm hebben. In de afscheiding mogen zich ter voorkoming van het overkluieren geen opstaande randen bevinden tussen 20 en 70cm boven de vloer.

WIJZIGINGEN

- wijz A d.d. 11-02-2019
- A.1 aantal PV panelen gewijzigd



PROJECTNAMM 9 C/parkeertuinen, Widroom, Sarneveld

OPDRACHTGEVER De Bunte Vastgoed Oost BV, Amsterdamsingel 34-A, 4712 GJ, Lisse

FASE Omgevingsvergunning

OMSCHRIJVING Gevels, Funderingen en Doorsneden BLOC 1

PROJECTNR. B18003

Geft : JB

Schaal : 1:100/500

DWT : 40

DVD1

Datum: 10-02-2019

Gevels: 11-02-2019

GEW

GEW

number: 9215

sectie: C

gsm: Borneveld

PROJECTNAMM 9 C/parkeertuinen, Widroom, Sarneveld

OPDRACHTGEVER De Bunte Vastgoed Oost BV, Amsterdamsingel 34-A, 4712 GJ, Lisse

FASE Omgevingsvergunning

OMSCHRIJVING Gevels, Funderingen en Doorsneden BLOC 1

PROJECTNR. B18003

Geft : JB

Schaal : 1:100/500

DWT : 40

DVD1

Datum: 10-02-2019

Gevels: 11-02-2019

GEW

GEW

number: 9215

sectie: C

gsm: Borneveld