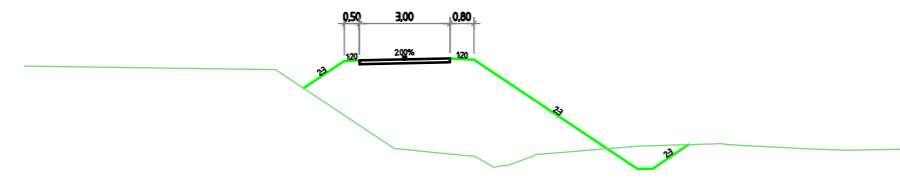
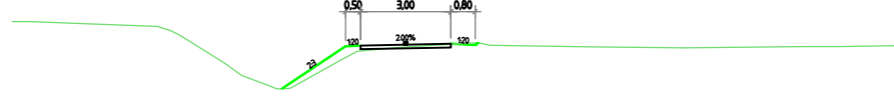


Dwarsprofiel DWP-3
t.o.v. as M1CQ
bij metreering 300.000
Schaal 1:250
77.500m t.o.v. NAP



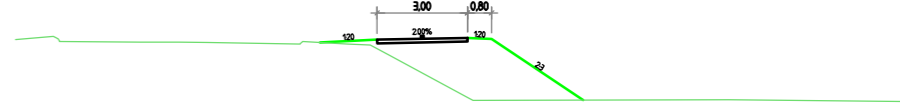
Hoogte bestaand	81.221	81.218	80.993	78.956	78.321	78.251	77.892	78.249	78.591	78.661	78.670	78.698	78.447	78.488
Hoogte ontwerp		80.501	81.125	81.125	81.187	81.147			78.497	77.832	77.852	78.633		

Dwarsprofiel DWP-2
t.o.v. as M1CQ
bij metreering 250.000
Schaal 1:200
75.000m t.o.v. NAP



Hoogte bestaand	79.851	79.849	78.996	78.872	77.781	77.862	76.977	76.955	77.907	78.660	78.270	78.346	78.399	78.448	78.352	78.319	78.294	78.279	78.327	78.327	78.356		
Hoogte ontwerp							76.927		78.327	78.357		78.344	78.344	78.344									

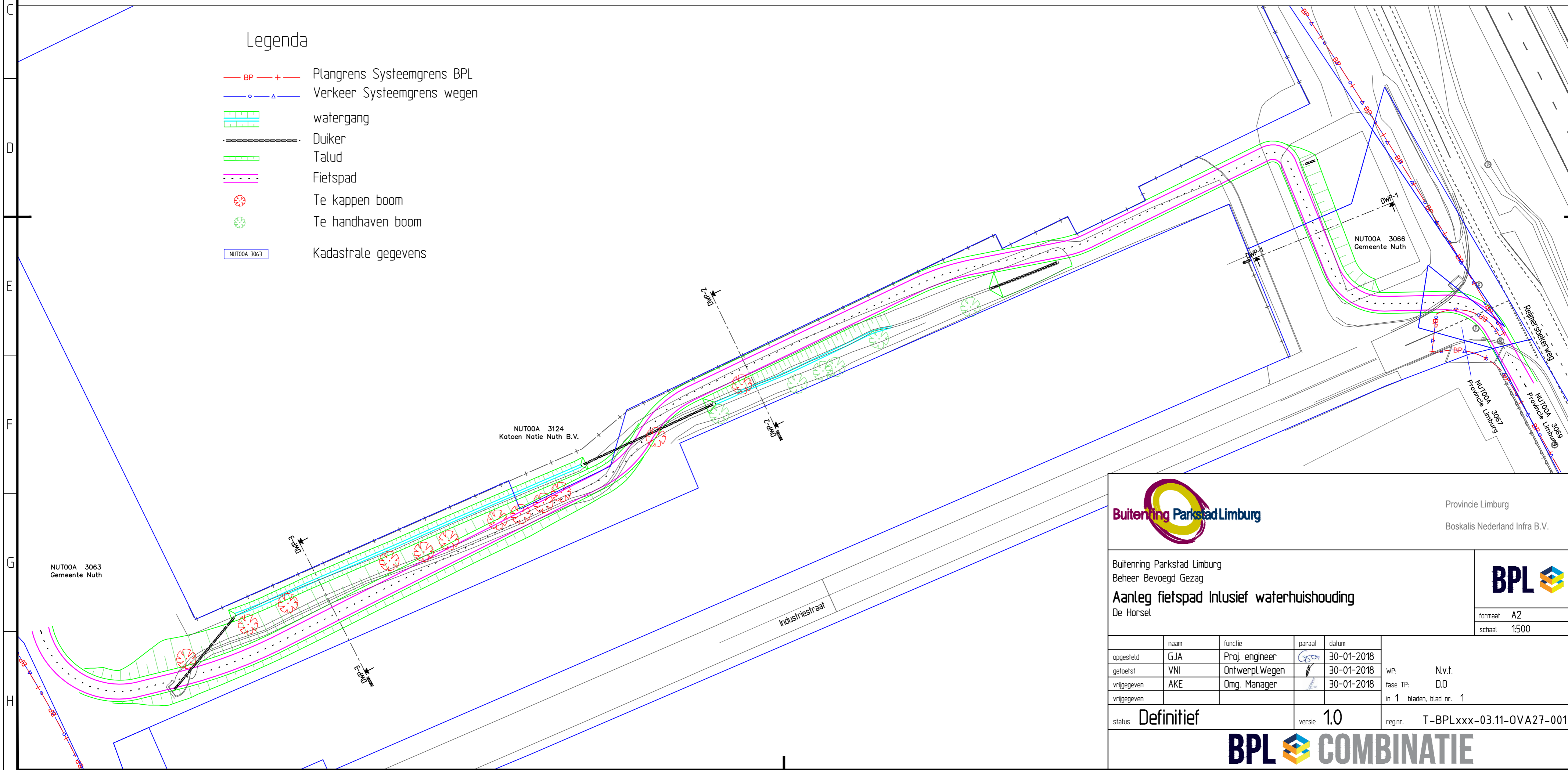
Dwarsprofiel DWP-1
t.o.v. as M1CQ
bij metreering 60.000
Schaal 1:250
75.000m t.o.v. NAP



Hoogte bestaand	77.529	77.468	77.444	77.439	77.426	77.466	77.372	77.384	77.321	75.608	75.584	75.465	
Hoogte ontwerp						77.466	77.372	77.384	77.321	77.594	77.594	75.586	

Legenda

- BP — + Plangrens
- o — Δ Verkeer
- [] — watergang
- - - - - Duiker
- [] — Talud
- [] — Fietspad
- ⊗ Te kappen boom
- ⊗ Te handhaven boom
- NUT00A 3063 Kadastrale gegevens



Buitenring Parkstad Limburg

Provincie Limburg
Boskalis Nederland Infra B.V.

Buitenring Parkstad Limburg
Beheer Bevoegd Gezag

Aanleg fietspad inclusief waterhuishouding
De Horset

formaat A2
schaal 1500

opgesteld	GJA	Proj. engineer	paraaf	30-01-2018	WP: N.v.t. fase TP: D.O. in 1 bladen, blad nr. 1		
getoetst	VNI	Ontwerpl.Wegen		30-01-2018			
vrijgegeven	AKE	Omg. Manager		30-01-2018			
vrijgegeven							
status		Definitief		versie	1.0	reg.nr.	T-BPLxxx-03.11-OVA27-001