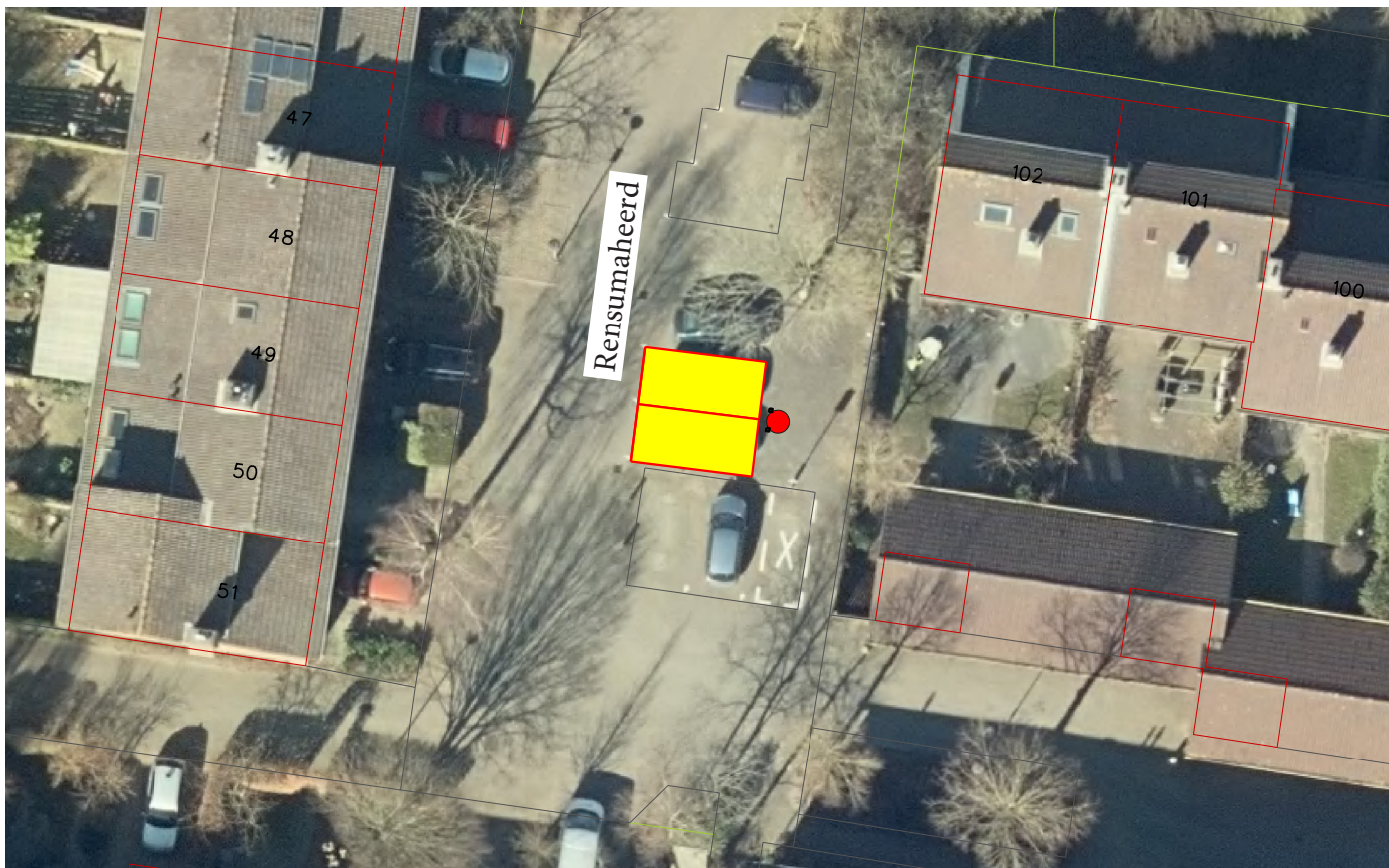


Tekening bij verkeersbesluit twee openbare parkeervakken uitsluitend voor het opladen van een elektrisch voertuig aan de Rensumaheerd.



### Legenda

-  = Locatie laadpaal
-  = Parkeervakken welke worden gereserveerd voor het opladen van elektrische voertuigen.  
1 parkeervak wordt direct ingericht, het andere parkeervak in de toekomst wanneer een formele aanvraag voor een tweede laadmogelijkheid gedaan wordt.

### Bebording (bij laadpaal)

Bebording bij inrichten één parkeervak



Bord E4 + onderbord, bestaande uit combinatie van OB504 bord (met enkele pijl) en bord met tekst

Bebording bij inrichten twee parkeervakken



Bord E4 + onderbord, bestaande uit combinatie van OB504 bord en bord met tekst