

Locatie

Afmetingen standaard borden RVV

		type bord			
vormgeving bord	maat				
rond	diameter	400	600	800	1000
driehoek	zijde	500	700	900	1100
vierkant	zijde	400	600	800	1000
rechthoek	breedte	300	400	600	800
	hoogte	450	600	900	1200
achthoek	hoogte	X	700	900	X

maten in mm

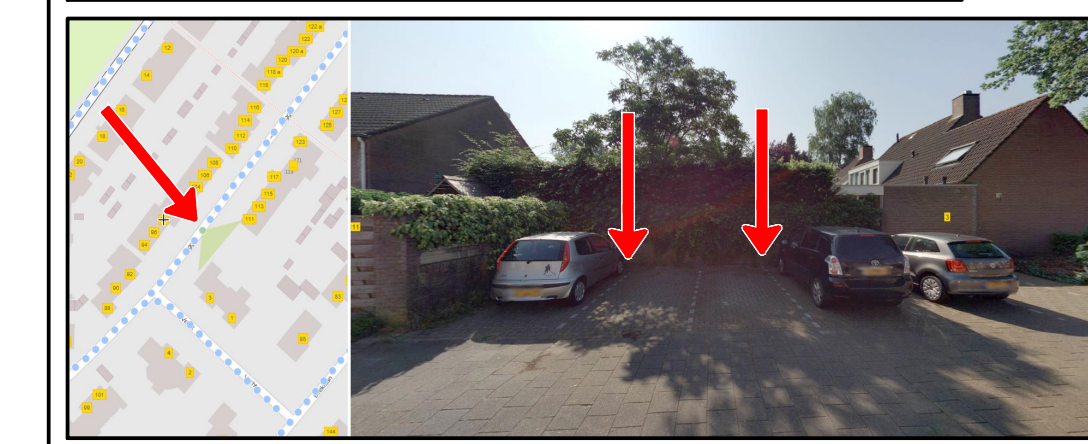
- aanbrengen:**
- varkensruggen in parkeervak 1 t/m 4 vanaf links
  - varkensrug heeft een breedte van 0,20m
  - varkensrug met 1 ronde zijde heeft een lengte van 0,95m
  - varkensrug met 2 rechte zijden heeft een lengte van 0,85m
  - in elke 2 parkeervakken kunnen dan 3 varkensruggen met 2 rechte zijden en 2 varkensruggen met 1 ronde zijde aangebracht worden
  - varkensruggen uitzetten vanuit asstreep tussen parkeervak 1 en 2 en vanuit asstreep tussen parkeervak 3 en 4

bebording plaatsen tussen 1e en 2e parkeervak en tussen 3e en 4e parkeervak vanaf links, lengte parkeervak 5,12m, breedte parkeervakken 2,30m, lengte flespaal 3,90m

Plaatsing RVV-bebording

De hoogte van de onderkant van het bord ten opzichte van het wegdek bedraagt minimaal 2,20 m

**bebording bevestigen op flespaal tenzij anders vermeld**



**GEMEENTE TILBURG**  
Postadres: Postbus 90155, 5000 LH Tilburg

**Regge**  
elektrisch vervoer

bestandsnaam TSned: Regge (elektrisch vervoer)		
projectnummer TSned: 103035		
datum:	03-12-18	

getekend: FVE	controle: RDI	versie: A	
schaal: 1:500		omschrijving: Concept	
formaat: A3			