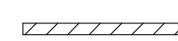

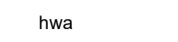



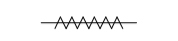

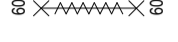





Renvooi

Bouwkundig

-  kalkzandsteen, dikte vlgs. constructeur
-  gasbeton d=100
-  hwa
-  rookmelder
-  opstelplaat aanrecht/keukenbestel
-  zelfsluitende deur
-  WBDBO 60 minuten
-  WBDBO 60 minuten en zelfsluitend
-  brandcompartimentering
-  WBDBO 30 of 60
-  pa
-  anti-paniek sluiting

-  wastafel
-  fonteinje
-  toiletput (vrijhangend)
-  opstelplaat wasmachine/droger
-  opstelplaats cv / mv
-  vlugwegrichting aanduiding

Algemeen

Meterkasten conform NEN: 2768 en voorschriften nutsbedrijven, voorzien van prefab bodemplaat. Watermeter te plaatsen in meterkast volgens voorschrift waterleidingbedrijf.

Bovenkant afgewerkte begane grondvloer = peil = 0,00.
Bij stortten betonvloeren rekening houden met vloerafwerking in diverse ruimten volgens nadere opgave door opdrachtgever.

Alle bouwmaterialen moeten voldoen aan de erkende S.B.K.-verklaringen. Dilataties in metselwerk volgens fabrikant stenen.
Verdelers (vloer)verwarming te plaatsen in een ontimmerde kast (v-v-v).

Trap volgens bouwbesluit, afdeling 2.5 art. 2.32 t/m 2.35.
Leuningen en afschiedingen volgens bouwbesluit, afdeling 2.5 art. 2.16 t/m 2.20.
Uitwendige scheidingsconstructie conform bouwbesluit, afdeling 3.10 art. 3.68 t/m 3.70 t.b.v. wering ratten en muizen.

Wand en vloerafwerking toilet en badkamer conform bouwbesluit, afd. 3.5 art. 3.23

Riolering

Binnenriolering conform NEN 3215 en NPR 3216.
Schoonwaterriool (o.a. hwa) ondergrondse leidingen grijs.
Vuilwaterriool leidingen roodbruin. Gescheiden riolering. Riolering van gerecycled pvc / met recycle garantie.
Riolering volgens rioleringsberekening installateur. Alle hemelwaterafvoeren voorzien van een bladvanger

Bouwbesluit

E.e.a. volgens bouwbesluit en plaatselijke verordeningen.
Daglicht, ventilatie, EPC berekening etc. volgens bouwbesluit rapportage

Inbraakwerendheid

Alle deuren, ramen, kozijnen en daarmee gelijk te stellen constructieonderdelen in de uitwendige scheidingsconstructie, die bepaald overeenkomstig NEN 5087 bereikbaar zijn, hebben een weerstandsklasse voor inbraakwerendheid van tenminste klasse 2, volgens NEN 5096.

Kozijnen, ramen en deuren

Alle deuren, ramen, kozijnen en daarmee gelijk te stellen constructieonderdelen in de uitwendige scheidingsconstructie, die bepaald overeenkomstig NEN 5087 bereikbaar zijn, hebben een weerstandsklasse voor inbraakwerendheid van tenminste klasse 2, volgens NEN 5096.
Binnendeurkozijnen volgens bestek.
Alle doorgangen moeten een vrije hoogte >2300mm, vrije breedte >850mm hebben, tenzij anders vermeld.

Installaties

t.b.v. van doorstroom ventilatieleucht daar waar noodzakelijk spleten onder deuren aanbrengen.
Keuken voorzien van aansluitpunt afzuigkap met motor, uitmonding volgens tekening.

Constructie

Alle steen-, (prefab)beton-, staal- en houtconstructies, inclusief ankers en bevestigingsmiddelen, volgens berekeningen en tekeningen **Bolwerk Weekers**

Brandpreventie

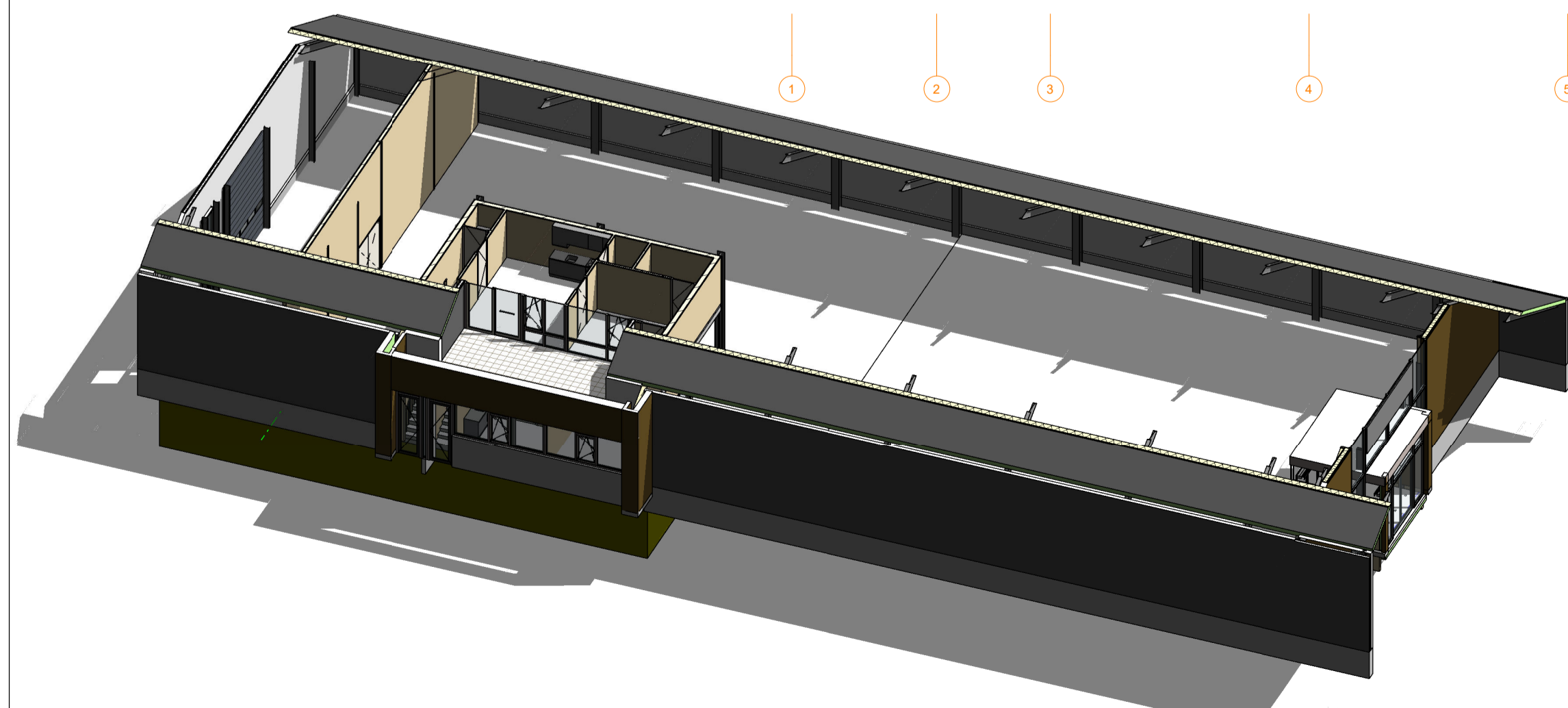
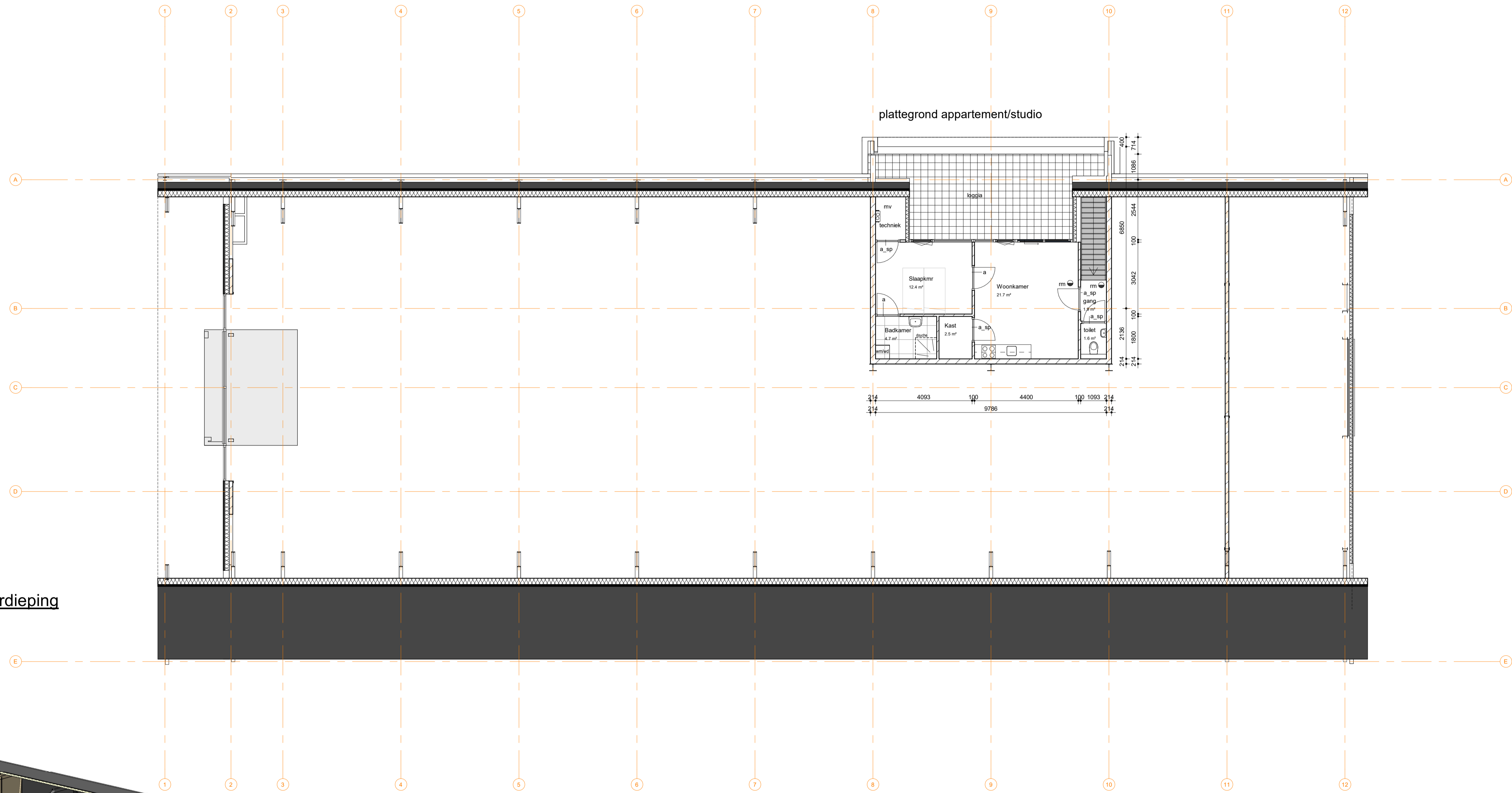
Brandvoortplantingsklasse toe te passen materialen conform Bouwbesluit afdeling 2.8 en 2.9
RM = niet ioniserende rookmelder aangesloten op elektriciteitsnet en voorzien van noodaccu. de rookmelder dient te voldoen aan de inrichtings- en de primaire productiesen volgens NEN 2555, melders onderling koppelen.

Alle maten in het werk te controleren

Alle maten in millimeters en maten in het werk te meten en te controleren.

NEN normen

Brievengleuf conform NEN: 1710.
Ventilatie conform NEN: 1087.
Luchtrook, aan- en afvoer conform NEN: 2757, 6062.
Thermische isolatie conform NEN: 1068.
Vochtwering conform NEN: 2778 en NPR: 5072.
Daglicht conform NEN: 2957.
Geluidwering conform NEN: 5077 en NPR: 5072.
Brandveiligheid conform NEN: 6068, 6082, 1594.
Water-installatie conform NEN: 1096.
Electra-installatie conform NEN: 1010.
Gas-installatie conform model aansluitvoorwaarden voor gas en NEN 2078.
enwarminginstallatie conform NEN: 3028, 1078, 1087, 2757.
Riolering conform NEN: 3215, 7013, 7014.



project	Nieuwbouw winkelruimte met studio		
	Emmers Equestrian		
onderdeel	Plattgrond studio		
architect	M. de Kok	wijziging	A: Technisch ontwerp
modelleur	P. Egelmeers		B:
datum	19-07-2018		C: Projectnummer
schaal	1:100		D: Blad
formaat	A1		E: 17-434 TO-02

van Santvoort architecten bna

Nuuen: Berg 2, 5671 CC Nuuen, t. 040-2833708
 Deurne: Lage Kerk 13, 5751 KG Deurne, Nieuwstraat 62, 5521 CD Eersel

info@vansantvoortarchitecten.nl
 www.vansantvoortarchitecten.nl

P:\projecten 2017\17-434 Emmers\Cad\2_Bestektekeningen\17434_Emmers_Sant_TO-1_R18.rvt