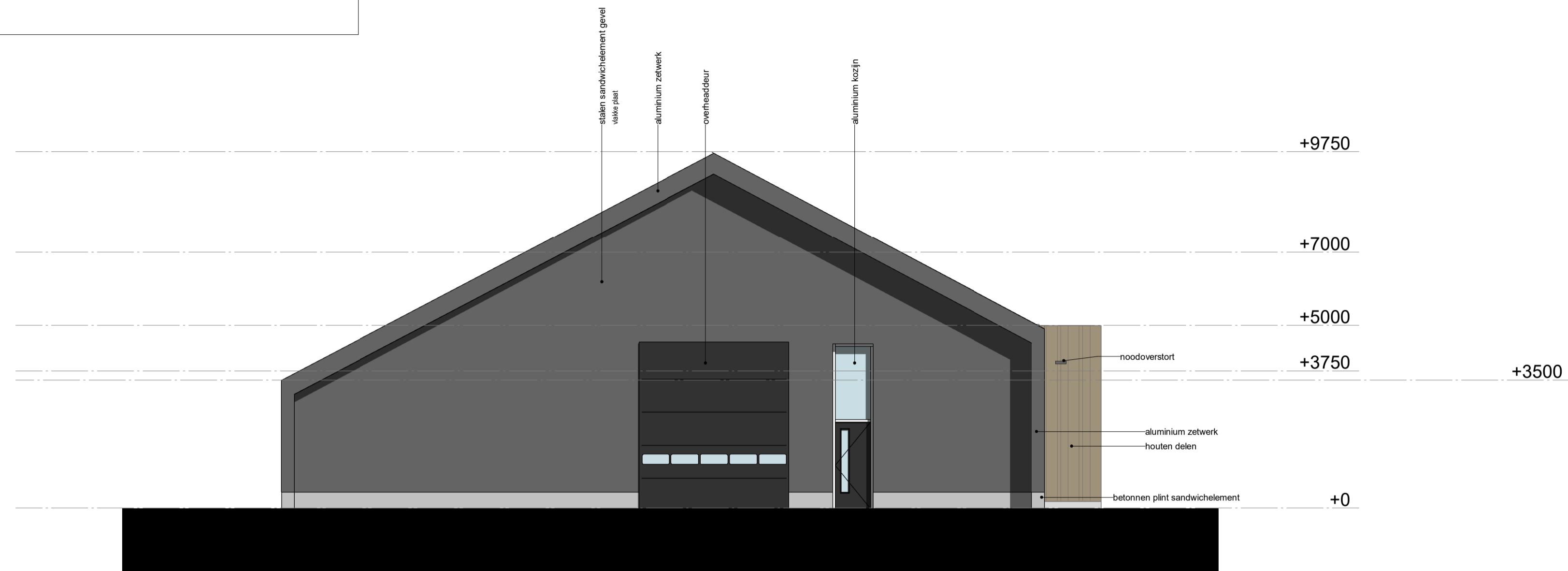


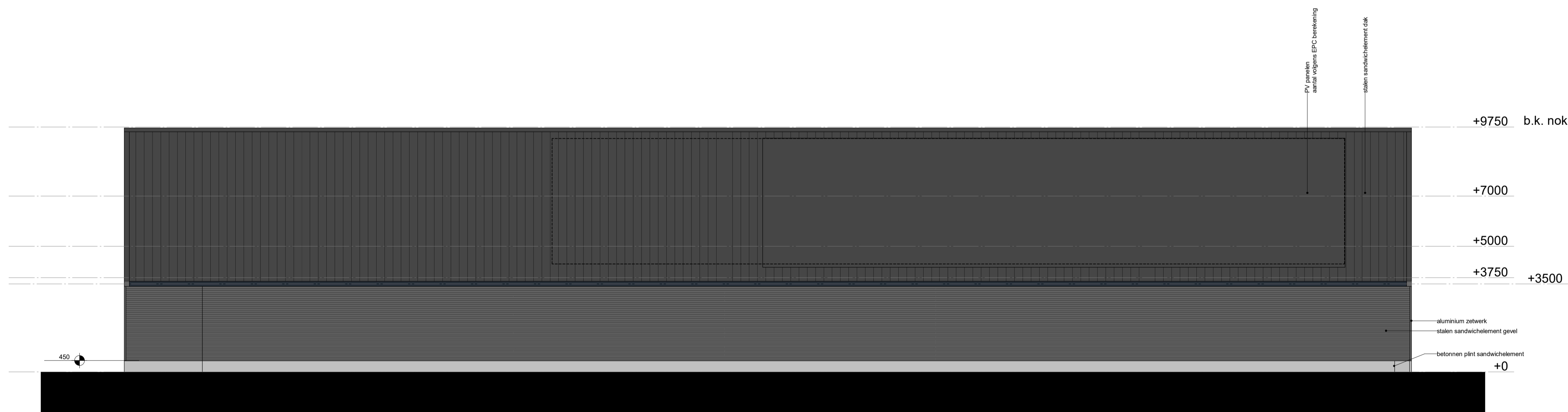
MATERIALEN EN KLEUREN

onderdeel	materiaal	kleur
- langsgevel	stalen sandwichpaneel uitbouw hout kozijnen	antraciet naturel antraciet
- voorgevel	hout kozijnen kader	naturel antraciet naturel
- algemeen	plint dak bedrijfsdeur	lichtgrijs antraciet antraciet



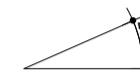
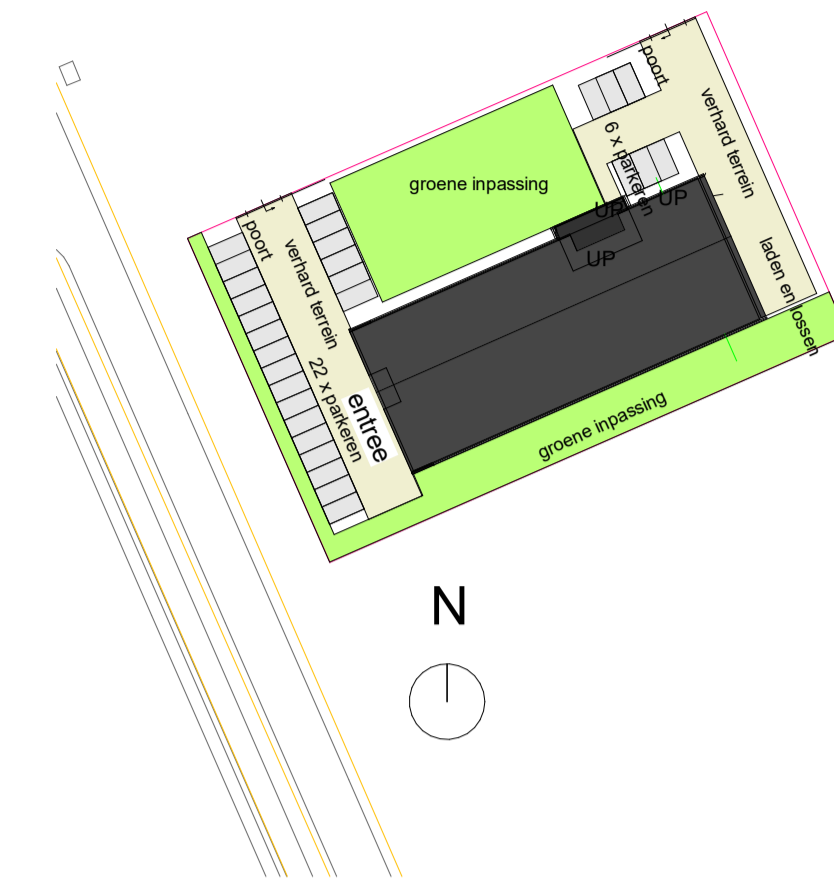
Achtergevel

noord oost gevel



Rechtergevel

zuid oost gevel



project **Nieuwbouw winkelruimte met studio**
Emmers Equestrian
onderdeel **Gevels blad 2**

architect	M. de Kok	wijziging	A:	Technisch ontwerp
modelleur	P. Egelmeers		B:	
datum	19-07-2018		C:	Projectnummer
schaal	1:100		D:	Blad
formaat	A1		E:	17-434 TO-05



van Santvoort architecten bna

Nuenen	Deurne	Eersel
Berg 2	Lage Kerk 13	Nieuwstraat 62
5671 CC Nuenen	5751 KG Deurne	5521 CD Eersel
info@vansantvoortarchitecten.nl		
www.vansantvoortarchitecten.nl		

P:\projecten 2017\17-434 Emmers\Cad\2_Bestekeningen\17434_Emmers_Sant_TO-1_R18.rvt