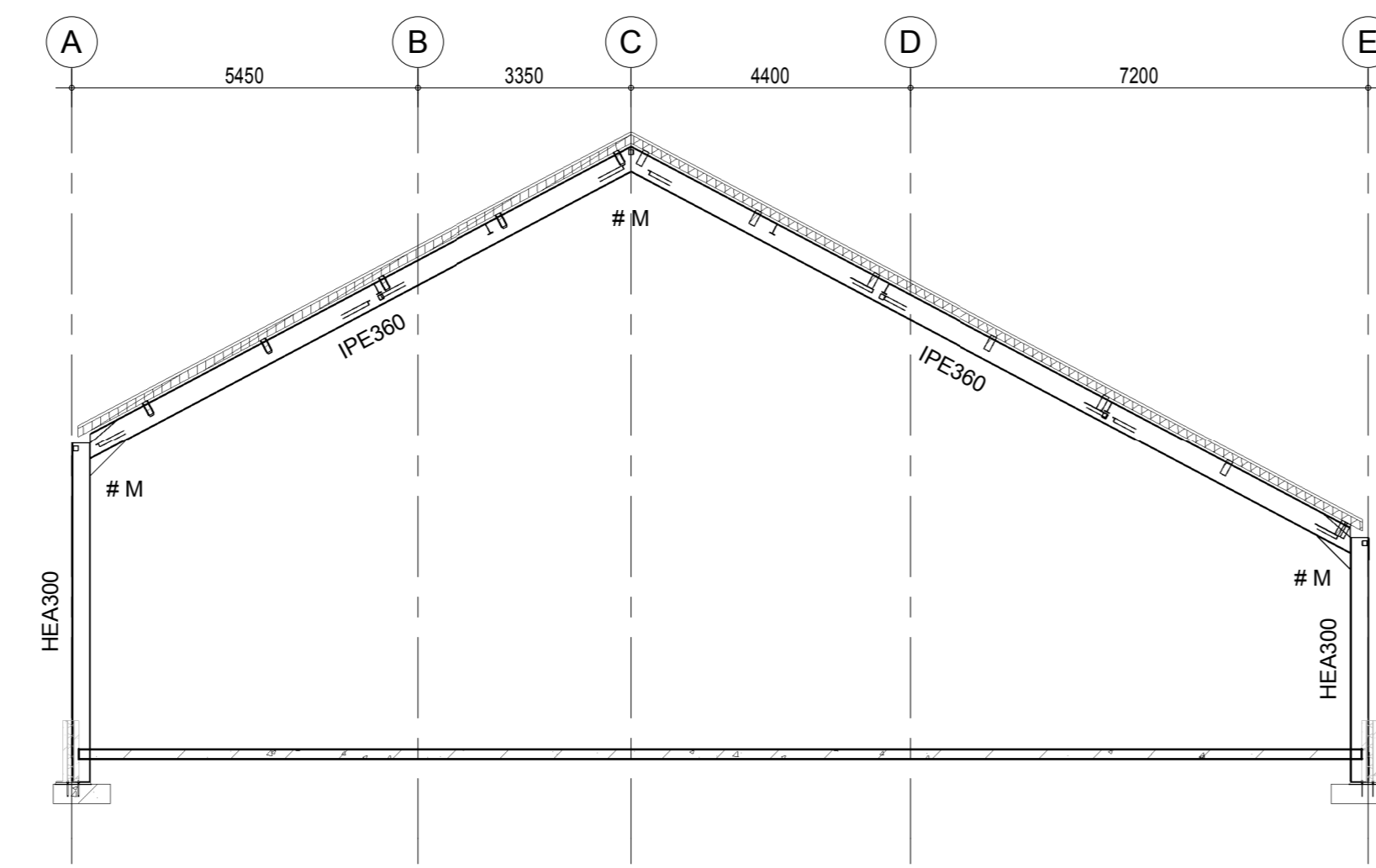
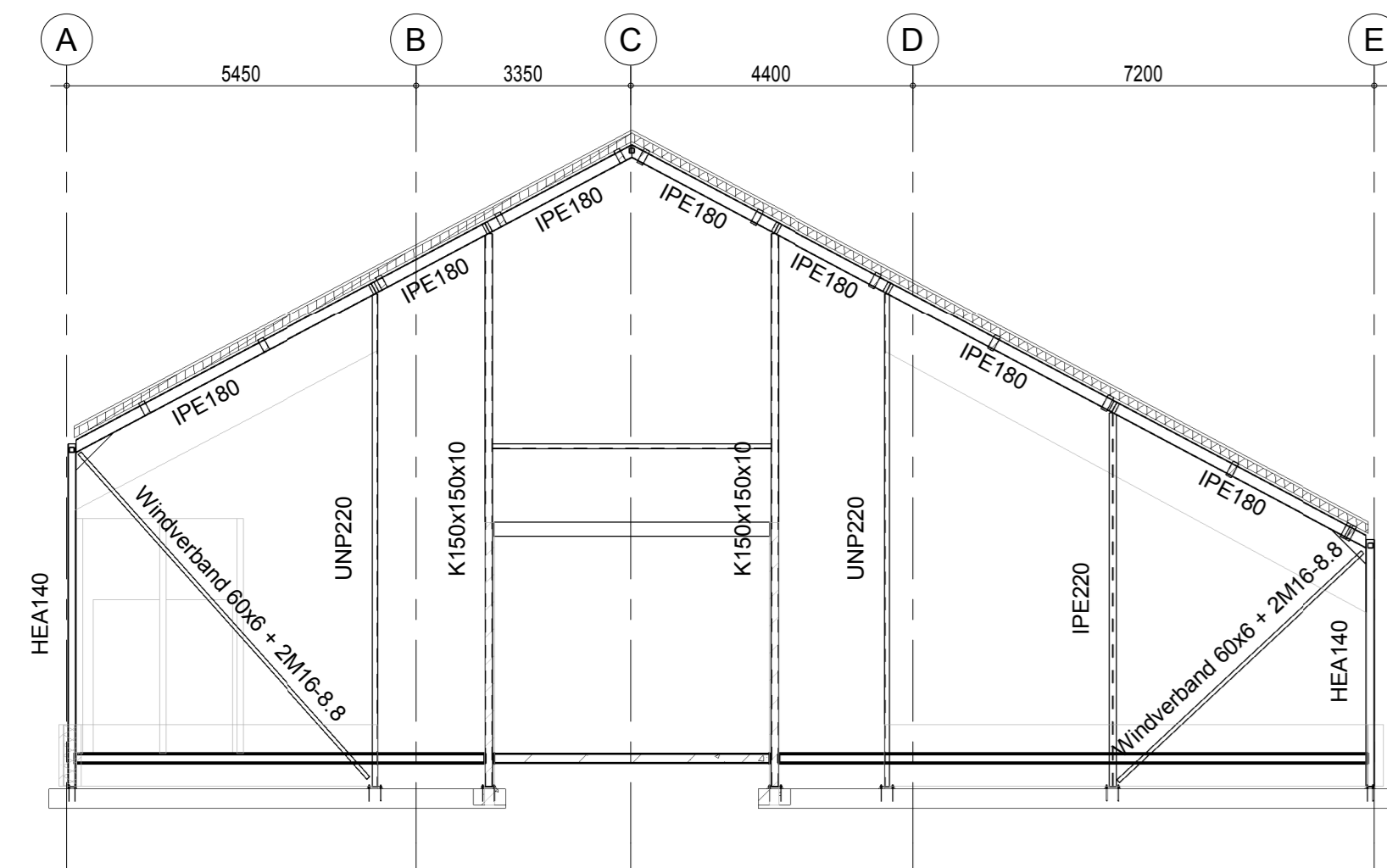


Aanzicht as 1

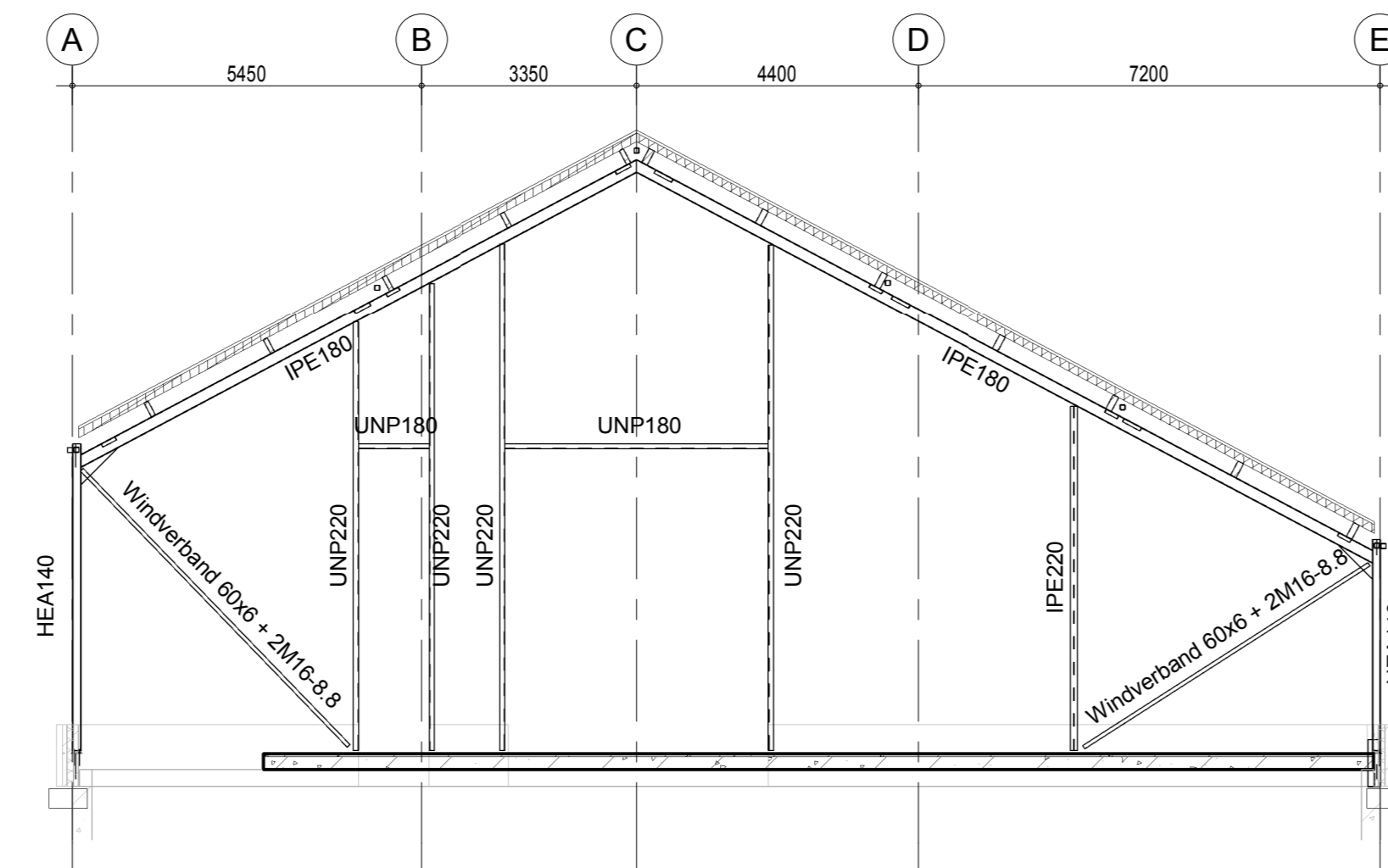


Aanzicht as 3

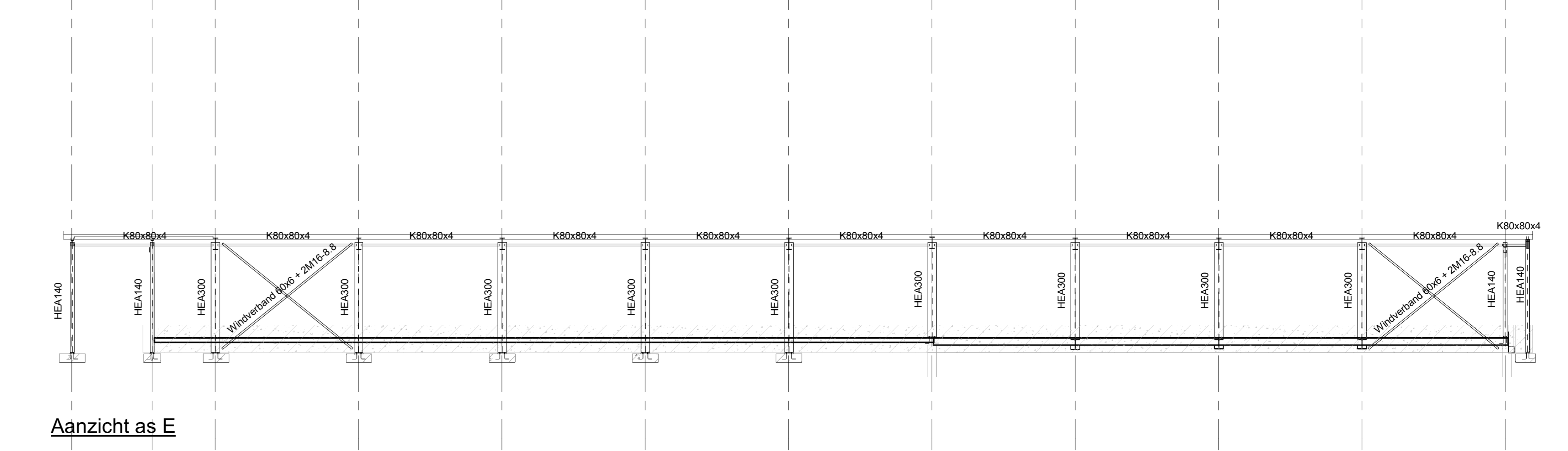
# M = momentverbinding



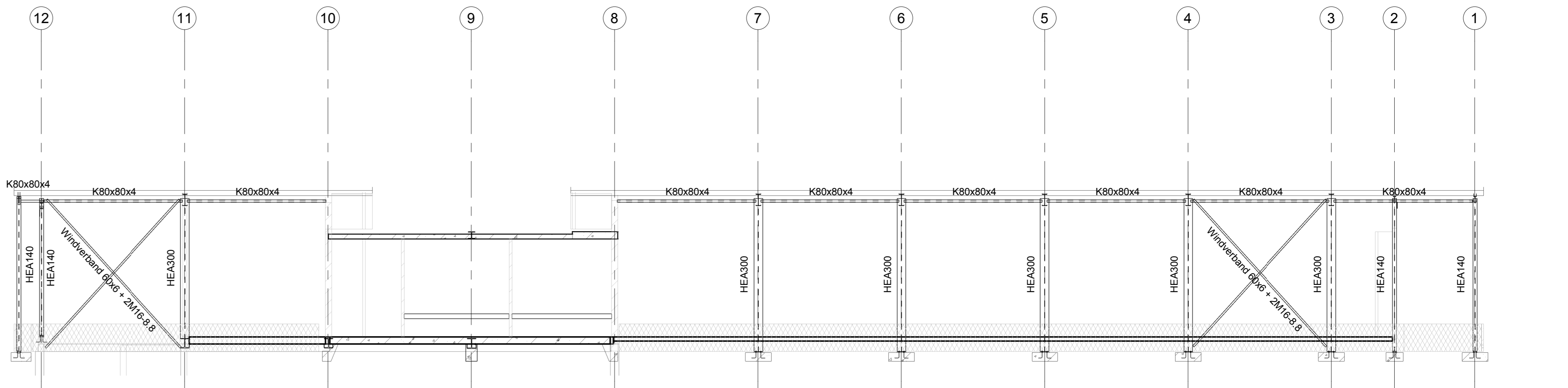
Aanzicht as 2



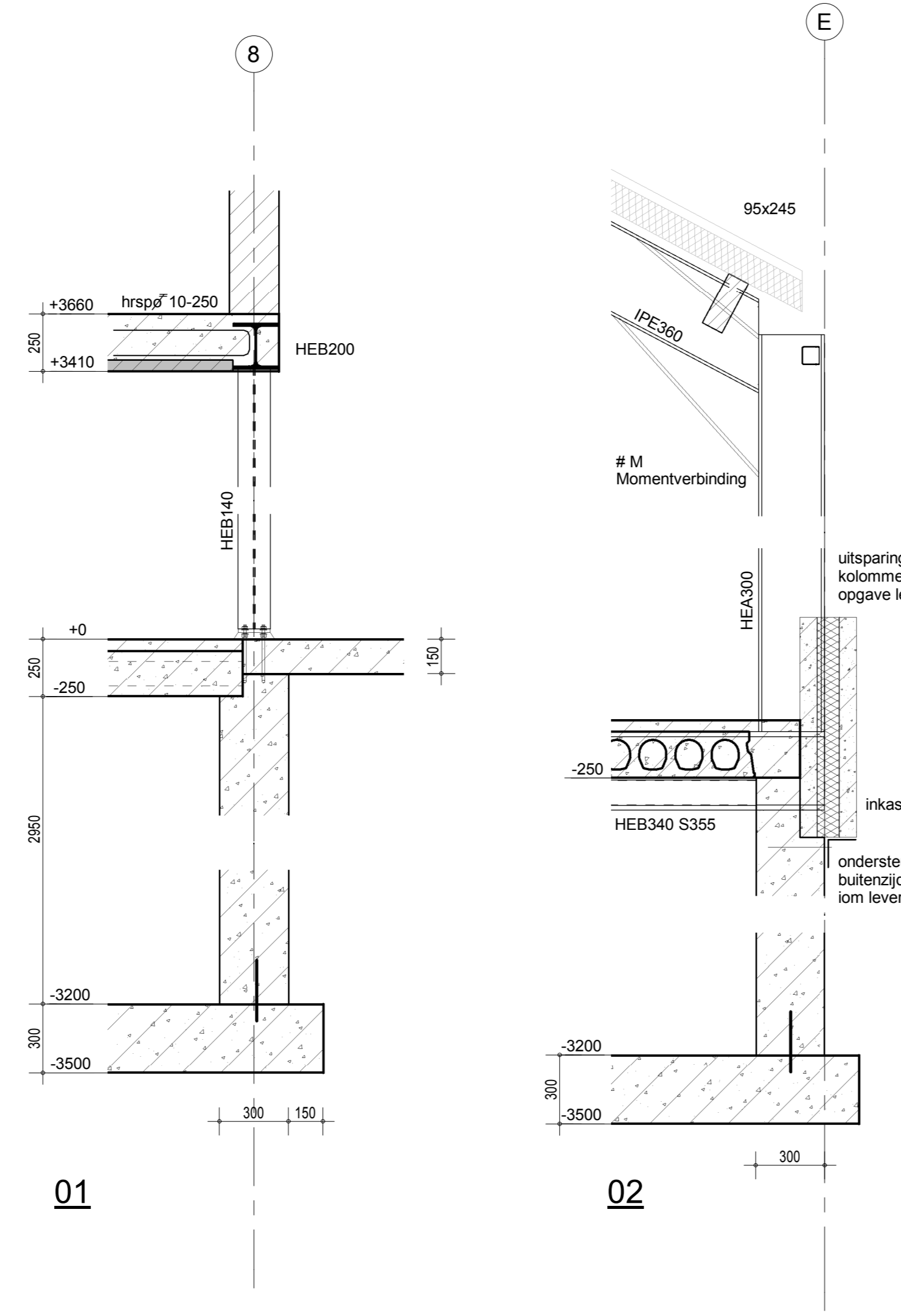
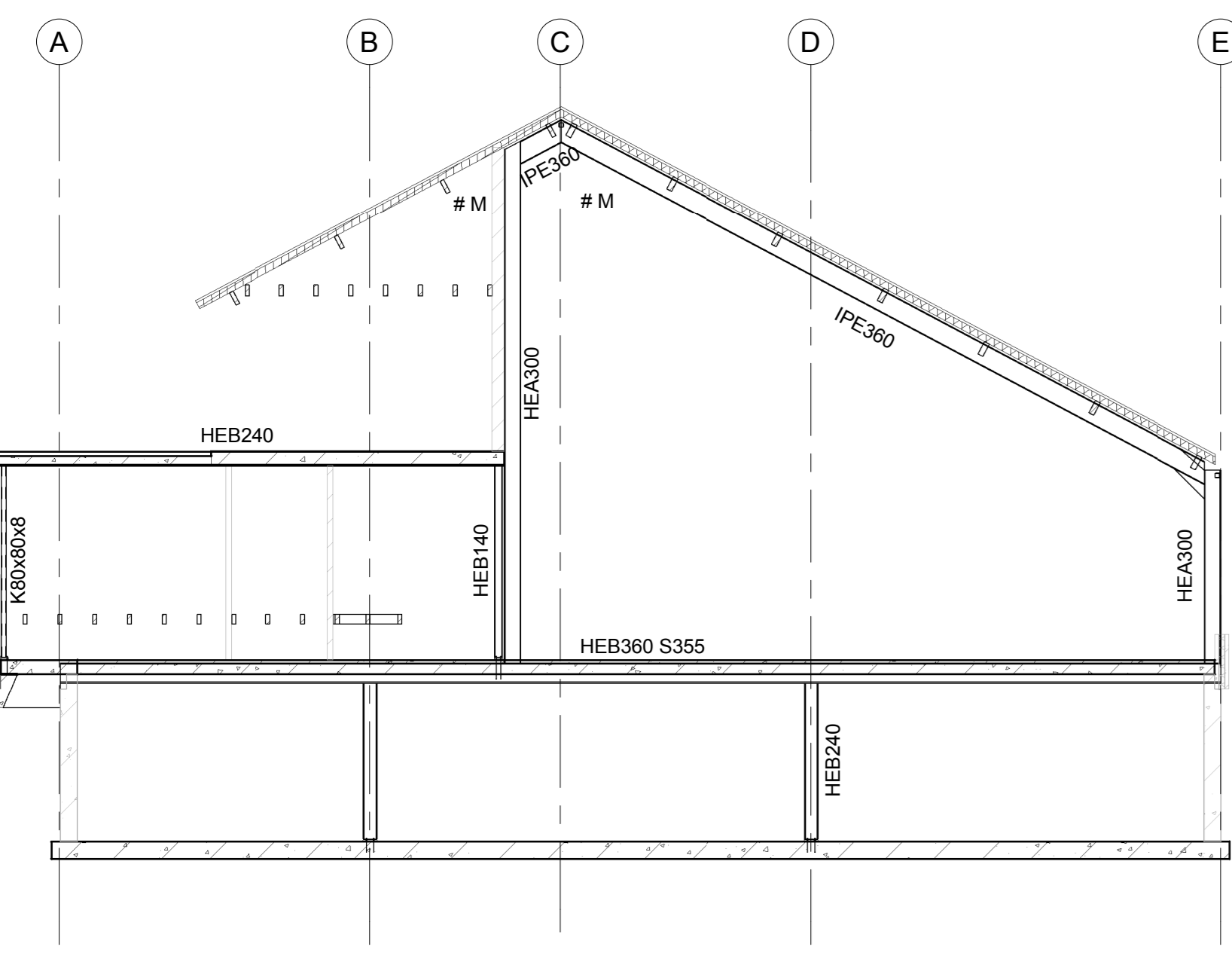
Aanzicht as 12



Aanzicht as E



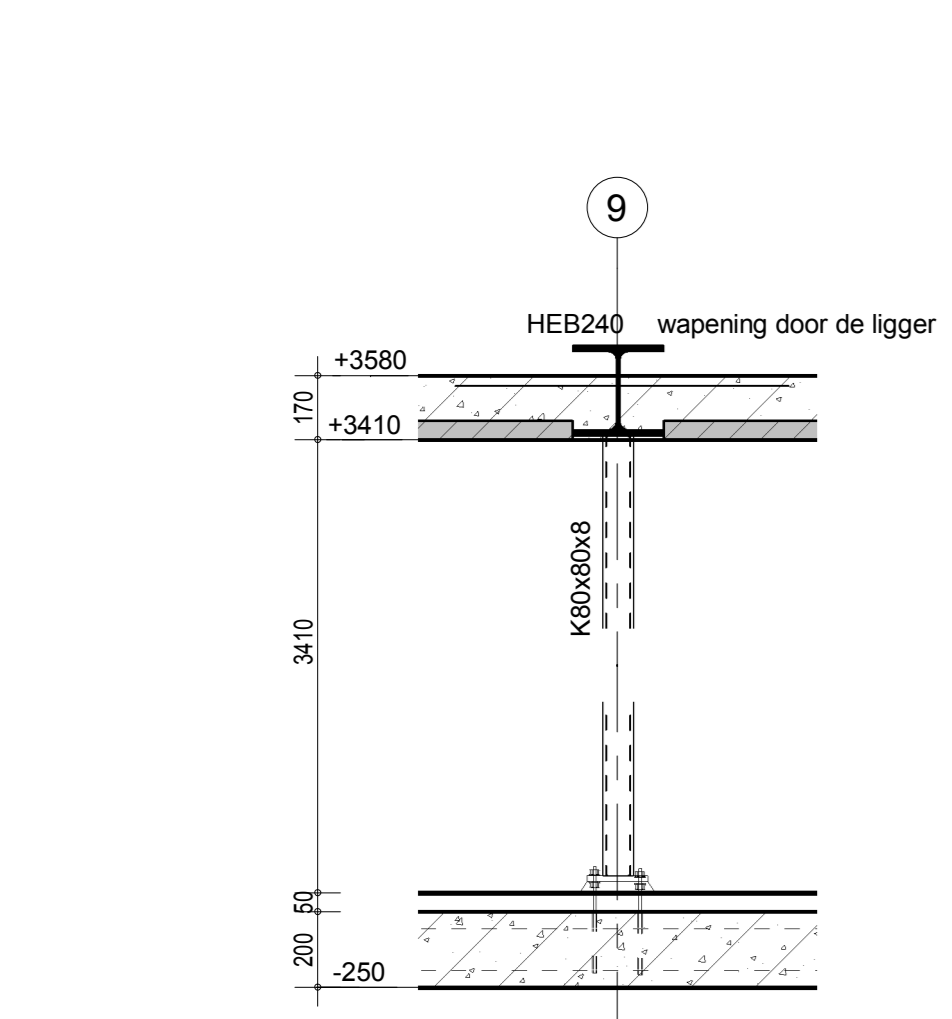
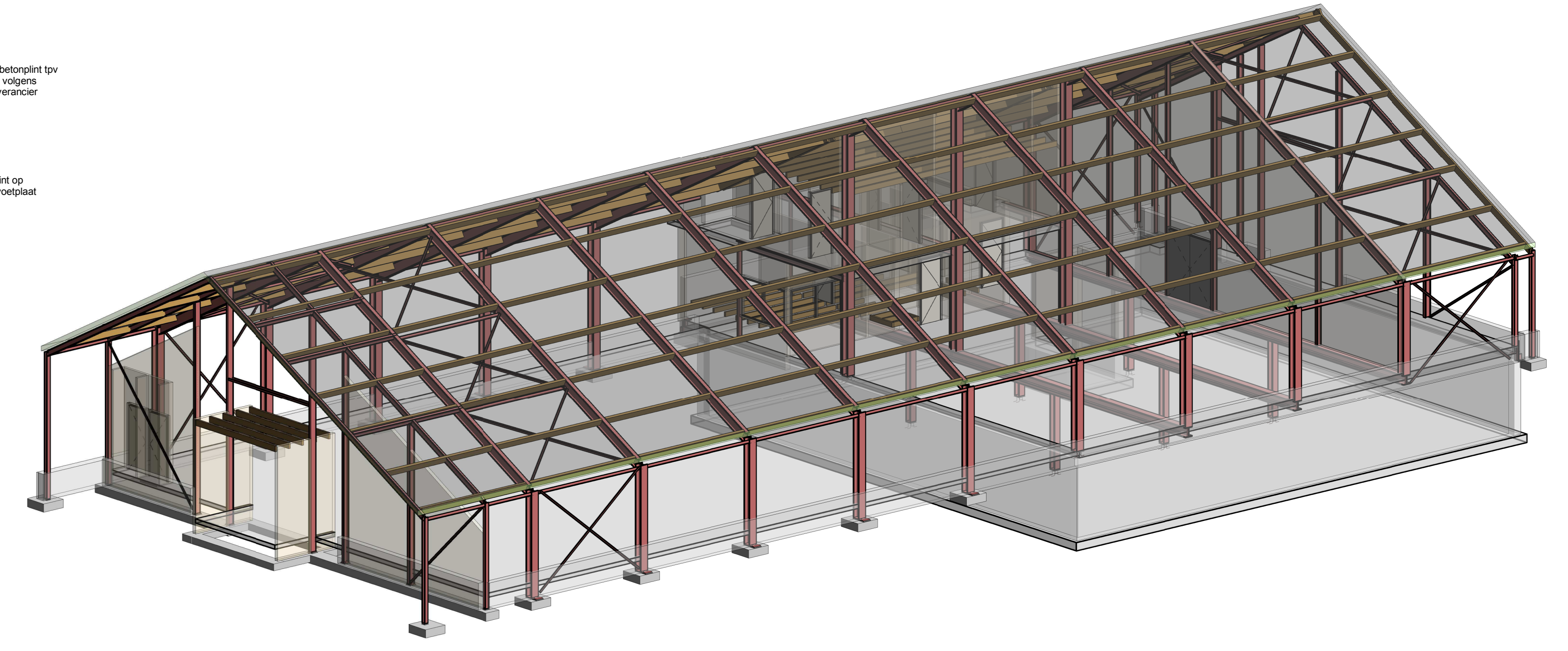
Aanzicht as A



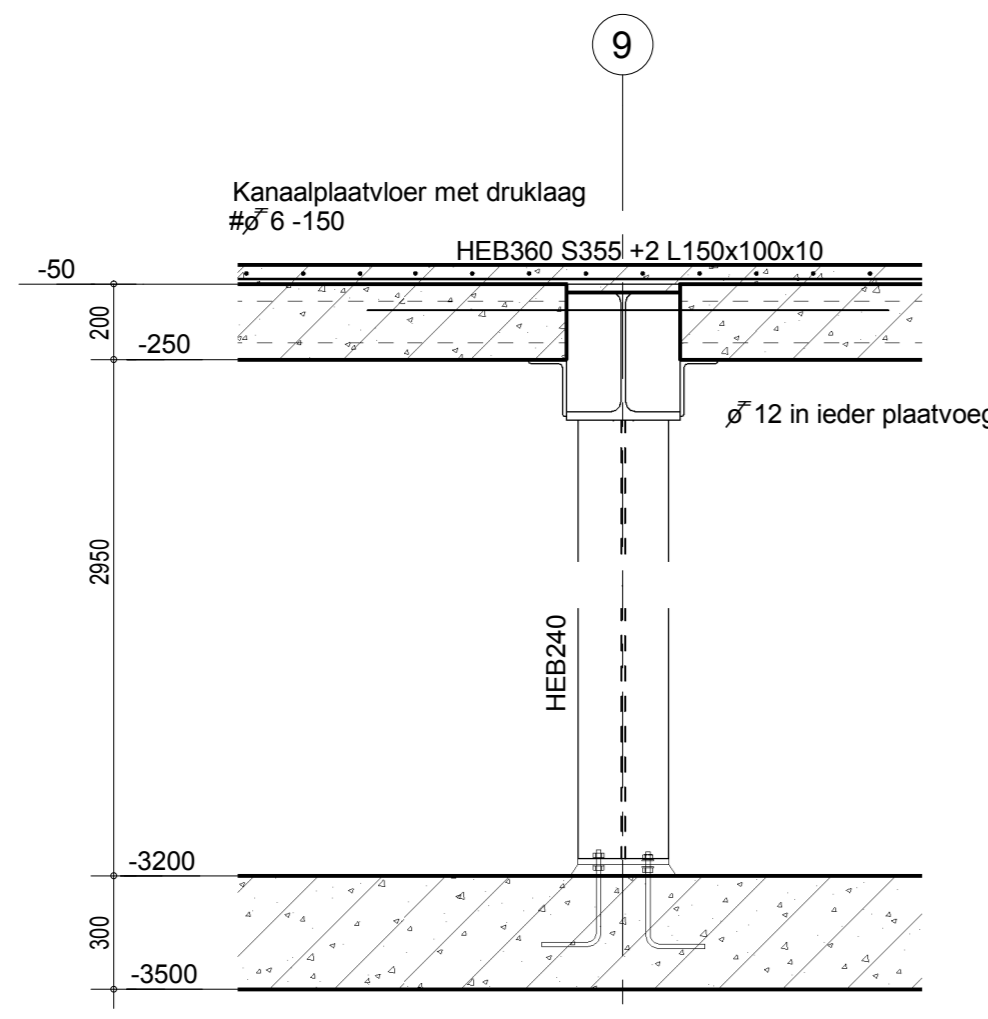
01

02

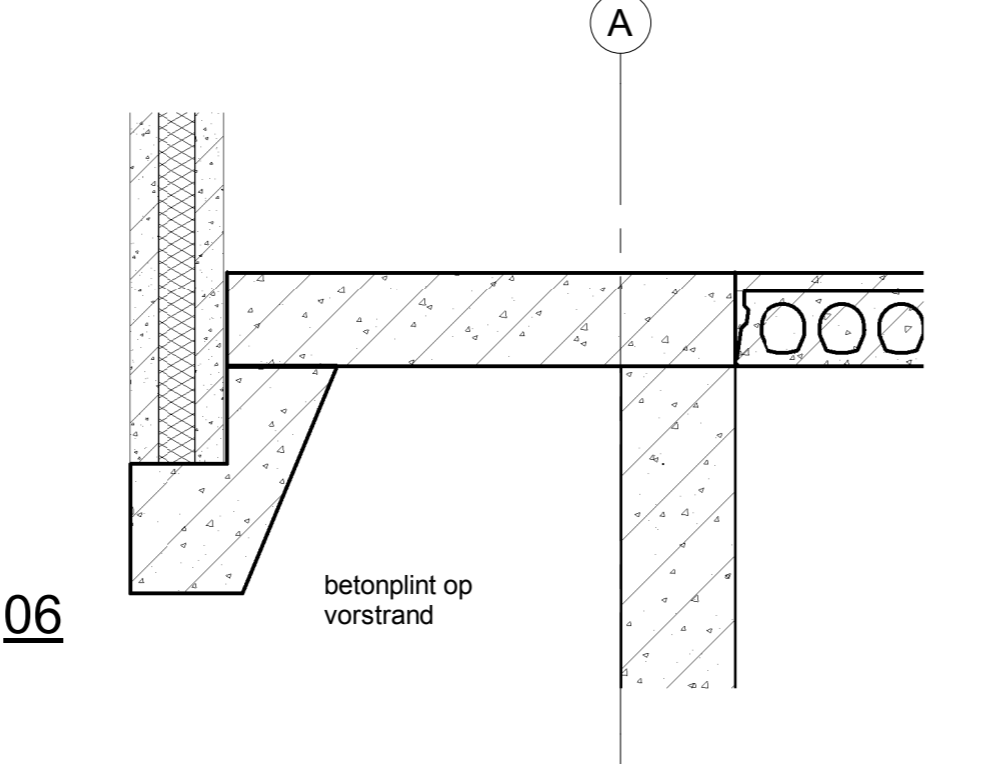
03



04



05



06

Algemeen:

Maten in millimeters, maten en aantallen te controleren, en vergelijken met tekening van o.a. de architect. Indien de opbouw van de bestaande constructie afwijkt van het getekende dít melden aan ons bureau. Voor uitvoering mag alleen gewerkt worden met de door bouw en woningtoezicht goedgekeurde tekeningen. Brandveilige voorzieningen volgens opgegeven deuren.

Brandveilige voorzieningen volgens opgegeven deuren.

Alle niet-dragende wanden volgens tekening architect, meubelen als lijstlat.

Alle niet-dragende wanden aan de bovenzijde vrij houden van de vloer en voorzien van veerwielers, aantal en zwaarte vlg. lev.

In niet-dragende wanden, boven muuropeningen laten toepassen, afmeting volgens opgegeven leverancier.

Stalen randlijst in een breedteplaat, of een in het werk gestort vloer-voorzien van aangeleide trap ø10-200mm.

Prefab onderdelen volgens opgegeven leverancier.

Voorzieningen ten behoeve van prefabbeton en staalconstructie, volgens opgegeven leverancier.

Uitvoering staalbeton en betonversterking conform voorstel aanneemer en ter beoordeling aanbieder aan ons bureau.

Voorzieningen ten behoeve van waterdichte aansluiting volgens aanneemer.

Werkplaatbestanden en detailtekeningen volgens leverancier.

Stabiliteit en tijdelijke ondersteuning staalconstructie tijdens montage waarborgen.

Stalen profielen in aanraking met de buitenlucht en spouw thermische verzinken.

Horizontale wandregels zodanig monteren of tegen dat deze na oplevering recht zijn.

T.P.V. oplegging, kolom- en liggeeraandrijving schotjes in de ligger opnemen.

Oplegging laten 150mm, tenzij anders aangegeven.

Grondwerk ten minste uitvoeren conform NEN EN 1997.

Grondvervulling en grondverbetters in een dague situatie uitvoeren.

Bij voertuigen dienen voor / achtergrond en stabiliteitswanden te worden gekoppeld aan de bouwmuren volgens leverancier.

Renovatie:

R+M rollaag + muur volgens opgegeven leverancier

V.S. versterkte strook in de vloer vlg. opgegeven leverancier

P.G. prefab geventileerde vlg. opgegeven leverancier

P.V. prefab betonlaag, niet-vloerdragend vlg. opgegeven leverancier

P.V. prefab betonlaag, vloerdragend vlg. opgegeven leverancier

gording en balklaag verankeren aan constructiewand

kolom op constructie

kolom onder constructie

Renovatie wanden:

wand onder de vloer

verhoogde kwaliteits talpaardsteen

wand onder en op de vloer

betonwand onder en op de vloer

wand op de vloer

lijstlat op de vloer

Brandwerendheid hoofdconstructie : Winkelruimte n.v.t. | Woning 30 minuten

Betonkwaliteit:	C20/25, tenzij anders vermeld	Wapeningsstaal:	B 500 (gebruikt)
Ombuigingsboom:	Ø100	Lengte buigels:	100k, 120mm
Ø150K		Ø100K	Ø70mm
ØK			
Verankeringslengte:	Ø10 300mm Ø12 370mm Ø16 570mm Ø20 750mm Ø25 940mm Ø32 1175mm Ø40 1470mm	Ø16 320mm Ø20 470mm Ø25 570mm Ø32 750mm Ø40 940mm Ø48 1175mm Ø56 1470mm	Ø16 320mm Ø20 470mm Ø25 570mm Ø32 750mm Ø40 940mm Ø48 1175mm Ø56 1470mm
Betondekking:	Minikleeflaag XC0 Plaat / Wand 10mm Balk / Kolom 15mm	XC1 25mm XC2 30mm XC3 35mm XC4 40mm XC5 45mm	XC0 10mm XC1 15mm XC2 20mm XC3 25mm XC4 30mm XC5 35mm XC6 40mm XC7 45mm
Kalksandsteen:	Metselsteen Blokken/elementen (Ø60kav) Blokken/elementen (Hoog Ø4x) Porenbeton o.g. Porenbeton o.g. (holle steen) MB / BIA o.g. FM = 10 N/mm², tenzij anders vermeld	CS16 CS12 CS20 CS28 PM20 PM25	Fb = 14 N/mm² Fb = 12 N/mm² Fb = 20 N/mm² Fb = 28 N/mm² Fb = 15 N/mm² Fb = 18 N/mm² Fb = 21 N/mm² Fb = 20 N/mm²
Profielstaal:	S275 S235 overige	Profielstaal:	S275 S235 overige
Lassen:	Oppervlakte behandeling volgens bestek	Lassen:	Oppervlakte behandeling volgens bestek
Bouten:	Volgens NEN-EN 1993-1-8 Min. a-8-norm	Bouten:	Volgens NEN-EN 1993-1-8 Min. a-8-norm
Arbiter:	min. M16-8.8, tenzij anders vermeld	Arbiter:	min. M16-8.8, tenzij anders vermeld
Houtkwaliteit:	min. M16-4.6, tenzij anders vermeld	Houtkwaliteit:	min. M16-4.6, tenzij anders vermeld
Sterkeklasse:	C18	Sterkeklasse:	C18
Klimaatklasse:	1	Klimaatklasse:	1

Project: **Horsting winkelruimte met studio De Peelbergen te Noord-Sevenum**

Onderdeel: **Aanzicht + Details**

Opdrachtgever: **Emmers Equestrian te Hamont-Achel (Belgie)**

Architect: **Van Santvoort Architecten te Nuenen**

Datum: 25-09-2018

Status: **Voorlopig**

Schaal: **1:50 / 1:20**

Projectnummer: **18294**

Constructeur: **J. Ariens**

Modelleur: **S.v. Haandel**

**B02**

**bolwerk weekers**

Zeilbergstraat 43  
5751 LH Deurne

telefoon 0499 31 34 38

info@bolwerkweekers.nl  
www.bolwerkweekers.nl

De tekening mag onder elke schiedelijke bestemming niet worden gereproduceerd, noch verspreid, noch aan derden ter inzage worden gegeven.