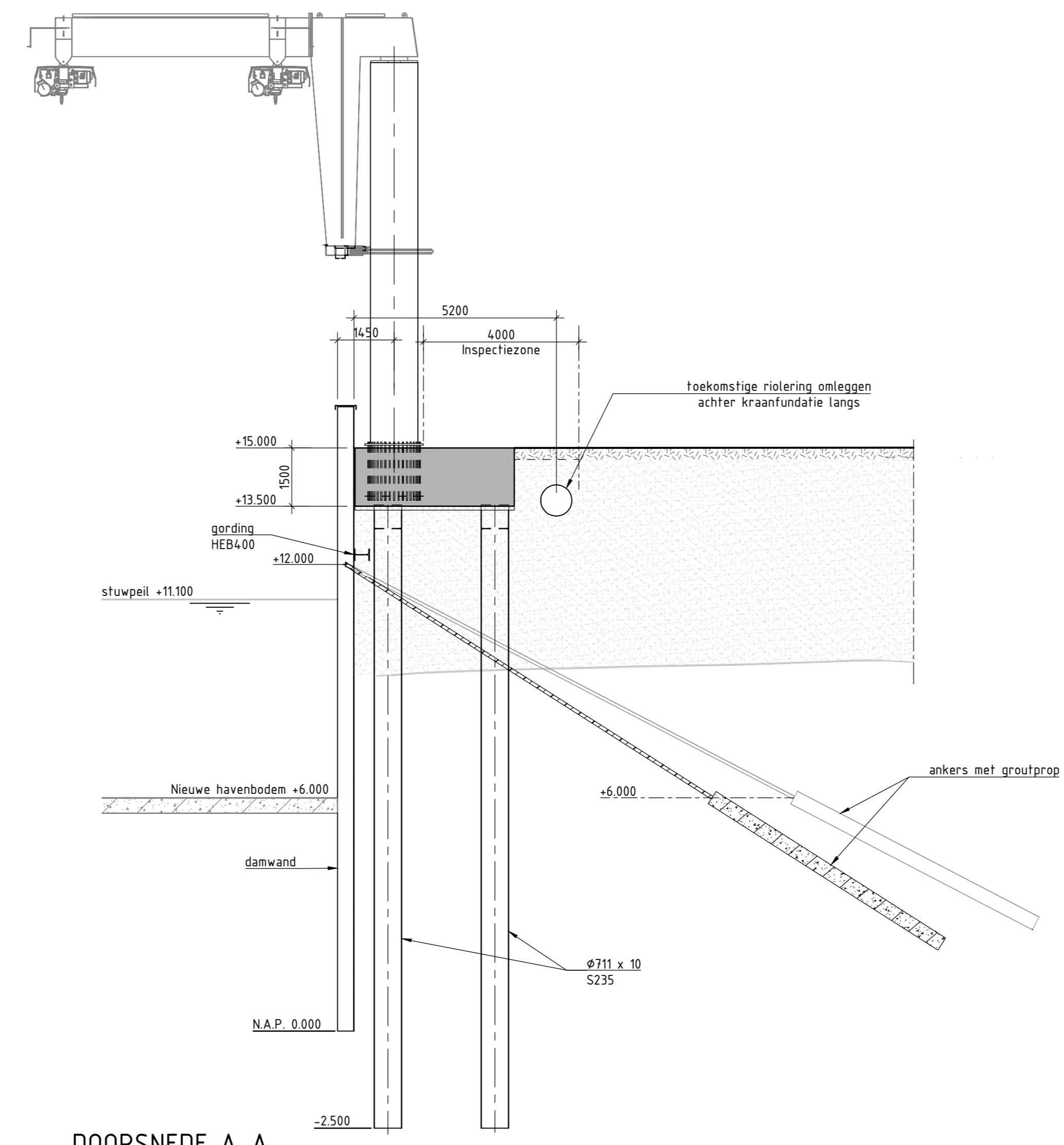


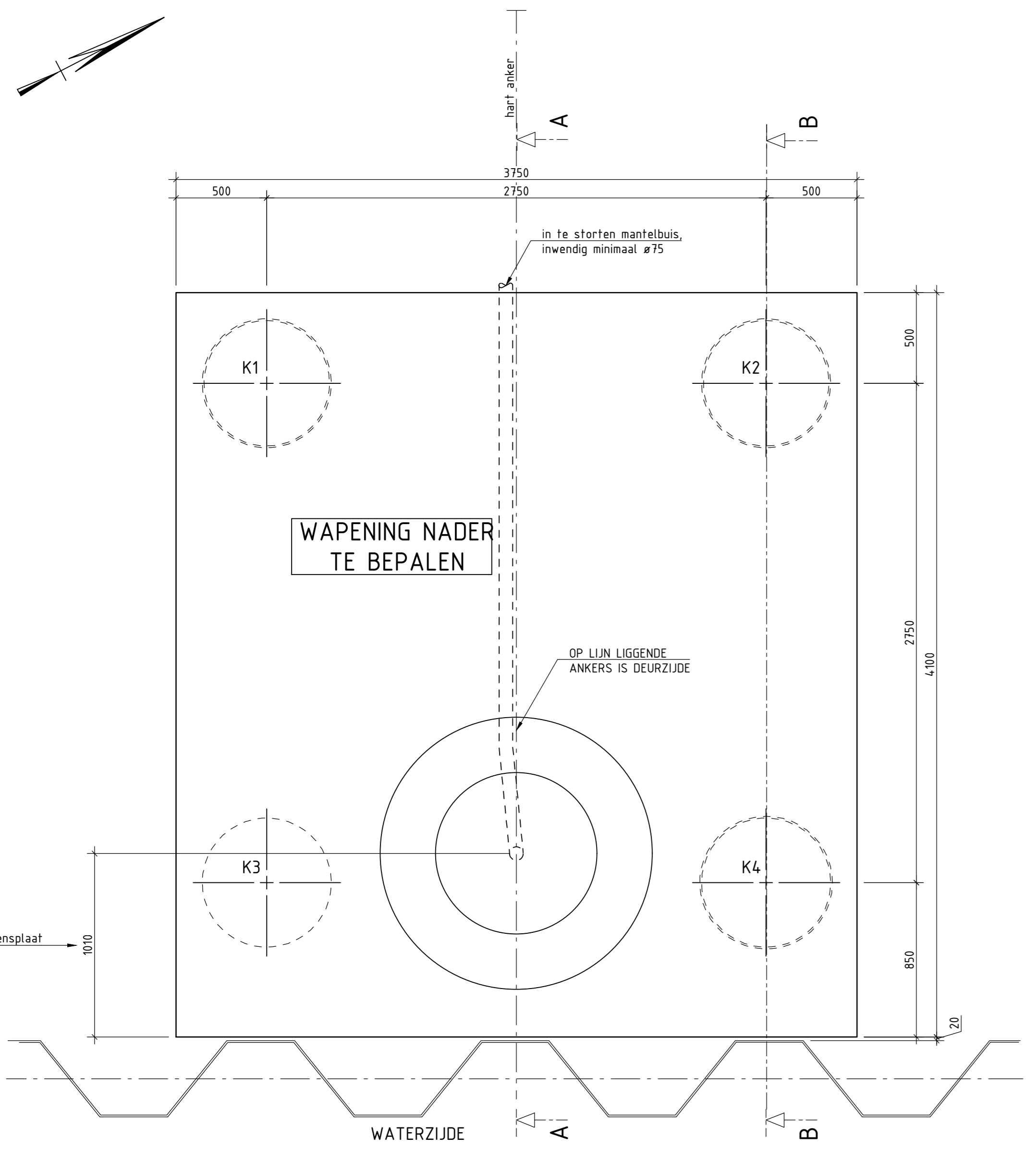
BOVENAANZICHT
SCHAAL 1 : 200



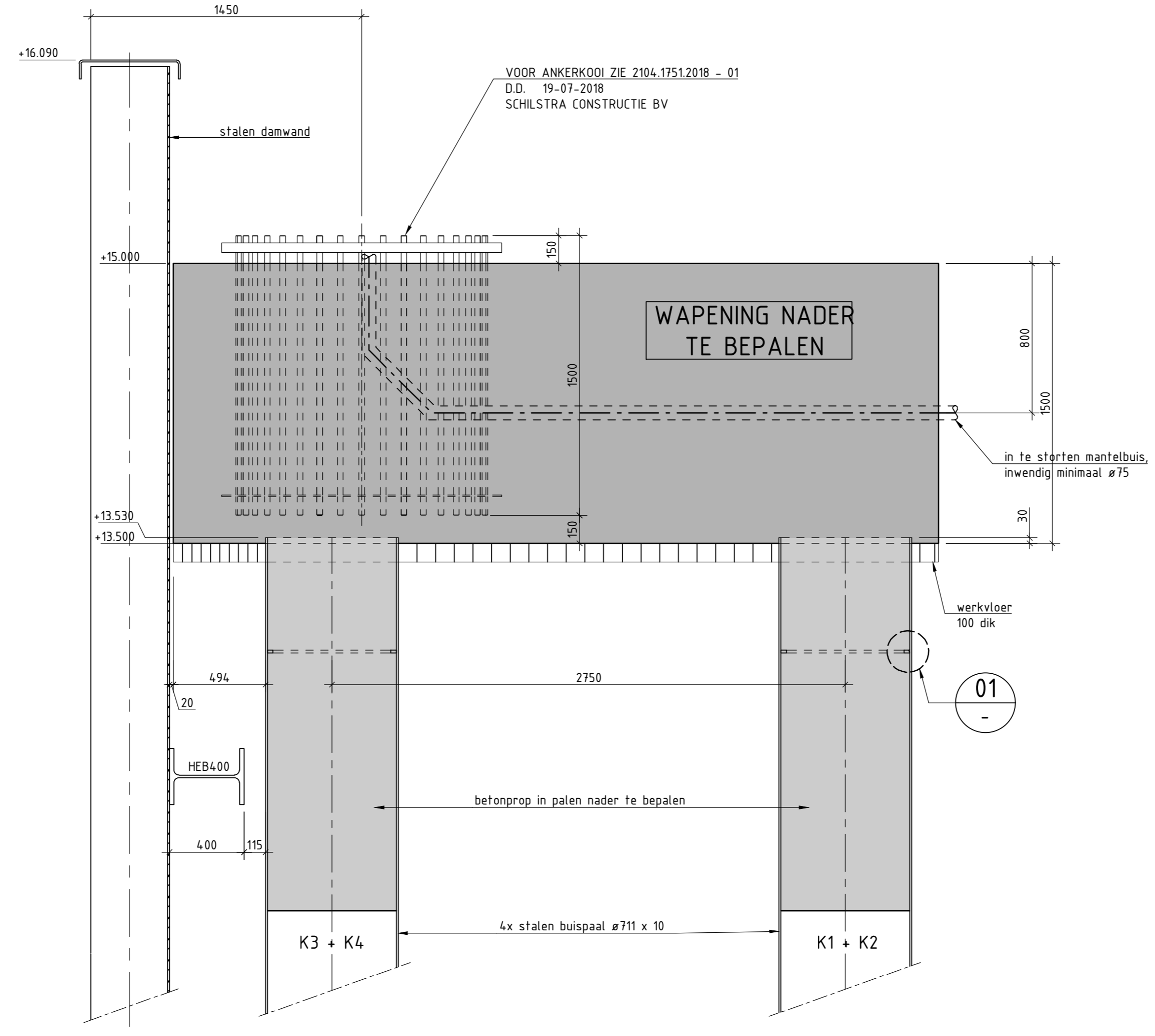
DOORSNEDE A-A
SCHAAL 1 : 100



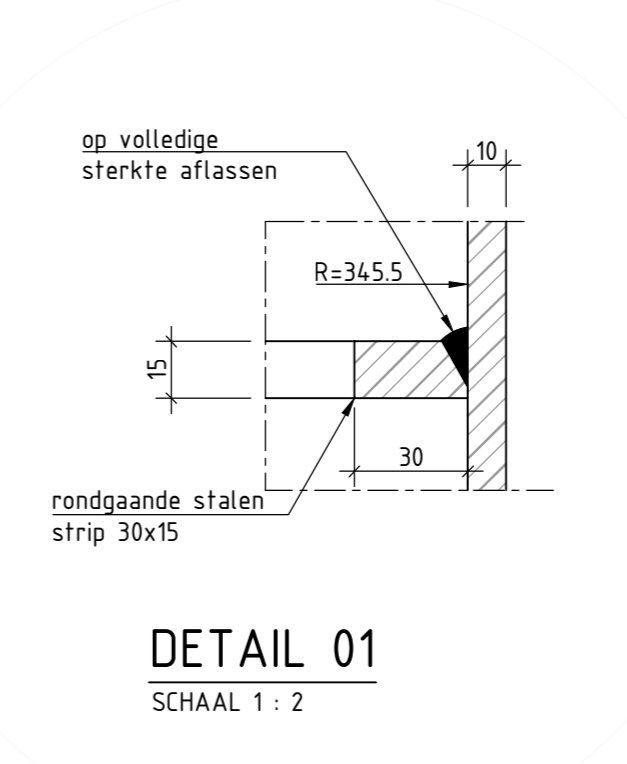
SITUATIE 1 : 4000



BOVENAANZICHT FUNDATIEPLAAT
SCHAAL 1 : 20



DOORSNEDE B-B
SCHAAL 1 : 20



DETAIL 01
SCHAAL 1 : 2

Legenda

- Bestaande bebouwing
- Zandaanvulling
- Gras
- Granulaat

TOLERANTIES	
Palen Z	= +/- 10mm
Palen X,Y	= +/- 50mm

Opmerkingen

Maten in mm, tenzij anders vermeld
Materiaalnamen in mm, tenzij anders vermeld
Palmaten in meters t.o.v. N.A.P., tenzij anders vermeld
Diameters in mm, tenzij anders vermeld
Schone maten en/of teken zijn bestaande of ingemeten constructieonderdelen

GEGEVENS STAAL		LASSEN VOLGENS NEN-EN 1090-2	
Damwanden	S 355 GP, EN 10248-1:1995, damwanden aan elkaar lassen		
Bouten + moeren	Klasse 8.8 c.q. 8, thermisch verzinkt, tenzij anders vermeld		
Stalen onderdelen	S355 J2, NEN-EN 10025, tenzij anders vermeld		
Lassen	Lassen a=7 tenzij anders vermeld		

GEGEVENS STAAL		LASSEN VOLGENS NEN-EN 1090-2	
Gording	HEB400 of gelijkwaardig		
Lassen	Lassen a=7, tenzij anders vermeld		

Verste	Datum	Get.	Omschrijving
10	23-08-18	F.E. Meen	Ontwerp
11	23-08-18	D.W.J. Jacobs	Ontwerp
12	23-08-18	D. Hagen	LEPSTE UITGAVE



Contact
Geijstersweg 11a
5861 BK, Wanssum
moodsmaas@duravermeer.nl

Opdrachtgever
provincie limburg

Project
Gebiedsontwikkeling Ooijen - Wanssum

Fase : Uitvoeringsontwerp
Onderwerp : Object III Overzicht kraanfunderatie

Objectnummer : 12.23
Objectnaam : Harde kering bestaande industriehaven Wanssum
Schaal : zie tekening
Bladformaat : A0
Contractnummer : ONT-2018-001
Bladnummer : 1 van 1
Status : DEFINITIEF

DocumentID : 1503332-08645
Versie : 1.0