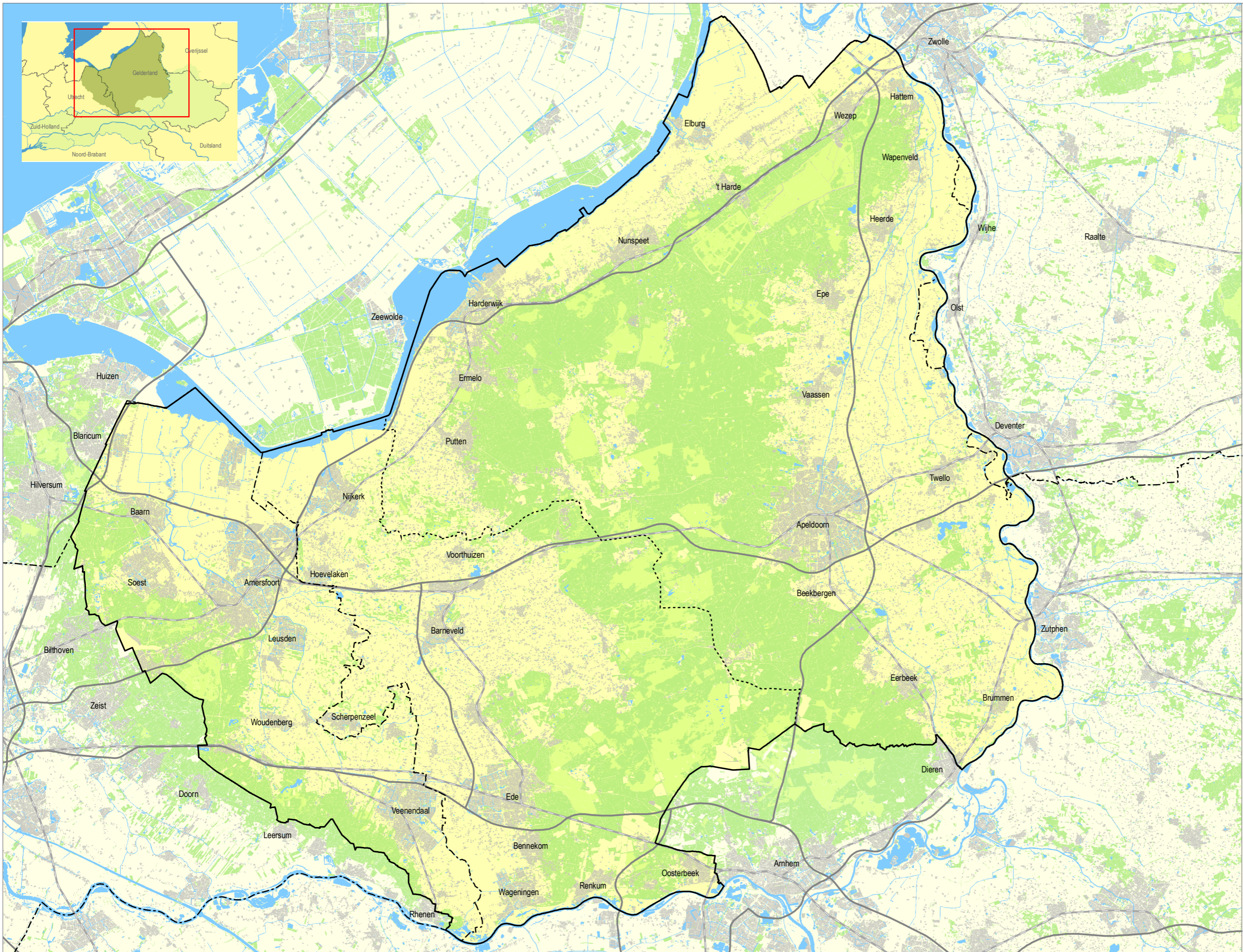


Grens waterschap Vallei en Veluwe: als bedoeld in artikel 2.1, tweede lid, van het Reglement waterschap Vallei en Veluwe

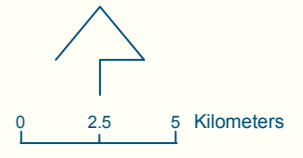



  
 provincie **Gelderland**


  
 provincie **Overijssel**

**Legenda**

-  nieuwe waterschap Vallei en Veluwe
-  vervallen waterschap
-  provinciegrens



Afdeling: I&A      Opdrachtgever: B&SMWLG  
 Team: GIC            Vormgever: I&A/GIC  
 Bron: prov Gelderland Datum: Januari 2012