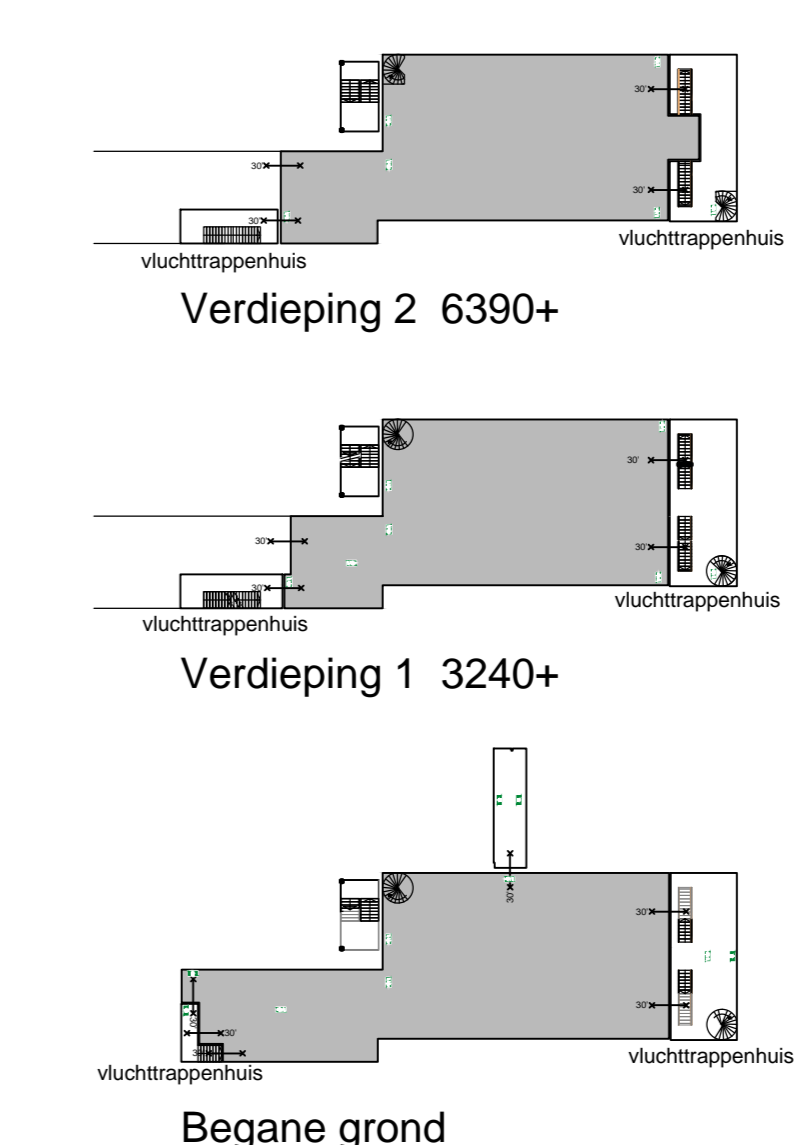


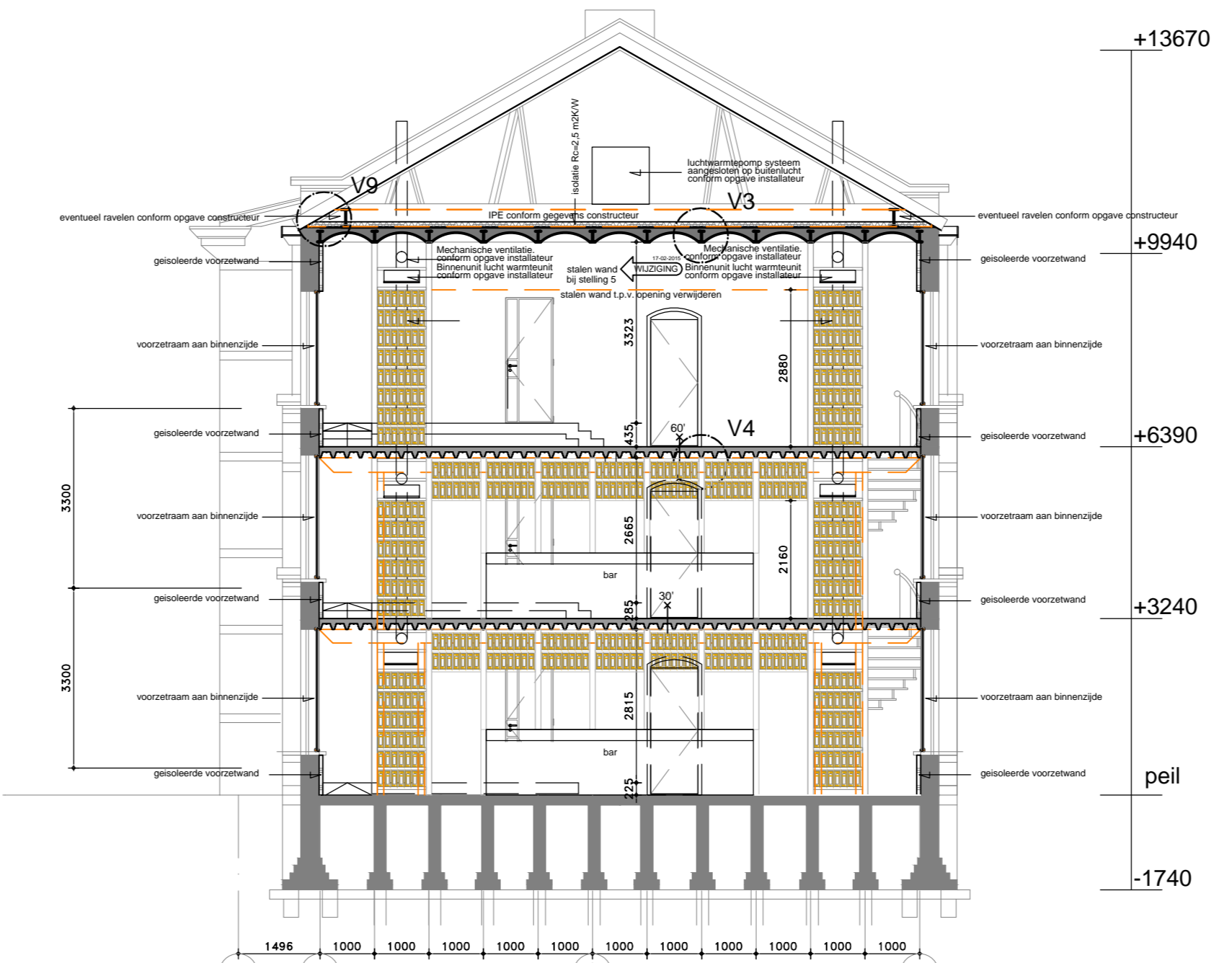
- Hoofdconstructie 60 min. brandwerend schilderen**
- DETAILLEN**
3. Inwendige vloerplaat
  4. Plooiplaatvloer (vloerplaatconstructie conform NEN-EN 1197 of NEN-EN 1195)
  5. In het park wordt vloerplaatvloer geplaatst. De afmetingen van de vloerplaat worden vastgesteld op basis van de afmetingen van de vloerplaatconstructie conform NEN-EN 1197 of NEN-EN 1195.
  6. Hoofdwand
  7. Gevelconstructie (vloerplaatconstructie conform NEN-EN 1197 of NEN-EN 1195)
  8. Inwendige vloerplaat
  9. Inwendige vloerplaat
  10. Inwendige vloerplaat
  11. Inwendige vloerplaat
  12. Inwendige vloerplaat
  13. Inwendige vloerplaat
  14. Inwendige vloerplaat
  15. Inwendige vloerplaat



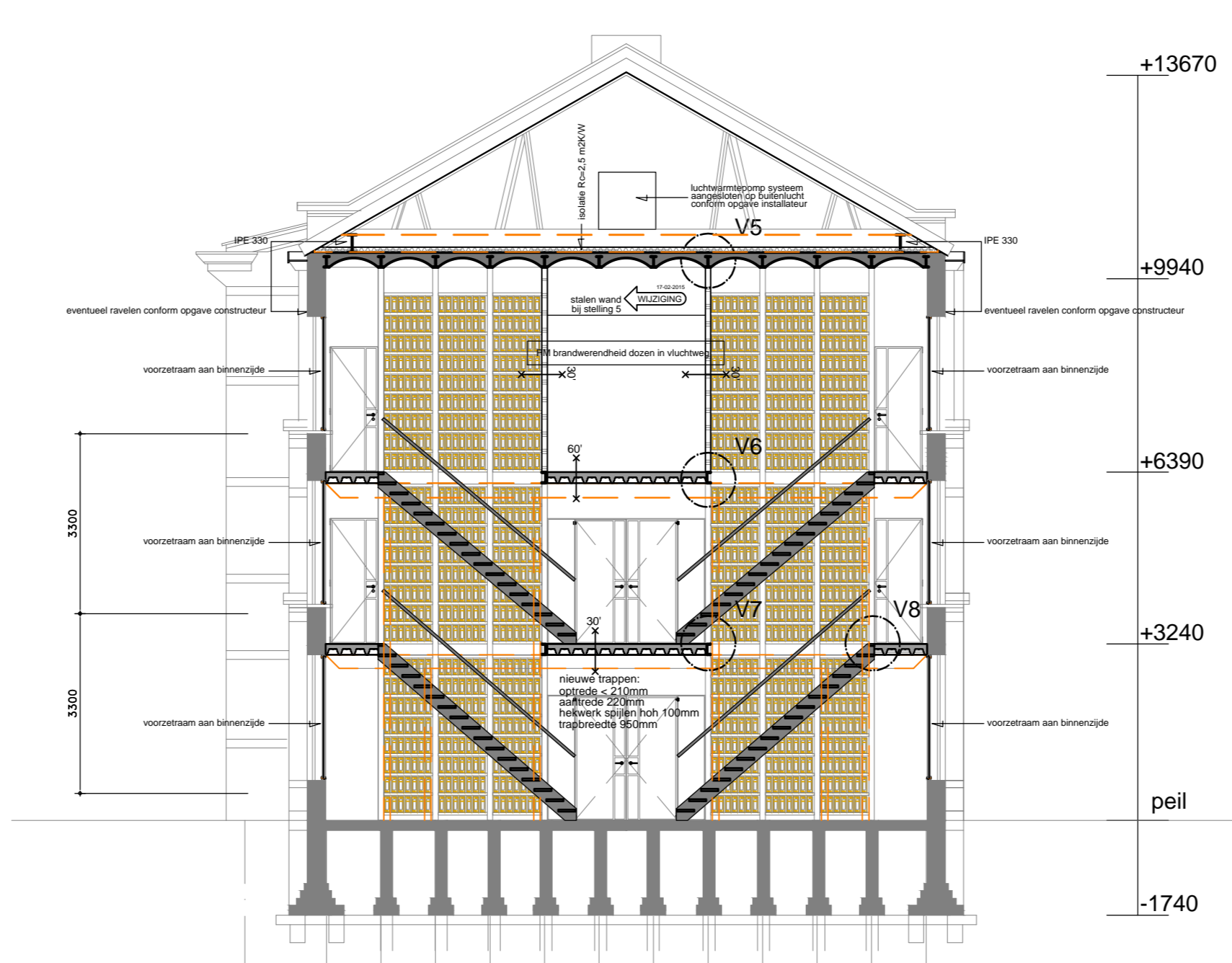
**Brandcompartimentering 1:500**

BC1 = brandcompartiment 1  
 262 x 245 x 254 m<sup>2</sup> GBO x 1000 m<sup>2</sup>  
 1 brandcompartiment  
 Vloeroppervlakte: 30 m<sup>2</sup>

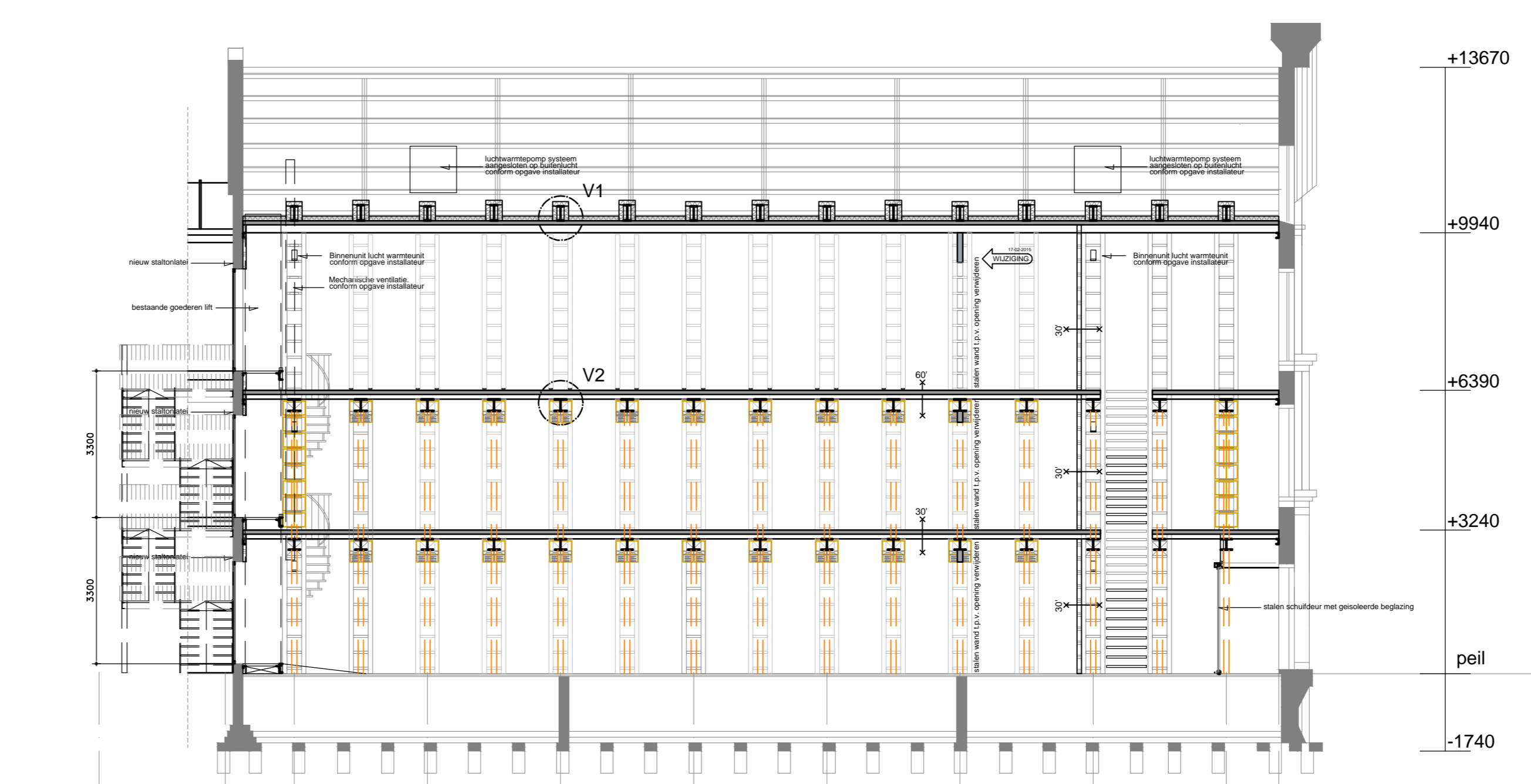
- PEIL & UITZETTEN**  
 Het peil is waar alle hoogten en diepten worden gemeten, tenzij anderszins is aangegeven. Het peil is de hoogte van de bestaande begane grondvloer van het gebouw.
- RENOVOOI:**
- bestaande metselwerk
  - sloopwerk, opvangconstructie conform geveiligde constructie
  - metaal stud (gevelzijde) (voorzetwand)
  - houten binnenkozijn / voorzetraam
  - robuuste
  - staalbalkconstructie, conform opvang contr.
  - verfijurante
  - niet verfijurante
  - mechanisch ventilatievoorzien in 1/3
  - mechanisch ventilatievoorzien in 1/5
  - voelvoeg t.o.v. peil
  - rolring DWVA
  - standring
  - aansluiting toilet
  - aansluiting leidingvoorzien
  - aansluiting wasafval
  - aansluiting urinoir
- ALGEMENE VOORWAARDEN:**
- Overweging in vloeit van toegangsruimte heeft voorrang op de aansluiting vloer, tenzij de helling kleiner dan 0,02 meter. Begraafte vloer < 50mm boven veranderingen worden uitgevoerd in beton met een minimum dikte van 100mm. Begraafte vloer > 50mm boven begane grondvloer wordt uitgevoerd in betonnen vloerplaat conform NEN 5569. Voorzieningen voor elektrische bekabeling en aansluitingen volgens NEN 1010 en de geldende normen voor installatie. Alleen voorzieningen bekabeling en aansluitingen volgens NEN 3215. De verlatte installatie en delen bekabeling en aansluitingen volgens NEN 1087. De verlatte en veranderingen installatie zijn indicatief aangegeven. Deze worden nader i.o.m. opdrachtgever/installateur bepaald. Drinkwater- en warmwatervoorzieningen bekabeling en aansluitingen conform NEN 1008. Voorzieningen voor drinkwater moet ten minste voldoen aan de modulaire aansluiting voor drinkwater van de vereniging van exploitanten van waterleidingnetwerken in Nederland. Rookring, brandwaterafvoer en afvoer van afvalwater en fessalen bekabeling en aansluitingen conform NEN 3215. Gasinstallatie bekabeling en aansluitingen conform NEN 1078. Maatruimte heeft afdichting, inleiding en ledigingvoorziening die voldoen aan NEN 2788. Voorzieningen tegen rooktoestrooming voldoen aan de bij ministerie van Binnenlandse Zaken vastgestelde maatregelen. Het gebouw voldoet aan een viraalwerendheid conform NEN 5006. De weerstandklasse voldoet aan S20+. Toegang tot een ruimte heeft (opbouw) een vloerhoogte met een breedte van ten minste 0,85 meter en een hoogte van ten minste 2,3 meter. Het gebouw is voorzien van een weerbaarheid tegen ratten en muizen. Aanpak van gasinstallatie worden nader i.o.m. opdrachtgever/installateur bepaald. De karakteristieke geluidswaarde van de buitenzijde scheidingsconstructie wordt vastgesteld op basis van de karakteristieke geluidswaarde van de buitenzijde scheidingsconstructie. Trappen volgens art. 2.27 t/m 2.29 BB. Trapafdekkingen en leuningen volgens art. 2.30 en 2.31 BB. Trapafdekkingen volgens art. 2.28 BB. Vloerbedekkingen volgens art. 2.15 t/m 2.18 BB. Sleutel haken volgens NEN 6702. Wateropname materialen sanitaire ruimten: Vloeren: epoxyresin op bestaande vloer. Wand en kozijn: plaatmateriaal. Wand en kozijn: geschuimd metselwerk. Plafonds: waterbestendig systeemplafond. Rookring: Vulkeringzorg uitvoeren in PP / PVC rookruim RAL code 8023 en aansluiten op bestaande grondleiding en/of op het bestaande gemeentelijk vuilwaterrook. Bestaande regenwaterleiding van de bestaating wordt niet gewijzigd. Regenwaterleiding van het dak wordt niet gewijzigd.



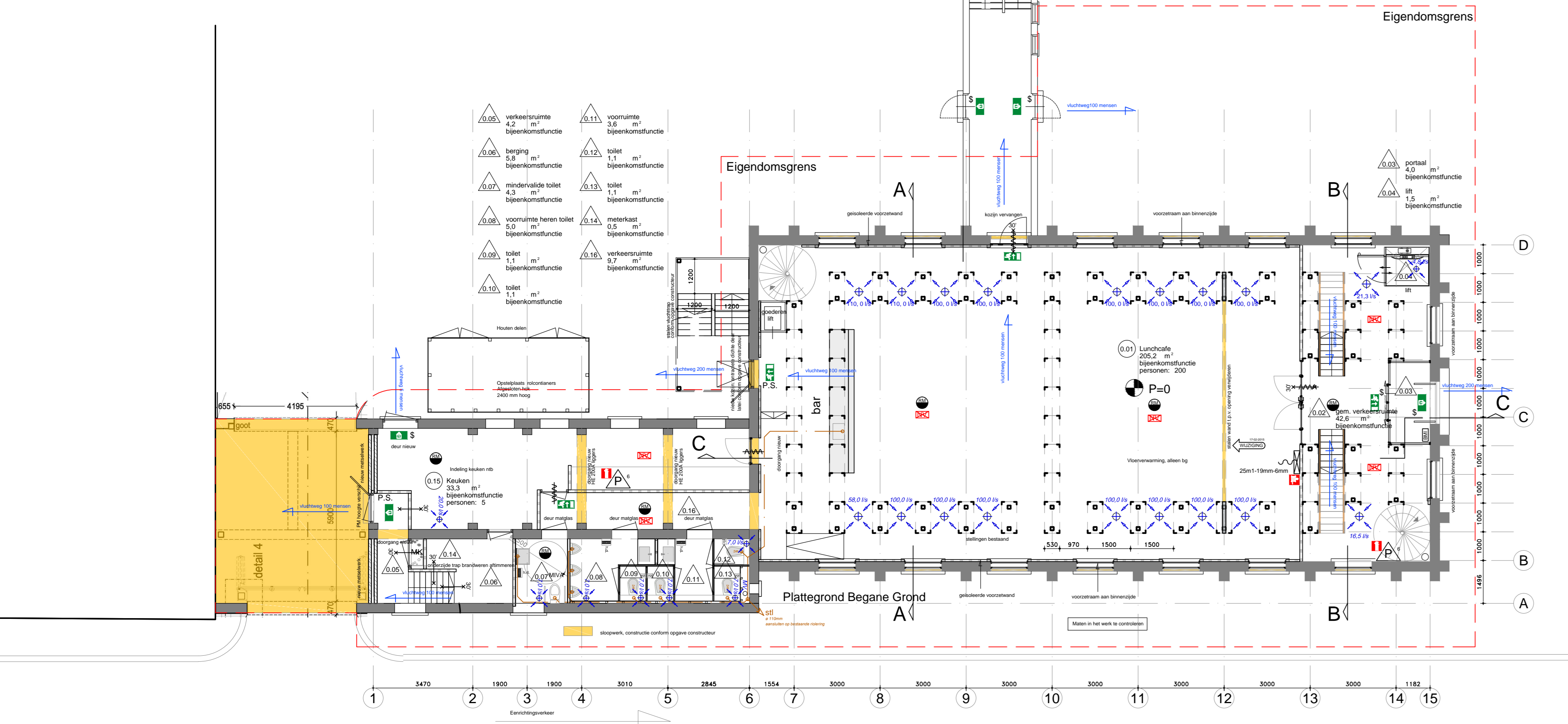
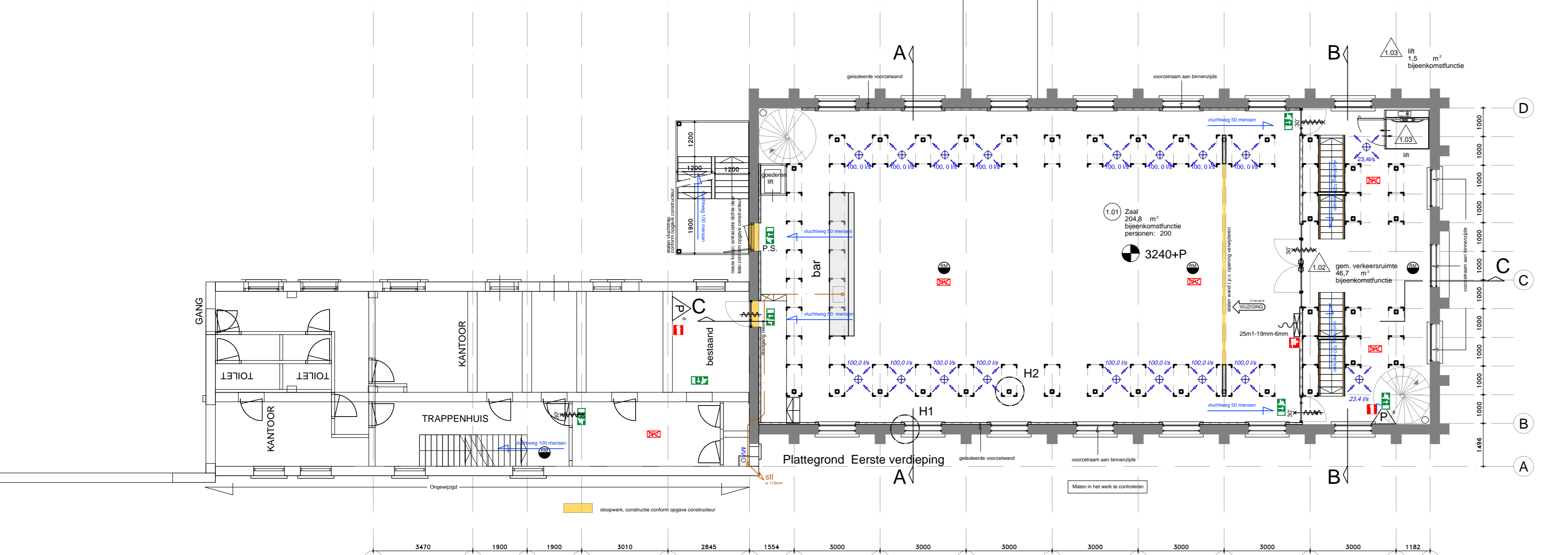
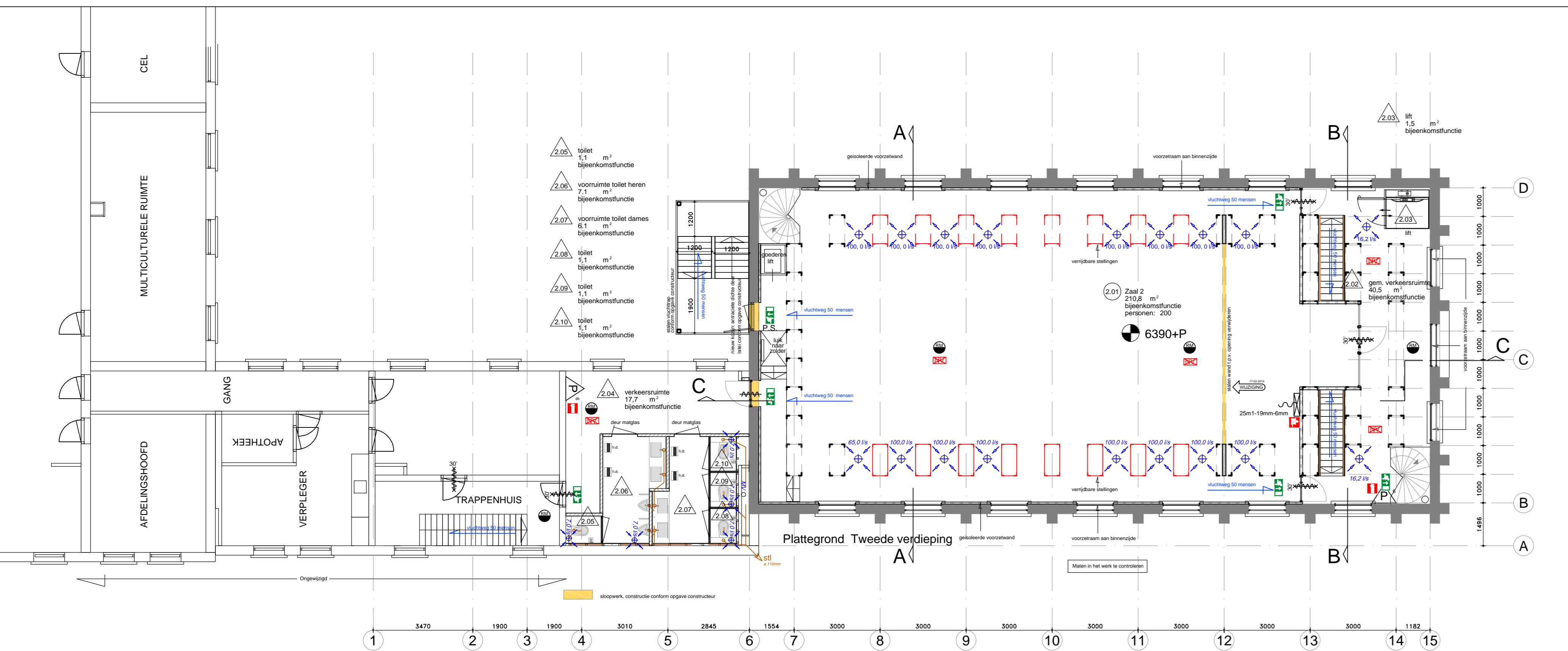
Principe dwarsdoorsnede A - A Notarieel archief



Principe dwarsdoorsnede B - B Notarieel archief



Langsdoorsnede C - C Notarieel archief



- \*Maatvoering en detaillering in het werk te controleren
- \*Constructies conform opvang constructuur

**ARCHI TEKTE NBUR**

**GUIDO BAKKER**

Architectuurstudio Guido Bakker BV  
 Puck 15 - 3953 AG Trosdrecht  
 Tel: (0311) 51 32 47  
 Fax: (0311) 51 39 18  
 E-mail: info@guidobakker.nl  
 Internet: www.guidobakker.nl

PROJECT: Notarieel Archief Rotterdam  
 Noordsingel 115 Rotterdam

OVERZICHT: Plattegronden, doorsneden en brandcompartimentering  
 OMGEVING: Omgevingsvergunning

ARCHITECT	Guido Bakker	SCALE	1:100	PROJECT NR.	2014-182
PROJEKT NR.	1.970001.016	PROJEKT	AD	DATE	03-02-2015
STATUS	PRJ. AMB.	SCALE	AD	TITEL	OV-100
A	17-02-2015	H	H	L	
B		H	H	L	
C		H	H	L	