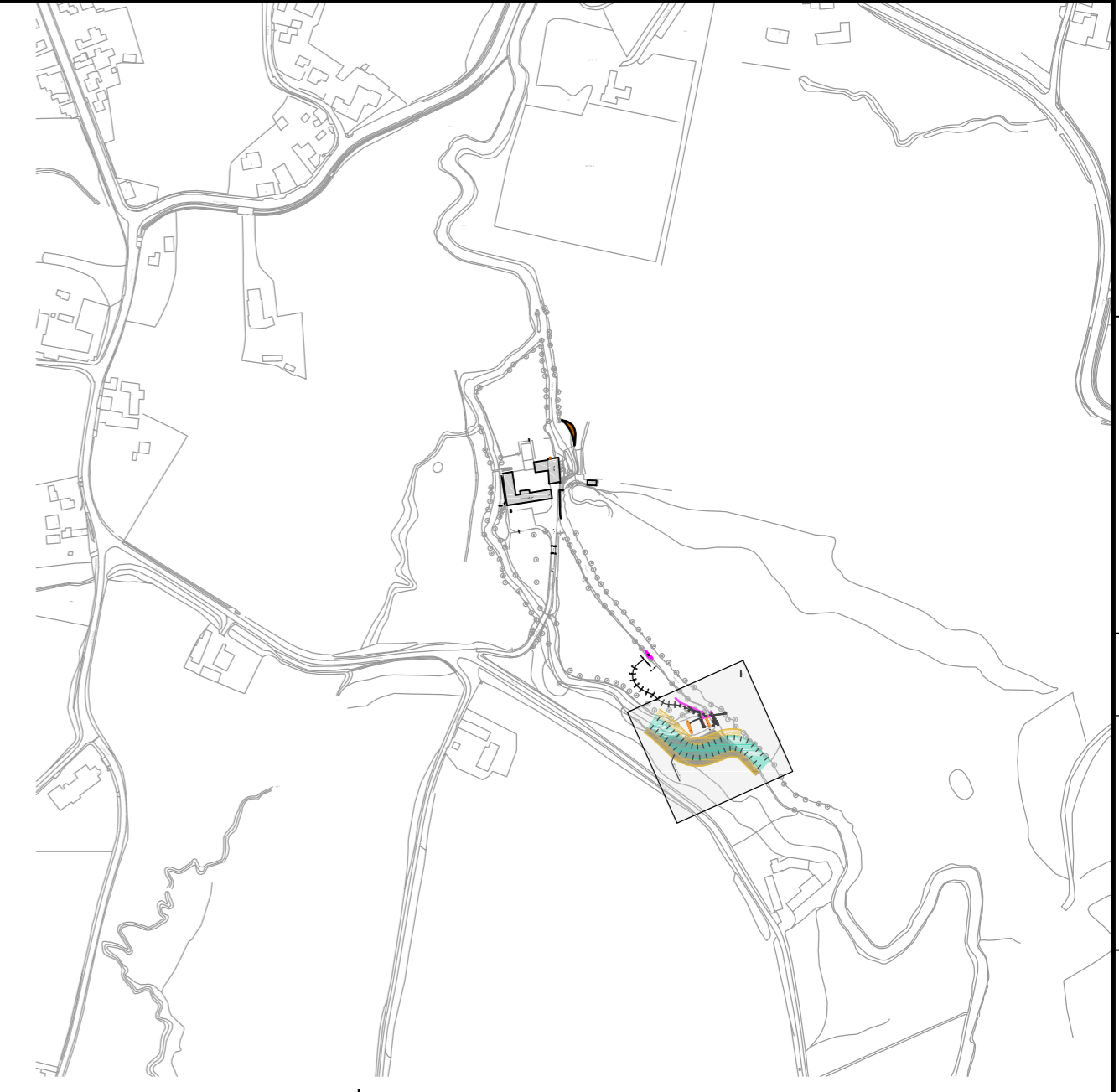
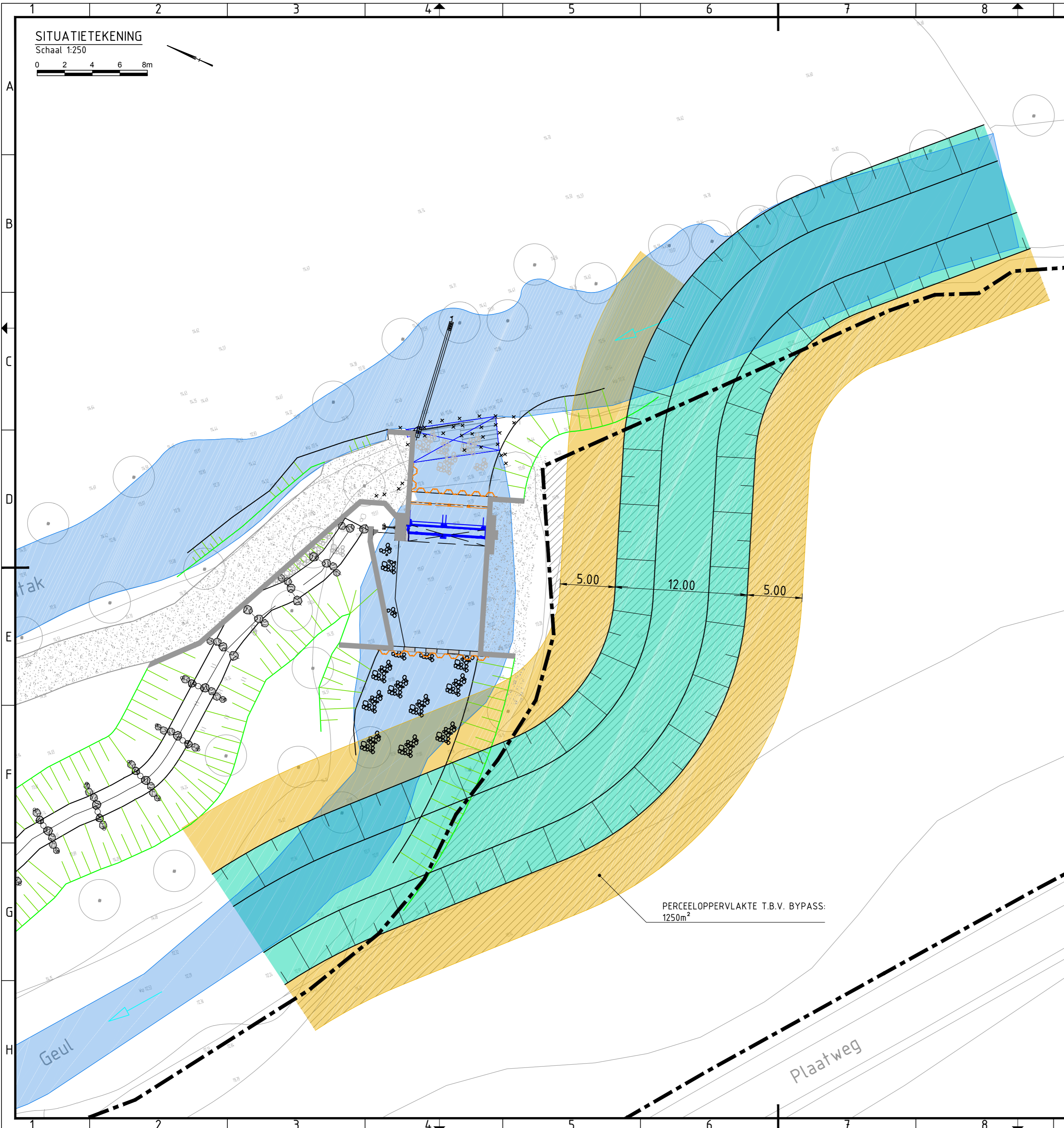


**SITUATIETEKENING**

Schaal 1:250

0 2 4 6 8m

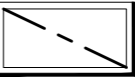
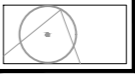

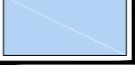


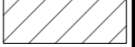


**OVERZICHTSKAART**

Schaal 1:5000



**LEGENDA**

-  KADASTRALE GRENS
-  BESTAANDE SITUATIE
-  NIEUWE SITUATIE
-  BESTAANDE WATERSTROOM
-  VOORSTEL GERESERVEERDE RUIMTE BYPASS
-  VOORSTEL GERESERVEERDE WERKRUIJMT
-  PERCEELOPPERVLAKTE T.B.V. BYPASS

Maten in meters, tenzij anders vermeld  
 Materiaalmaten in mm, tenzij anders vermeld  
 Peilmaten in meters t.o.v. N.A.P., tenzij anders vermeld  
 Diameters in mm, tenzij anders vermeld

PERCEELOPPERVLAKTE T.B.V. BYPASS:  
 1250m<sup>2</sup>



Geonius Civiel  
 Breinderveldweg 15  
 6365 CM Schinnen  
 +31 (0) 88 1300 600



project <b>Planvoorbereiding Volmolen te Epen</b> Bestekstekening		opdrachtgever Waterschap Roer en Overmaas Postbus 185, 6130 AD Sittard	
onderdeel Principe oplossing Bypass perceel derden Voorstel inrichting		status Definitief	datum uitgave 29-11-2016
getekend J. Nelissen		schaal 1:250	blad 1 / 1
vrijgegeven R. Pluijmen		projectnummer CA150179	documentsoort TEKENING
paraaf		tekening nummer CA150179-BO-BYP-T01-1	versie 1.0
paraaf		formaat <b>A2</b>	© 2016 - www.geonius.nl