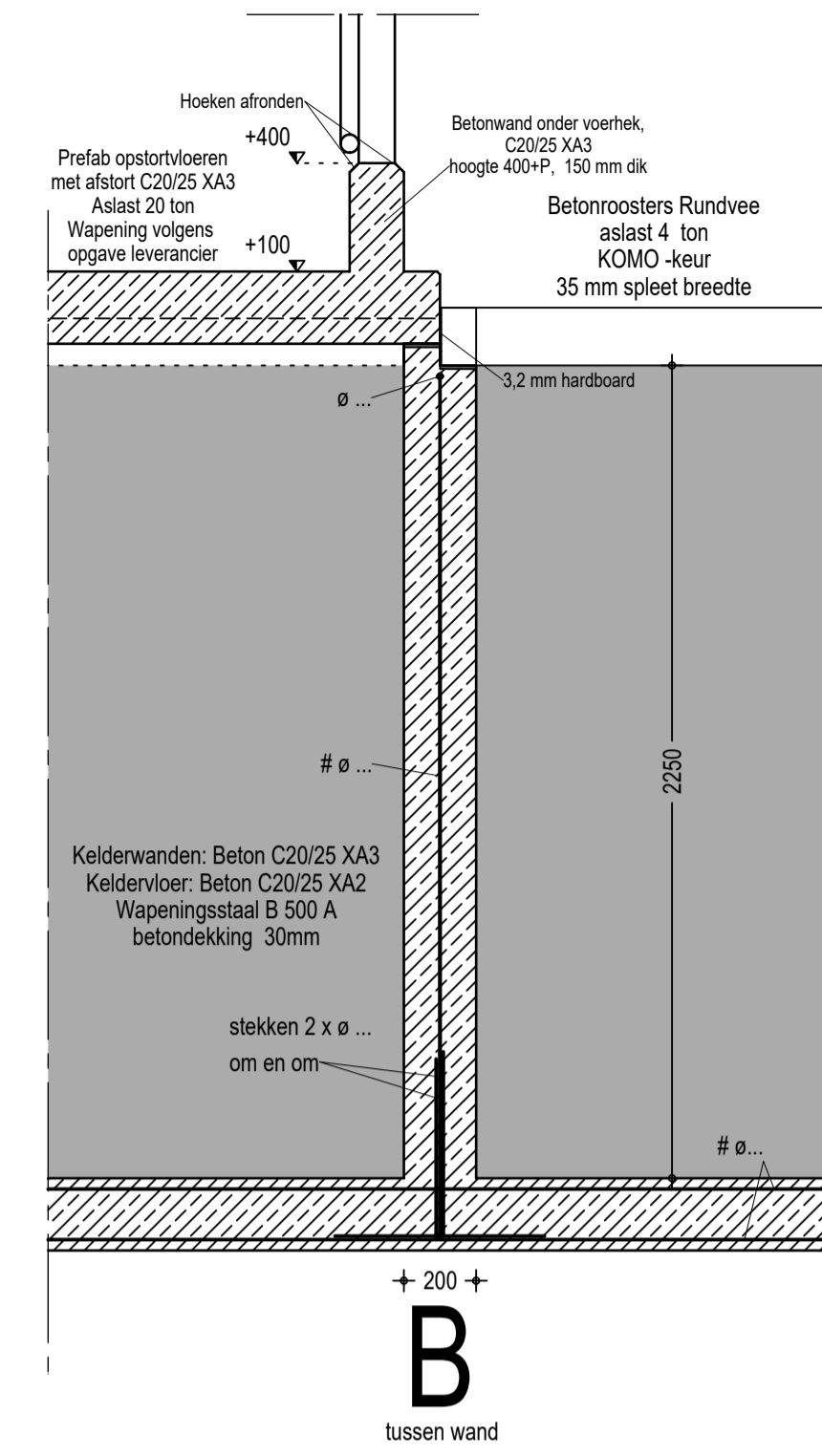
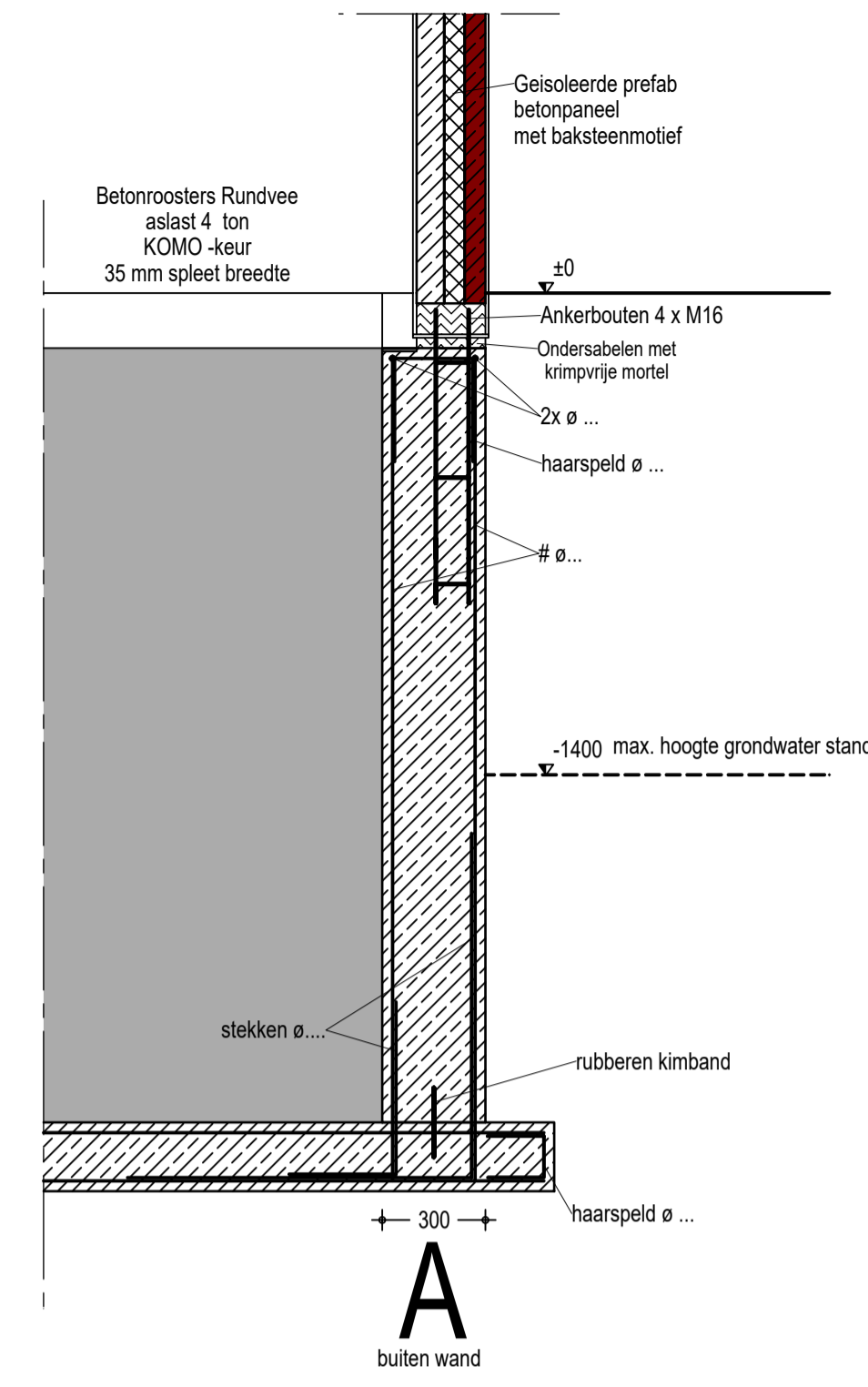


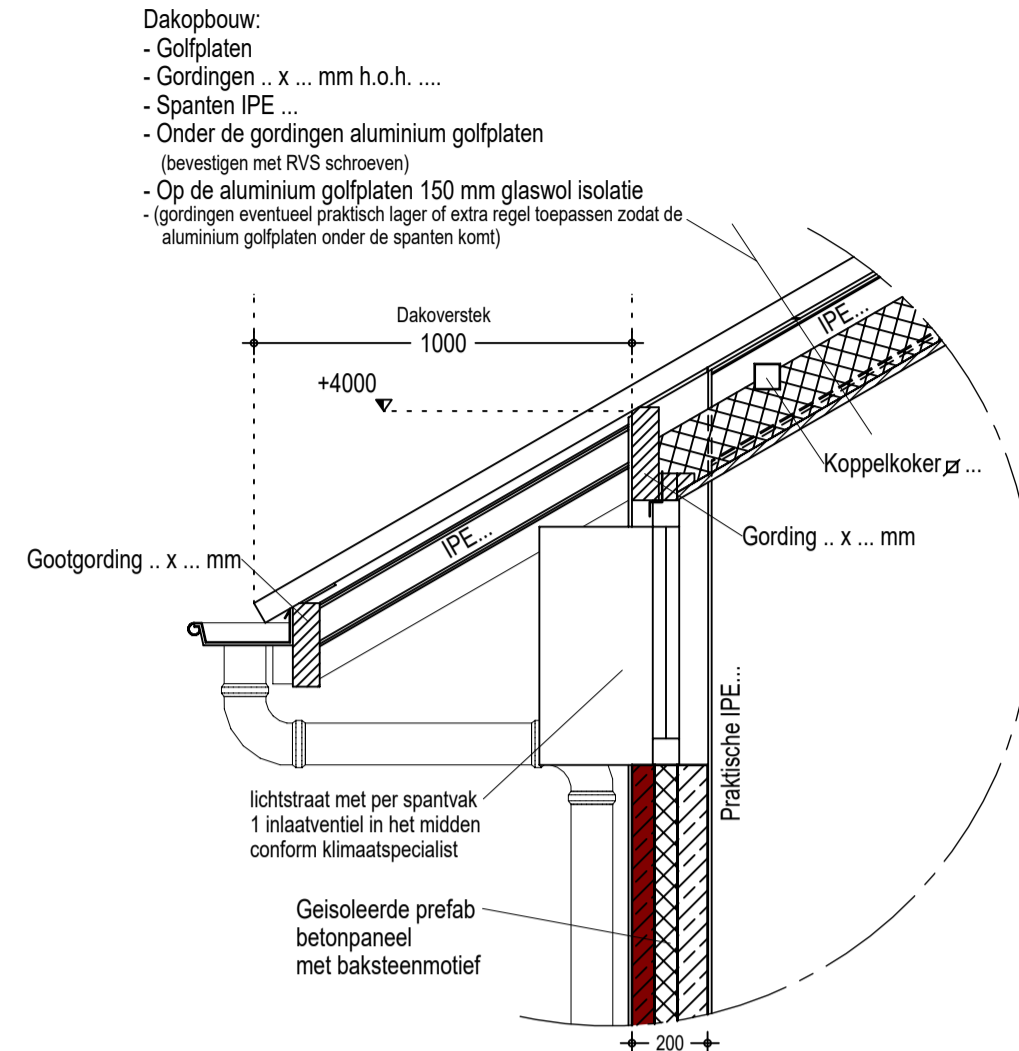
Principe detail 1  
kelderwanden / vloer / voerhek



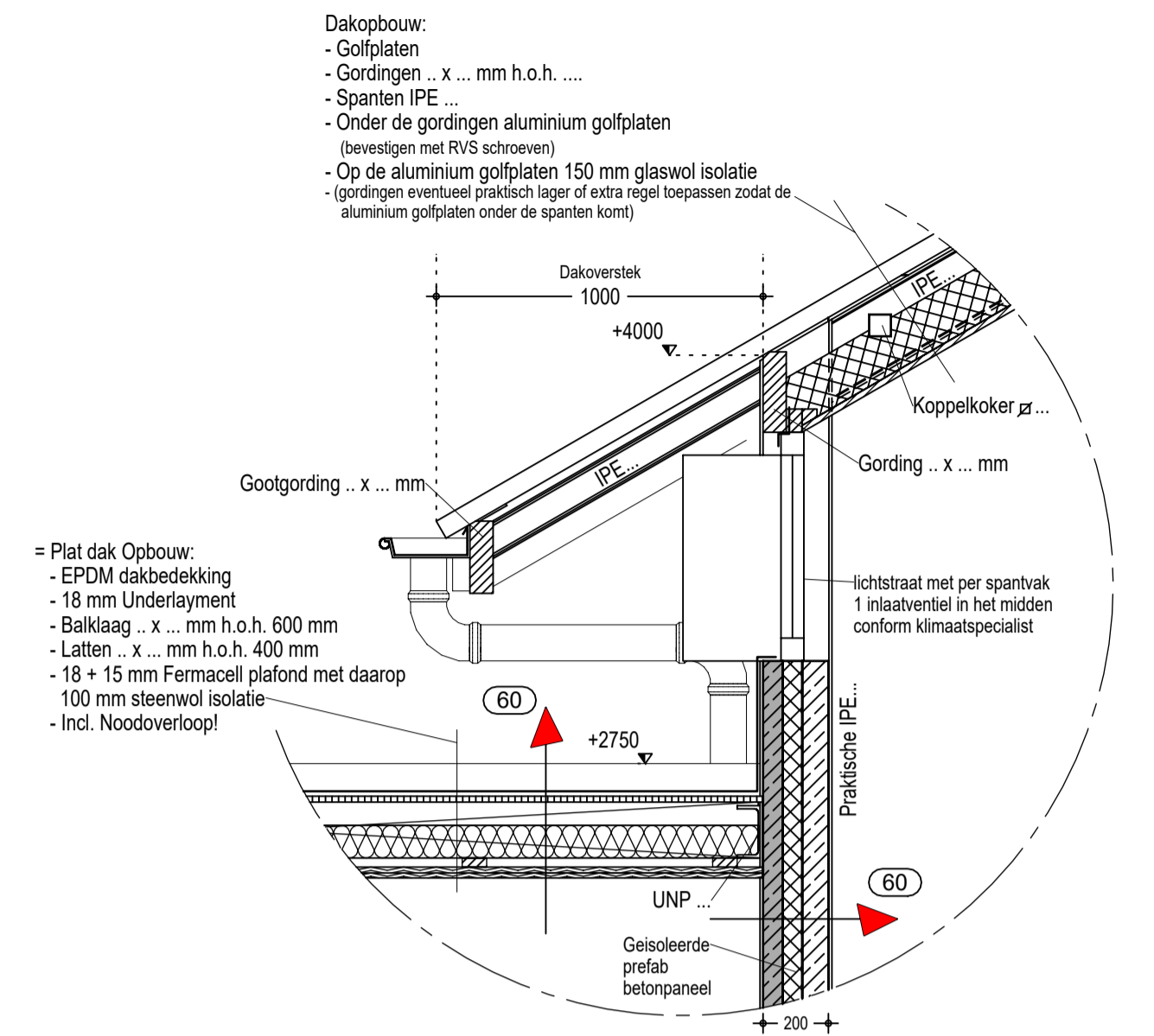
tussen wand



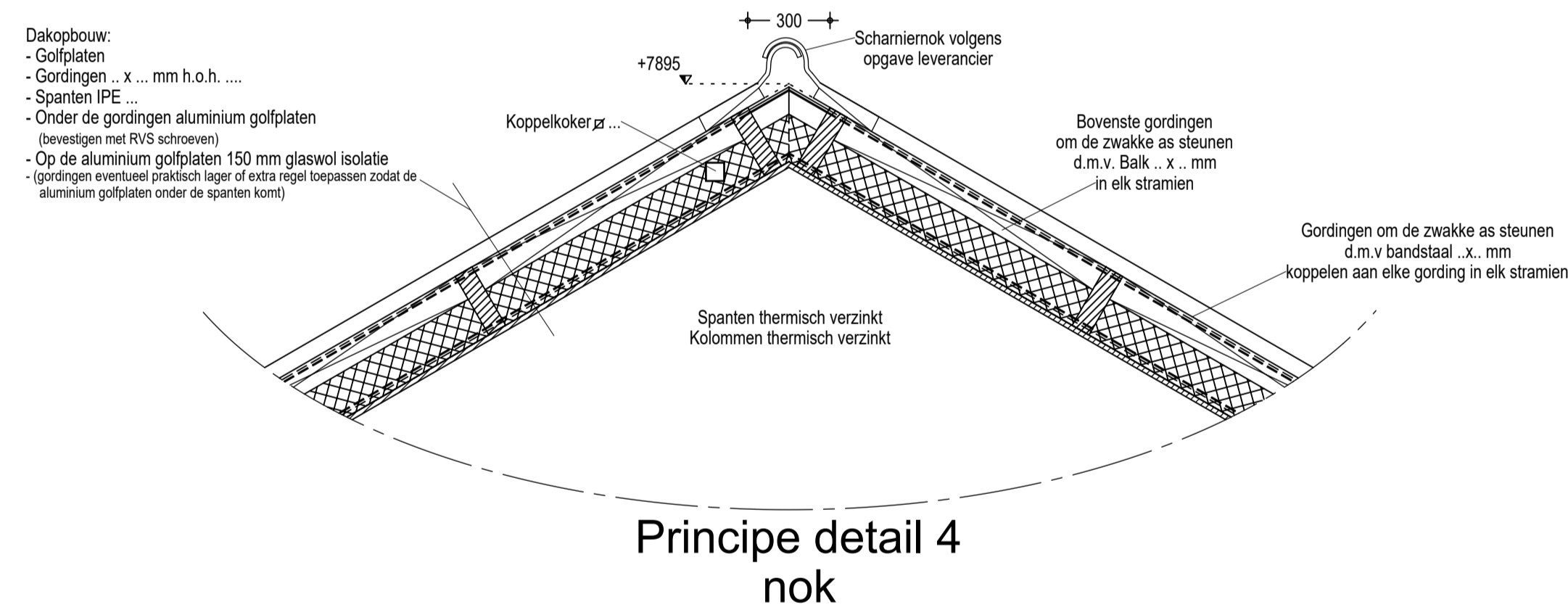
buiten wand



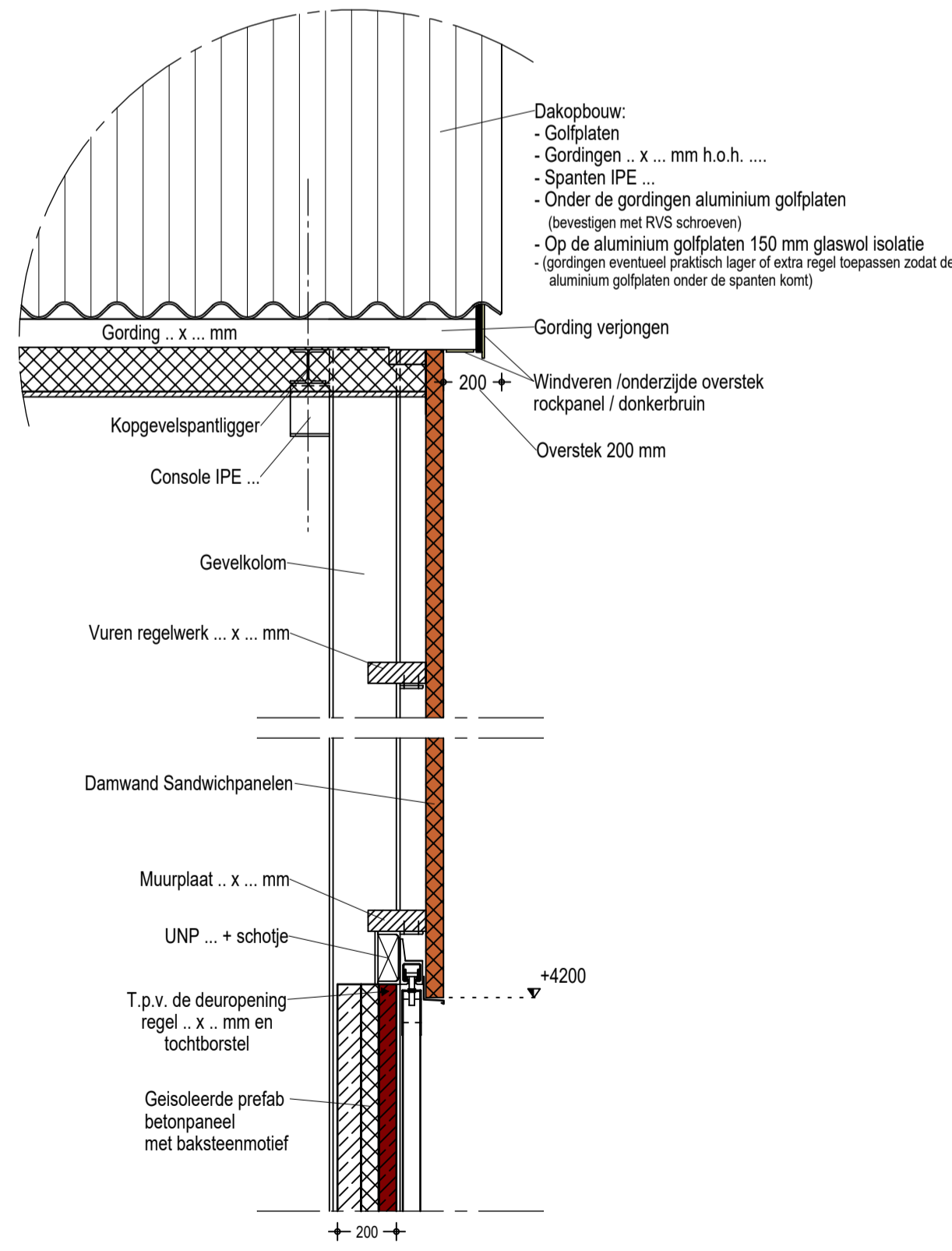
Principe detail 3  
zijgevel



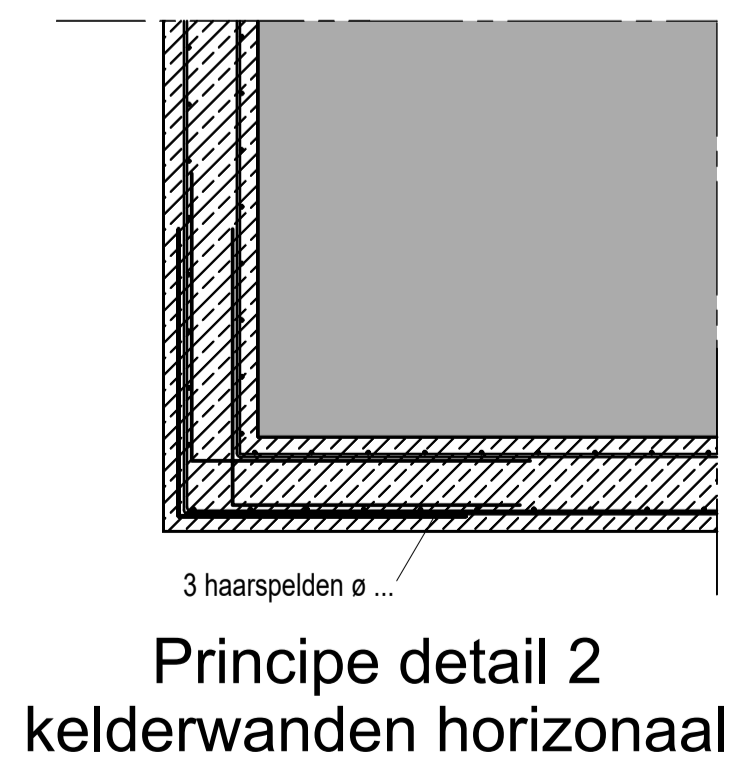
Principe detail 5  
aansluiting plat dak



Principe detail 4  
nok



Principe detail 6  
kopgevel / windveer



Principe detail 2  
kelderwanden horizontaal

Alle maatvoering in het werk te controleren!

|                       |  |  |
|-----------------------|--|--|
| <b>Betref:</b>        | Omgevingsvergunning (activiteit bouw)<br>De nieuwbouw van een vleeskalverenstal<br>Details                     |  |
| <b>Opdrachtgever:</b> | Vof. Havekes<br>Lindeseweg 17<br>7251 NJ Vorden<br>0575 - 556621<br>06 - 10678902<br>havekes-deweerd@zonnet.nl | Projectnr.: 2017-120<br>Tekeningnr.: B-104<br>Schaal: 1:20<br>Formaat: A 1<br>Getekend: TS<br>Datum: 24-01-2017<br>Datum gewijzigd: 09-05-2018<br>16-05-2018 |
| <b>Locatie:</b>       | Lindeseweg 17<br>7251 NJ Vorden  |  |

Pit bouwadvies  
Voslaan 7  
7156 MN Beltrum  
0544 - 725925  
info@pitbouwadvies.nl  
www.pitbouwadvies.nl

ForFarmers FarmConsult  
ForFarmers Nederland B.V.  
Kwinkweerd 5 • 7241 CW Lochem  
Postbus 91 • 7240 AB Lochem  
0573 - 288940  
0573 - 288989  
farmconsult@forfarmers.eu

Specialist bedrijfsontwikkeling:  
Angelika Maassen van den Brink  
0573 - 288940  
06 - 53405618  
angelika.maassenvandenbrink@forfarmers.eu