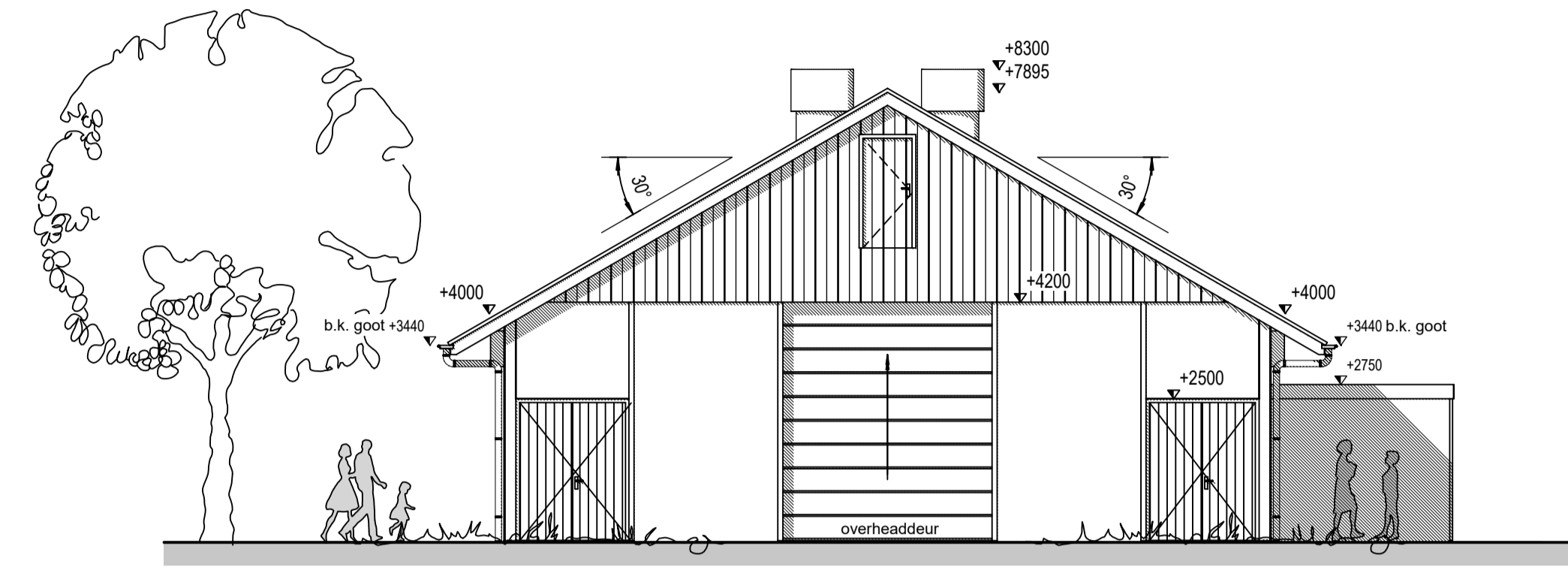
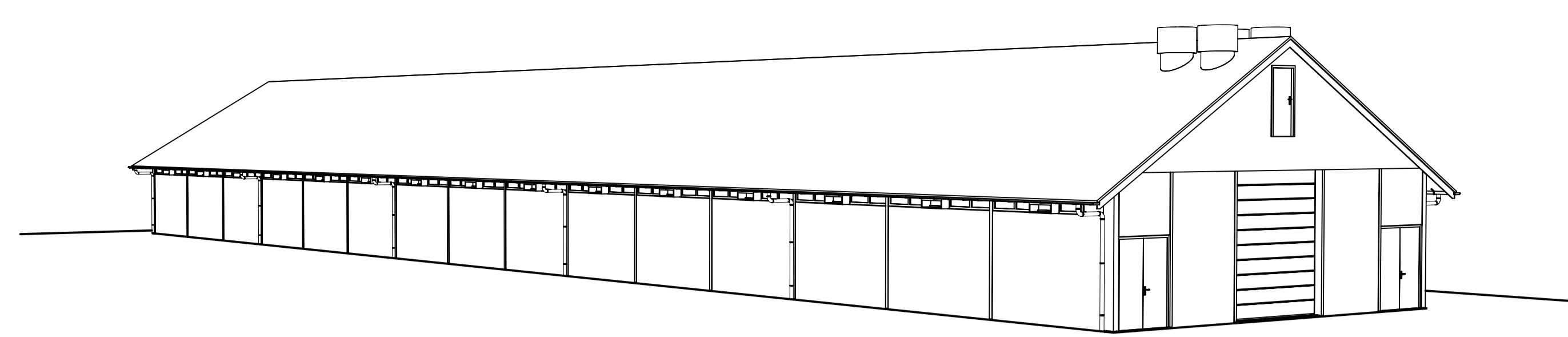
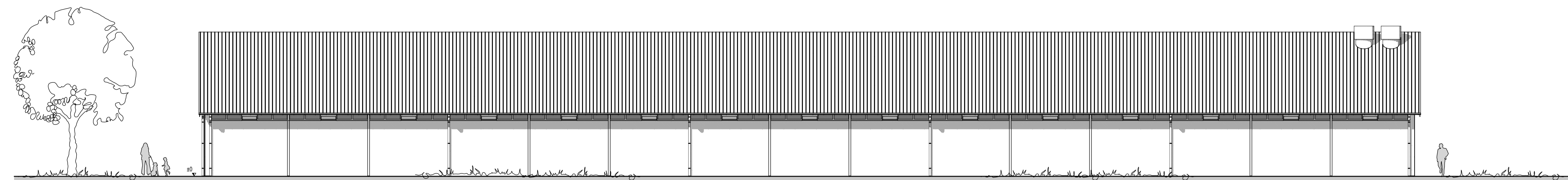


Voorgevel

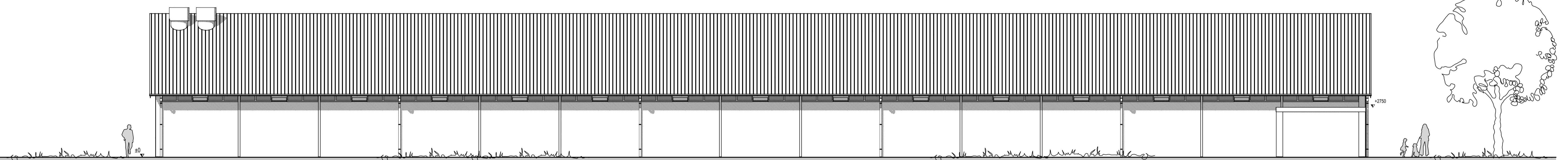


Achtergevel



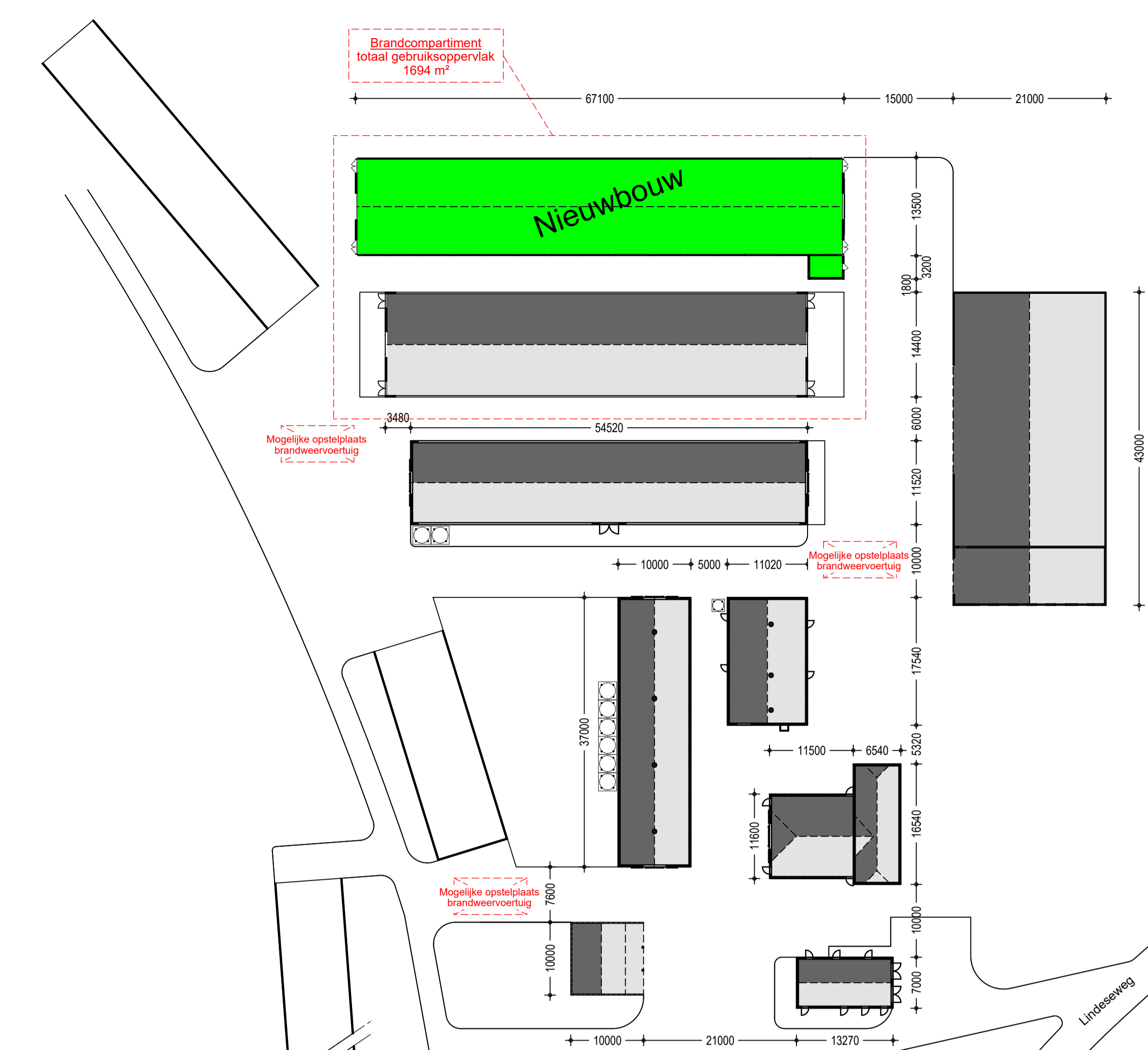
Rechterzijgevel

gehele zijgevel voorzien lichtstraat met inlaatventielen conform klimaatspecialist

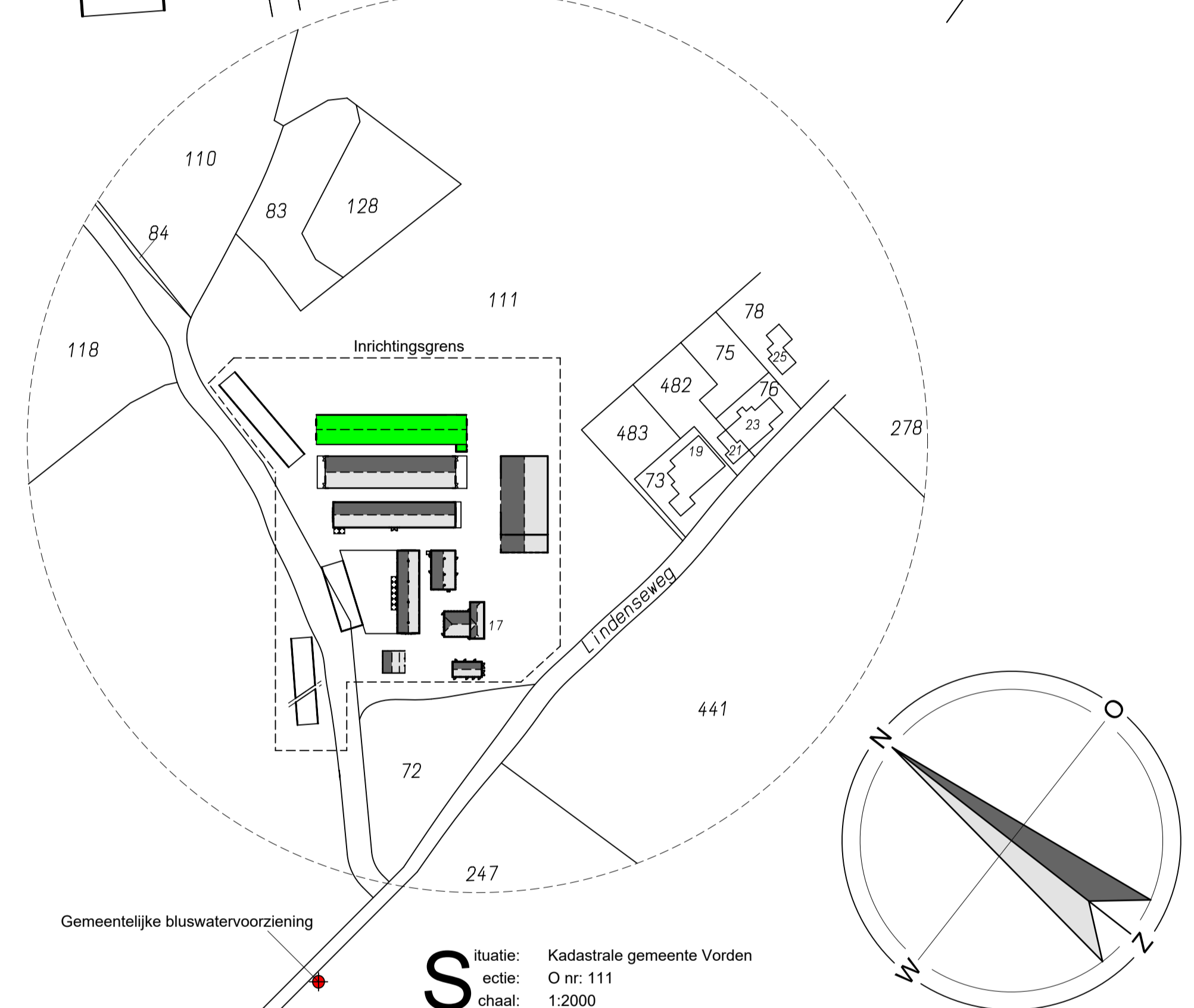


Linkerzijgevel

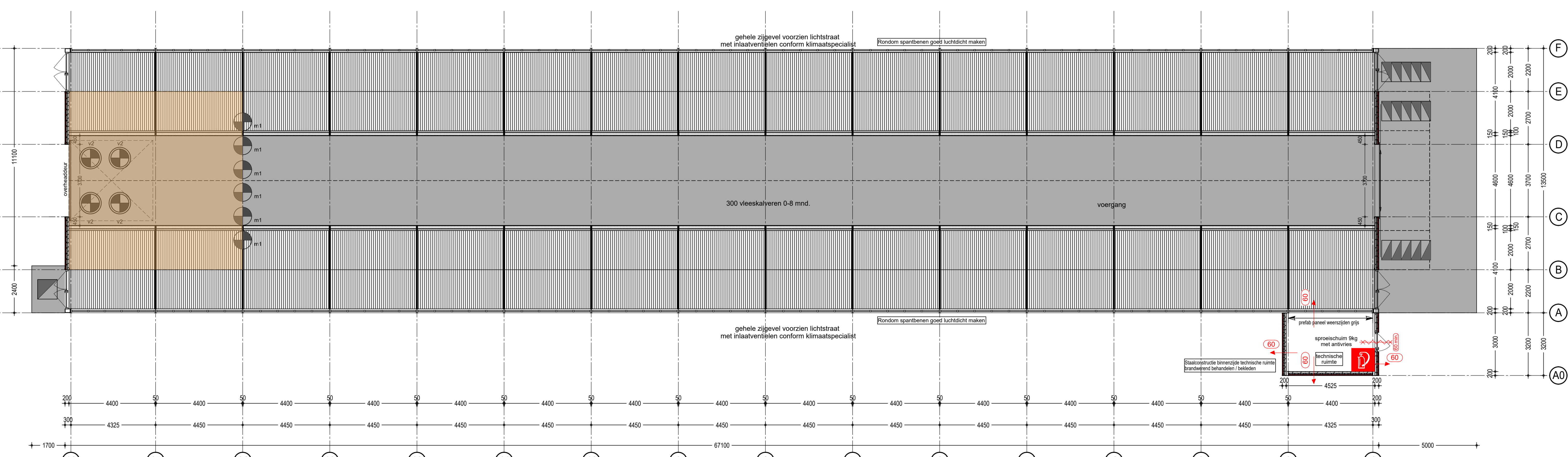
gehele zijgevel voorzien lichtstraat met inlaatventielen conform klimaatspecialist



Situatie 1:500



Situatie 1:200



Beganegrond

Oppervlakte en inhoud bouwwerk

bruto vloeroppervlakte voor uitvoering in m ²	bruto vloeroppervlakte na uitvoering in m ²	bruto inhoud voor uitvoering in m ³	bruto inhoud na uitvoering in m ³
0 m ²	905 m ²	0 m ³	3364 m ³
Oppervlakte bebouwd terrein na uitvoering in m ² :		4270 m ²	
Oppervlakte bebouwd terrein na uitvoering in m ² :		880 m ²	

SproeiSchuimblusser 9 kg. (met antiesje)

Beperking van het ontwikkelen van brand en rook

Gebruiksfunctie: Lichte industrie voor bedrijfsmatig houden van dieren

Toegestane materialen in de nieuwbouw uitbreiding voldoen aan:

Brandklasse	Materialen
2.9 - 2.67	Brandoppervlakte: Een zijge van een constructieonderdeel die grenst aan de binnenruimte voldoet aan de brandklasse en aan rookklasse, beide bepaald volgens NEN-EN 13501-1.
2.9 - 2.68	Builenoppervlakte: Een zijge van een constructieonderdeel die grenst aan de buitenruimte voldoet aan de brandklasse, bepaald volgens NEN-EN 13501-1. Deze eis is niet van toepassing op de bovenzijde van een dak. De bovenzijde van een dak is 'het brandgevaarlijk' conform NEN 6063 indien het bouwwerk een voor personen bestemde vloer heeft die hoger ligt dan 5 m boven het meere niveau, en de brandgevaarlijke delen van het dak minder dan 15 m vanaf de percelingsgrens liggen. Indien het perceel waarop het bouwwerk ligt, grenst aan een openbare weg, openbare water, openbare groen, of een perceel dat niet is bestemd voor bebouwing of voor een speeltuin, een kempsterrein of opslag van brandgevaarlijke stoffen of een brandrisico met insteekgevaarlijke stoffen wordt de afstand aangehouden tot het hart van de weg, dat water, dat groen of dat perceel.
2.9 - 2.69	Belegoplaats zijde: - In afwijking van artikel 2.67 geldt voor de bovenzijde van een vloer, een trap en een hellingsvlak die grenst aan de binnenruimte een brandklasse en rookklasse, beide bepaald volgens NEN-EN 13501-1. - In afwijking van de artikel 2.68 geldt voor een bovenzijde van een vloer, een trap en een hellingsvlak die grenst aan de buitenruimte een brandklasse, bepaald volgens NEN-EN 13501-1.
2.9 - 2.70	Vrijgesteld: Op ten hoogste 5% van de totale oppervlakte van de constructieonderdelen van elke afzonderlijke zijde, waarvoor vrijgave de artikelen 2.67 en met 2.69 een eis geldt, is de eis niet van toepassing.
7.1 - 7.4	Aanpakking: Aanpakking in een besteden ruimte die niet direct op de vloer, trap of hellingsvlak is aangebracht mag geen brandgevaar opleveren. Dit gewaar is niet aanwezig indien de aanpakking voldoet aan de eisen voor constructieonderdelen als bedoeld in afwijking 2.9.

Toepassing houten gordingen en wand/ gevelregelwerk:

Bouwbesluit 2012:

- De gordingen en het wand/ gevelregelwerk behoren tot constructieonderdelen en dienen volgens het bouwbesluit 2012 te voldoen aan brandklasse B-grenzend aan de binnenruimte, houten gordingen en regelwerk voldoen hier niet aan en dit element kunnen stalen gordingen/ baksten worden toegepast.

Constructieve veiligheid:

- Naast de brandklasse (brandveiligheid) is de constructieve veiligheid ook van belang.
- Tijdens een brand zal een stalen gording/ baksteen de hitte overnemen en bezwijken.
- Als het tijdens een brand een brandgevaarlijk element wordt tot gevaarlijke situaties leiden.
- Houten gordingen en regelwerk zullen wel blijven staan als brand maar 20' veel langer bestand tegen bezwijken, omdat zich bij brand een isolerende laagje vormt die de zuurstofvoorziening afremt en ervoor zorgt dat inbranden steeds langzamer verloopt.

Vuurlaag:

- De vuurlaag van de houten gordingen en wandregelwerk is met 7,5 kg vuurhout/m² erg laag.
- De stalen vuurlaag is de stalen draad 20' vanwege de weinig aanrijke brandbare materialen.
- Daarnaast heeft het gebouw een open structuur voor natuurlijke ventilatie, waardoor rook zich niet kan ophopen.

Nadien stalen gordingen in combinatie met ammoniak:

- De stalen gordingen kunnen zijn het agrarische milieu met ammoniak zeer gevoelig voor roesten, waardoor deze in de loop van de tijd aan sterkte verliezen.
- Het roesten van de gordingen heeft vervolgens ook gevolgen voor de bevestiging van de dalgaten aan deze gordingen.

Het doel is om het risico op overlevende tijdens een brand te beperken. Omz intrens is dit risico bij het toepassen van stalen gordingen en regelwerk niet kleiner. (zie bovenstaande)

De nieuwbouw uitbreiding wordt dan ook uitgevoerd met houten gordingen en wand/ gevelregelwerk die voldoen aan **minimaal brandklasse D**.

Materialenlijst

onderdeel	materiaal	uitvoering	kleur
Dak	Vozorment	golfmetaal	Donkergrijs
Wandpanelen	Rockpanel		Donkerbruin
Kopgevels	Prefab betropaneel	baksteenmotief	Rood gemaanceerd
Zijgevels	Prefab betropaneel	baksteenmotief	Rood gemaanceerd
Toegangs	Damwand	sandwichpaneel	Donkerbruin
Kozijnen	Kunststof		Gebruikt wit
Deuren	Damwand		Donkerbruin

Alle maatvoering in het werk te controleren!

Betreeft: Omgevingsvergunning (activiteit bouw)
De nieuwbouw van een vleeskaalverstal (situatie, beganegrond gevelaanzichten)

Opdrachtgever: Vof. Havekes
Lindesweg 17
7251 NJ Vorden
0575 - 556621
06 - 10678902
havekes-deweerd@zonnet.nl

Projectnr.: 2017-120
Tekeningnr.: W-101
Schaal: 1:100
Formaat: 914 x 1280 mm
Getekend: HM
Datum: 01-12-2017
Datum gewijzigd: 20-12-2017
20-04-2018
09-05-2018
16-05-2018

Locatie: Lindesweg 17
7251 NJ Vorden

Pit bouwadvies

For farmers the total food business

FarmConsult

Pit bouwadvies
Vollaan 7
7158 MN Beltrum
0544 - 729525
info@pitbouwadvies.nl
www.pitbouwadvies.nl

ForFarmers FarmConsult
Vollaan 7
7158 MN Beltrum
0544 - 729525
info@forfarmers.nl
www.forfarmers.nl

Specialist bedrijfsontwikkeling:
Angielke Maassen van den Brink
0573 - 289494
06 - 53495016
angielke.maassen.vandenbrink@forfarmers.eu